



«**ЦВЕТ.** ОСНОВЫ ЦВЕТОВЕДЕНИЯ. ЦВЕТ В ПРОИЗВЕДЕНИЯХ ЖИВОПИСИ»

Разработал:
Учитель ИЗО
Акимова О.М.



Цель: Формирование представления у учащихся об основах цветоведения. Знакомство с цветовым построением произведений живописи.

Задачи:

- познакомить с понятиями цветоведения, цветового круга, основных, составных цветов, дополнительного цвета, холодного и теплого цветов; светлоты, цветового контраста, насыщенности цвета;
- развивать умения находить гармонические цветовые сочетания, наблюдательность;
- воспитывать художественного вкуса;



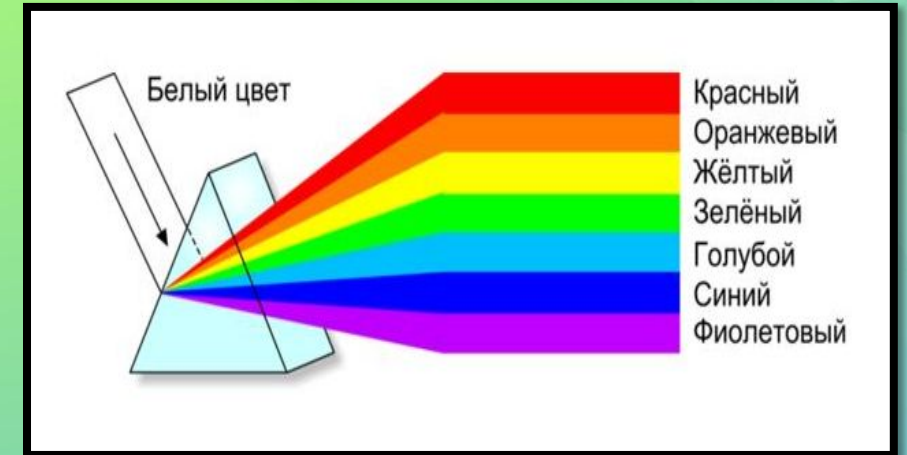
ЦВЕТОВЕДЕНИЕ – НАУКА, ИЗУЧАЮЩАЯ ЦВЕТА И ИХ СВОЙСТВА

Цвет – основа языка живописи.

Цвет - дитя света. Без источника света цвета нет, так как цвет – это световые волны определённой длины.

Великий физик Исаак Ньютон (1643-1727) первым выяснил цветовой состав солнечного света. Луч, пройдя сквозь стеклянную призму, разложился на семь основных оттенков.

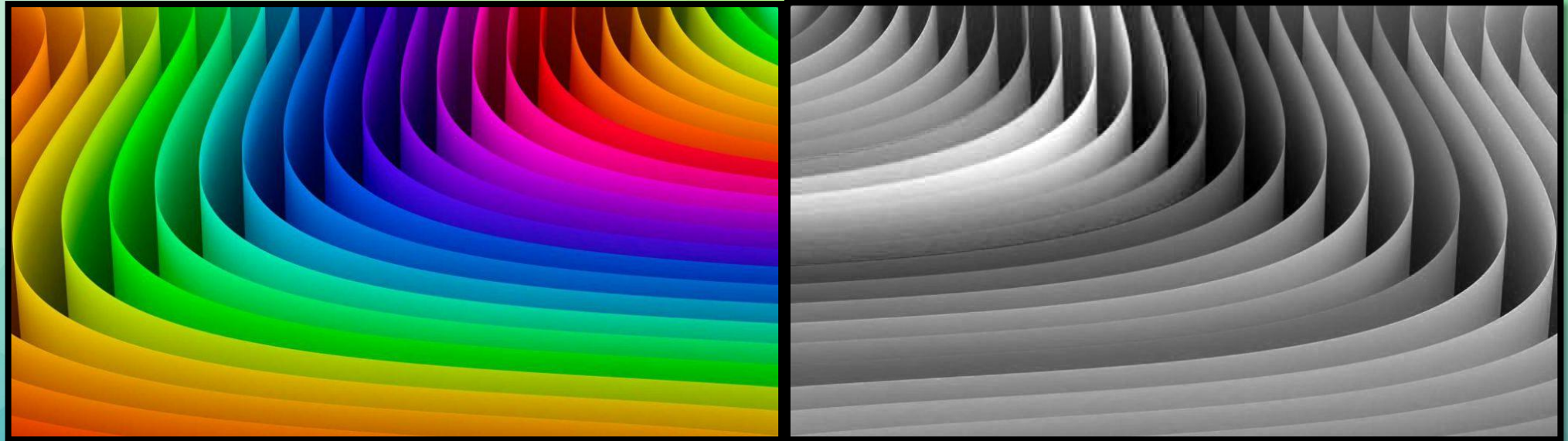
Это цвета радуги (красный, оранжевый, желтый, зеленый, голубой, синий, фиолетовый). А если на пути света поставить собирающую линзу, то соединение цветов даст нам белый свет.



Все существующие в природе цвета принято делить на две группы:
хроматические – все цвета, за исключением белого, серого и чёрного.

ахроматические – белый, черный и все оттенки серого.

Хромас (от лат.) – цвет. «А» – отрицательная частица «не».



хроматические

ахроматические



Цветовой круг по
Иоханнесу Иттену (1961)

Цветовой круг — способ представления цветов видимого спектра в условной форме, обозначающей различные цветовые модели.

ОСНОВНЫЕ ЦВЕТА



Выделяют три основных цвета, которые невозможно получить при помощи смешивания каких-либо красок:

✓ **красный;**

✓ **желтый;**

✓ **синий.**

Составные цвета

Цвета, которые можно получить от смешивания основных красок, называются составными:

✓ **оранжевый**

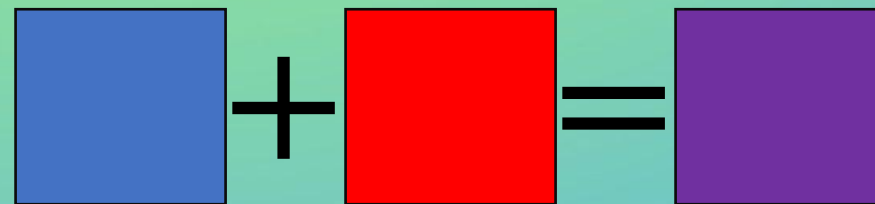
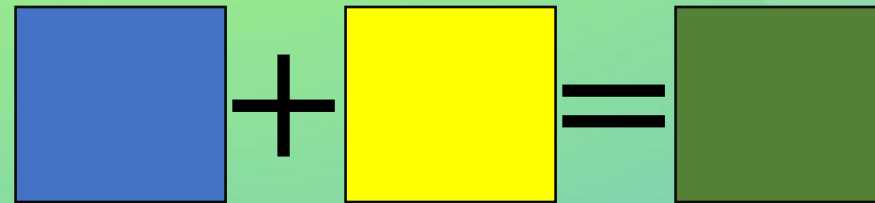
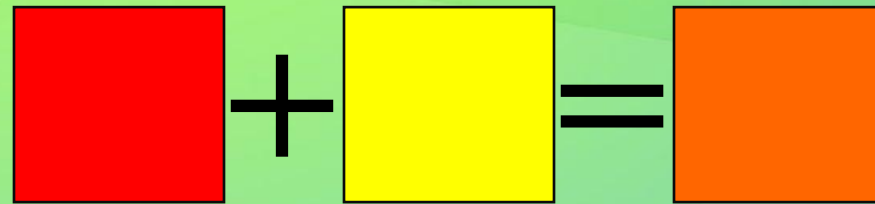
(красный + желтый),

✓ **зеленый**

(синий + желтый),

✓ **фиолетовый**

(синий + красный).



ТЕПЛЫЕ И ХОЛОДНЫЕ ЦВЕТА

Цветовой круг можно разделить на две части: теплую и холодную.

Теплые цвета – красные, желтые, оранжевые и все цвета в которых имеется хотя бы частичка этих цветов. Теплые цвета напоминают цвет солнца, огня, день, лето, и то, что в природе дает тепло.



Холодные цвета – синие, голубые, зеленые, фиолетовые и цвета, которые можно получить от смешивания с этими цветами. Они ассоциируются с холодом: льдом, снегом, водой, лунным светом, ночью и т.п.

Характеристика цвета

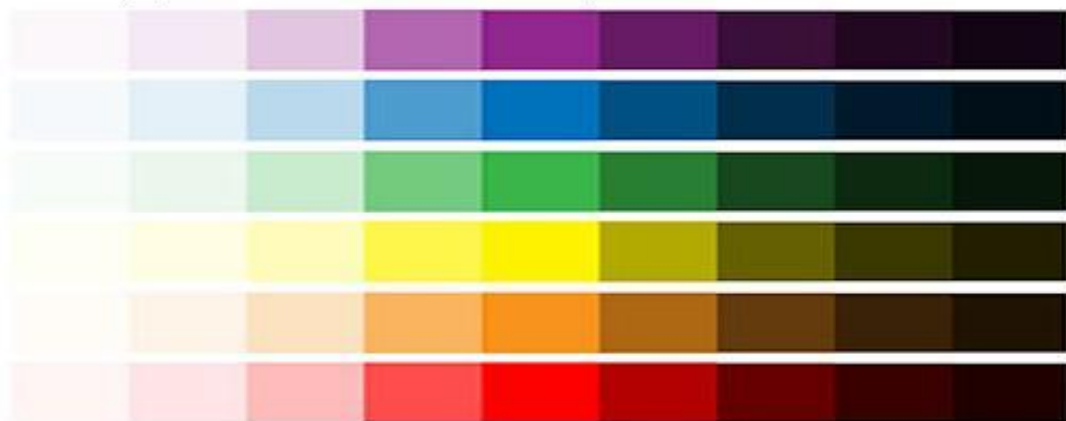
Цветовой тон.

Любой цвет без добавления чёрного, серого, белого.



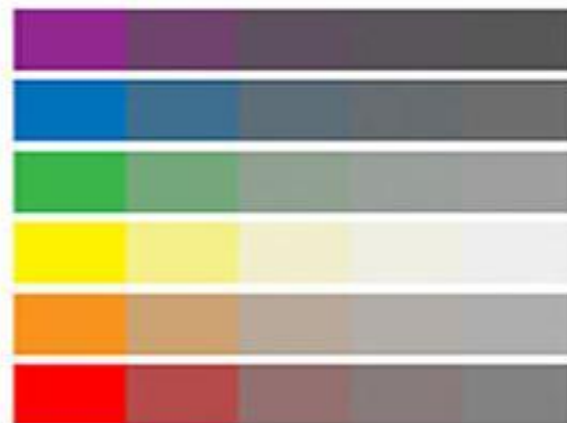
Светлота.

Добавляется чёрный или белый.



Насыщенность.

Добавляется серый.



Контраст, нюанс

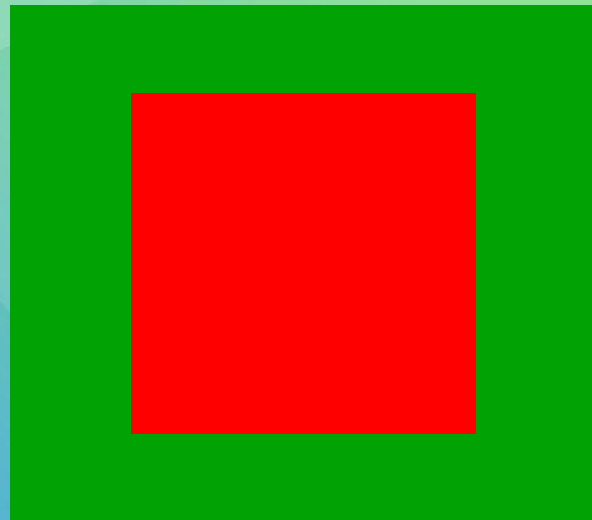
Контраст — это резко выраженная противоположность.



Нюанс — это едва уловимый переход, оттенок в цвете

Дополнительные цвета

Проводя в цветовом круге диаметр через цвет можно найти находящийся напротив цвет. Он является дополнительным. Например, красный – зеленый, синий – оранжевый. Сочетание дополнительных цветов дает ощущение особенной яркости цвета.



Характеристика цвета

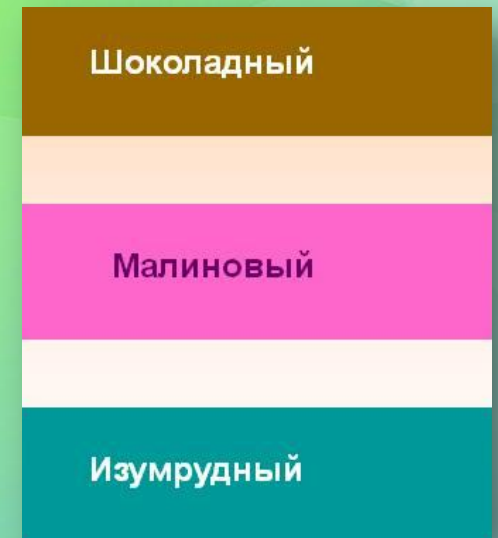
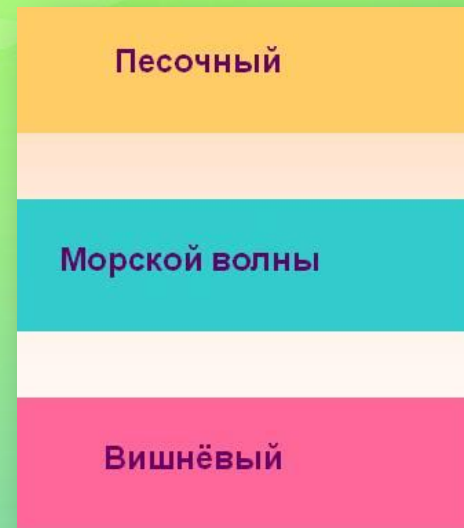
Качественная характеристика хроматического цвета:

- Цветовой тон
- Светлота
- Насыщенность



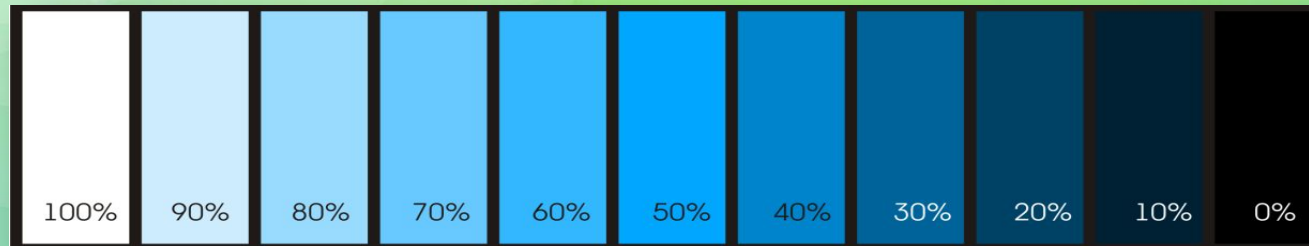
Цветовой тон

Цветовой тон определяет название цвета: зеленый, красный, желтый, синий и др. Это качество цвета, которое позволяет сравнить его с одним из спектральных или пурпурным цветом (кроме ахроматических) и дать ему название.



Светлота

Светлота также является свойством цвета. К светлым можно отнести желтый, розовый, голубой, светло-зеленый и т. п., к темным — синий, фиолетовый, темно-красный и др. цвета.

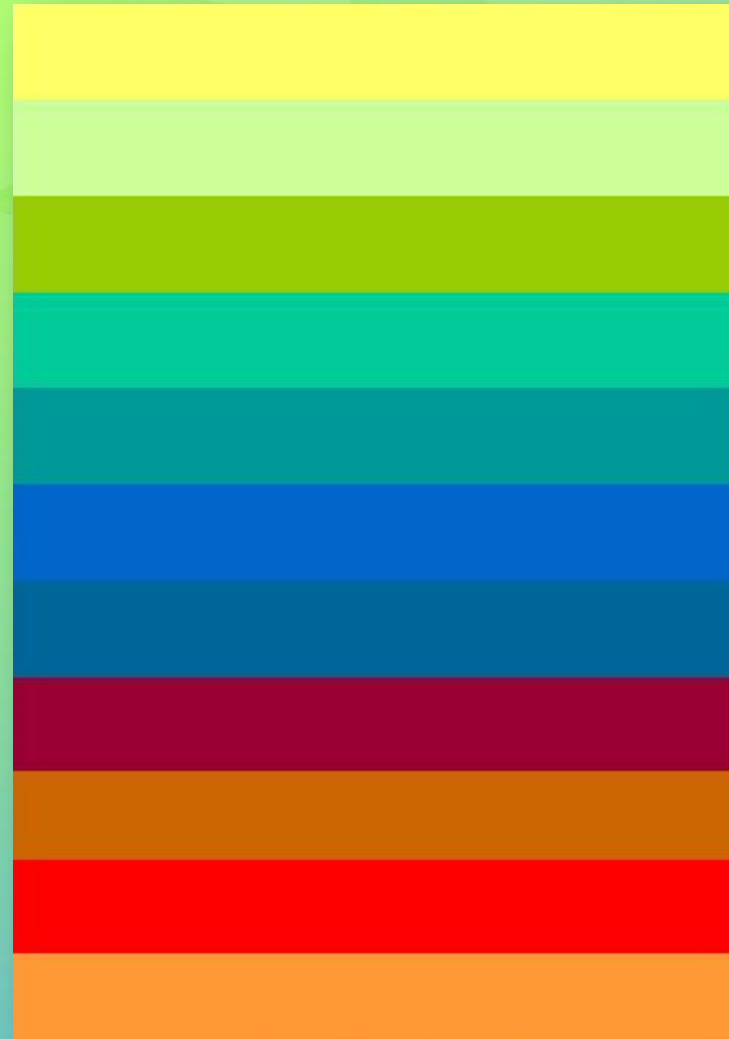


Светлота характеризует, насколько тот или иной хроматический цвет светлее или темнее другого цвета или насколько данный цвет близок к белому. Это степень отличия данного цвета от черного. Она измеряется числом порогов различия от данного цвета до черного. Чем светлее цвет, тем выше его светлота. На практике принято заменять этот понятие понятием «яркость».

Насыщенность

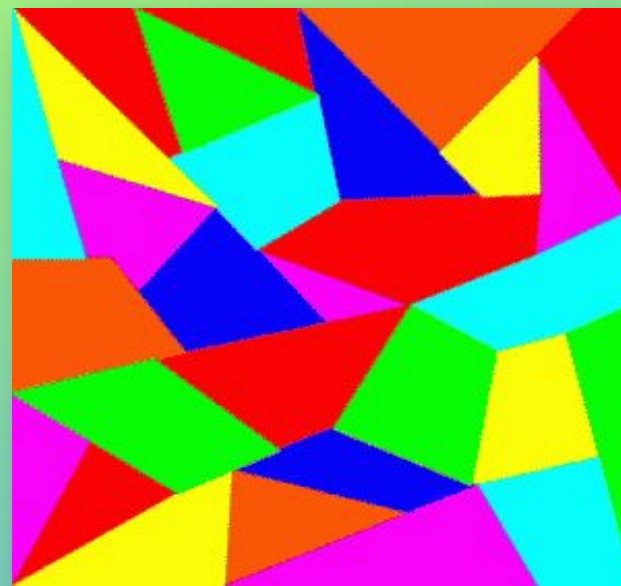
Термин насыщенность цвета определяется его (цвета) близостью к спектральному. Чем ближе цвет к спектральному, тем он насыщеннее. Например, желтый цвет лимона, оранжевый — апельсина и т. д. Цвет теряет свою насыщенность от примеси белил.

Насыщенность цвета характеризует степень отличия хроматического цвета от равного ему по светлоте ахроматического.



Свойства черного цвета

Чёрный цвет объединяет все цвета. На его фоне все цвета выглядят ярче.



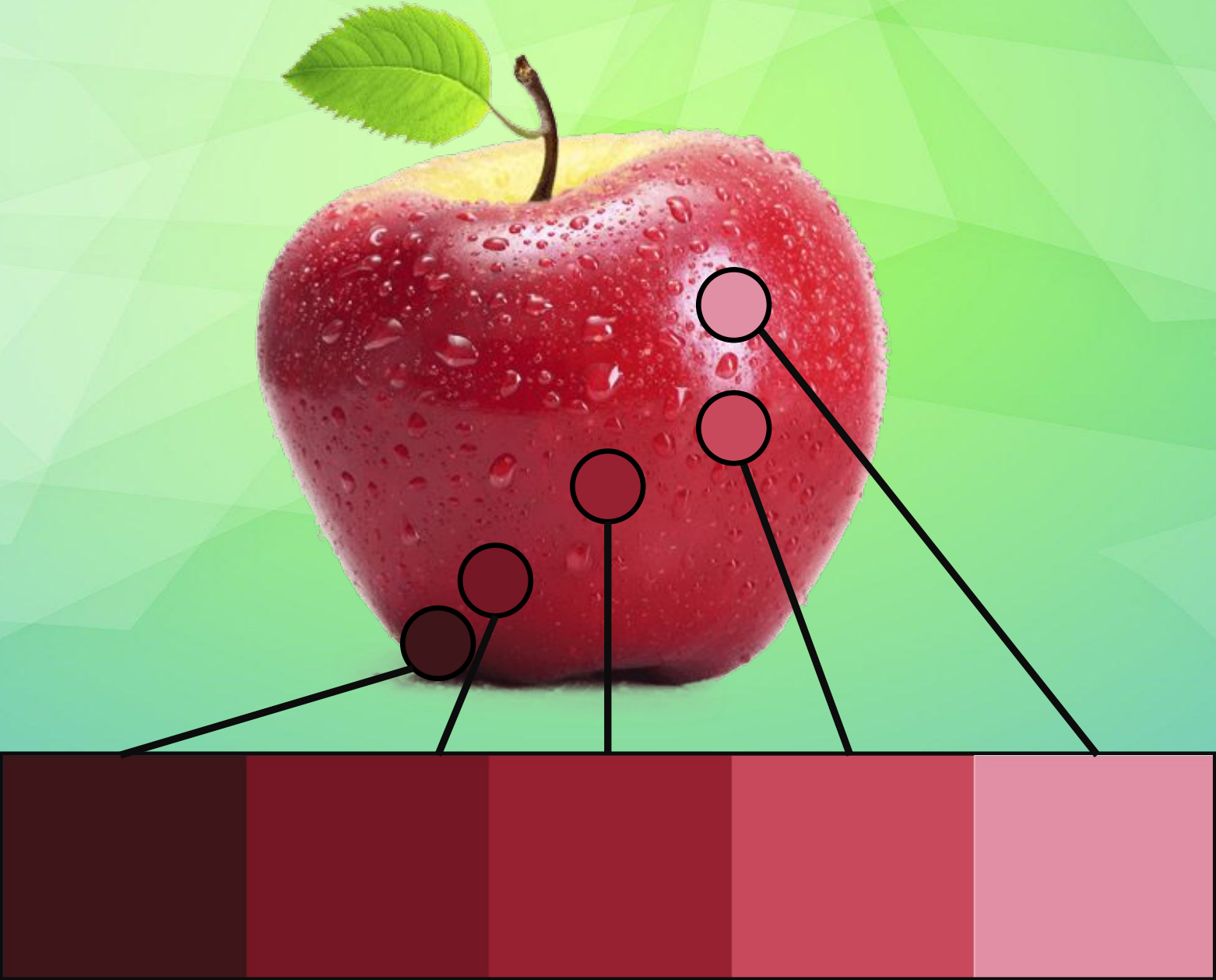
Живопись

=

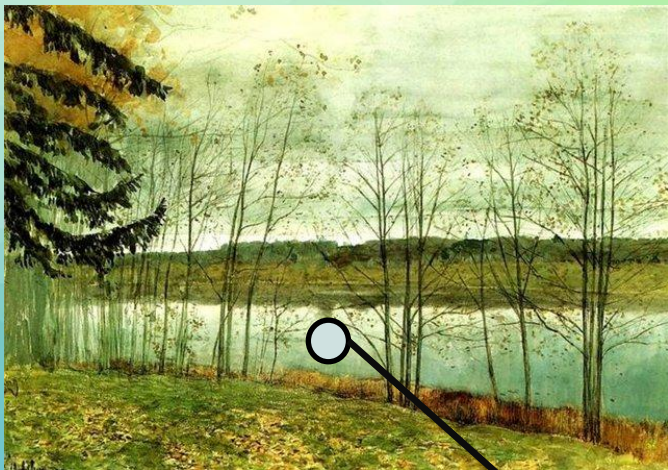
живое письмо



Живопись – вид изобразительного искусства, связанный с передачей зрительных образов через нанесение **красок** на поверхность.



Локальный цвет – основной и неизменный цвет изображаемых объектов, условный, лишенный оттенков, которые возникают в природе под воздействием солнца.



И. Левитан. « Осень»



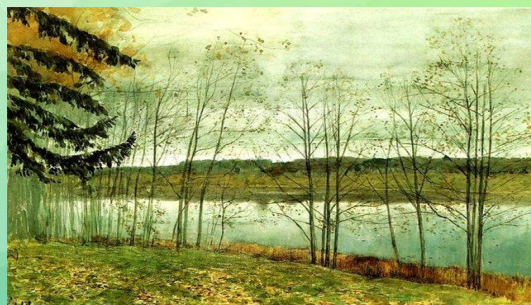
П. Нилус. «Осень», 1983 г.



Христанов В.А.
«Золотая осень в
Архангельском» 2015 г.

Колорит – от латинского слова *color*, обозначающего «цвет», «краска».

Колорит раскрывает нам красочное богатство мира, помогает художнику передать настроение картины.



ЗАДАНИЕ

Формат выполнения: рисунок на листе А4 (ФОТО).

Создай фантазийное изображение сказочного царства, используя ограниченную палитру красок на выбор:

«Царство Снежной королевы»

«Изумрудный город»

«Розовая страна»

«Страна золотого солнца» и т. д.

q4olga@gmail.com – обратная связь

!!!ВСЕ РАБОТЫ ПОДПИСЫВАТЬ!!!

(ФИО, класс)