
Информация и управление

Тема урока: Ветвления. Циклы.

Базовые структуры:

- **Следование**
 - **Ветвление**
 - **Цикл**
-

Установите соответствие.

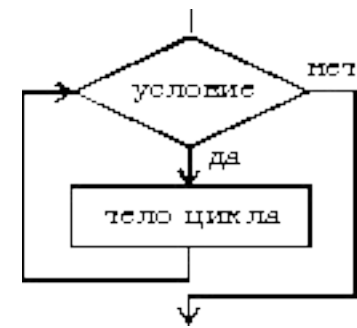
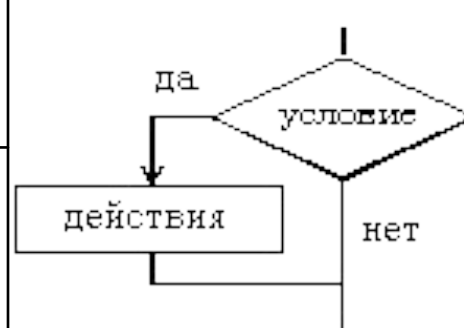
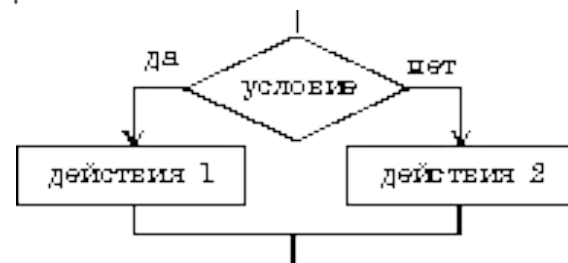
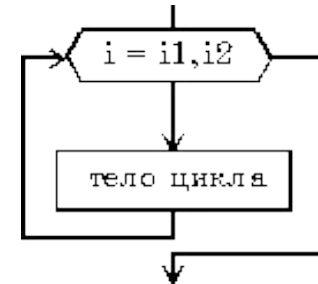
Следование

ветвление: если - то

ветвление: если – то - иначе

ЦИКЛ: повторить n-раз (для)

ЦИКЛ: пока



Задания.

- 1. По фрагменту блок-схемы определите недостающие действия и результат.
- 2. Переведите текст на язык блок-схем.

Дополнительно:

- 3. Добавьте блоки на свое усмотрение к первому составленному алгоритму так, чтобы получился циклический алгоритм.

Задание.

Составьте алгоритм с вложенными ветвлениями производства продукции из нелегированной стали, исходя из содержания в ней углерода.

