



**Технология
распиливания кости.**

- 1)С начало нужно распилить кость, потом удалить костный мозг.
- 2) Затем нужно выварить остатки костного мозга в течение нескольких часов , потом добавив в воду немного пищевой соды .
- 3)Можно закопать в землю на 2-3 недели большим количеством ,и ждать результата.
- 4)Наполнить чистый бак перекисью водорода , затем кость поместить в бак .

Технология пиления кости

- 1) Распиливать кость можно столярной лучковой пилой или ножовкой по дереву или по металлу с зубьями средней величины или медицинскими пилками.
- 2) Кость нужно зажимать в тисках предварительно подложив деревянные прокладки. Нужно заранее заготовить тонкие пластинки для пиления. Распиливайте кость вдоль ,и поперёк её слоев. Всё зависит от вашего изделия . Какие у него будут размеры и, какое оно будет в длину или в ширину .

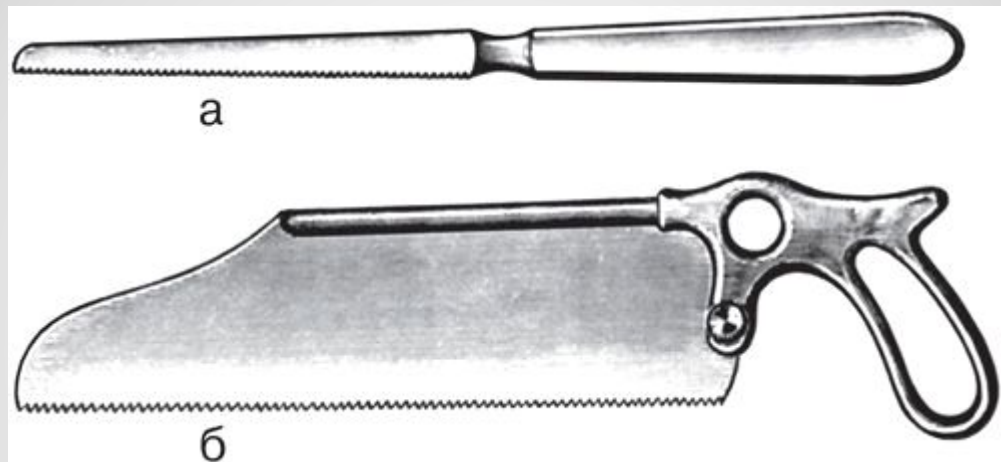
Нам нужна ножовка по металлу.



Ножовка по металлу .



Маленькая ножовка .



Ножовки медицинские по кости.

На крупных предприятиях применяют костедробилки или распиливают кости на костепилках или пилку по - металлу



**Ножовка по металлу .
Оборудование для
распиливания кости.**



Тиски для зажимания кости



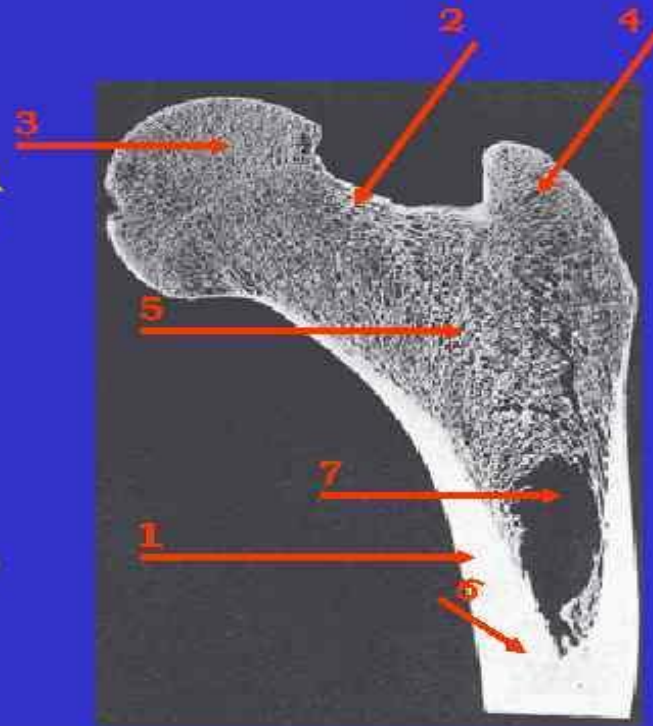
1 — строение кости, 2 — заготовка, 3 — изделие из нее.

Строение кости. Кость в разрезе.

ЧАСТИ КОСТЕЙ

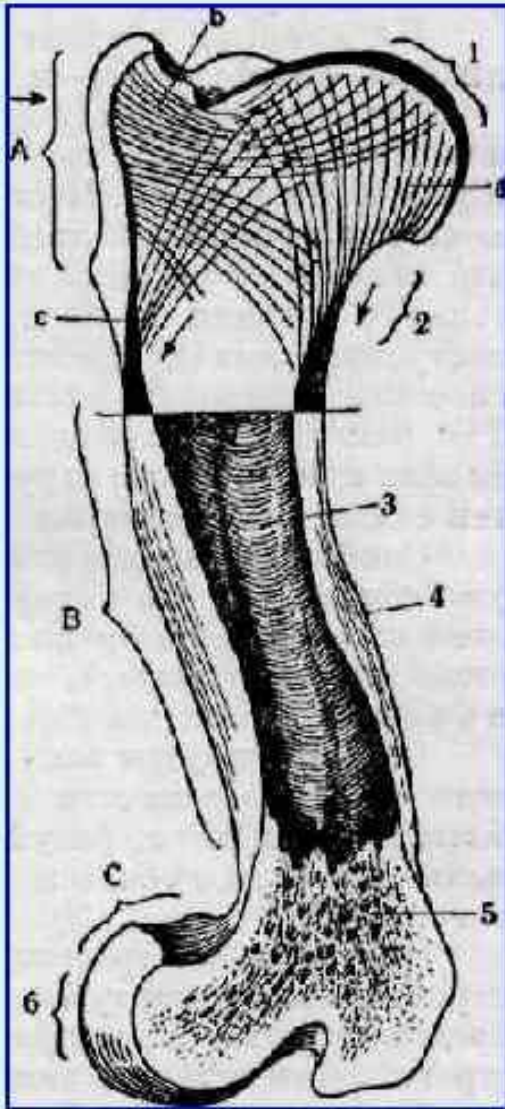
Распил бедренной кости
(по Кишш-Сентаготаи):

1. Диафиз
2. Метафиз
3. Эпифиз
4. Апофиз
5. Губчатое вещество
6. Компактное вещество
7. Костномозговая полость



Содержание:

Строение кости .



- **Распил плечевой кости .
Верхний конец
схематизирован.**

А—проксимальный конец; **В** — тело; **С—** дистальный конец. **1—** головка; **2—** шейка; **3—** полость трубчатой кости; **4** —компактное костное вещество; **5—** губчатое костное вещество; **6—** валикообразный блок дистального конца; **а, в, с—** траектории перекладин губчатого вещества.

- Техника безопасности при работе с ножовкой .
- Хорошо зажимать заготовку в тесах .
- Не трогать режущую кромку ножовки по металлу.
- Не проверять пальцами места спила у костяной заготовки .
- Сметать костную пыль щёткой смёткой в совок.
- Не сдувать со стола костную пыль .