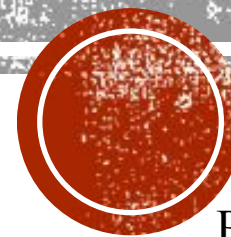


РАЗРАБОТКА ДОПОЛНИТЕЛЬНОГО ПРОГРАММНОГО МОДУЛЯ ДЛЯ КОНФИГУРАЦИИ 1С ПРЕДПРИЯТИЕ

Дипломный проект
по специальности 09.02.03 «Программирование в
компьютерных системах»



Руководитель:
Потёмкина Елена Юрьевна
Выполнил:
Студент группы 6902
Богач Александр Сергеевич

СТАТИСТИКА ERP-ПЛАТФОРМ В РОССИИ

Наиболее часто внедряемые
ERP-платформы в России *



РЕШЕНИЕ ПРОБЛЕМЫ

СОЗДАНИЕ ДОПОЛНИТЕЛЬНОГО ПРОГРАММНОГО
МОДУЛЯ В СРЕДЕ 1С ПРЕДПРИЯТИЕ ДЛЯ ВНЕШНЕЙ
ОБРАБОТКИ ФАЙЛОВ EXCEL



ПРЕДПОСЫЛКИ К РАБОТЕ

- ✓ Недостатки внешней обработки файлов в 1С
Предприятие
- ✓ Автоматизирование учёта предприятия
- ✓ Расширение возможностей 1С
- ✓ Большой объем рутинной работы с таблицами



ПОСТАНОВКА ЗАДАЧИ

В соответствии с выбранной темой требуется разработать дополнительный программный модуль для внешней обработки файлов формата Excel

**Модуль должен работать в современных версиях 1С
Предприятие**

**Адаптивность модуля к большинству типовых
конфигураций платформы**

**Удобный интерфейс стандартных форм 1С
Предприятия**



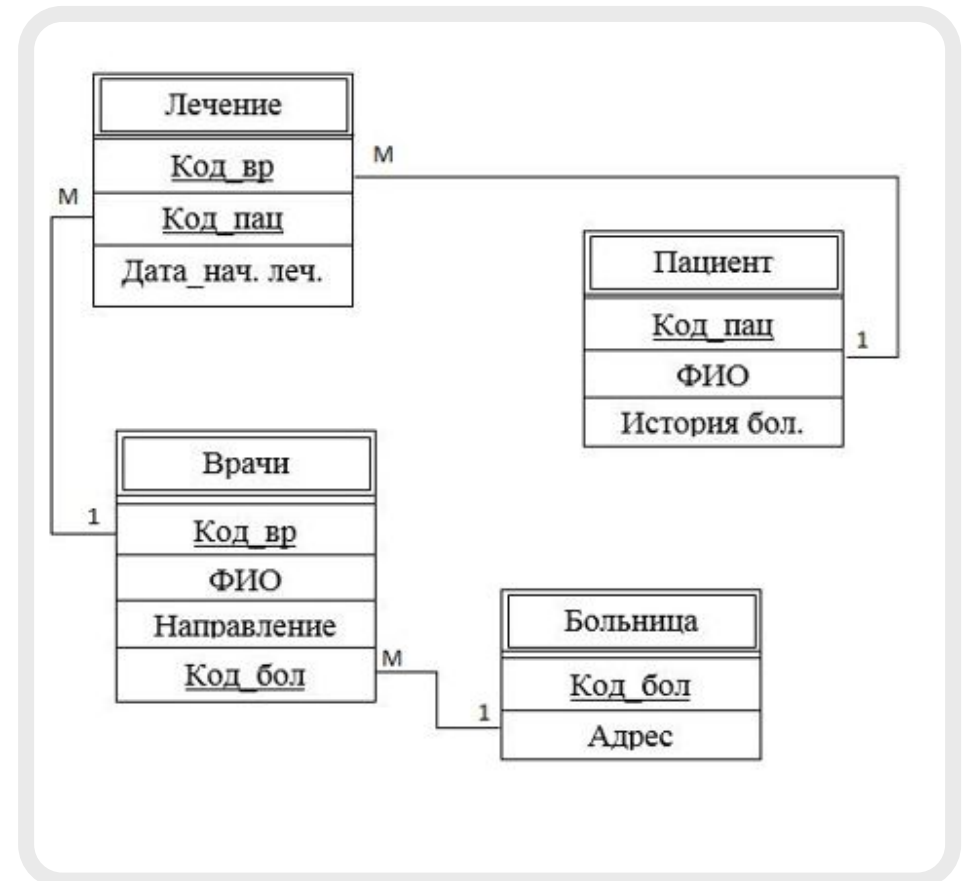
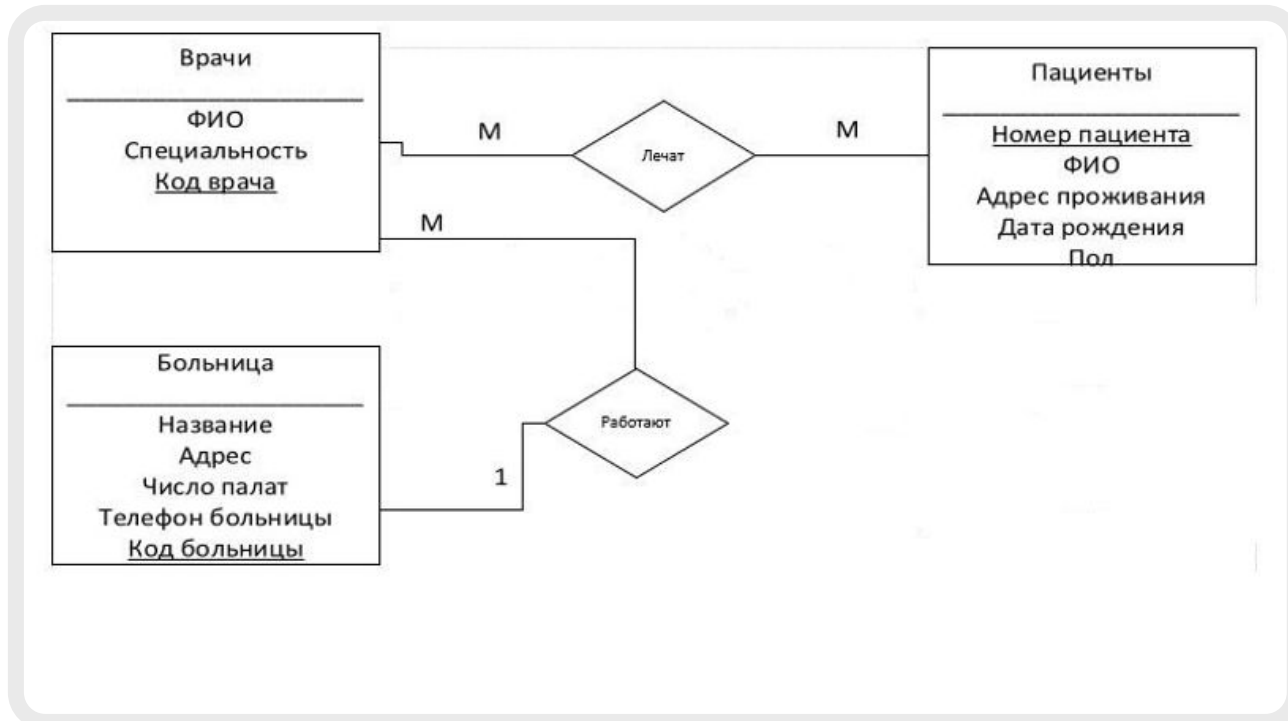
ПРОЦЕСС РАЗРАБОТКИ

В ходе разработки использовались следующие инструменты:

- платформа 1С;
- встроенный язык программирования 1С Предприятие;
- различные браузеры.



МОДЕЛЬ ПРЕДМЕТНОЙ ОБЛАСТИ И ДАННЫХ



ПРОЕКТИРОВАНИЕ ПОЛЬЗОВАТЕЛЬСКОГО ИНТЕРФЕЙСА

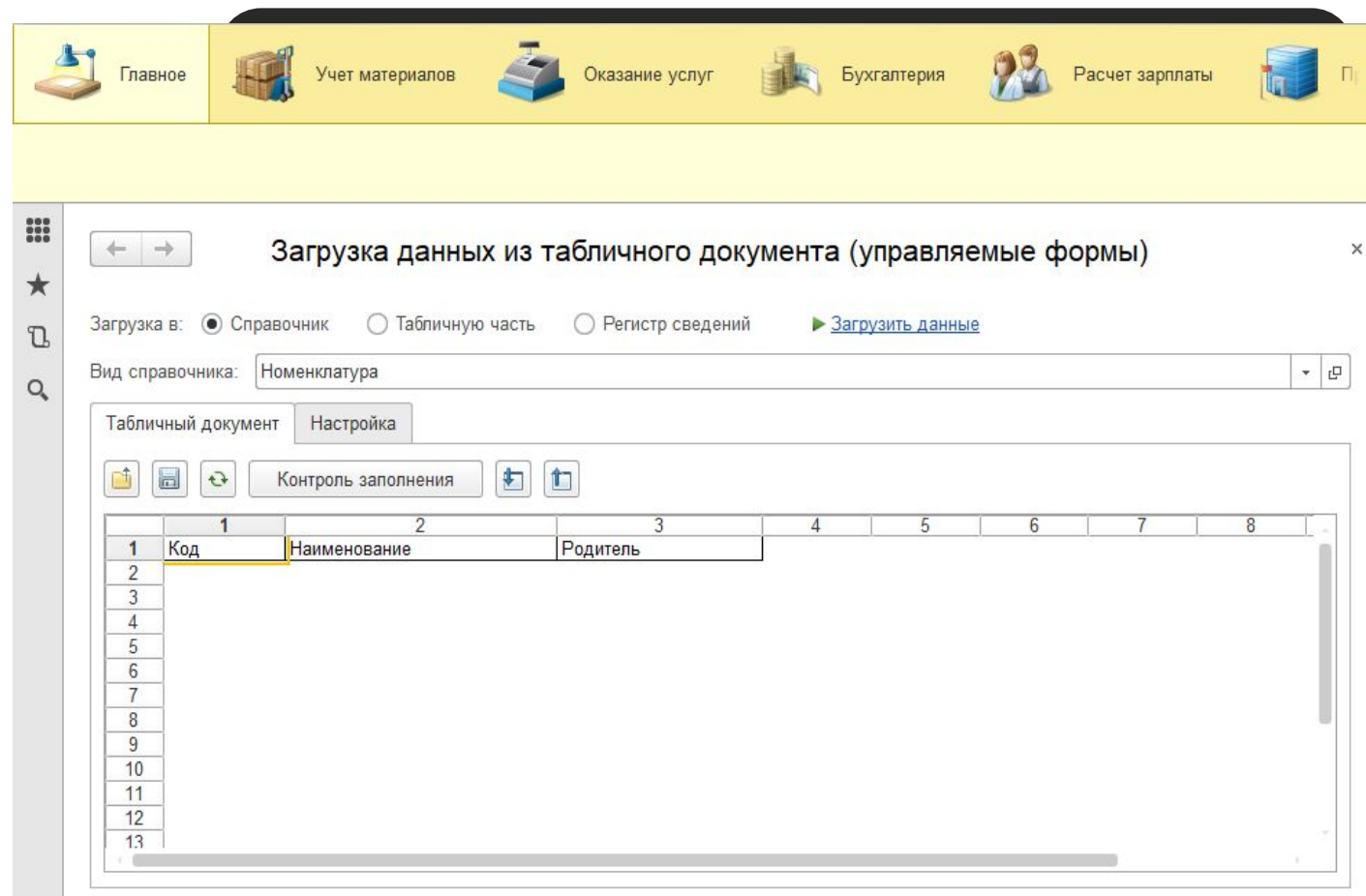


СХЕМА АЛГОРИТМА

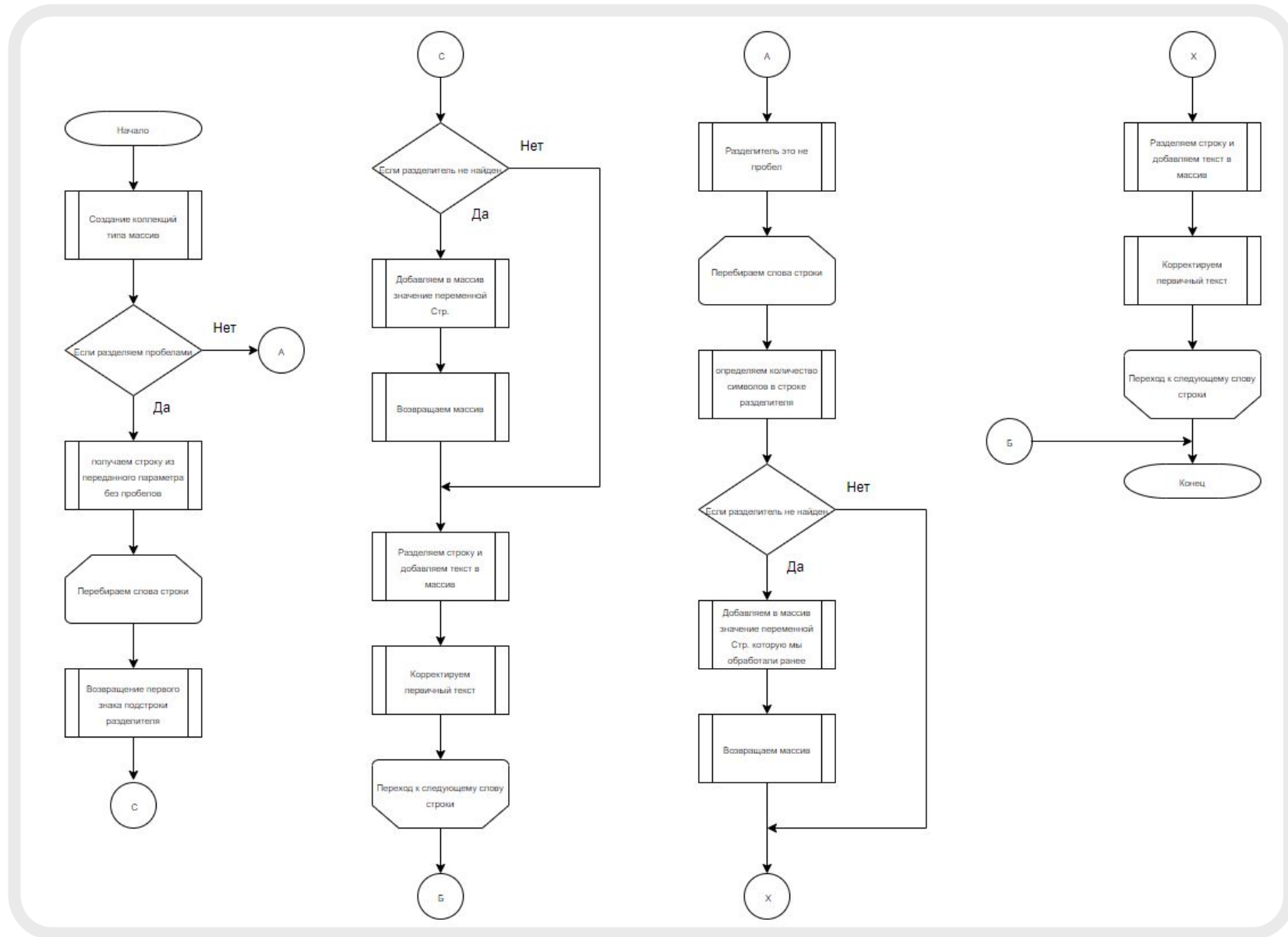


СХЕМА АЛГОРИТМА

```
МассивСтрок = Новый  
Массив();  
Если Разделитель = " "  
Тогда  
Стр = СокрЛП(Стр);  
Пока Истина Цикл  
Поз = Найти(Стр,  
Разделитель);
```

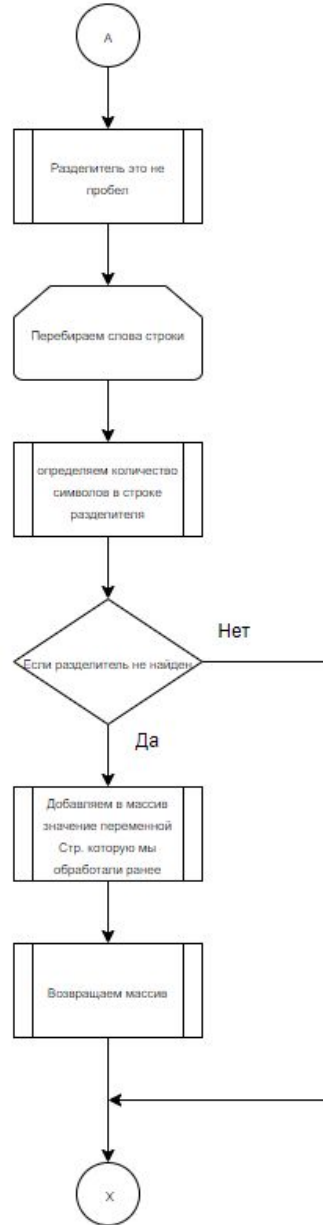


```
Если Поз=0 Тогда  
МассивСтрок.  
Добавить(Стр);  
Возврат  
МассивСтрок;  
КонецЕсли;  
МассивСтрок.  
Добавить(Лев(Стр,  
Поз-1));  
Стр = СокрЛ(Сред  
(Стр,Поз));  
КонецЦикла;
```



СХЕМА АЛГОРИТМА

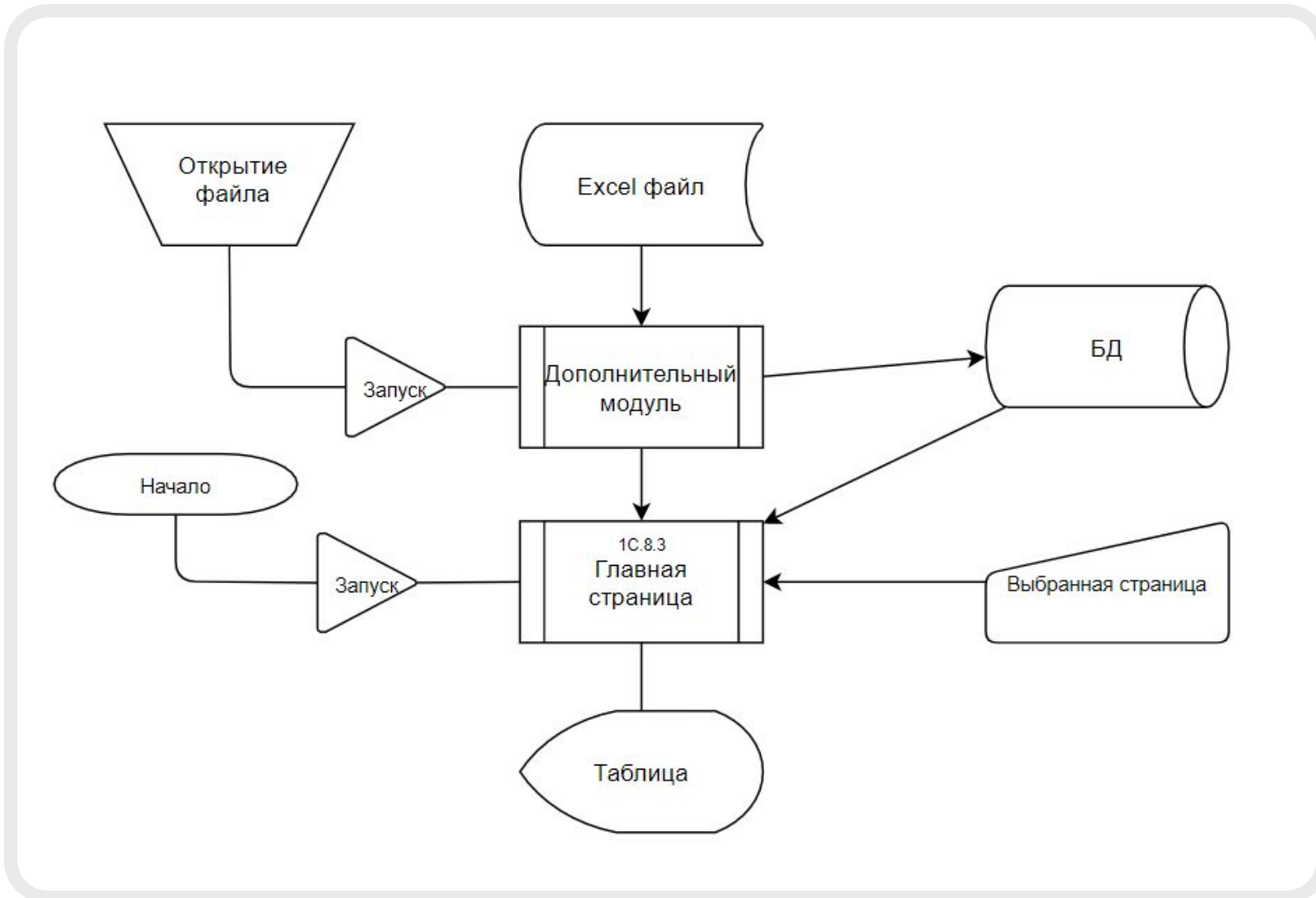
Иначе
ДлинаРазделителя =
СтрДлина(Разделитель);
Пока Истина Цикл
Поз = Найти(Стр,
Разделитель);
Если Поз=0 Тогда
МассивСтрок.
Добавить(Стр);
Возврат
МассивСтрок;



КонецЕсли;
МассивСтрок.
Добавить(Лев(Стр,
Поз-1));
Стр = Сред(Стр,
Поз+ДлинаРазделителя);
КонецЦикла;



СХЕМА ВЗАИМОДЕЙСТВИЯ



ТЕСТИРОВАНИЕ МОДУЛЯ

Учет оборудования (1С:Предприятие, учебная версия)

← → Загрузка данных из табличного документа (управляемые формы) x

Загрузка в: Справочник Табличную часть Регистр сведений [▶ Загрузить данные](#)

Вид справочника: []

Табличный документ Настройка

Контроль заполнения

	1	2	3	4	5	6	7	8	9
1	код	Наименование							
2		компьютер							
3		монитор							
4		принтер							
5		сканер							
6		колонки							
7		мфу							
8		экран							
9		проектор							
10		мфу							
11		копир							
12		телевизор							
13		ноутбук							
14		электронная доска							
15		видеомагнитофон							
16		магнитола							
17		ИБП							
18		графический планшет							
19		акустическая система							
20		кронштейн							
21									

Сообщения:

- Обработка файла Microsoft Excel...
- Обработка файла Microsoft Excel...



ТЕСТИРОВАНИЕ МОДУЛЯ

The screenshot shows a web browser window with the address bar displaying "Конфигурация (1С:Предприятие, учебная версия)". The page title is "Загрузка данных из табличного документа (управляемые формы)". The interface includes a navigation menu at the top with items like "Виды соревнований", "Группы", "ГТО", "Журнал", "Кураторы", "Нормативы", "Оценки", "Поп", "Преподаватели", "Соревнования", and "Студенты". Below the title, there are radio buttons for "Справочник" (selected), "Табличную часть", and "Регистр сведений", along with a "Загрузить данные" button. A dropdown menu shows "Вид справочника: Студенты". The main area contains a "Табличный документ" (Table Document) with a "Настройка" (Settings) tab and a "Контроль заполнения" (Control filling) button. The table has 7 columns: "№", "Фамилия Имя Отчество", "Группа", "Пол", "Дата рождения", and two empty columns. The data is as follows:

№	Фамилия Имя Отчество	Группа	Пол	Дата рождения		
1.	Андреев Александр Михайлович	9901	М	22.01.2002		
2.	Антонов Игорь Дмитриевич	9901	М	18.09.2003		
3.	Белоусова Софья Андреевна	9901	Ж	16.09.2003		
4.	Богданов Михаил Михайлович	9901	М	14.04.2003		
5.	Богданов Павел Андреевич	9901	М	16.12.2003		
6.	Бошина Божена Юрьевна	9901	Ж	23.09.2003		
7.	Васильев Илья Олегович	9901	М	26.06.2003		
8.	Васильев Никита Сергеевич	9901	М	02.06.2003		
9.	Водопьянов Александр Максимович	9901	М	02.05.2003		
10.	Воробьев Никита Александрович	9901	М	13.10.2002		
11.	Гусев Анатолий Михайлович	9901	М	15.04.2003		
12.	Жигляева Ангелина Александровна	9901	Ж	13.12.2002		
13.	Занин Павел Романович	9901	М	26.04.2003		
14.	Ильюткин Вадим Евгеньевич	9901	М	27.09.2003		
15.	Карташов Михаил Рафаэлович	9901	М	06.07.2004		
16.	Киселева Анна Сергеевна	9901	Ж	01.01.2003		
17.	Кудряшов Данил Вадимович	9901	М	25.03.2003		
18.	Кухарук Олег Дмитриевич	9901	М	11.12.2003		
19.	Музафаров Фазлиддин Гиясиддинович	9901	М	06.04.2004		
20.	Назимов Махмадулло Махмадаминович	9901	М	28.08.2003		
21.	Нилов Федор Валерьевич	9901	М	21.07.2001		
22.	Перфенов Георгий Николаевич	9901	М	02.06.2003		
23.	Перепелица Дмитрий Владимирович	9901	М	26.05.2003		
24.	Петрова София Владимировна	9901	Ж	23.05.2003		
25.	Поляков Артем Юрьевич	9901	М	26.10.2003		
26.	Сизова Анна Эдвардовна	9901	Ж	10.12.2002		

At the bottom, a "Сообщения" (Messages) panel shows three messages: "Выполнена загрузка элементов в справочник 'Студенты'", "30 из 30 элементов.", and "Обработка файла Microsoft Excel..." (highlighted in yellow).



РАБОТА МОДУЛЯ

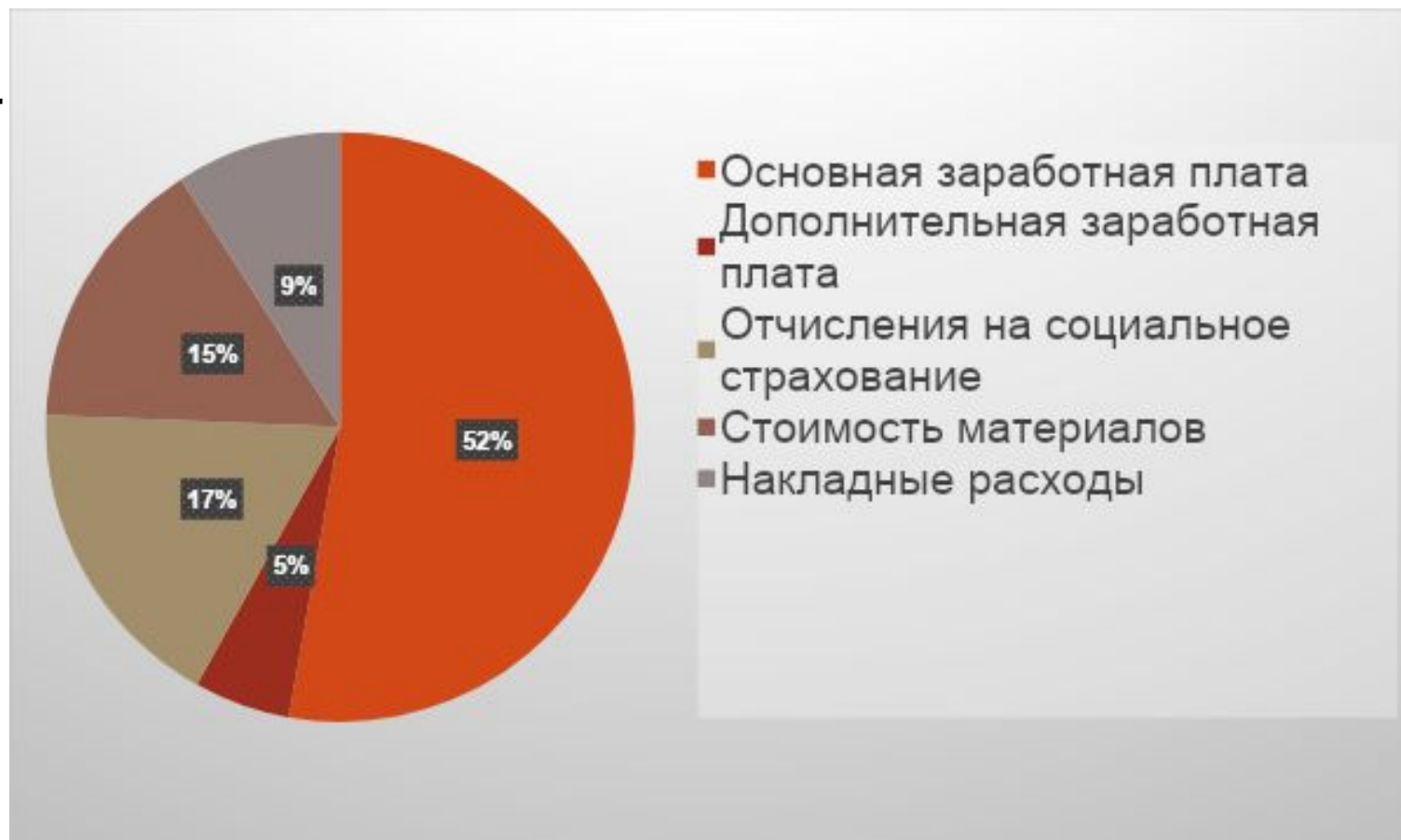


ЭКОНОМИЧЕСКАЯ ЧАСТЬ

Общая сумма затрат составила 32685 руб.

Оптовая цена программного продукта составляет 42490 руб.

Таким образом, прибыль от продажи составит 9805 руб.



ИТОГИ РАБОТЫ

- Составлена пояснительная записка по итогу дипломного проектирования
- Разработан дополнительный программный модуль в среде 1С Предприятие.



БЛАГОДАРЮ ЗА ВНИМАНИЕ

**THE
END**

← TO BE CONTINUED...

