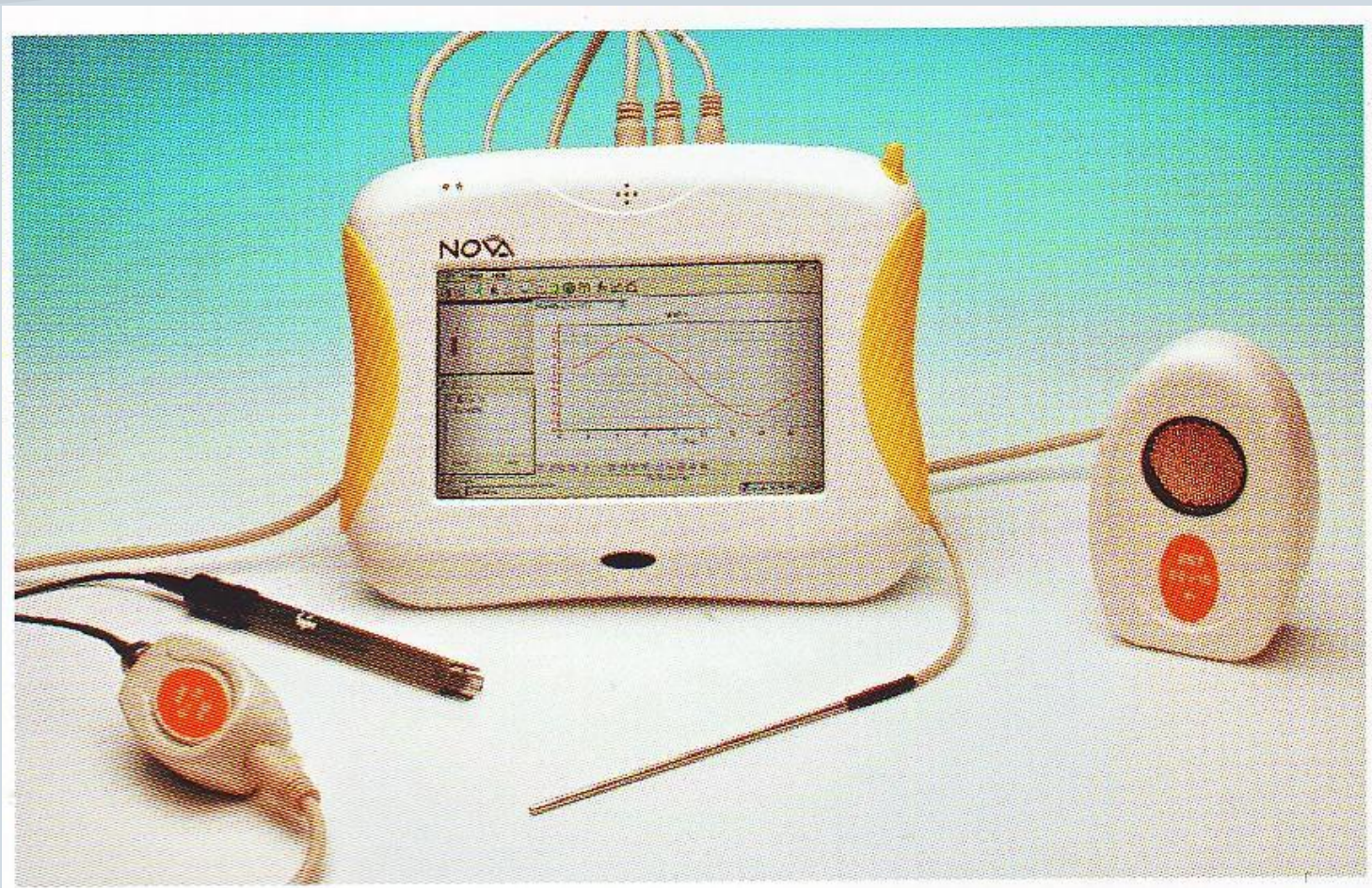


# Цифровые лаборатории «Архимед» в изучении биологии и химии



# Цифровая лаборатория «Архимед» используется:

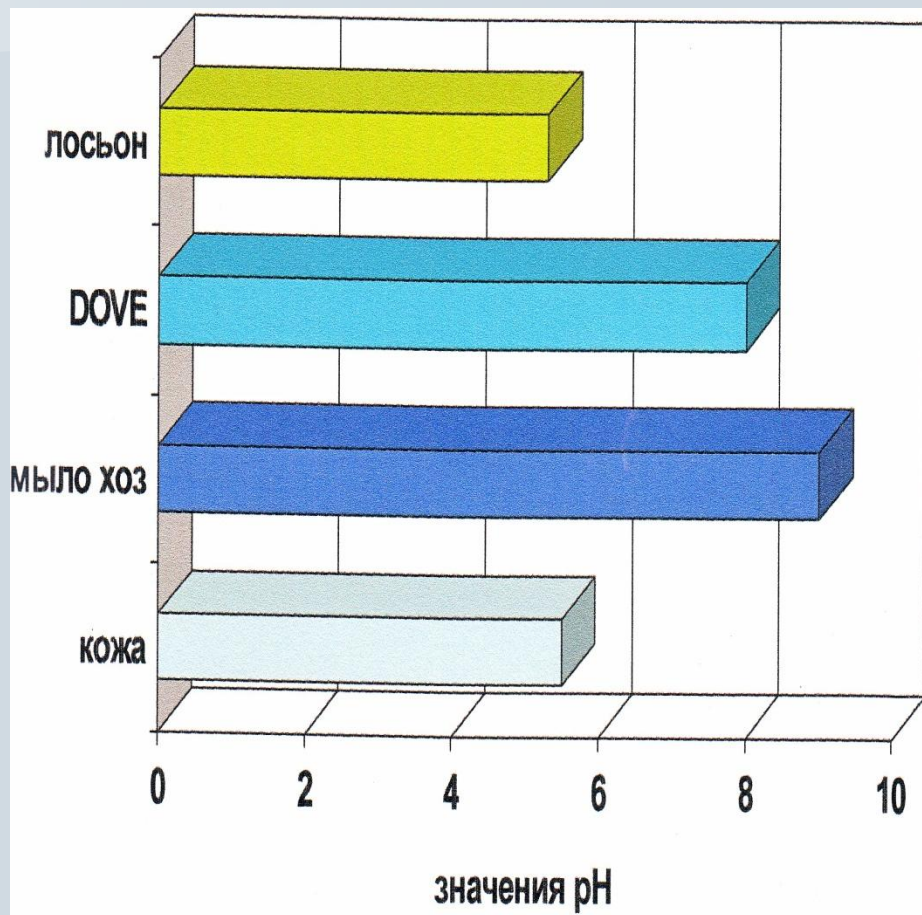
- При проведении демонстрационных экспериментов на уроках,
- При проведении лабораторных работ,
- При выполнении индивидуальных проектов.

# Благодаря использованию цифровой лаборатории «Архимед» , демонстрационный эксперимент

- Приобретает большую наглядность
- Вызывает интерес у детей
- Становится понятным и лучше запоминается

# Лабораторная работа по химии «Изменение РН жидкостей»

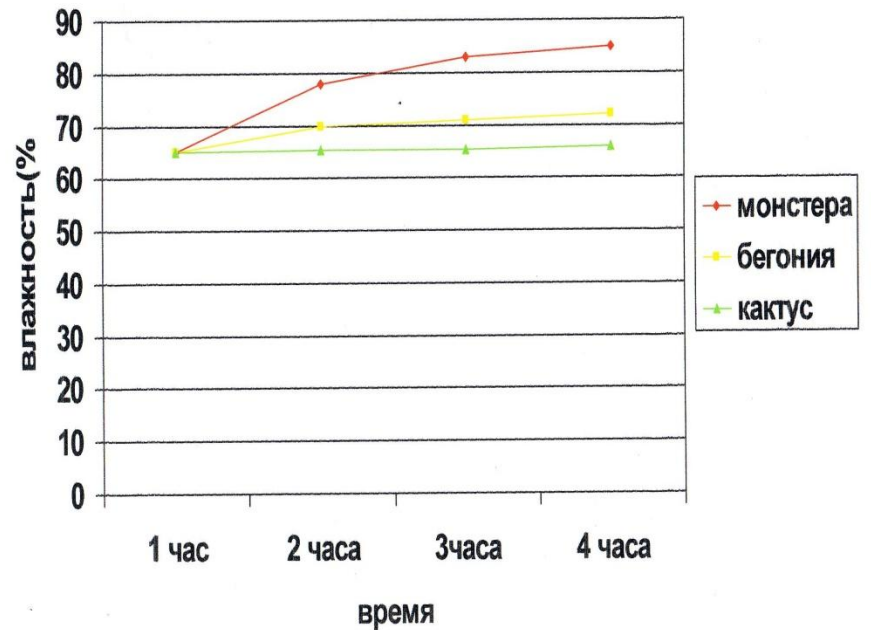
- 
- **Цель :** Исследовать характер среды растворов, используемых в повседневной жизни.
- **Вывод:** При уходе за кожей лица лучше всего использовать лосьон, т.к его РН более близок по значению к РН кожи.



# Лабораторная работа по биологии «Испарение воды растениями»

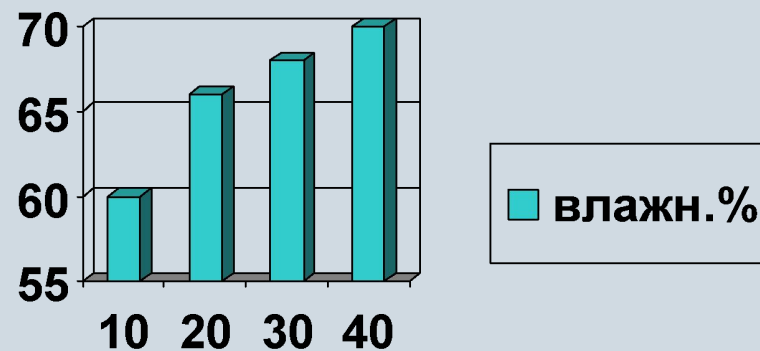
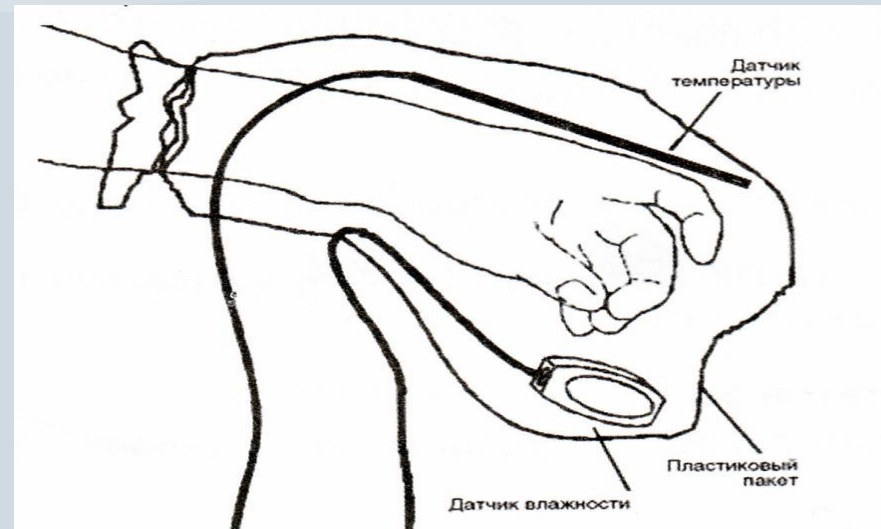
- Цель : Выяснить, какое количество воды испаряют растения с листьями разной величины.
- Количество испаренной воды напрямую зависит от величины листовой пластинки, чем она больше, тем большее количество воды испаряет лист.

Испарение воды растениями с листьями различной величины



# Лабораторная работа по биологии « Выделительная и терморегуляторная функция кожи»

- **Цель:** исследовать терморегуляторную и выделительную функцию кожи человека
- **Вывод:** Кожа человека выделяет воду, вместе с ней выделяется избыток солей. Испаряясь, влага охлаждает кожные покровы тем самым участвуя в терморегуляции организма.



# Значения влажности, освещенности и температуры в некоторых кабинетах школы. (исследовательские задания, вошедшие в проект «экологический паспорт школы»)

Значения влажности воздуха(%) в кабинетах школы

