

Ордынский район



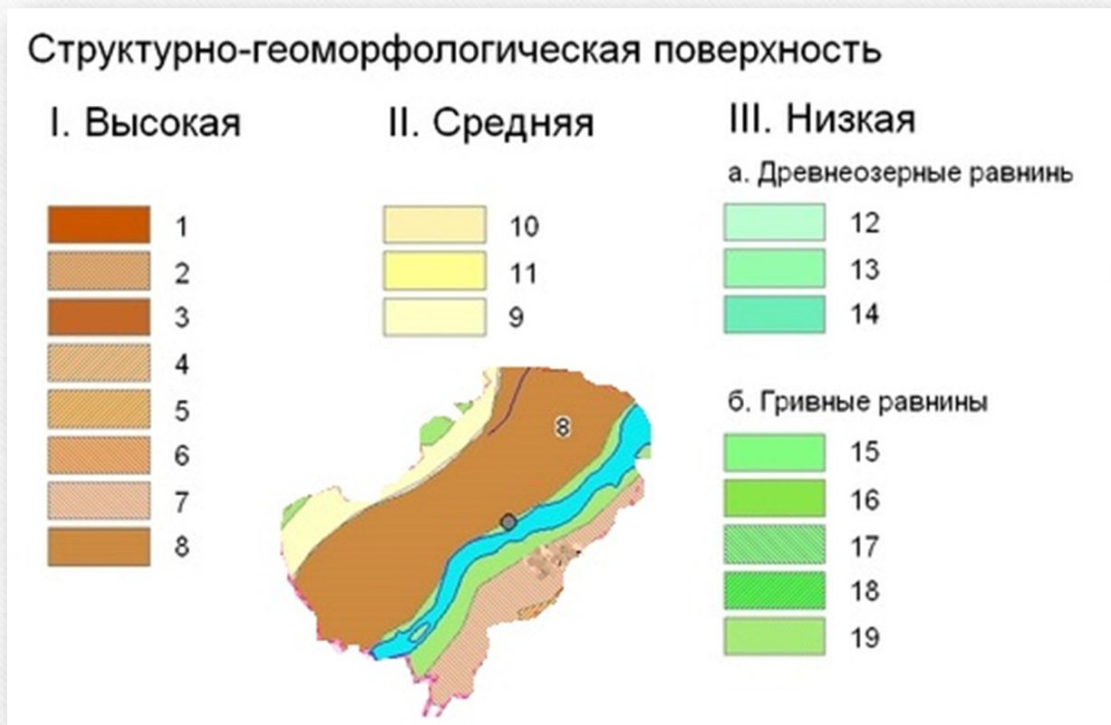
Флаг



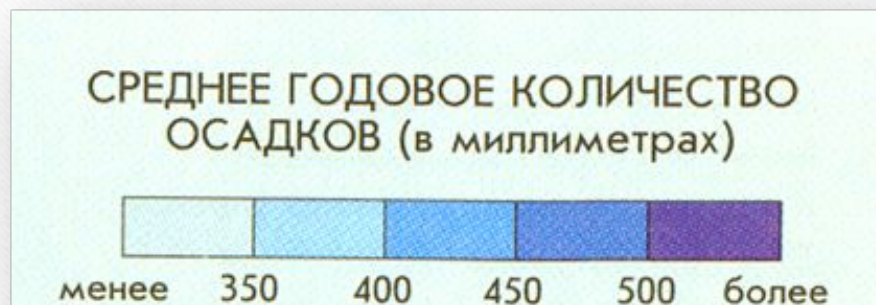
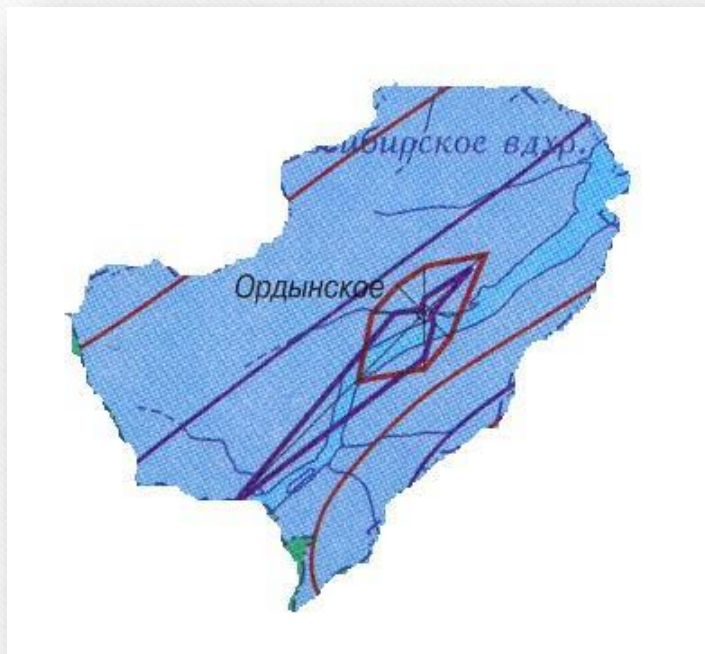
Герб



Большая часть территории района расположена на Приобском плато, которое представляет собой повышенную равнину со слабым наклоном к долине реки Обь. Долина Оби обладает выраженной правосторонней асимметрией, а для её склонов характерны широкие ложбины стока и увалы.



Абсолютные отметки 100—287 метров, средняя высота плато около 200 метров.

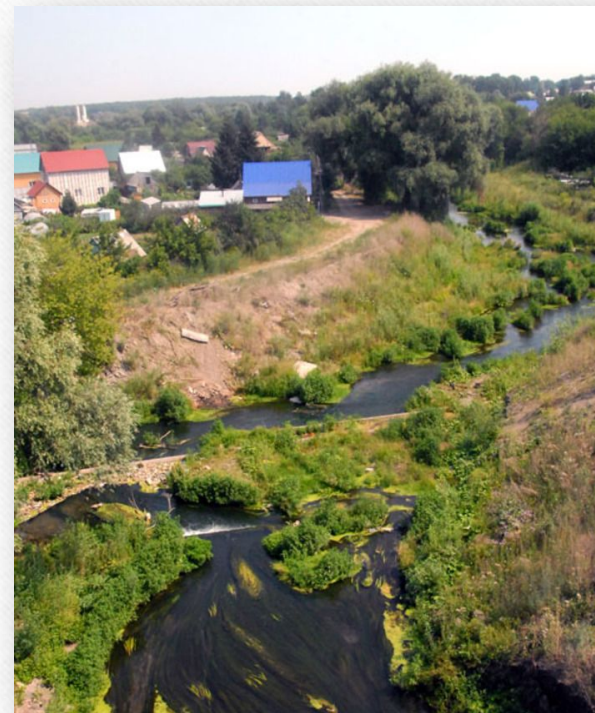


Климат района имеет выраженный континентальный характер, лето обычно короткое и теплое, часто жаркое, со средней температурой $+20\text{ }^{\circ}\text{C}$, с абсолютным максимумом $+38$. Зима продолжительная, самый холодный месяц январь со средней температурой $-19\text{ }^{\circ}\text{C}$, абсолютным минимумом $-52\text{ }^{\circ}\text{C}$.

Район богат водными ресурсами. На территории района располагается средняя часть Новосибирского водохранилища протяжённостью 86 километров. Ширина водохранилища достигает 4 километров, максимальная глубина – 12 метров. Озёр в районе практически нет, есть только сельскохозяйственные пруды и 16 малых рек.



водохранилище

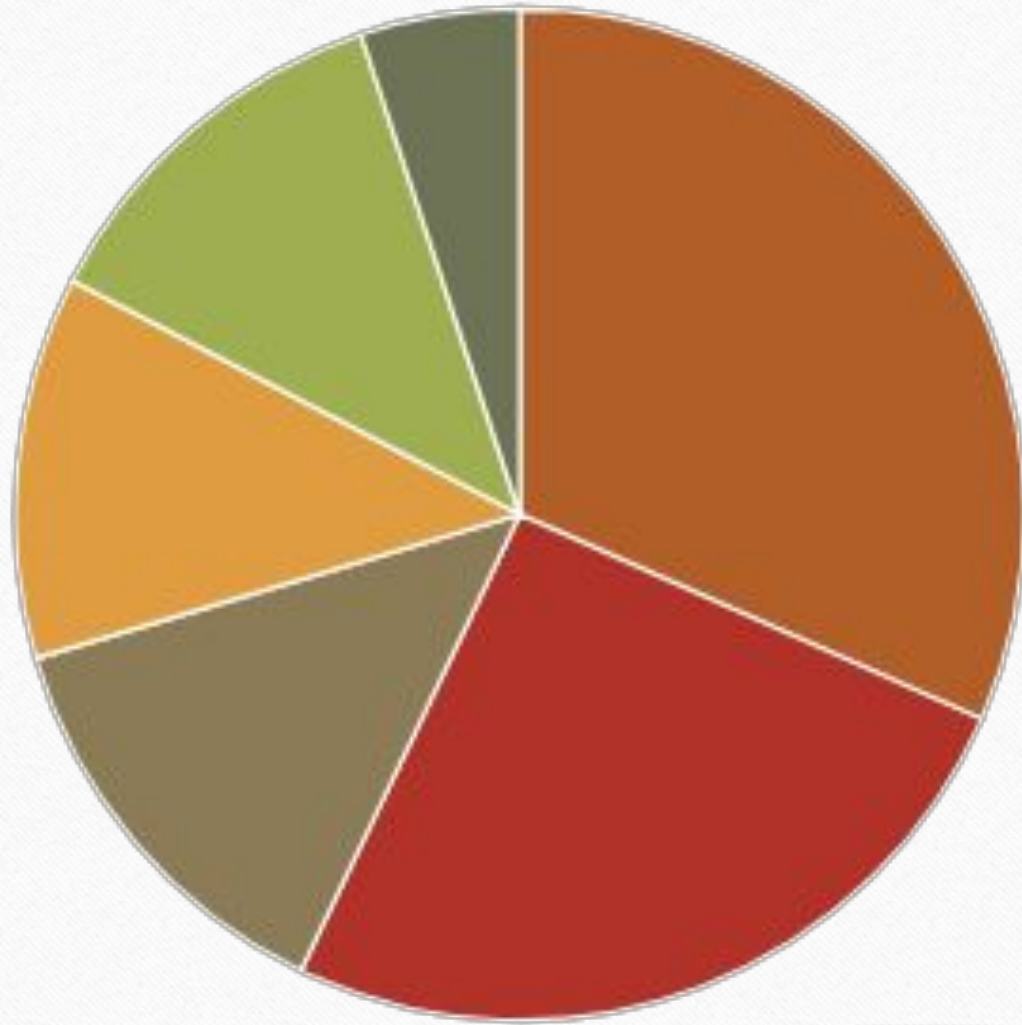


Пример малой реки



Лесами в Ордынском районе занято 160 тыс. га. Хвойные леса представлены на площади 64,6 тыс. га. Достопримечательностью района является Караканский бор.

ПОЧВЫ



■ черноземы

■ аллювиальные засоленные

■ молик солонцы

■ вода

■ дистрик регосоли

■ черноземы солонцеватые

Распространены лоси, косули, зайцы, тетеревиные птицы, поселения барсуков,
другие виды диких животных;



рельеф

повышенная равнина со
слабым наклоном к
долине реки Обь
Высота 200м

Климат

Континентальный климат
Лето +20
Зима -19
Осадки 400мм

Внутр. воды

Новосибирское
водохранилище,
сельскохозяйственные
пруды и 16 малых рек.

флора

Распространены лоси,
косули, зайцы,
тетеревиные птицы,
поселения барсуков,
другие виды диких
животных;

флора

Распространены
хвойные леса

ПОЧВЫ

Чернозем 31%
аллювиальные 25%
Солонцы 13%

ДОВОЛЕНСКИЙ район



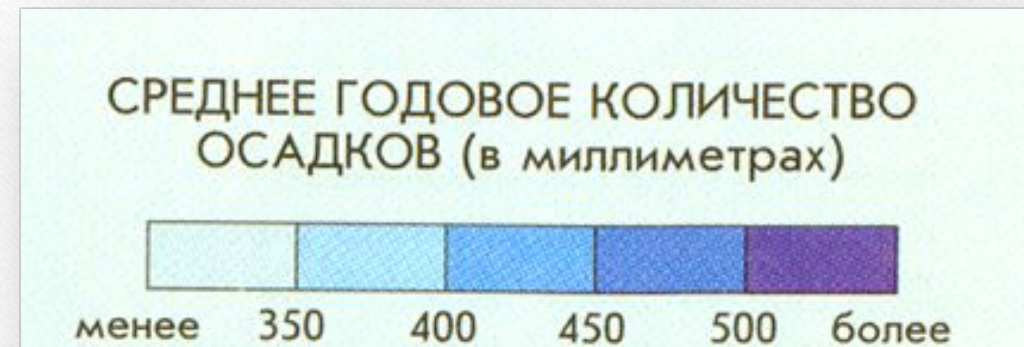
Флаг



Герб

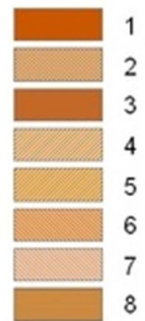


Климат представлен ярко выраженным умеренно-континентальный характер со слабым увлажнением. Лето здесь теплее, чем в центральных районах Барабы. Средняя температура июля +19,5 с максимумом + 35, +36, а температура января - 20, -21 с минимумом -40, - 45. Годовое количество осадков в среднем 300-350 мм, в том числе в летний период около 180 мм, иногда случаются засухи при господстве юго-западных ветров.

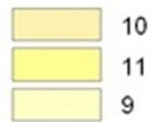


Структурно-геоморфологическая поверхность

I. Высокая



II. Средняя



III. Низкая

а. Древнеозерные равнины



б. Гривные равнины



Территория несколько повышена по сравнению с центральными районами Барабы. Абсолютные отметки - 120-175 м.

Поверхность Доволенского района - волнистая равнина, осложненная лощинами древнего стока, параллельно ориентированными на юго-запад, и с гривами высотой 10-15

Главным природным богатством Доволенского района является земля. Толщина чернозема, т. е. плодородного слоя, колеблется от 20 до 50 см, что дает возможность, при благоприятных погодных условиях, выращивать практически все зерновые культуры, культивируемые в Западной Сибири.





баган



чулым

По территории Доволенского района протекают крупные реки Баган и Чулым, которые являются не только источниками водоснабжения, но и местом отдыха и рыбалки для жителей района.

Доволенский район является наиболее перспективным с позиций развития охотничьего и рыболовного туризма. Район входит в первую тройку районов по Барабинской зоне по наличию животных и птиц, на которые разрешена любительская охота: сибирская косуля, барсук, лиса, горностай, норка, хорь степной, ласка, заяц-беляк и заяц-русак.





Значимость памятника природы заключается в том, что он являет собой своеобразное сочетание лесостепного, лугового и озерно-болотного комплексов фауны и флоры. Для памятника природы "Покровская лесостепь" характерна ландшафтная мозаика элементов типичной лесостепи из осиново-березовых колков, закустаренных лугов, разнотравных лугов, болот и небольших водоемов, служащих местом обитания значительного числа редких видов растений и животных.

рельеф
волнистая равнина с
грифами.
средняя высота
120-175м

климат
умеренно-
континентальный климат
Лето +20
Зима -19
Осадки 350 мм

Внутр. воды
крупные реки:
Баган и Чумым

фауна
косуля, барсук, лиса,
норка, хорь, ласка,
заяц, тетерев,
куропатка, перепел,

флора
осиново-березовые
перелески,
закустаренные луга,
разнотравные луга

ПОЧВЫ
Основная почва:
черноземы (около 50 см)

Спасибо за внимание