



# Экстрапирамидальная система

Малыгина Н. Н.  
107 группа



## Составляющие

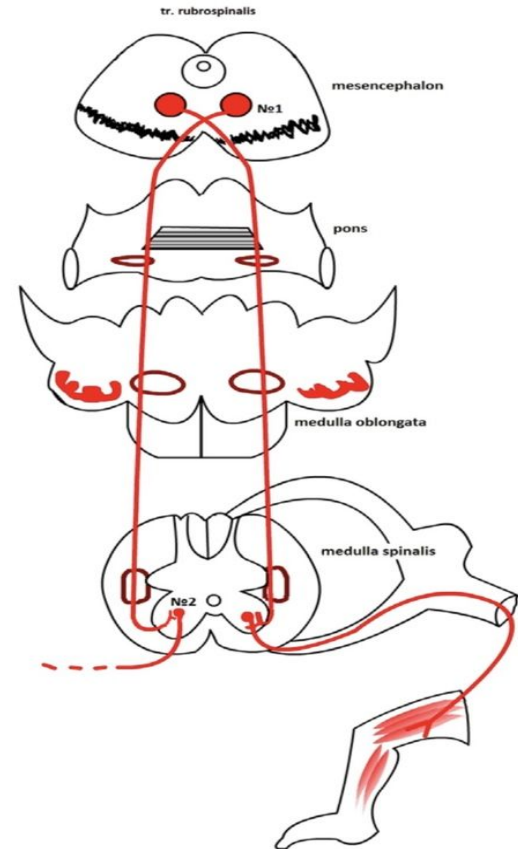
К экстрапирамидной системе относятся:

- базальные ядра;
- заднее ядро гипоталамуса;
- красное ядро;
- черное вещество;
- ретикулярные ядра ствола;
- крыша среднего мозга (четверохолмие);
- мозжечок;
- вестибулярные ядра;
- ядра нижней оливы;
- таламус.



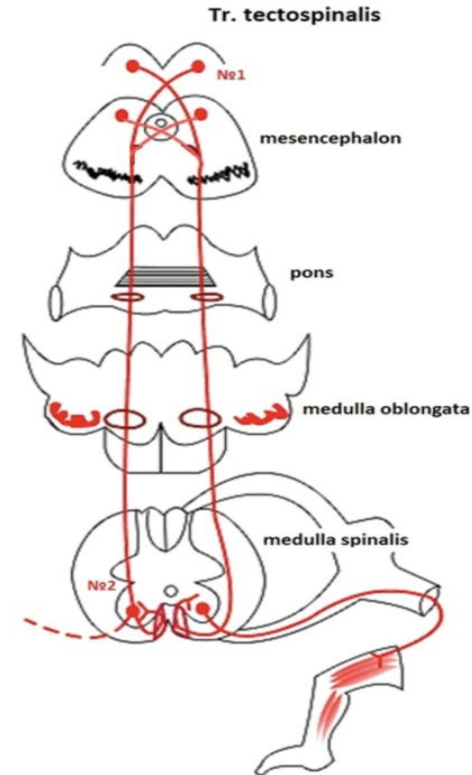
# Tractus rubrospinalis

Позволяет Шахзоду бесконечно  
завязывать шнурки, разговаривая  
по телефону



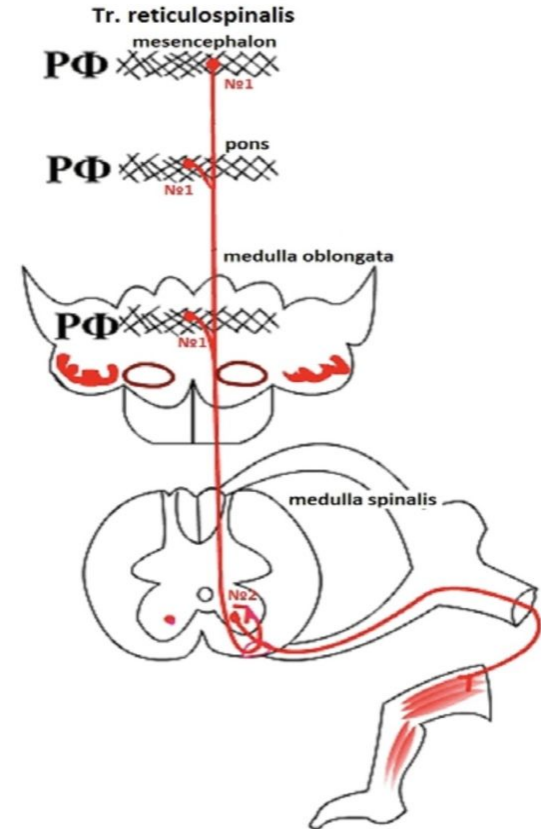
# Tractus tectospinalis

Обеспечивает автоматизм действий при внезапных слуховых и зрительных сигналах.



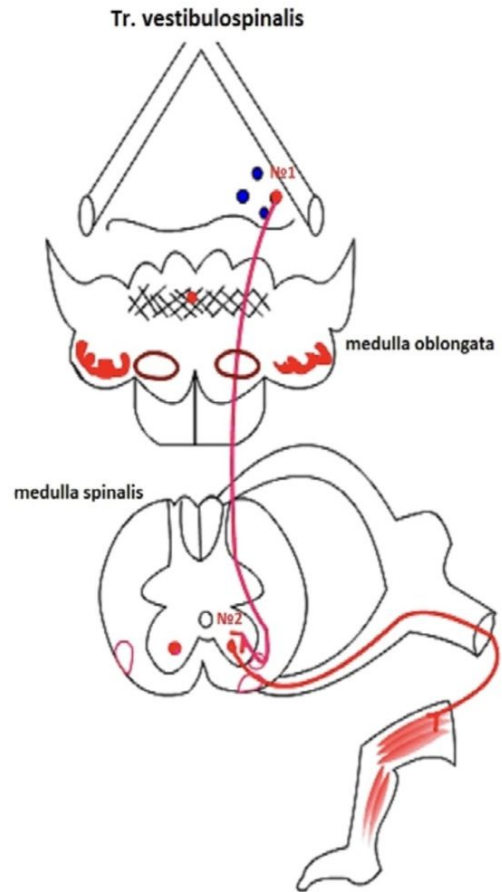
# Tractus reticulospinalis

Обеспечивает выполнение  
сложных рефлекторных актов  
(дыхание, глотание, хватательные)



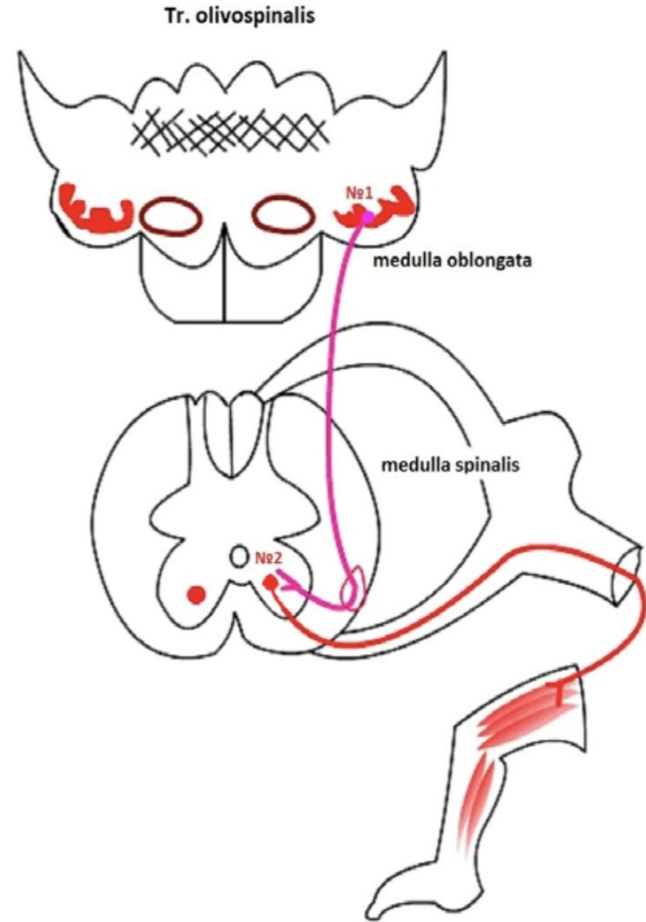
# Tractus vestibulospinalis

Двигательные акты при нарушении  
равновесия



# Tractus olivospinalis

Поддержание тонуса мышц и  
равновесия тела





**Спасибо за внимание!**