

# Прямолинейное равномерное движение.

Кто не понимает движения,  
тот не понимает природы.

Аристотель



Презентацию составила:

Учитель физики ГБОУ школы №471 Кузьмина И.Н.

Презентация составлена на основе авторских тестов Кирик Л.А.

Физика.7 класс. Обучающие тесты.-М.:ИЛЕКСА,2009.

1. На рисунках показаны примеры различных движений. Какие из них вы могли бы отнести к равномерным?



- А. Спуск лыжника с горы.
- Б. Движение эскалатора метро.
- В. Взлет самолета с аэродрома.
- Г. Движение автомобиля во время автогонок.

## 2. Дельфин может развивать на прямолинейном участке пути скорость до 15 м/с.

- А. Дельфин за каждые 15 с проходит путь 1 м.
- Б. Дельфин за каждую секунду проходит путь 1 м.
- В. Дельфин за 3 мин может проплыть 4 км.
- Г. Скорость дельфина больше 60 км/ч.



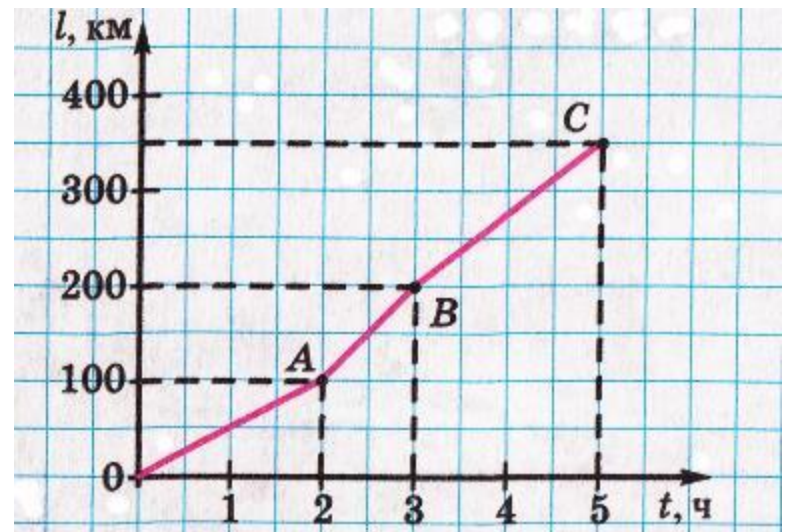
**3. Скоростной поезд движется со скоростью 40 м/с.**



- А.** Расстояние 340 км поезд пройдет за 1 час 21 мин.
- Б.** Первый и последний вагоны проходят одинаковые пути.
- В.** Скорость поезда больше 150 км/ч.
- Г.** Расстояние 340 км поезд пройдет за 4 часа 16 мин.

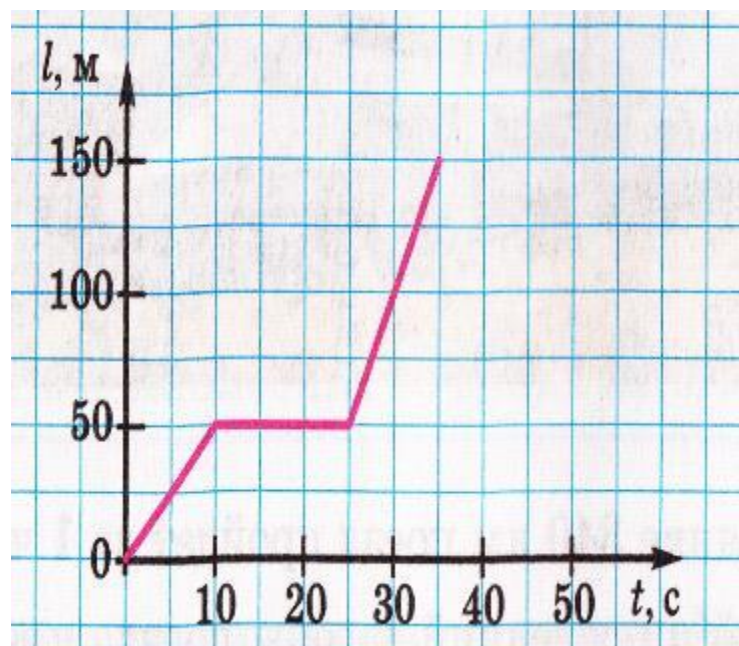
#### 4. На рисунке дан график движения автомобиля.

- А.** На участках  $OA$ ,  $AB$  и  $BC$  автомобиль движется с одинаковой скоростью.
- Б.** Самая маленькая скорость автомобиля на участке  $BC$ .
- В.** Самая большая скорость на участке  $OA$ .
- Г.** За 2,5 часа автомобиль проехал 150 км.



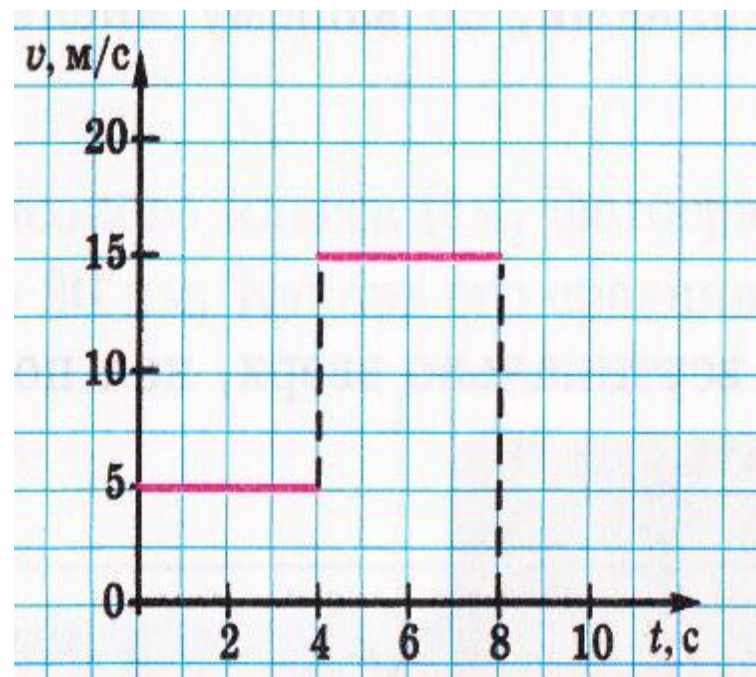
## 5. На рисунке изображен график, характеризующий движение зайца.

- А. С самой большой скоростью заяц двигался в интервале времени с 10-й с по 25-ю секунду.
- Б. Первые 10 с заяц двигался со скоростью 18 км/ч.
- В. За вторые 10 с заяц пробежал 50 м.
- Г. С самой маленькой скоростью заяц двигался в интервале времени с 25-й с по 35-ю секунду.



## 6. На рисунке изображен график, характеризующий движение мотоциклиста.

- А. Первые 4 с мотоциклист двигался с большей скоростью, чем вторые 4 с.
- Б. За первые 4 с мотоциклист проехал 10 м.
- В. С 4-й по 8-ю с мотоциклист двигался со скоростью 54 км/ч.
- Г. За 8 с мотоцикл проехал 120 м.





# Правильные ответы:

№ вопроса	<b>1</b>	<b>2</b>	<b>3</b>	<b>4</b>	<b>5</b>	<b>6</b>
Ответ	<b>Б</b>	<b>Б</b>	<b>Б</b>	<b>Г</b>	<b>Б</b>	<b>В</b>