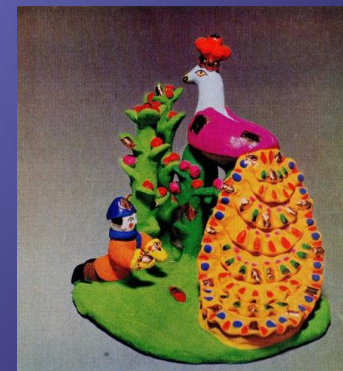


**«Древние образы
в современных
народных игрушках»**



Старинные игрушки

(Солома, глина, дерево, кусочки ткани, мочало)



Современные игрушки

(Пластмасса, дерево, мех, фарфор и т.д.)



**Древние образы
в современных
народных игрушках**

Родина Дымковской игрушки



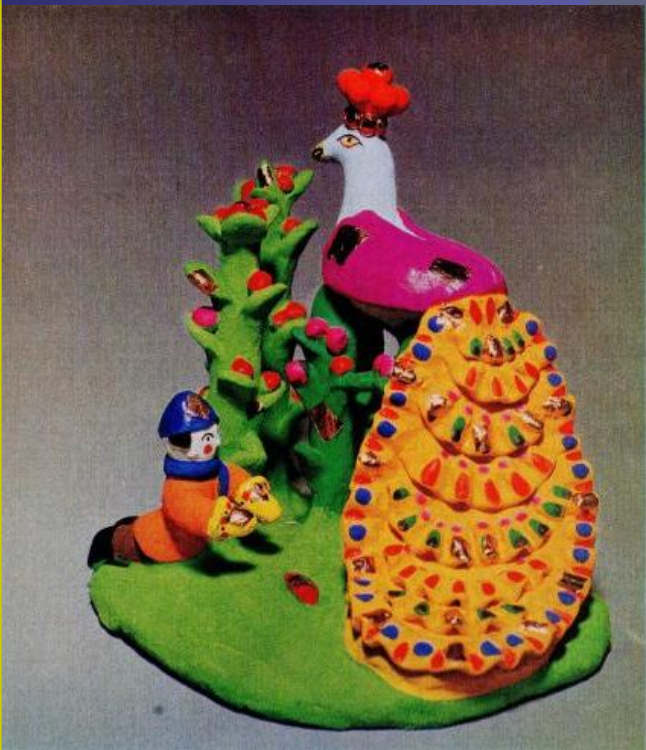
Родина Филимоновской игрушки



Родина Каргопольской игрушки



Древо жизни



Дымковское древо



Филимоновское древо



Каргопольское древо



- Землю , ее плодородие связывали в древности с этим образом. Божество, выражавшее представление о земле, которая родит и продолжит род.

Женский образ (образ матери)



Дымковская барыня



Филимоновская
барыня



Каргопольская
барыня

- **Один из древнейших и любимых образов . Он был столь же необходим крестьянину, что бы выращивать хлеб , как и само солнце.**

Конь



Филимоновский



Дымковский



Каргопольский

- В давние времена люди верили, что этот образ символ света и тепла прогонял своим звонким пением зимний мрак, стужу и приносят на крыльях весну красную, теплое летошко.

Дымковская игрушка

Птица



Филимоновская игрушка



Каргопольская игрушка

Дымковские игрушки - образы - –

няньки – кормилицы с детьми на руках, и лихие всадники, и важные индюки, целые забавные сцены – катание и т.д.

Форма игрушек - монолитна, силуэт фигурок отличается мягкой плавностью, хотя игрушку составляют из отдельных частей.

Цвет – яркий (желтый, синий, малиновый, зеленый, черный), узоры геометрические (круги, овалы, клетки, волнистые линии)

Особенности дымковской игрушки .



- Каргопольские игрушки
- Образы - Игрушки приземисты,
фигурки людей и животных,
сказочные образы – конь –полкан, тyani –
толкай,,глиняные бабы с младенцами, образ
богини матери с пирогами, птицами и т.д.
- Форма –игрушки кажутся
неуклюжими и тяжеловатыми.
- Цвет – яркие приглушенные тона,
простые и ясные узоры (солярные знаки –
круги, кресты, веточки)

Особенности каргопольской игрушки .



- **Филимоновские игрушки**
- **Образы** – разнообразные животные свистульки – коники, коровки, бараны, петухи, птицы – курицы, фантастические существа.
- **Форма** – игрушки кажутся стройными и изящными, слегка вытянутая
- **Цвет** – яркие малиново – красный, желтый, изумрудно-зеленый, (ропись куриным перышком.)

Особенности филимоновской игрушки .



Символическое значение глиняной игрушки в глубокой древности .

1.Оберег от всякого зла.

2. Обряды

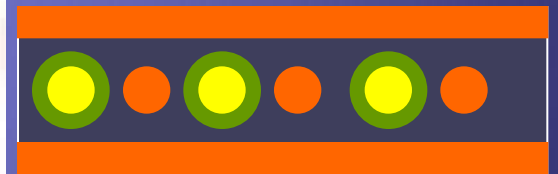
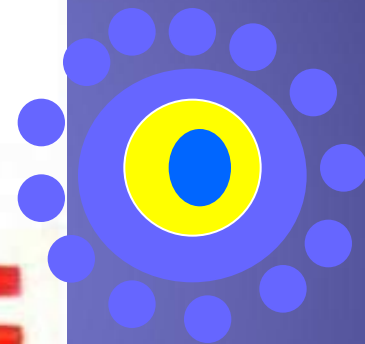
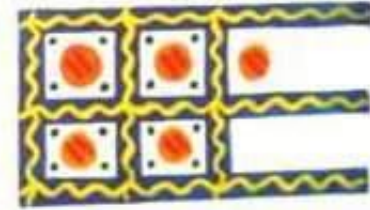
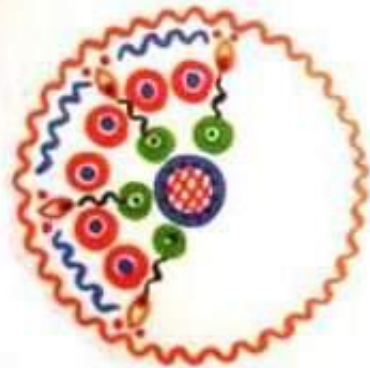
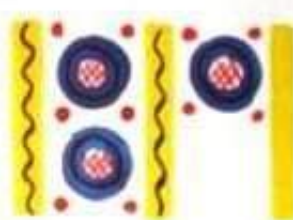
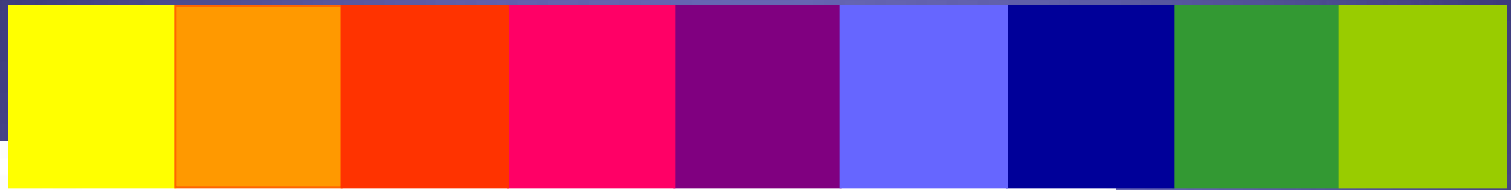
3.Забава

4. Подарки

Алгоритм практической работы

1. Анализ формы игрушки и соотнесение её с игрушками народных промыслов .
2. Подбор орнамента и цвета в соответствии с выбранной народной игрушкой : каргопольской , дымковской, филимоновской
3. Аккуратное заполнение орнаментом поверхности игрушки .
4. Эскизы народных игрушек (мини - выставка)

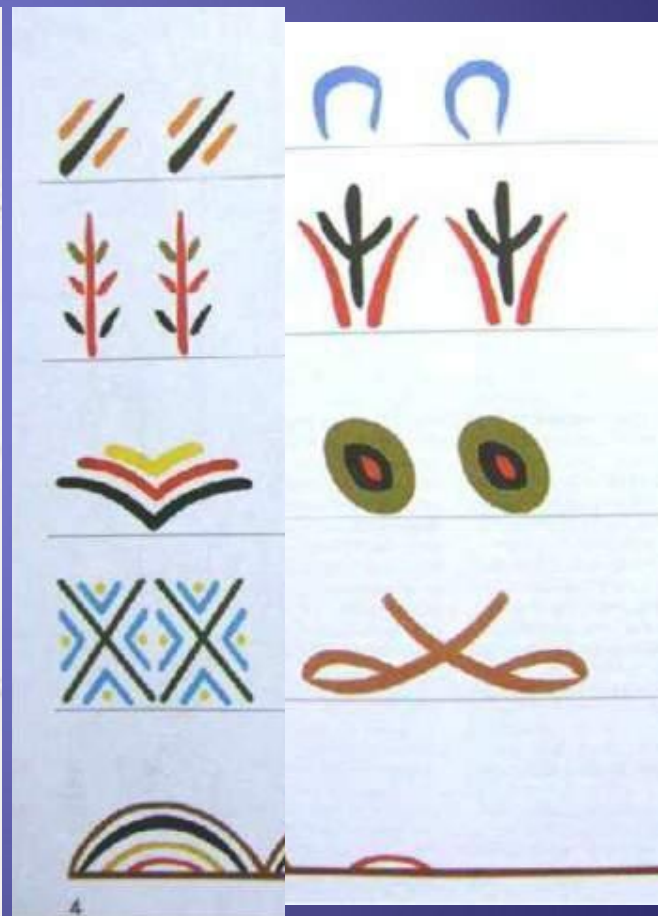
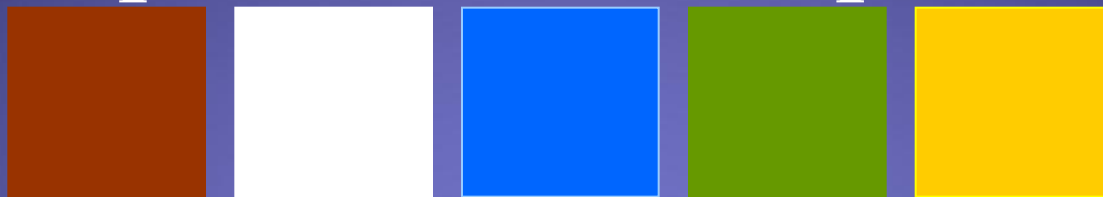
ДЫМКОВСКИЙ орнамент



Филимоновский орнамент



Каргопольский орнамент



Приведи в соответствие:

Филимоновские игрушки

Каргопольские игрушки

Дымковские игрушки

