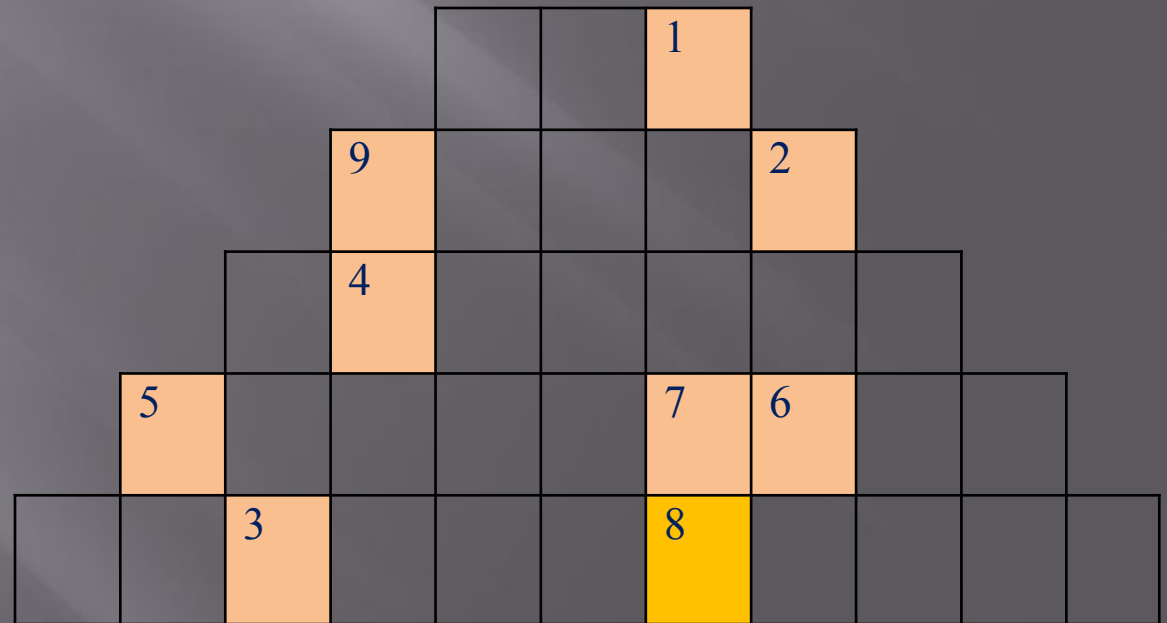


				к	а	м				
			а	с	а	т	р			
		и	р	е	г	о	г	н		
	к	у	а	е	н	з	б	д	а	
к	ч	л	к	о	к	л	о	о	ь	и

М а к
а с т р а
г е о р г и н
н е з а б у д к а
к о л о к о л ь ч и к

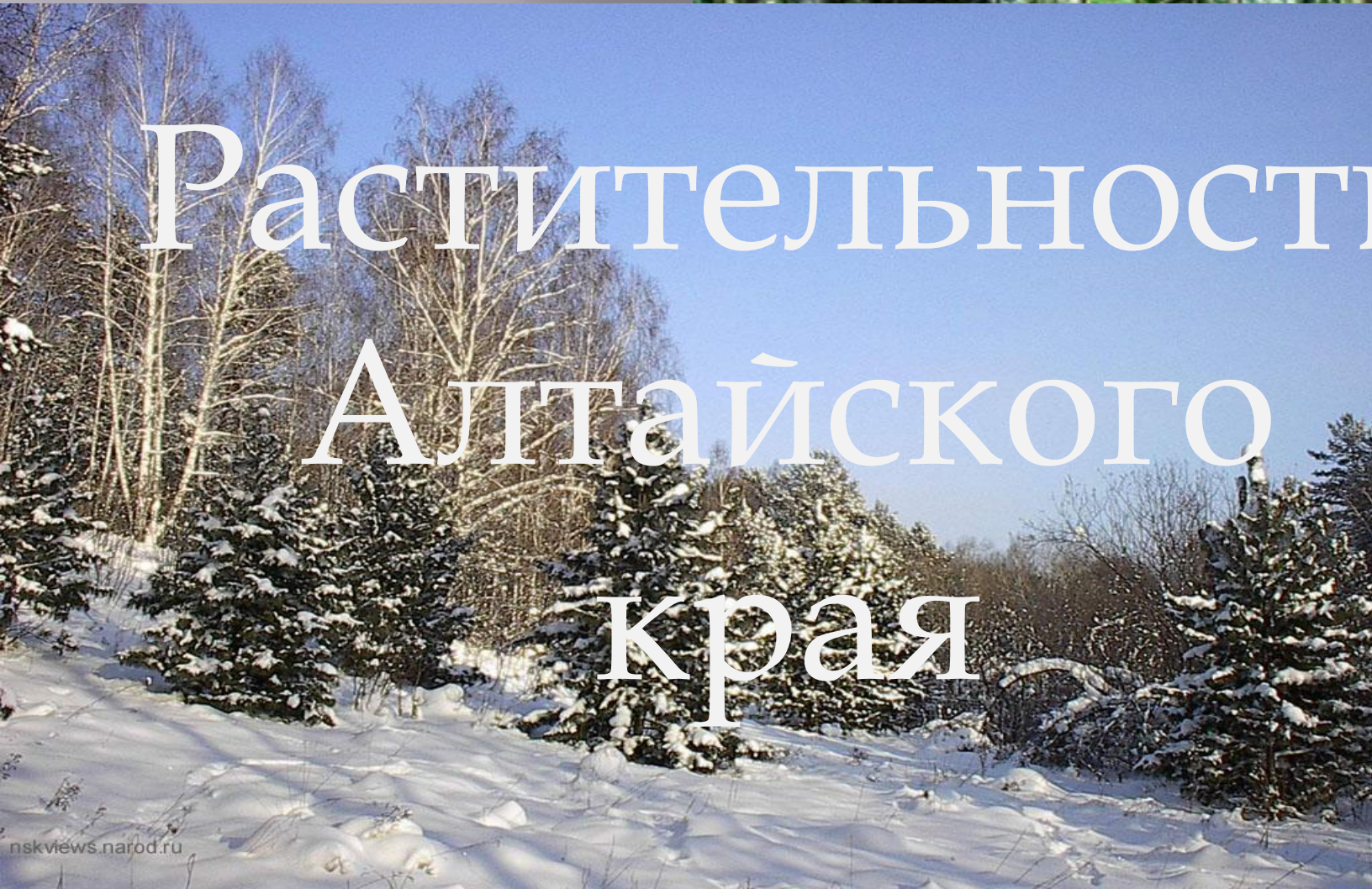


Здесь в зарослях лесных,
где всё для сердцу мило,
Где чистым воздухом
так сладостно дышать,
Есть в травах и цветах
живительная сила,
Для тех, умеющих их тайну разгадать.
Р. Рождественский





Растительность Алтайского края



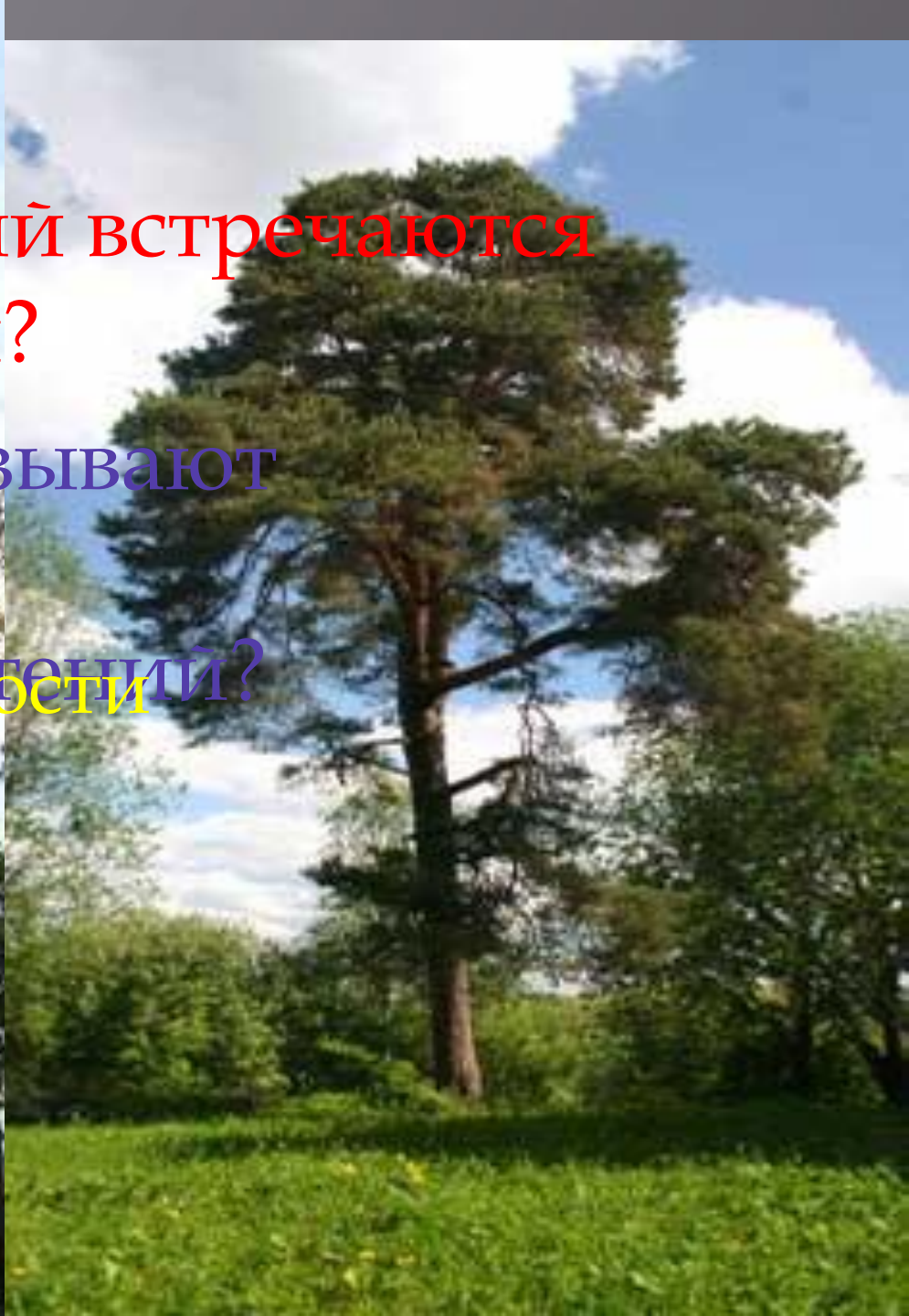
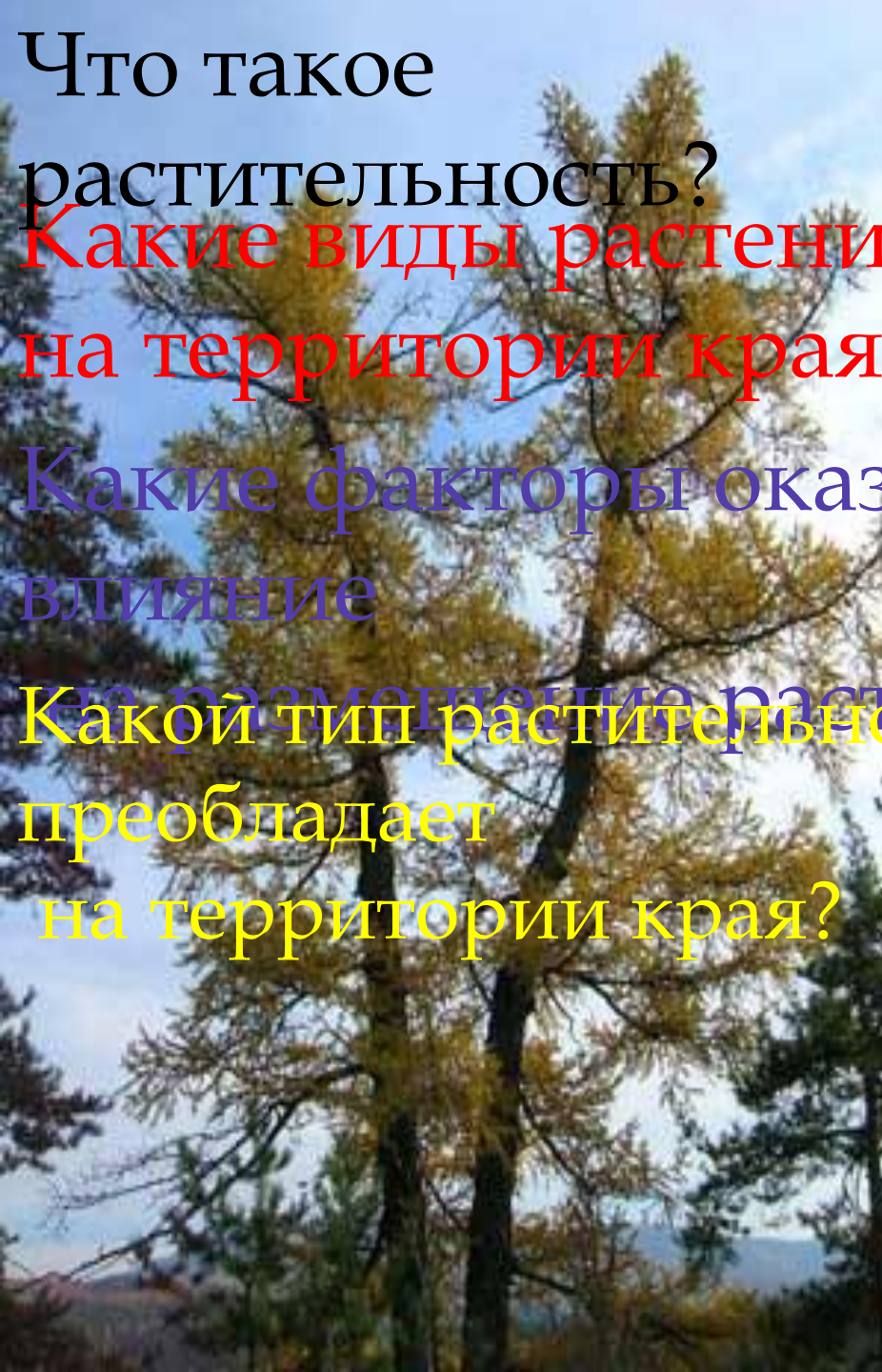
Что такое

растительность?

Какие виды растений встречаются
на территории края?

Какие факторы оказывают
влияние

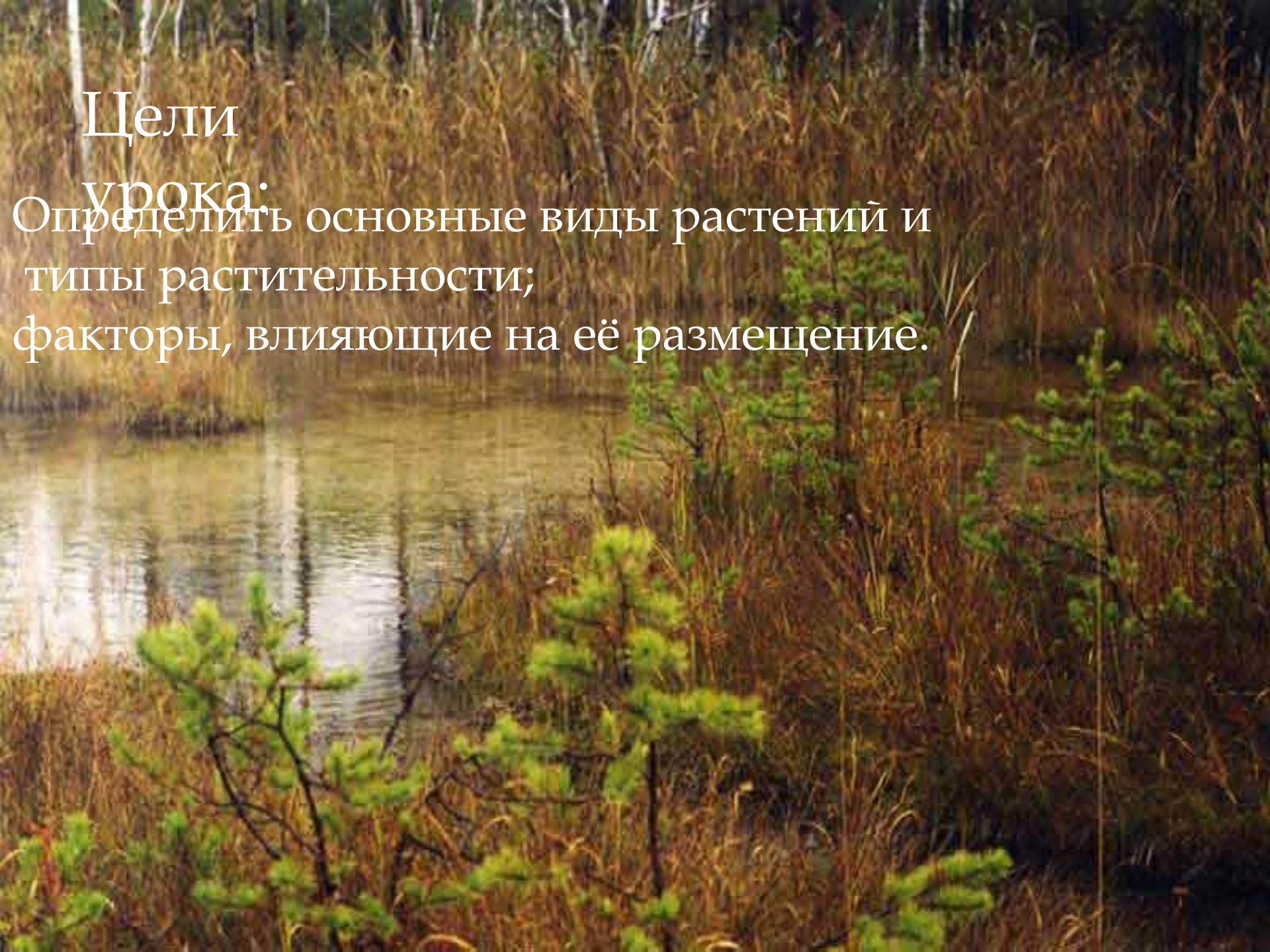
Какой тип растительности
преобладает
на территории края?



Цели

урока:

Определить основные виды растений и типы растительности; факторы, влияющие на её размещение.



Практическая работа

1. Изучите текст учебника, с. 119-139, дополнительные источники информации
2. Выпишите растительные сообщества, в соответствии с профилем Алтайского края при движении с запада на восток
3. Рассмотрите гербарии и найдите отличительные черты растений каждого растительного сообщества. Как и к каким условиям растения приспособились?
4. Сделайте вывод, об изменении растительных

Рефлексия

Для меня сегодня урок

Урок (колокольчик)	Я на уроке (гвоздика)	Итог (герань)	Цвет цветка
<i>Интересно</i>	<i>Работал</i>	<i>Понял материал</i>	Красный
<i>Безразлично</i>	<i>Помогал другим</i>	<i>Узнал больше, чем знал</i>	Галубой
<i>Скучно</i>	<i>Отдыхал</i>	<i>Не понял</i>	Фиолетовый