

Занятие объединения «АКАДЕМИЯ ЦВЕТА»
от 13.11.2020 на тему:

**«КОМПОЗИЦИЯ ПО
ЗАКОНАМ ВОЗДУШНОЙ
ПЕРСПЕКТИВЫ»**

Экспресс-лепка «Ёлочка на картоне»



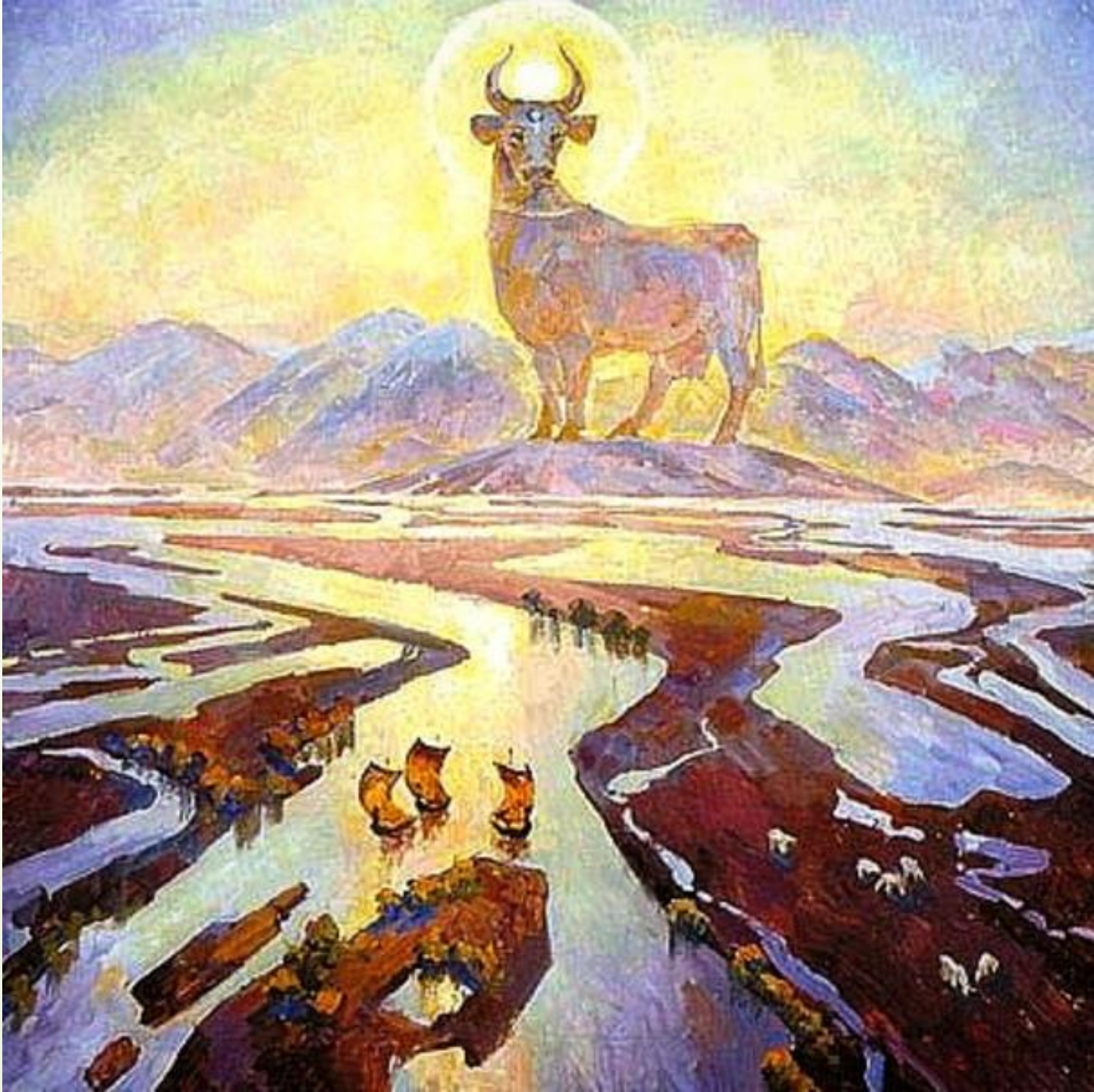
ЗАДАЧА: использовать разные оттенки пластилина в изображении ствола и веток ёлочки



Обожествление образа коровы и быка в славянской культуре.

- **Зимун** – одна из небесных Богородиц у древних славяно-ариев, покровительница Отчего дома. Кроме того так наши Предки называли созвездие Малой Медведицы. **Зимун** является матерью множества славянских богов – Перуна, Велеса, Одина, Вотана. Предание говорит, что из сосцов ее вымени разлилось Молоко по небесному своду синему». **Зимун** неустанно заботилась о целостности гармонии земли и неба.









Покотнялов 2017







www.theoreticalpart.com



Правила выделения
главного персонажа
на картине
- разделение
картины на планы:
передний, средний
и дальний



ГОЛЛАНДСКАЯ (НИДЕРЛАНДСКАЯ) УПРЯЖНАЯ (ЛОМОВАЯ) ЛОШАДЬ.





Точное и
выразительное
изображение
животных в
движении
художниками -
аниматорами
за счет изгибов
и пластики
фигуры

СКАЗКИ
НАРОДОВ
РОССИИ

КОМИ-
ПЕРМЯЦКИЕ
НАРОДНЫЕ
СКАЗКИ

Художник Павел Клементьев

bhv®





ZoZoKiddos

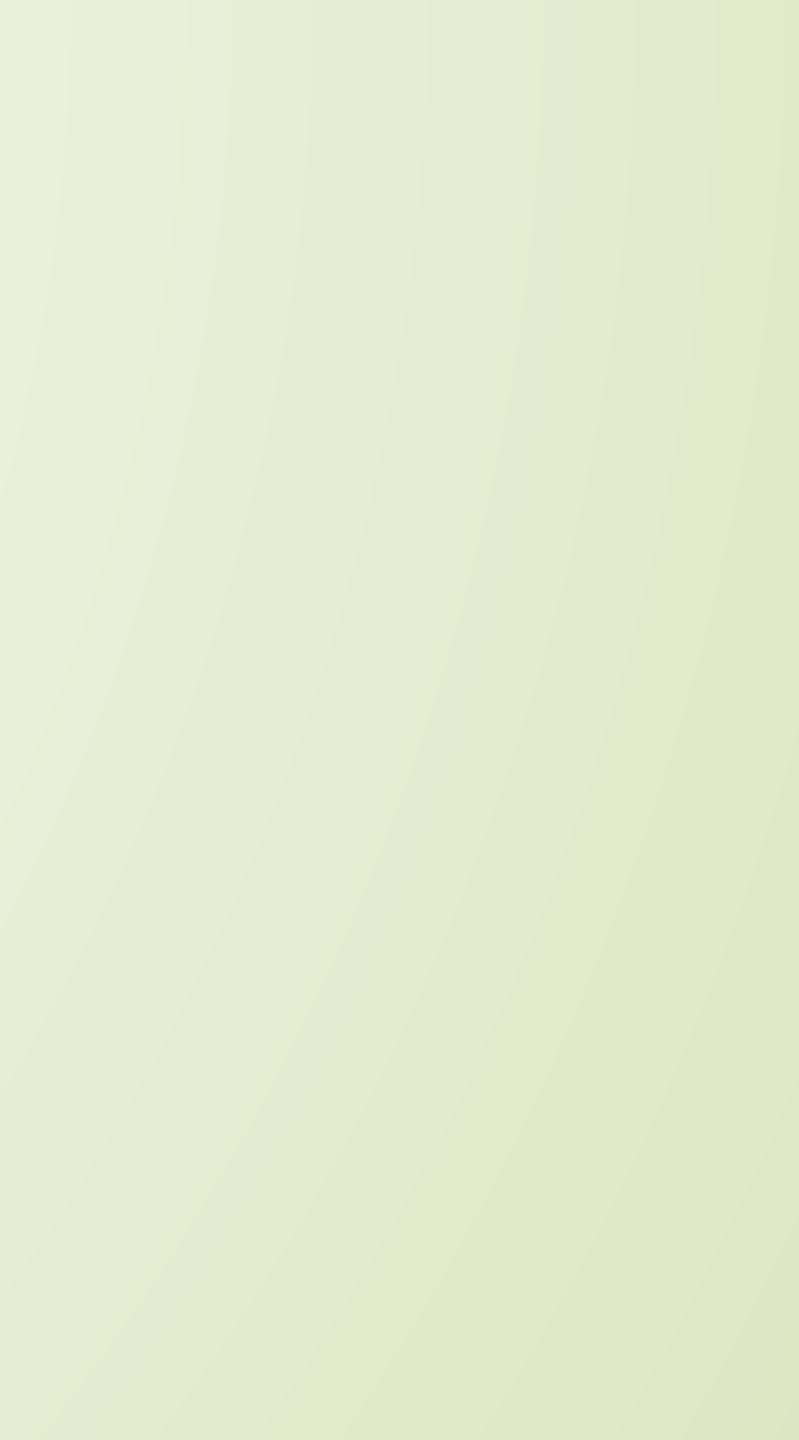


- Выделение переднего плана картины подробностями и интересными элементами
- облегчение дальнего плана и общего фона по цвету и недосказанности в проработке деталей

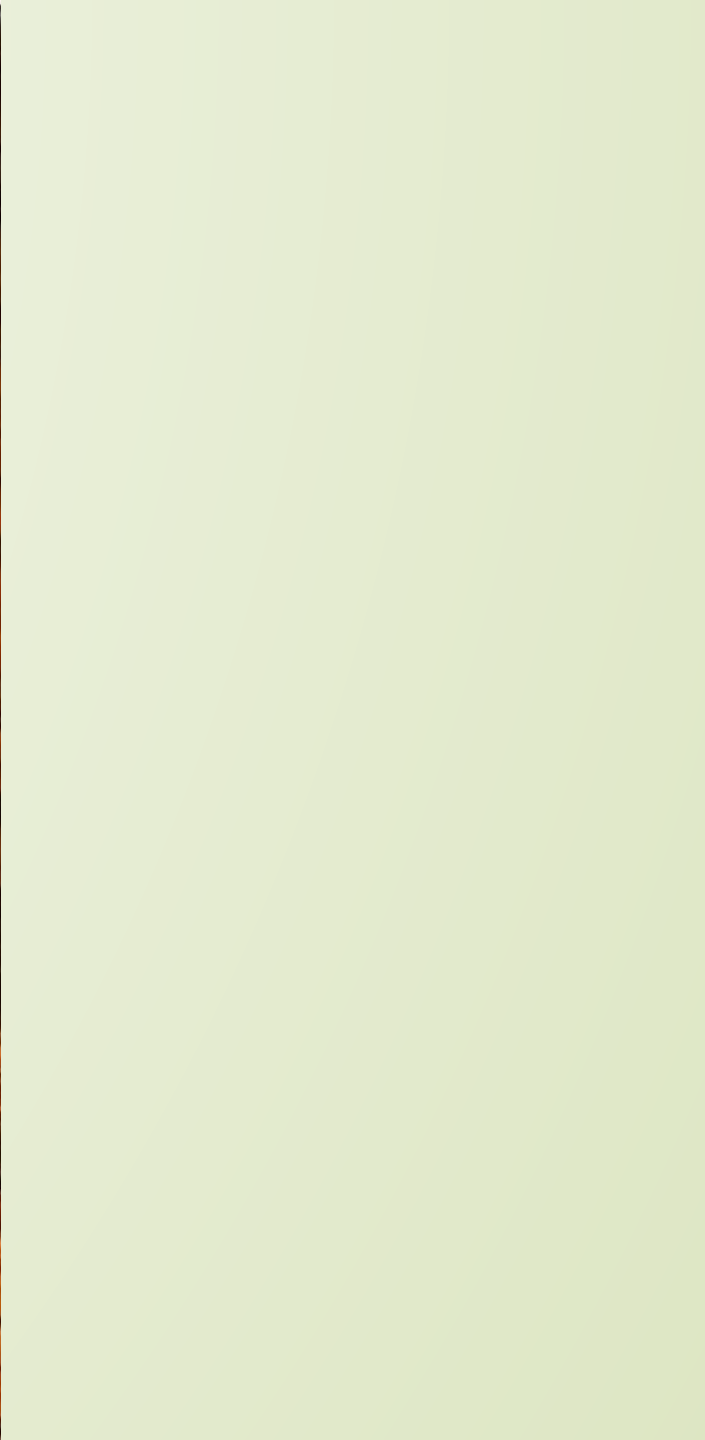














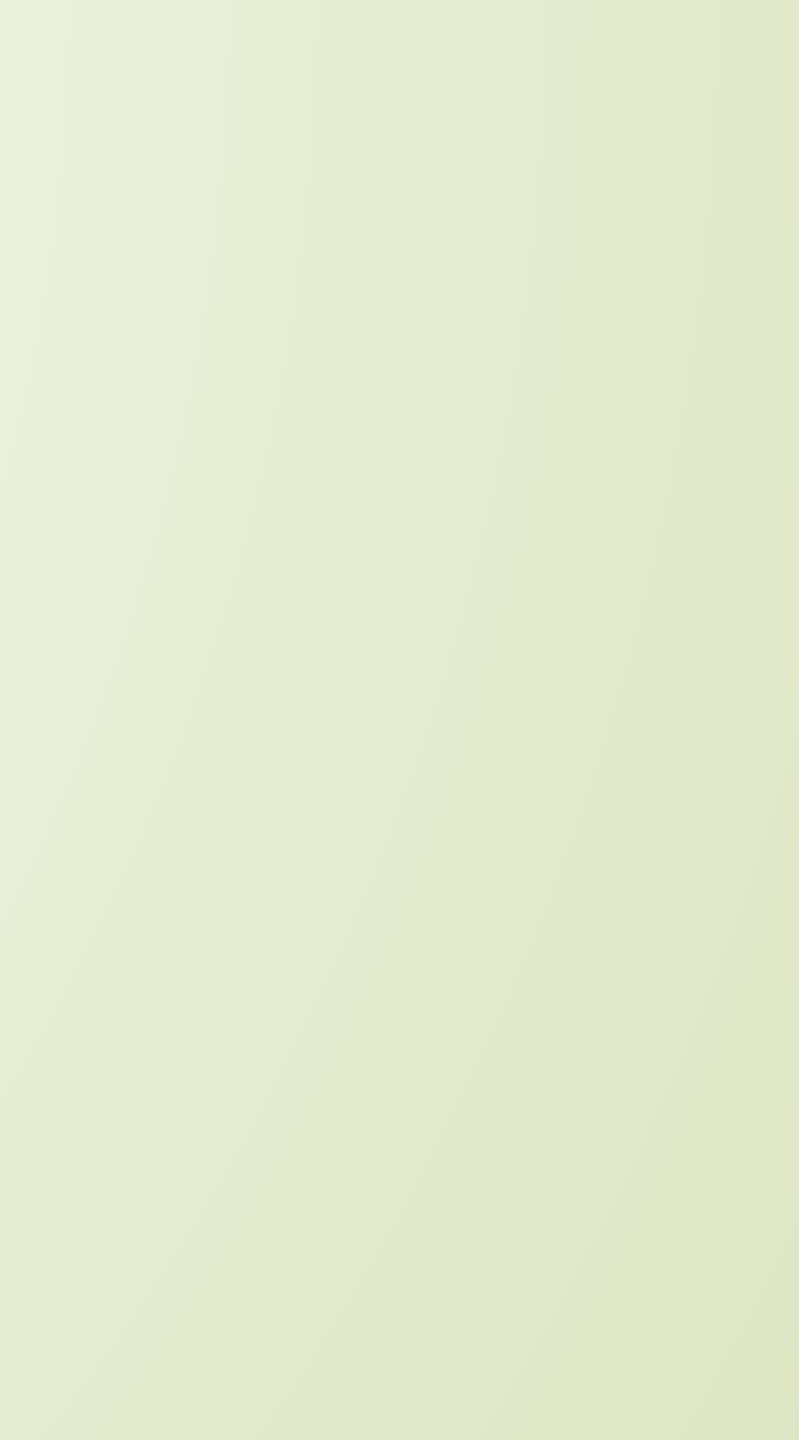
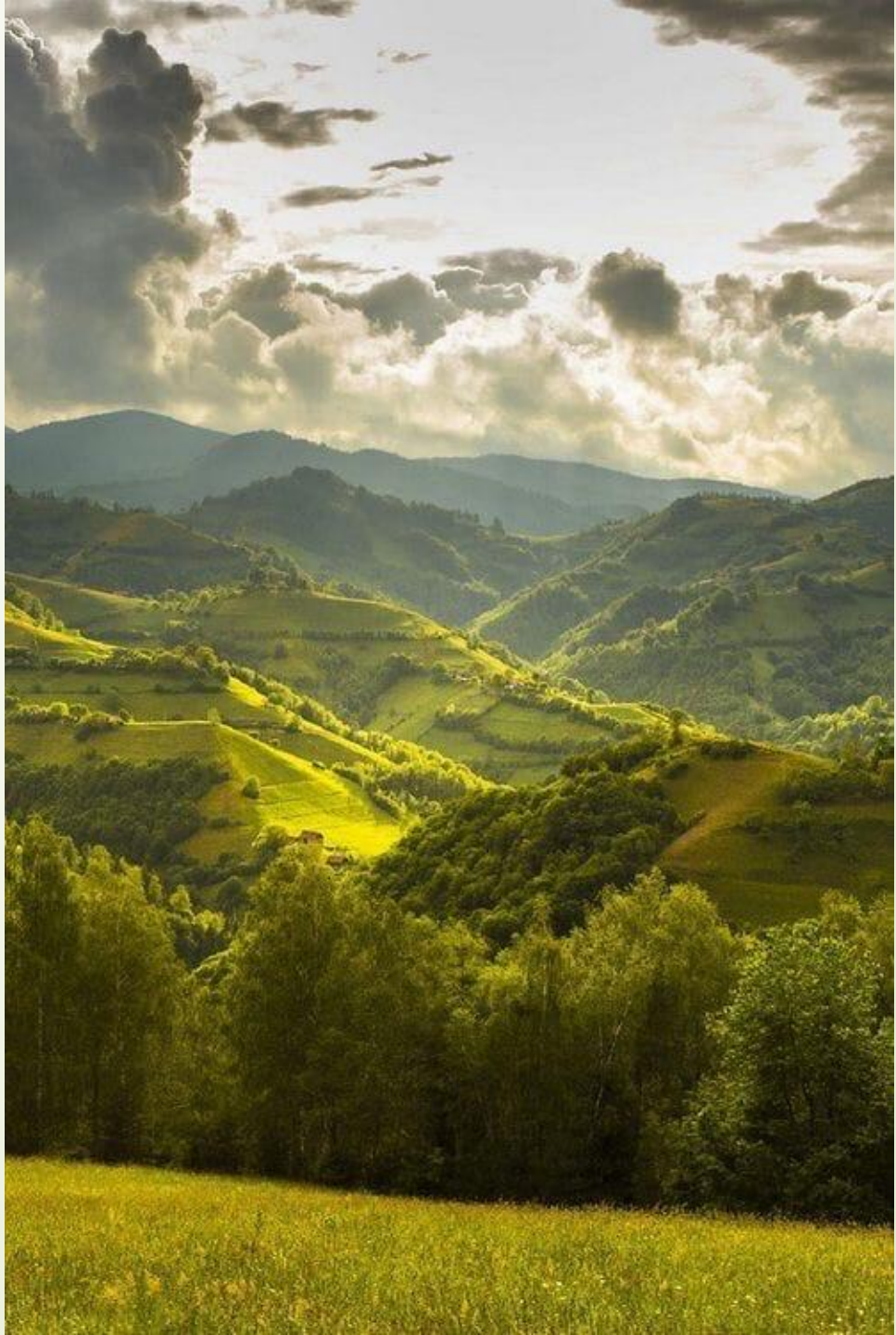










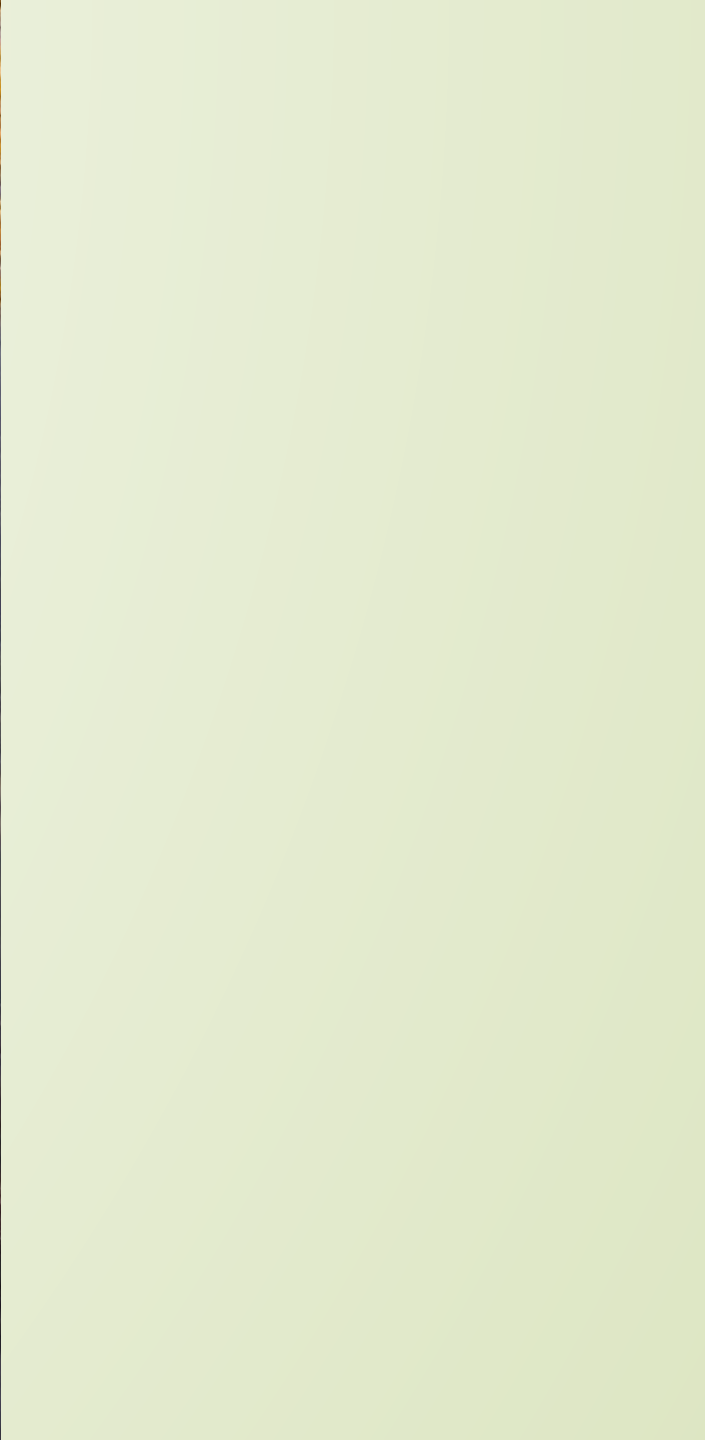




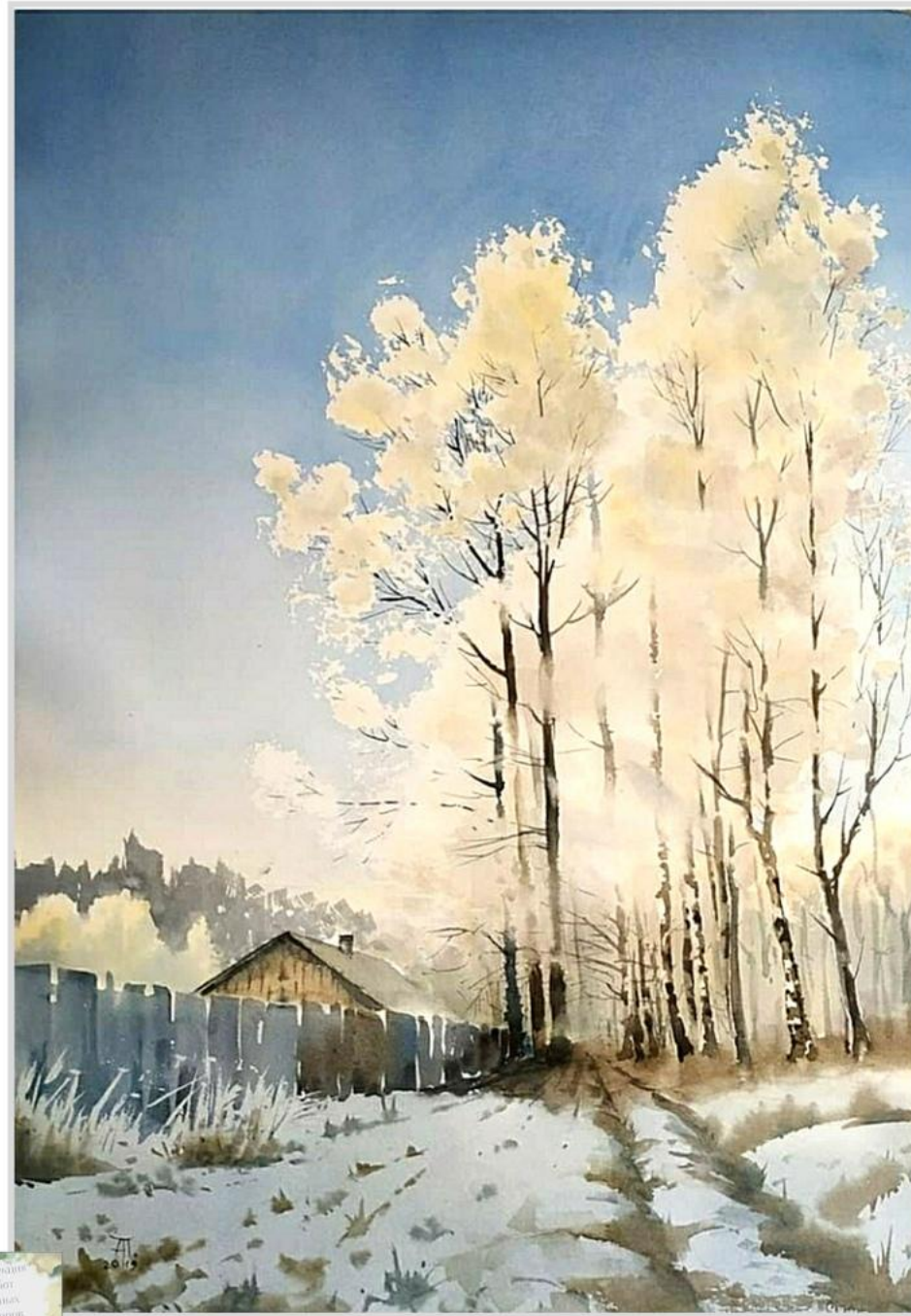




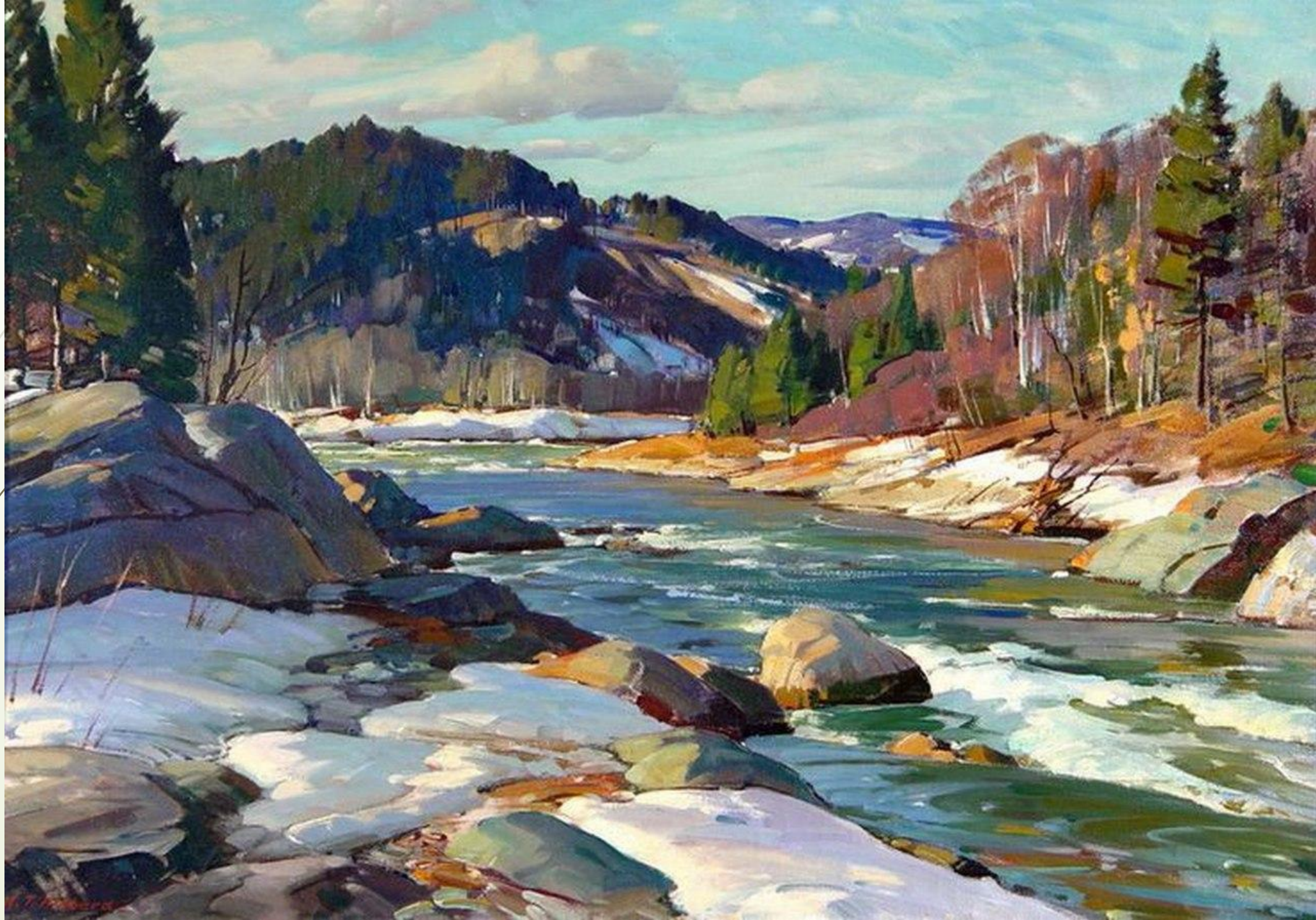
МИР ДОБРОСТЕЙ ☺
<https://vk.com/mirdobrostei>





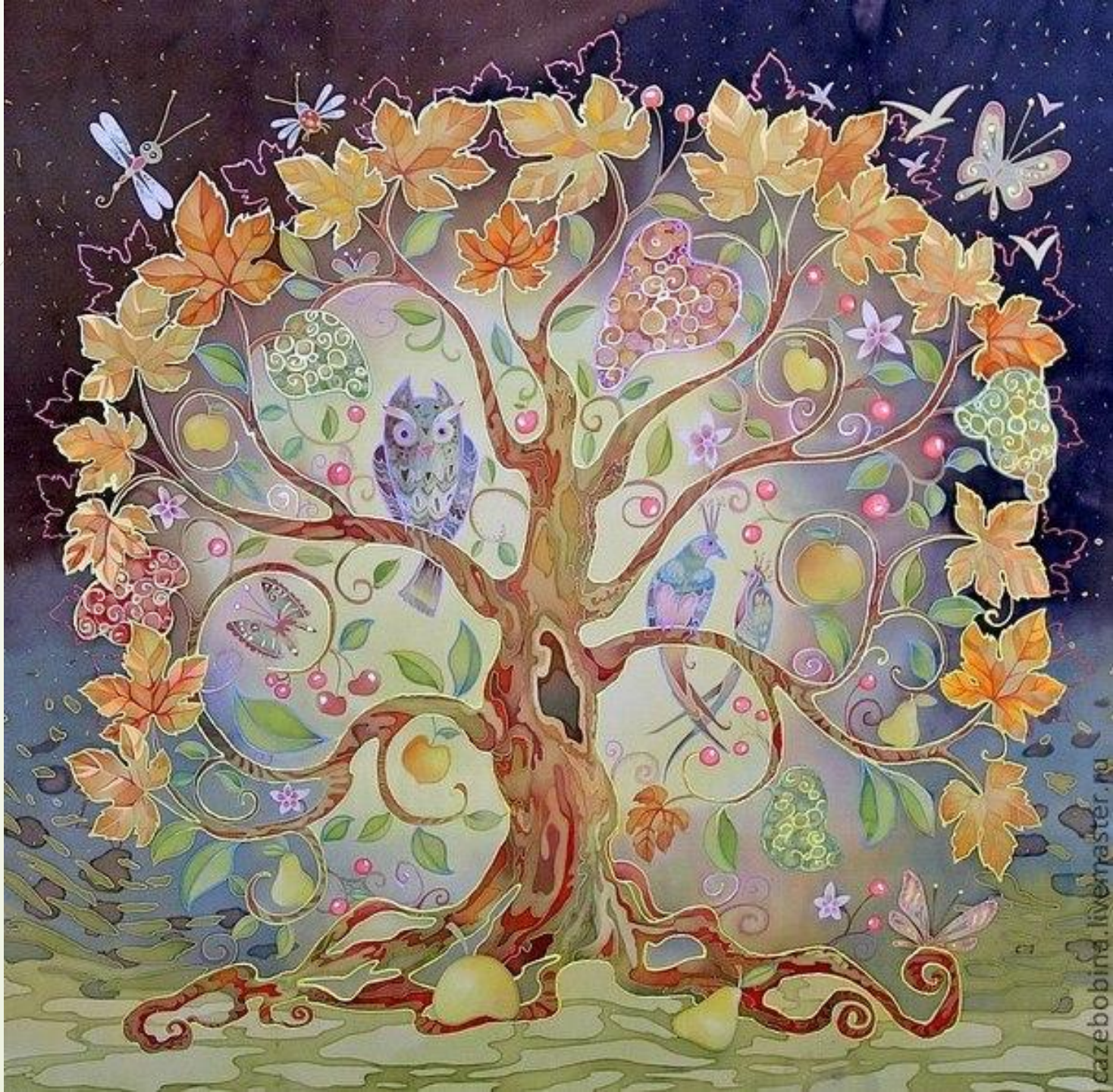


Алексей Пелевин









Применение
декоративных
элементов в
композиции





Усложнени
е
природных
форм для
яркости и
интересной
выразительн
ости
изображен
ия





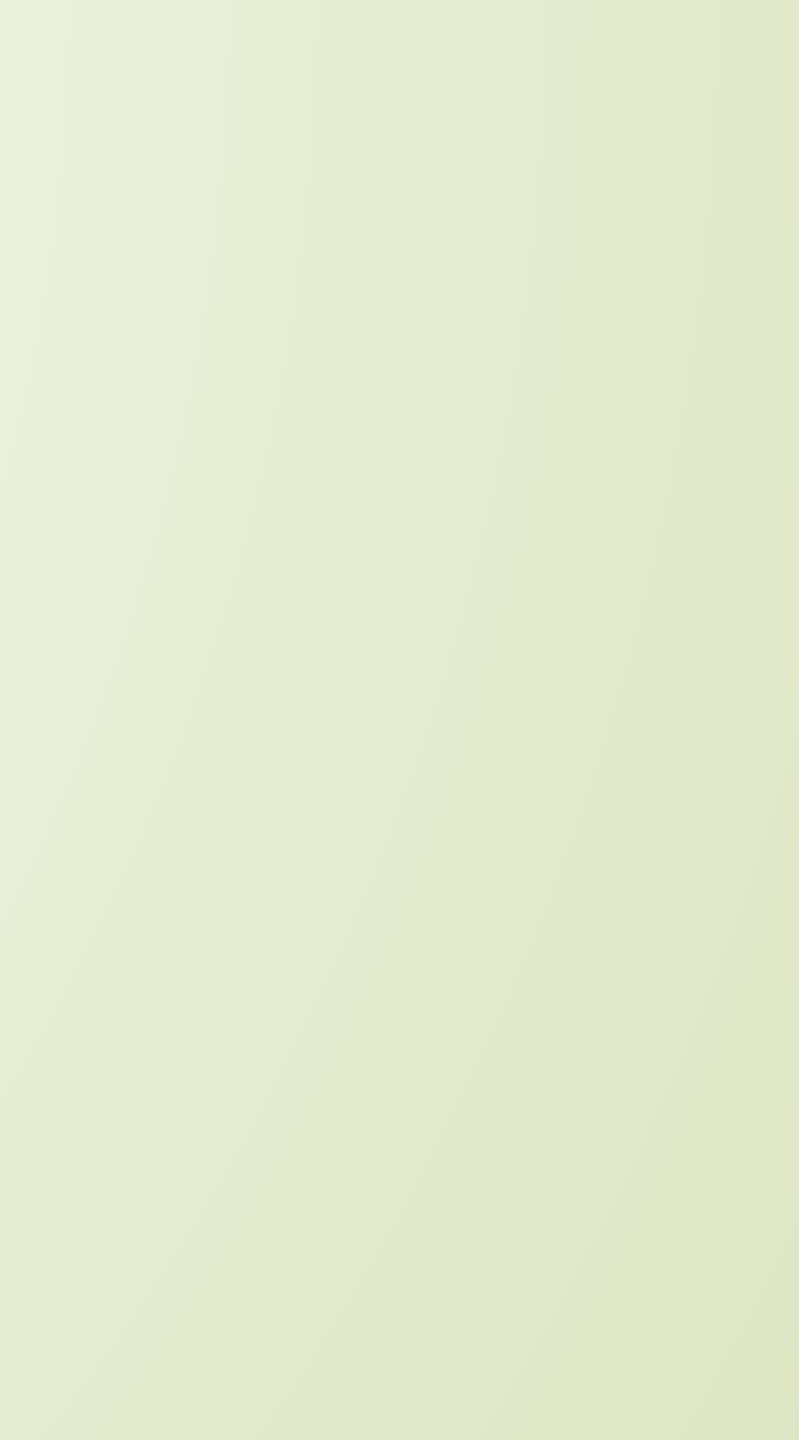
#МиненҰмиллибиҙәүесем
#МоеНациональноеУкрашение

Примене
ние
НАЦИОН
АЛЬНЫХ
декорати
ВНЫХ
ЭЛЕМЕНТ
ОВ В
КОМПОЗИЦ
ИИ

HEART OF
EURASIA

СЕРДЦЕ
ЕВРАЗИИ













ZINNUR







Усложнени
е рисунка
дополнител
ьными
деталями и
подробност
ями



