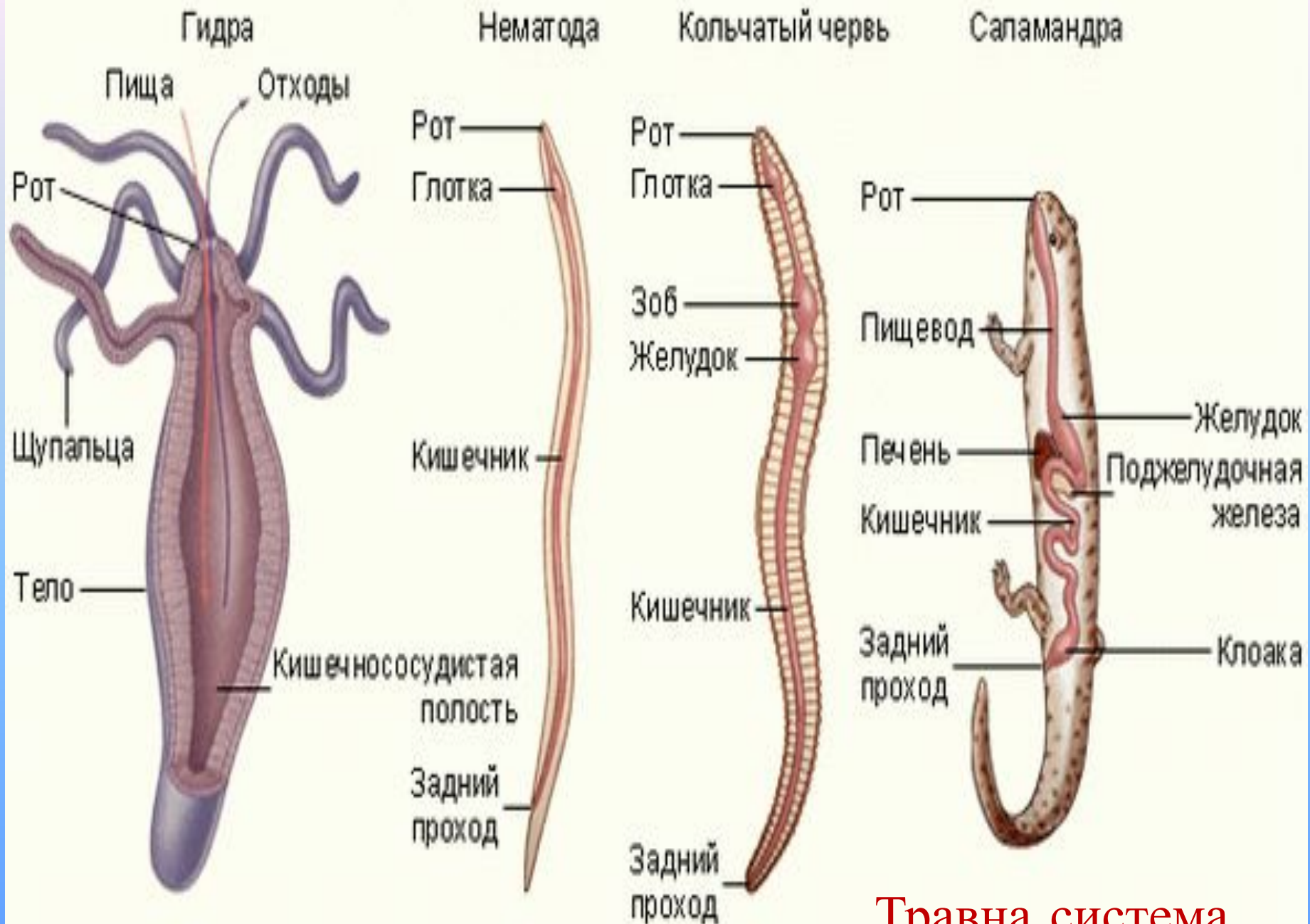


# Травна, транспортна, дихальна та видільна системи тварин

**Мета:** ознайомити учнів із загальними особливостями структури і функціонування травної, транспортної, дихальної та видільної систем тварин.

Презентацію створено вчителем біології  
Красноріченської ЗОШ I-III ступенів  
Кремінського району  
Бутко Ольгою Миколаївною

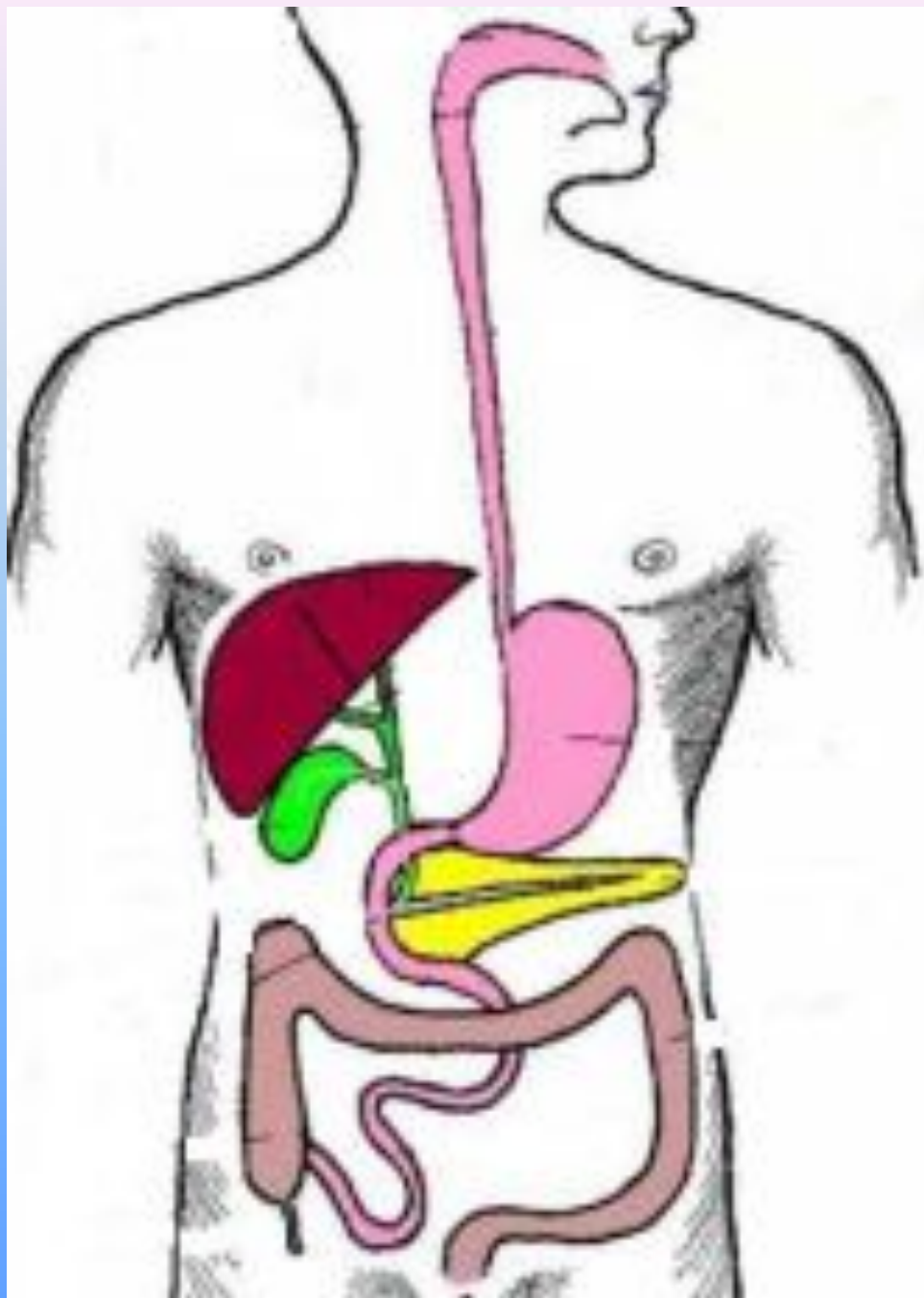
<b>Система органів</b>	<b>Особливості будови</b>	<b>Функції</b>
<b>Травна</b>	Травна система починається ротовим і закінчується анальним отвором (у деяких тварин анального отвору немає). Основу травної системи складає кишечник, який може диференціюватися на ряд відділів (глотка, стравохід, шлунок тощо). Крім того, до її складу входять травні залози (слинні, печінка тощо)	Забезпечує поглинання, травлення і засвоєння поживних речовин
<b>Дихальна</b>	У водних видів часто представлена зябрами, а у наземних — легенями або трахеями. Крім того, дихання часто може здійснюватися через усю поверхню тіла (особливо у дрібних тварин)	Забезпечує процес дихання (надходження в організм кисню і видалення з нього вуглекислого газу)
<b>Видільна</b>	Часто представлена видільними трубочками, які можуть об'єднуватися у видільні залози. До органів виділення також відносять мальпігієві судини членистоногих і нирки хребетних	Виводить з організму надлишок води і продукти обміну речовин
<b>Транспортна</b>	Виділяють замкнену (кров рухається лише по судинах) і незамкнену (кров потрапляє в порожнину тіла) транспортні (кровоносні) системи. У складі кровоносної системи розрізняють артерії (судини, по яких кров рухається від серця), вени (судини, по яких кров рухається до серця) і капіляри (судини, в яких відбуваються процеси обміну між кров'ю і тканинами). Рух крові по судинах зазвичай забезпечує серце (у деяких тварин серця немає, а деякі мають по кілька сердець)	Транспорт речовин та захист від отрут і чужих організмів



**Травна система**

# Травна система



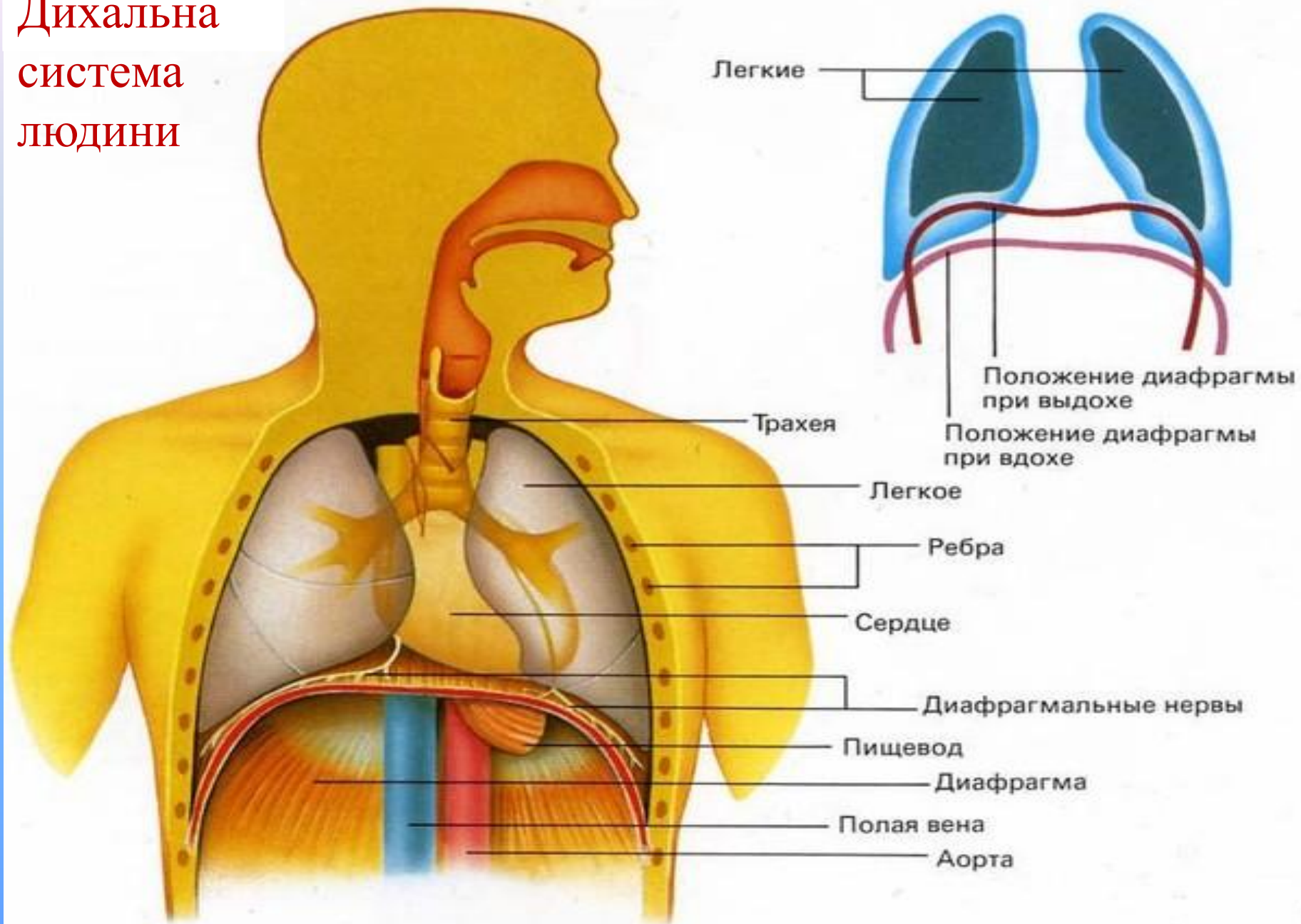


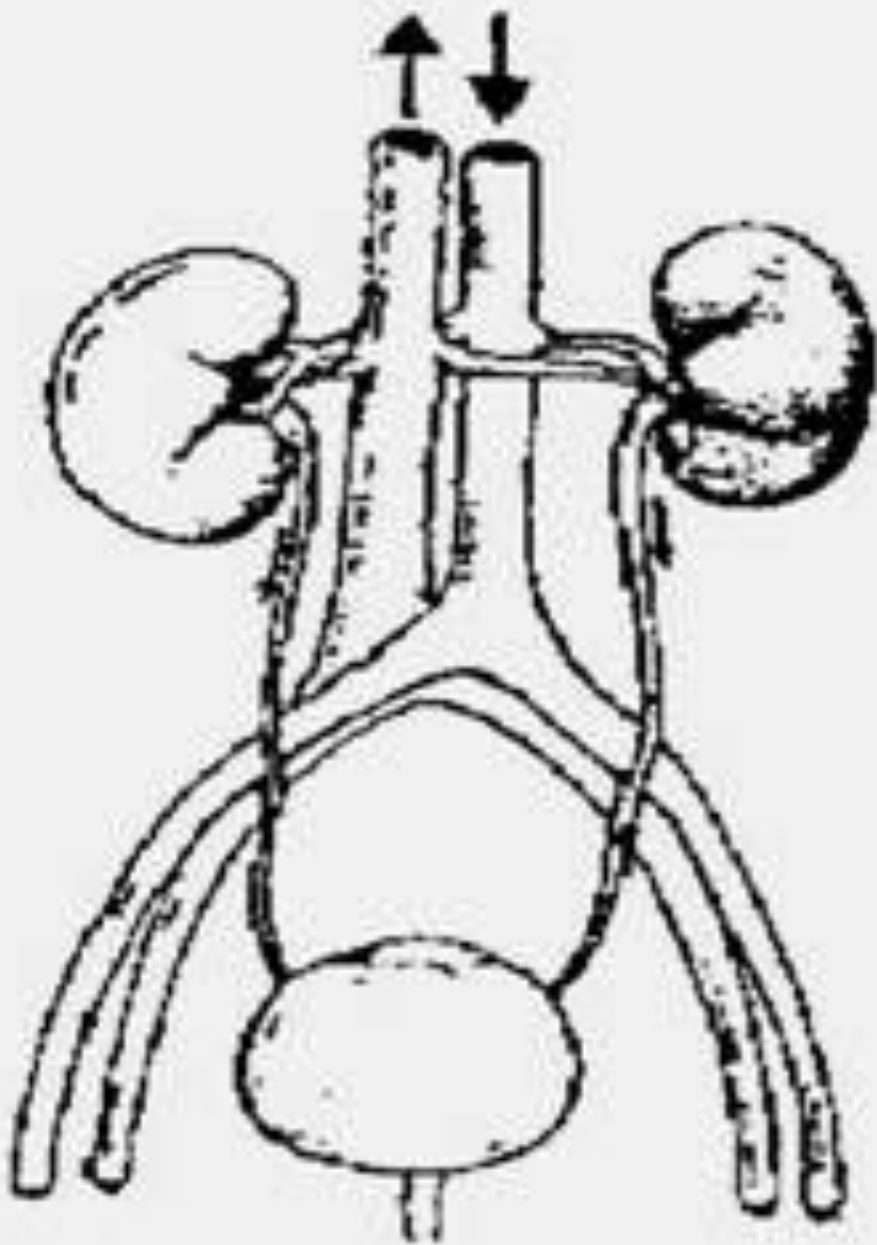
**Травна  
система  
людини**

# Дихальна система



# Дихальна система людини



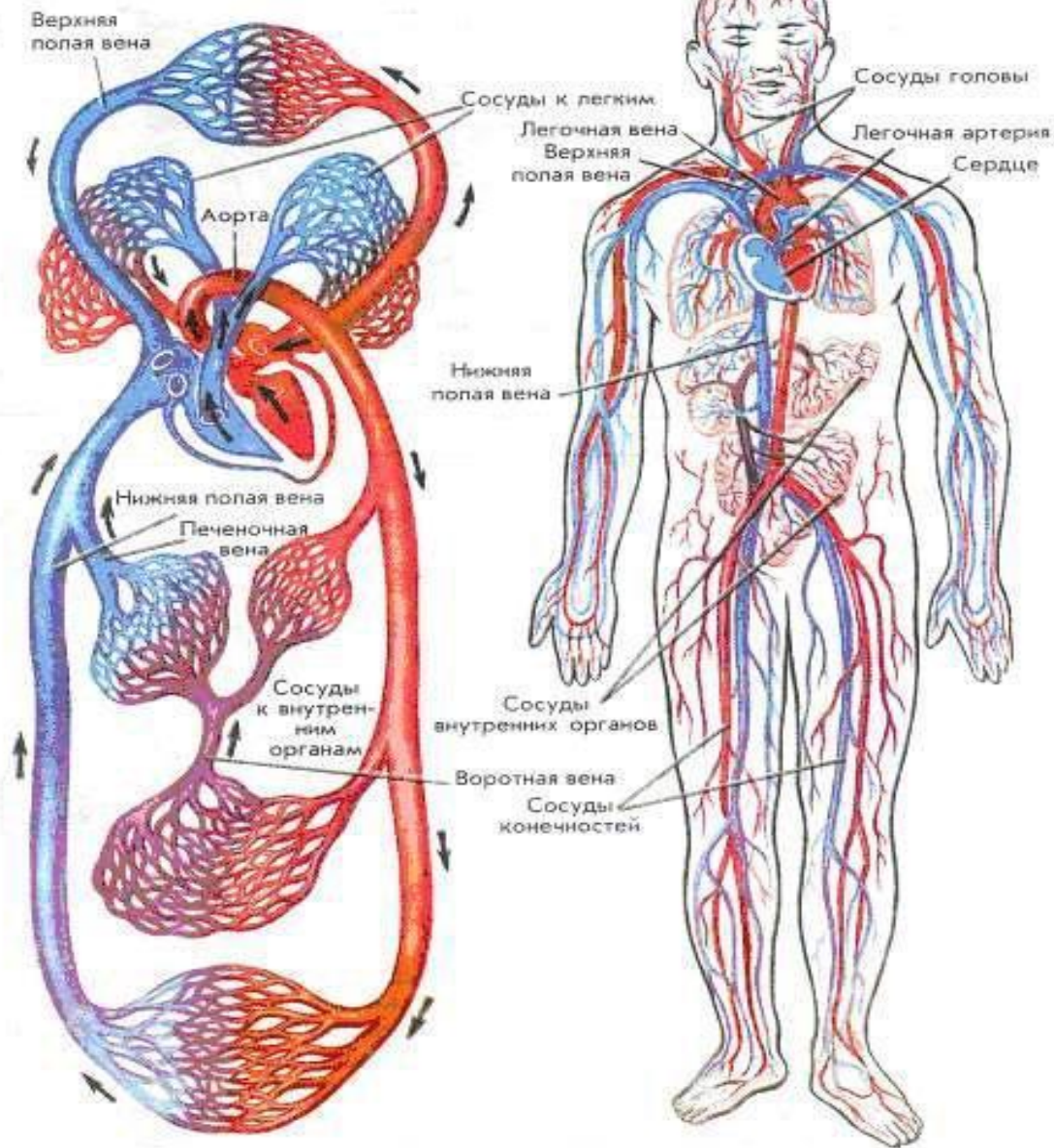


Видільна  
система



# Видільна система





# Кровоносная система людини

• **ВИСНОВКИ**

<b>Система органів</b>	<b>Особливості будови</b>	<b>Функції</b>
<b>Травна</b>	Травна система починається ротовим і закінчується анальним отвором (у деяких тварин анального отвору немає). Основу травної системи складає кишечник, який може диференціюватися на ряд відділів (глотка, стравохід, шлунок тощо). Крім того, до її складу входять травні залози (слинні, печінка тощо)	Забезпечує поглинання, травлення і засвоєння поживних речовин
<b>Дихальна</b>	У водних видів часто представлена зябрами, а у наземних — легенями або трахеями. Крім того, дихання часто може здійснюватися через усю поверхню тіла (особливо у дрібних тварин)	Забезпечує процес дихання (надходження в організм кисню і видалення з нього вуглекислого газу)
<b>Видільна</b>	Часто представлена видільними трубочками, які можуть об'єднуватися у видільні залози. До органів виділення також відносять мальпігієві судини членистоногих і нирки хребетних	Виводить з організму надлишок води і продукти обміну речовин
<b>Транспортна</b>	Виділяють замкнену (кров рухається лише по судинах) і незамкнену (кров потрапляє в порожнину тіла) транспортні (кровоносні) системи. У складі кровоносної системи розрізняють артерії (судини, по яких кров рухається від серця), вени (судини, по яких кров рухається до серця) і капіляри (судини, в яких відбуваються процеси обміну між кров'ю і тканинами). Рух крові по судинах зазвичай забезпечує серце (у деяких тварин серця немає, а деякі мають по кілька сердець)	Транспорт речовин та захист від отрут і чужих організмів

# Завдання для самоконтролю:

## ТЕСТ 1

- Які функції виконує травна система?
- а) дихання
- б) газообміну
- в) транспорту
- г) виділення
- д) живлення і засвоєння поживних речовин

Молодець!

