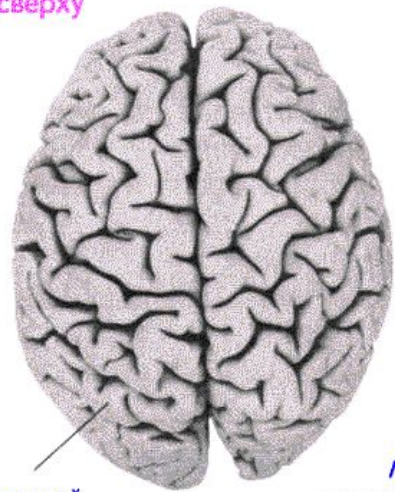
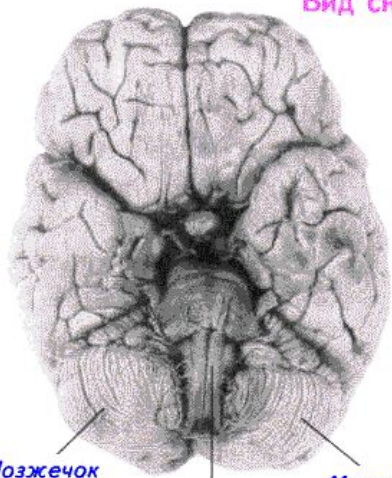


Вид сверху



Вид снизу

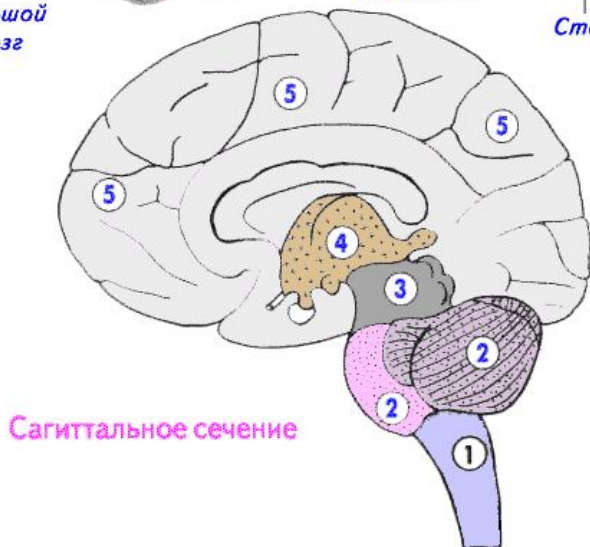


Большой мозг

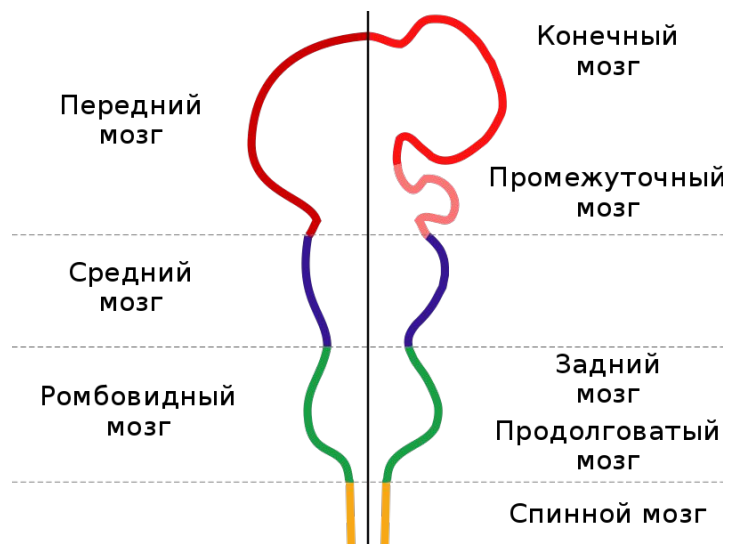
Мозжечок

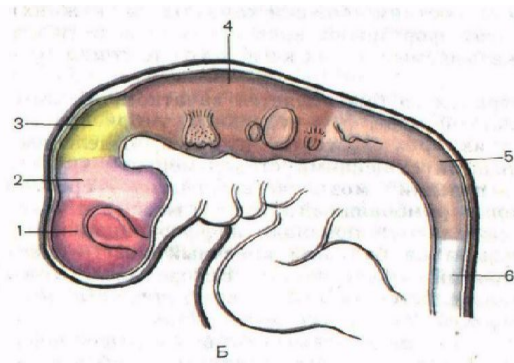
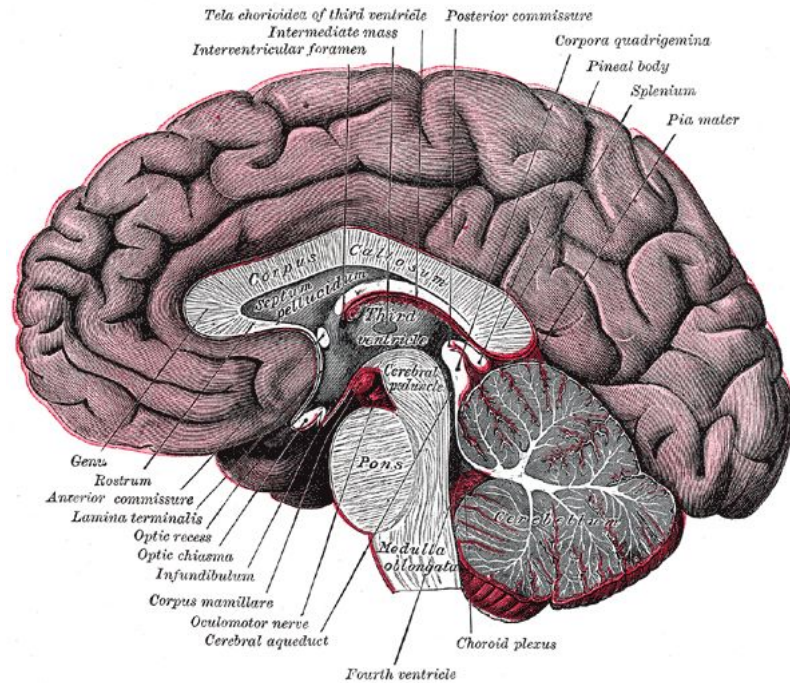
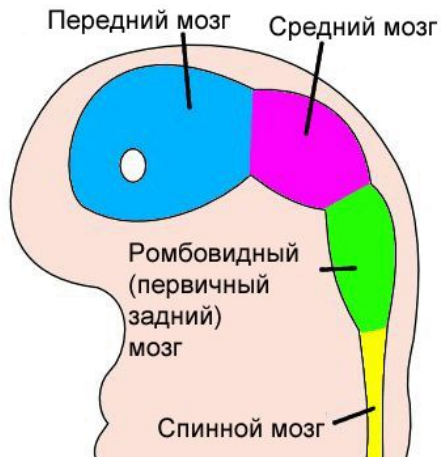
Ствол

Мозжечок

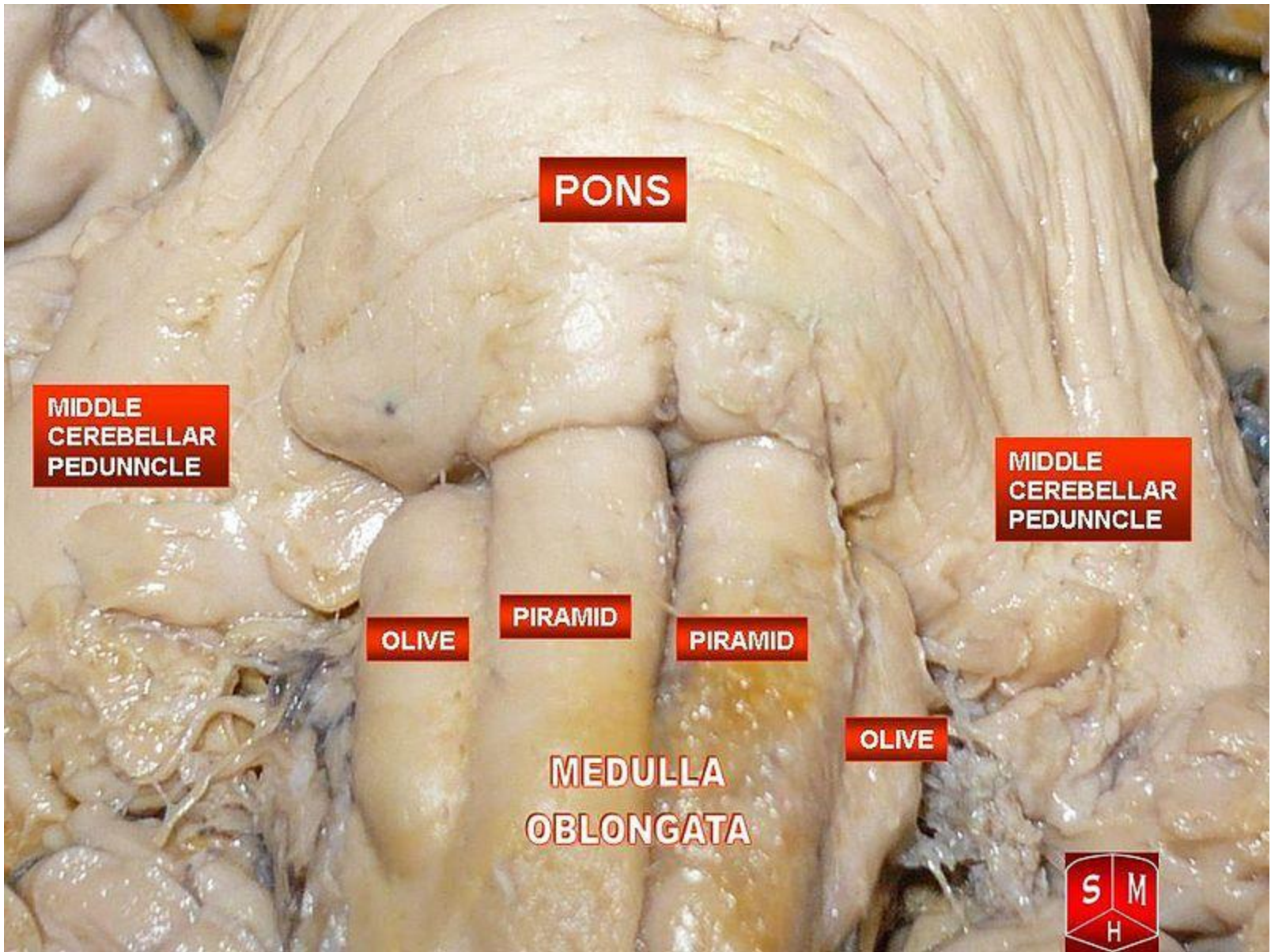


Сагитальное сечение





- 1 – конечный мозг,
- 2 – промежуточный,
- 3 – средний,
- 4 – мозжечок с мостом,
- 5 - продолговатый



PONS

MIDDLE CEREBELLAR PEDUNNACLE

MIDDLE CEREBELLAR PEDUNNACLE

OLIVE

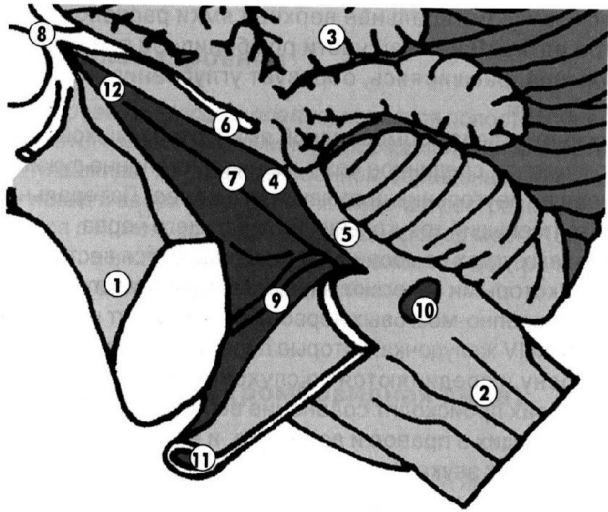
PIRAMID

PIRAMID

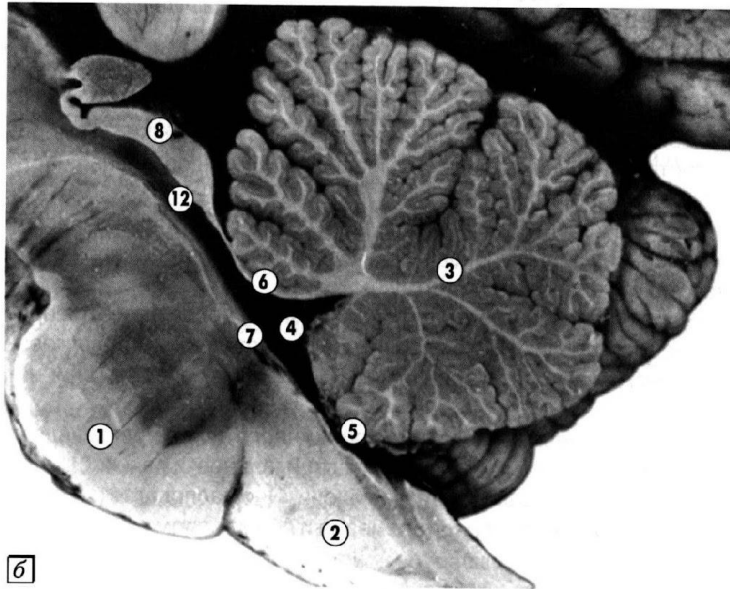
OLIVE

MEDULLA OBLONGATA

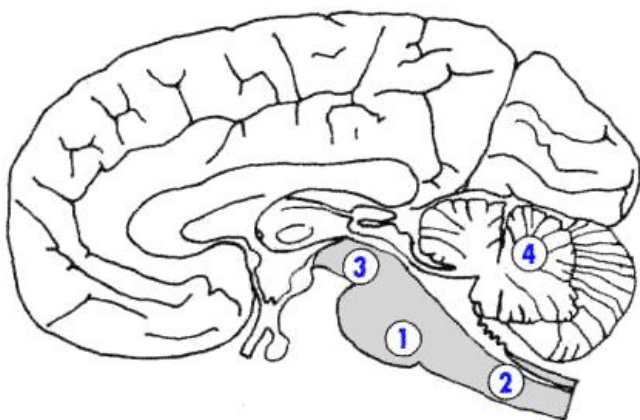




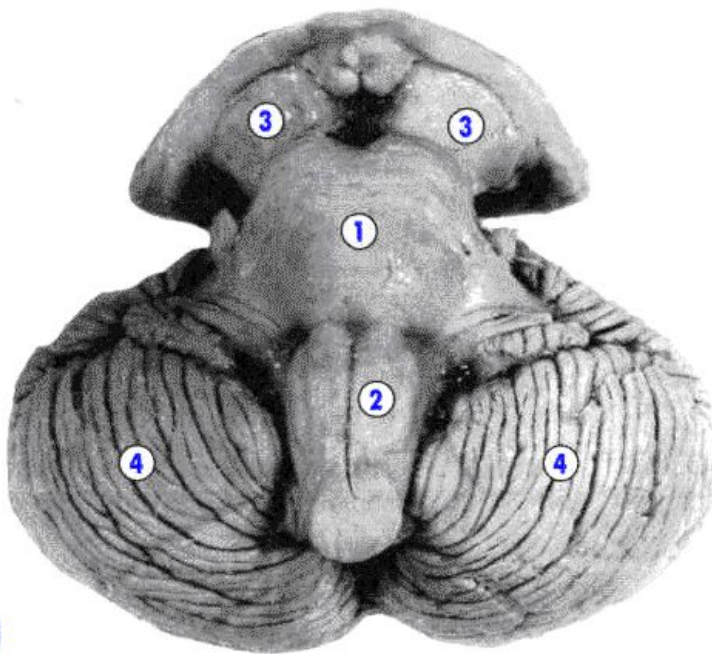
a



b



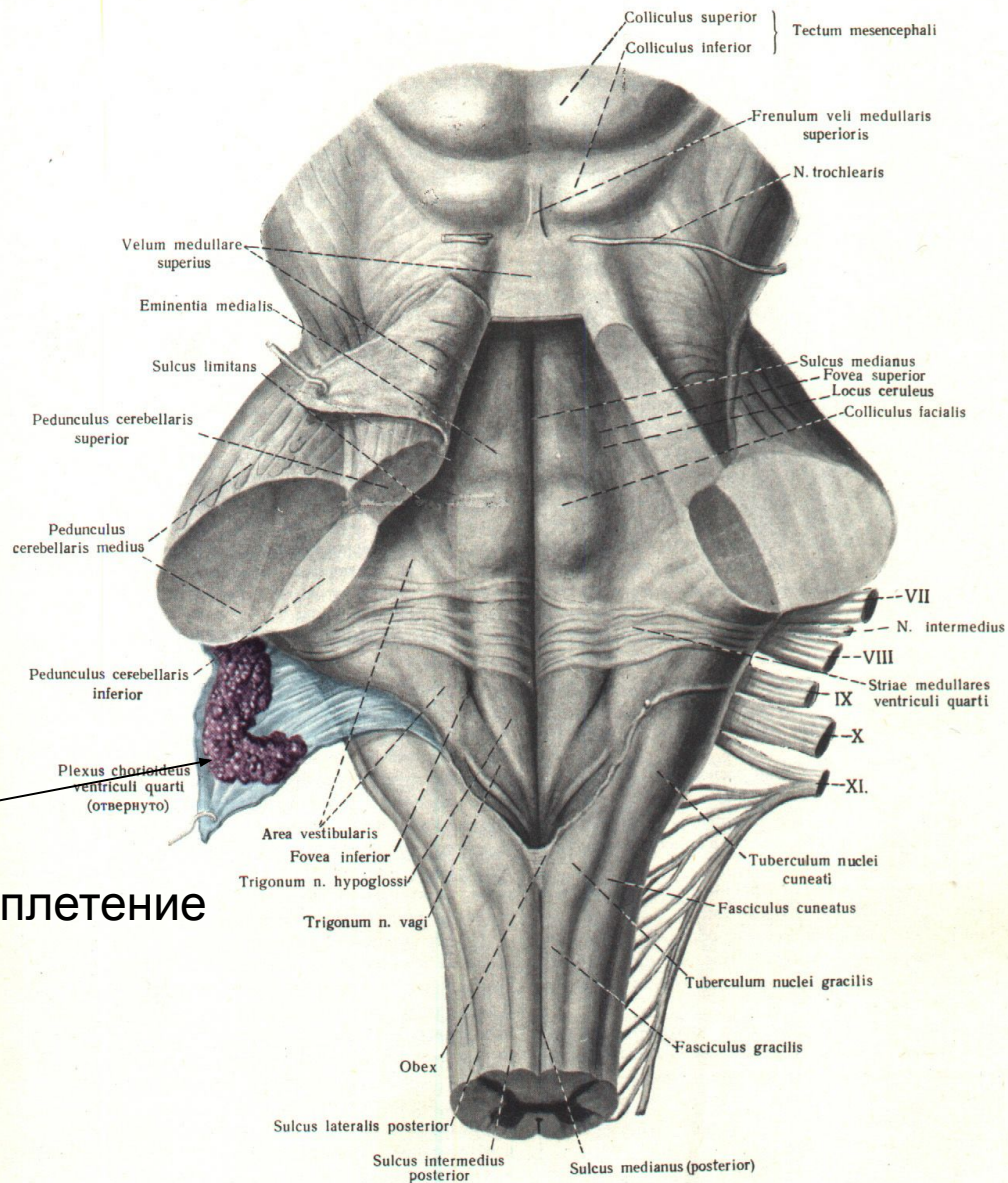
а



б

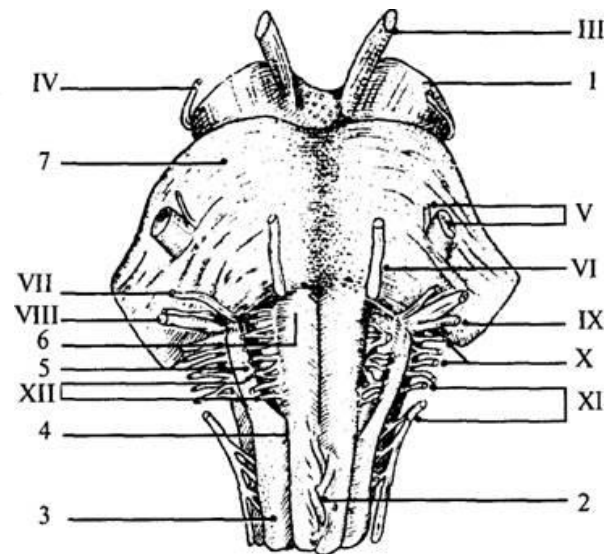
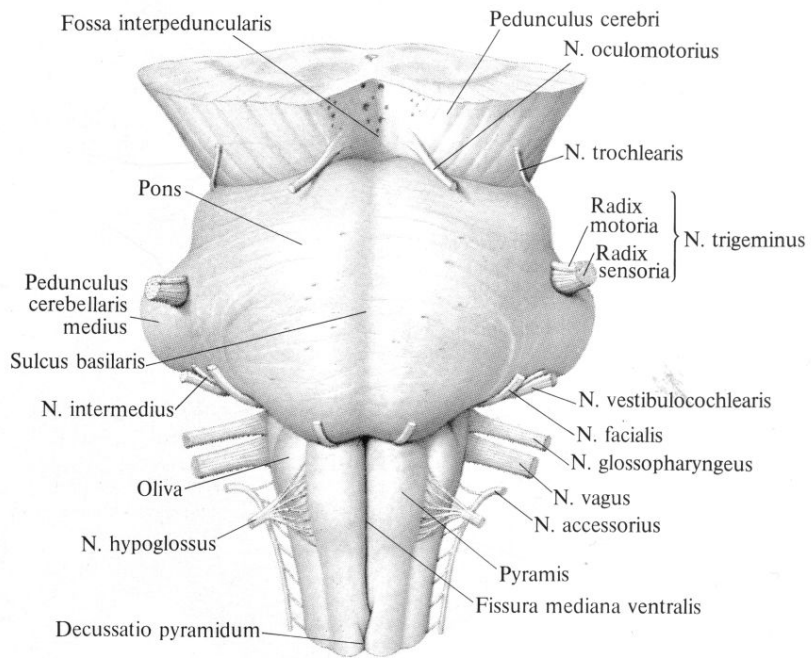
Схематическое изображение (а) и фотография макропрепарата (б) моста с вентральной поверхности.

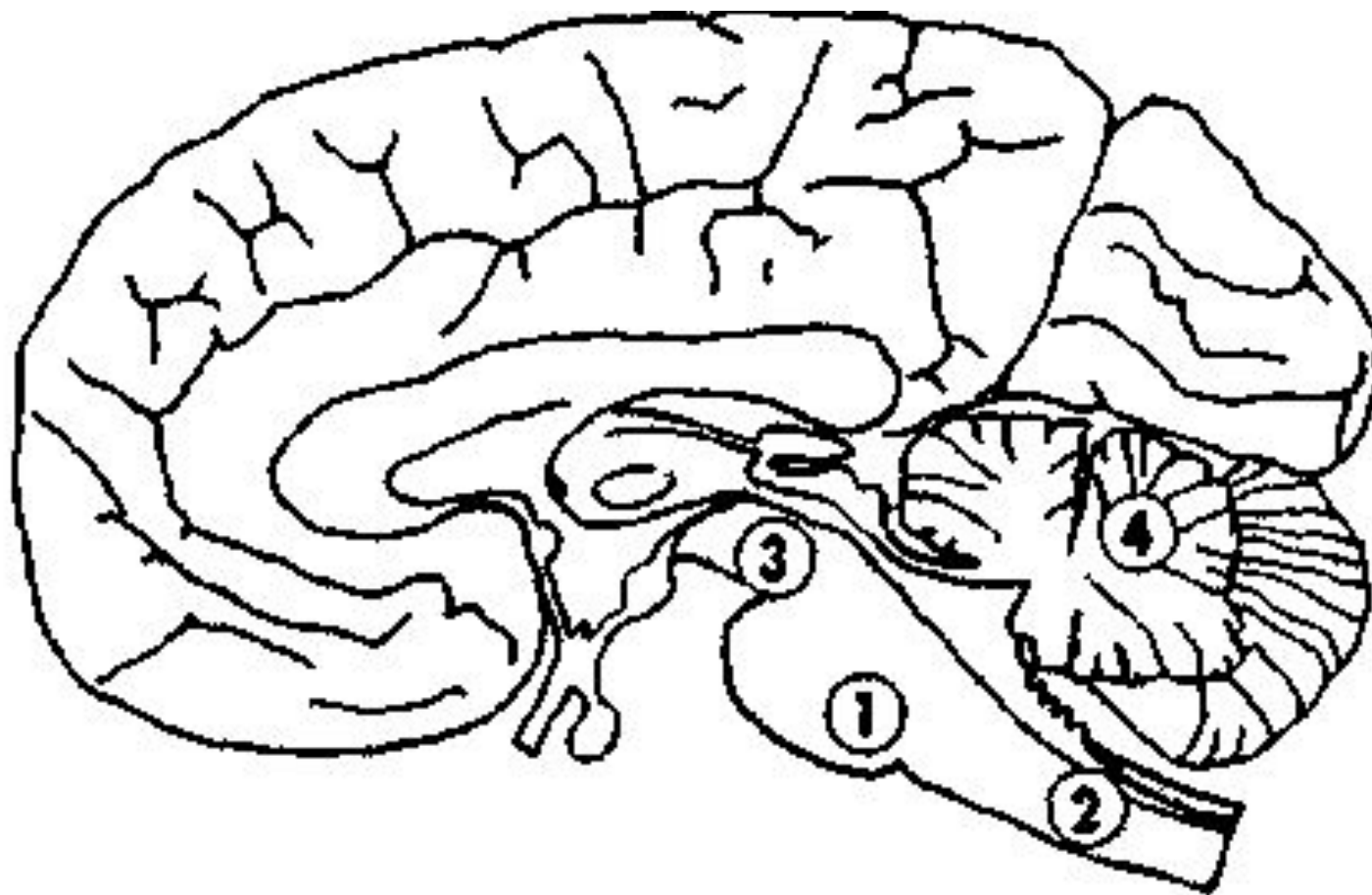
- 1 - мост (pons);
- 2 - продолговатый мозг (myelencephalon);
- 3 - ножка мозга (pedunculus cerebri);
- 4 - мозжечок (cerebellum).



Сосудистое сплетение

770. Ромбовидная ямка, *fossa rhomboidea*; сверху и сзади ($2/1$).
 (Мозжечок удален; верхний мозговой парус и покрывка четвертого желудочка с сосудистым сплетением отвернуты.)





Саггитальное сечение мозга:

1- мост, 2 – продолговатый мозг, 3 – ножка мозга,
4 - мозжечок

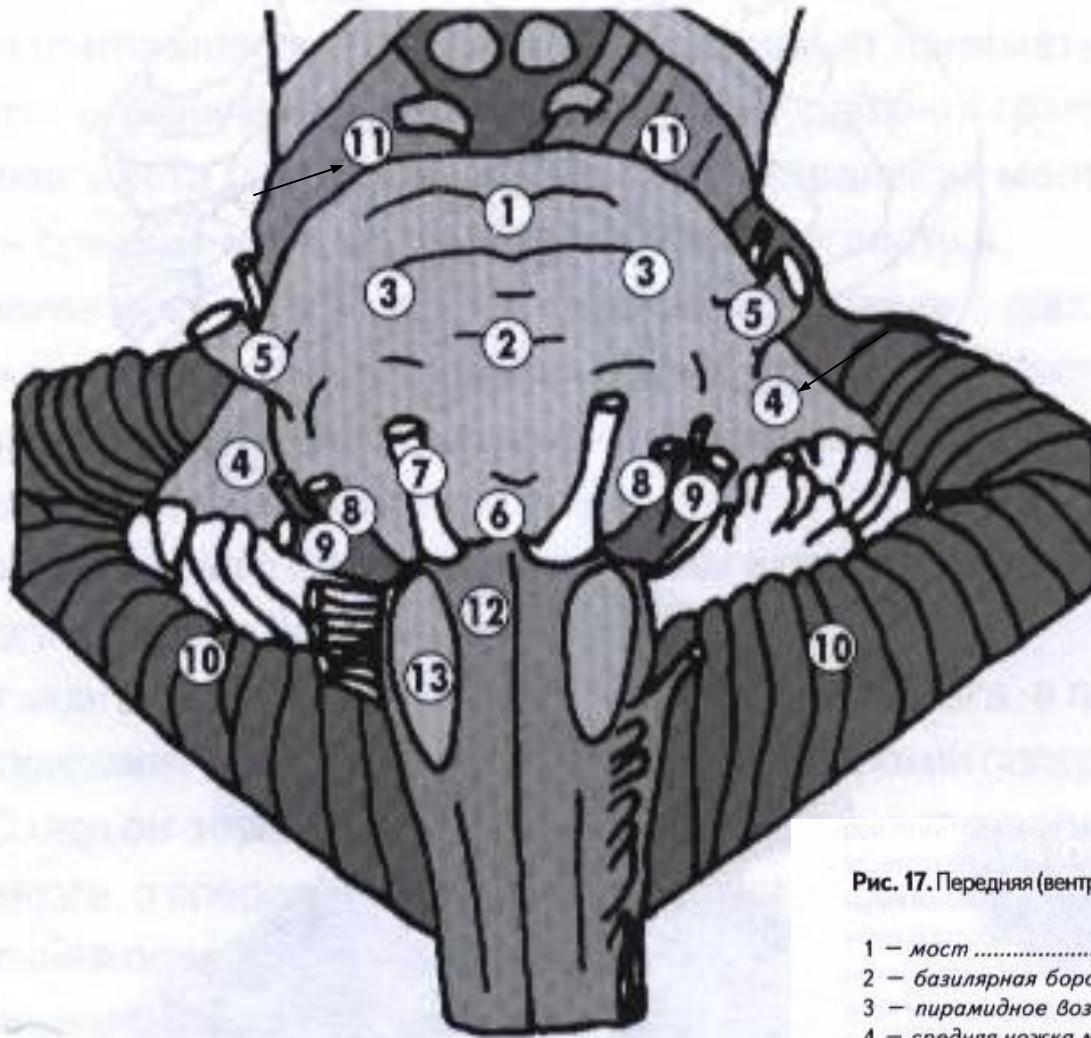


Рис. 17. Передняя (вентральная) поверхность ствола мозга (схематично).

- 1 — мост pons;
- 2 — базиллярная борозда sulcus basilaris;
- 3 — пирамидное возвышение eminentia pyramidalis;
- 4 — средняя ножка мозжечка pedunculus cerebellaris medius;
- 5 — тройничный нерв n. trigeminus (V);
- 6 — бульбарно-мостовая борозда sulcus bulbopontinus;
- 7 — отводящий нерв n. abducens (VI);
- 8 — лицевой нерв n. facialis (VII);
- 9 — преддверно-улитковый нерв n. vestibulocochlearis (VIII);
- 10 — мозжечок cerebellum;
- 11 — ножка мозга pedunculus cerebri;
- 12 — пирамида pyramis;
- 13 — олива oliva.

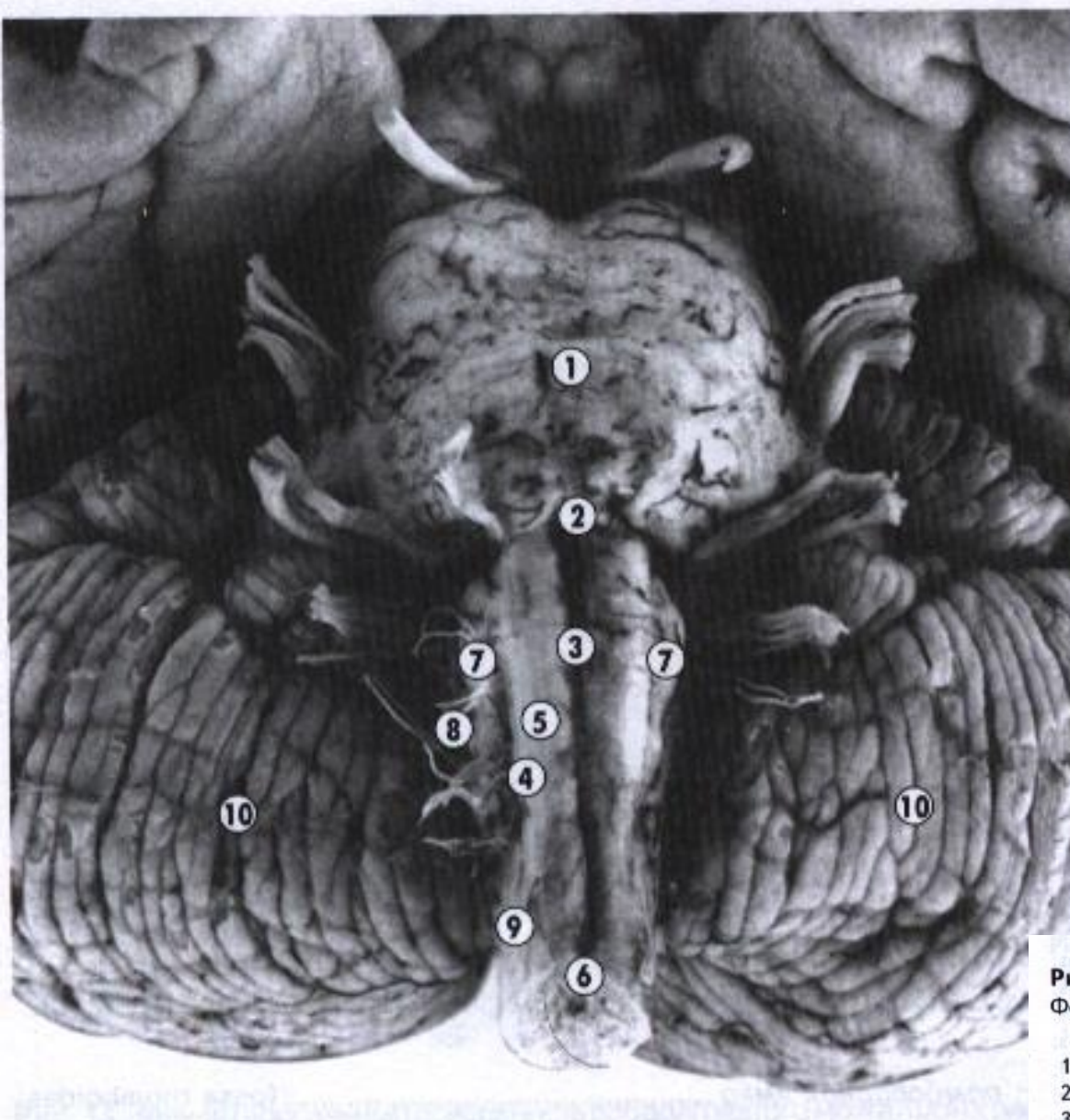
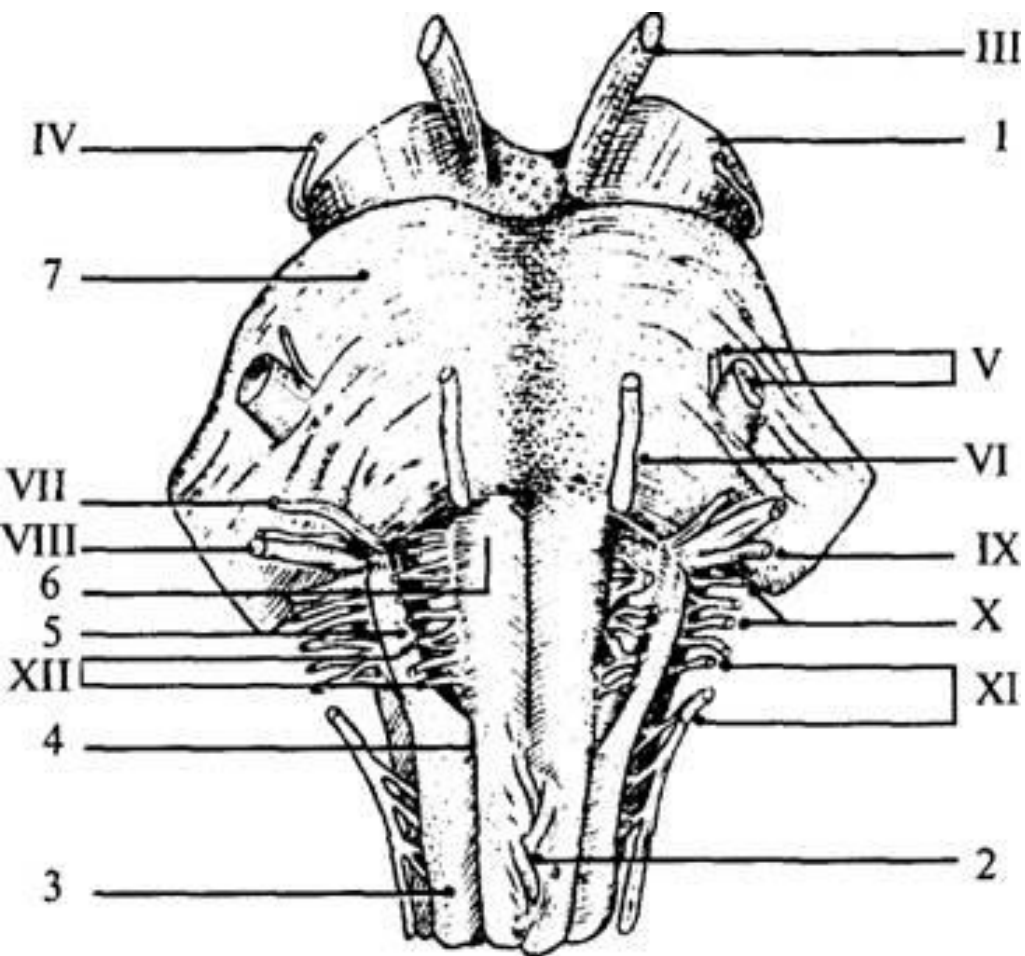


Рис. 11. Передняя (вентральная) поверхность продолговатого мозга. Фотография макропрепарата.

- | | |
|--------------------------------------|----------------------------|
| 1 — мост | pons; |
| 2 — бульбарно-мостовая борозда | sulcus bulbopontinus; |
| 3 — передняя срединная щель | fissura mediana ventralis; |
| 4 — переднебоковая борозда | sulcus ventrolateralis; |
| 5 — пирамида | pyramis; |
| 6 — перекрёст пирамид | decussatio pyramidum; |
| 7 — олива | oliva; |
| 8 — подъязычный нерв | n. hypoglossus (XII); |
| 9 — боковой канатик | funiculus lateralis; |
| 10 — мозжечок | cerebellum. |



Ствол мозга с вентральной стороны):

III — глазодвигательный нерв; IV — блоковый нерв;

V — тройничный нерв;

VI — отводящий нерв;

VII — лицевой нерв;

VIII — предверно-улитковый нерв (слуховой);

IX — языкоглоточный нерв;

X — блуждающий нерв;

XI — добавочный нерв;

XII — подъязычный нерв;

1 — ножка мозга (средний мозг);

2 — перекрест пирамид (верхний шейный отдел спинного мозга);

3 — боковой канатик;

4 — передняя боковая борозда;

5 — олива;

6 — пирамида продолговатого мозга;

7 — мост

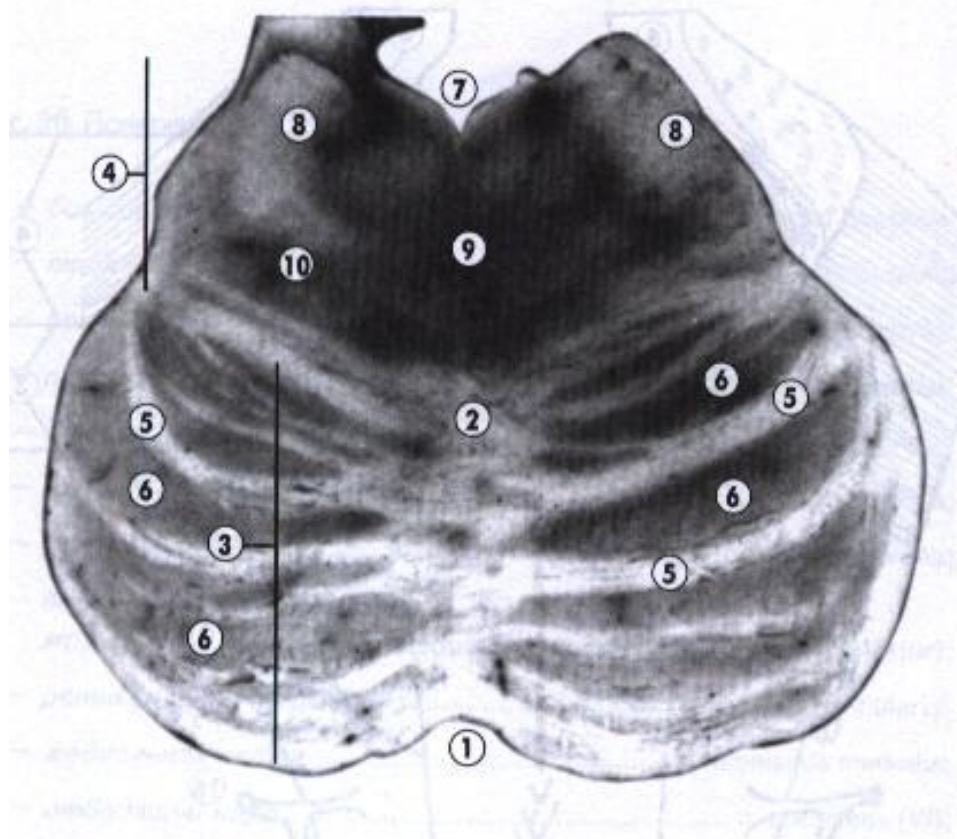


Рис. 19. Мост на поперечном разрезе. Фотография макропрепарата.

- | | |
|--|--|
| 1 — базиллярная борозда | sulcus basilaris; |
| 2 — трапецевидное тело | corpus trapezoideum; |
| 3 — основание моста | basis pontis; |
| 4 — покрывка моста | tegmentum pontis; |
| 5 — поперечные волокна моста | fibrae pontis transversae; |
| 6 — продольные волокна моста | fibrae pontis longitudinales; |
| 7 — ромбовидная ямка | fossa rhomboidea; |
| 8 — верхняя (передняя) ножка
мозжечка | pedunculus cerebellaris superior (anterior); |
| 9 — ретикулярная формация | formatio reticularis; |
| 10 — медиальная петля | lemniscus medialis. |