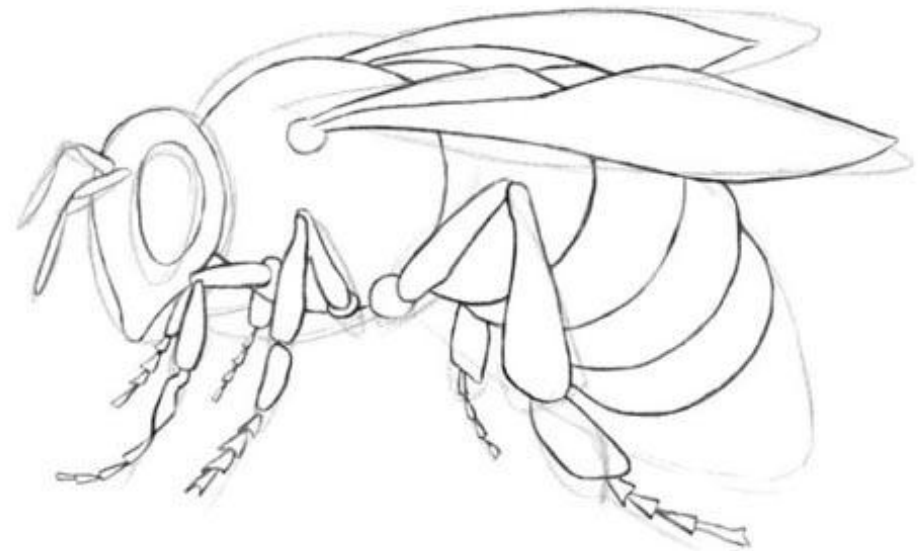


Стефeyкина Татьяна Евгеньевна  
Педагог дополнительного  
образования

ГБОУ школа №569

# Урок рисования

*Тема:*



*Пчелы – уникальные насекомые, потому что они могут вырабатывать мёд из цветочного нектара. Кроме того, они помогают опылять цветы, перенося пыльцу от одного растения к другому на своих лапках. Свои ульи пчелы защищают, жала нападающих. Летом в одном улье могут жить до 20 000 пчел.*



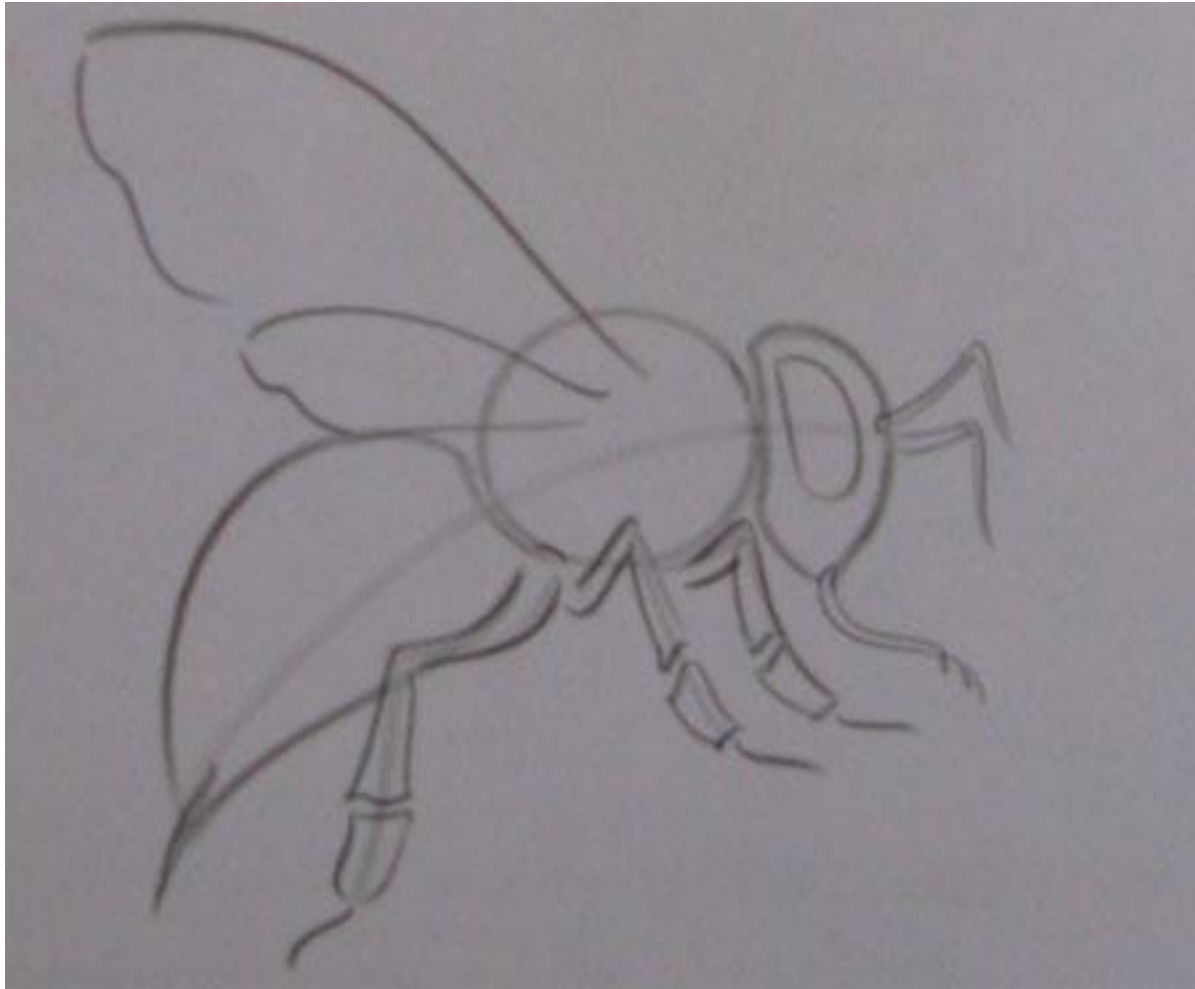
## Как нарисовать пчелу

Построить это изображение пчелы тебе помогут форма, линия и текстура. Обрати внимание на основную линию пчелы и округлые формы частей пчелиного тельца. Посмотри также на текстуру мохнатой спинки пчелы и узор на её брюшке и крыльях.

1. Важно начать с проведения осевой линии построения пчелы. Затем нарисуй кружок груди и перевернутые «капли» головы и брюшка. Добавь три ломаные линии ножек.



*2. Нарисуй волнистый контур крыльев и сплюснутый овал глаза. Нарисуй ножки. Добавь усики, хоботок и жало.*



*3. Проведи ломаные линии жилок на крыле. Начав сверху, нанеси волнистый узор на брюшко. Нарисуй неровную нижнюю линию брюшка и очерти линию, обозначающую острое жало. Обрати внимание на грудь и голову: мягкими штрихами создай текстуру волосков. Дорисуй щеточки на концах лапок.*



*4. Обрати особое внимание на штриховку. Закрась членики брюшка, ножки, низ глаза и область около ротового отверстия.*



*На этом этапе, как нарисовать пчелу начинай рисовать фон. За крылом очень слабо обозначь второе крыло. Нанеси слабые линии, которые повторяют контур крыла. Добавь едва заметные контуры ног по другую сторону тельца. Начни рисовать цветок со стебля, нажимая на карандаш со средней силой. Лепестки цветка начни рисовать снизу. Заметь, что они разного размера. Можешь нарисовать еще один цветок, на который сядет твоя пчела!*

