

Домашнее задание:

- Параграф 44 учить.

Строение нервной системы. Спинной мозг.

Нервная система



Функциональная структура нейрона

Типы нейронов

По расположению отростков нейроны делят на несколько типов.

Униполярный нейрон. Такие клетки характерны для беспозвоночных.



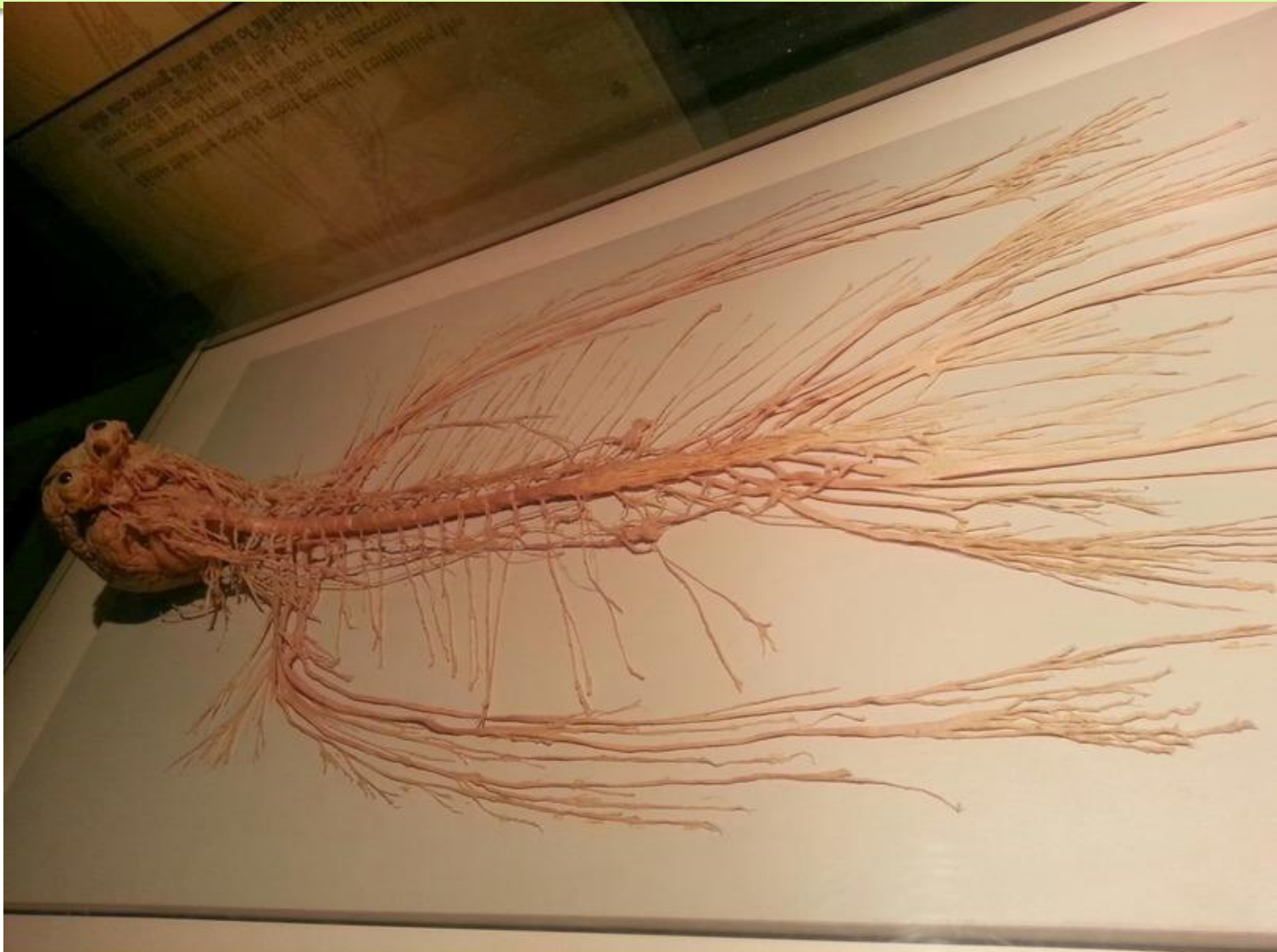
Ложноуниполярный нейрон. Характерны для ганглиев спинно- и черепномозговых нервов.



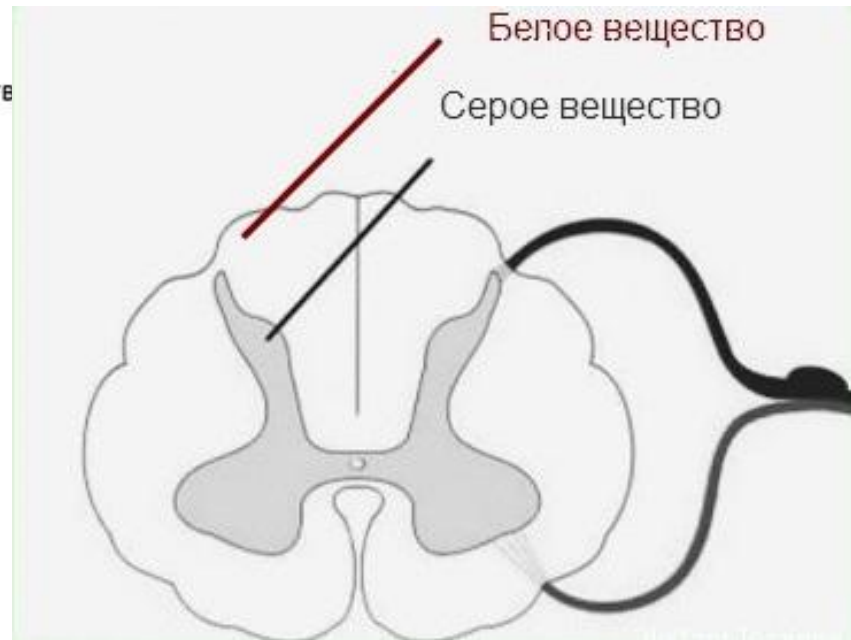
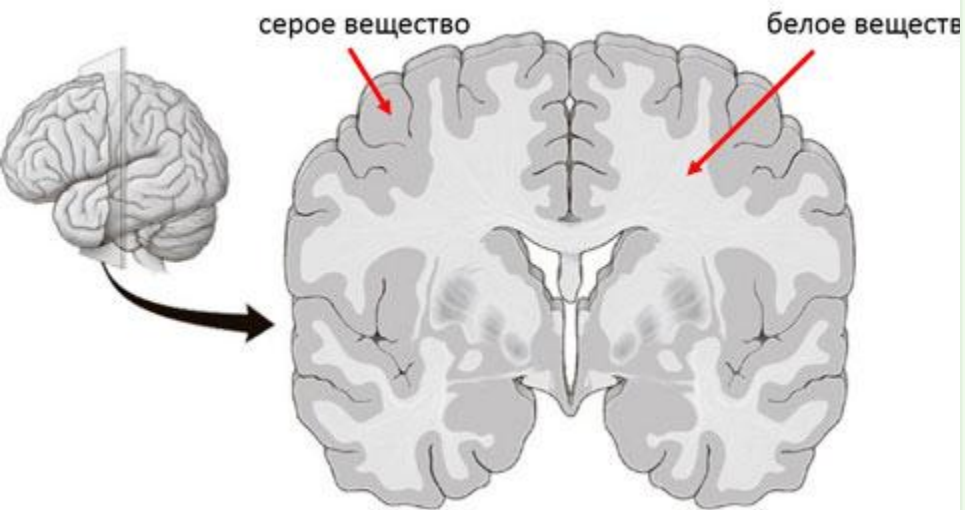
Биполярный нейрон. Так устроены периферические чувствительные нейроны.

Мультиполярный нейрон. Расположены в мозге.

Нервная система человека



Серое и белое вещество в ЦНС



Серое и белое вещество в периферической НС

```
graph TD; A[Серое и белое вещество в периферической НС] --> B[Нервы (Белое)]; A --> C[Нервные узлы (Серое)];
```

Нервы
(Белое)

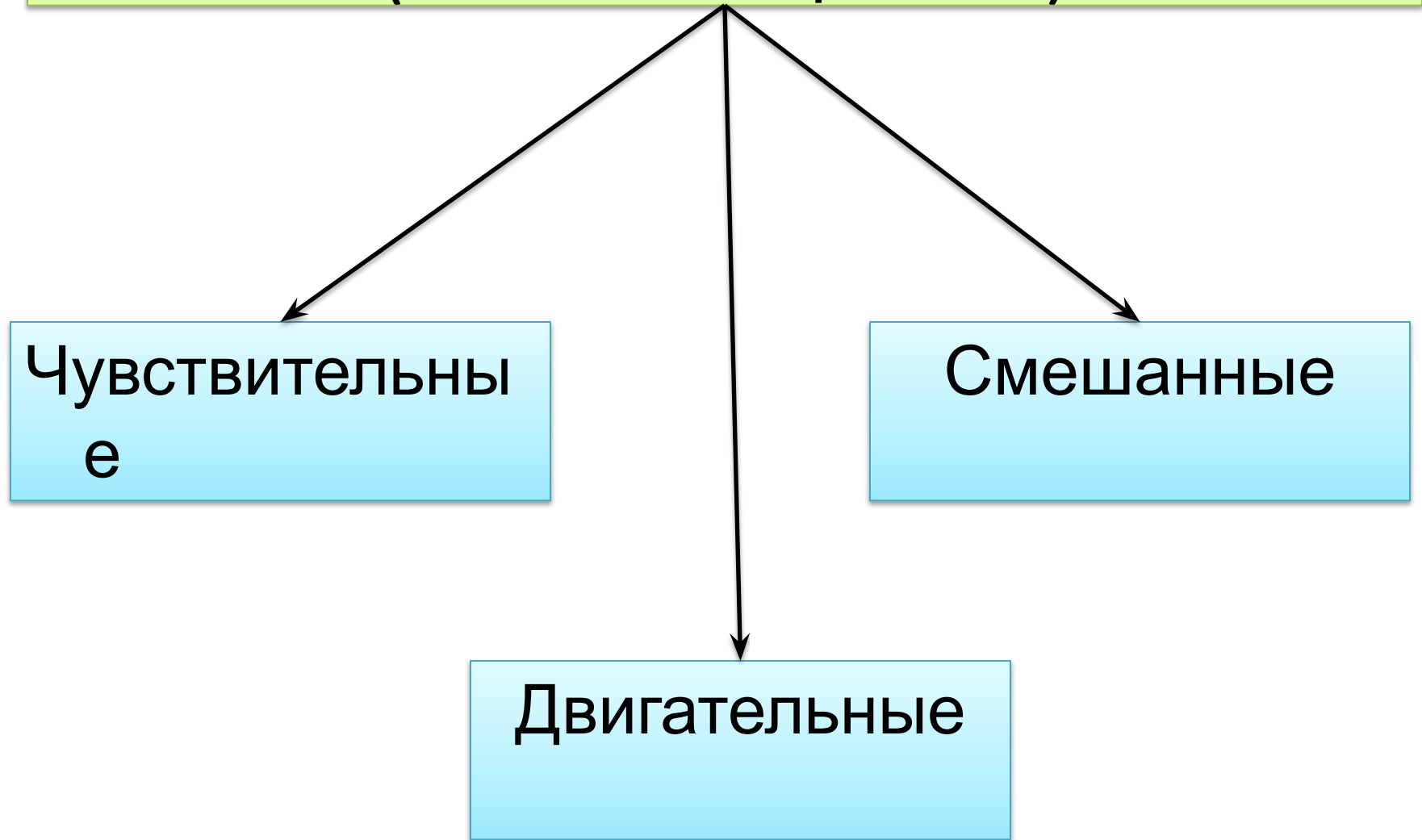
Нервные узлы
(Серое)

Нервы (белое вещество)

Чувствительные

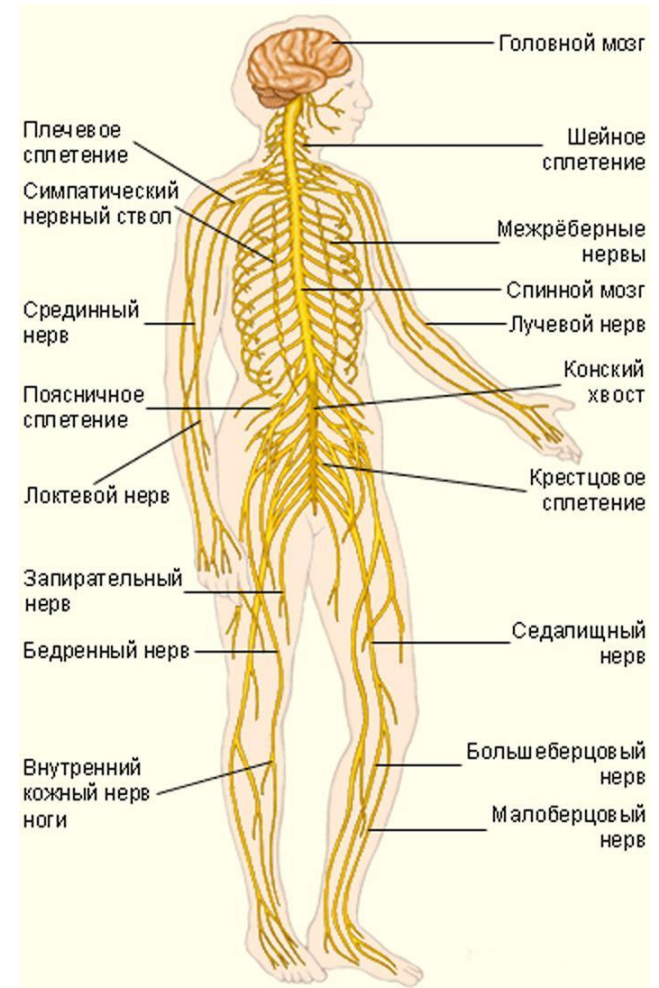
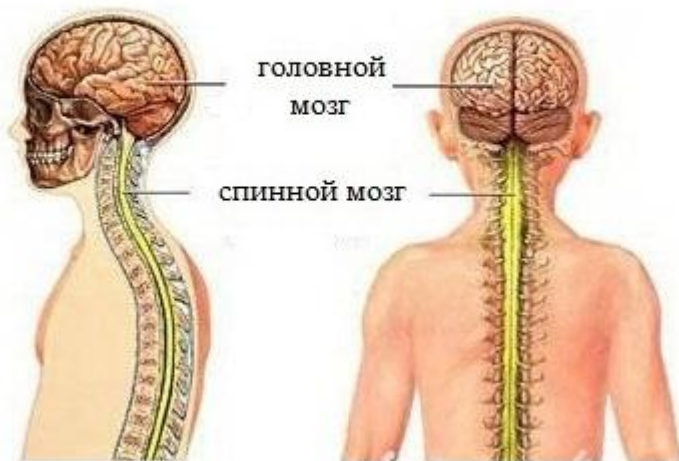
Смешанные

Двигательные



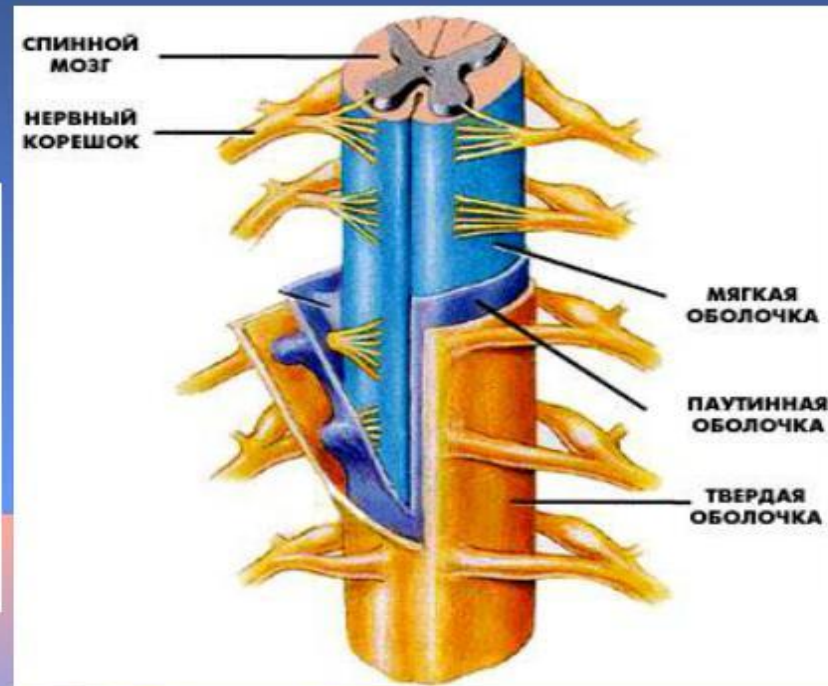
Спинной мозг

- Длинный тяж 40 – 45 см.
- Диаметр 1 – 1.5 см.
- Вес 30 – 35 гр.

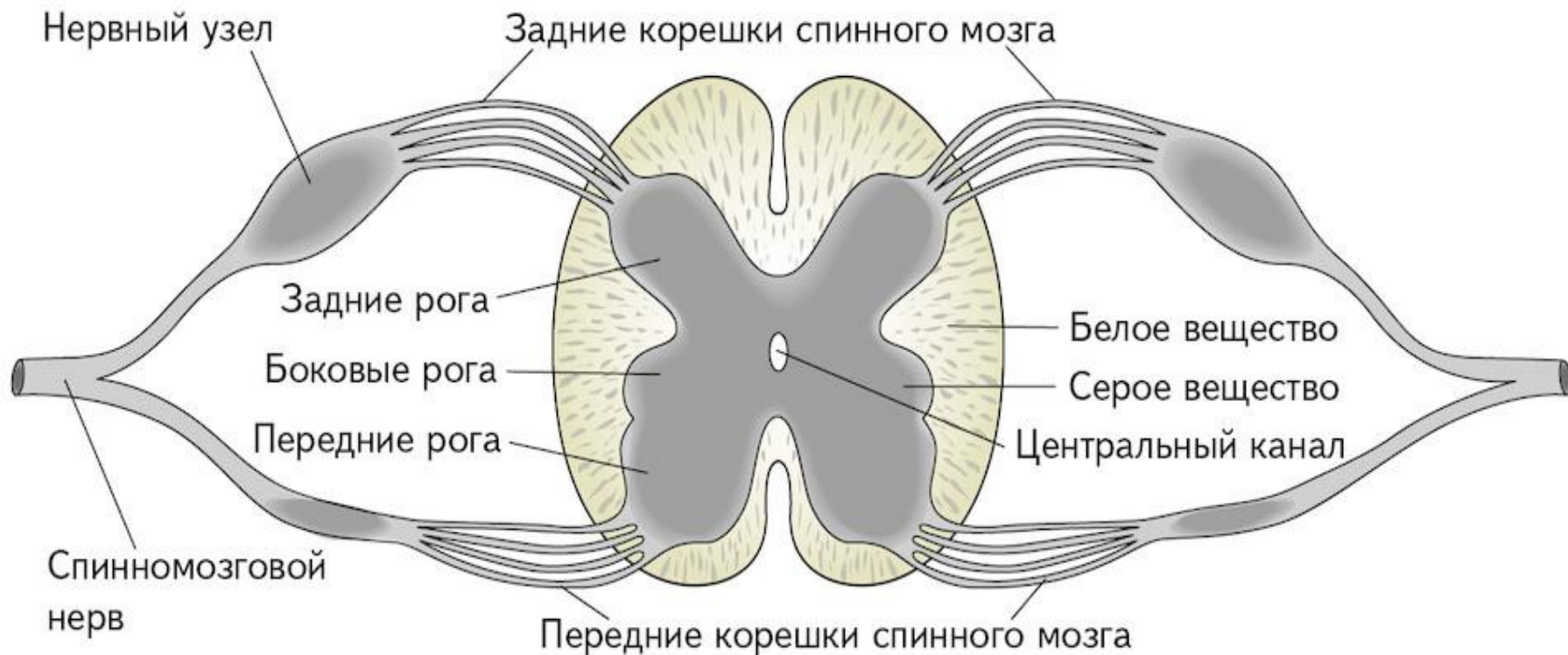


Лежит в позвоночном канале.
Находится в спинномозговой
жидкости.

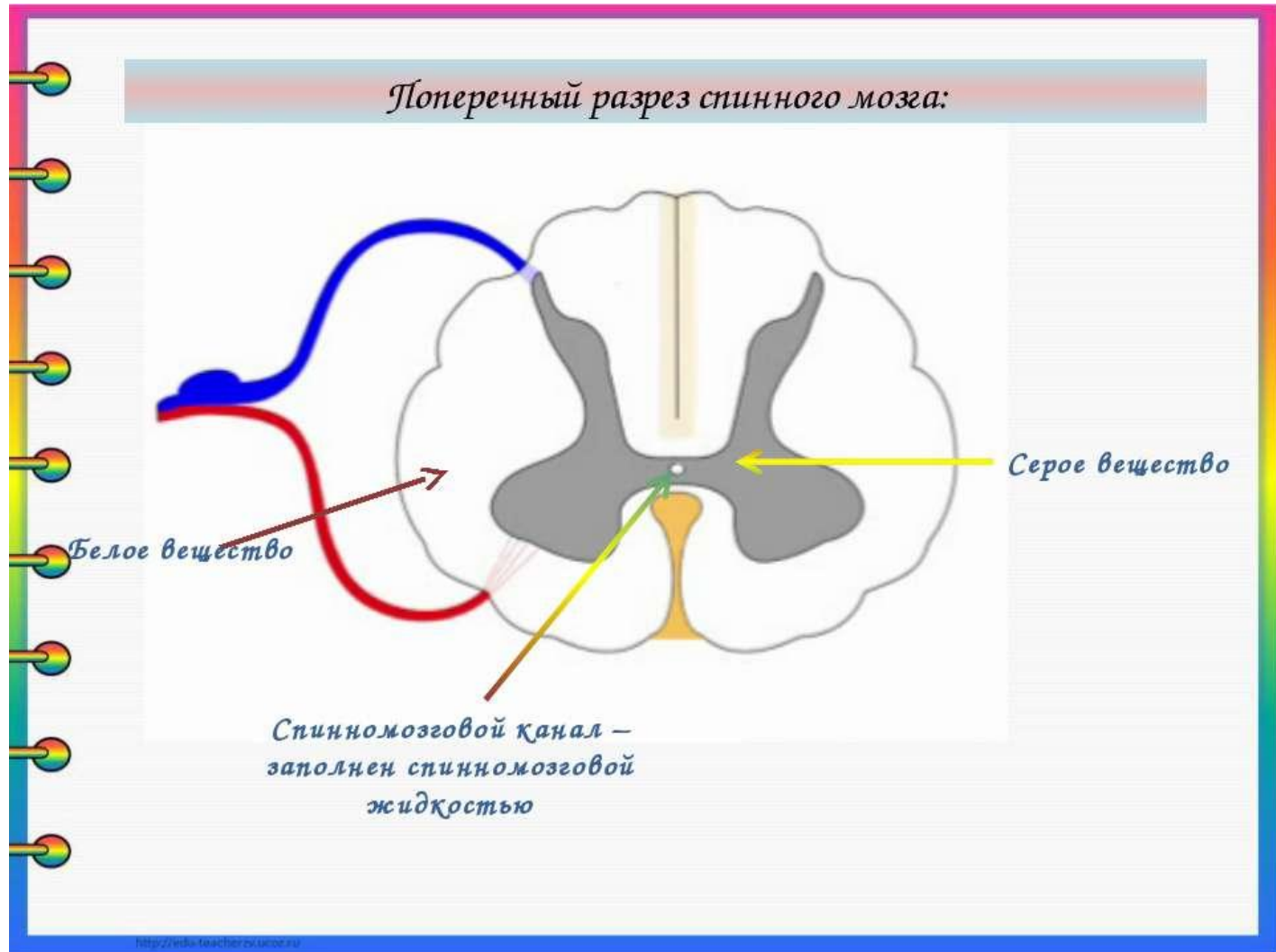
Строение спинного мозга



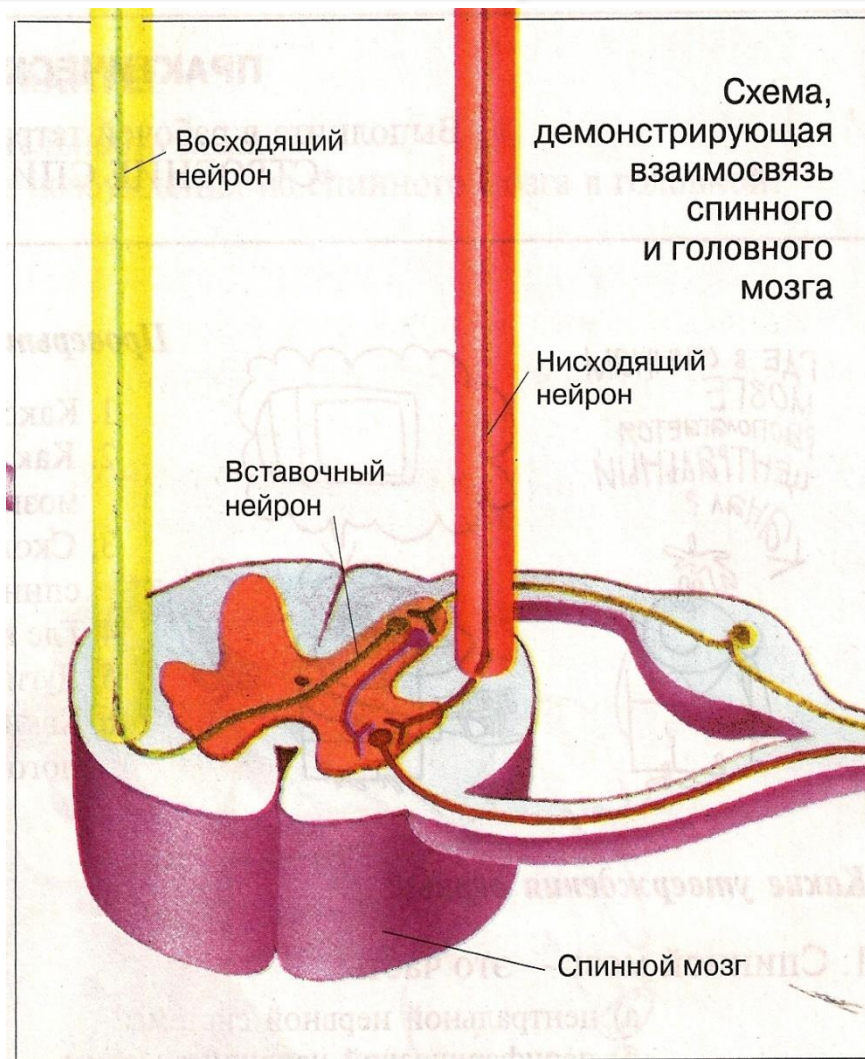
Имеет борозды, самые глубокие передняя и задняя, а так же спинномозговой канал.



Соотношение серого и белого вещества:

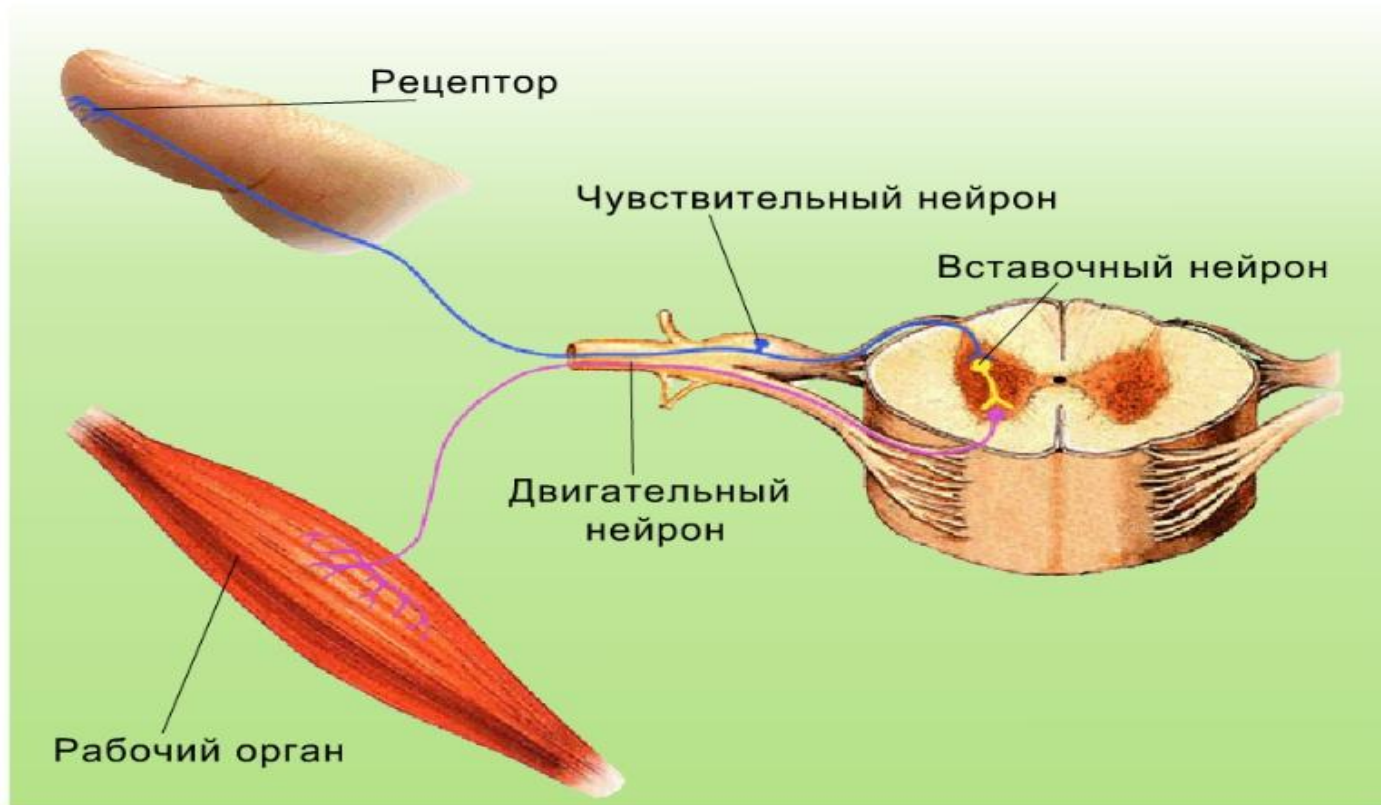


Различают восходящие и нисходящие нервные пути.



Функции спинного мозга:

Рефлекторная дуга



Задача:

Скорость нервного импульса в разных частях тела от 2 до 120 м/с.

- Какова средняя скорость нервного импульса?
- За какое количество времени нервный импульс дойдет от Еманжелинска до Челябинска (Расстояние примерно 49 км.)?

13, 4 минуты или 803 секунды.