

The background features a lush green scene with various leaves and branches. Overlaid on this are several large, glowing, spherical bubbles that create a soft, ethereal atmosphere. The overall color palette is dominated by vibrant greens and bright, shimmering highlights.

**«ОПАСНЫЕ И ЯДОВИТЫЕ  
РАСТЕНИЯ  
ВОРОНЕЖСКОЙ ОБЛАСТИ»**

***Работу выполнила:***

***ученица 3 класса «Б» Пучнина Елена***

***Руководитель:***

***Зверева Татьяна Сергеевна***

# ЯДОВИТЫЕ РАСТЕНИЯ

- - это растения, вырабатывающие и накапливающие в процессе жизнедеятельности яды, вызывающие отравление животных и человека. В Воронежской области ядовитых растений около 208 видов. Отравление наступает при поедании ядовитых растений, при вдыхании выделяемых ими летучих веществ или при соприкосновении через кожу.

# АЛКАЛОИДЫ

- это азотосодержащие органические соединения, имеющие высокую биологическую активность. Ядовитые растения, которые содержат алкалоиды, поражают центральную нервную систему, оказывают угнетающее или возбуждающее действие, отрицательно влияют на работу сердца, печени, почек и желудка.

ЯДОВИТЫЕ РАСТЕНИЯ, СОДЕРЖАЩИЕ АЛКАЛОИДЫ  
БЕЛЕНА ЧЕРНАЯ  
ГЕРБАРНЫЙ ОБРАЗЕЦ ИЗ НАУЧНОГО ГЕРБАРИЯ ВГУ



ГЕРБАРИЙ	
Воронежского государственного университета (VOR)	
Кафедра ботаники и микологии	
Сем.	<i>Solanales</i>
Род и вид	<i>Hyoscyamus aureus L.</i>
Местонахождение	<i>г. Воронеж</i>
Месторобитание	<i>обочина дороги</i>
Дата сбора	<i>3.06.08</i>
Собрал	<i>Александр В.А.</i>
Определил	<i>Александр В.А.</i>



# БЕЛЕНА ЧЕРНАЯ СЕМ. ПАСЛЕНОВЫЕ

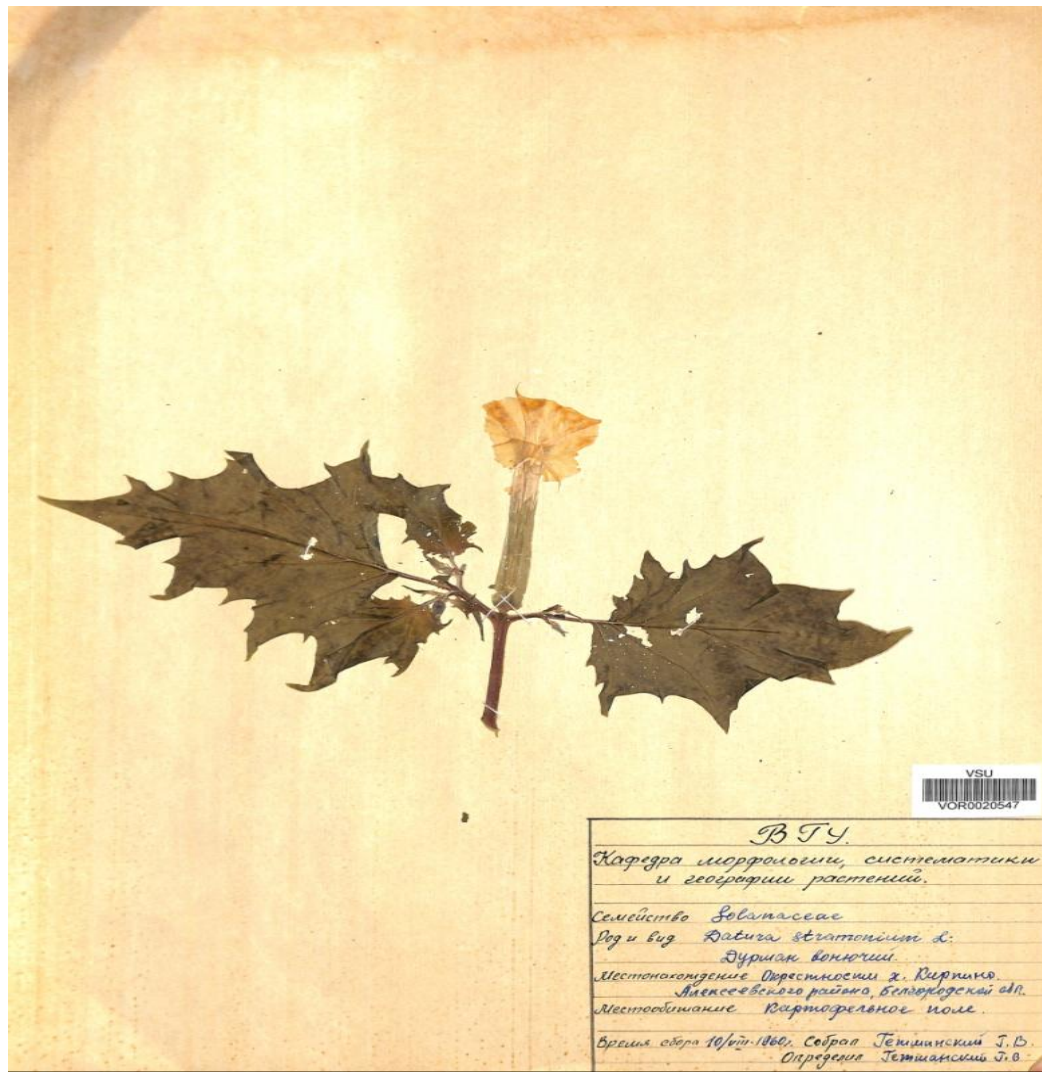


# БЕЛЕНА ЧЕРНАЯ

- Стебель прямостоящий, клейкий. Цветки крупные, грязно-желтого цвета с фиолетовыми жилками. Листья широкие с крупными зубцами, опушенные. Плод – коробочка. Это двулетнее травянистое растение с неприятным, очень дурманящим запахом. Особенно ядовито во время цветения.
- При тяжелом отравлении человек теряет ориентацию, ощущает резкое двигательное и психическое возбуждение, быстро повышается температура тела. Если отравился ребенок, он может потерять сознание, кожа становится синюшного оттенка. Начинаются судороги, блокируется работа дыхательного центра и сосудистая недостаточность, что может привести к смерти.

# ДУРМАН ОБЫКНОВЕННЫЙ

## ГЕРБАРНЫЙ ОБРАЗЕЦ ИЗ НАУЧНОГО ГЕРБАРИЯ ВГУ





# ДУРМАН ОБЫКНОВЕННЫЙ





# ДУРМАН ОБЫКНОВЕННЫЙ

- Листья крупные очередные, на длинных черешках, заостренные, зубчатые. Сверху листья темно-зеленого цвета, снизу светло-зеленые. Цветки белые, крупные, одиночные. Располагаются в развилках стебля. Цветет дурман в июне-августе, плодоносит в сентябре. Семена хранятся в больших колючих коробочках. От растения исходит неприятный одурманивающий запах. Растет дурман в заброшенных местах, вдоль дорог и заборов.
- Симптомы отравления такие же, как и у белены черной, в том числе сильное возбуждение, расширение зрачков, гиперемия кожных покровов лица и шеи, сухость слизистой рта, охриплость голоса, учащенный пульс, головная боль, сильная жажда.

# ЧИСТОТЕЛ БОЛЬШОЙ

## ГЕРБАРНЫЙ ОБРАЗЕЦ ИЗ НАУЧНОГО ГЕРБАРИЯ ВГУ



# ЧИСТОТЕЛ БОЛЬШОЙ





# ЧИСТОТЕЛ БОЛЬШОЙ - СЕМ. МАКОВЫЕ

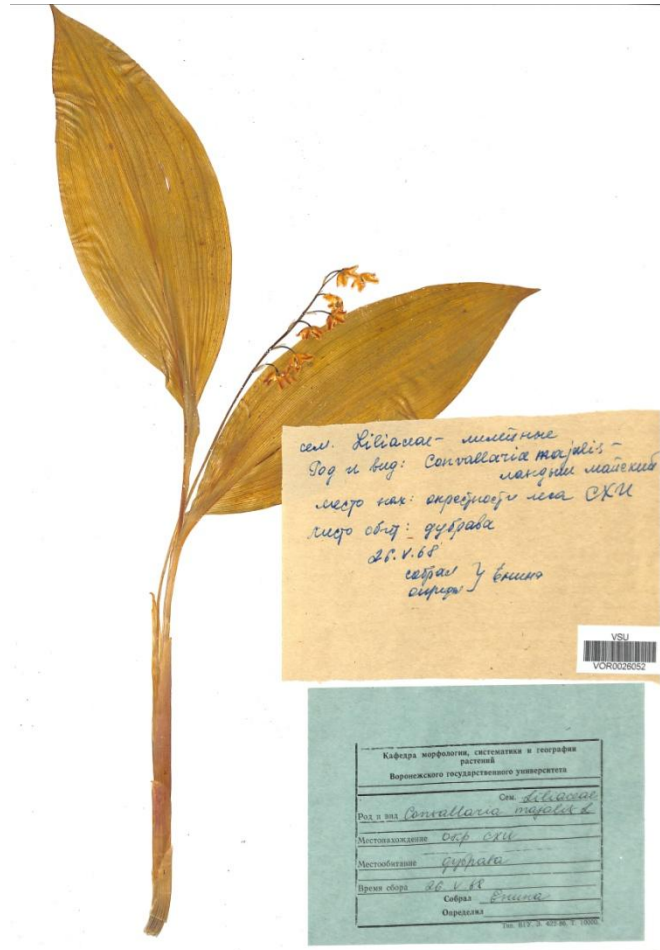
- Многолетнее ядовитое травянистое растение. Достигает высоты 1 м, стебель прямой, ветвистый. Все части растения содержат желтоватый млечный сок. Растет повсеместно. Траву чистотела заготавливают в начале цветения. Чистотел - это одно из самых популярных лекарственных растений, но необходимо знать, что он считается сильным ядовитым растением и при передозировке могут последовать отравления.

# ЯДОВИТЫЕ РАСТЕНИЯ, СОДЕРЖАЩИЕ ГЛИКОЗИДЫ

- Они вызывают поражение сердечно-сосудистой системы и одновременно действуют на пищеварительную и центральную нервную системы.

# ЛАНДЫШ МАЙСКИЙ

## ГЕРБАРНЫЙ ОБРАЗЕЦ ИЗ НАУЧНОГО ГЕРБАРИЯ ВГУ





# *ЛАНДЫШ МАЙСКИЙ*



# ЛАНДЫШ МАЙСКИЙ

## СЕМ. СПАРЖЕВЫЕ

- Это растение флористы любят включать в композиции букетов. Однако немногие знают, что это особо опасное растение, несмотря на хрупкий внешний вид — ядовиты листья, цветы и плоды — красно-оранжевые ягоды. При легком отравлении появляется тошнота, рвота, понос, сильная головная боль и острая боль в желудке. При более тяжелом отравлении нарушается ритм и частота сердечных сокращений. Иногда поражается нервная система, появляется возбуждение, расстройство зрения, судороги, вплоть до потери сознания. В итоге наступает смерть от остановки сердца.

# ЯДОВИТЫЕ РАСТЕНИЯ, СОДЕРЖАЩИЕ ОРГАНИЧЕСКИЕ КИСЛОТЫ

- при попадании в желудок вызывают поражение желудочно-кишечного тракта и одновременно действуют на центральную нервную и сердечно-сосудистую системы.



# ВОРОНИЙ ГЛАЗ

## ГЕРБАРНЫЙ ОБРАЗЕЦ ИЗ НАУЧНОГО ГЕРБАРИЯ ВГУ



# ***ВОРОНИЙ ГЛАЗ***



# ВОРОНИЙ ГЛАЗ

- Все части растения ядовиты, но особенно плоды — одиночные сизовато-черные ягоды, которые ребенок может перепутать с черникой или голубикой. Поэтому сразу нужно показать и рассказать детям, как выглядят эти кустарники.
- Сушёные ягоды и листья применяются в народной медицине. Если поест свежих ягод, то появятся понос и рвота. Ягоды могут действовать на сердце также как Ландыш майский, а листья растения на нервную систему как Белена черная.



# ЯДОВИТЫЕ РАСТЕНИЯ, СОДЕРЖАЩИЕ ЭФИРНЫЕ МАСЛА

- Эти растения вызывают поражение кожи и слизистых оболочек, а при проглатывании – поражение желудочно-кишечного тракта.

# **ЯДОВИТЫЕ РАСТЕНИЯ, СОДЕРЖАЩИЕ ЭФИРНЫЕ МАСЛА - ЛЮТИК**



# ЛЮТИК - СЕМ. ЛЮТИКОВЫЕ

- Это род однолетних или многолетних травянистых растений. Сок лютиков очень ядовит. Выделяемые растением пары вызывают серьезное раздражение слизистой оболочки глаз, носа и гортани. От соприкосновения с лютиком может возникнуть слезотечение, насморк, першение в горле, кашель вплоть до удушья и спазма мышц гортани. Проглоченное растение вызывает резкие боли в пищеводе, желудке и кишечнике.



# *БОРЩЕВИК СОСНОВСКОГО*





# БОРЩЕВИК СОСНОВСКОГО СЕМ. ЗОНТИЧНЫЕ.

- Это двулетние, реже многолетние травы.
- Борщевик опасен не только для людей, но и для животных. Даже срубленное увядшее растение способно навредить ребенку. Всего лишь капля борщевика при попадании на кожу или слизистую может вызвать сильнейшие ожоги, которые сопровождаются болью, покраснением, волдырями, эрозией.
- В Воронеже и области борщевик захватывает всё новые площади, его называют «зеленым террористом». Его заросли можно встретить в Дивногорье, по берегам реки Битюг. В Воронеже его периодически встречают в Центральном парке (бывшем «Динамо»). Борщевик Сосновского довольно красивое растение, но близко к нему лучше не подходить. Если потрогать его, на руках появятся волдыри. А его пыльца способна вызвать сильнейшую аллергию.

# ДЛЯ ПРЕЗЕНТАЦИИ

Использовался цифровой гербарий ВГУ им.  
профессора Б.М. Козо-Полянского (VOR)

- ⦿ <http://herbarium.bio.vsu.ru>

# **НЕОБХОДИМО ПОМНИТЬ ПРАВИЛА ПОВЕДЕНИЯ В ПРИРОДЕ!**

- ◎ **Не рвать в природе неизвестные растения!**
- ◎ **Часто очень красивые растения могут быть ядовитыми!**
- ◎ **Не есть незнакомые ягоды!**
- ◎ **В природе ничего лишнего не бывает!**
- ◎ **Относитесь к природе бережно!**

**Берегите вы природу,  
Берегите для себя,  
Чтобы радовались дети,  
Чтоб жила, цвела земля.**

*Берегите природу - она у нас одна!*





***Спасибо за  
внимание!***

***Любите и берегите  
природу!***