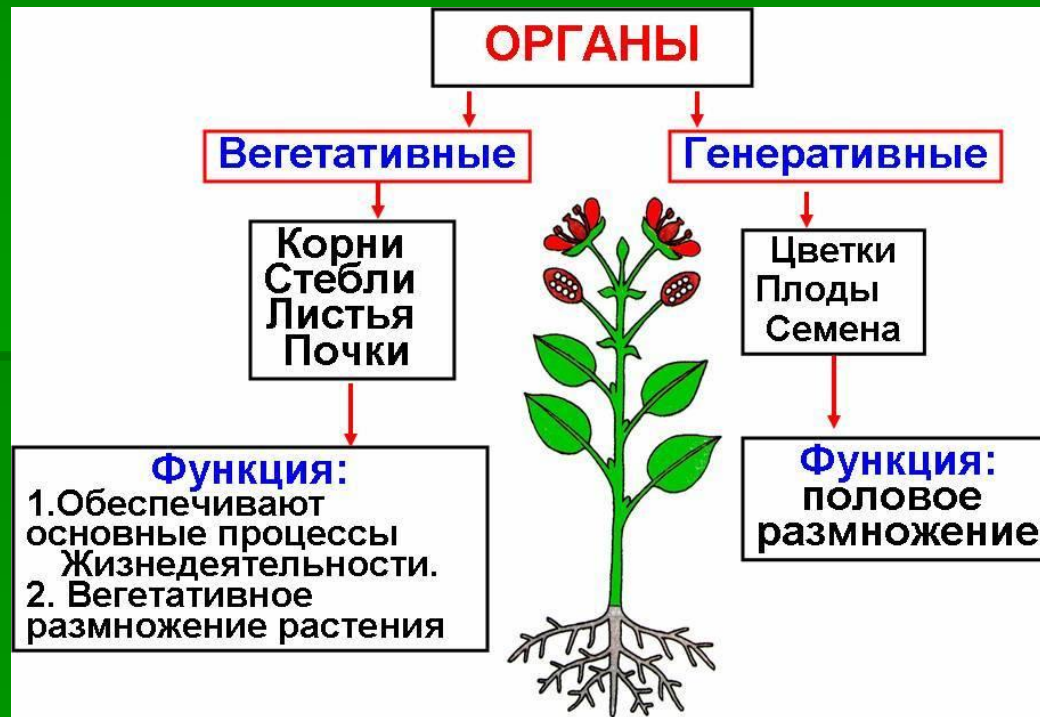


# Органы и ткани растений

- Растения, за исключением некоторых низших, состоят из органов, каждый из них выполняет свою функцию. Различают вегетативные органы, которые поддерживают жизнь растений, и генеративные (репродуктивные) органы, приспособленные для размножения

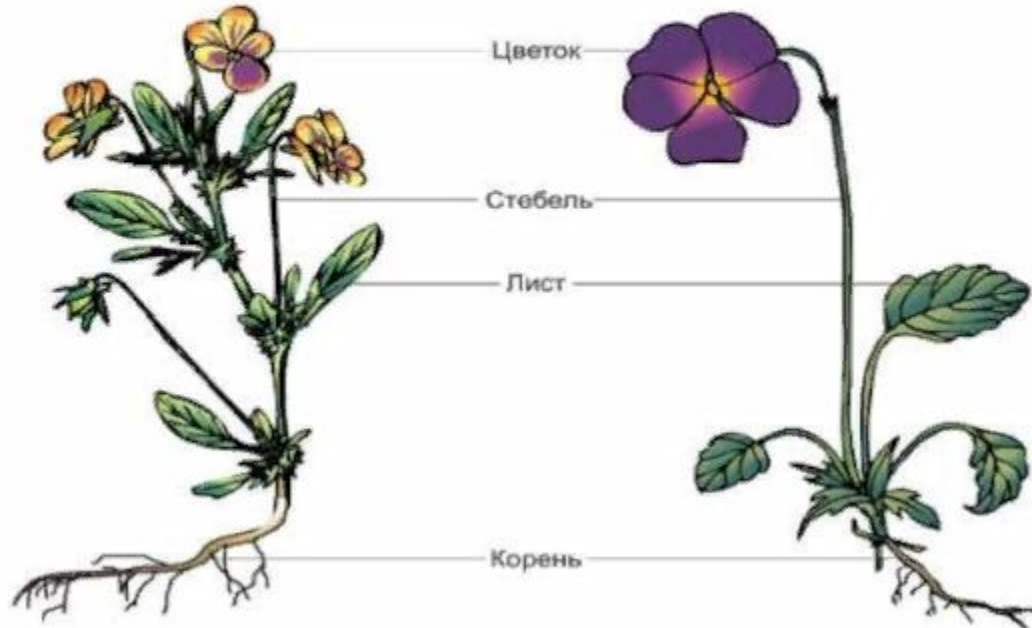




# Органы цветкового растения



Плод с семенами



Цветок

Стебель

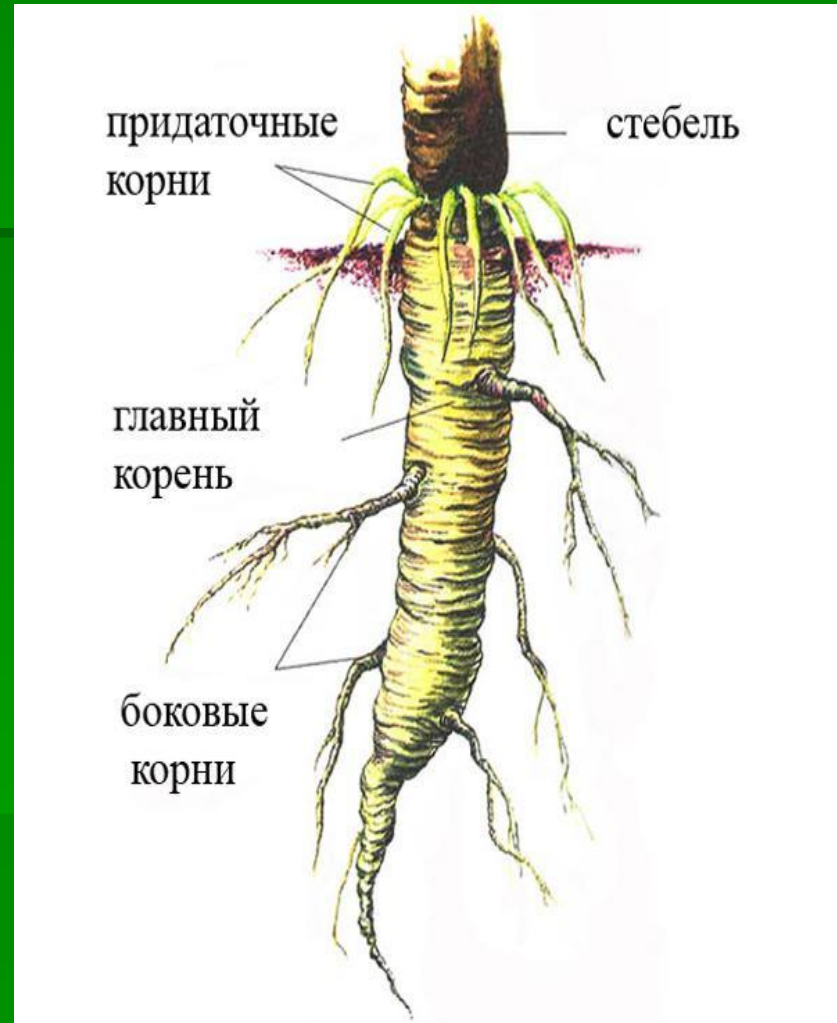
Лист

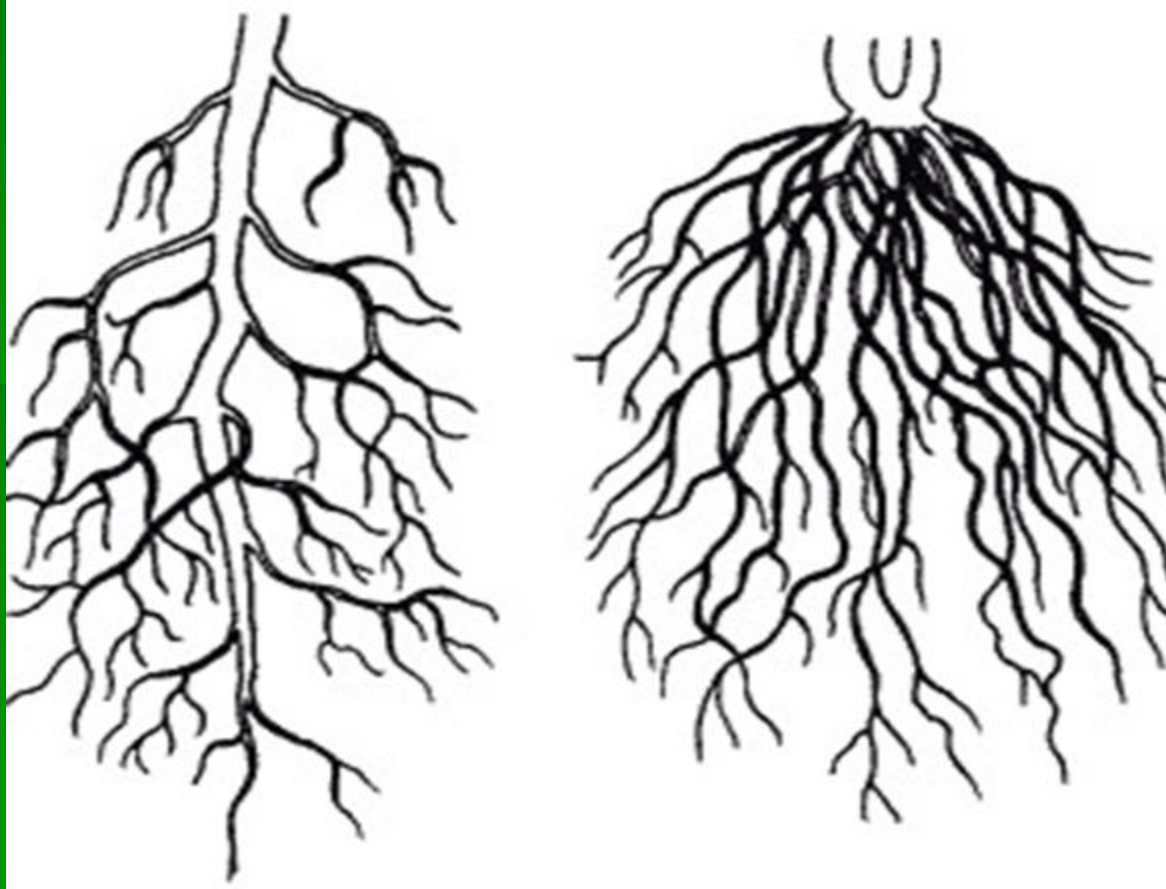
Корень

Фиалка трехцветная

Фиалка алтайская

- *Корень* — подземный орган растения. Главное его назначение — закрепить растение в почве и поглощать из нее воду и минеральные соли. В корне образуются некоторые органические вещества, часто там откладывается запас питательных веществ.

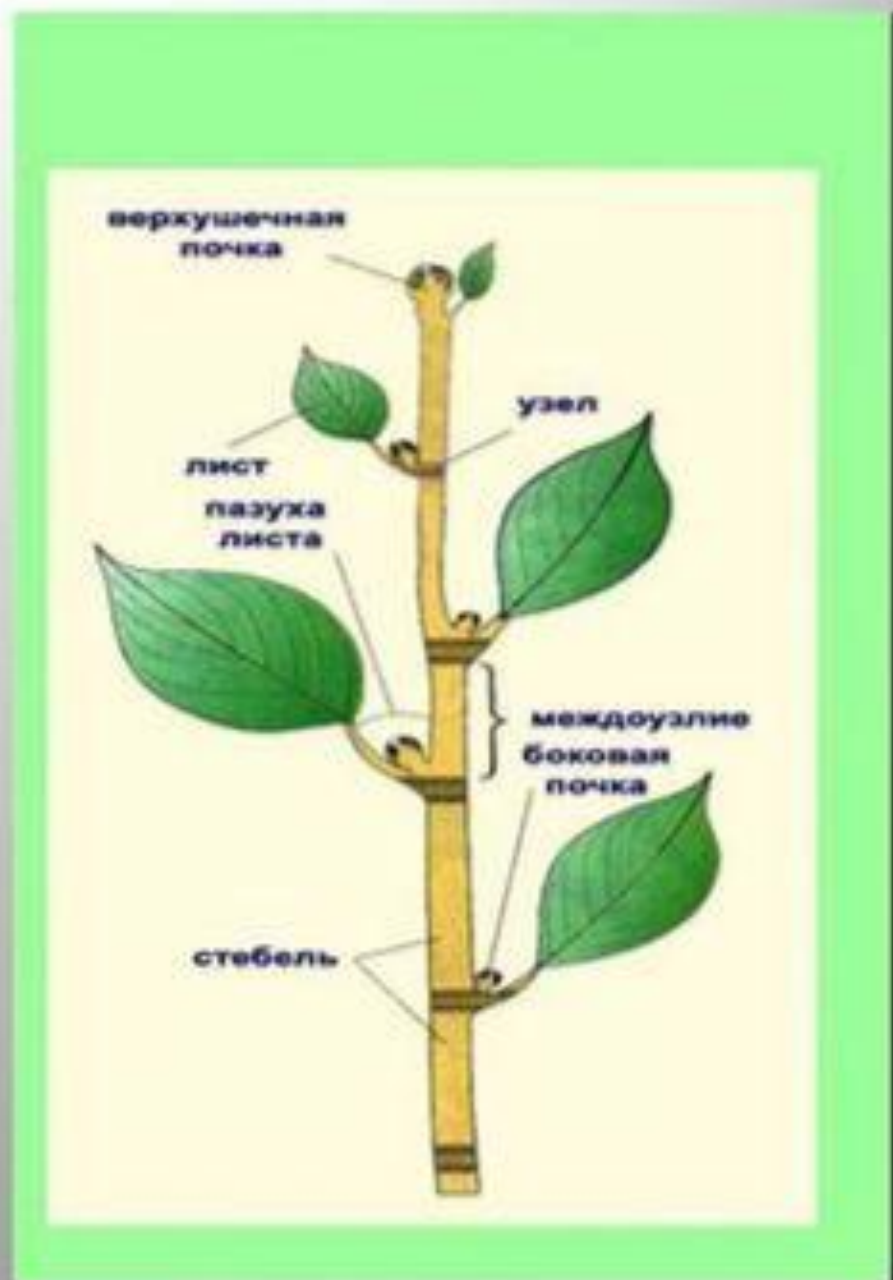




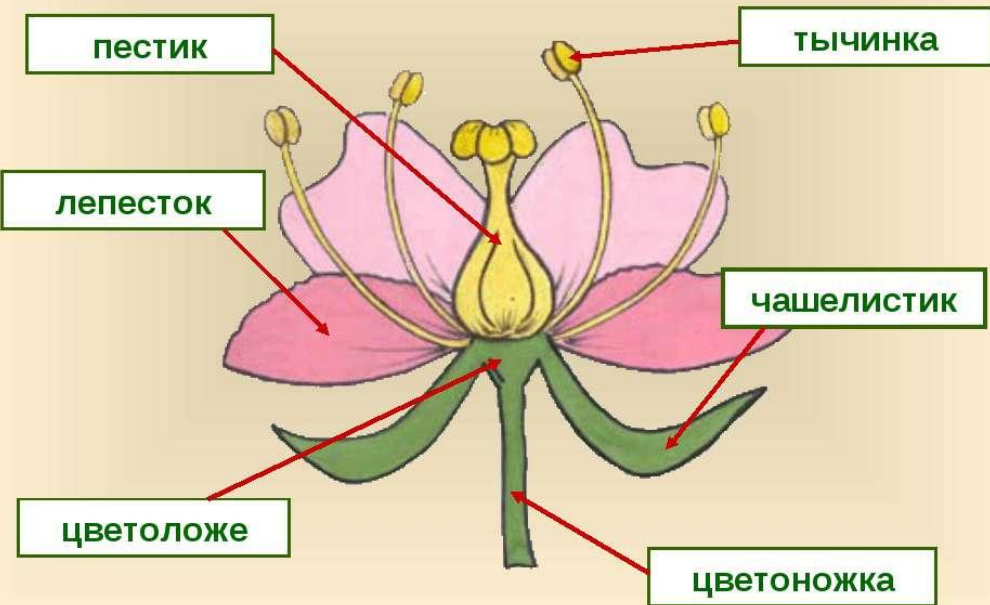
- Совокупность корней называют корневой системой.

# Побег-

ОДИН ИЗ ОСНОВНЫХ  
ВЕГЕТАТИВНЫХ  
ОРГАНОВ ВЫСШИХ  
РАСТЕНИЙ,  
СОСТОЯЩИЙ ИЗ  
СТЕБЛЯ С  
РАСПОЛОЖЕННЫМИ  
НА НЁМ ЛИСТЬЯМИ И  
ПОЧКАМИ.



## Строение цветка



- *Цветок* — орган полового размножения цветковых растений. В завязи цветка после опыления происходит оплодотворение, в дальнейшем развиваются семя и плод.

# Ткани растений

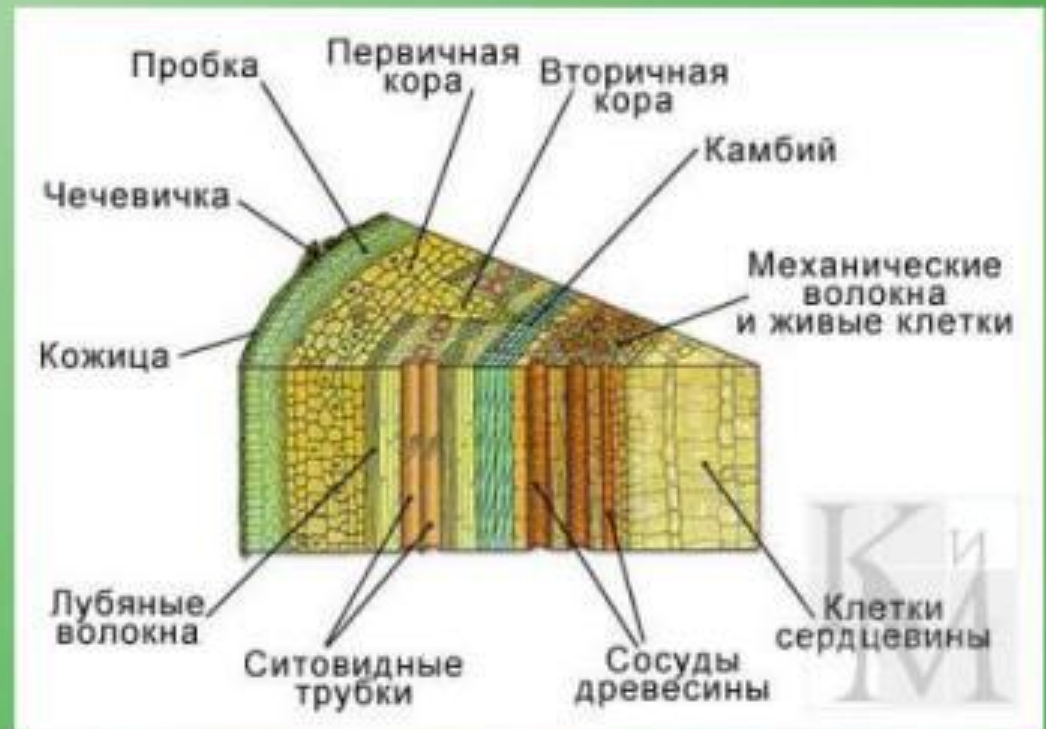
Проводящая

Покровная

Основная

Образовательная

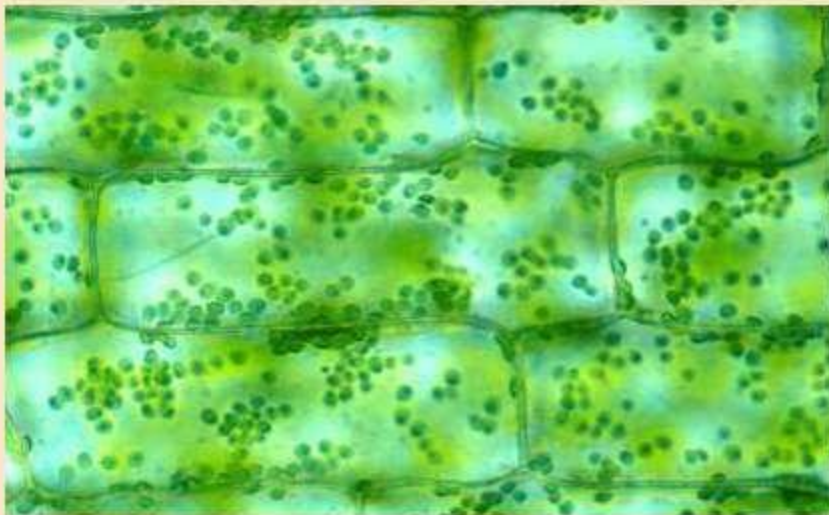
Механическая





# Основная ткань

- это ткань, составляющая основную массу различных органов растения. Основная ткань выполняет различные функции: осуществляет фотосинтез, служит для отложения запасных веществ, осуществляет всасывание воды..



Фотосинтезирующая ткань листа



Зона всасывания корня

# Покровные ткани

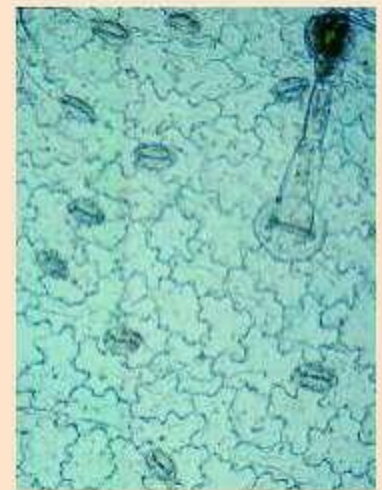
- наружные ткани растения, защищающие его органы от высыхания, действия высоких и низких температур, механических повреждений и других неблагоприятных воздействий окружающей среды.



Кожица лука



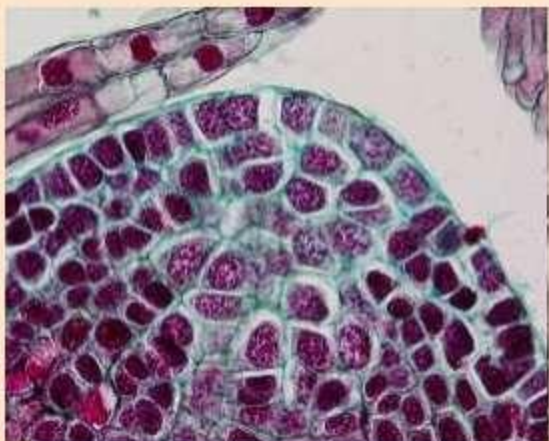
Пробка коры



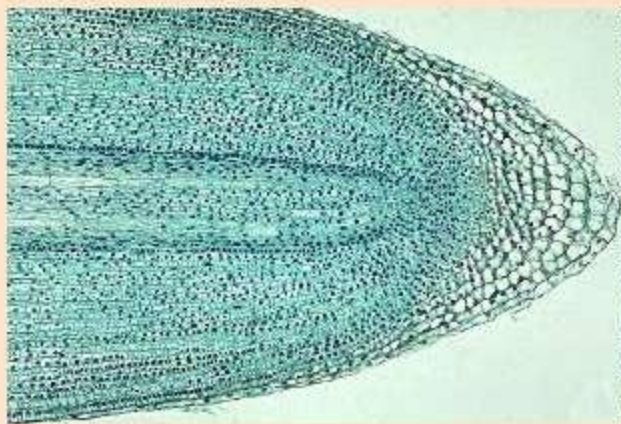
Кожица листа

# Образовательная ткань

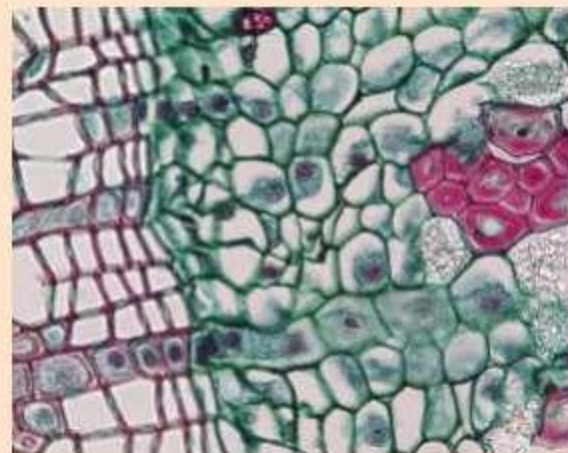
- группа одинаковых по строению клеток, интенсивно делящихся, сохраняющих физиологическую активность на протяжении всей жизни и обеспечивающих непрерывное нарастание массы растения.



**Конус нарастания  
верхушки побега**



**Зона роста корня**



**Камбий**

# Проводящие ткани

- это ткани растений, служащие для перемещения по растению питательных веществ и продуктов жизнедеятельности растения, растворенных в воде.



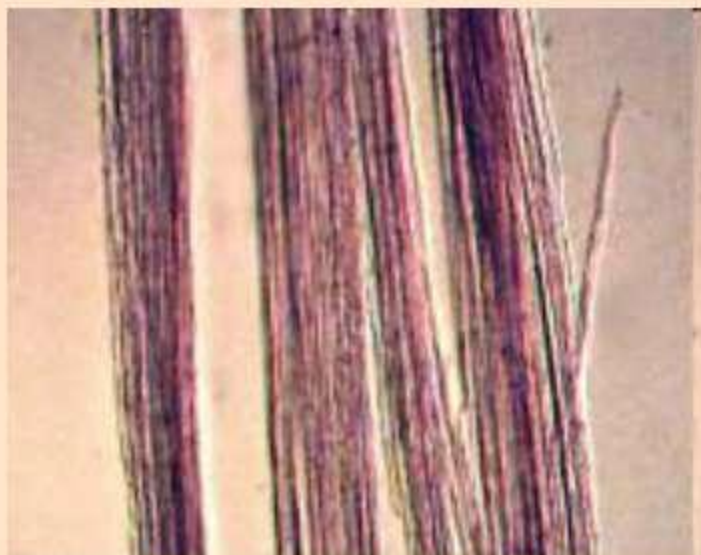
Сосуды древесины



Ситовидные трубки коры

# Механическая ткань

- опорная ткань, придающая прочность растительному организму.



Древесинные и  
лубяные волокна

