

**Виртуальное  
путешествие  
в Томскую  
писаницу**

**(музей-заповедник  
в Кемеровской области)**



[school98kemer.ucoz.ru](http://school98kemer.ucoz.ru)

# **ПРИРОДА ТОМСКОЙ ПИСАНИЦЫ**



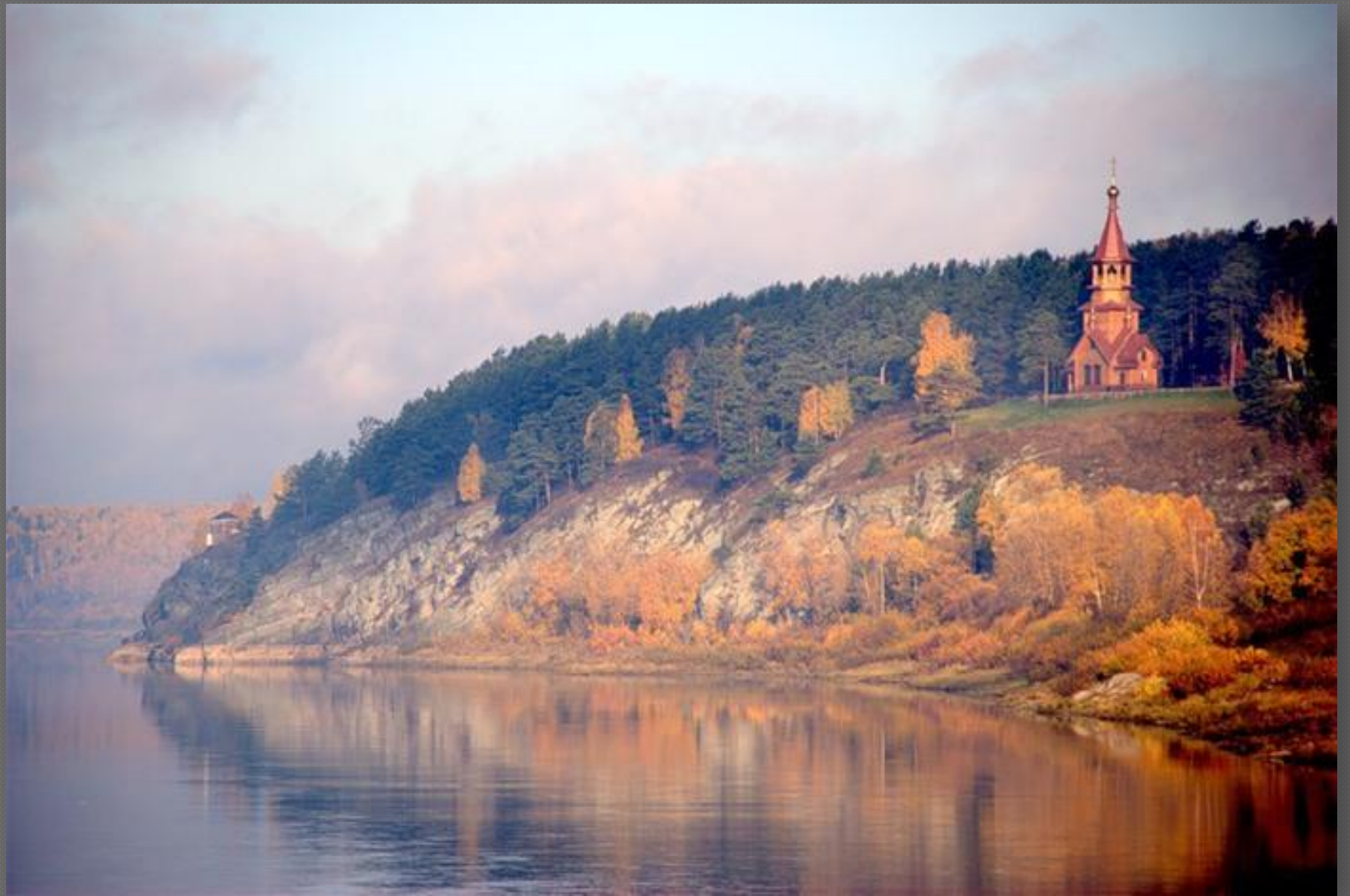
# ТОМСКАЯ ПИСАНИЦА

Tomskaya pisaniza

„Не дошед острову на  
краи реки Томи лежит  
камень велик и высок, а  
на нем писано: звери, и  
скоты, и птицы, и всякие  
подобия“

*(Хронограф X VII в.)*























**СТРОЕНИЯ  
В ЗАПОВЕДНИКЕ  
ТОМСКАЯ  
ПИСАНИЦА**



Далеко пойдешь  
в сказку  
попадешь  
Много пойдешь  
и Блес Лес  
попадешь  
Наташ пойдешь  
и Святки  
попадешь











Прямо пойдёшь -  
в сказку  
попадёшь  
Налево пойдёшь -  
к Бабе Яге  
попадёшь  
Направо пойдёшь -  
в святилище  
попадёшь









А  
В  
С  
Д  
Е  
Ж  
З  
И  
Й  
К  
Л  
М  
Н  
О  
П  
Р  
С  
Т  
У  
Ф  
Х  
Ц  
Ч  
Ш  
Щ  
Ъ  
Ы  
Ь  
Э  
Ю  
Я







ПРАВО ПУЗДРА  
В СКАЗКУ  
ПОМОГАТЬ  
НОГОВО ПУЗДРА  
КОШО ПУЗДРА  
КОШО ПУЗДРА  
И БОДРА  
ПУЗДРА



































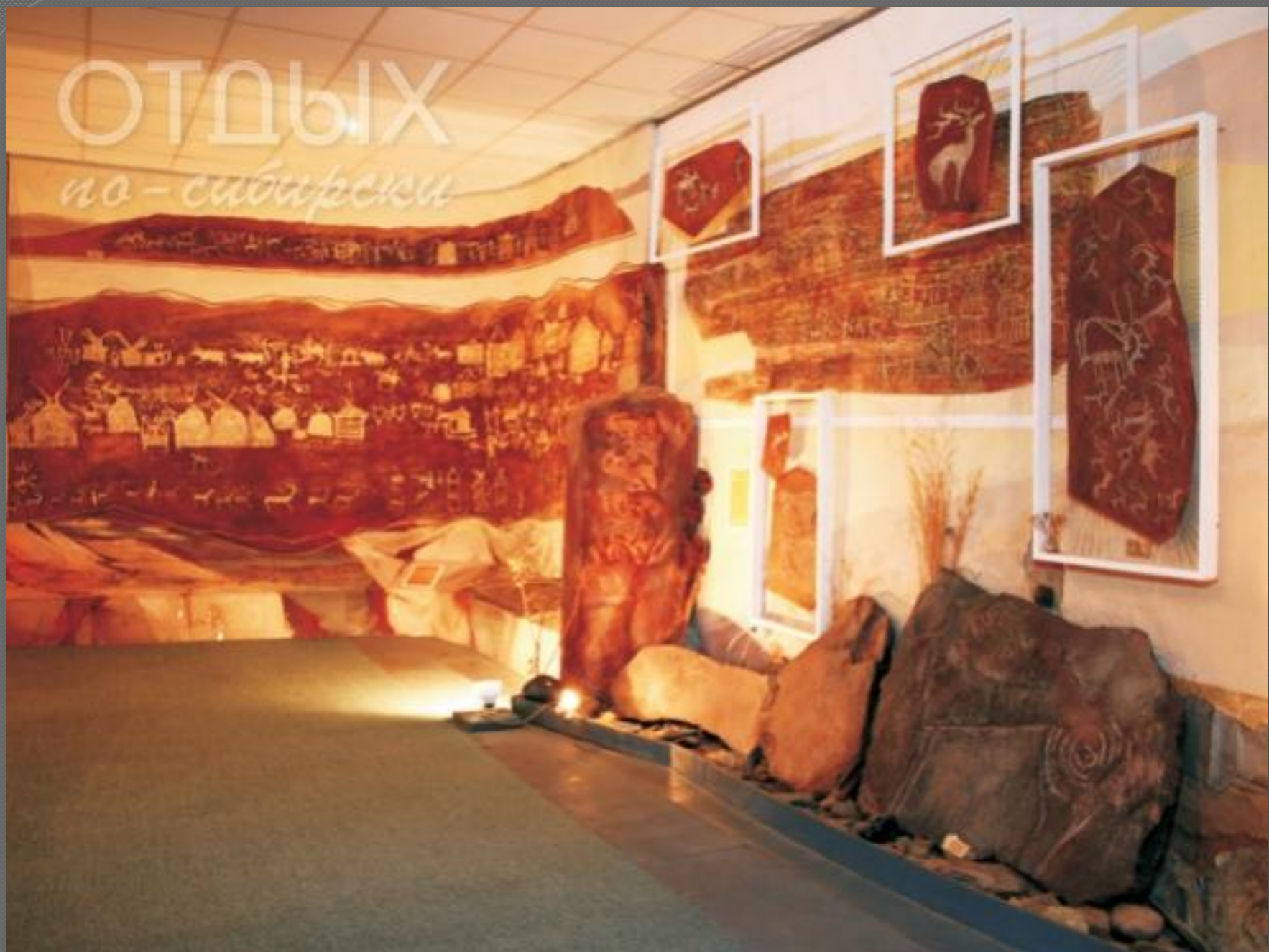
[www.rutraveller.ru/Tomi4ka](http://www.rutraveller.ru/Tomi4ka)



**НАСКАЛЬНЫЕ  
НАДПИСИ  
ДРЕВНИХ  
ПОСЕЛЕНЦЕВ  
ТОМСКОЙ  
ПИСАНИЦЫ**



# ОТДЫХ *по-сибирски*













ДРЕВНОСЛАВЯНСКИЙ  
Календарь с графическими  
обозначениями месяцев































Yandex ML







# **ЖИВОТНЫЙ МИР**

## **ЗАПОВЕДНИКА**

























OTSOBNIK





[sib-mike.narod.ru](http://sib-mike.narod.ru)

























