A group of hikers is gathered around a waterfall in a forested area. One hiker is standing on the waterfall, while others are sitting or standing on the rocks. The scene is outdoors, with trees and a clear sky in the background.

Поход второй категории сложности по Кольскому полуострову, Хиббины

Начало июля

Нить:

- г. СПб – ст. Имандра – ущ. Крест – ущ. Аку-Аку – пер. Щель Хибинпахчорра – р. Гольцовка – р. Маннепахк – пер. Чорргор Сев. – база КСС – р. Рисйок – пер. Рисчорр Юж. – плато г. Кукисвумчорр - оз. Академическое – р. Тальйок – пер. Безымянный – руч. Вудъяврйок – р. Кунийок – руч. Петрелиуса – пер. Петрелиуса Зап. -- г. Юдычвумчорр – пер. Петрелиуса Зап. – пер. Рамзая – руч. Поачвумйок – оз. Мал. Вудъявр – г. Кировск – г. Апатиты – г. СПб



Особенности маршрута:

- 1) Перепады высот от 200 до 1200м (суммарно за весь поход около 10 км)
- 2) Большое количество перевалов и технической сложности (1А переход реки, 8 н/к переходов рек, несколько бродов (от ситуации), перевал 1Б, два перевала 1А и ещё 6 н/к перевалов)
- 3) Самое главное это конечно же прекрасные виды которые нам откроются на этих горах.
- 4) Километраж около 130

Наши
перевалы:

Безымянный

Щель Хибинпахкчорра

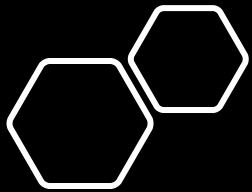
Чорргор Северный

Аку-Аку

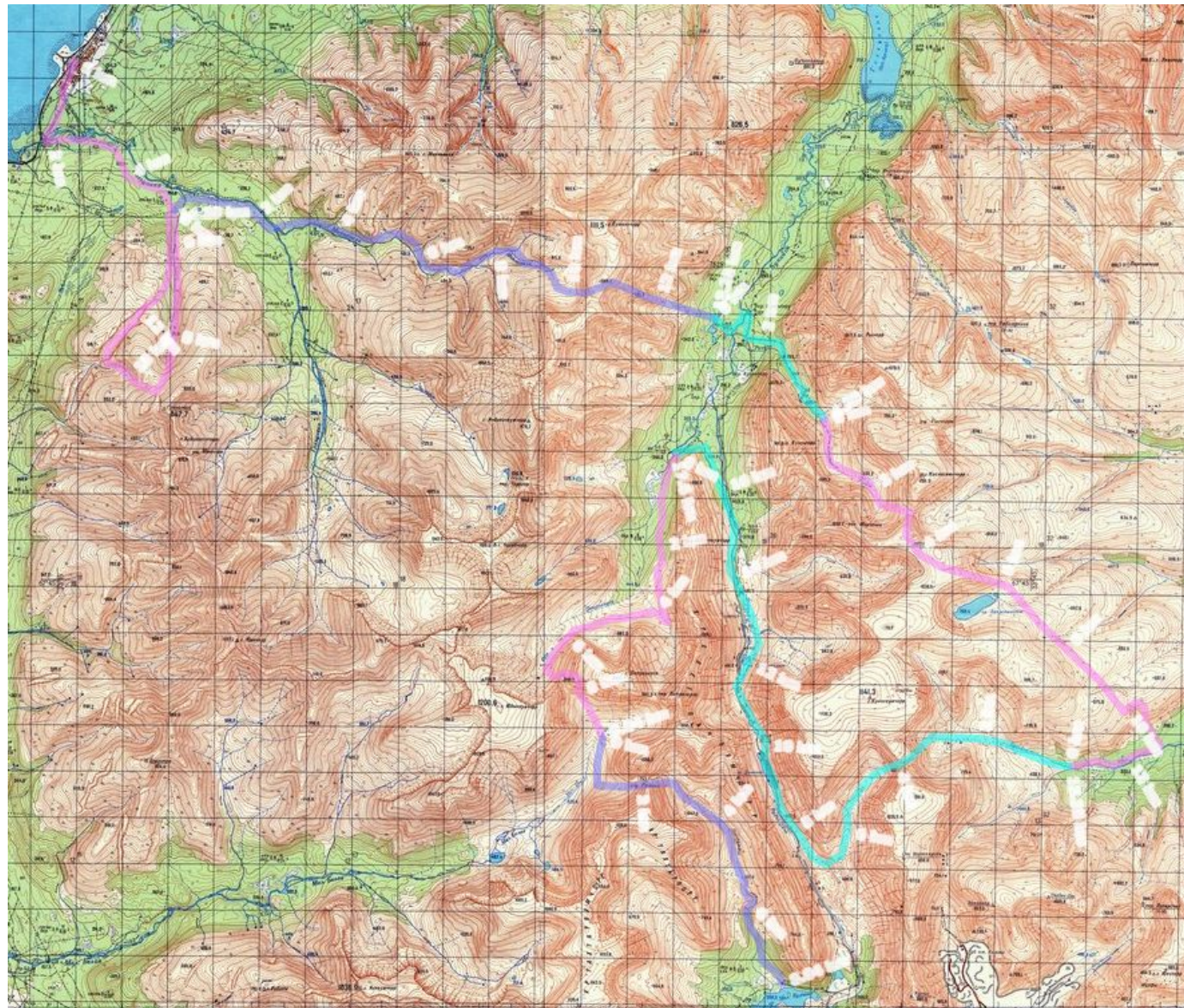
Кукисвум

Петрелиус Западный

Рамзая



Обзорка:



Что нам нужно:

- Карабины, веревки, каски, обвязки
- Каталка, пара кошек, ледоруб, микроцентр, возможно полиспаст
- Трекинговые палки, хорошие ботинки

Прайс лист

Билеты (туда обратно)

~6000

+ минивен 1 штука 3870р

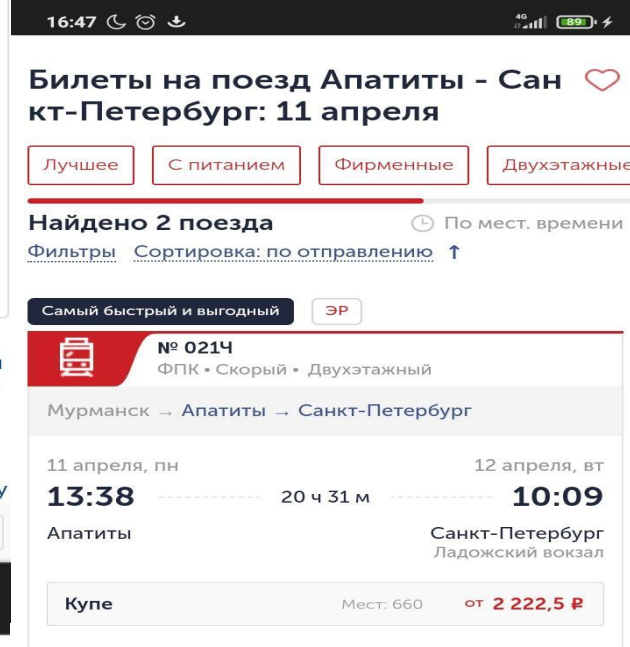


2 890₽
Универсал

3 870₽ Минивен
6 мест

3 970₽ Бизнес

9 330₽
Микроавтобус 7-18 мест



16:47

Билеты на поезд Апатиты - Санкт-Петербург: 11 апреля

Лучшее С питанием Фирменные Двухэтажные

Найдено 2 поезда По мест. времени

Фильтры Сортировка: по отправлению ↑

Самый быстрый и выгодный ЭР

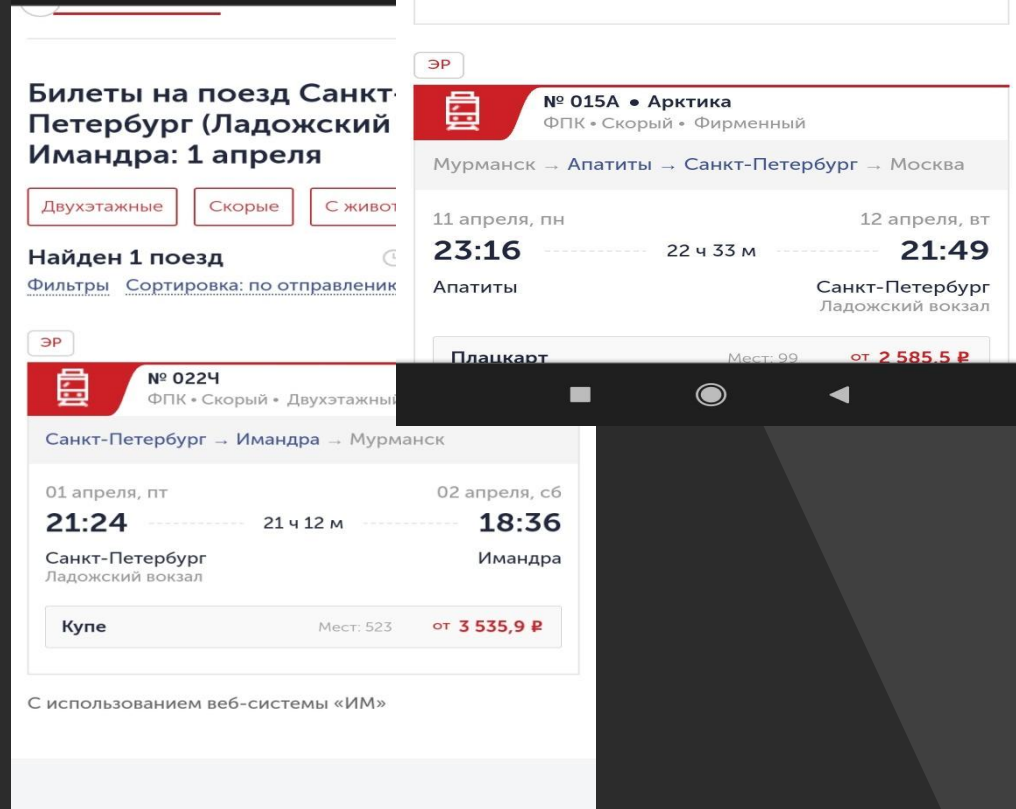
№ 0214
ФПК • Скорый • Двухэтажный

Мурманск → Апатиты → Санкт-Петербург

11 апреля, пн 12 апреля, вт
13:38 ----- 20 ч 31 м ----- 10:09

Апатиты Санкт-Петербург
Ладожский вокзал

Купе Мест: 660 от 2 222,5 ₽



Билеты на поезд Санкт-Петербург (Ладожский вокзал) - Имандра: 1 апреля

Двухэтажные Скорые С животными

Найден 1 поезд

Фильтры Сортировка: по отправлению

ЭР

№ 015A • Арктика
ФПК • Скорый • Фирменный

Мурманск → Апатиты → Санкт-Петербург → Москва

11 апреля, пн 12 апреля, вт
23:16 ----- 22 ч 33 м ----- 21:49

Апатиты Санкт-Петербург
Ладожский вокзал

Плацкарт Мест: 99 от 2 585,5 ₽

№ 0224
ФПК • Скорый • Двухэтажный

Санкт-Петербург → Имандра → Мурманск

01 апреля, пт 02 апреля, сб
21:24 ----- 21 ч 12 м ----- 18:36

Санкт-Петербург Имандра
Ладожский вокзал

Купе Мест: 523 от 3 535,9 ₽

С использованием веб-системы «ИМ»

Требования к участникам:

- Горный контрольный выезд
- Сдача кошек
- Мозг
- Умение созерцать





Ну и конечно же
красивые фото:

Перевал Безымянный



Дорога к Аку-Аку

Легенда



Водопадик
в ущелье Аку-Аку



Озеро "изумрудное"
В ущелье Аку-Аку



Перевал Кукисвумчор



Западный Петрелиус



Ущелье Рамзая



Река Гольцовка



Озеро Академическое



Река Кунийок

