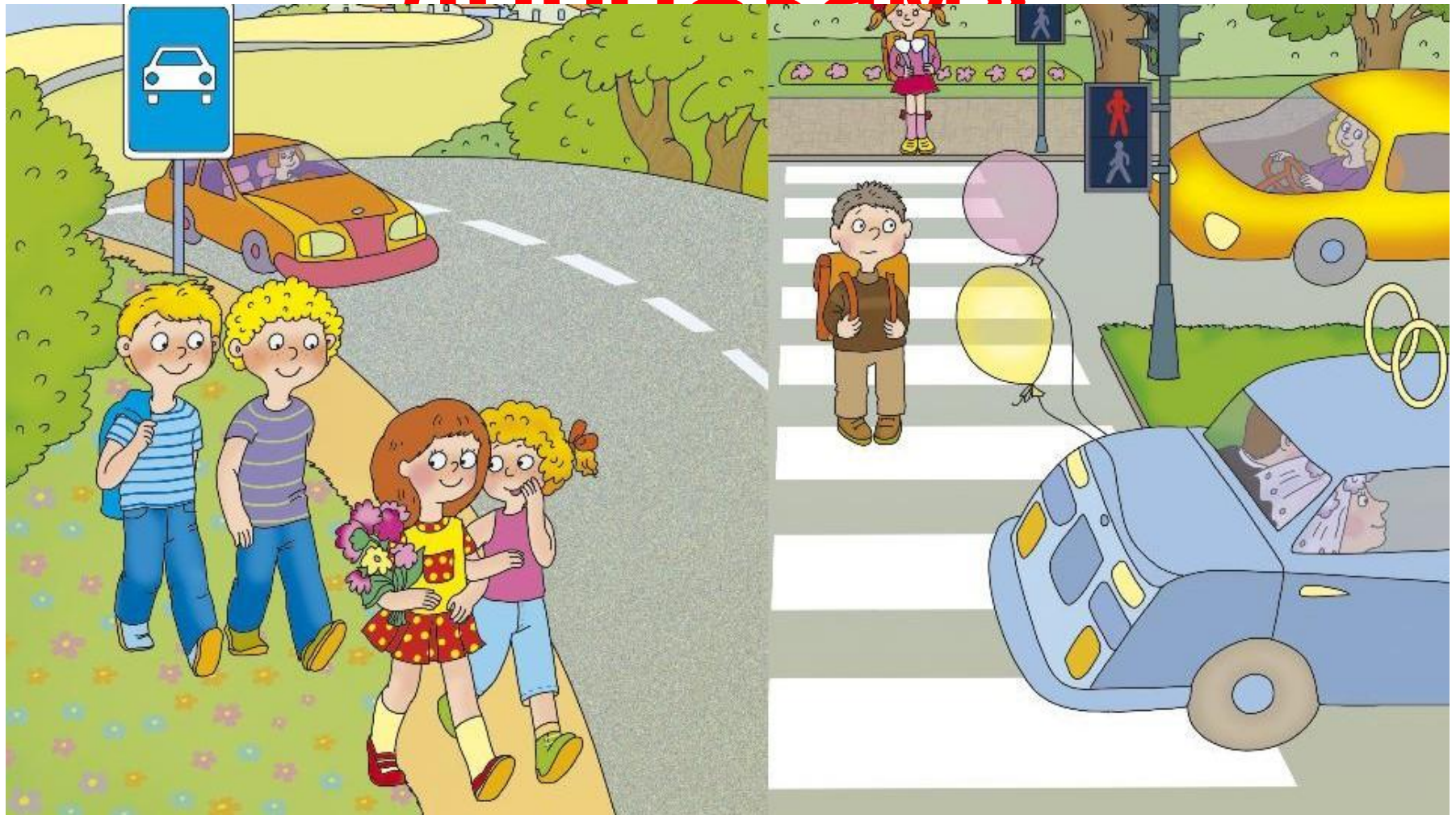


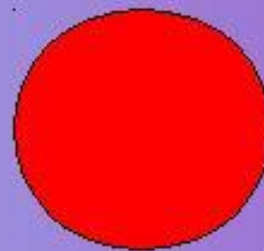
Станция «По неведомым дорожкам»



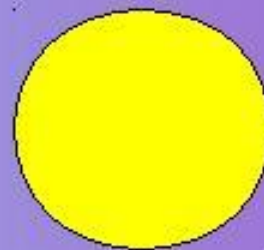


Ответ: Красный, желтый,
зеленый

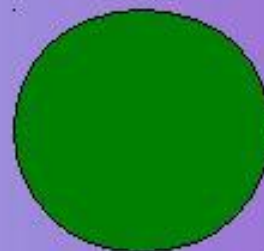
**Красный свет для
пешеходов — стой!**



Желтый — жди!

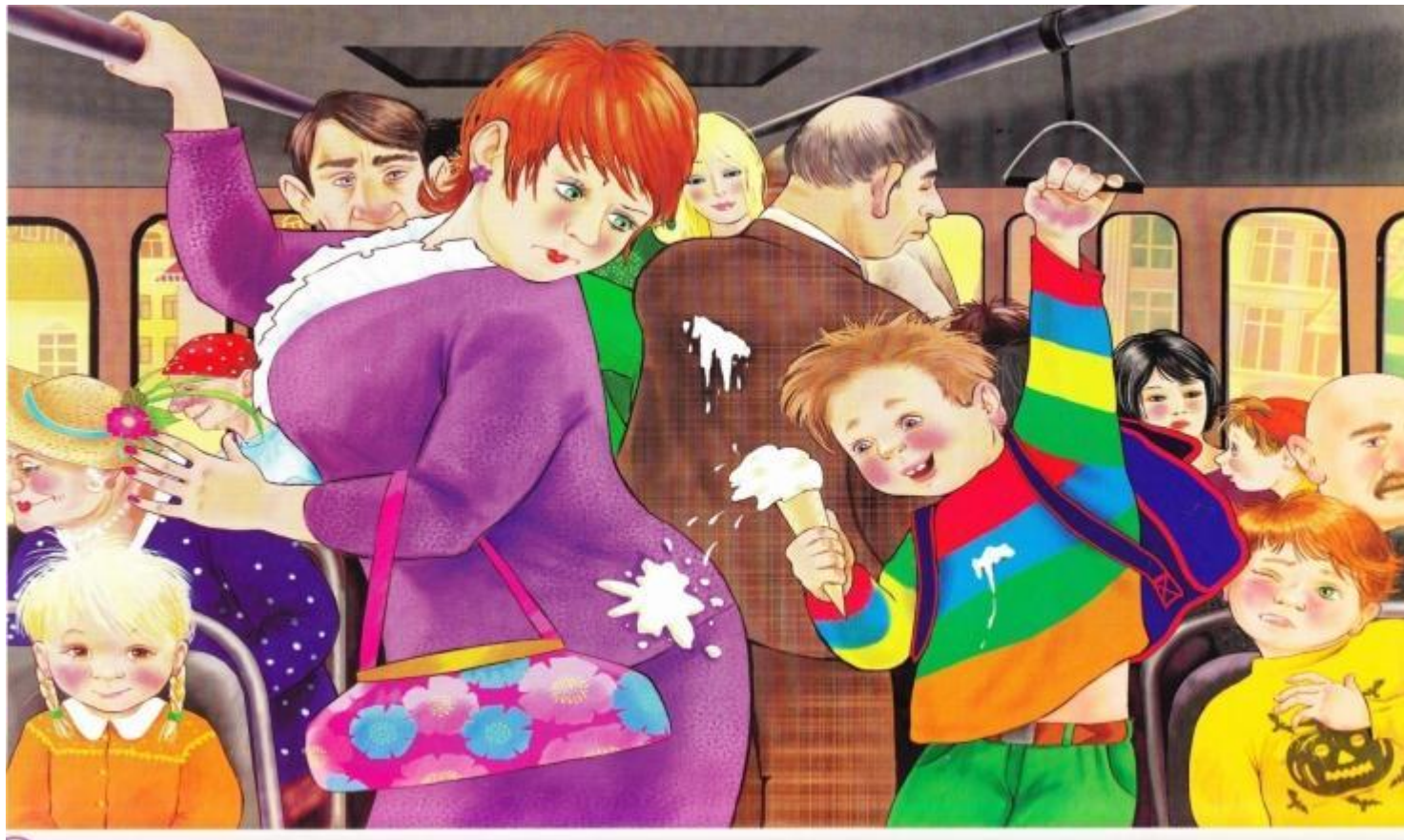


Зеленый — иди!





Ответ: Пешеходный
переход



Ответ: Громко не разговаривать, не кричать, не толкаться, уступать место старшим и обязательно оплачивать проезд



Ответ:
Остановка

• Дорожный знак



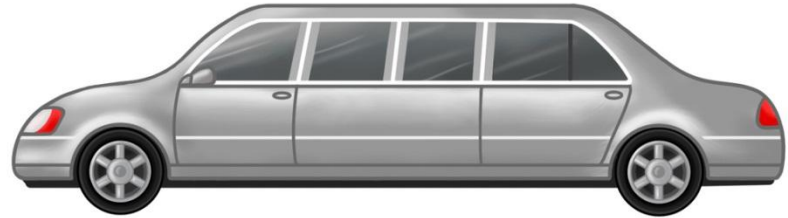
- Светофор



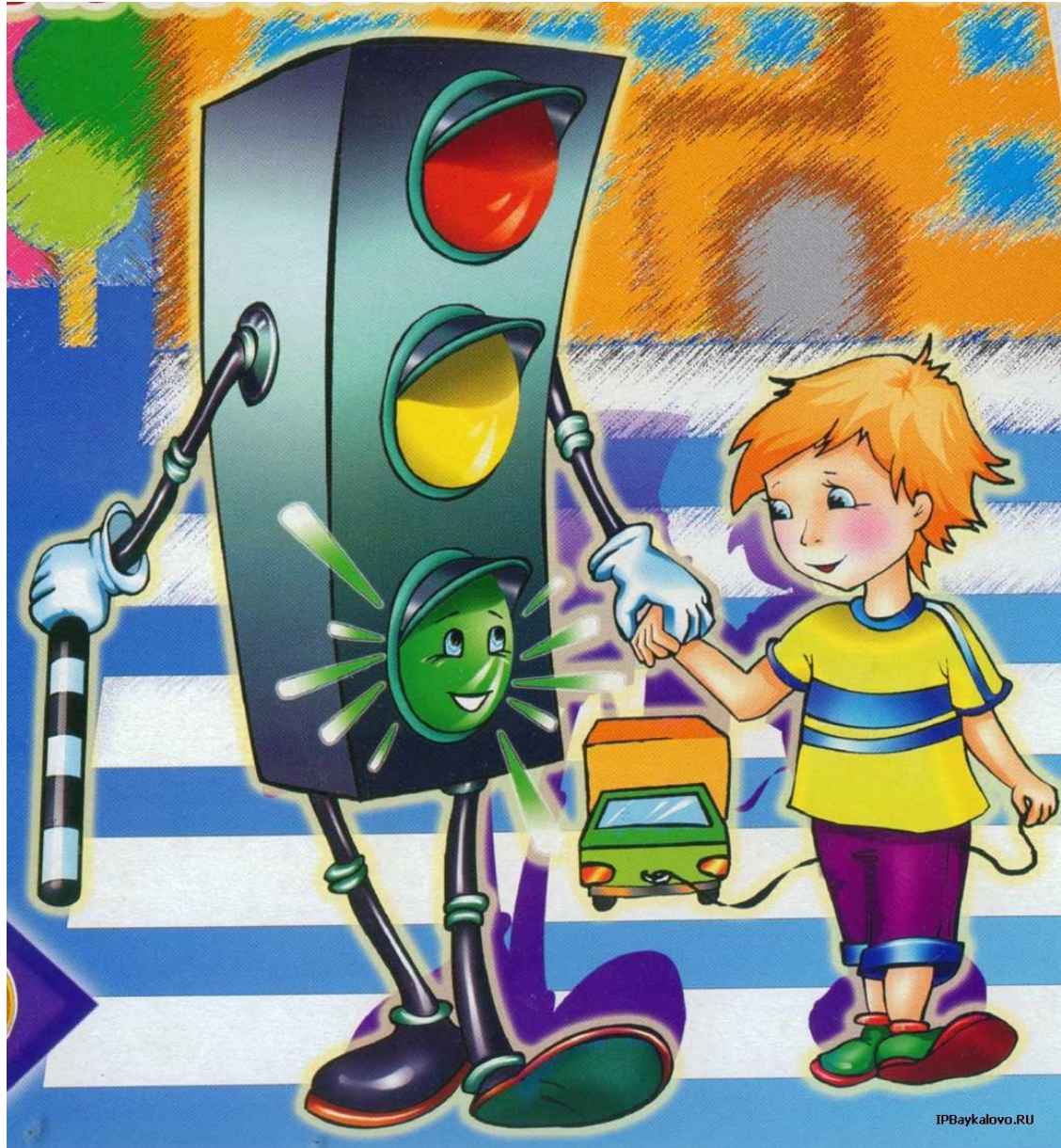
•Трамвай



• Машина



• Внимание





**Будьте
осторожны
на дорогах!**