

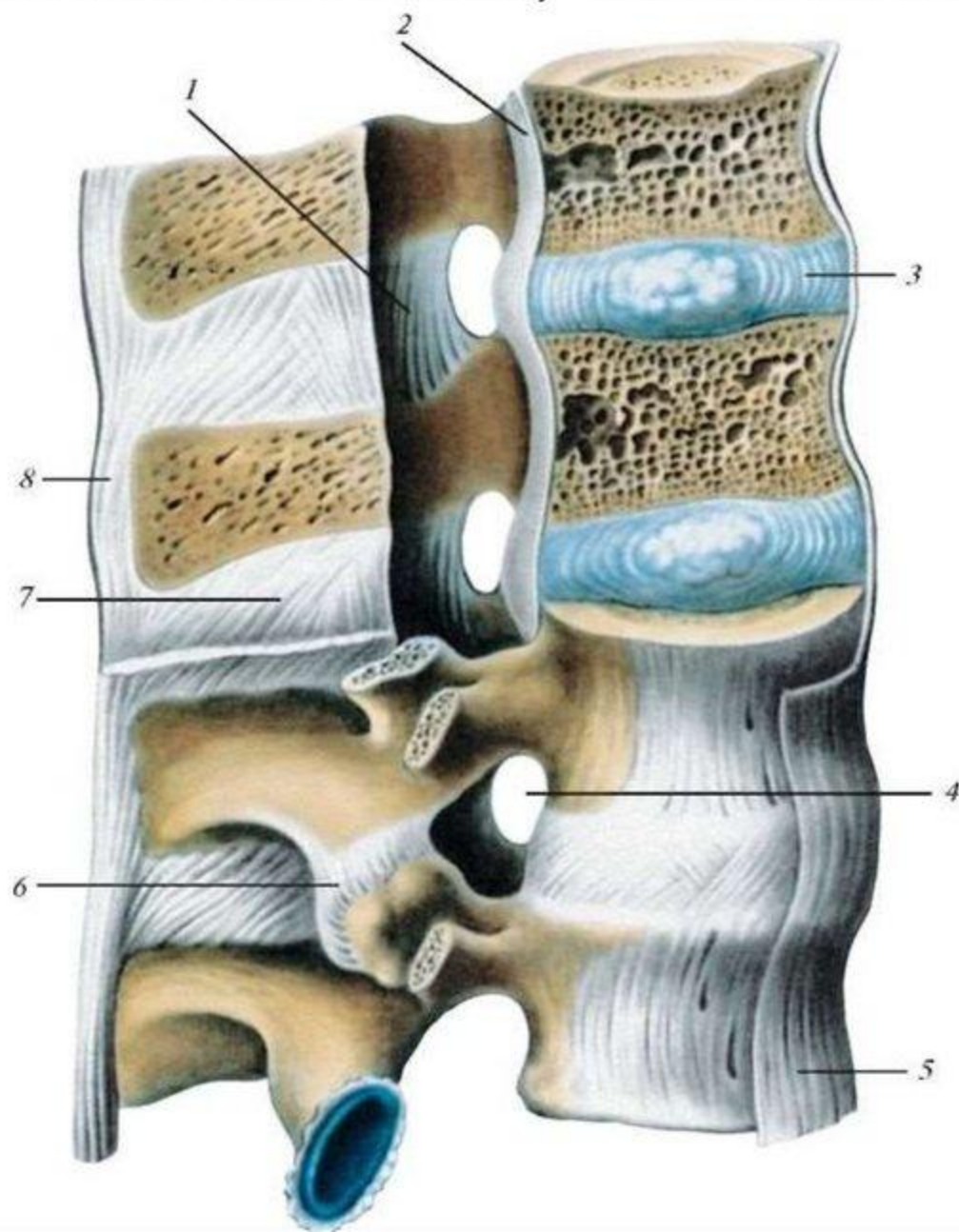
Общая артросиндесмология.
Соединение между позвонками
и черепом. Позвоночный столб в
целом.

Виды соединений

- 1. Непрерывные (синартрозы)**
- 2. Полупрерывные (гемиартрозы, симфизы)**
- 3. Прерывные (диартрозы, суставы)**

Соединения позвонков (вид сбоку)

Поясничный отдел, часть позвоночного канала вскрыта



1 - желтая связка

2 - задняя продольная связка

3 - межпозвоночный диск

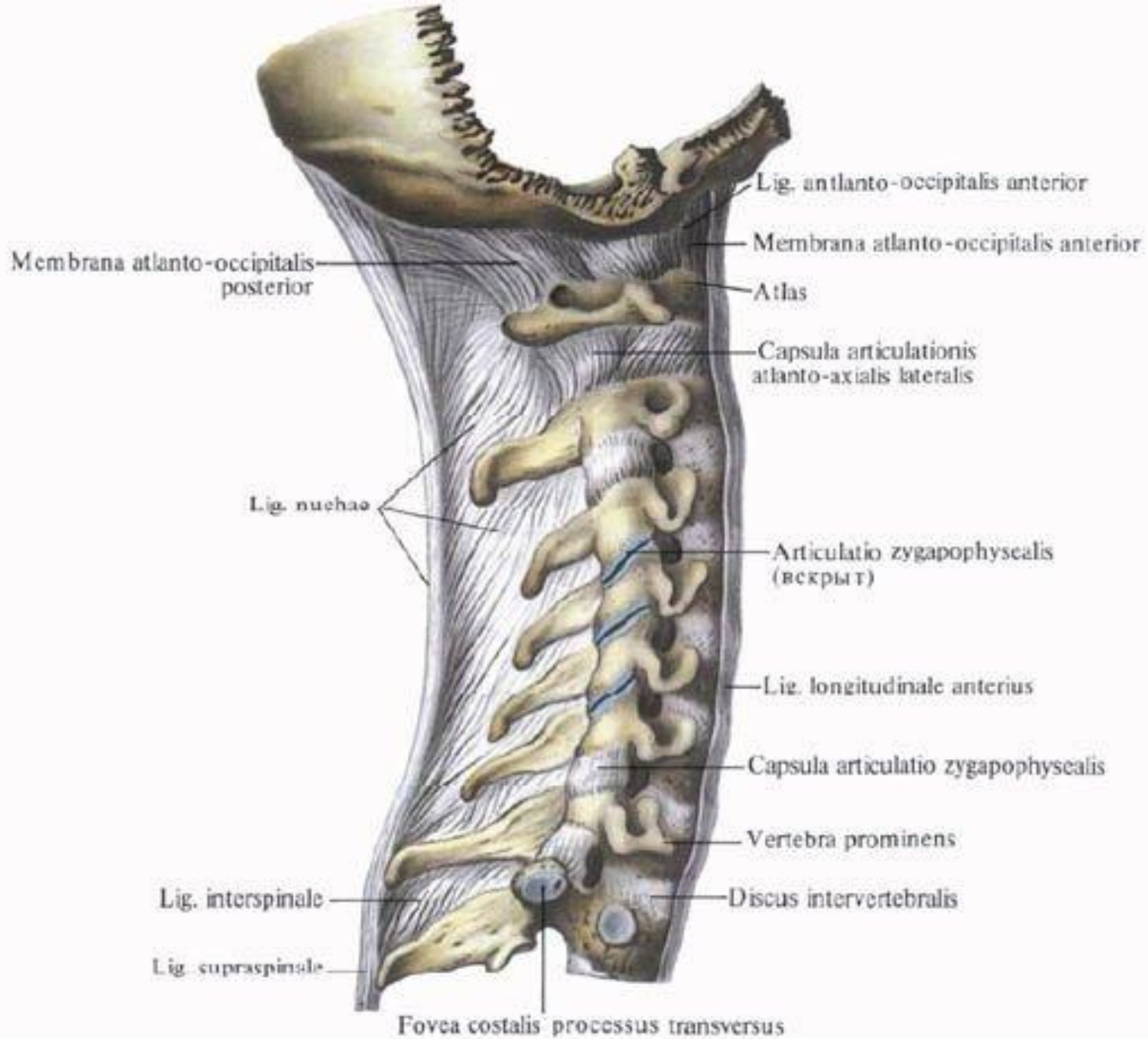
4 - межпозвоночное отверстие

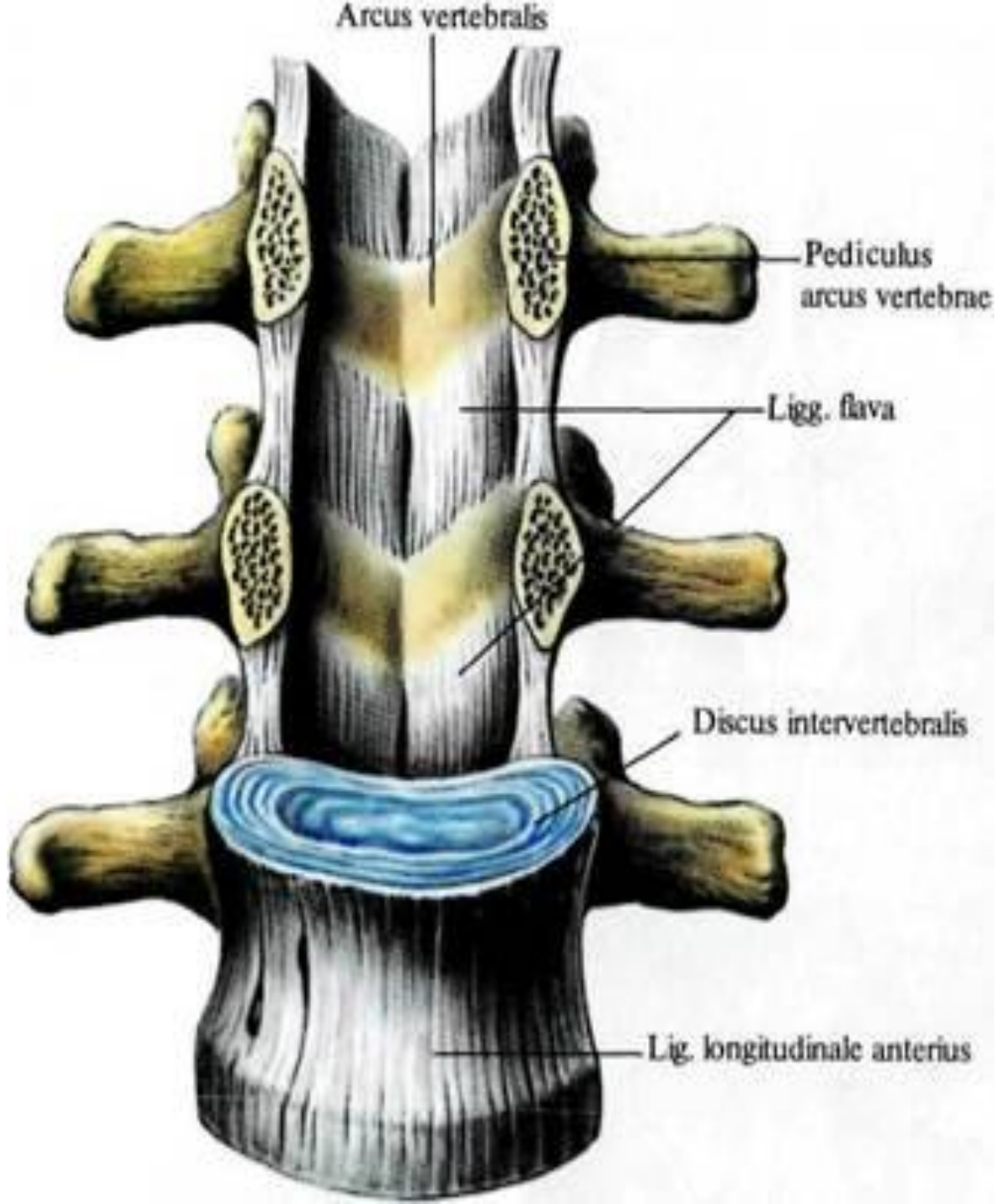
5 - передняя продольная связка

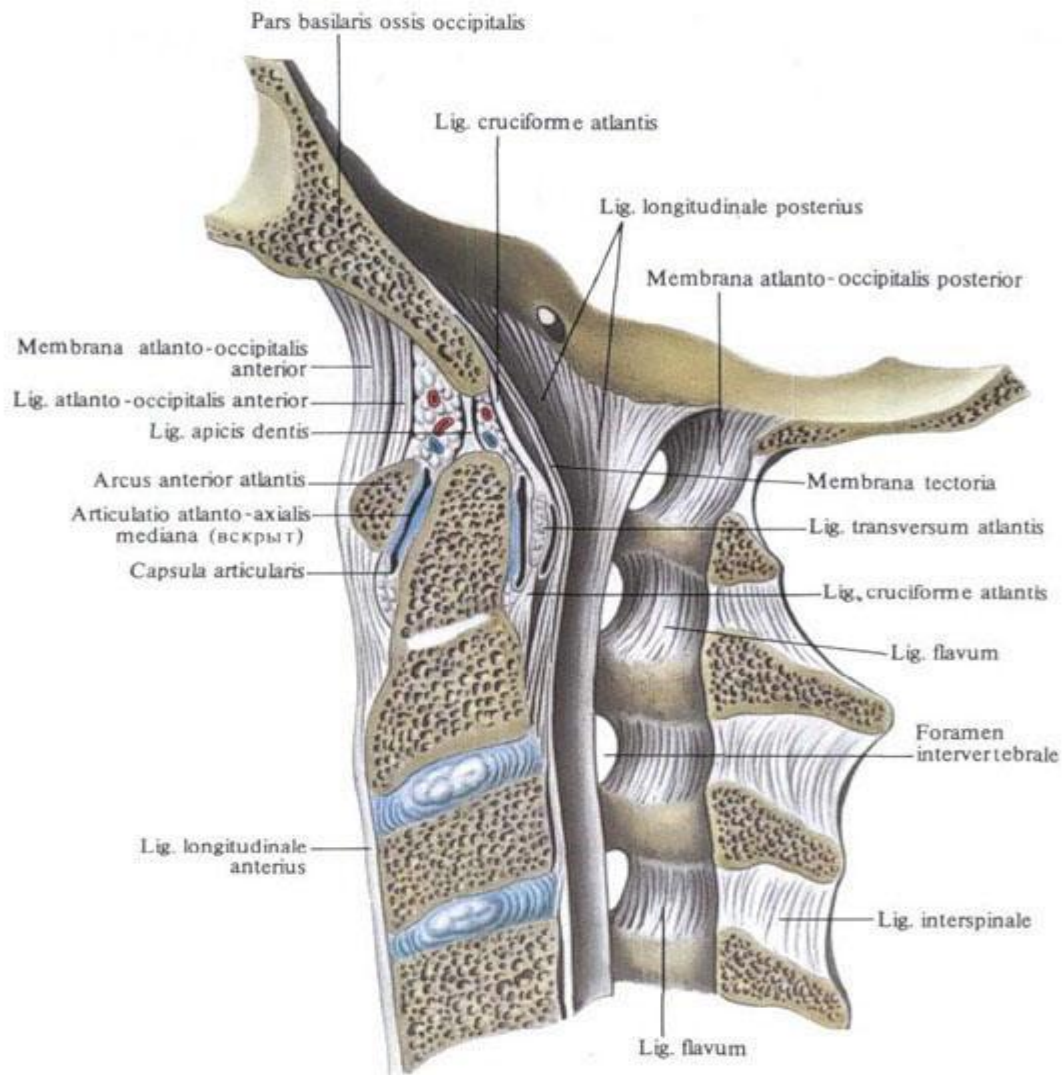
6 - дугоотростчатый сустав

7 - межкостистая связка

8 - надостистая связка

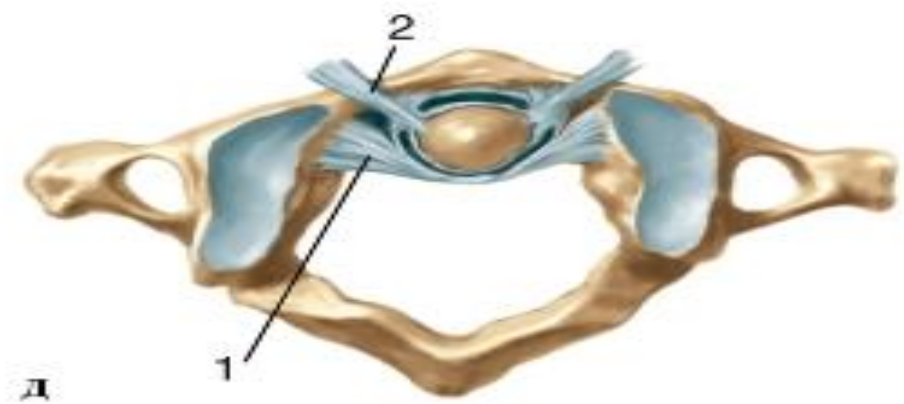
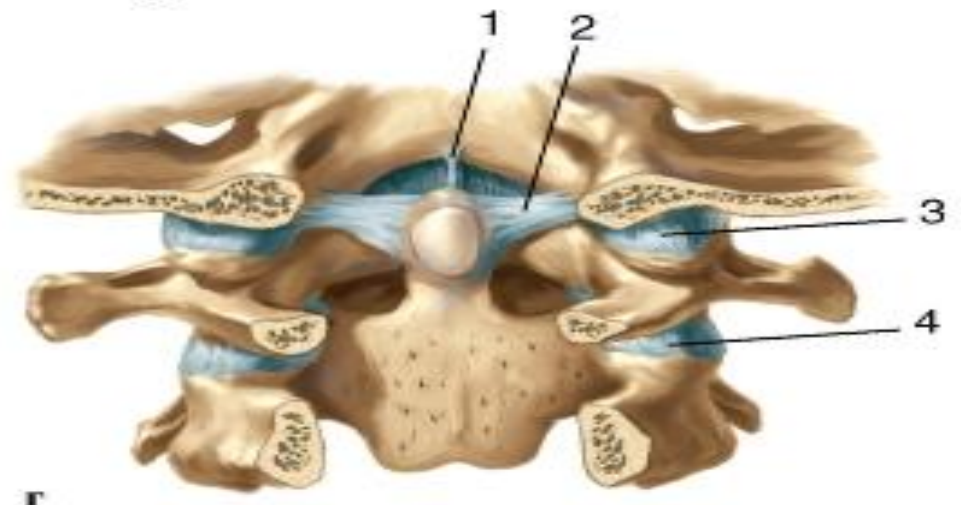
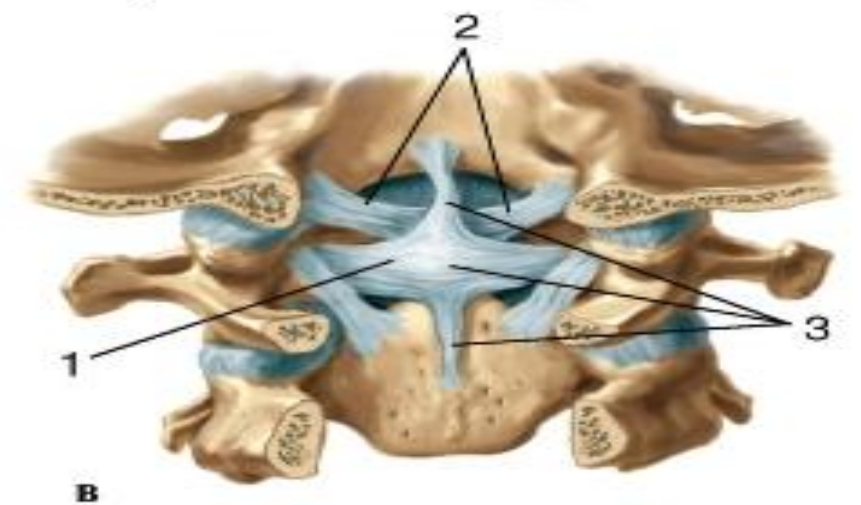
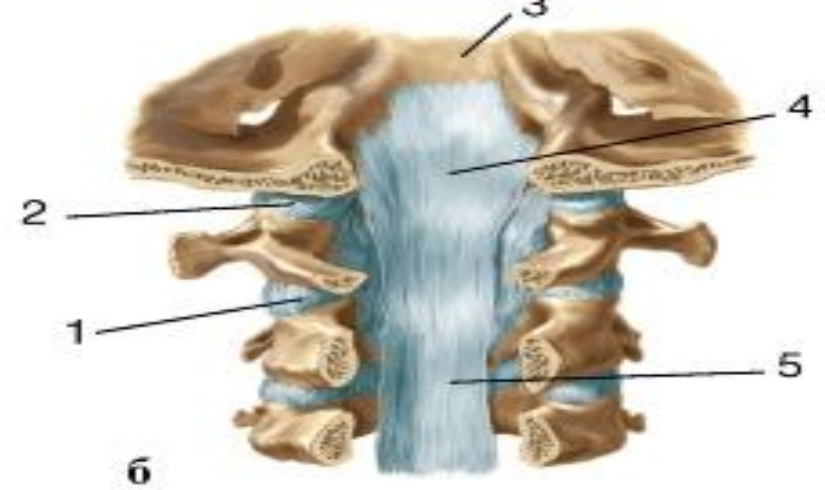


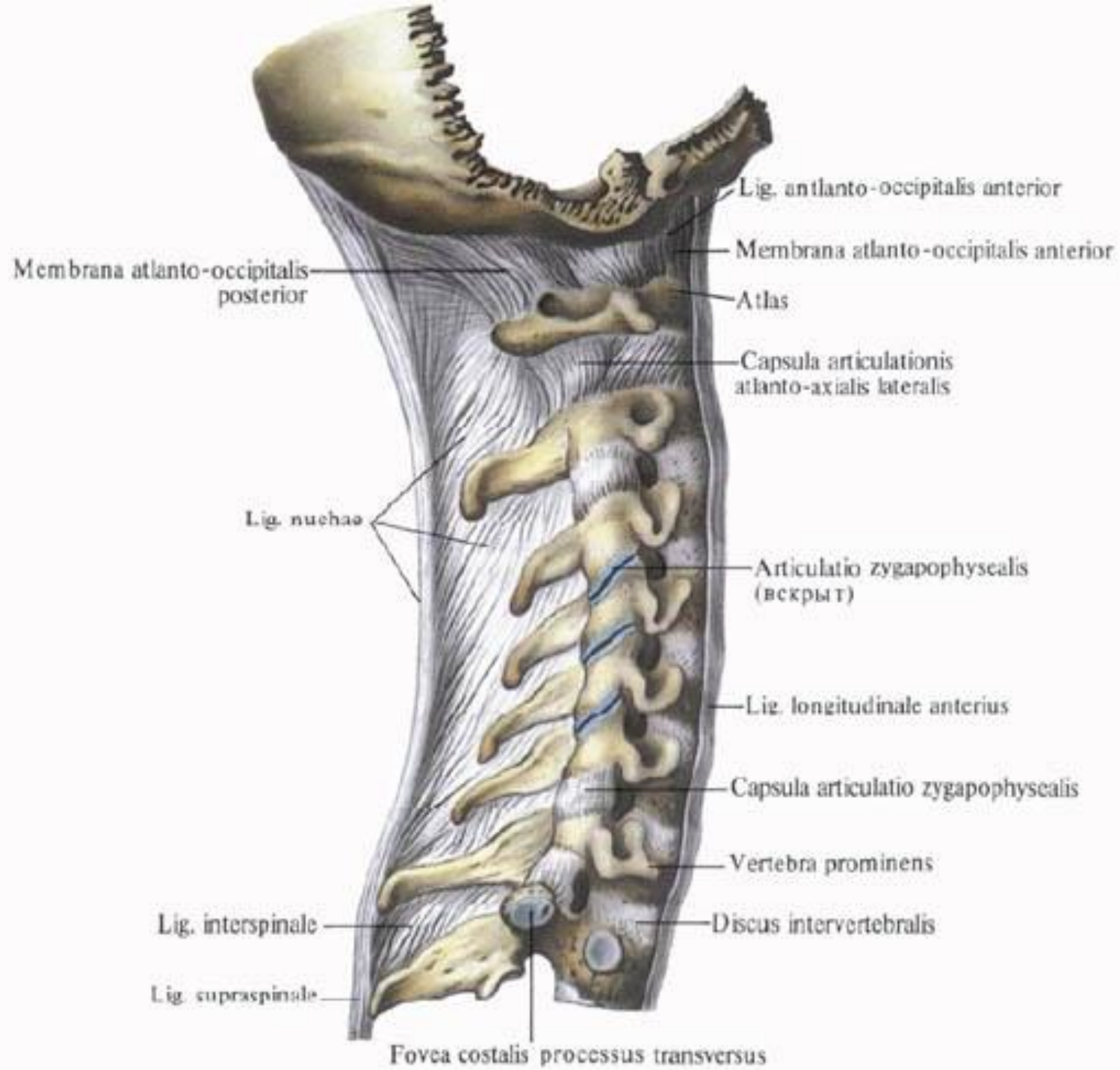


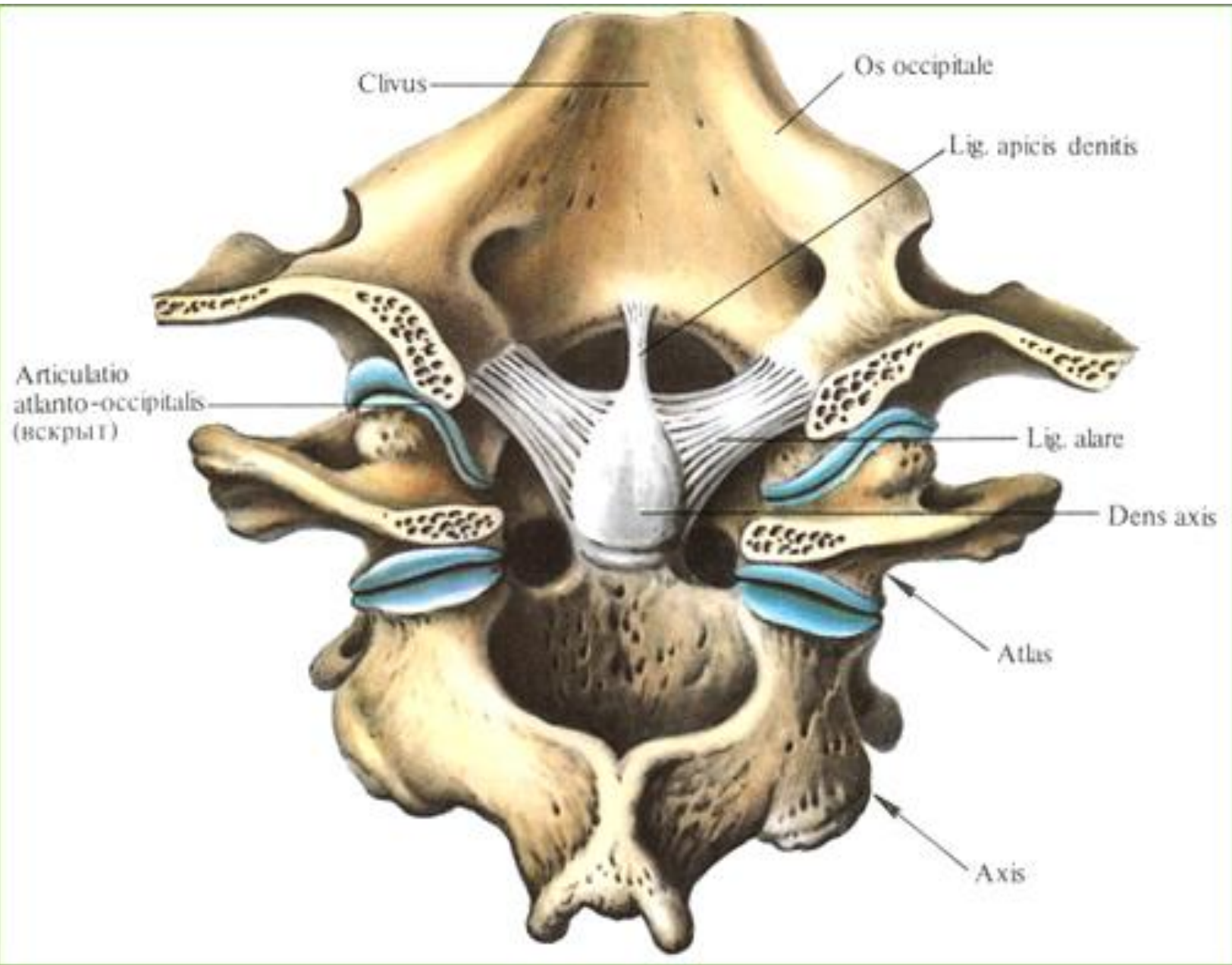


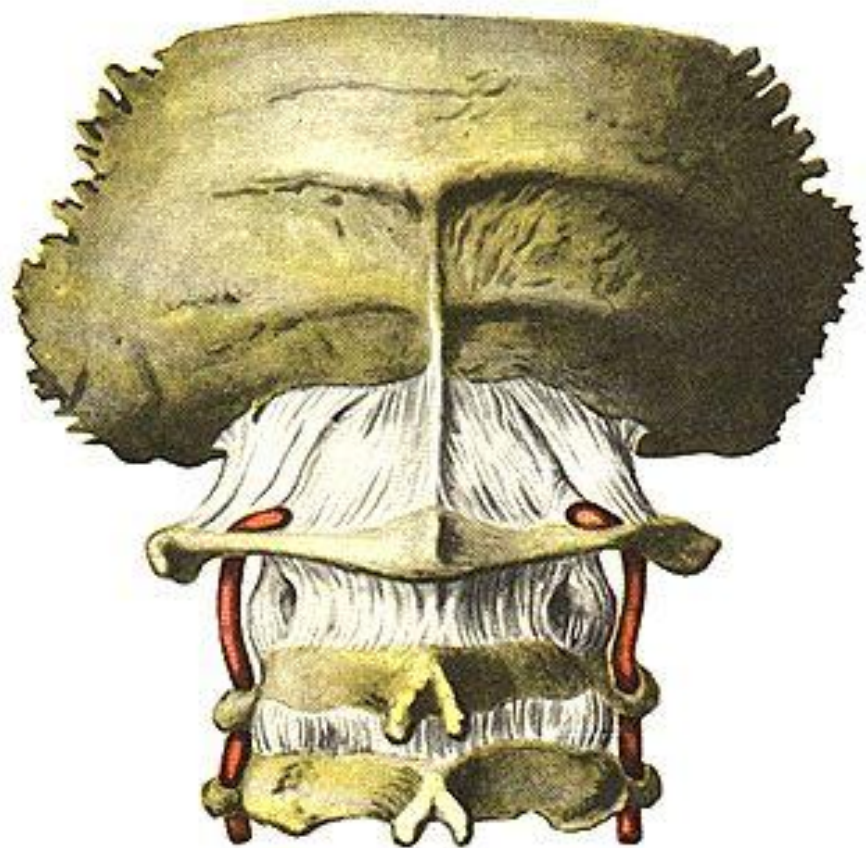
**Связки и суставы шейных
 позвонков и затылочной кости;
 вид изнутри.**

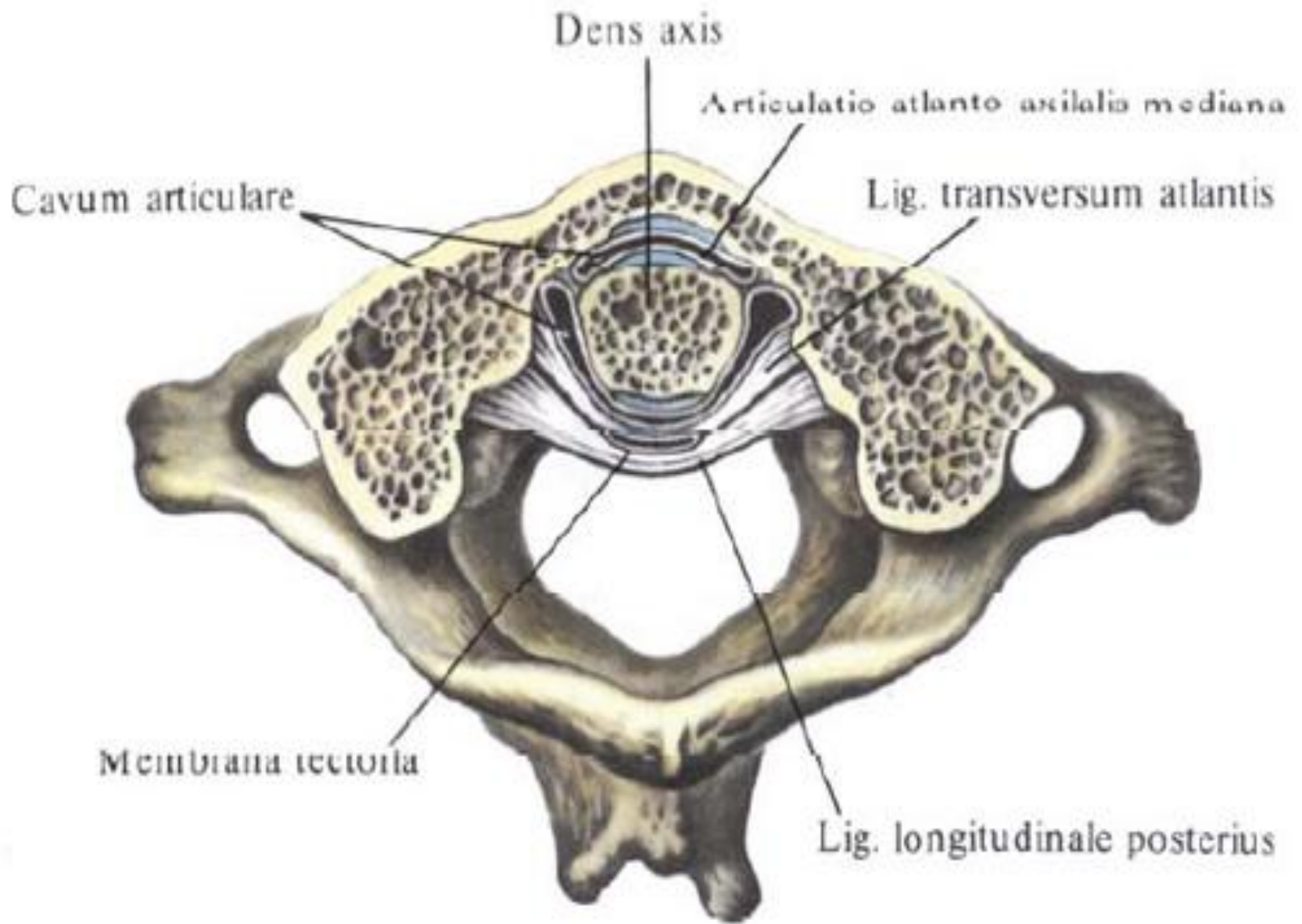
*(Сагиттально-срединный распил
 через затылочную кость
 и I–IV шейные позвонки.)*











- Соединение ребер. Сустав головки ребра.
Реберно – поперечный сустав.
- Грудино – реберные суставы.
- Межреберные соединения.
- Грудино- ключичный сустав.
- Ключично – акромиальный сустав.