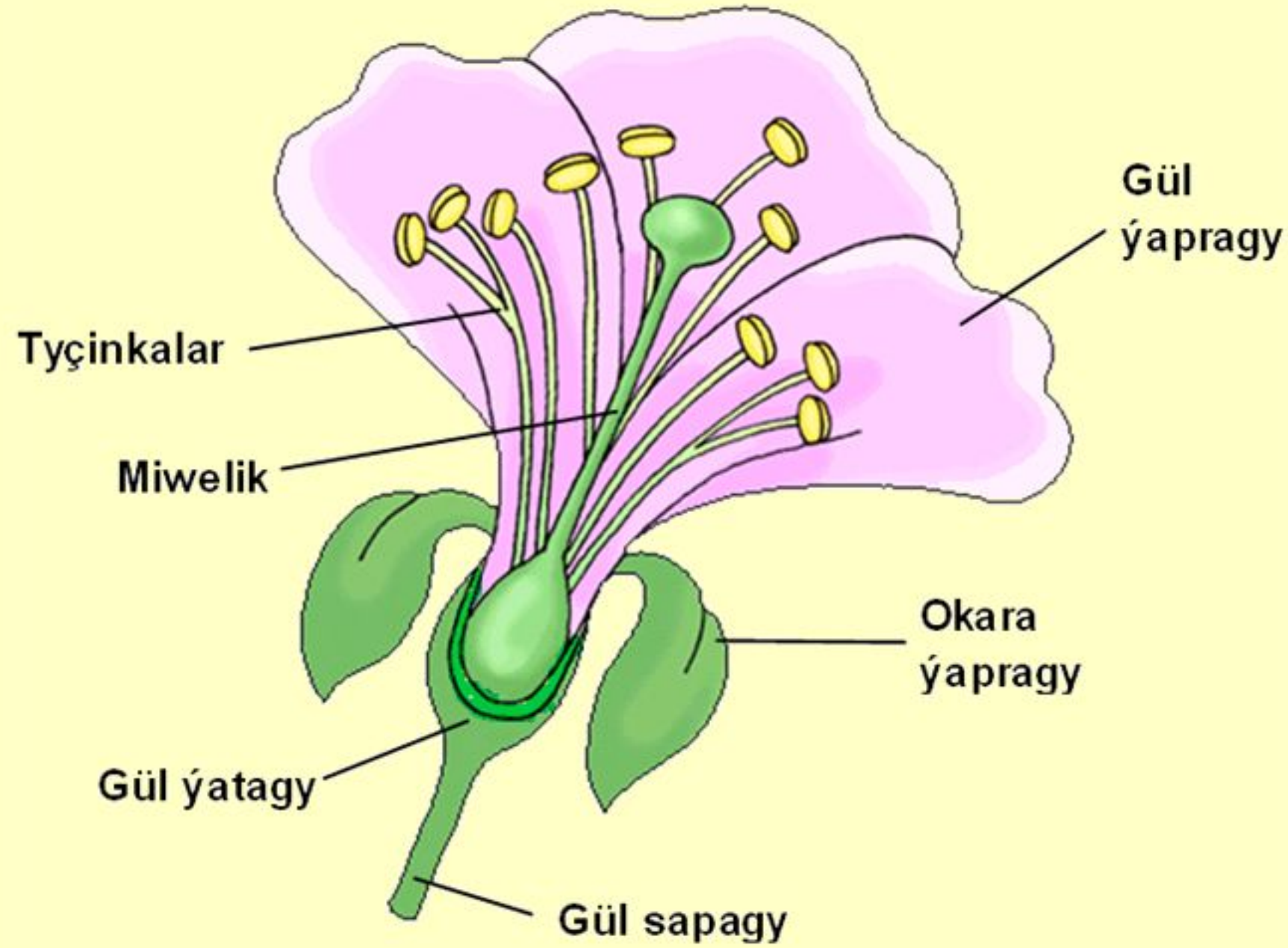
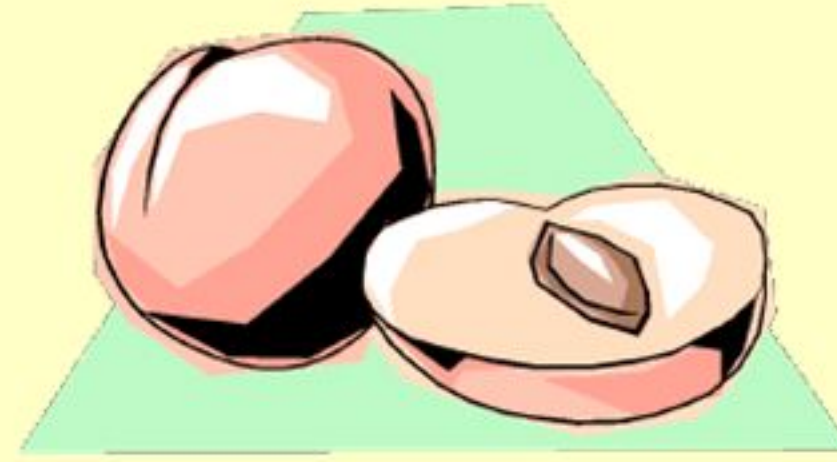



GÜL WE ONUŃ GURLUŞY

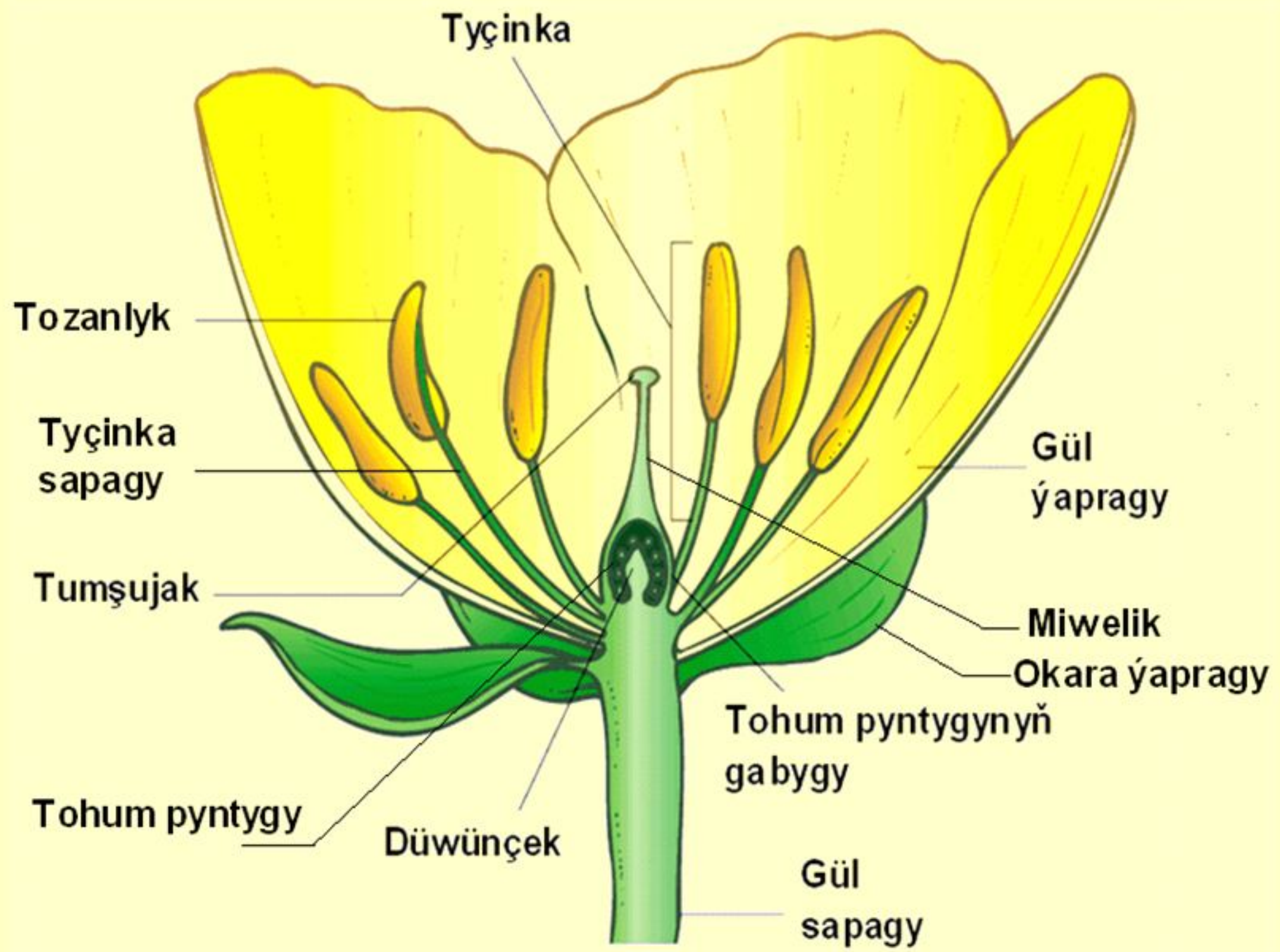


ERİĞİN GÜLÜNİN GURLUŞY





Erigin güli gül sapagy diýilýän gysgajyk sapagyň üstünde ýerleşýär. Gül sapagynyň ýokarky giňelen bölegine gül ýatagy diýilýär. Gülüň daşynda baş sany okara ýapragy bolýar. Okara ýapragy bilen gül ýapragy bilelikde gülyanyny emele getirýär. Gülyany ikileýin we ýönekeý bolup biler. Gülüň ortasynda köp sanly tyçinka bolýar. Her bir tyçinka sapagyndan we tozanlykdan ybaratdyr. Tozanlygyň içi köp sanly maýdaja tozan dänejiklerinden doly bolýar. Gülüň ortasynda bir sany miwelik ýerleşýär. Miweligiň aşaky ýognan bölegine düwünçek diýilýär. Miweligiň ýokarky ujy tumşujak bilen gutarýar. Düwünçegiň içinde bir sany kiçijik tohum pyntygy ýerleşýär. Ösümlük gülländen soň miwelikde miwe, tohum pyntygyndan bolsa tohum emele gelýär. Miwelik we tyçinkalar gülüň iň möhüm agzalarydyr.



Gülde tyçinkasy hem-de miweligi bar bolsa, onda oňa **iki jynsly gül** diýilýär. Köp ösümlükler iki jynsly güllüdür. Ýöne käbir ösümlüklerde (mekgejöwen, hyýar) bir gülünde diňe tyçinkasy, beýlekisinde bolsa diňe miweligi bolýar. Şeýle güle **bir jynsly güller** diýilýär.

