



СПЕЦИАЛЬНОСТЬ

15.02.14 Оснащение
средствами
автоматизации
технологических



15.02.14 Оснащение

средствами автоматизации
технологических процессов и
производств (по отраслям)

Входит в
ТОП 50-профессий в
области
«Промышленные и
инженерные
технологии»

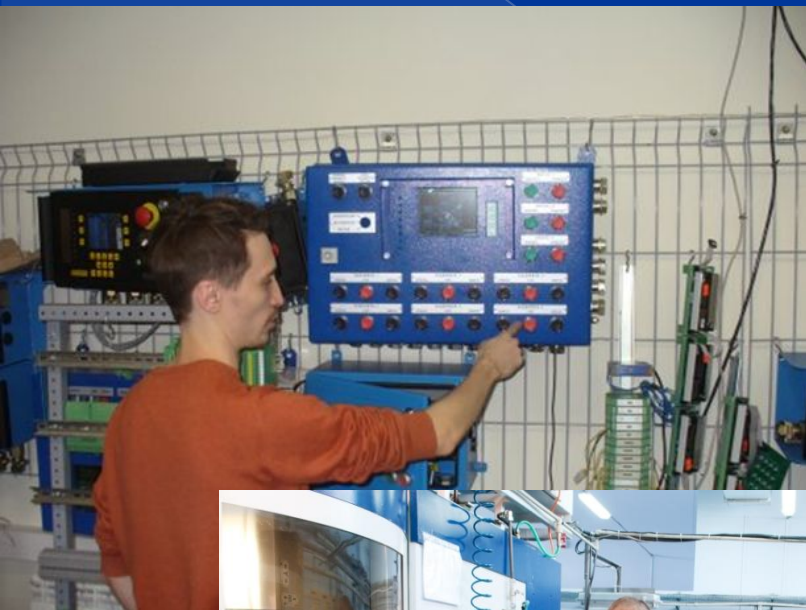


Квалификация – -техник

Нормативный срок
обучения на базе
основного общего
образования -
3 года 10 месяцев



Основная цель и задача автоматизации – это повышение эффективности производственного процесса, повышение экономичности, внедрение современных средств автоматизации



Во время обучения студенты специальности 15.02.14 изучают следующие общепрофессиональные дисциплины:

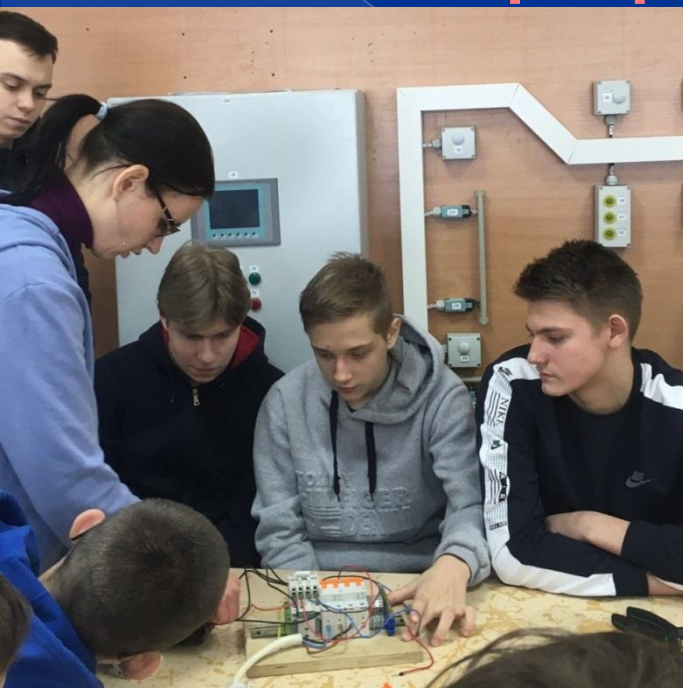
- **Технология автоматизированного машиностроения**
- **Технологическое оборудование и приспособления**



- **Программирование ЧПУ для автоматизированного оборудования**
- **Процессы формообразования и инструменты**



Во время обучения студенты специальности 15.02.14 изучают следующие профессиональные модули:

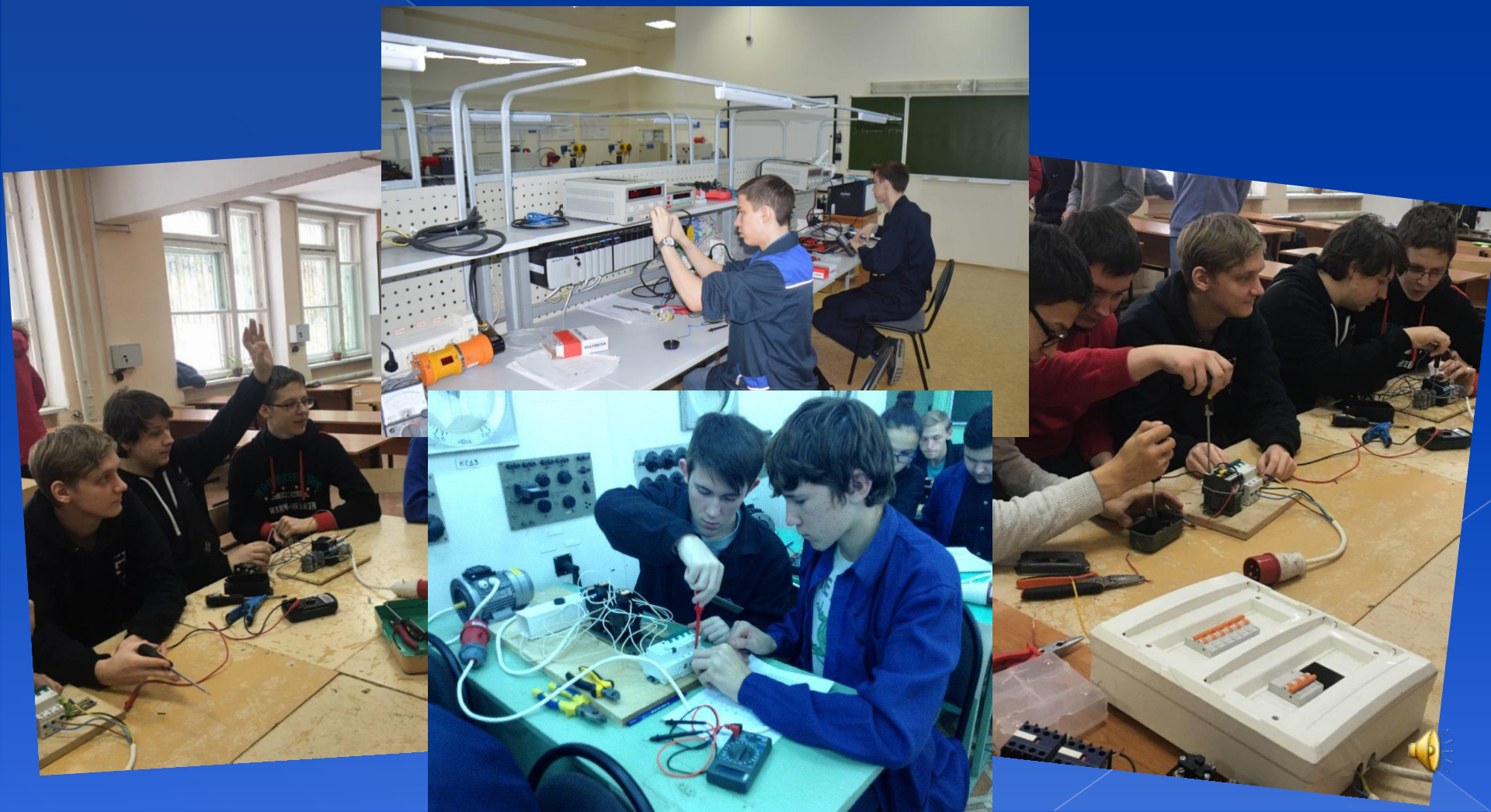


- ПМ.01 Разработка и компьютерное моделирование элементов систем автоматизации с учетом специфики технологических процессов.
- ПМ.02 Осуществление сборки и апробации моделей элементов систем автоматизации с учетом специфики технологических процессов.
- ПМ.03 Организация монтажа, наладки и технического обслуживания систем и средств автоматизации.

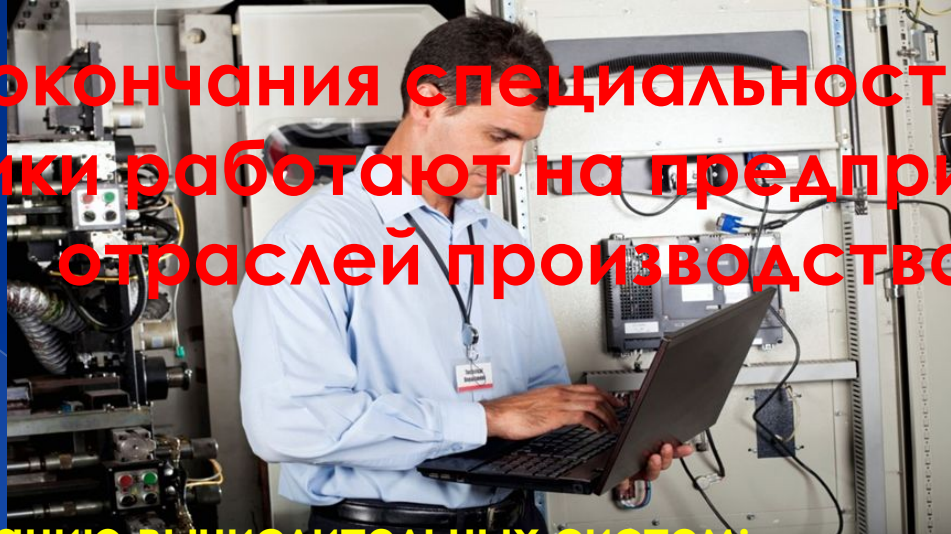
- ПМ.04 Осуществление текущего мониторинга состояния систем автоматизации.
- ПМ.05 Освоение профессии рабочего 14919 - наладчик контрольно-измерительных приборов и автоматики



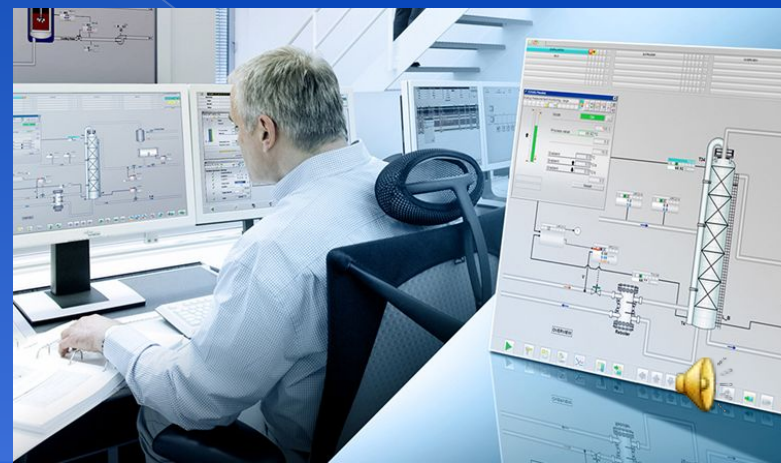
По окончании 2-го курса, студенты специальности 15.02.14 получают рабочую профессию «Наладчик контрольно-измерительных приборов и автоматики»



После окончания специальности 15.02.14 выпускники работают на предприятиях всех отраслей производства



- по обслуживанию вычислительных систем;
- в метрологической службе;
- планируют и организуют производственные работы;
- разрабатывают техническую документацию для создания типовых устройств и функциональных блоков систем автоматического управления;
- разрабатывают и испытывают по заданной схеме макеты устройств



**ПРИХОДИТЕ
К НАМ
УЧИТЬСЯ!**

