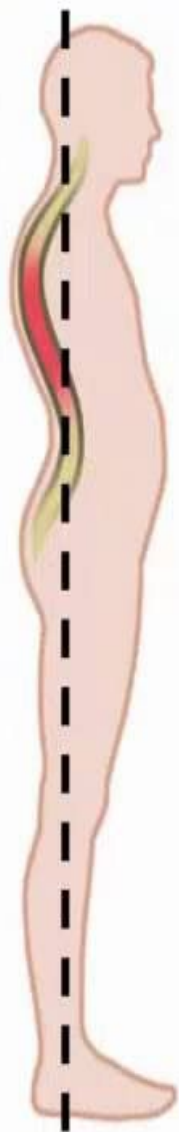
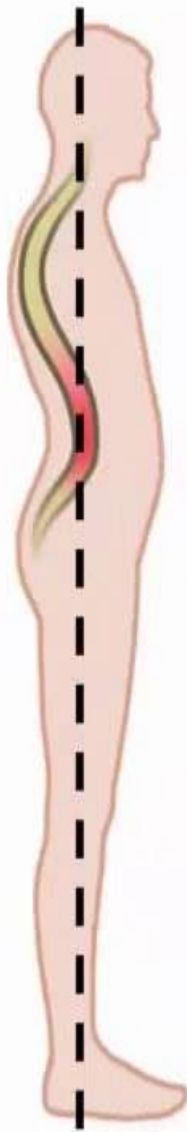


**Для чего человеку  
нужны кости и  
мышцы?**

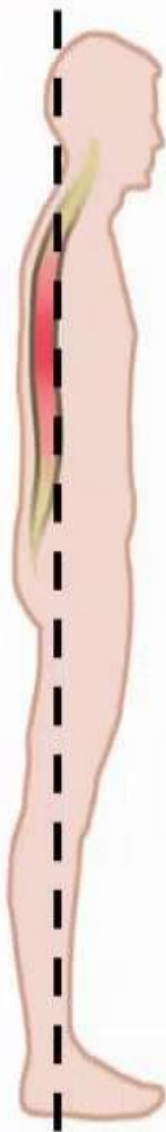




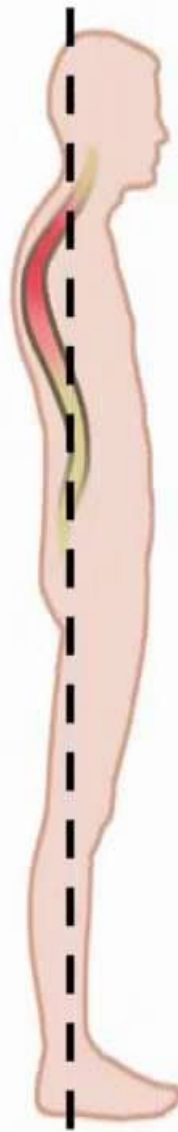
Лордоз



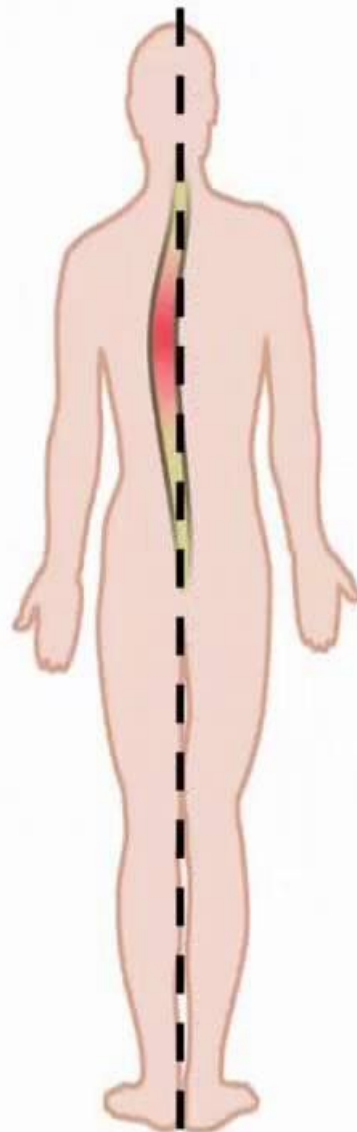
Кифоз



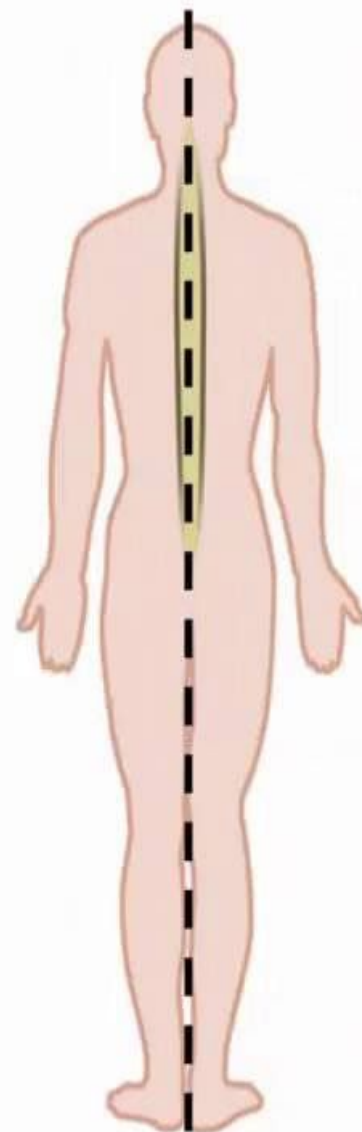
Плоская  
спина



Круглая  
спина



Сколиоз



Норма

# Причины формирования искривлений

**Слабость мышц  
спины**

**Неправильная  
посадка**

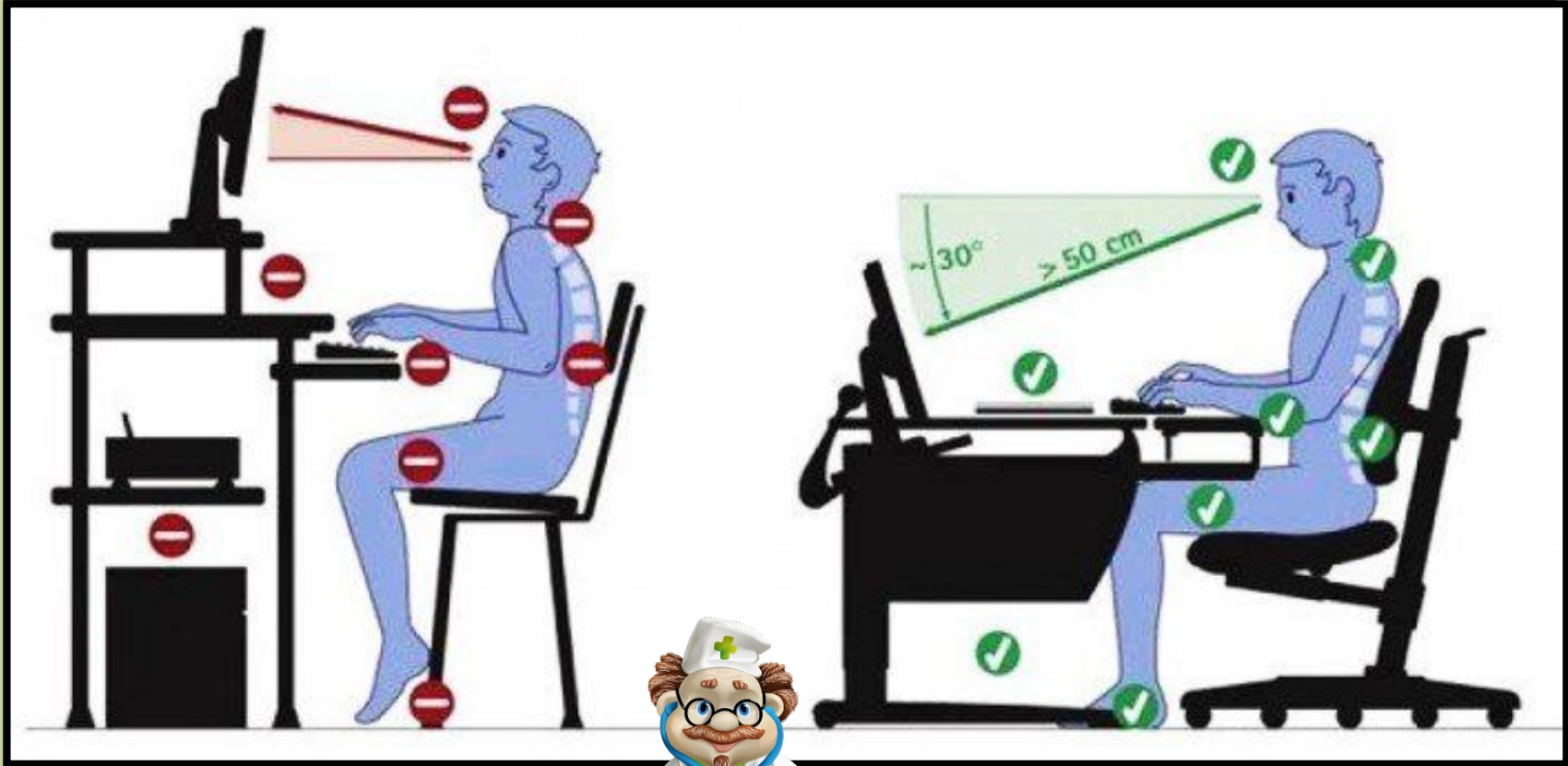
**Человек ходит с  
опущенной головой**

**Носит тяжести**

**Травма**



!!!!!!



# Советы

Качественный  
портфель

Правильная обувь

Постель ребенка

Организация рабочего  
места

Профилактика!!!

