

Что такое рассеянный склероз?

- Впервые заболевание описано Шарко и Вульпиан в 1866 году
- Комплексное и мультифакториальное заболевание
- Причина/триггер неизвестны
- Возможно взаимодействие факторов
 - Инфекционный
 - Факторы окружающей среды
 - Генетический
 - Иммунологические
- Хроническое дизиммунно-нейродегенеративное заболевание ЦНС

Заболеваемость и факторы риска

- Заболеваемость РС по всему миру составляет 2,5 случая на 100,000
- В ряде регионов России заболеваемость рассеянным склерозом довольно высокая и находится в пределах 20 — 40 случаев на 100 тыс. населения. В крупных промышленных районах и городах она выше.
- В целом рассеянным склерозом женщины болеют в 2–3 раза чаще мужчин
- Однако на указанное соотношение могут влиять другие факторы, такие как курение (увеличивает риск РС) и применение пероральных контрацептивов (уменьшает риск РС)
- Возраст дебюта РС – 20-35 лет
- Случаи РС в семейном анамнезе увеличивают риск развития заболевания

Факторы риска окружающей среды

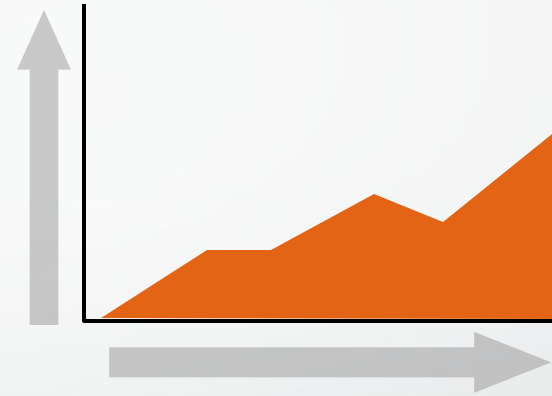
- Недостаток инсоляции и витамина D
- Инфекции (корь, вирусы группы герпеса, вирус Эпштейн Барр, ретровирусы, “специфический” вирус, человеческие эндогенные ретровирусы?)
- Питание (недостаток витаминов А, D и Е; преобладание животных жиров и белков в пище, недостаток растительных жиров)
- Травмы головного мозга
- Сильный стиль жизни (хронический психоэмоциональный стресс, курение, контакт с домашними животными)
- Неблагоприятная экологическая обстановка (интоксикации)

Варианты течения заболевания

Рецидивирующе-ремиттирующее



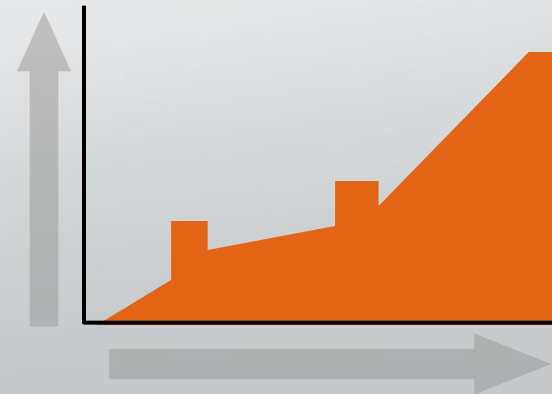
Первично-прогрессирующее



Вторично-прогрессирующее



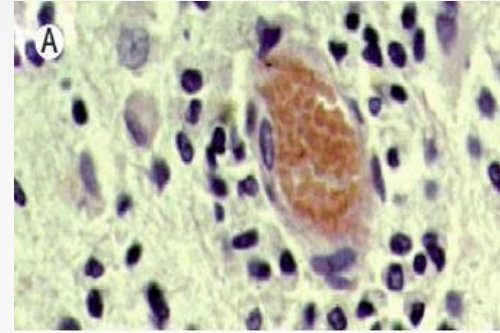
Прогрессирующе-рецидивирующее



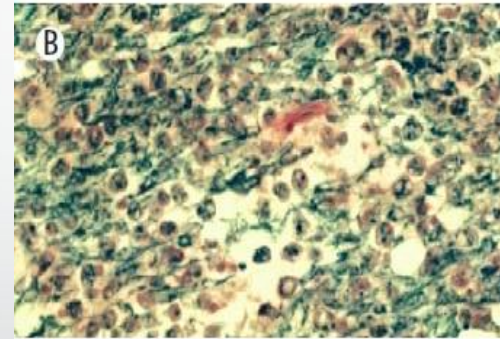
Adapted from Waubant et al. *Science and Medicine*. 1997;4:32;
Noseworthy et al. *N Engl J Med*. 2000;343:938.

Рассеянный склероз: патогенез

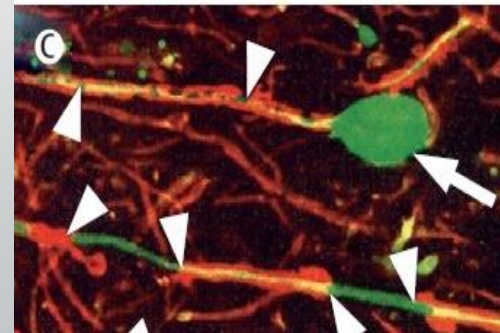
Воспаление



Демиелинизация



Аксональная потеря

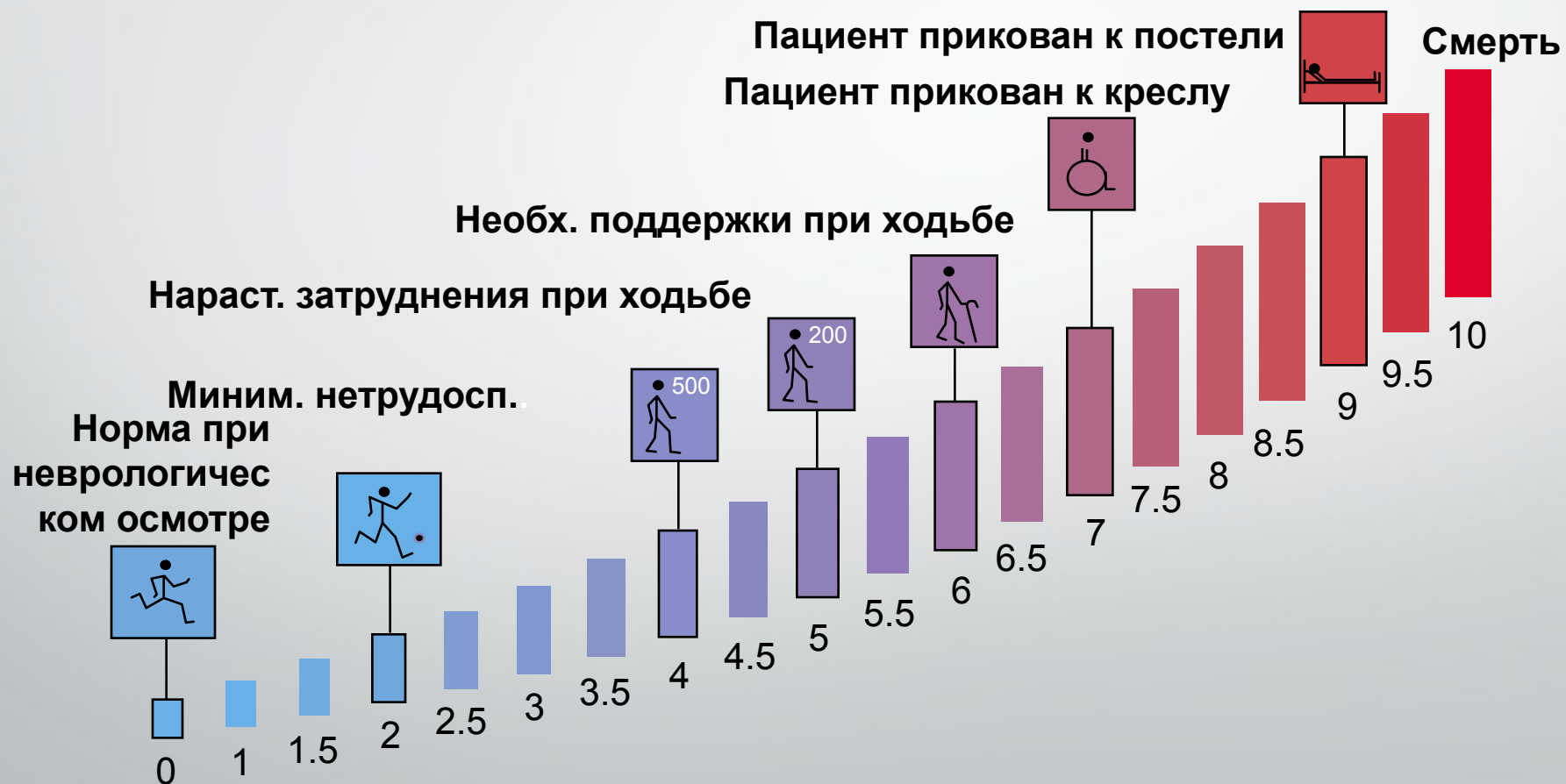


Нарушение нервного проведения при рассеянном склерозе



Расширенная шкала инвалидизации EDSS

EDSS - надежный инструмент оценки физической нетрудоспособности при РС



Диагноз

- РС – **клинический диагноз**, который основан на детальном изучении анамнеза, данных тщательного неврологического осмотра и данных лабораторно-инструментального обследования
- Диагноз устанавливается на основании следующих критериев:
 1. - **Диссеминация** симптомов или признаков, характерных для РС, **в пространстве и времени**. (Критерии Мак Дональда 2017г.)
 2. Выявление олигоклональных полос (IgG) в ликворе (2 тип синтеза олигоклональных антител)
 3. Вспомогательные методы: вызванные потенциалы (электрофизиологический метод регистрации биоэлектрической активности коры головного мозга, формирующейся в ответ на определенную стимуляцию – соматосенсорную, слуховую и зрительную).



Спасибо за внимание!