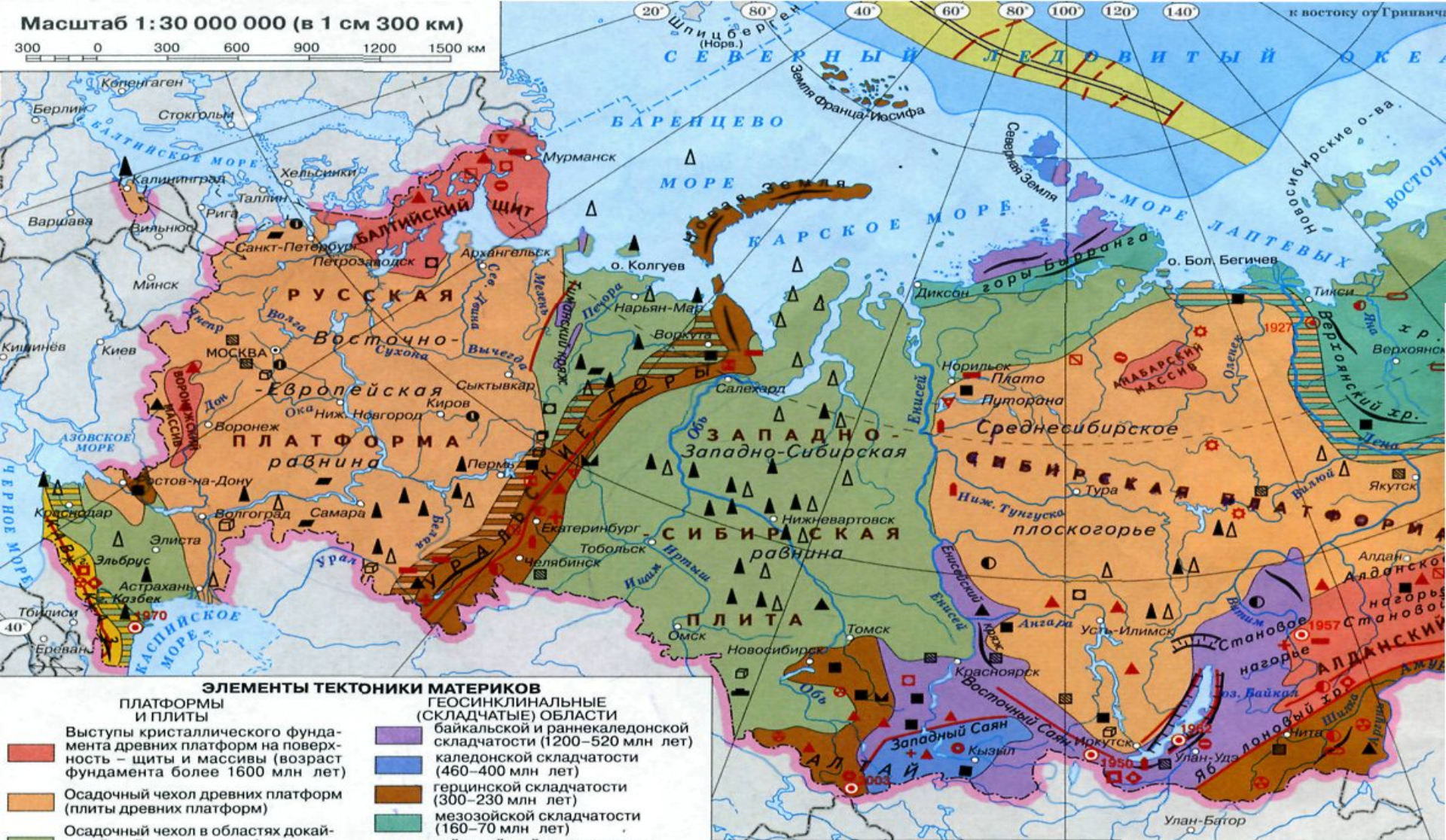


Масштаб 1:30 000 000 (в 1 см 300 км)

300 0 300 600 900 1200 1500 км



ЭЛЕМЕНТЫ ТЕКТОНИКИ МАТЕРИКОВ

- | | |
|--|---|
| ПЛАТФОРМЫ И ПЛИТЫ | ГЕОСИНКЛИНАЛЬНЫЕ (СКЛАДЧАТЫЕ) ОБЛАСТИ |
| Выступы кристаллического фундамента древних платформ на поверхность – щиты и массивы (возраст фундамента более 1600 млн лет) | байкальской и раннекаледонской складчатости (1200–520 млн лет) |
| Осадочный чехол древних платформ (плиты древних платформ) | каледонской складчатости (460–400 млн лет) |
| Осадочный чехол в областях докайнозойской складчатости (плиты молодых платформ) | герцинской складчатости (300–230 млн лет) |
| | мезозойской складчатости (160–70 млн лет) |
| | кайнозойской складчатости (от 30 млн лет до настоящего времени) |
| КРАЕВЫЕ ПРОГИБЫ | рифтовые зоны |
| АНАБАРСКИЙ Массив | Ор. Черского |
| Названия основных платформенных структур | Основные направления складчатых структур и их названия |

ЭЛЕМЕНТЫ ТЕКТОНИКИ МОРСКОГО ДНА

- | | |
|---|-------------------------------|
| Континентальный шельф (подводное продолжение платформ) | Вулканические островные дуги |
| Граница шельфа и континентального склона | Глубоководные желоба |
| Глубоководные котловины океана и впадины окраинных и внутренних морей | Срединно-океанические хребты |
| | Срединно-океанических хребтов |

Крупные разломы земной коры

ВУЛКАНЫ

- | | |
|--|------------|
| * действующие | * потухшие |
| ЗЕМЛЕТРЯСЕНИЯ | |
| 1924 Эпицентры и даты крупнейших землетрясений | |
| 1958 Эпицентры и даты землетрясений, сопровождавшихся цунами | |

МЕСТОРОЖДЕНИЯ ПОЛЕЗНЫХ ИСКОПАЕМЫХ

- | | |
|------------------|------------------------|
| Горючие | Хромовые руды |
| Каменный уголь | Никелевые руды |
| Бурый уголь | Вольфрамовые руды |
| Горючие сланцы | Молибденовые руды |
| Нефть | Алюминиевые руды |
| Природный газ | Медные руды |
| Металлические | Полиметаллические руды |
| Железные руды | Оловянные руды |
| Марганцевые руды | Золото |
| | Ртутные руды |

Добыча нефти и газа



Климат

3 экспедиция.

Пользуясь учебником и атласом стр. 224 ответить на вопросы.

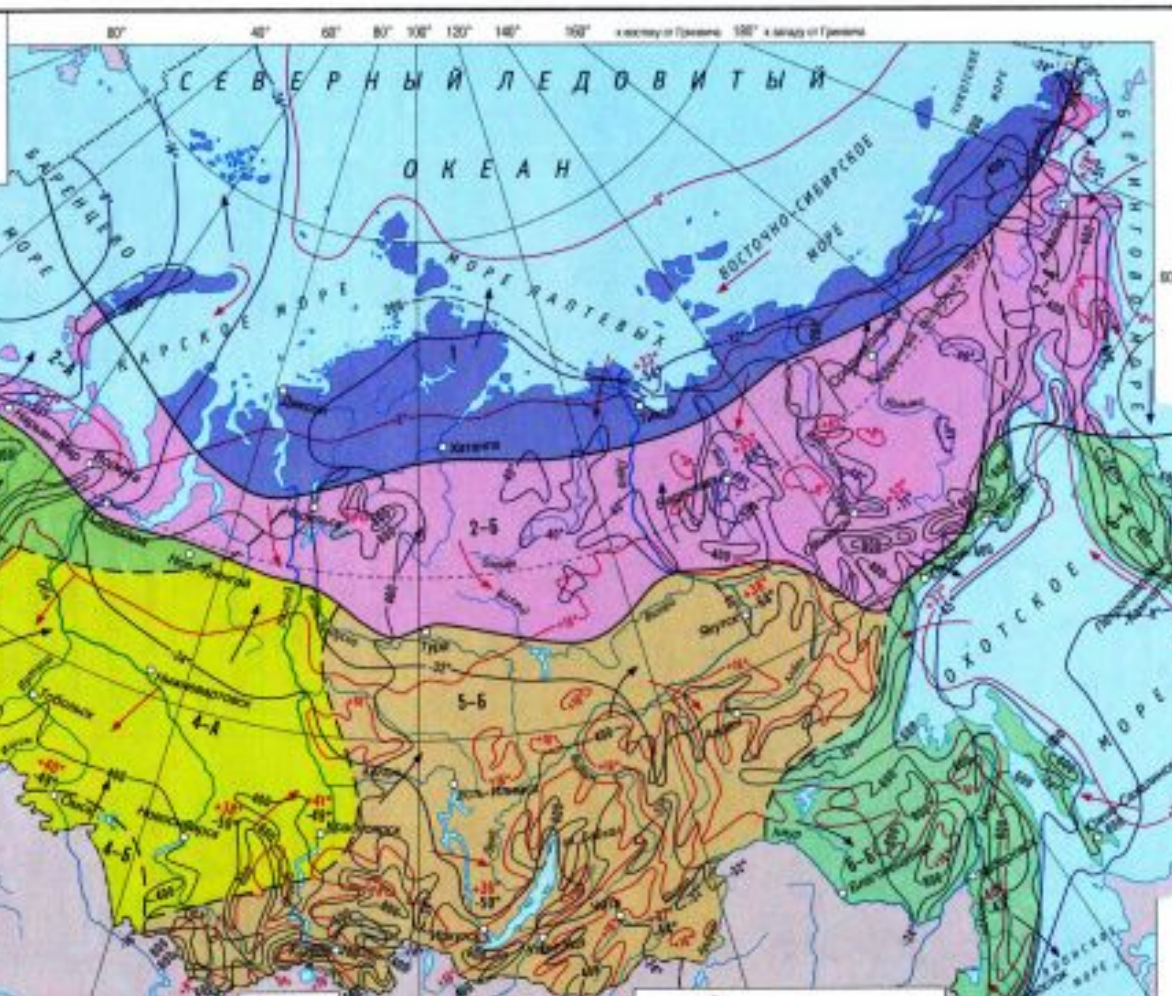
1. В каких климатических поясах простирается Западно – Сибирская равнина.
2. Что оказывает влияние на климат?
3. Какое лето и какая зима характерна для севера и юга Западной Сибири?
4. Что обуславливает очень сильную заболоченность территории.

КЛИМАТИЧЕСКАЯ КАРТА

ТЕМПЕРАТУРА ВОЗДУХА В ГРАДУСАХ ЦЕЛЬСИЯ
 - - - - - Изотермы июля +32° Абсолютный максимум температуры
 - - - - - Изотермы января +2° Абсолютный минимум температуры

ПРЕОБЛАДАЮЩЕЕ НАПРАВЛЕНИЕ ВЕТРА
 → в июле ← в январе

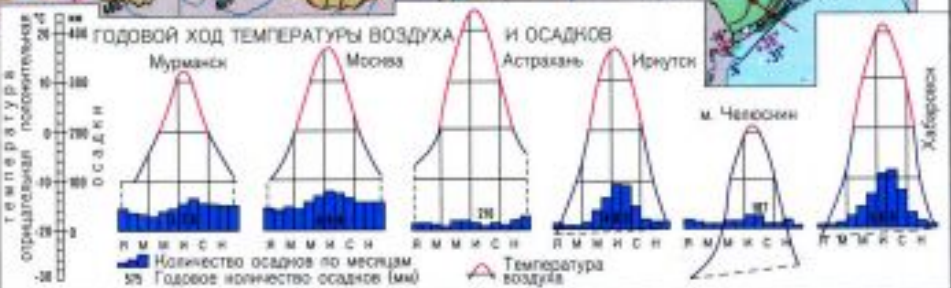
— — — — — Линии равного количества осадков (мм) за год
 — — — — — Границы климатических поясов
 — — — — — Границы климатических областей



КЛИМАТИЧЕСКИЕ ПОЯСА И ОБЛАСТИ АРКТИЧЕСКИЙ ПОЯС

- 1** Климат арктических пустынь и тундр
- СУБАРКТИЧЕСКИЙ ПОЯС**
- 2** Области субарктического климата
- 2-А** морского климата тундры
- 2-Б** резко континентального климата северной тайги и лесотундры, в горах - горной тундры
- УМЕРЕННЫЙ ПОЯС**
- 3** Области умеренно континентального климата
- 3-А** тайги с избыточным увлажнением
- 3-Б** смешанных лесов и лесостепей с достаточным увлажнением
- 3-В** степей с недостаточным увлажнением
- 4** Области континентального климата
- 4-А** тайги и лесостепей с достаточным увлажнением
- 4-Б** степей с неустойчивым увлажнением

- 5** Области резко континентального климата
- 5-А** сухого климата полупустынь тайги с неустойчивым увлажнением
- 5-Б** степей с неустойчивым увлажнением
- 6** Области климата смешанных лесов Дальнего Востока
- 6-А** морского
- 6-Б** муссонного
- 7** Область высокогорного климата



Масштаб 1 : 30 000 000 (в 1 см 300 км)

контур-мар.ру