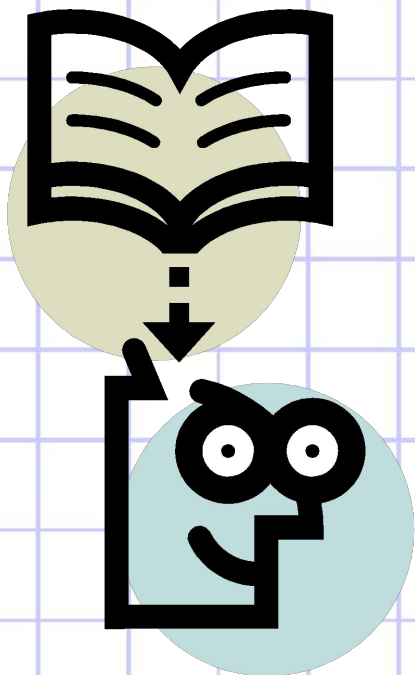


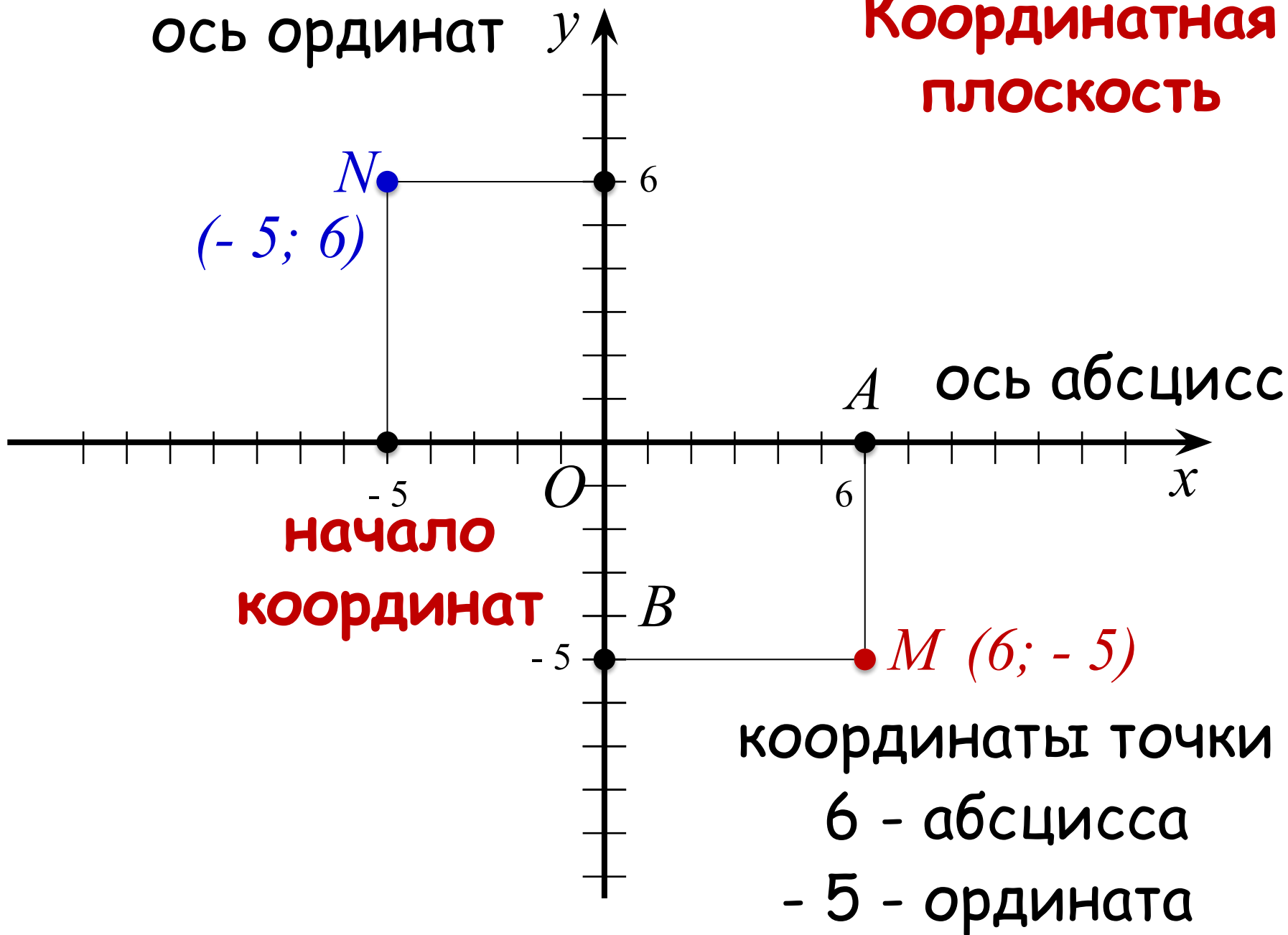
Координатная плоскость



Чтобы правильно занять свое место в кинотеатре, нужно знать две координаты - **ряд** и **место**;



Координатная плоскость



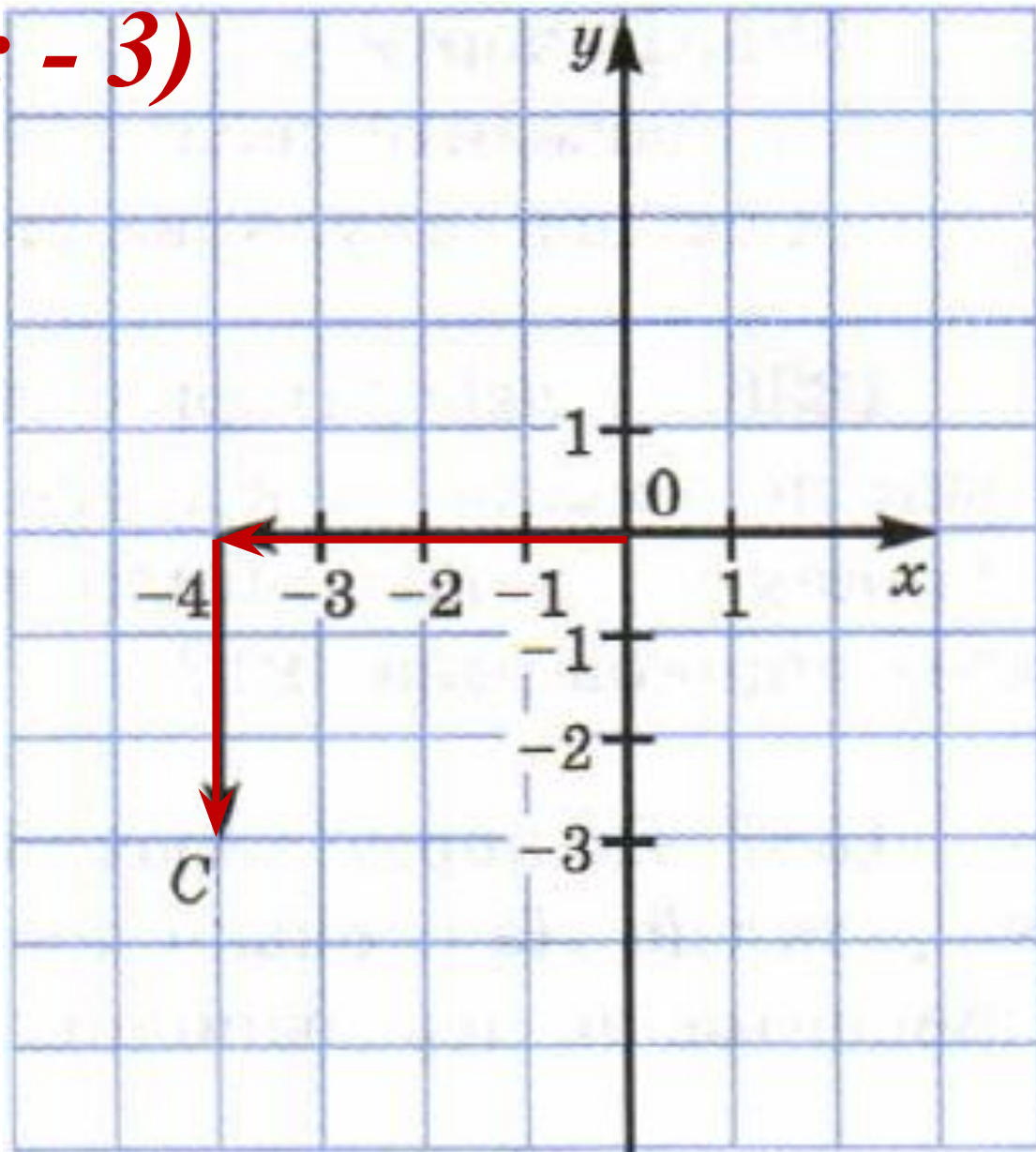
Каждой точке M на координатной плоскости соответствует пара чисел:

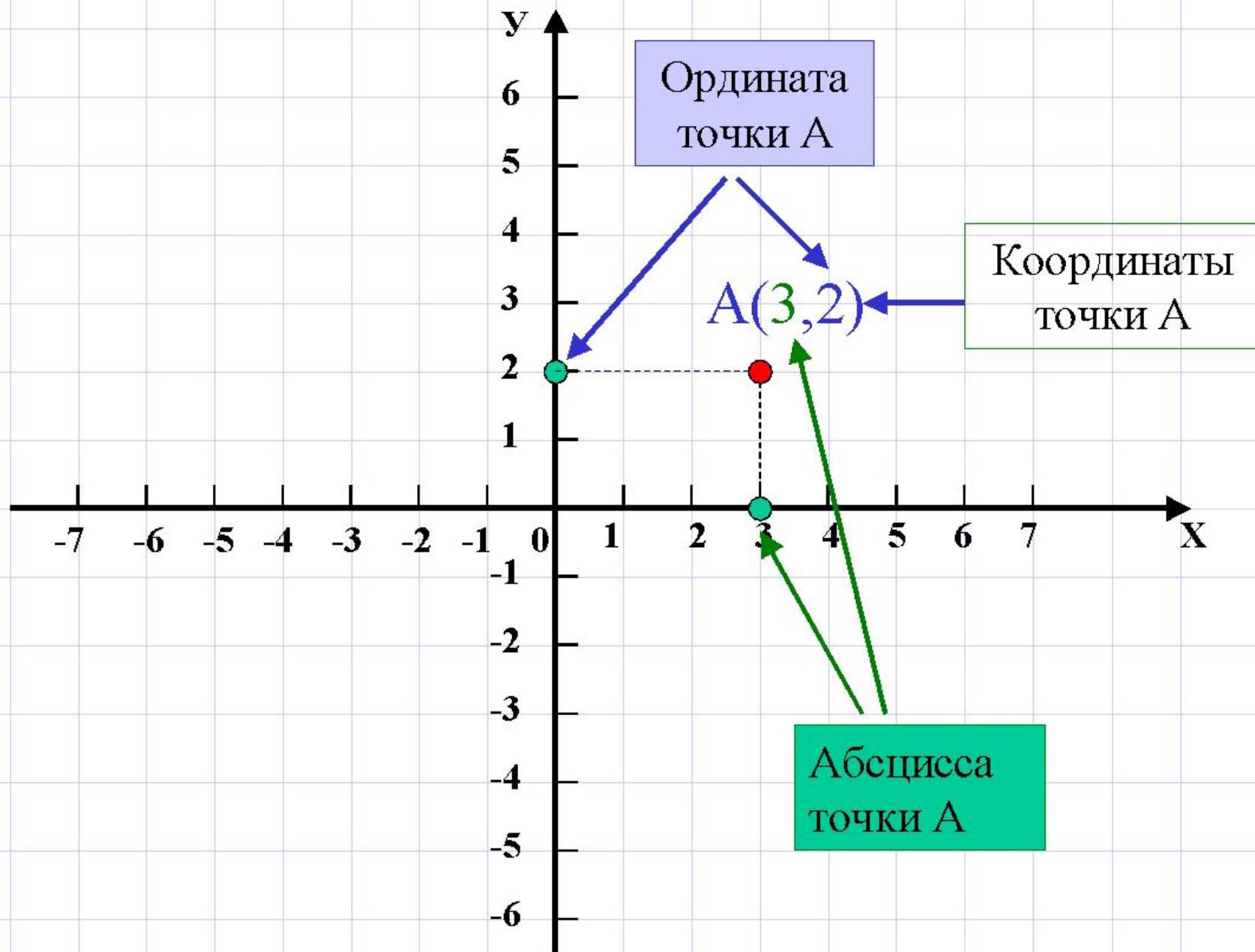
ее абсцисса и ордината

Каждой паре чисел соответствует одна точка плоскости, для которой эти числа являются **координатами**

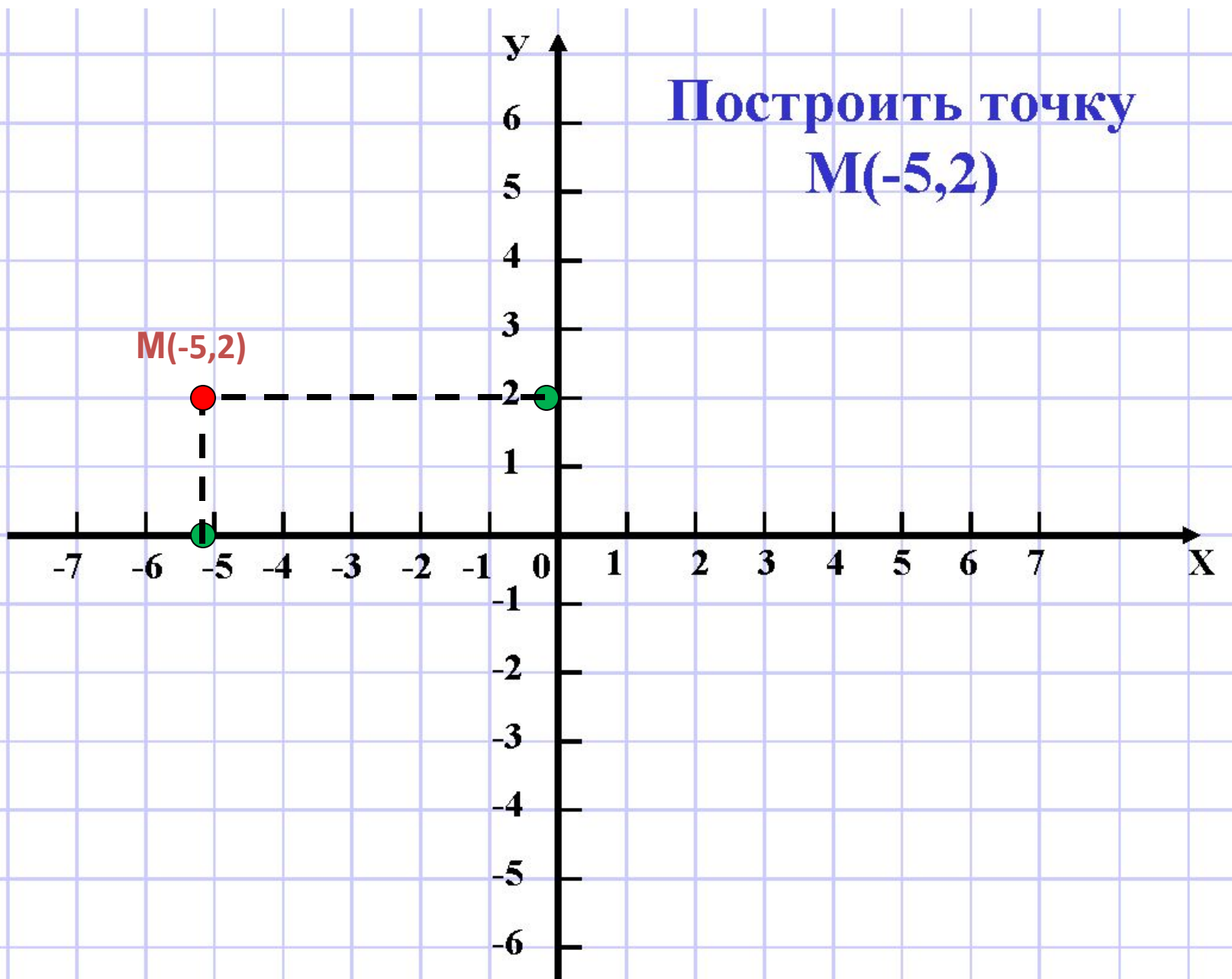
$M(x; y)$

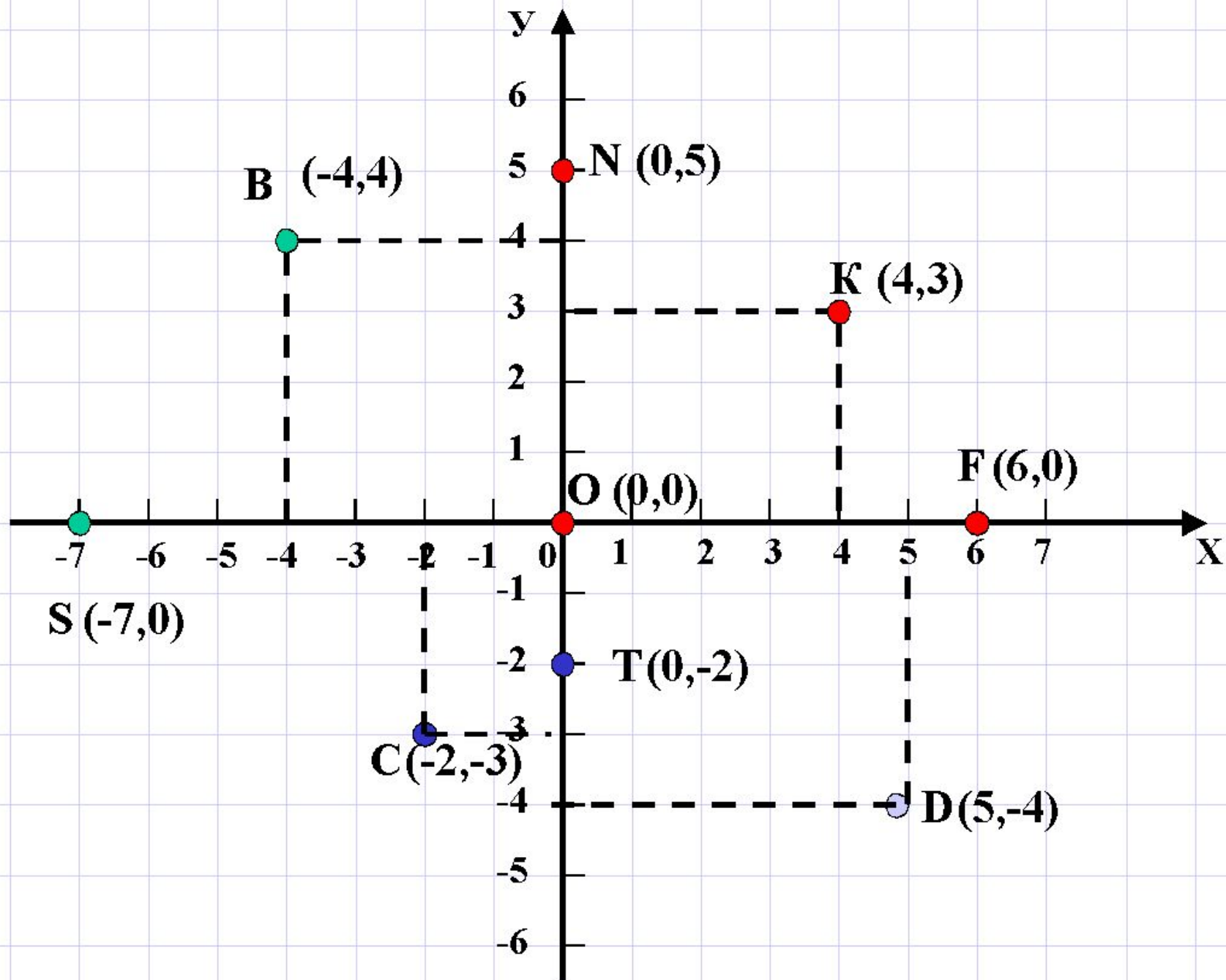
C ***(-4; -3)***





Построить точку
 $M(-5,2)$





Построить фигуру по точкам

Вариант 1

Вариант 2

A(6,6)

B(3,7)

C(0,8)

D(-3,5)

E(-6,3)

F(-8,5)

G(-5,7)

K(-15,-7)

L(-10,-5)

M(-6,-5)

N(-3,-6)

O(-1,-10)

P(5,-10)

R(6;-6)