

Кафедра географии, экологии и природопользования



Зав. кафедрой Водорезов Алексей Владимирович

28-19-36, 8-910-507-91-65

Направления подготовки - набор 2021 г.

Код НП	Направления подготовки	Направленность (профиль)	Кол-во бюджет. мест	Вступительные испытания (по приоритету), Минимальный балл		
Бакалавриат, очная форма						
05.03.02	География	Территориальное проектирование и геоинформационные системы	20	География 40	Математика 39 или Информатика и ИКТ 44	Русский язык 40
05.03.06	Экология и природопользование	Экологическая безопасность	20	Биология 39	Математика 39 или Химия 39 или География 40	Русский язык 40
44.03.05	Пед. образование (с двумя профилями подготовки)	География и Иностранный язык (Английский язык)	15	Общество знание 45	Иностранный язык 30	Русский язык 40
Магистратура, очно-заочная форма						
05.04.06	Экология и природопользование	Экологическая безопасность, природопользование и мониторинг природно-техногенных систем	8			

Зав. кафедрой Водорезов Алексей Владимирович

28-19-36, 8-910-507-91-65

Педагогический состав кафедры

Заведующий кафедрой

Доктора наук



Водорезов
Алексей Владимирович,
Кандидат географических наук, доцент,
Действительный член
Русского географического общества



Кривцов
Вячеслав Андреевич,
доктор географических наук,
профессор, профессор кафедры,
Заслуженный работник высшей школы РФ
Почетный профессор РГУ имени С.А. Есенина
Действительный член
Русского географического общества



Данилова
Инна Юрьевна,
доктор биологических наук, доцент,
профессор кафедры,
Почетный работник ВПО РФ.



Иванов
Евгений Сергеевич,
доктор сельскохозяйственных
наук, профессор, профессор кафедры,
член-корреспондент
Петровской академии наук и искусств,
Почетный работник ВПО России.



Муртазов
Андрей Константинович,
доктор технических наук,
доцент, профессор кафедры,
Почетный работник общего образования РФ,
Директор Астрономической обсерватории
РГУ имени С.А. Есенина.



Габибов Магомедрасул
Абдурашидович,
доктор сельскохозяйственных
наук, профессор кафедры

Кандидаты наук



Тобритов
Сергей Анисимович,
доцент, доцент кафедры,
кандидат биологических наук,
руководитель лаборатории
генетики млекопитающих



Комаров
Михаил Михайлович,
доцент кафедры,
кандидат географических наук



Воробьев
Алексей Юрьевич,
старший преподаватель,
кандидат географических наук



Черлакова
Алина Сергеевна,
доцент кафедры,
кандидат биологических наук



Юхина
Ирина Николаевна,
доцент кафедры,
кандидат географических наук

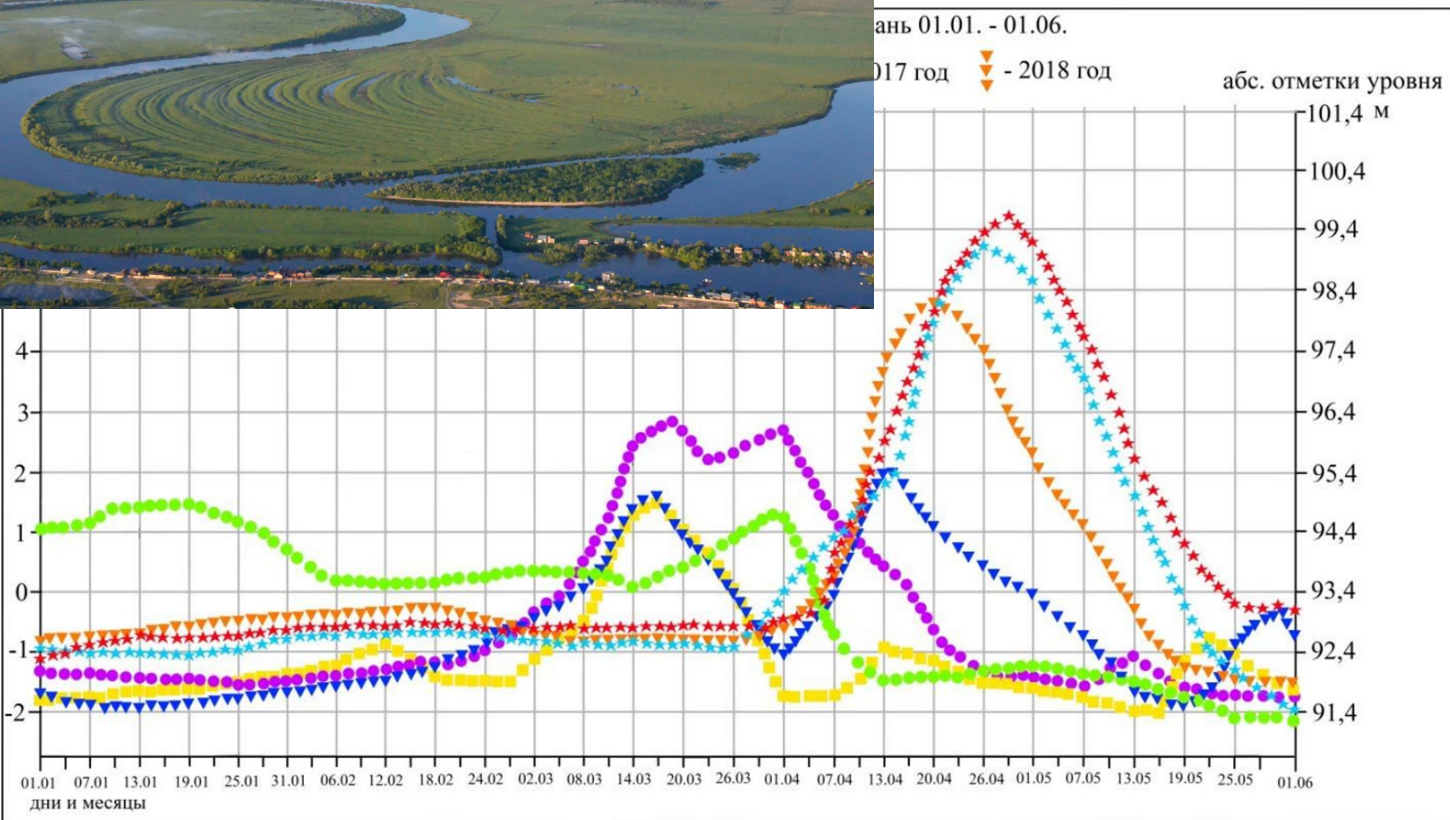


Варнаев
Алексей Николаевич,
доцент кафедры,
кандидат технических наук

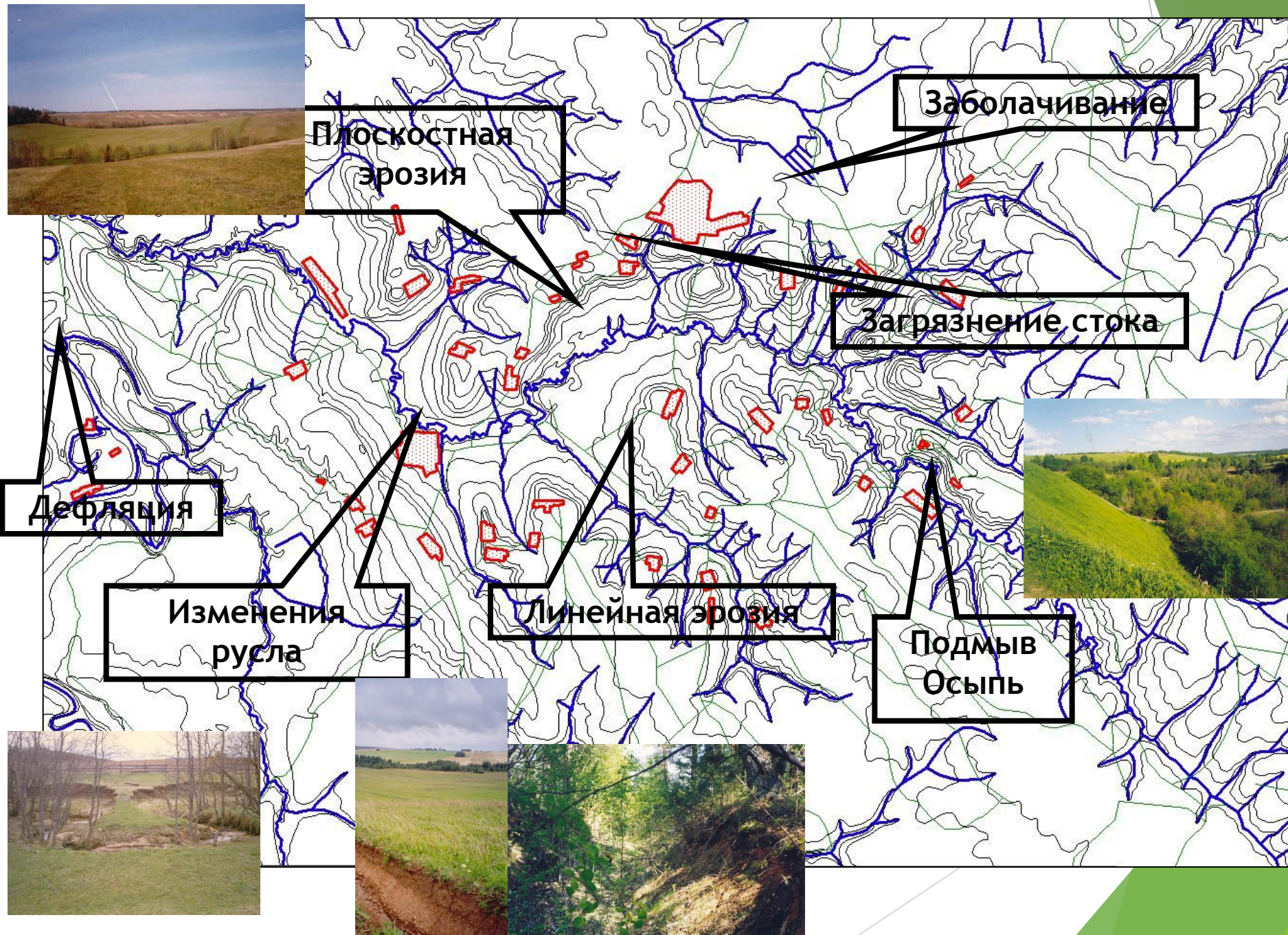


Бирюкова
Елена Вадимовна,
доцент, доцент кафедры,
кандидат географических наук

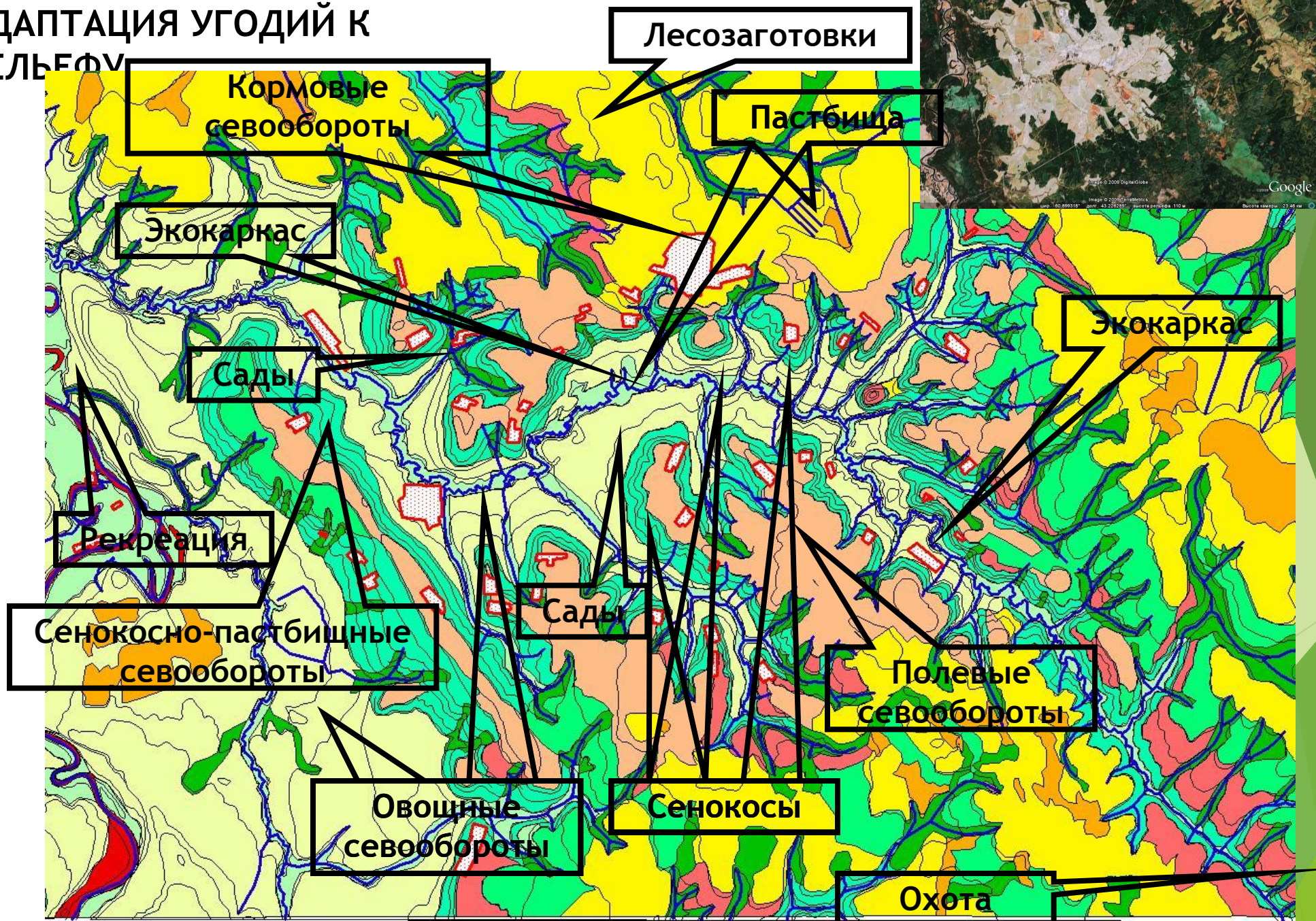
Учебная деятельность



АРЕАЛЫ НЕБЛАГОПРИЯТНЫХ И ОПАСНЫХ ПРОЦЕССОВ



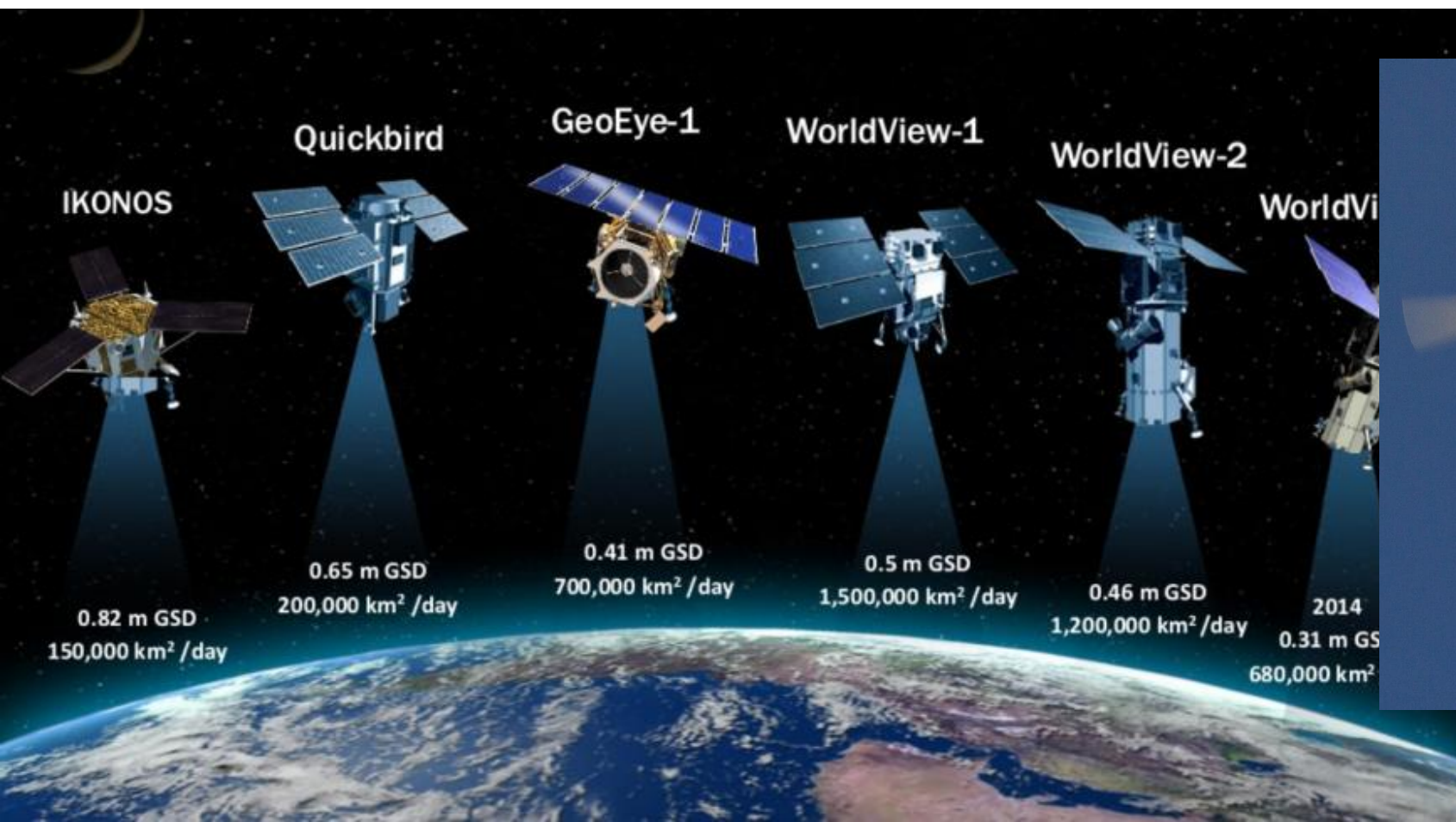
АДАПТАЦИЯ УГОДИЙ К РЕЛЬЕФУ



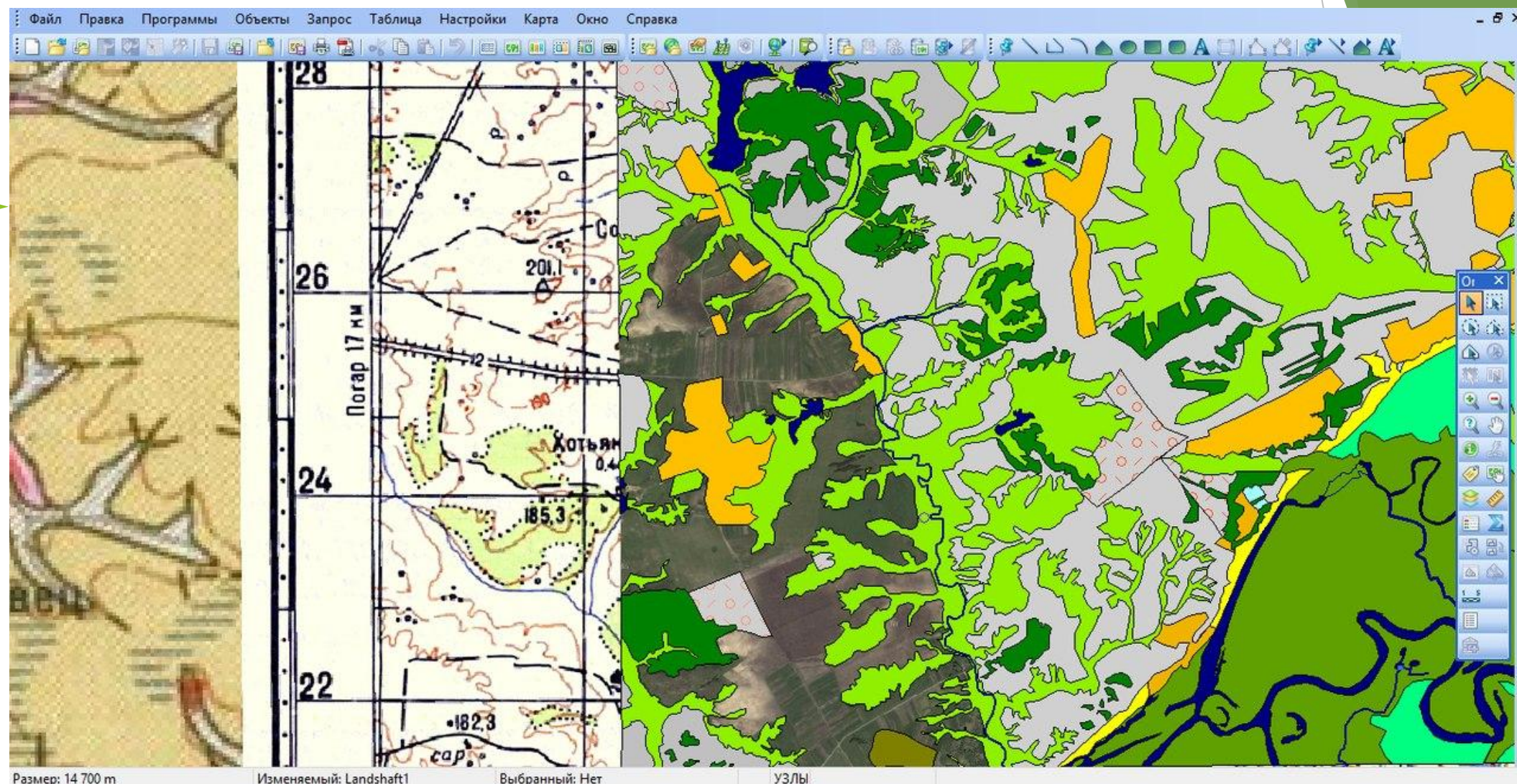
Учебная деятельность

Космическая съемка

АФС

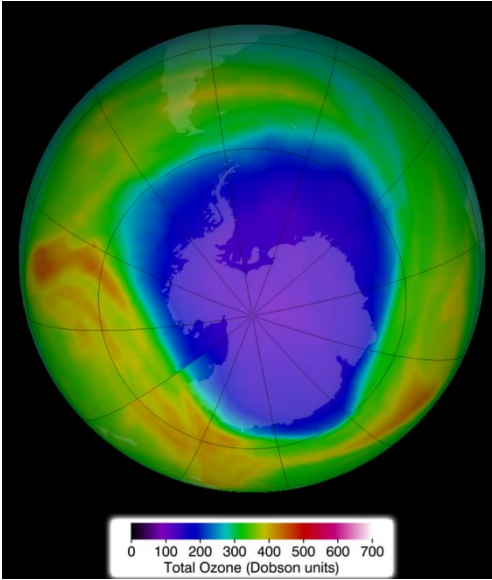


Дешифрирование дистанционных снимков

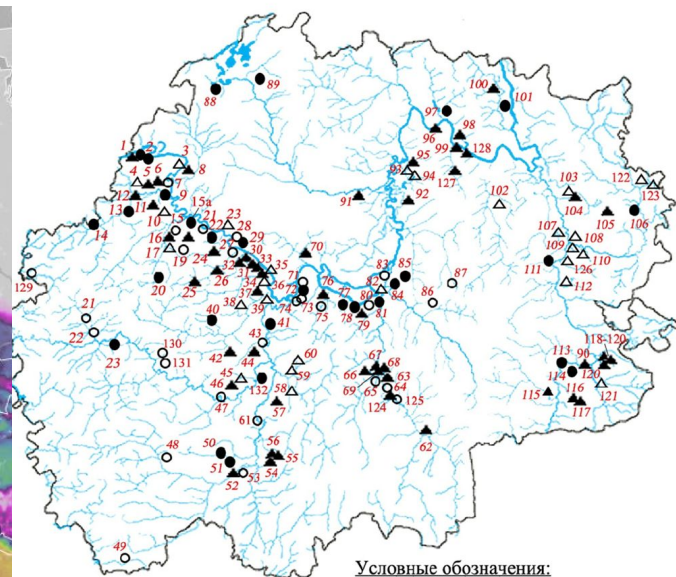
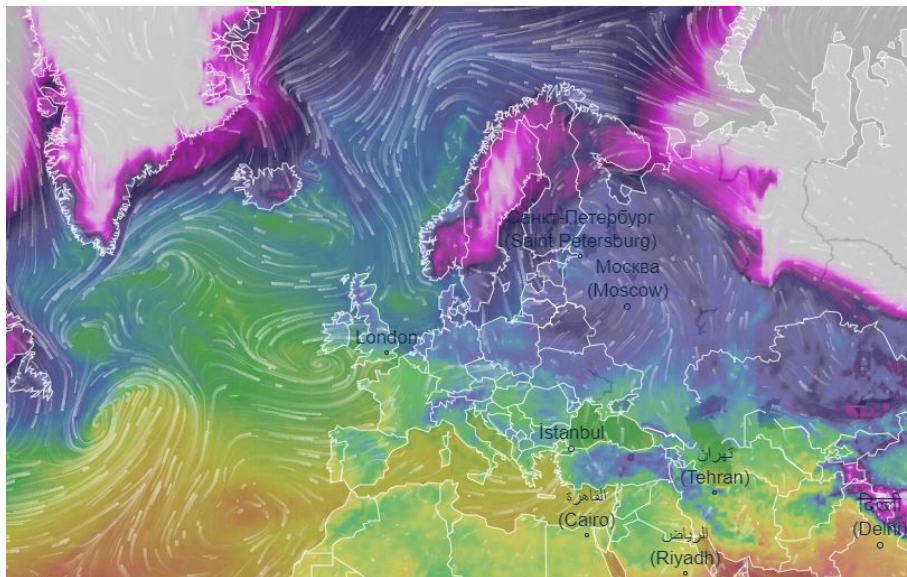
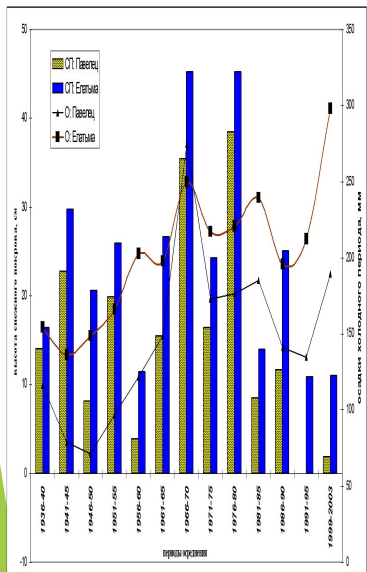


Дешифрирование космического снимка территории Воронежской области

Учебная деятельность



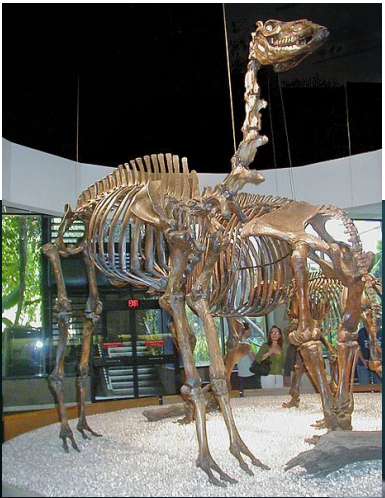
enthält
Aspartam = AminoSweet



Условные обозначения:

время перехода грунтовых фортификаций древних городов
к кремлятичному состоянию, лет назад

Причины вымирания в прошлом и настоящем



Род Camelops впервые появился в среднем плиоцене (около 4,0-3,2 миллиона лет назад в Северной Америке и вымер в конце плейстоцена)

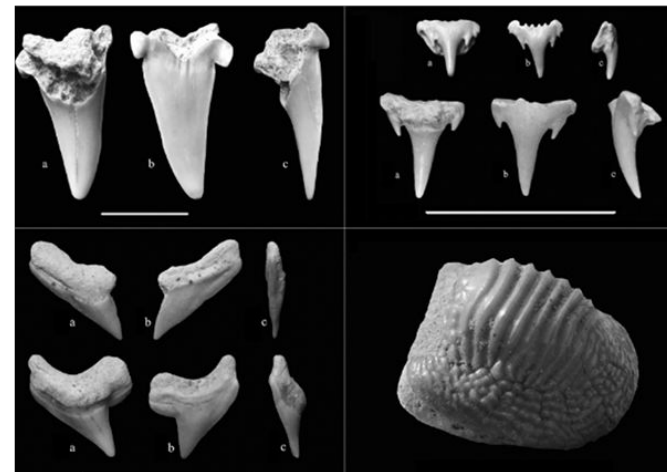
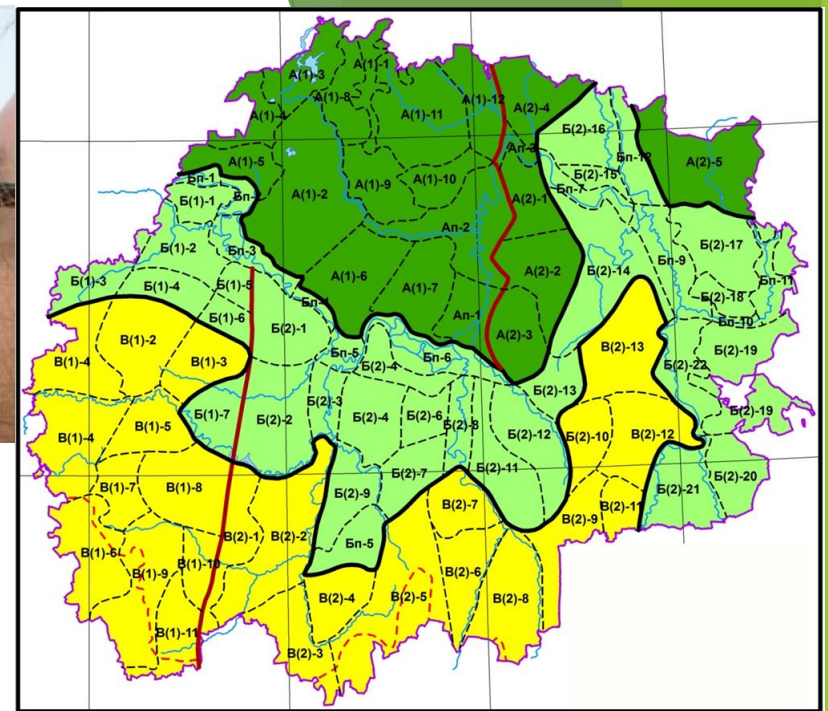


Колумбийский мамонт : средний плейстоцен - ранний голоцен

Совместная работа с федерацией воздухоплавания



Учебные практики



Колокольчик алтайский - вид Красной книги Рязанской области

Учебные практики



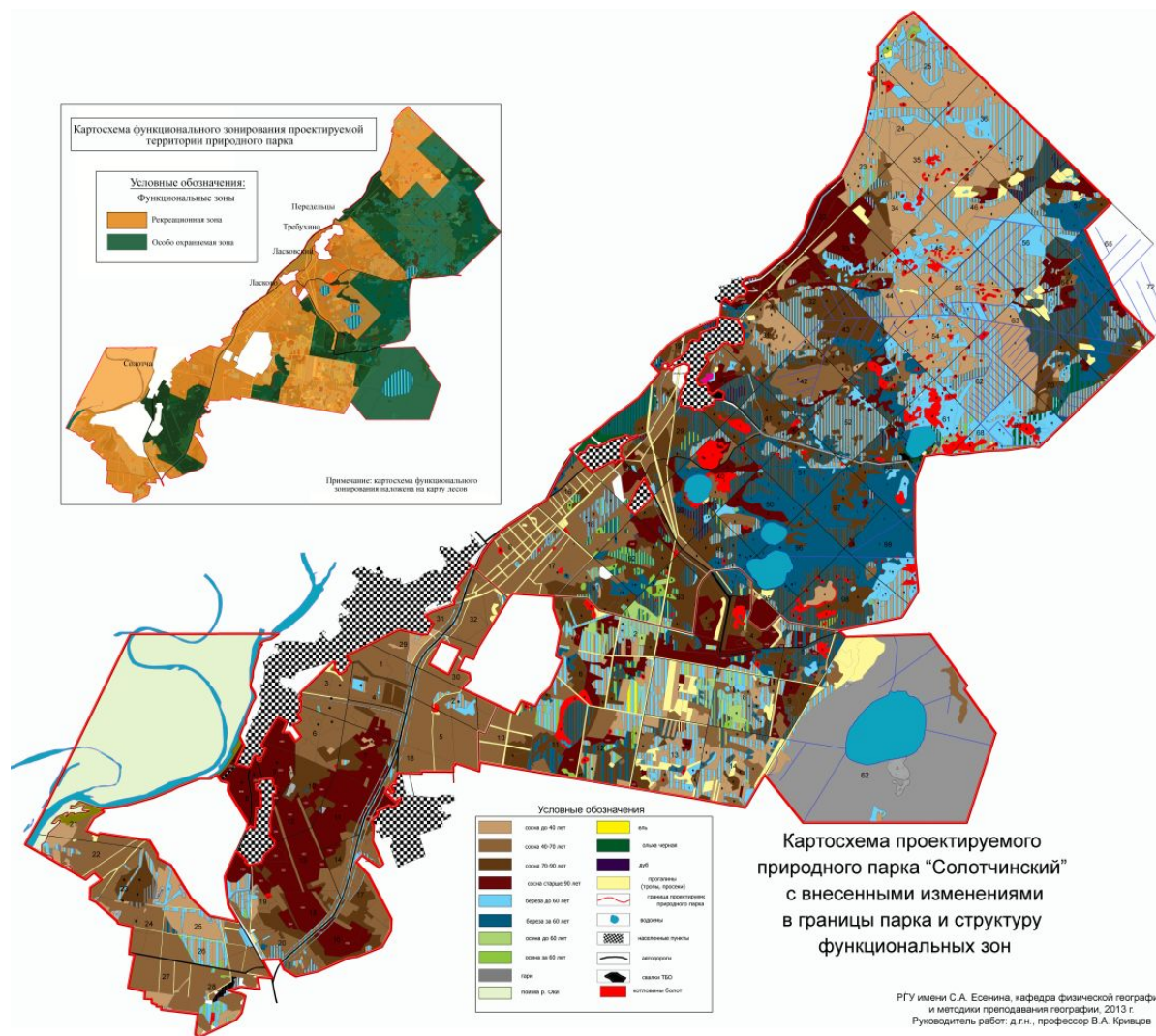
Комплексное изучение природы Армении

Группа студентов на вершине вулкана Арагац - 3890 м



Полевые практики в Рязанской области

Участие в научных исследованиях: Проектирование новых особо охраняемых природных территорий и разработка ландшафтных карт



Пример: проект природного парка «Солотчинский», созданный по заданию Минприроды Рязанской области

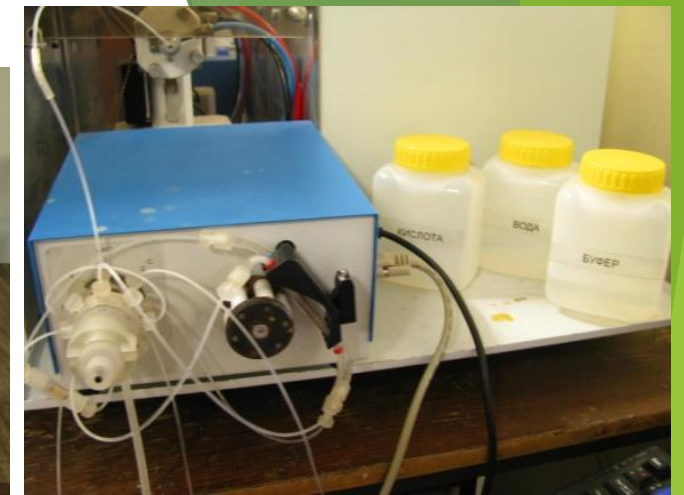
Участие в научных исследованиях: Лаборатория геохимии ландшафтов



Электронный иономер
И-160М



Иономер - милливольтметр
ЭВ-74



Пламенный атомно-
абсорбционный
спектрометр «Спектр-5-4»



Фотоэлектрический
колориметр КФК-2

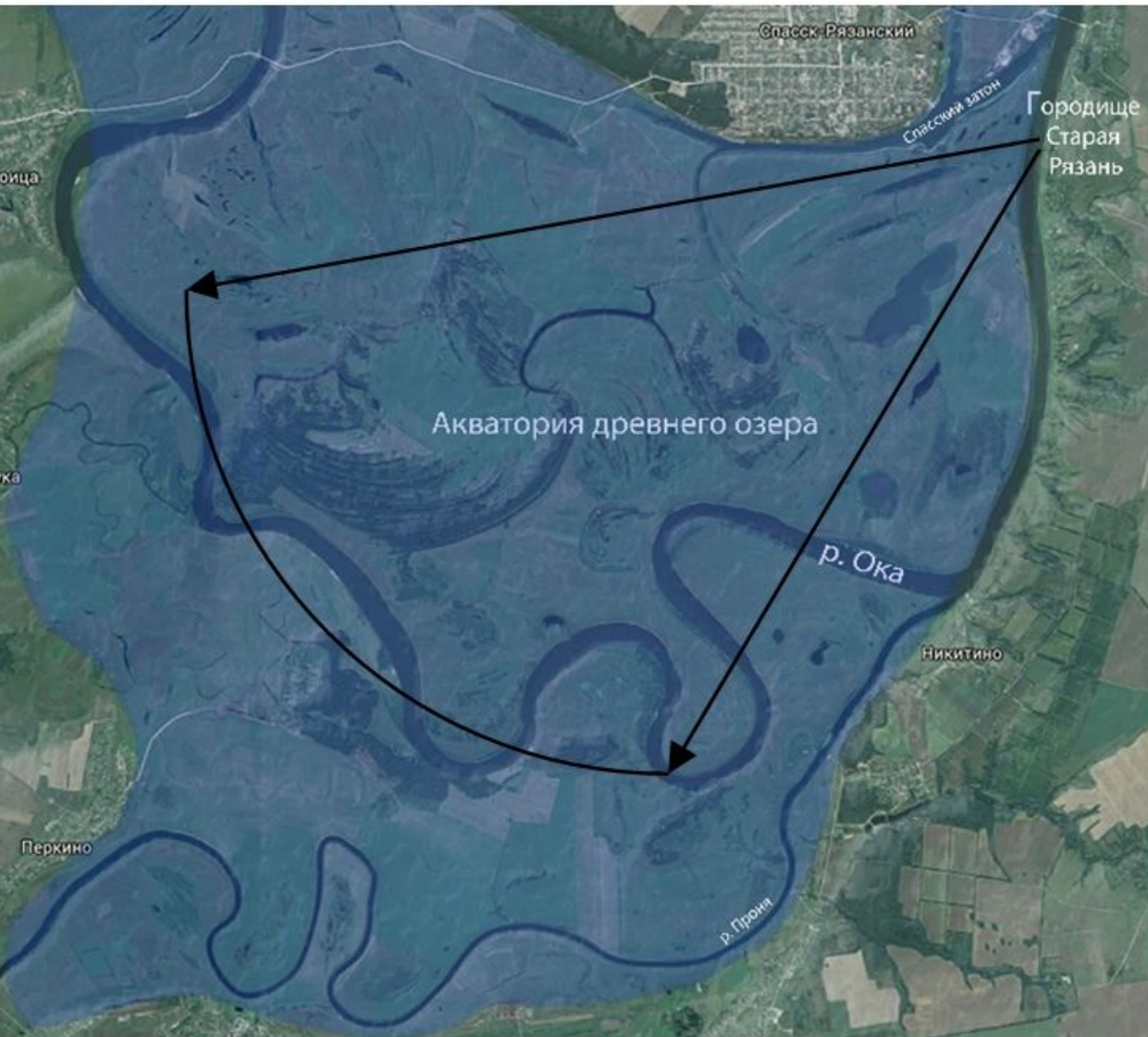


Концентратор БК-01, соединенный
с ААС «Спектр-5-4»

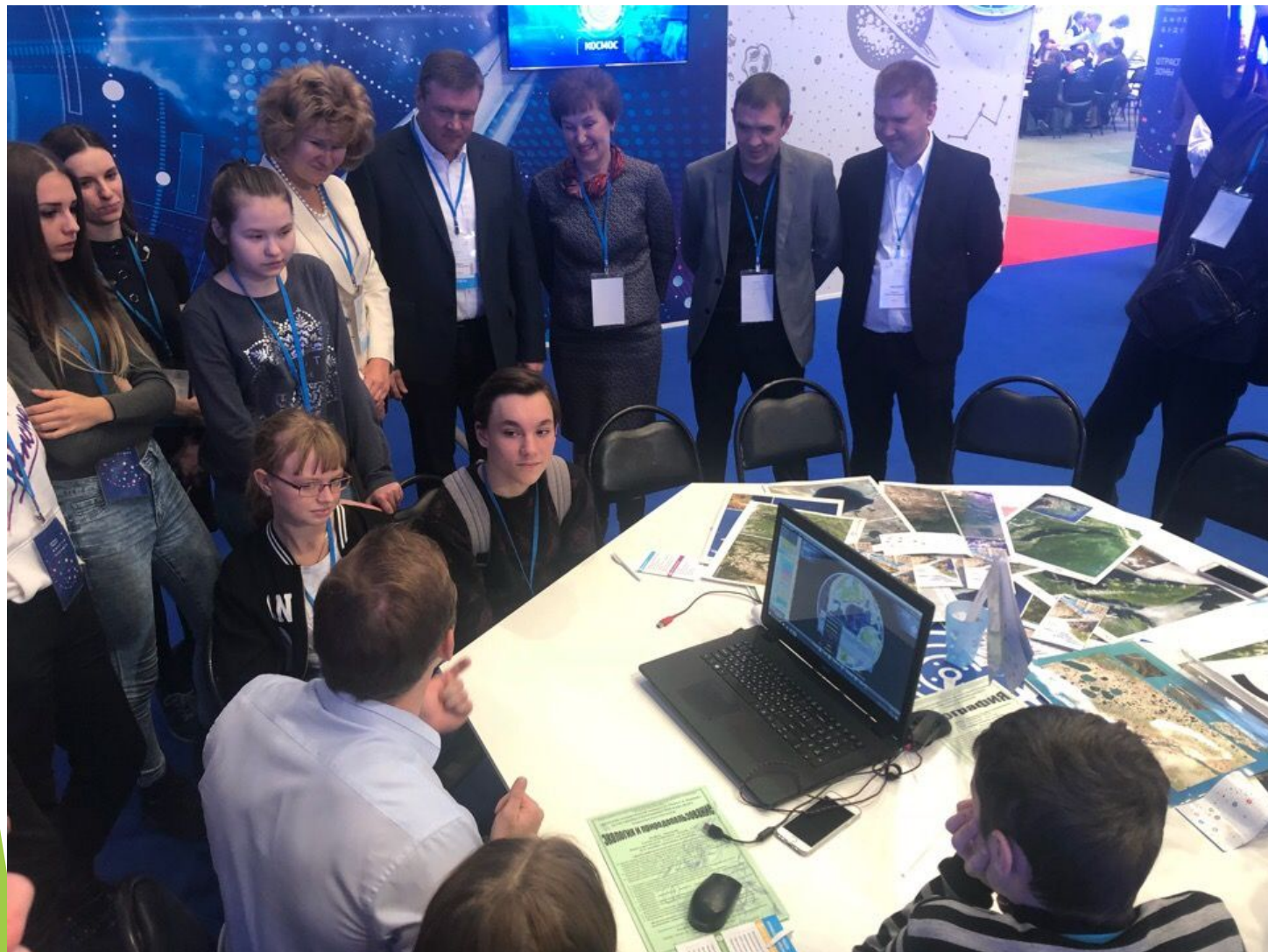


Гамма-спектрометр
«Мультирад»

Изучение изменения климата

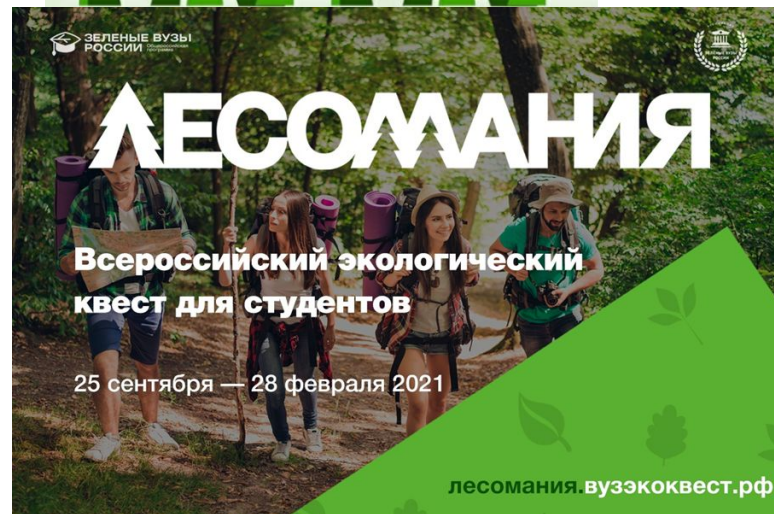


Участие студентов в образовательных акциях и форумах



Фестиваль профессий

Волонтерский отряд «EcoTeam»



Экскурсии на производственные объекты
ГК «Русская кожа»

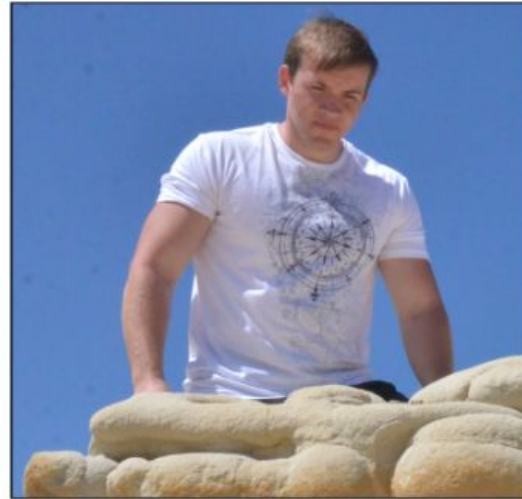
Выпускники - географы и экологи последних лет



**Царев
Алексей
Викторович,
геодезист
Покоритель
Эльбруса, 5642 м.**



**Долгова Татьяна
Андреевна,
Ведущий специалист
отдела ГИС-географ
ООО "Гео Иннотер"**



**Солонин Сергей
Валерьевич, ведущий
спец.-эксперт отдела
гос.эколог. надзора
по Рязанской области
Приокского межрег.
управления
Росприроднадзора**



**Гермони Мария
Евгеньевна,
Зам. начальника
отдела по благо-
устройству управления
благоустройства города
администрации г. Рязани**

Спасибо за внимание!

