


Техническое задание по написанию ПО





Требуется написать ПО двухфакторная аутентификация.

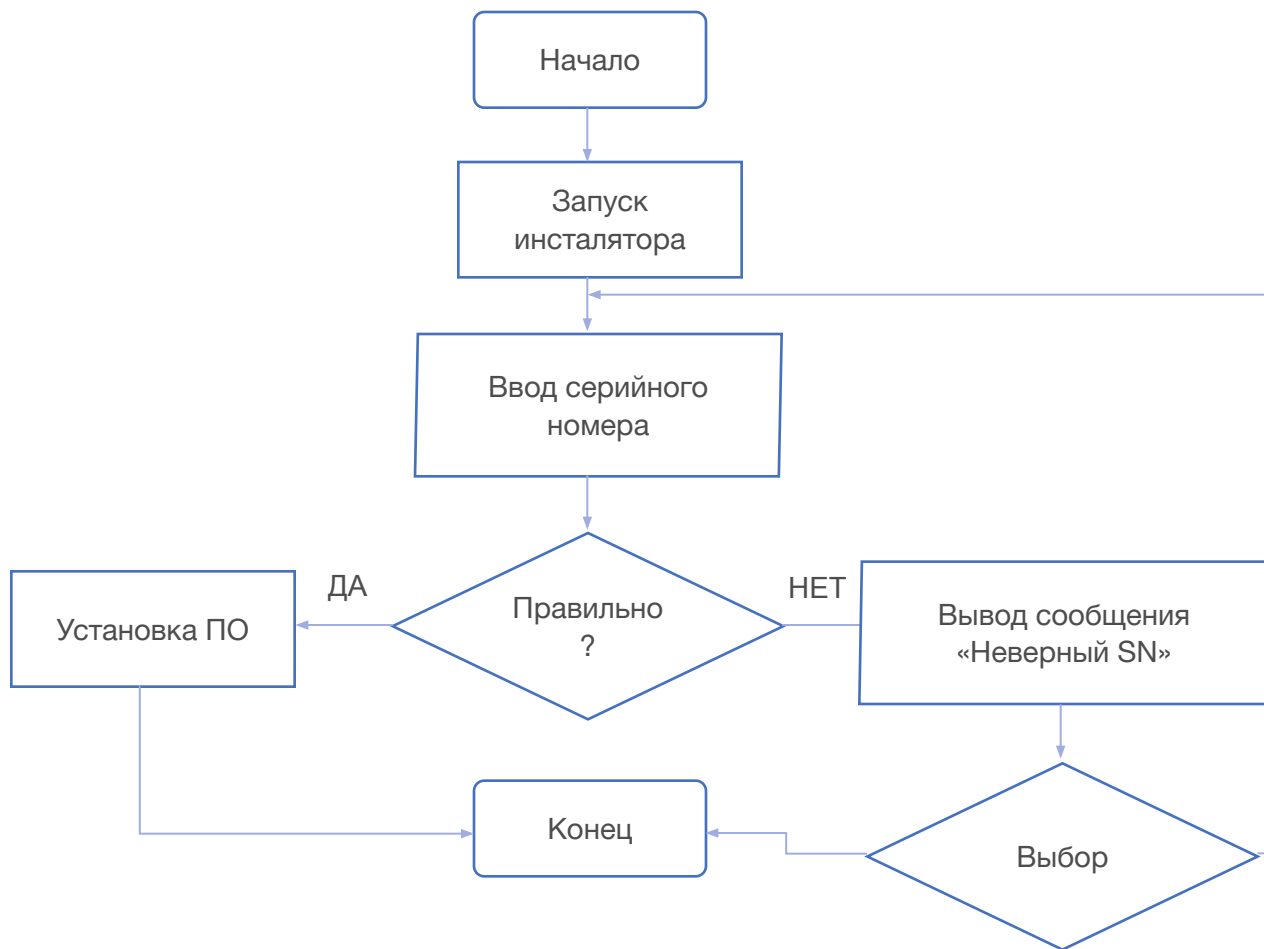
1-й фактор: пользователь разблокирует свой ПК с помощью пароля

2-й фактор: На экране появляется графическое окно с надписью, например приложите вашу карточку-идентификатор к определенному месту на лицевой панели ПК (Это место будет обозначено специальной наклейкой на лицевой панели системного блока). В этот момент блокируется клавиатура и мышь. Система ожидает определенное время, например 30 сек. Пользователь прикладывает свою карточку к считывателю. Если карточка правильная – тогда разблокируется клавиатура, мышь и запускается рабочий стол с занесением информации в ЛОГ. Если карточка неправильная, программа должна выдать соответствующее сообщение об отказе в допуске с занесением информации в ЛОГ. После этого система переходит обратно к окну запроса пароля. Если карточки нет или пользователь забыл ее дома, то через тех-же 30 секунд система опять требует введение пароля.

Администратор ПК может управлять карточками пользователей.

Также на ПК храниться лог, в котором информация (кто и когда заходил на ПК), этот же ЛОГ должен иметь возможность храниться на сетевом ресурсе.

Алгоритм установки ПО



Интерфейс ПО

Запуск GUI под Администратором, требуется имя пользователя и пароль Администратора

Пользователь	Пользователь в системе	ID карты
Иванов А.Н.	USER1	05 60 20 12
Петров С.П.	USER1	12 DR 10 W2
Лаптев Ю.	USER1	04 45 KT Q1
.....		

Путь к логу

Добавить пользователя

Редактировать пользователя

Удалить пользователя

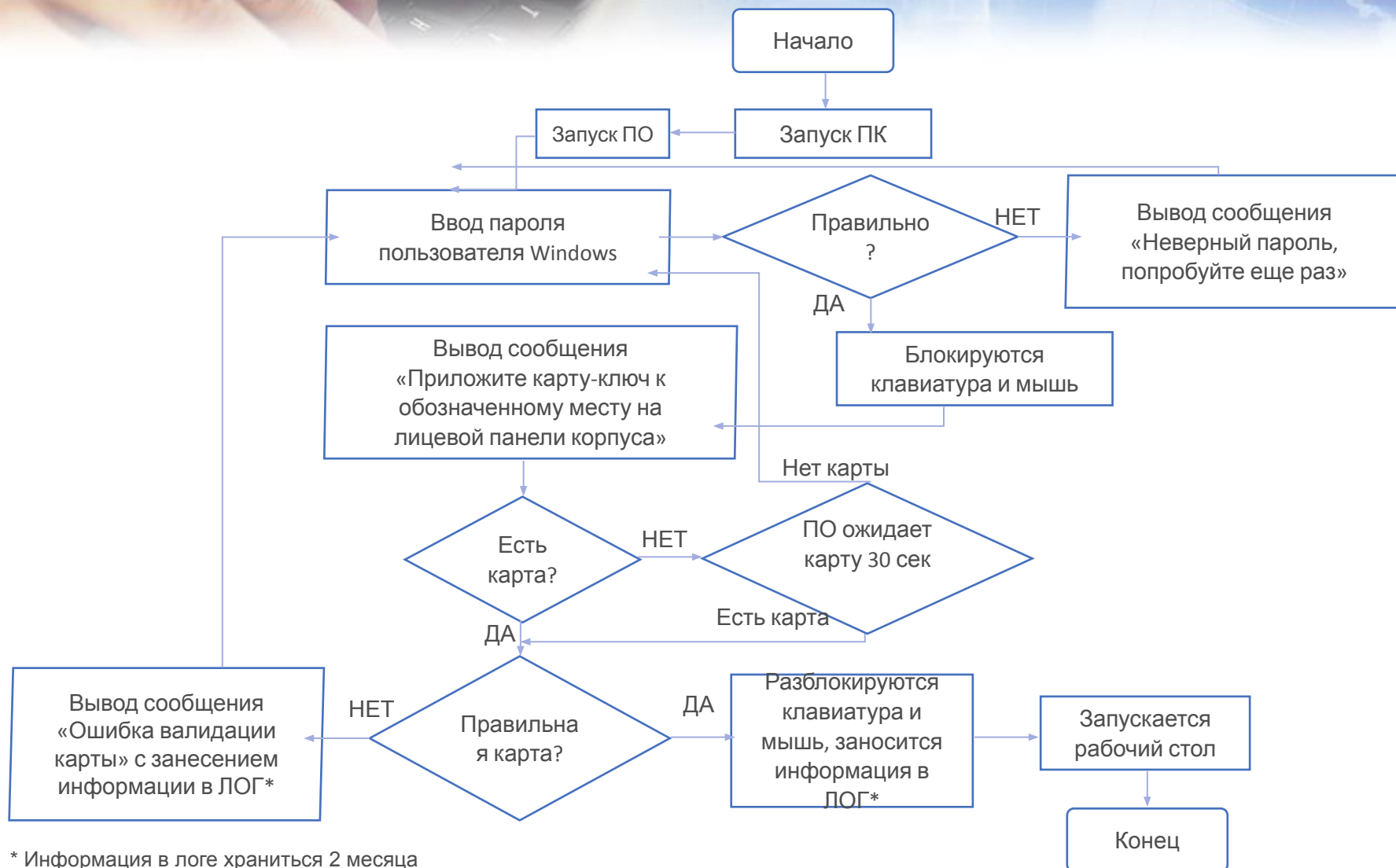
Считать ID карты

Сохранить

Отменить

Обзор

Алгоритм работы ПО



* Информация в логе храниться 2 месяца



Программа пишется по такому сценарию:

- Фильтр-Драйвер 2-го кольца. Садится на виртуальную шину COM и слушает их. (К одному из COM портов будет подключено устройство для считывания RFID/NFC карточек)
- Стартует во время загрузки системы. Всегда права Админа
- ГУИ, которая и выполняет все действия. Стартует в автозагрузки пользователя. Работает под правами пользователя
- Обработчик – прослойка между фильтром-драйвером и ГУИ. Запускает либо админ либо пользователь