

1.3 Сечения

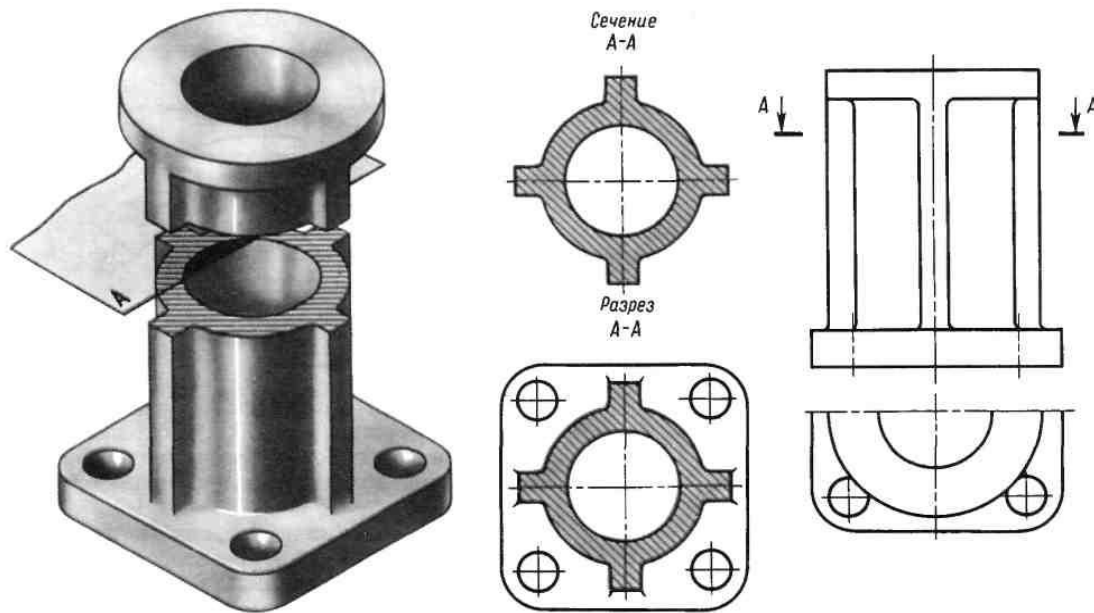
Это изображение детали, полученное при мысленном рассечении ее плоскостью.

В сечении изображается только то, что лежит в секущей плоскости, исключения составляют линии отверстий цилиндрической и конической формы

Сечение бывает вынесенное и наложенное

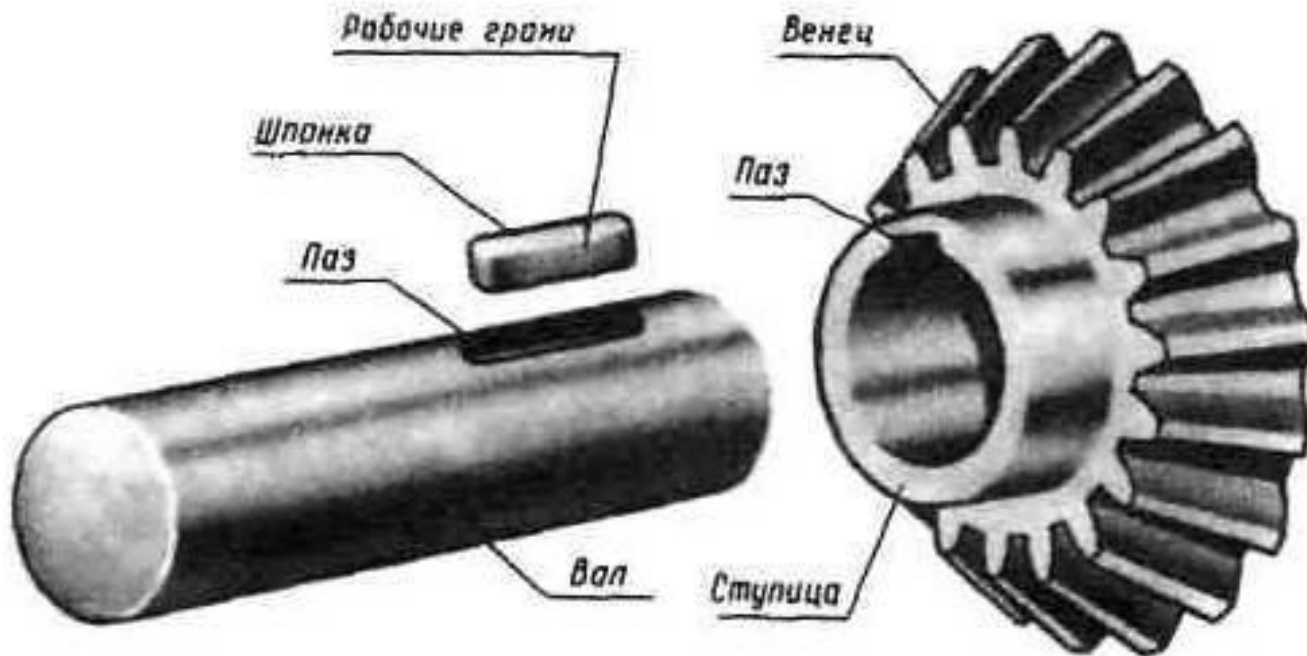
Контур вынесенного сечения выполняют сплошной основной линией, а контур наложенного сплошной тонкой линией

Разница между разрезом и сечением



Разница между разрезом и сечением заключается в том, что в сечении изображается только то, что лежит в секущей плоскости, см. рисунок, исключение составляют линии ограничивающие поверхности отверстий цилиндрической и конической формы.

Шпоночные соединения



1.3.1 Вынесенное сечение

1.3.2 Наложенное сечение

