

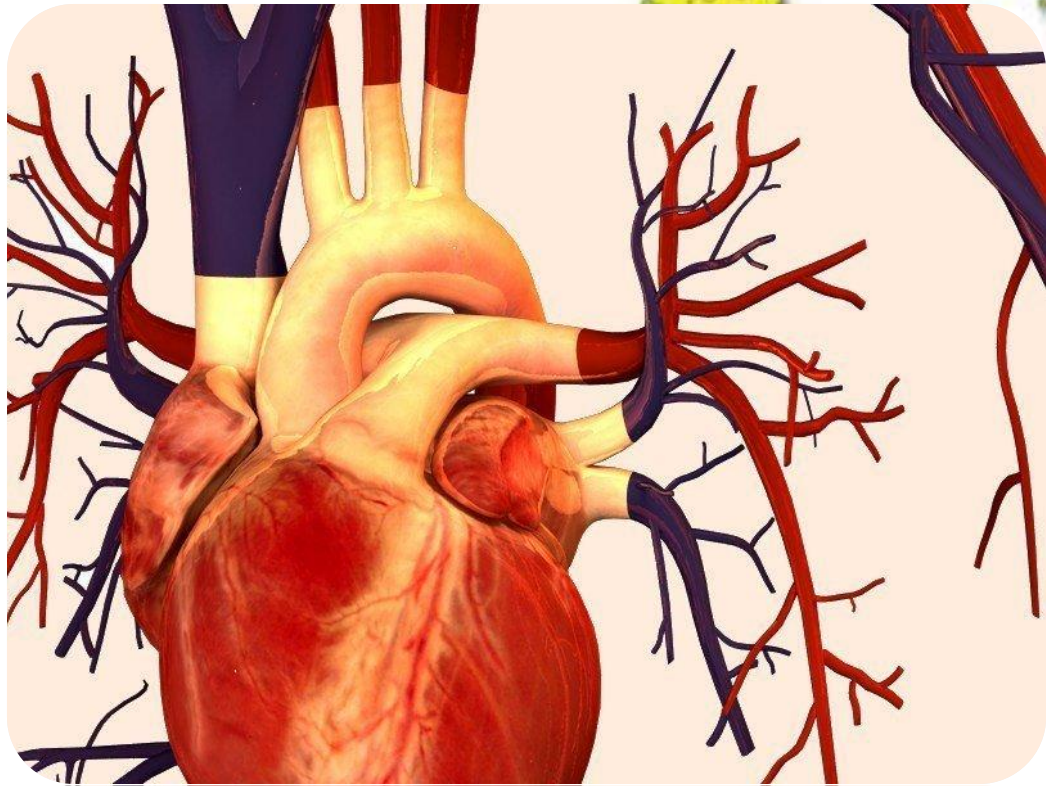
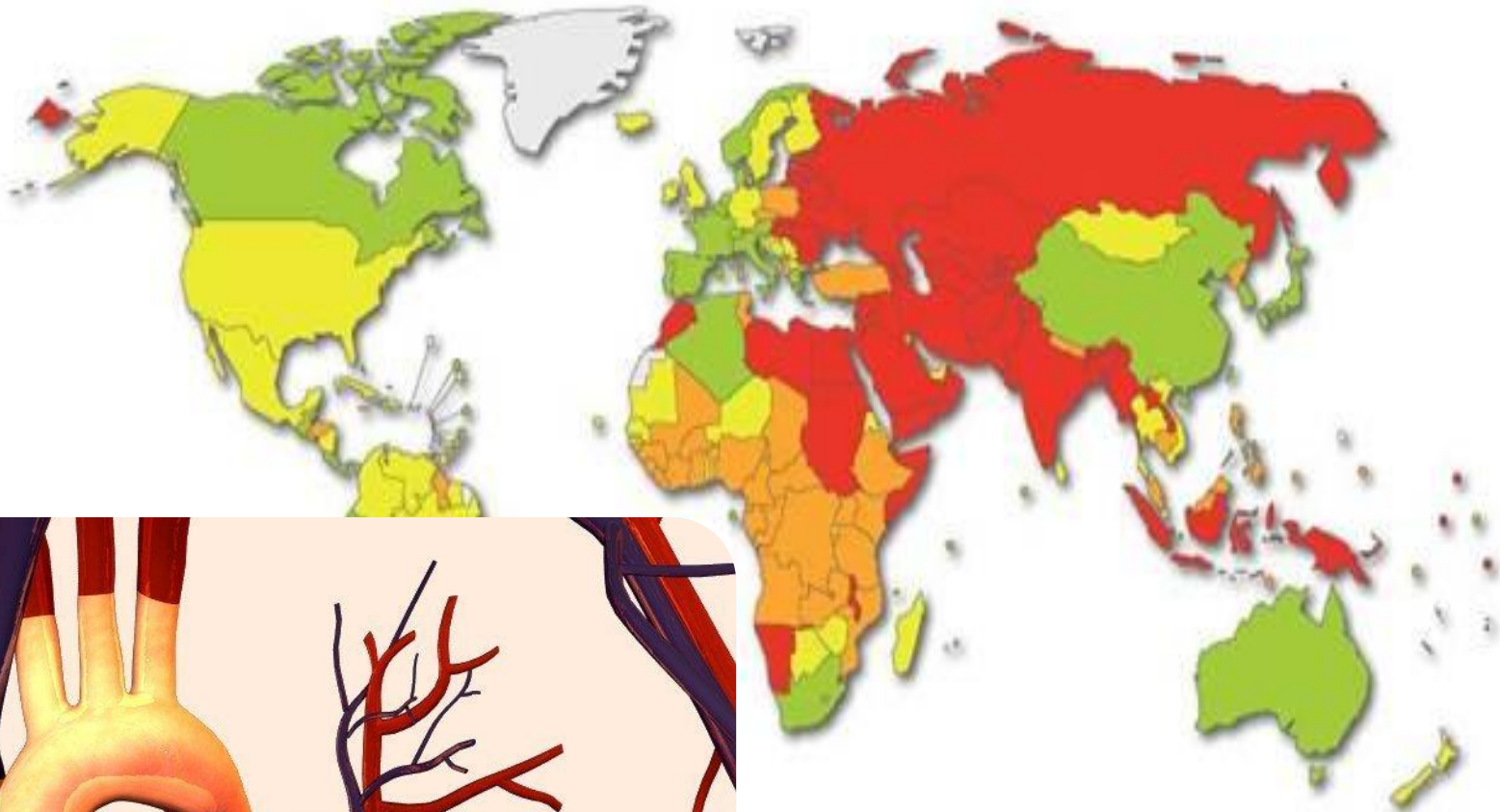
Областное государственное автономное профессиональное образовательное учреждение «Старооскольский медицинский колледж»

Выпускная квалификационная работа

Распространенность ИБС по Старооскольскому округу

**Студентки 344 группы
специальности**

**340201 Сестринское дело
Нязовой Сафии
Баходыровны
Научный руководитель
Прокудина Ольга
Александровна**

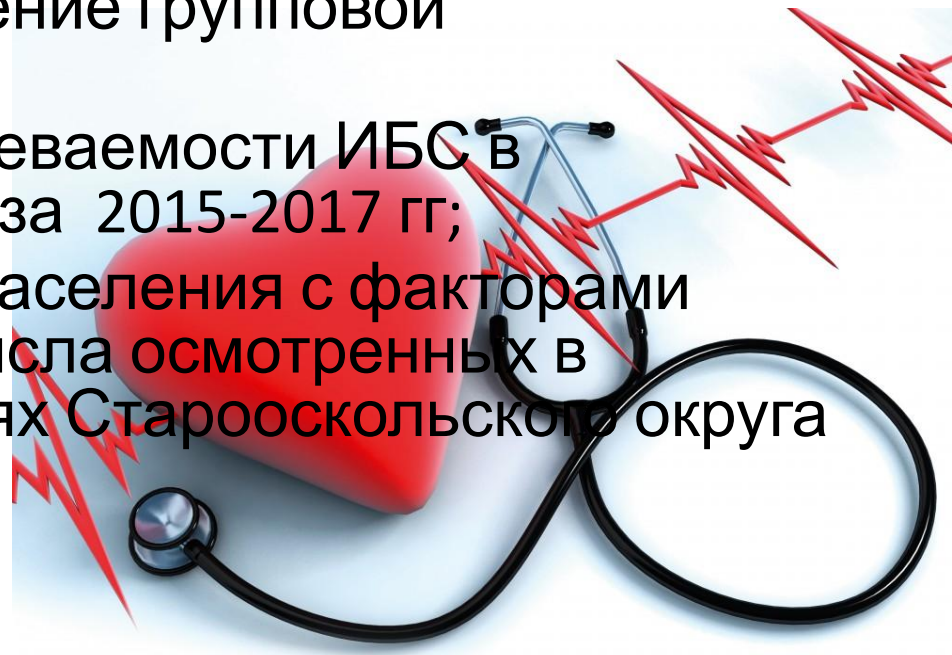


Цель исследования: оценка
распространенности ишемической
болезни сердца в Старооскольском
округу



Задачи данной работы:

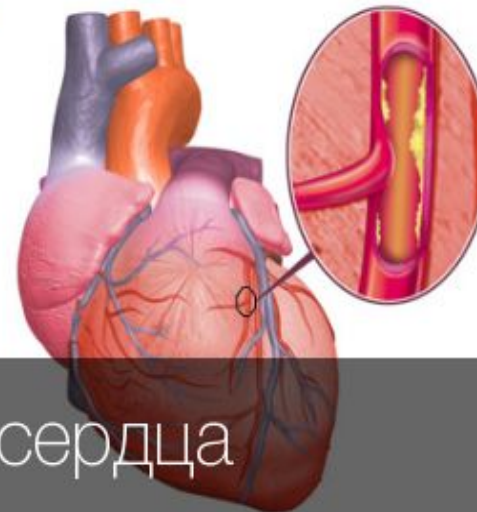
- изучить учебно-методическую литературу, отражающую вопросы, как самого заболевания, так и его профилактики;
- - провести сравнительный анализ распространенности ишемической болезни сердца городского и сельского населения Старооскольского округа;
- - проанализировать значение групповой принадлежности;
- - изучить динамику заболеваемости ИБС в Старооскольском округе за 2015-2017 гг;
- - провести анализ групп населения с факторами риска развития ИБС из числа осмотренных в медицинских организациях Старооскольского округа





Ишемическая болезнь сердца -

состояние, характеризующееся нарушением кровоснабжения миокарда вследствие поражения коронарных артерий



Ишемическая болезнь сердца

Коронарные артерии обеспечивают доставку крови к мышце сердца



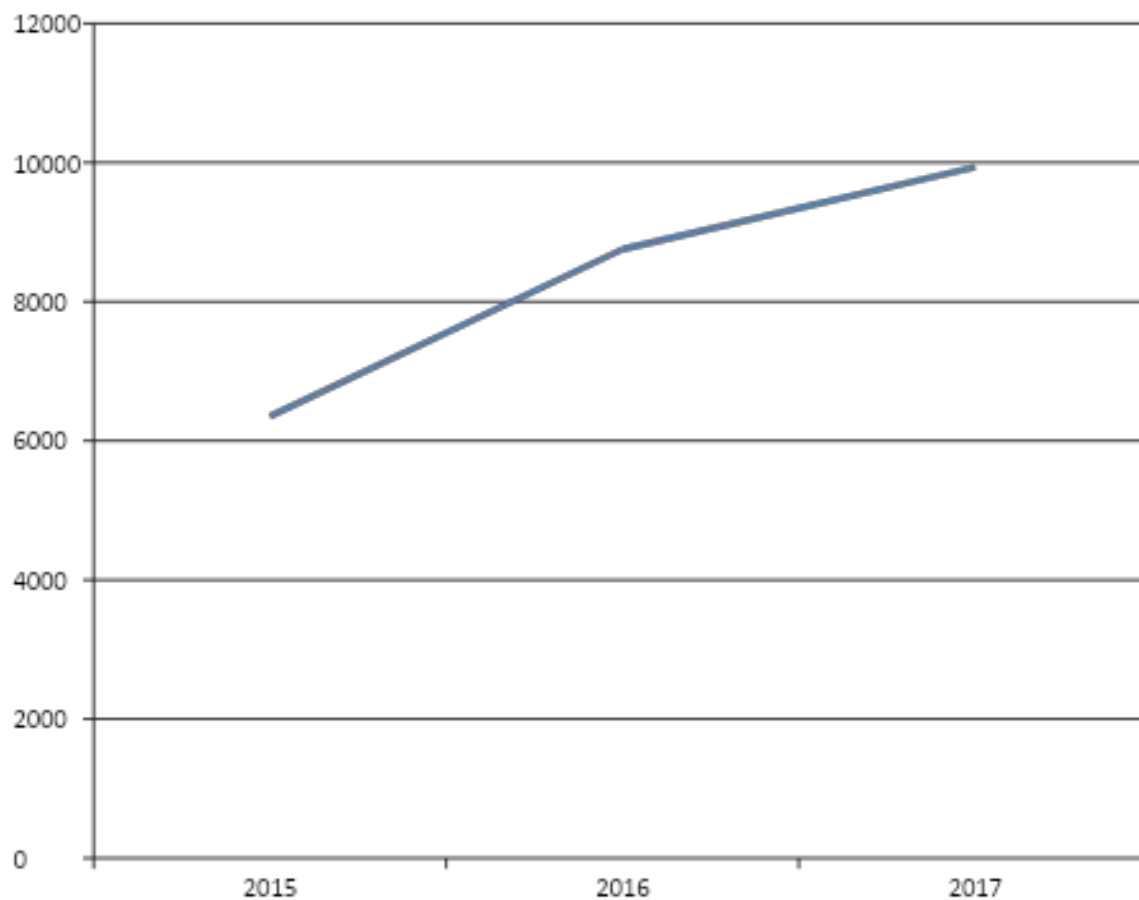


Рис.1. Показатель распространенности ИБС среди населения Старооскольского района, в пересчете на 100000 тыс. населения.

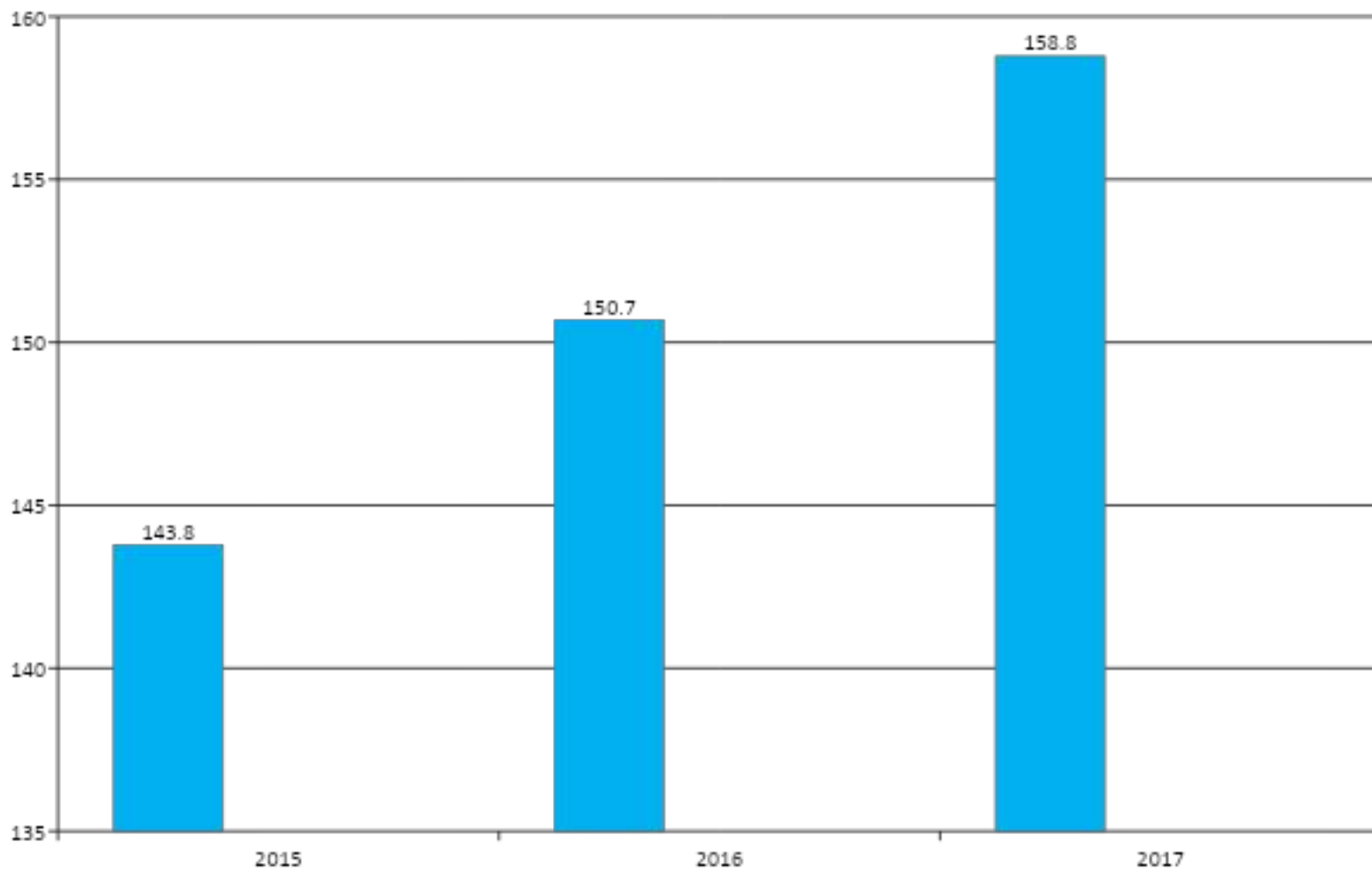


Рис. 2. Показатель распространенности ОИМ среди населения Старооскольского района, в пересчете на 100000 тыс. населения.

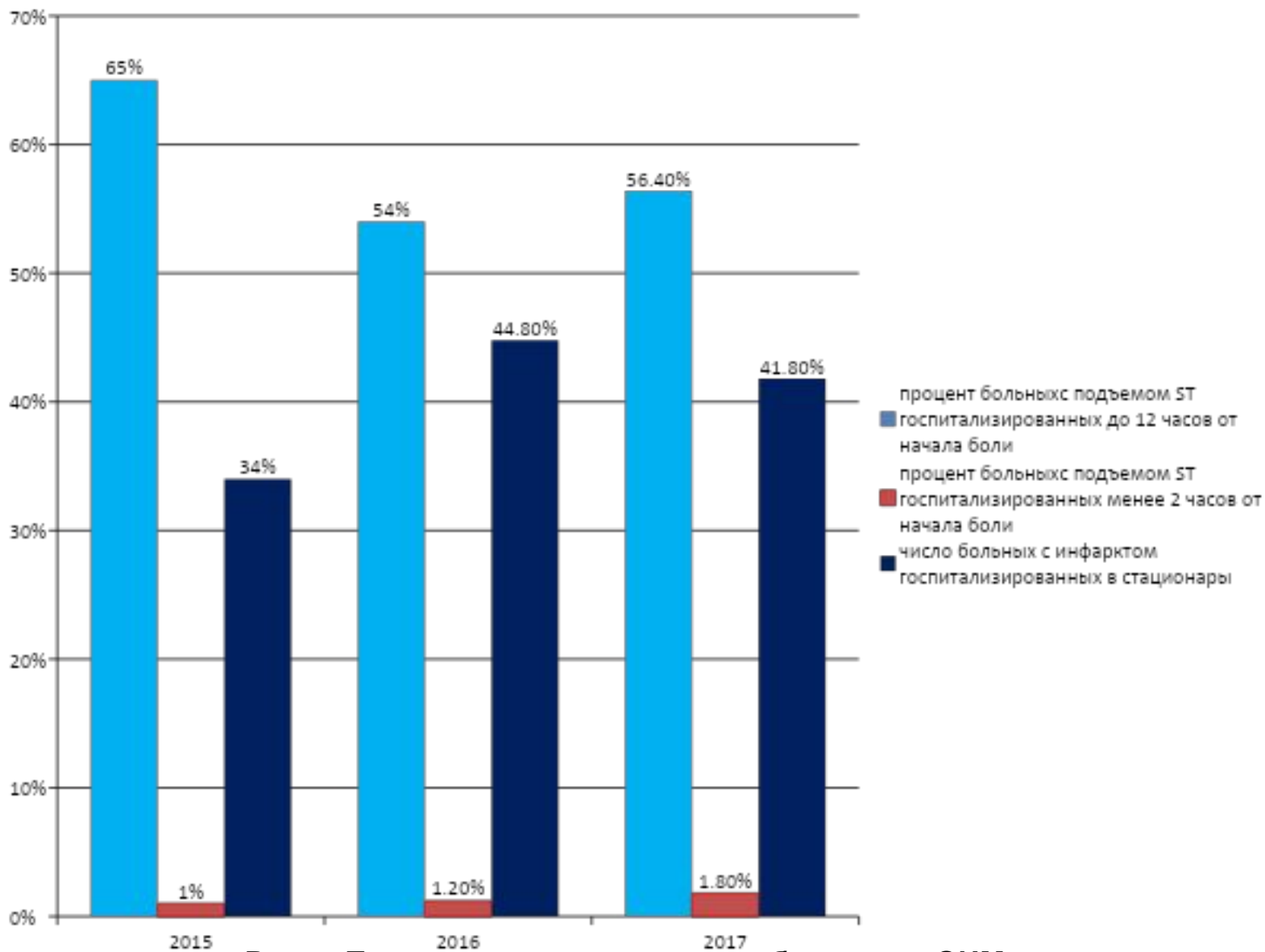


Рис. 3. Показатели госпитализации больных с ОИМ

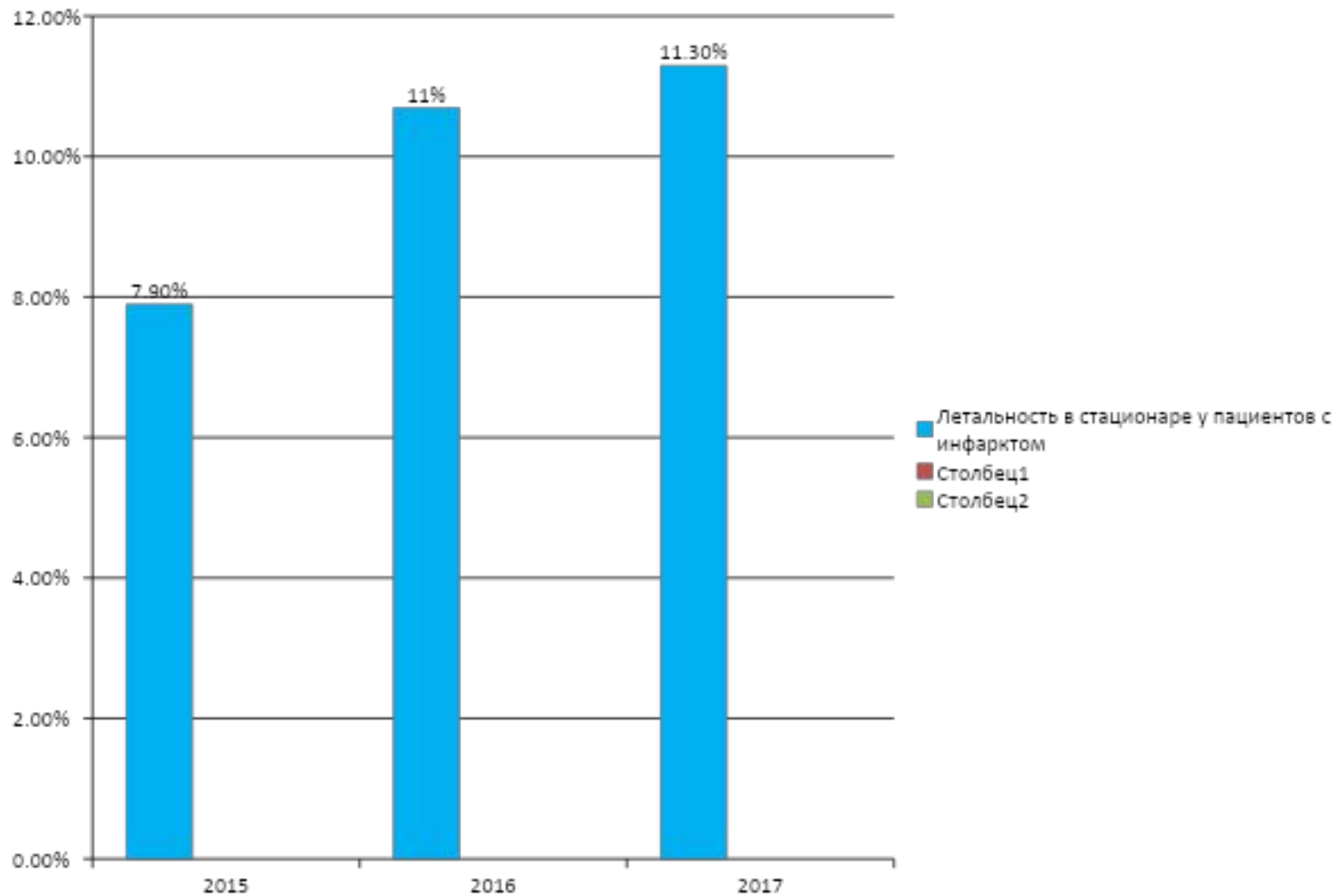


Рис.4. Летальность в стационаре у пациентов с инфарктом

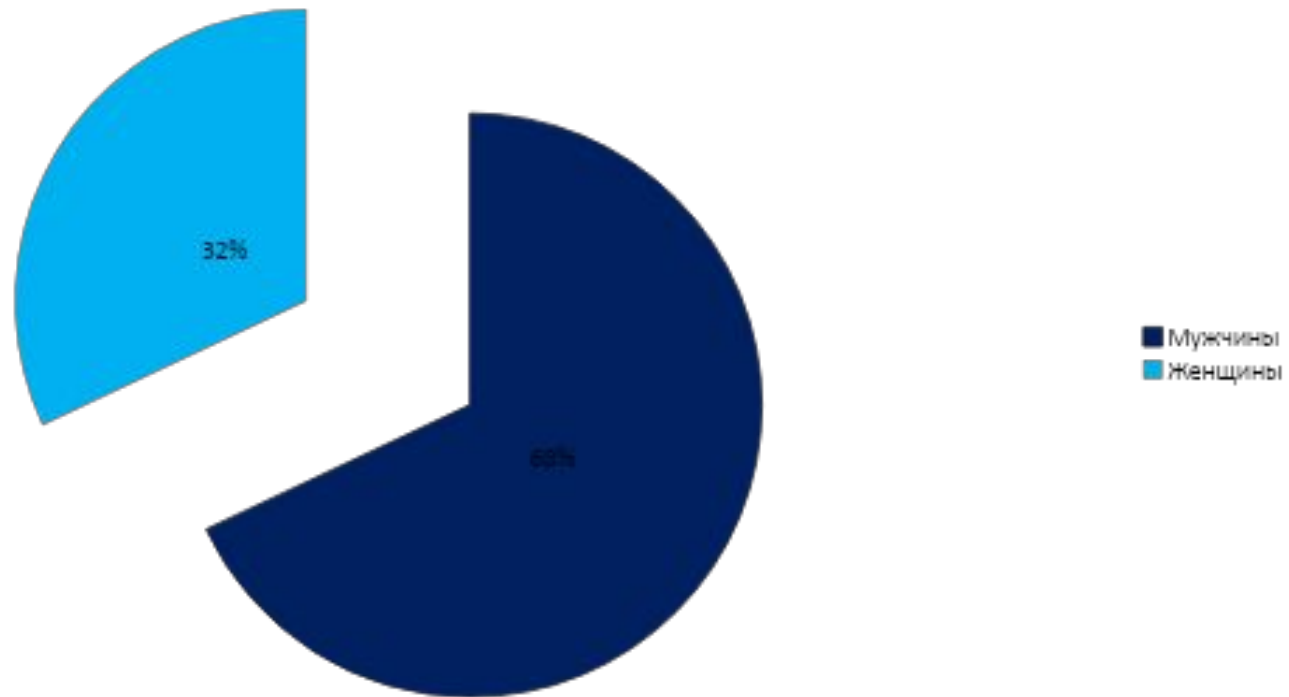


Рис. 5. Показатели распространенности ИБС в возрастной группе 50-59 лет.

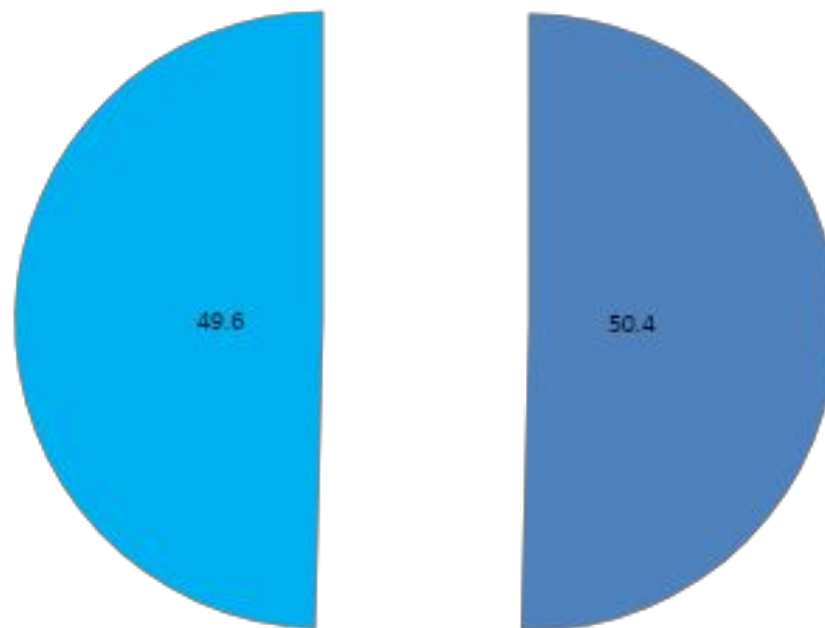


Рис. 6. Показатели распространенности ИБС в группе 60- 69 лет.

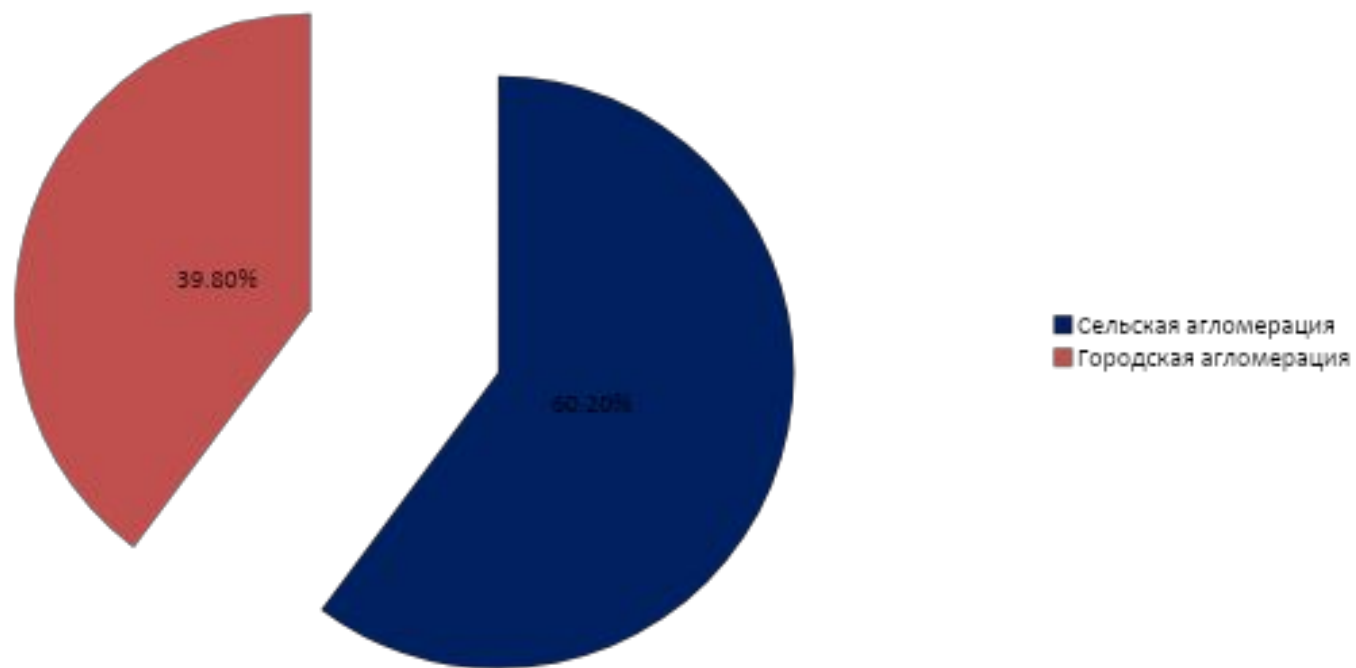


Рис.7. Распространенность ИБС среди сельского и городского населения Старооскольского округа

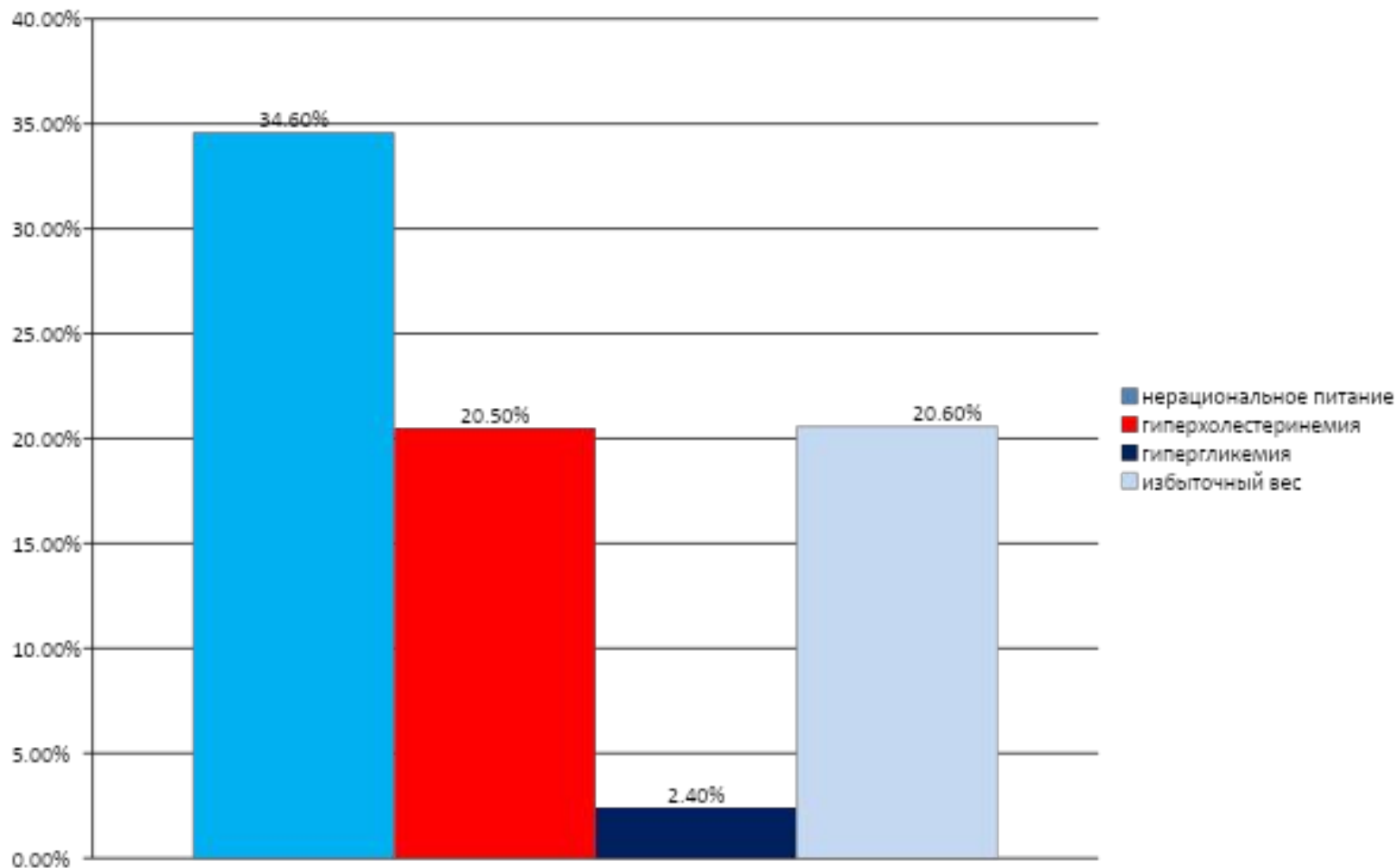


Рис. 8. Факторы риска способствующие развитию ИБС

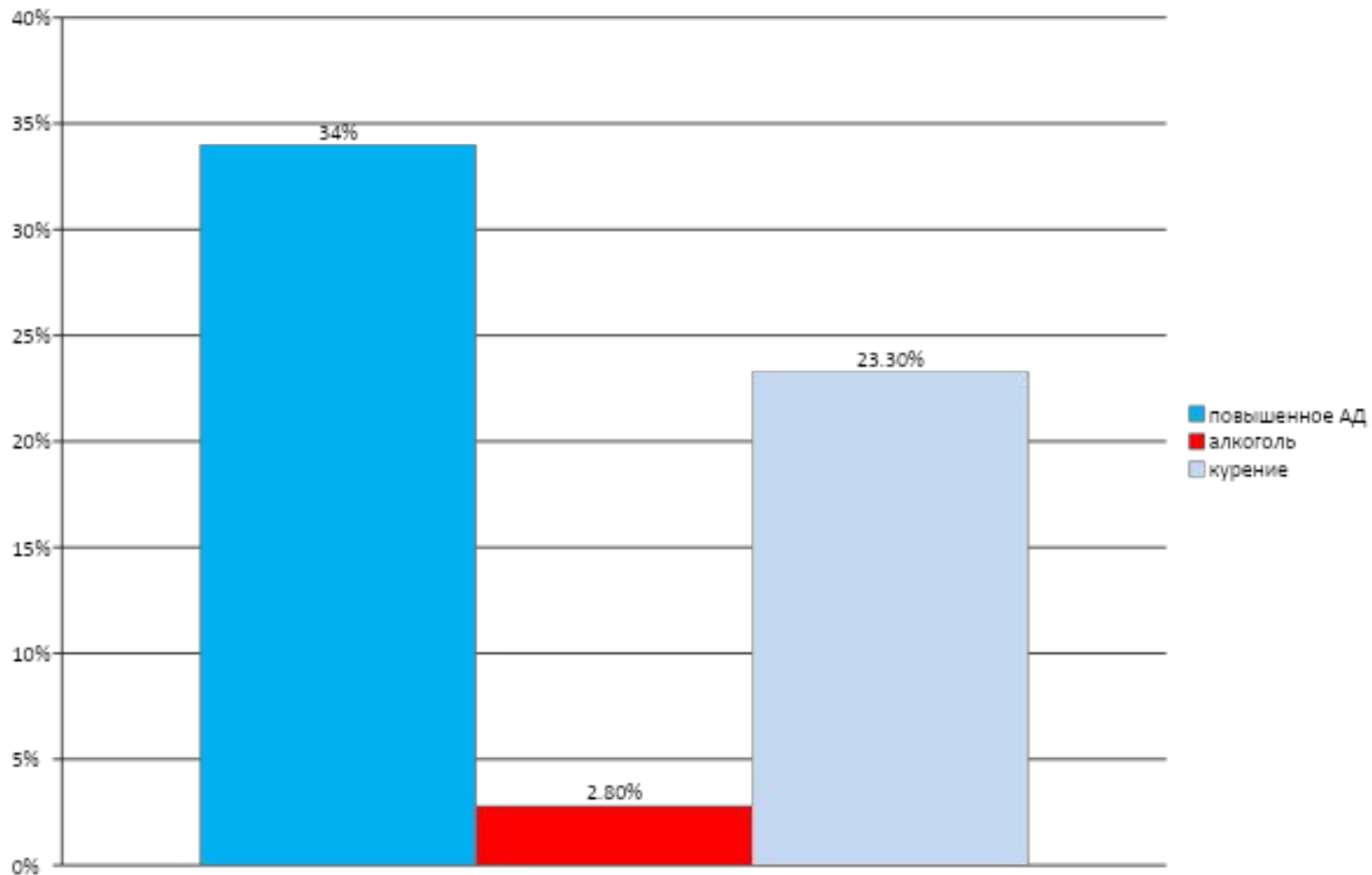
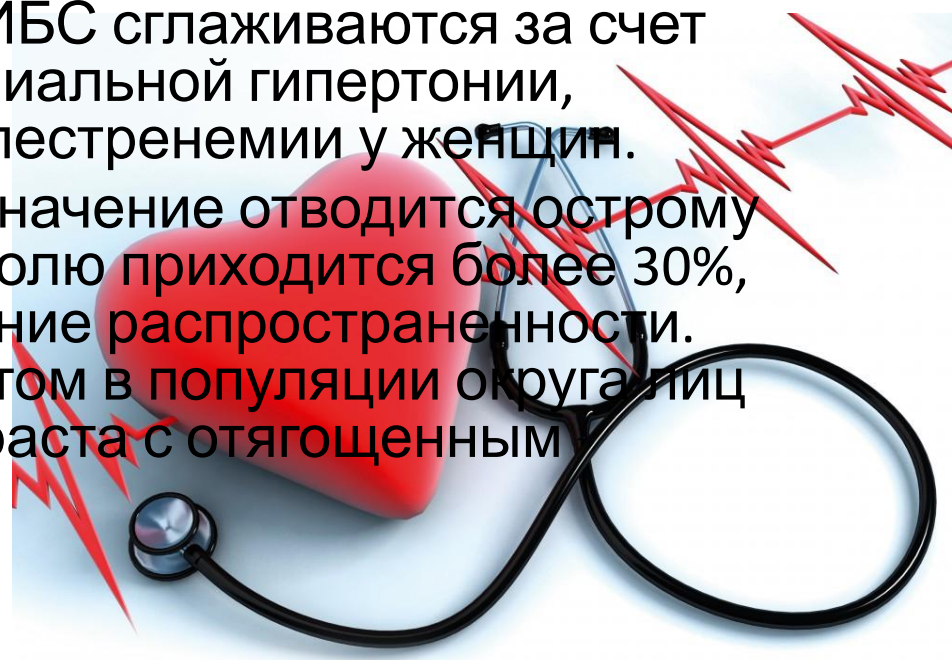


Рис. 9. Факторы риска способствующие развитию ИБС

Выводы

- 1. В период с 2015 по 2017 год по Старооскольскому округу наблюдается тенденция к увеличению распространенности ИБС, что соответствует общероссийским показателям. Очевидно, что это связано с широким распространением физиологических факторов риска среди популяции округа.
- 2. Наиболее подвержены ИБС лица мужского пола в возрастной группе 50-59 лет, с возрастом гендерные границы распространения ИБС сглаживаются за счет более частых случаев артериальной гипертензии, сахарного диабета, гиперхолестеринемии у женщин.
- 3. В структуре ИБС важное значение отводится острому инфаркту миокарда на его долю приходится более 30%, также наблюдается увеличение распространенности. Вероятно, это связано с ростом в популяции округа лиц пожилого и старческого возраста с отягощенным анамнезом.



4. Более актуальна ИБС для жителей сельской агломерации Старооскольского округа. Данный факт можно объяснить более высокой распространенностью факторов риска, более тяжелыми условиями жизни сельских жителей и как следствие более высокую сопутствующую патологию.

5. Высокая распространенность факторов риска приводящих к развитию ИБС приводит большинство жителей Старооскольского округа в группу высокого риска и требует не только улучшения выявления и лечения лиц с ИБС, но и усиления мероприятий по первичной профилактике.

