



Анатомия и физиология человека

Скелет головы



Цель и задачи лекции

Цель: ознакомиться со строением скелета головы.

Задачи – рассмотреть следующие темы:

- Общее строение и функции скелета головы.
- Строение мозгового черепа.
- Строение лицевого черепа.
- Воздухоносные полости черепа.
- Развитие черепа в онтогенезе.
- Соединения костей черепа (подвижные и неподвижные).

Общее строение скелета ГОЛОВЫ

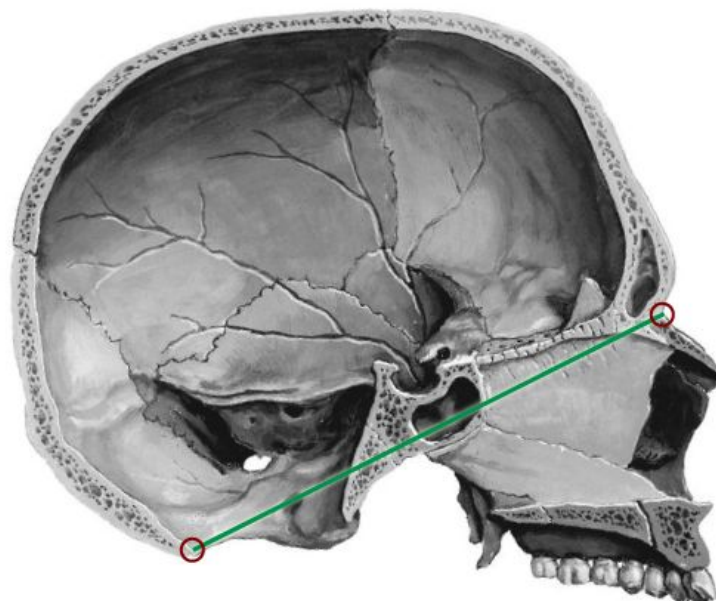
Череп (Cranium) СОСТОИТ ИЗ
двух отделов:

- 1. Мозговой череп**
- 2. Лицевой череп**



Функции скелета головы

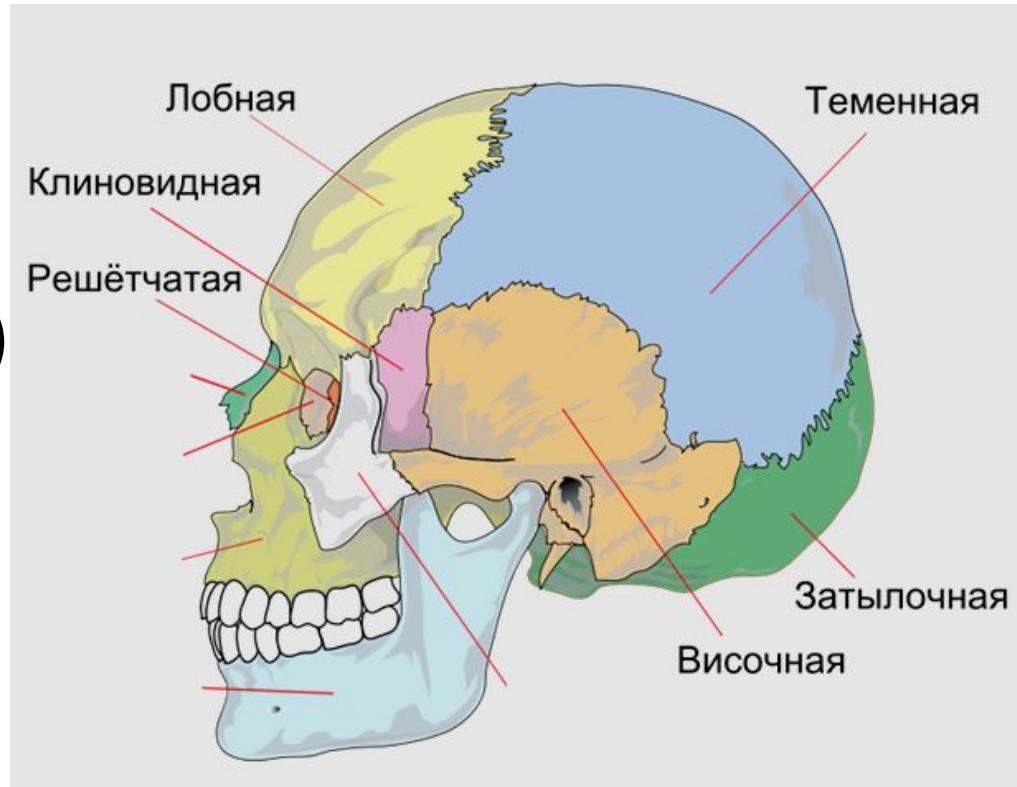
1. Вместителище и защита головного мозга и органов чувств – **мозговой череп.**
2. Формирование начальных отделов пищеварительной и дыхательной систем – **лицевой череп.**



*Сагитальный срез
черепа*

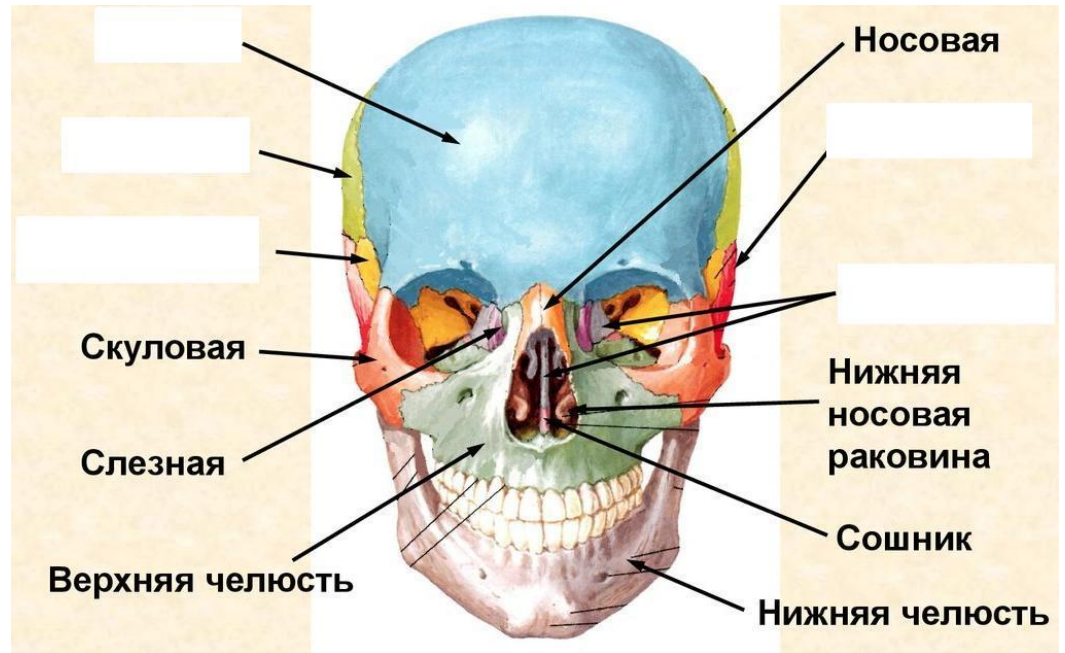
Кости мозгового черепа

1. Затылочная (1)
2. Лобная (1)
3. Решетчатая (1)
4. Клиновидная (1)
5. Теменная (2)
6. Височная (2)

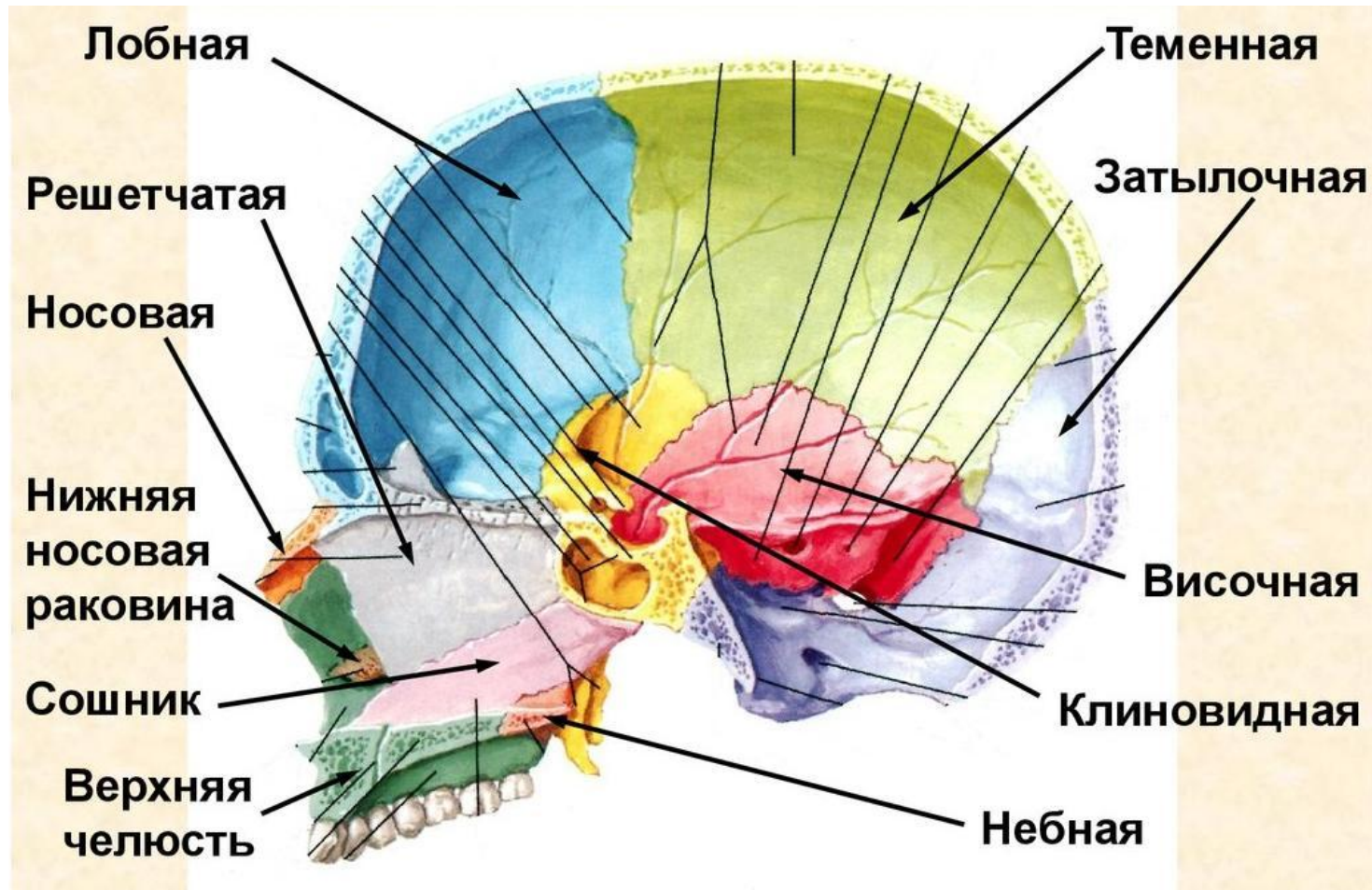


Кости лицевого черепа

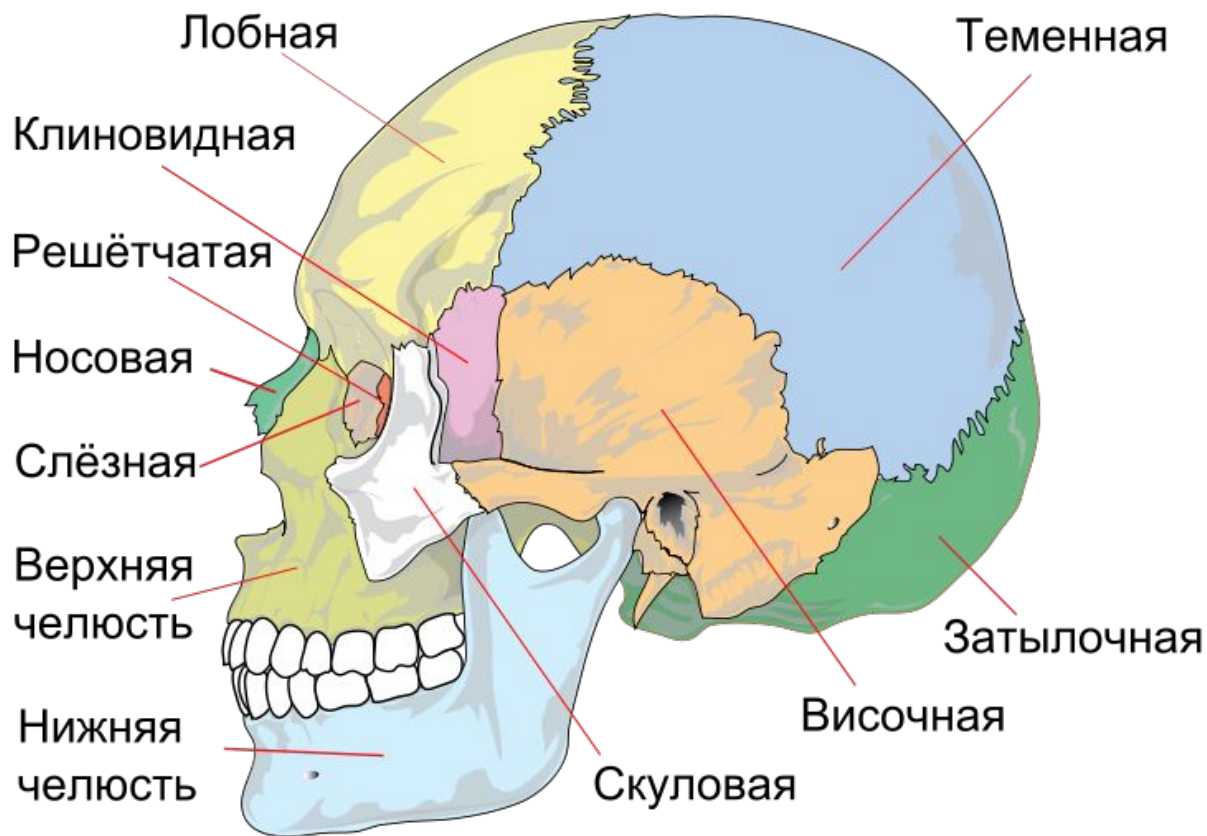
1. Верхняя челюсть (2)
2. **Небная (2)**
3. Скуловая (2)
4. Носовая (2)
5. Слезная (2)
6. Нижняя носовая раковина (2)
7. Сошник (1)
8. Нижняя челюсть (1)
9. Подъязычная (1)



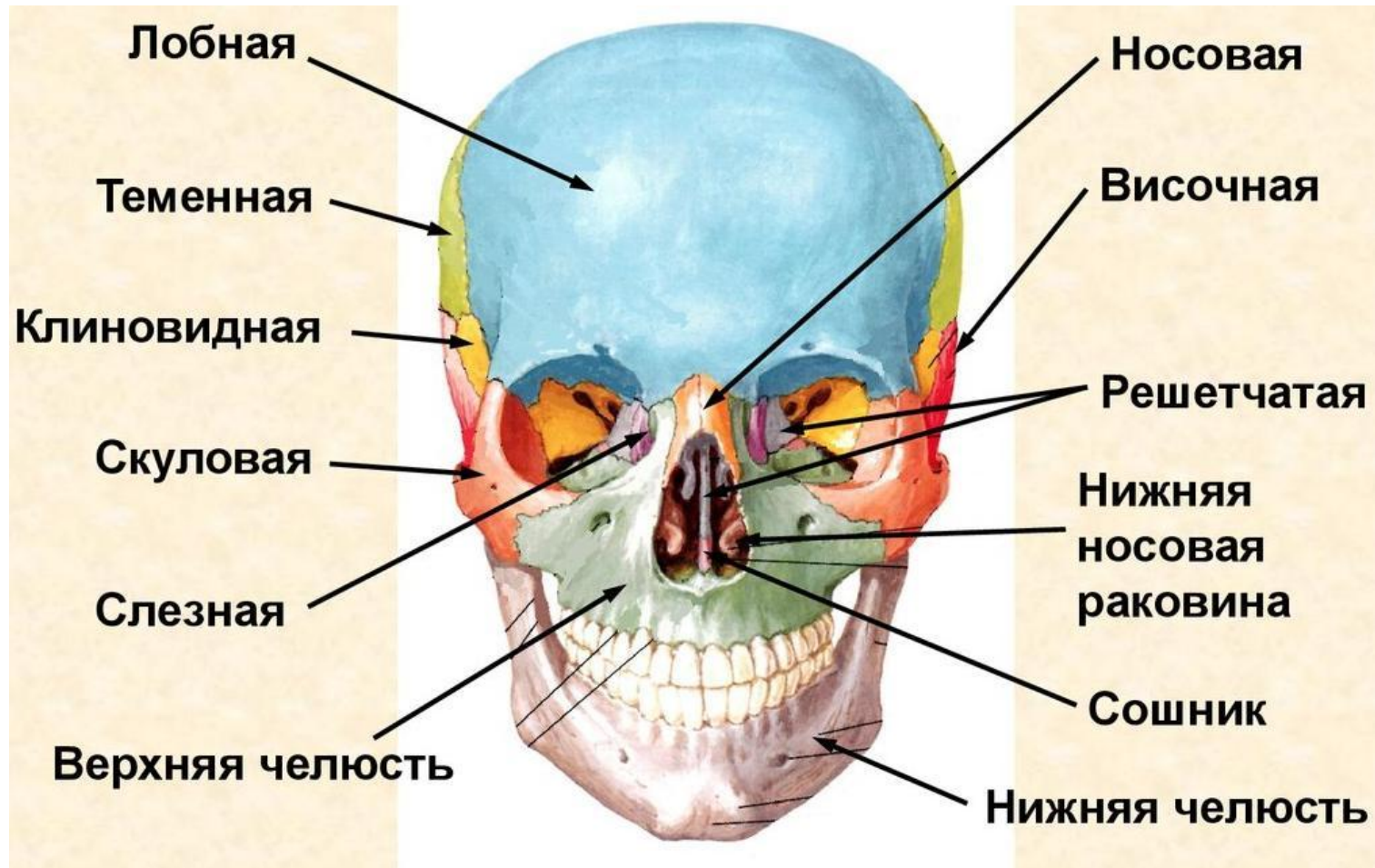
Череп, сагитальный срез



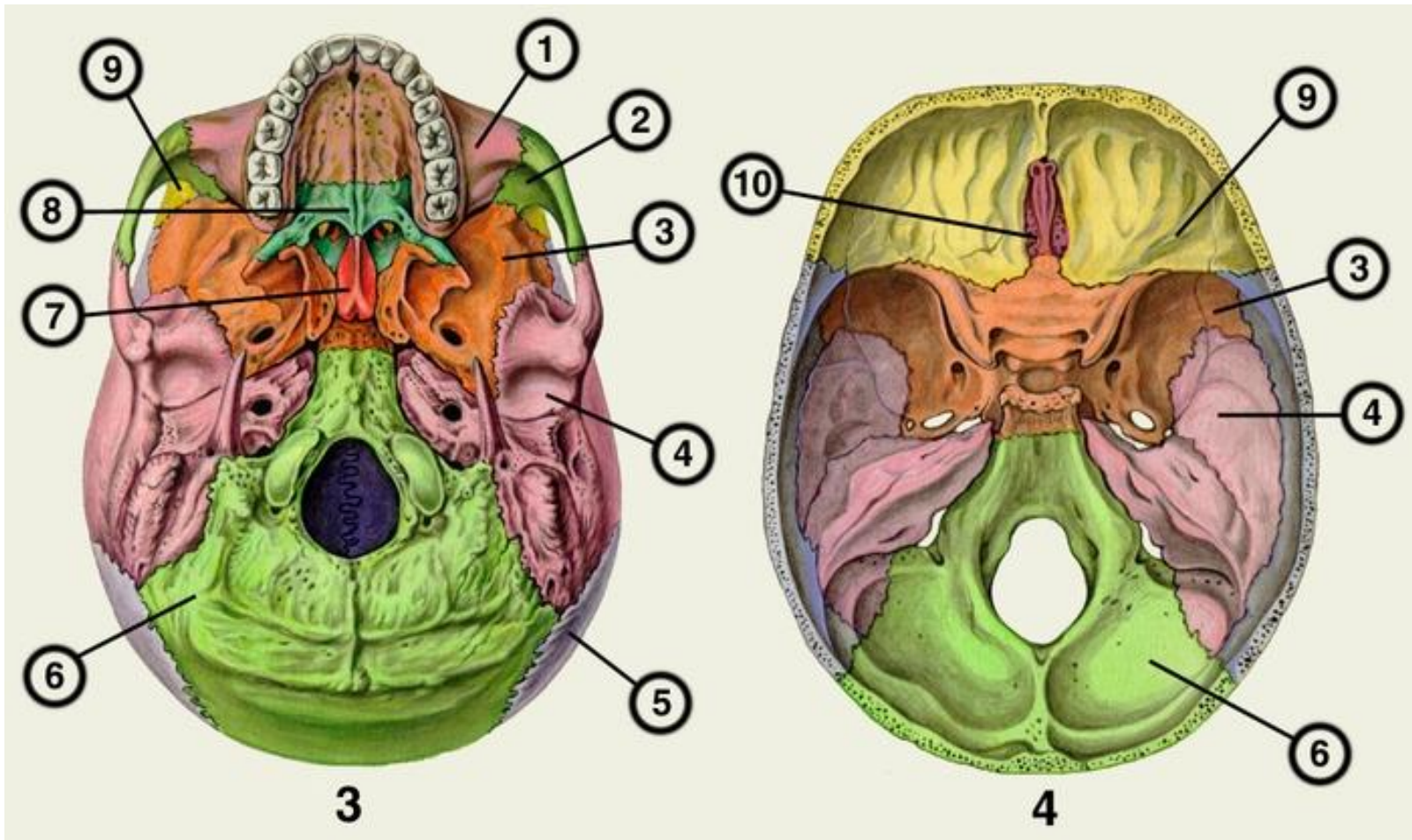
Череп, вид сбоку



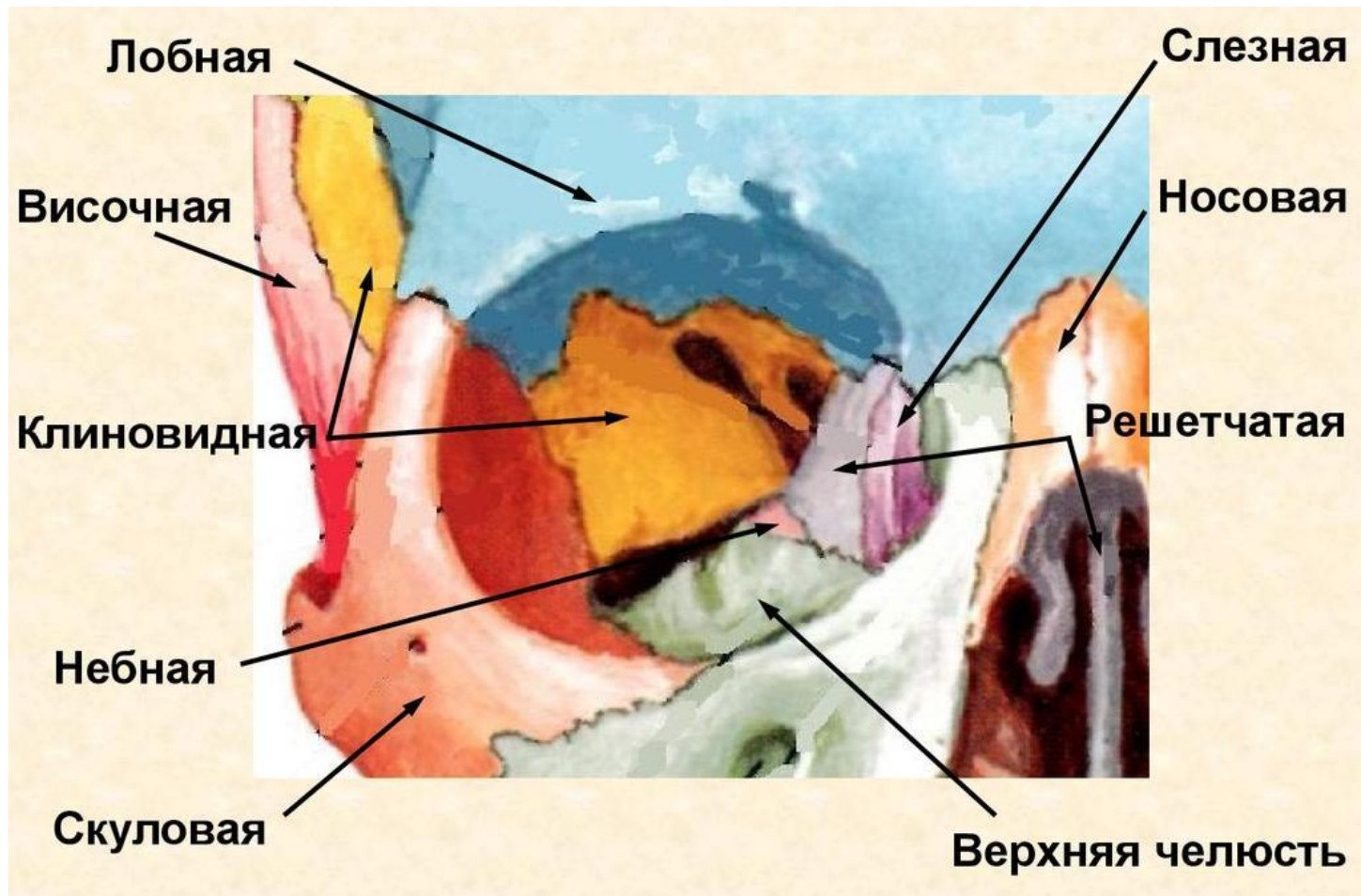
Череп, вид спереди



Наружное и внутреннее основание черепа

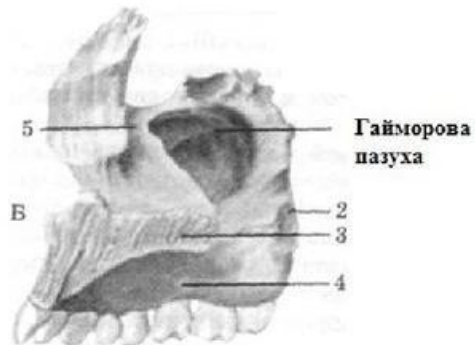


Строение глазницы

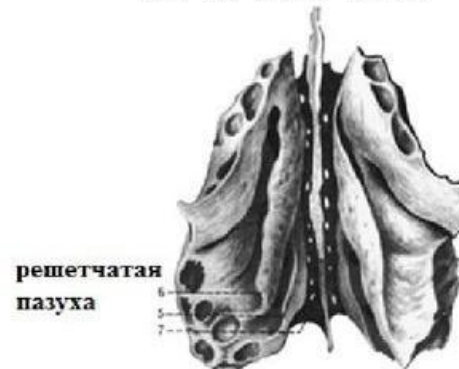


Воздухоносные кости черепа

верхняя челюсть



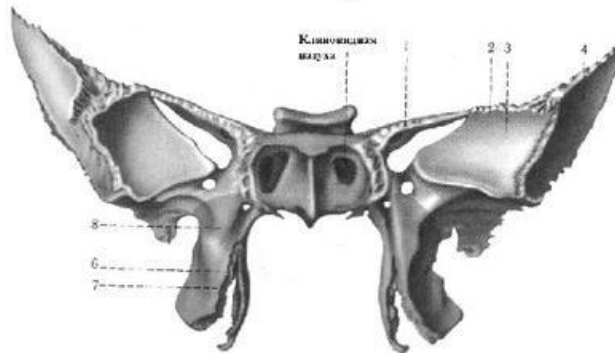
решетчатая кость



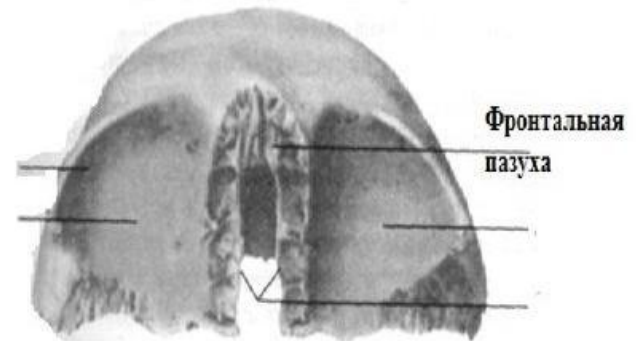
височная кость



клиновидная кость

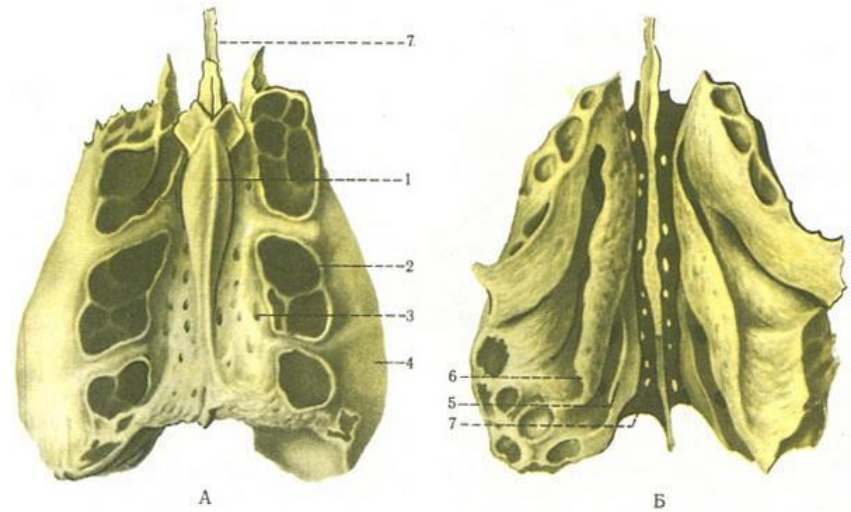
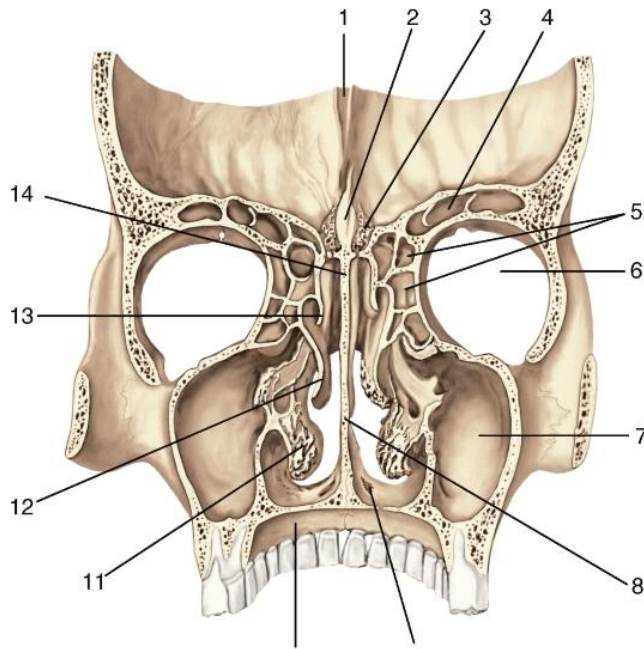


лобная кость



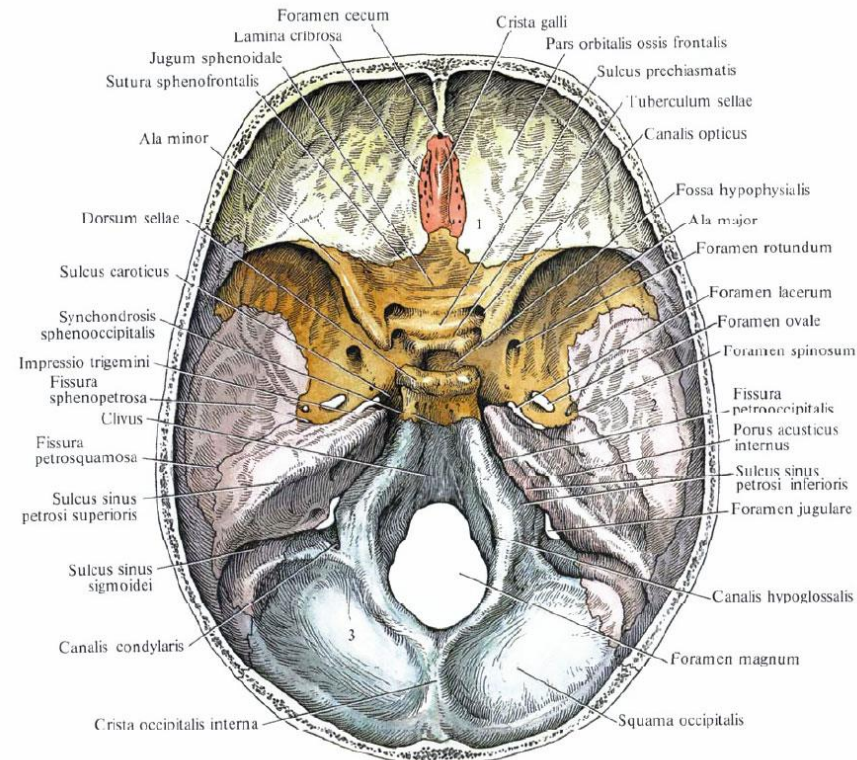
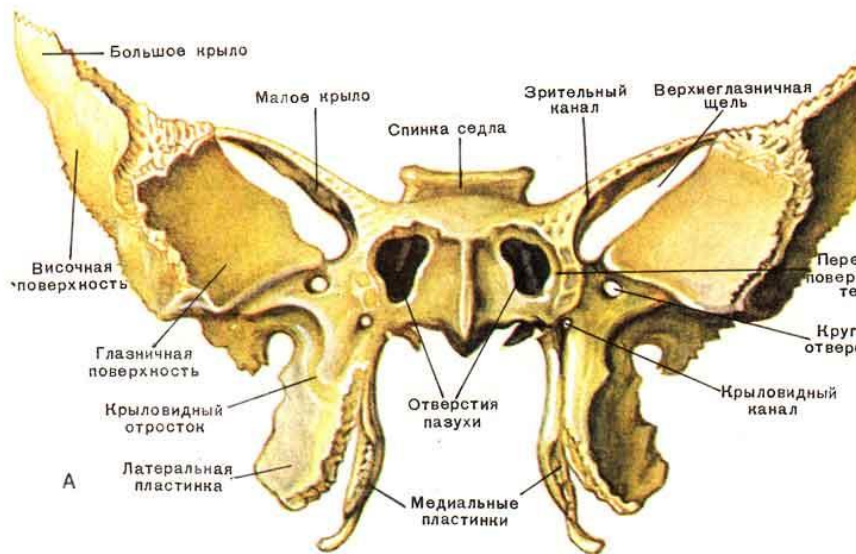
Решетчатая кость

Объемная кость, сложное строение, имеет воздухоносные полости, входит в состав носовой перегородки. Вместе с лобной и верхнечелюстной костями формирует воздухоносные пазухи черепа.



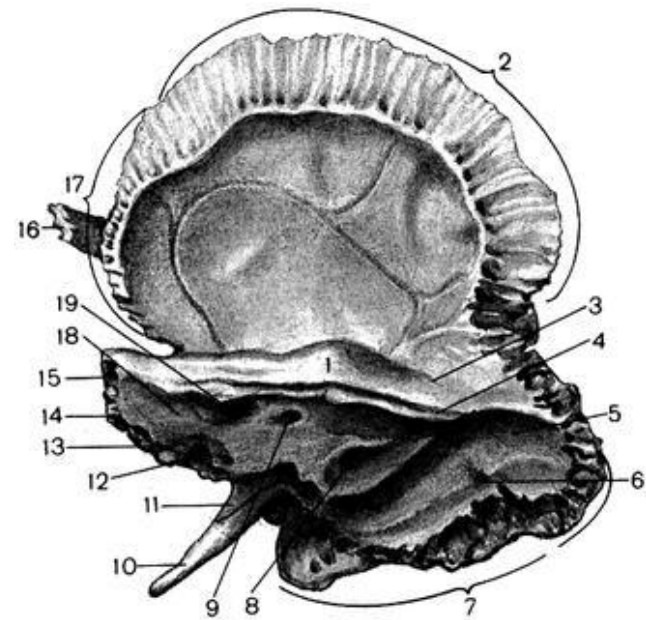
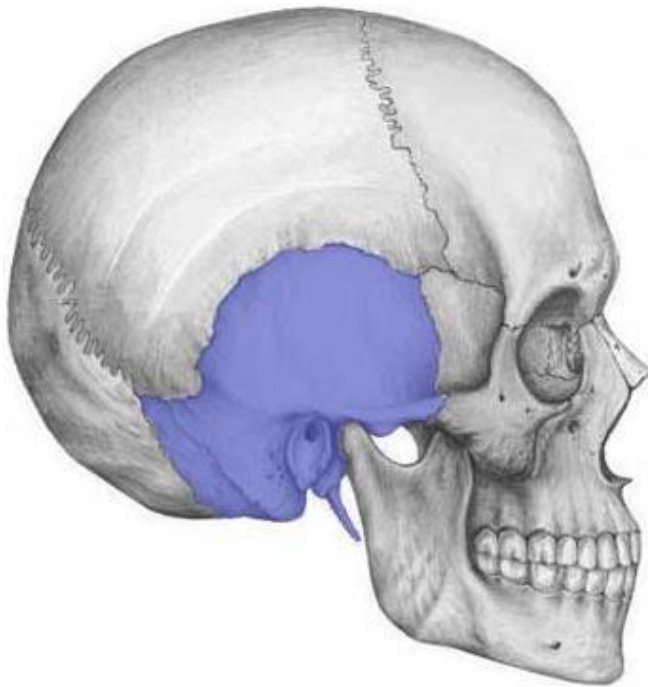
Клиновидная кость

- Объемная кость, сложное строение, имеет воздухоносные полости, играет важную роль в формировании основания черепа.



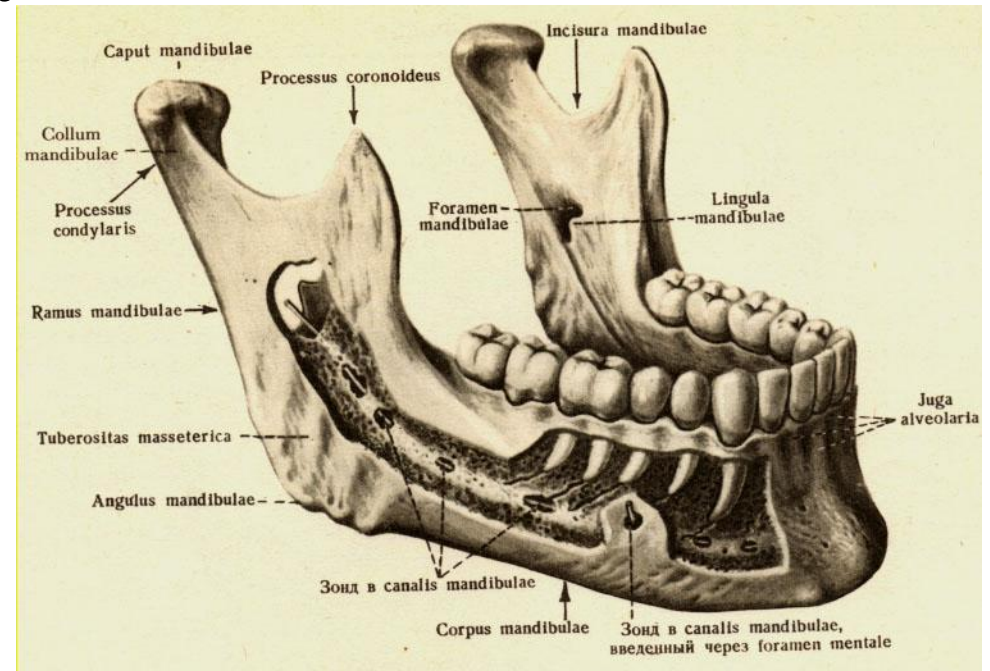
Височная кость

- Объемная кость, имеет сложное строение, содержит барабанную полость (вмещает орган слуха и равновесия).



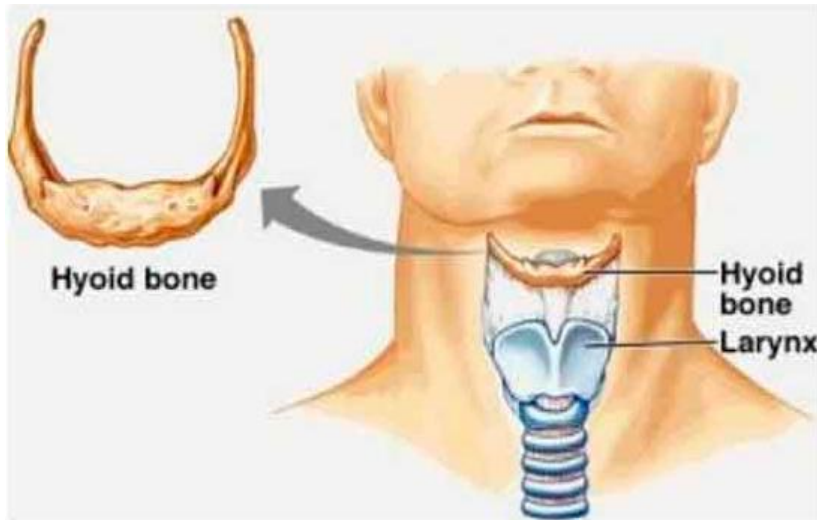
Нижняя челюсть

- Единственная подвижная кость, соединяется с височной костью парным височно-нижнечелюстным суставом.

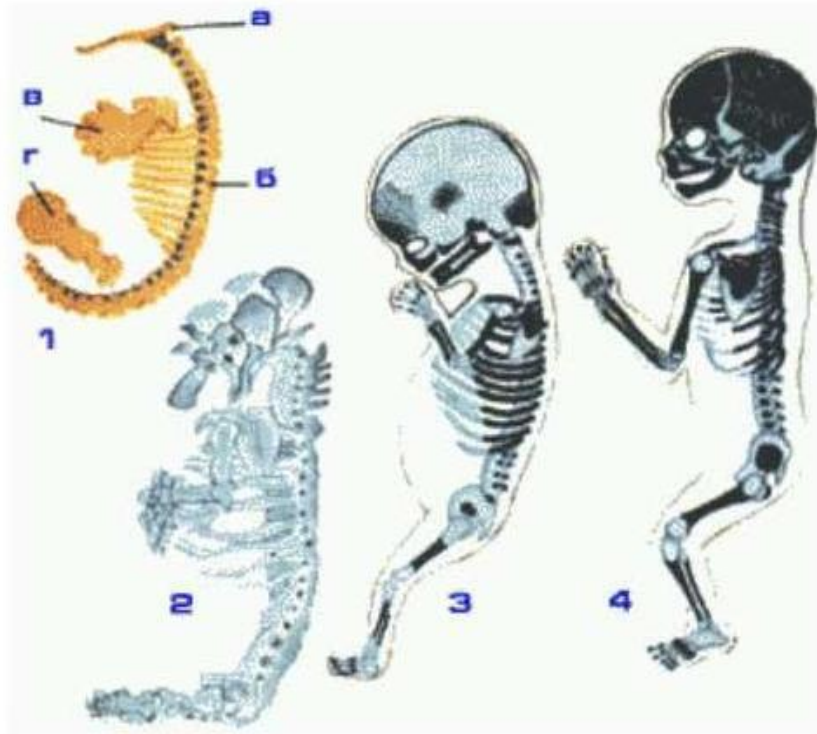


Подъязычная кость

- Расположена в области шеи, к ней фиксирована гортань. Не соприкасается с костями черепа, но соединяется с ними связками и сухожилиями.



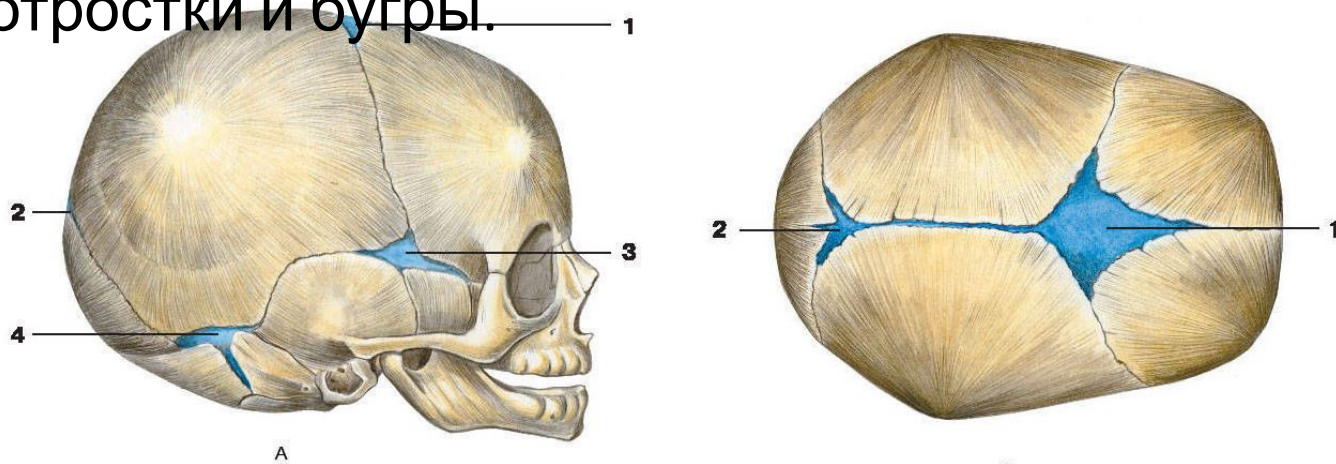
Развитие скелета в онтогенезе



- 1 - скелет 1-4 недельного зародыша, образованный мягкой (перепончатой) соединительной тканью (а - пластинка основания черепа, б - зачаток позвоночника, в -
- 2 - хрящевой скелет 8-9 недельного зародыша
- 3 - костный скелет двухмесячного зародыша
- 4 - костный скелет четырехмесячного зародыша

Череп новорожденного

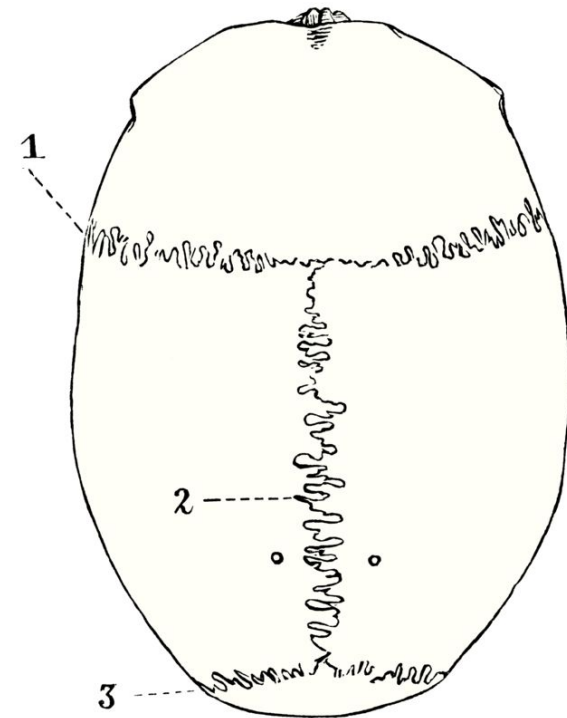
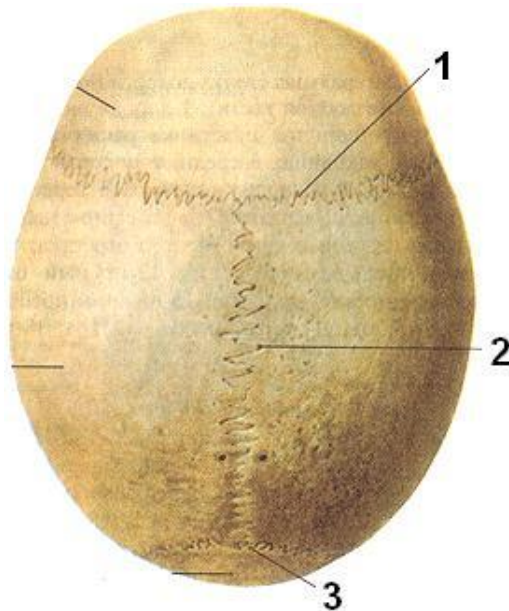
Череп новорожденных имеет перепончатые участки (роднички). Недоразвит лицевой отдел черепа. Многие кости мозгового и лицевого черепа фрагментированы (не срослись между собой), отсутствуют зубы, не сформированы костные отростки и бугры.



Роднички: 1 - большой; 2 – малый; 3 – клиновидный; 4-сосцевидный

Зубчатые швы черепа

1. **Венечный** - между лобной и теменными костями.
2. **Сагитальный** – между теменными костями.
3. **Лямбдавидный** – между затылочной и теменными костями.



Обобщение

- Общее строение и функции скелета головы.
- Строение мозгового черепа.
- Строение лицевого черепа.
- Воздухоносные полости черепа.
- Развитие черепа в онтогенезе.
- Соединения костей черепа (подвижные и неподвижные).