

World Karate Federation



WKF КАТА ПРАВИЛА СОРЕВНОВАНИЙ

Изменения 1 января 2019

World Karate Federation



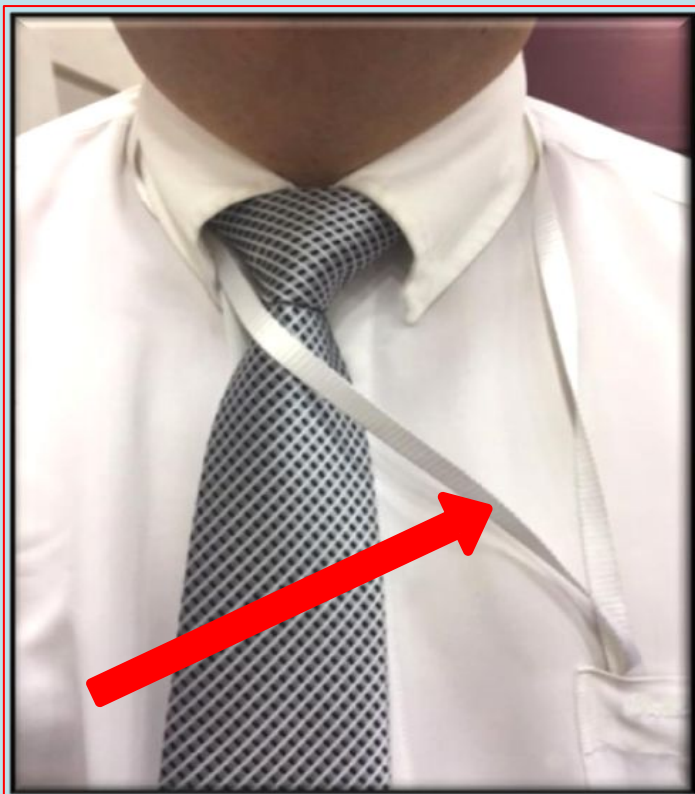
ТАТАМІ (ПЛОЩАДКА ПОДОБНА ПЛОЩАДКЕ ПО КУМИТЭ)



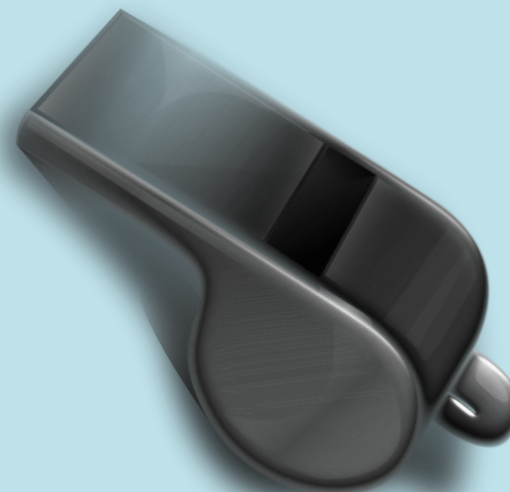
World Karate Federation



**Шнурок
белого цвета**



**Свисток
черного цвета**



World Karate Federation



7 судей за официальным столом



World Karate Federation



**СПЕЦИАЛИСТ
ПО ТЕХНИКЕ (ST)**

**ТАТАМИ
МЕНЕДЖЕР (TM)**

ИНФОРМАТОР



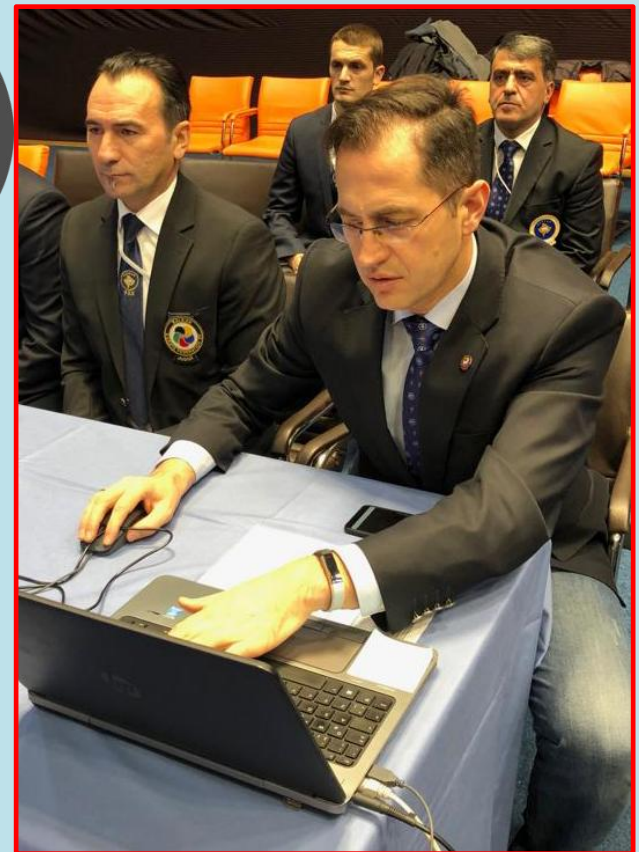
World Karate Federation



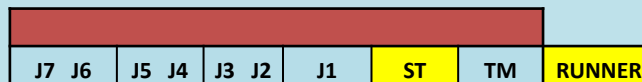
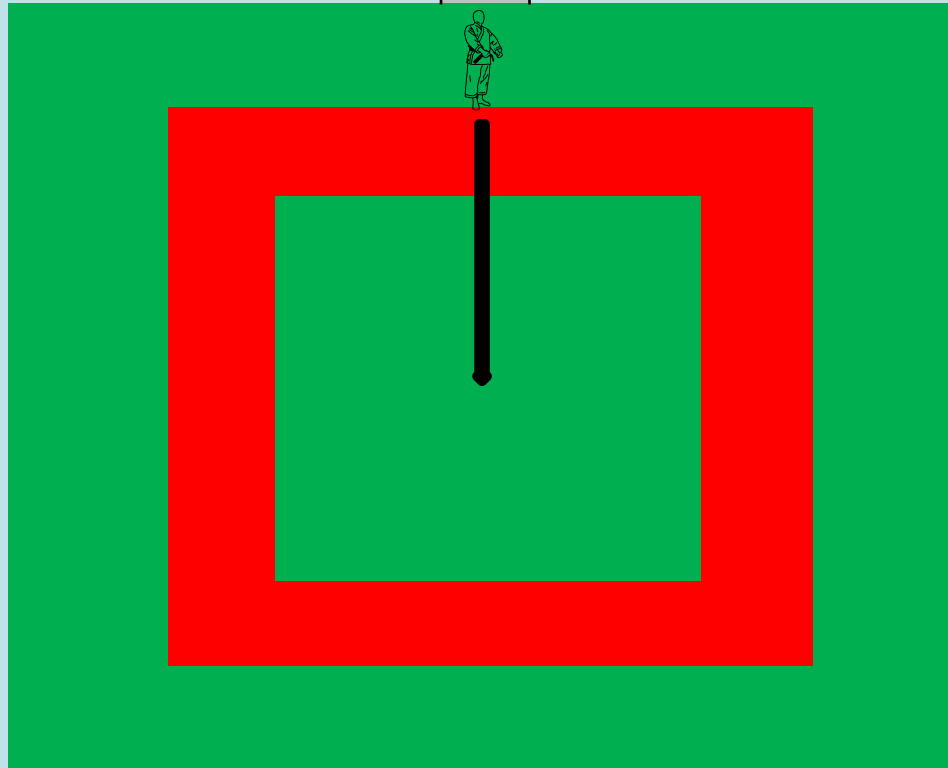
**Специалист по технике
(ST)
и Информатор
может быть
одним и тем же лицом**



**В боях за медали
в ката-группах
TIME KEEPER (хронометрист)
отсчитывает время после
выполнения КАТА и BUNKAИ**



World Karate Federation



World Karate Federation



4 площадки в одну линию



World Karate Federation



Площадки спиной к спине



World Karate Federation



**На столе только
планшеты
Больше ничего!**

**Не держите
планшеты в ваших
руках во время
представления!**



World Karate Federation



Одна и та же судейская бригада должна судить поединки всех спортсменов в группе



World Karate Federation



После поклона...

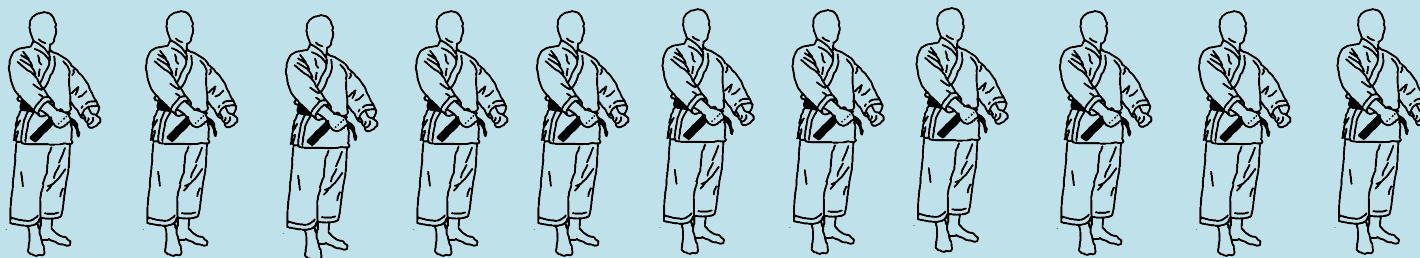
**не должно
быть этого !!!**



World Karate Federation



**В начале каждого круга участники/команды
строятся в одну линию на площадке лицом к судьям**



**После выполнения поклонов
SHOMEN NI REI и OTAGAI NI REI
спортсмены выходят за пределы площадки**

World Karate Federation



Информация о спортсмене

Номер площадки

Категория

Имя

Клуб

Страна

Название Ката



World Karate Federation



СПОРТСМЕНЫ

**ожидают
результат
внутри
площадки**



World Karate Federation



РЕЗУЛЬТАТ СПОРТСМЕНА

Общий балл

занятое место

Техническое
исполнение

Атлетическое
исполнение



World Karate Federation



**Когда
результат
оглашен
спортсмен
делает поклон
и покидает
площадку**



World Karate Federation



**Когда все выступления в группе закончены
спортсмены выстраиваются в линию**

**Информатор объявляет 4-х спортсменов, которые
проходят в следующий круг**

**Имена 4-х лучших
будут показаны на мониторе**

Затем спортсмены делают поклон и покидают татами

World Karate Federation



ИНФОРМАЦИОННОЕ ТАБЛО

JUNIOR KATA MALE ROUND 3 GROUP 2

1. UJIHARA YUKI (SUI)	25.06
2. VALDIVIA MIRANDA JORDI (ESP)	24.46
3. BARRECA MIRKO (ITA)	24.26
4. MUHO MARVIN (ITA)	23.74

World Karate Federation



После занятия стартовой позиции
Поклон, объявление ката и начало исполнения...

После завершения ката
Снова поклон и ожидание
результата...

После результата
Снова поклон и выход за татами!

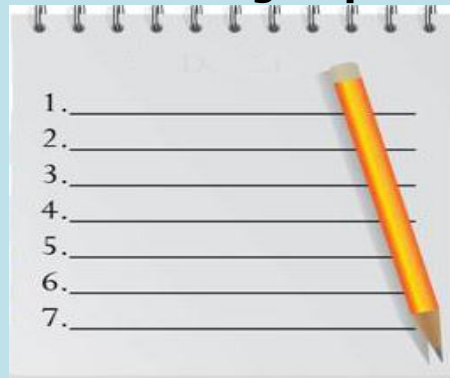


World Karate Federation



Волонтёры должны знать официальный Список Ката

Kata list group 2



**Татами менеджер ТМ несет ответственность за
работу волонтеров**

World Karate Federation



Спортсмены/ Команды

ДОЛЖНЫ
НОСИТЬ ПОЯСА
КРАСНОГО или
СИНЕГО цветов
СОГЛАСНО ПУЛУ



World Karate Federation



**Только Ката из
Официального листа Ката
может быть
продемонстрировано**

**Незначительные изменения
в исполнении ката согласно
стилю (Рyu-ha)
допускаются**





1	Anan	35	Jiin	69	Passai
2	Anan Dai	36	Jion	70	Pinan Shodan
3	Ananko	37	Jitte	71	Pinan Nidan
4	Aoyagi	38	Juroku	72	Pinan Sandan
5	Bassai	39	Kanchin	73	Pinan Yondan
6	Bassai Dai	40	Kanku Dai	74	Pinan Godan
7	Bassai Sho	41	Kanku Sho	75	Rohai
8	Chatanyara Kusanku	42	Kanshu	76	Saifa
9	Chibana No Kushanku	43	Kishimono No Kushanku	77	Sanchin
10	Chinte	44	Kousoukun	78	Sansai
11	Chinto	45	Kousoukun Dai	79	Sanseiru
12	Enpi	46	Kousoukun Sho	80	Sanseru
13	Fukyugata Ichi	47	Kururunfa	81	Seichin
14	Fukyugata Ni	48	Kusanku	82	Seienchin (Seiyunchin)
15	Gankaku	49	Kyan No Chinto	83	Seipai
16	Garyu	50	Kyan No Wanshu	84	Seiryu
17	Gekisai (Geksai) 1	51	Matsukaze	85	Seishan
18	Gekisai (Geksai) 2	52	atsumura Bassai	86	Seisan (Sesan)
19	Gojushiho	53	Matsumura Rohai	87	Shiho Kousoukun
20	Gojushiho Dai	54	Meikyo	88	Shinpa
21	Gojushiho Sho	55	Myojo	89	Shinsei
22	Hakusho	56	Naifanchin Shodan	90	Shisochin
23	Hangetsu	57	Naifanchin Nidan	91	Sochin
24	Haufa (Haffa)	58	Naifanchin Sandan	92	Suparinpei
25	Heian Shodan	59	Naihanchi	93	Tekki Shodan
26	Heian Nidan	60	Nijushiho	94	Tekki Nidan
27	Heian Sandan	61	Nipaipo	95	Tekki Sandan
28	Heian Yondan	62	Niseishi	96	Tensho
29	Heian Godan	63	Ohan	97	Tomari Bassai
30	Heiku	64	Ohan Dai	98	Unshu
31	Ishimine Bassai	65	Oyadomari No Passai	99	Unsu
32	Itosu Rohai Shodan	66	Pachu	100	Useishi
33	Itosu Rohai Nidan	67	Paiku	101	Wankan
34	Itosu Rohai Sandan	68	Papuren	102	Wanshu

World Karate Federation



Обратить внимание

UNSU 99

(UNSHU 98)

Shotokan - Shorinryu

SUPARINPEI

Gojuryu - Shitoryu - Shotokan

Hyakuhachiho

World Karate Federation



**Ката не может быть
повторено**

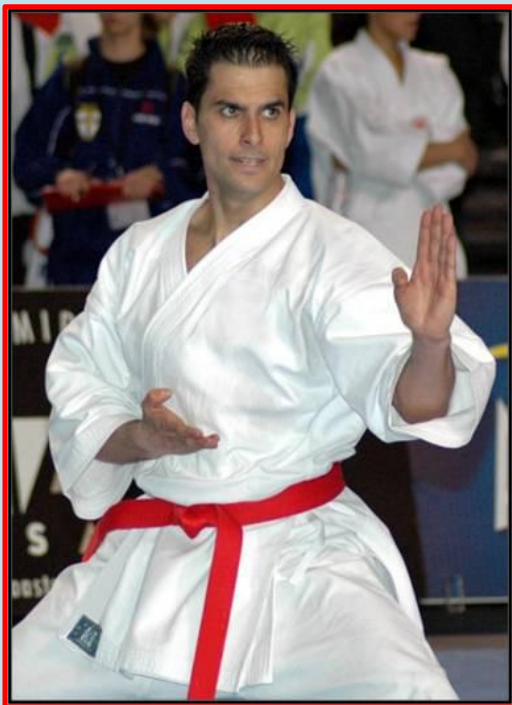


**В каждом кругу
выполняется новое ката**

World Karate Federation



Оценивание КАТА и BUNKAИ



Техническое исполнение

70%

Эстетическое исполнение

30%

World Karate Federation



**Техническое исполнение и
Атлетическое исполнение
оцениваются отдельно**

**Шкала 5.0 to 10.0
с шагом 0.2**

7.0 – 7.2 – 7.4 – 7.6 – 7.8 – 8.0

World Karate Federation



ШКАЛА ОЦЕНОК

5.0: Наименьший уровень оценок

7.0: Хорошее исполнение ката

10.0: Великолепное исполнение ката

0.0: Дисквалификация

World Karate Federation



ПРИМЕР РЕЗУЛЬТАТОВ

	JUDGE 1	JUDGE 2	JUDGE 3	JUDGE 4	JUDGE 5	JUDGE 6	JUDGE 7	TOTAL	FACTOR	RESULT
TECHNICAL PERFORMANCE	<u>8.0</u>	8.2	<u>7.8</u>	7.8	8.4	<u>8.4</u>	<u>8.2</u>	24.4	0.7	17.10
ATHLETIC PERFORMANCE	7.8	8.2	7.8	8.2	8.2	8.4	8.4	24.6	0.3	7.38
									TOTAL: 24.48	

World Karate Federation



РАЗРЕШЕНИЕ НИЧЬИ

ОДИНАКОВОЕ КОЛИЧЕСТВО БАЛЛОВ... НОВОЕ КАТА

**Требуется когда необходимо определить
прохождение в следующий круг,
либо в боях за медали**

**Оценка, полученная за дополнительное ката для
разрешения ничьи, не изменит порядок
квалификации других спортсменов в круге**

World Karate Federation



ТЕХНИЧЕСКОЕ ИСПОЛНЕНИЕ КАТА



Техника

Положения

Тайминг

Правильное дыхание

Киме (KIME)

Соответствие

Соответствие Кихон стиля

World Karate Federation



ТЕХНИЧЕСКОЕ ИСПОЛНЕНИЕ

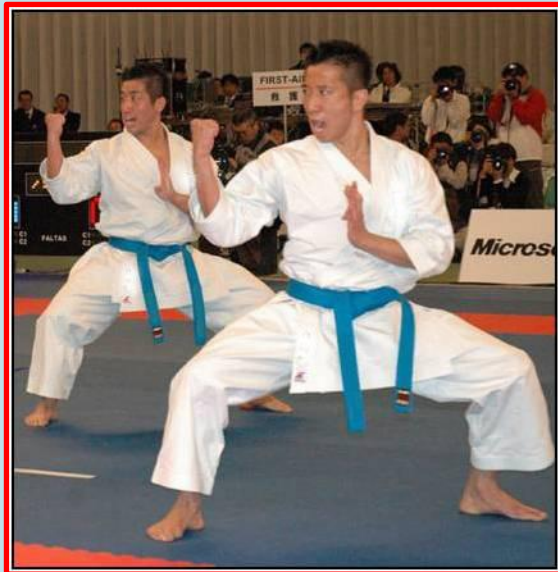


ката
же
ений, что и в ката!

World Karate Federation



**Общее время для демонстрации
КАТА и ВУНКАИ
ПЯТЬ (5) минут**



World Karate Federation



АТЛЕТИЧЕСКОЕ ИСПОЛНЕНИЕ КАТА и BUNKAИ



Сила
Скорость
Баланс



World Karate Federation



KATA + BUNKAİ: 5 минут



World Karate Federation



Отсчет времени начинается во время поклона команды перед началом выполнения ката



Отсчет времени заканчивается после финального поклона после исполнения Bunkai

World Karate Federation



**При демонстрации Bunkai
не допускаются имитации
потери сознания**



World Karate Federation



После падения спортсмен должен либо подняться на одно колено, либо встать



World Karate Federation



**КАТА – это не танец
и не театральное представление**



World Karate Federation



**Однажды выполненное Ката
не может быть повторено**



**ДАЖЕ ЕСЛИ ОНО ИСПОЛЬЗУЕТСЯ
ПРИ РАЗРЕШЕНИИ НИЧЬИ**

World Karate Federation



**Использование традиционного
оружия или иного оборудования
не разрешено!**



World Karate Federation



Это ответственность тренера или спортсмена



**убедиться, что ката, заявленное волонтеру,
соответствует данному кругу!**

World Karate Federation



В командном ката все 3 члена команды должны начать Ката лицом в том же направлении и в сторону главного судьи



World Karate Federation



Команда, не сделавшая поклон: **Дисквалификация**



Превышение 5 минут на Kata/Bunkai **Дисквалификация**

World Karate Federation



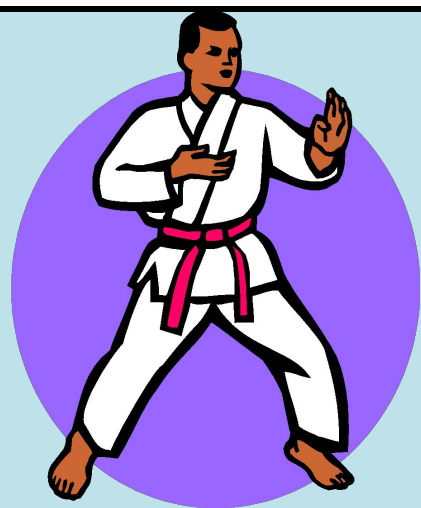
ДВОЙНАЯ ДИСКВАЛИФИКАЦИЯ В ПОЕДИНКАХ ЗА МЕДАЛИ



**ДОЛЖНО
БЫТЬ
СДЕЛАНО
НОВОЕ
КАТА**



World Karate Federation



ФОЛЛЫ

Баланс

Незначительная потеря баланса



Движения

Представление движения в некорректной или незаконченной манере

Не полностью выполнен блок или техника мимо цели

World Karate Federation



ФОЛЛЫ



Синхронизация

Асинхронные движения



Выполнение техники до того, как выполнено перемещение корпуса

Ката-группа: отсутствие движения в унисон

World Karate Federation



ФОЛЛЫ

Звуковые сигналы

Топанье ногами, удары в грудь, руки, каратэги
Неправильный выдох!!!

Должны рассматриваться судьями
как серьезный фолл при оценивании!

Подобный уровень наказаний,
как и при потере баланса



ФОЛЛЫ

Затягивание времени

Включает долгий выход, чрезмерные поклоны, затягивание паузы перед началом выполнения

Травмы

Получение травмы в результате неконтролируемой техники при исполнении Bunkai

World Karate Federation



Сползание пояса ФОЛЛ



Падение пояса ДИСКВАЛИФИКАЦИЯ



ДИСКВАЛИФИКАЦИЯ

При исполнении/объявлении ката перепутаны



**Отсутствие поклона в начале и после
выполнения ката**

ДИСКВАЛИФИКАЦИЯ

**Длительная пауза или остановка во
время исполнения**



Угроза функциям судьи

World Karate Federation



ДИСКВАЛИФИКАЦИЯ

**Превышение лимита времени в
5 минут при исполнении Kata и Bunkai**



Падение пояса во время исполнения

ДИСКВАЛИФИКАЦИЯ



**Нарушение инструкций главного
судьи**

ДИСКВАЛИФИКАЦИЯ

Kanji Basami
В область шеи



КАТА-ГРУППА...

**ОДИН ЧЛЕН КОМАНДЫ
ИЗМЕНИЛ ТЕХНИКУ**

ДИСКВАЛИФИКАЦИЯ

World Karate Federation



ДИСКВАЛИФИКАЦИЯ

JUDGE/JUDGES

0.0

В ОЦЕНИВАНИИ

KIKEN KATA

**TATAMI MANAGER
ИСТРУКТИРУЕТ
СПЕЦИАЛИСТА ПО ТЕХНИКЕ
ВЫСТАВИТЬ 0.0 СПОРТСМЕНУ**

World Karate Federation



**Таблица количества групп, которая определяется
числом спортсменов**

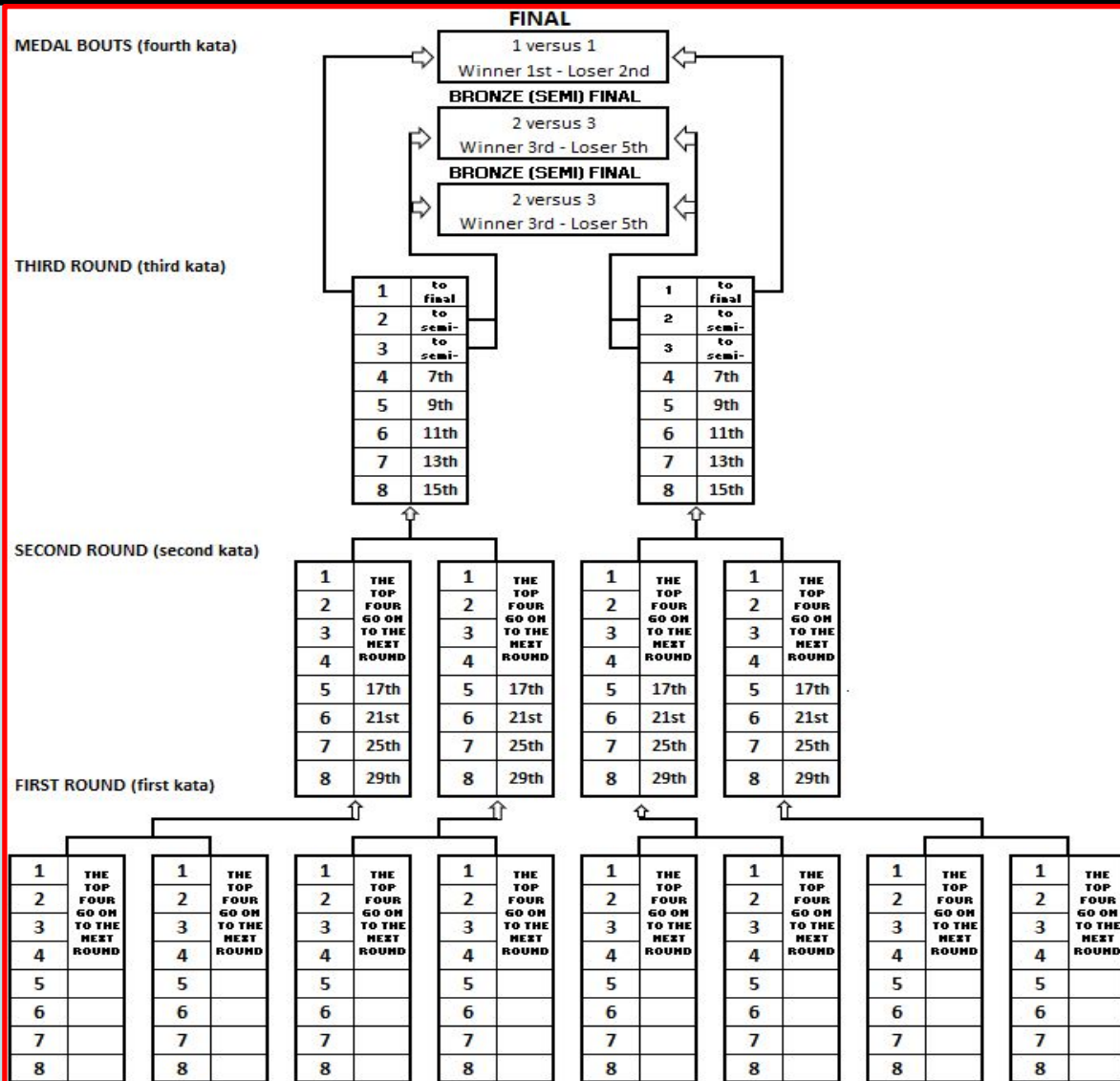
Количество спортсменов	Количество групп	Количество Ката	Количество спортсменов во втором круге
2	1	1	0 (Нет второго круга)
3	1	1	0 (Нет второго круга)
4	2	2	Поединки за медали (только за золото)
5 to 10	2	2	Поединки за медали
11 to 24	2	3	8 спортсменов
25 to 48	4	4	16 спортсменов
49 to 96	8	4	32 спортсмена
97 or more	16	5	64 спортсмена

Система выбывания

**Разделяют спортсменов/команды
На равное количество групп
по 8 участников**

**В каждом кругу 4 спортсмена
проходят в следующий круг,
пока не останется 2 группы**

World Karate Federation



8x8: 64
12x8: 96

World Karate Federation



СЛИЯНИЕ ДВУХ ГРУПП В ОДНУ

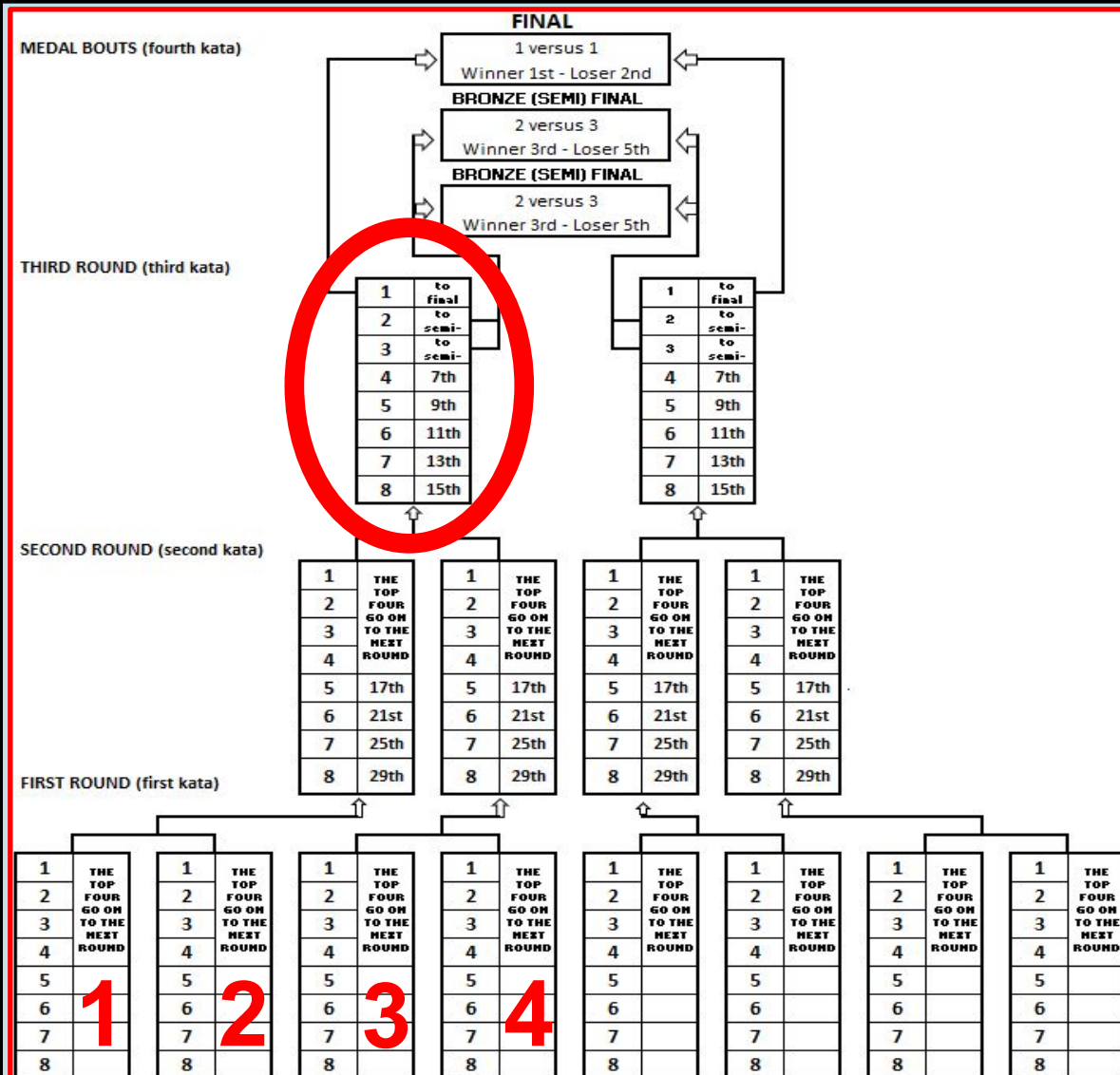
- 1: 26,2**
- 2: 26,6**
- 3: 26,8**
- 4: 27,0**

- 5: 27,0**
- 6: 27,3**
- 7: 27,4**
- 8: 27,6**

**ГРУППА 1
ПО БАЛЛАМ**

**ГРУППА 2
ПО БАЛЛАМ**

World Karate Federation



**СЛИЯНИЕ
ДО
ПОЛУФИНАЛА**

World Karate Federation



СЛИЯНИЕ В ПОЛУФИНАЛЕ

POOL 1 & 2

A: 27,8

B: 27,7

C: 27,6

D: 27,5

D: 27,5 TATAMI 1

C: 27,6 TATAMI 1

B: 27,7 TATAMI 1

A: 27,8 TATAMI 1

POOL 3 & 4

E: 27,4

F: 27,3

G: 27,2

H: 27,1

H: 27,1 TATAMI 2

G: 27,2 TATAMI 2

F: 27,3 TATAMI 2

E: 27,4 TATAMI 2

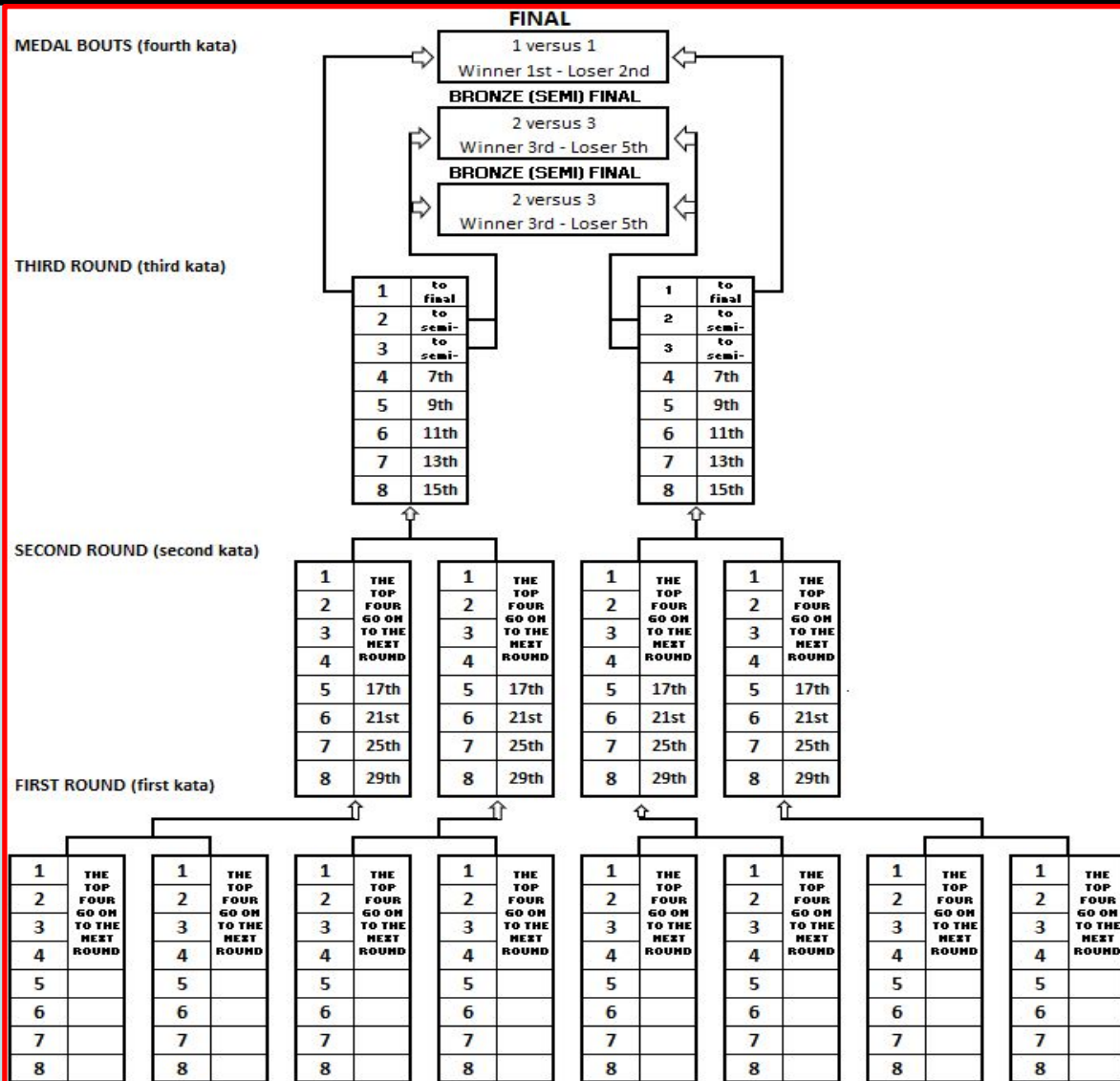
World Karate Federation



**Базовое количество
спортсменов в группе – 8**

**Между 65 и 96 спортсменами:
делятся на 8 групп
максимум по 12 участников**

World Karate Federation



8x8: 64
12x8: 96

World Karate Federation

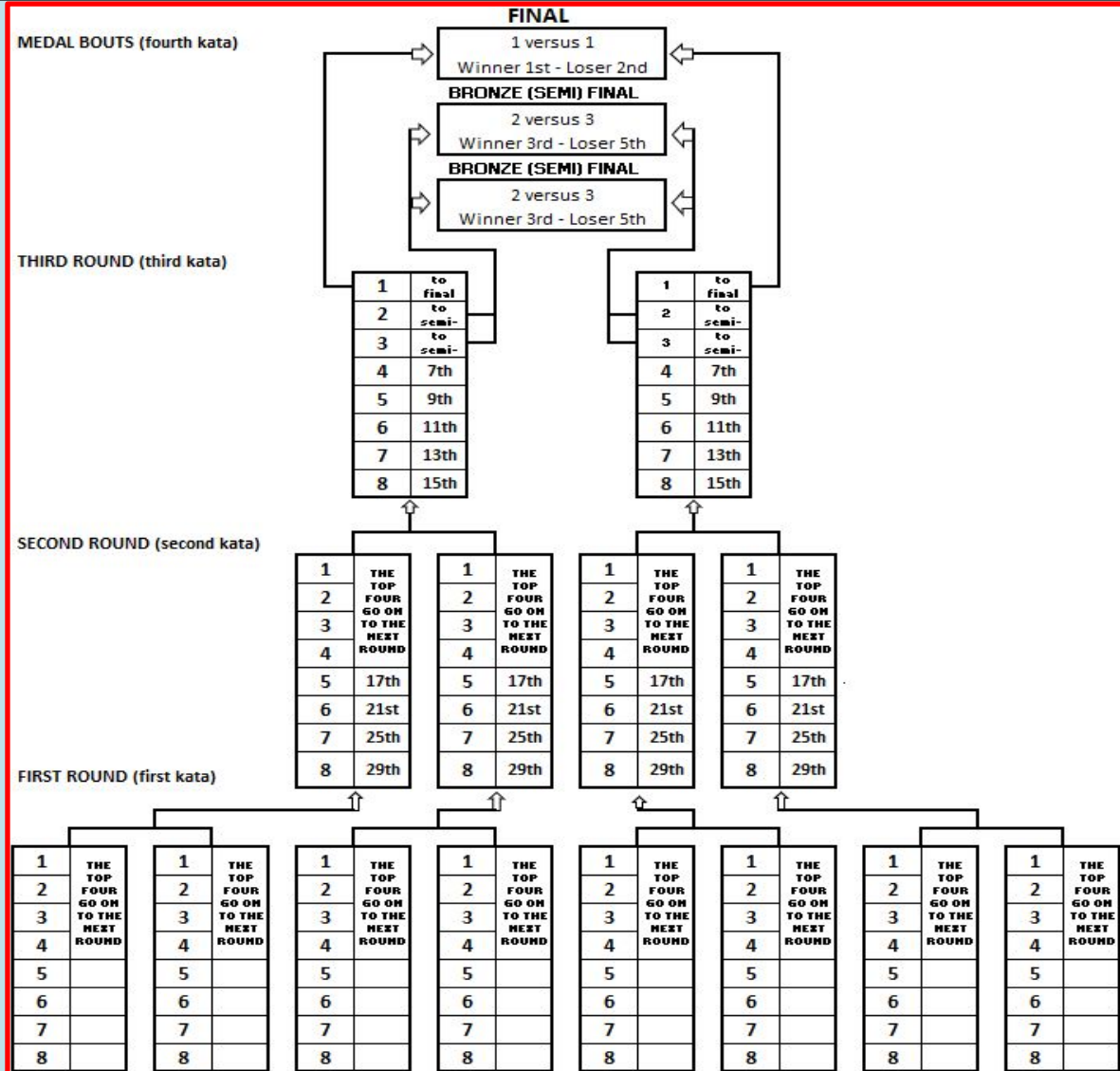


Если количество участников более 97, то количество групп удваивается до 16

Всегда отбираются первые четыре из каждой группы, которые формируются в 8 групп по 8 спортсменов

64 спортсмена пройдут во второй круг

World Karate Federation



8x8: 64
12x8: 96
12x16: 192

World Karate Federation



УЧАСТНИКИ В БОЯХ ЗА МЕДАЛИ

Спортсмен, набравший наибольшее количество баллов в каждой группе, участвует в поединке за 1 место и 2 место

Спортсмен номер 2 в группе встретится со спортсменом номер 3 с другой группы и наоборот

World Karate Federation



4 СПОРТСМЕНА

2 группы по 2 спортсмена формируются для первого круга и два победителя встречаются за 1 место, а двое проигравших занимают 3-и места

5-10 СПОРТСМЕНОВ

2 группы и три спортсмена с наивысшими оценками с каждой группы участвуют в поединках за медали

World Karate Federation



ТОЛЬКО 5 СПОРТСМЕНОВ

Спортсмен, занявший 2 место в группе с общим количеством участников, автоматически занимает 3 место.

11-24 СПОРТСМЕНА

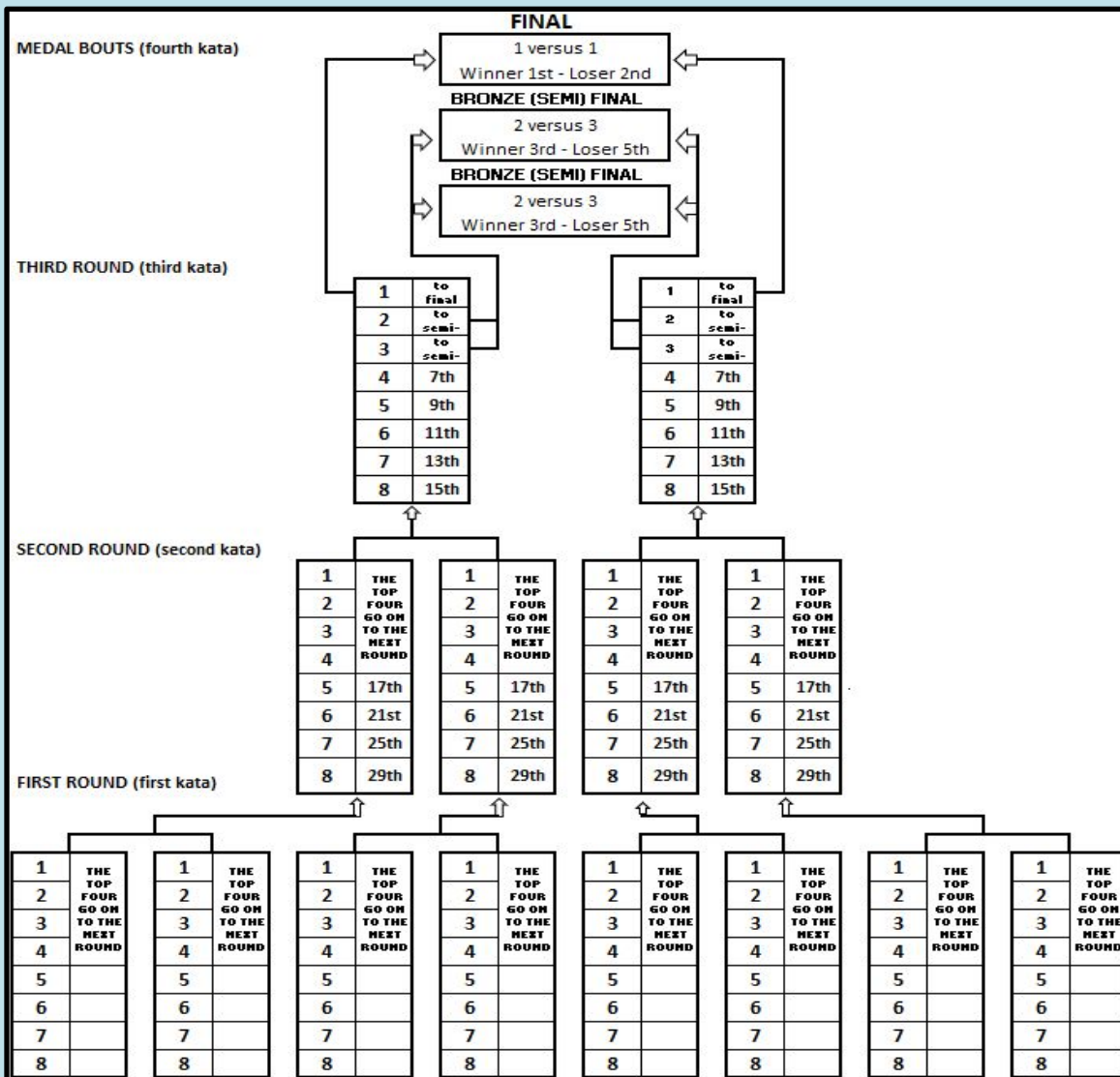
Делят на 2 группы

После исполнения первого ката 4 лучших образуют две группы по 4

После выполнения второго ката определяют 6 лучших по 3 из каждой группы

В третьем круге по обычной схеме

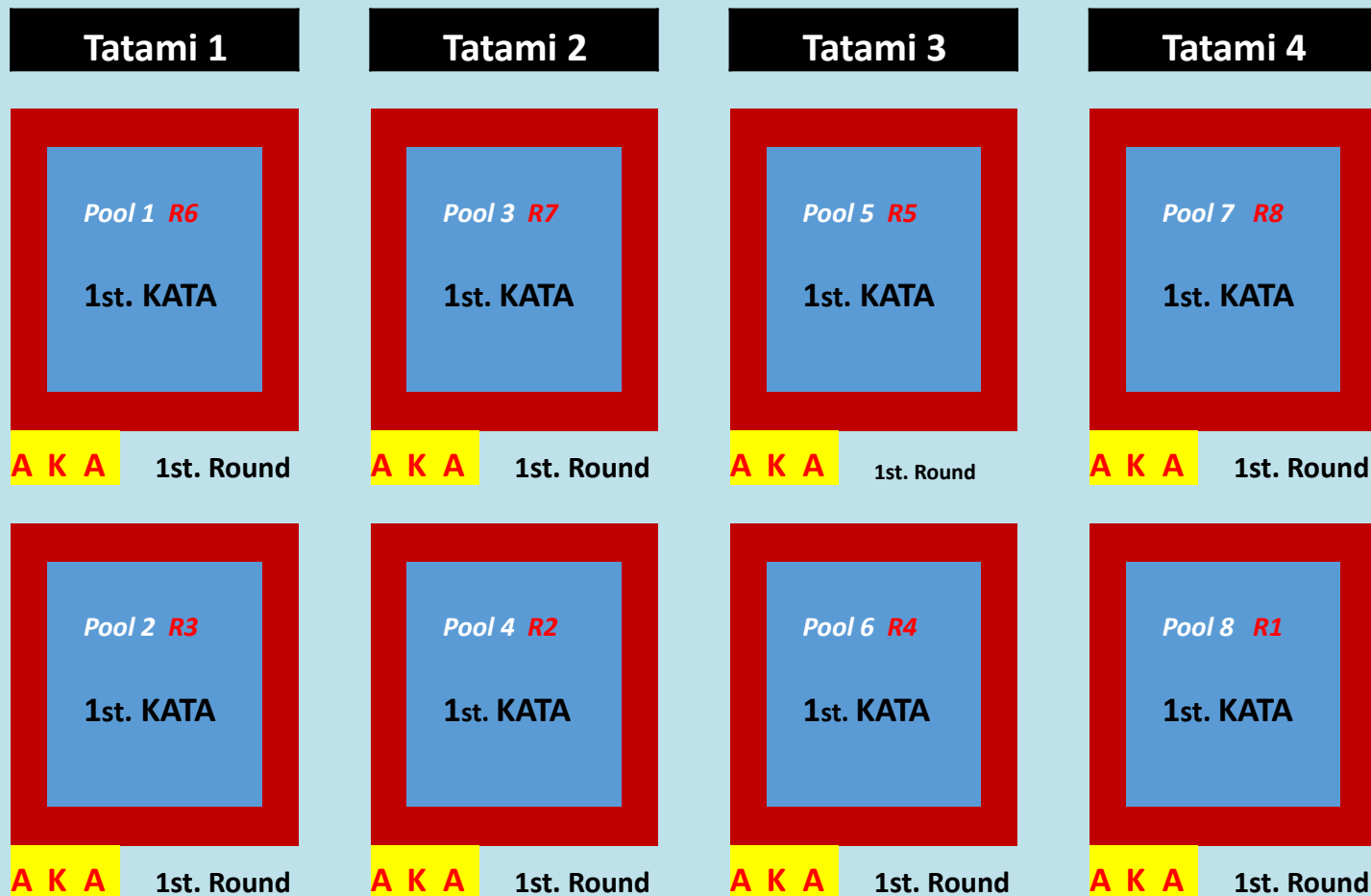
World Karate Federation



KTO AKA
И
KTO AO

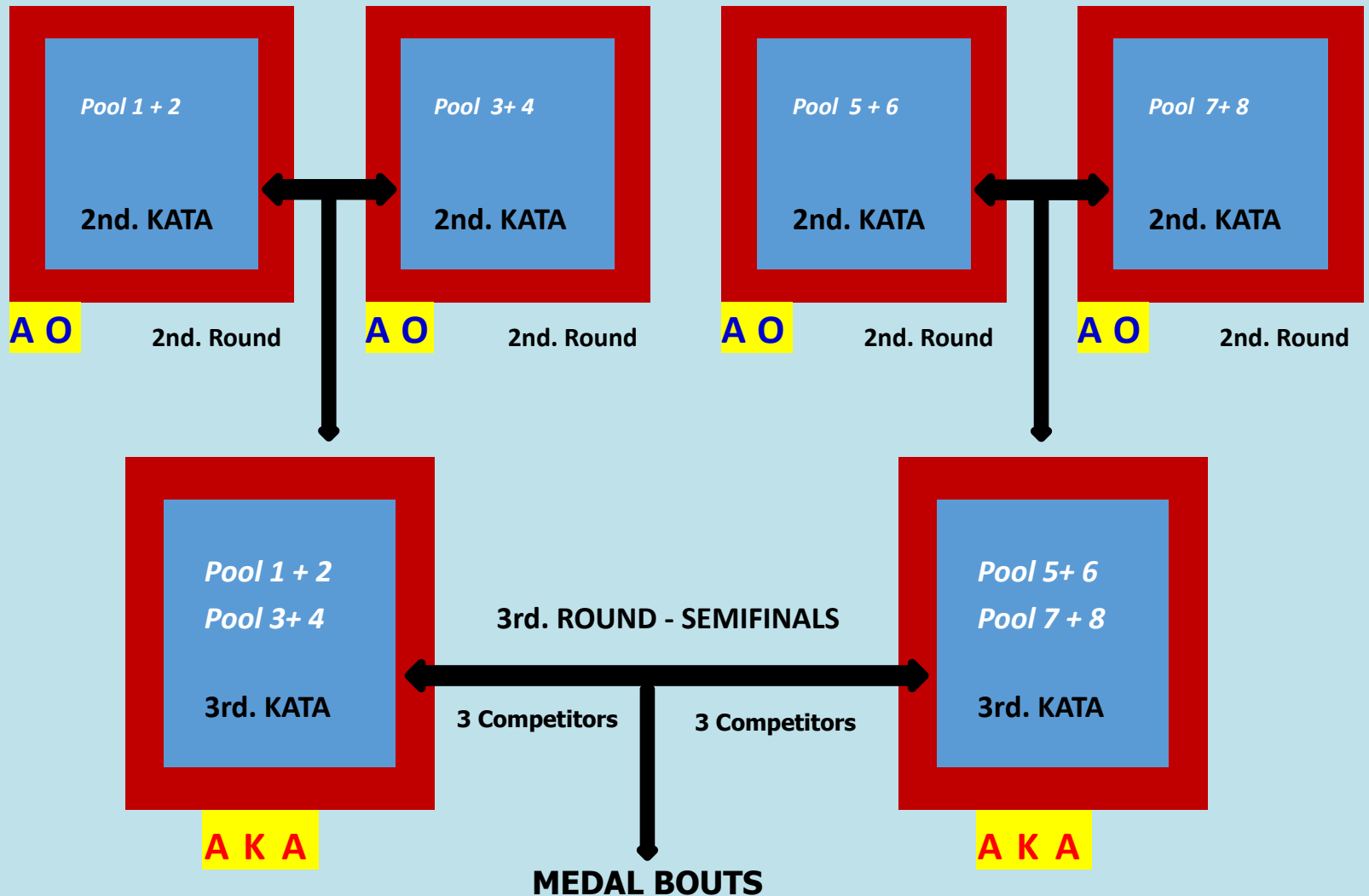


World Karate Federation



Четыре (4) участника с каждой группы

World Karate Federation



World Karate Federation



1  **1** Gold & Silver

2  **2** Bronze

3  **3** Bronze



Подбрасывание монеты!



АКА или АО?

Спортсмен с наименьшим количеством баллов начинает первым

24,2: **АКА**

24,5: **АО**

Одинаковое количество баллов?
Кто первый зарегистрировался в системе

World Karate Federation



АКА или **АО?**

В случае 3 участников **красные** или **синие** пояса могут быть назначены для всех участников



В случае 2 участников один **красный** и один **синий** пояс назначается после жеребьевки



World Karate Federation



ПОСЛЕ БОЕВ ЗА МЕДАЛИ

Судья 1 объявляет победителя

"АКА (АО) NO KASHI"



World Karate Federation



ПОСЛЕ ЭТОГО...

"OTAGAI NI REI" и "SHOMEN NI REI"



World Karate Federation



РУЧНАЯ СИСТЕМА ОЦЕНИВАНИЯ

используется при помощи карт



World Karate Federation



Главный судья дает сигнал свистком



**Второй сигнал дает, чтобы судейская бригада
убрала карты**

World Karate Federation



TATAMI 2

KATA JUNIOR MALE - POOL2

MATTIAS KARLSSON - ÖRE KARATE CLUB (SWE)

8,1 7,9 8,0 8,2 7,8 7,9 8,3

24,0

KANKU DAI

World Karate Federation



Дается только одна оценка, которая отражает как техническое, так и атлетическое исполнение

Судьи должны помнить, что 70% за техническое исполнение и 30% за атлетическое исполнение



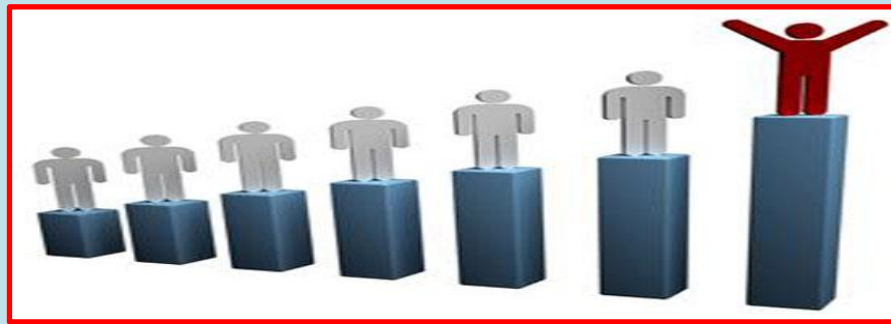
**В случае ничьи
выполняется новое ката**



World Karate Federation



ДЛЯ СОРЕВНОВАНИЙ, НЕ ВХОДЯЩИХ В РЕЙТИНГ WKF



Судейская бригада может состоять из 5 судей

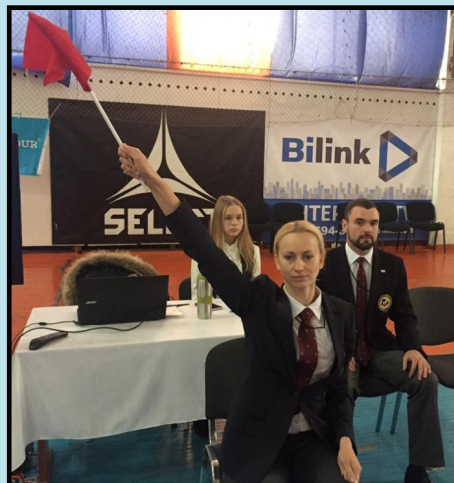
Только высшая и низшая оценка убираются из суммируемой оценки

World Karate Federation



ДЛЯ НАЦИОНАЛЬНЫХ ФЕДЕРАЦИЙ

Применение системы судейства по флажкам признается, как переходное до 31 декабря 2019 года



World Karate Federation



KARATE GI



World Karate Federation



Куртка **без маркировок** на плечах

**ПРИМЕНИМО ДЛЯ ВСЕХ
СОРЕВНОВАНИЙ**

(за исключением победителей
Премье-Лиг)



Куртка **с белой маркировкой** на плечах

ПРИМЕНИМО ДЛЯ ВСЕХ СОРЕВНОВАНИЙ

(за исключением победителей
Премье-Лиг)



World Karate Federation



**Куртка с красными и синими
маркировками**

ПРИМЕНИМА ДЛЯ ТУРНИРОВ K1
(за исключением победителей
Премье-Лиг)



Куртка с ЗОЛОТОЙ маркировкой

**ТОЛЬКО ДЛЯ ПОБЕДИТЕЛЕЙ
ПРЕМЬЕР-ЛИГ**
(Победитель предыдущего года)



World Karate Federation



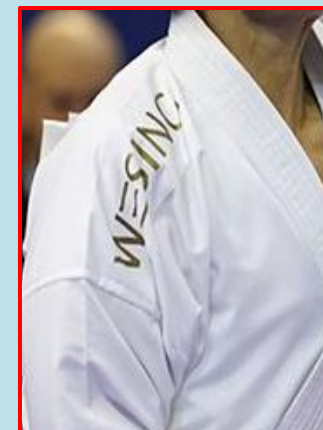
Куртка с **ЗОЛОТОЙ** маркировкой

Чемпионы Мира в индивидуальной
категории
Только на Чемпионатах Мира



Чемпионы Мира в команде

Все 3/5 или никто!
Только на Чемпионатах Мира



ЭТО НЕ ТАК...

**Имя спортсмена или Национальной
Федерации
ИМЕЮТ ЗНАЧЕНИЕ!**

**Это выступление спортсмена во время
исполнения, больше ничего!!!**



World Karate Federation



THANK YOU VERY MUCH



Удачи!