

Краеведческий музей

п.Колышлей

Начало XVIII в. считается периодом наиболее интенсивного заселения района Верхнего Прихопровья, которое к 30-м годам XVIII в. в основном заканчивается и принимает вид близкий к современному

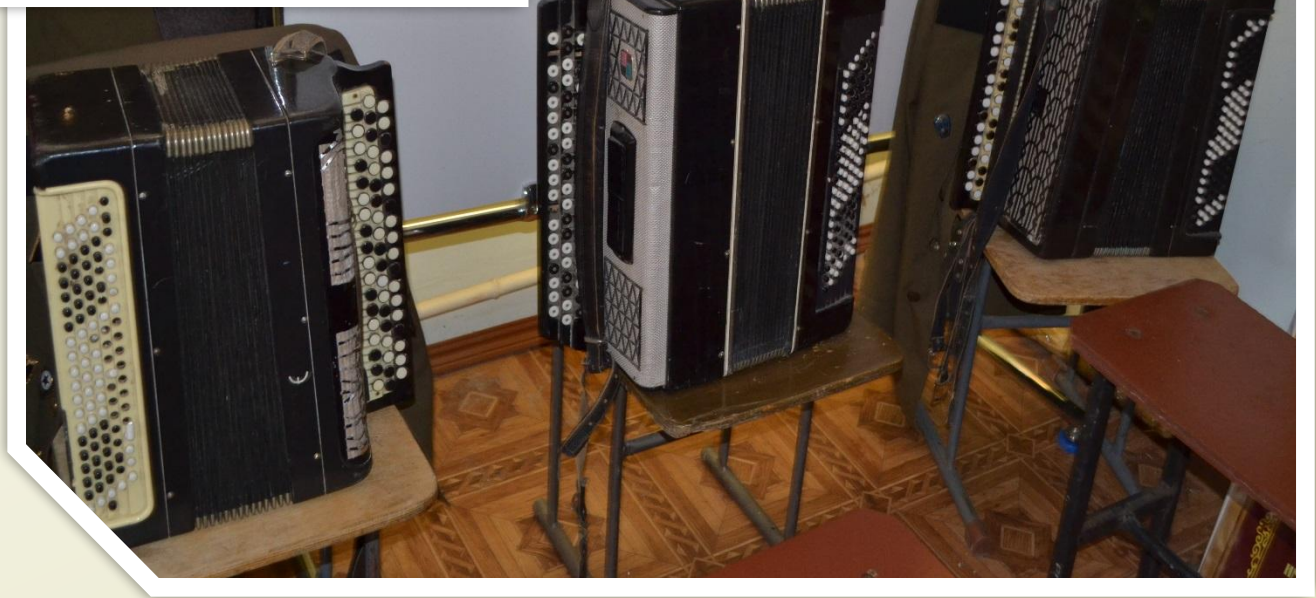
Одно из ранних поселений - Пелегино, возникло в 1670-х гг. Позже князь А. И. Черкасский построил на Хопре сельцо Черкасское / 1676 г. / В 1710 г. им же образовано сельцо Березовка. В 1710 г. помещик И. И. Пещеев перевел крепостных из Нижегородского уезда и образовал с. Пещеевку. В 1718 г. возникают селения ст. Потловка и Шрескино

В деревне Кольшмей / она же Ивановка, Капсаровка / за Алексеем Петровыми, сыном Бердеревским, двор его помещиков с 32 челоуеками деловых и с дворами крестьянских с 15 челоуеками обоего пола. В 1710 г. было за Иваном Никифоровыми, сыном Пещеевыми, 10 чел. деловых и 20 чел. крестьян в 4 дворах
/ перепись 1717-1718 гг. /

Тод основания ст. Кольшмей - 1894, т.к. в этом году было открыто движение поездов на участке „Ртищево - Сердовск - Кольшмей“









Шаль 30-40-х годов
Деревенской Антонины Васильевны



ФОНАРЬ

ЖЕЛЕЗНОДОРОЖНЫЙ
ФОНАРЬ

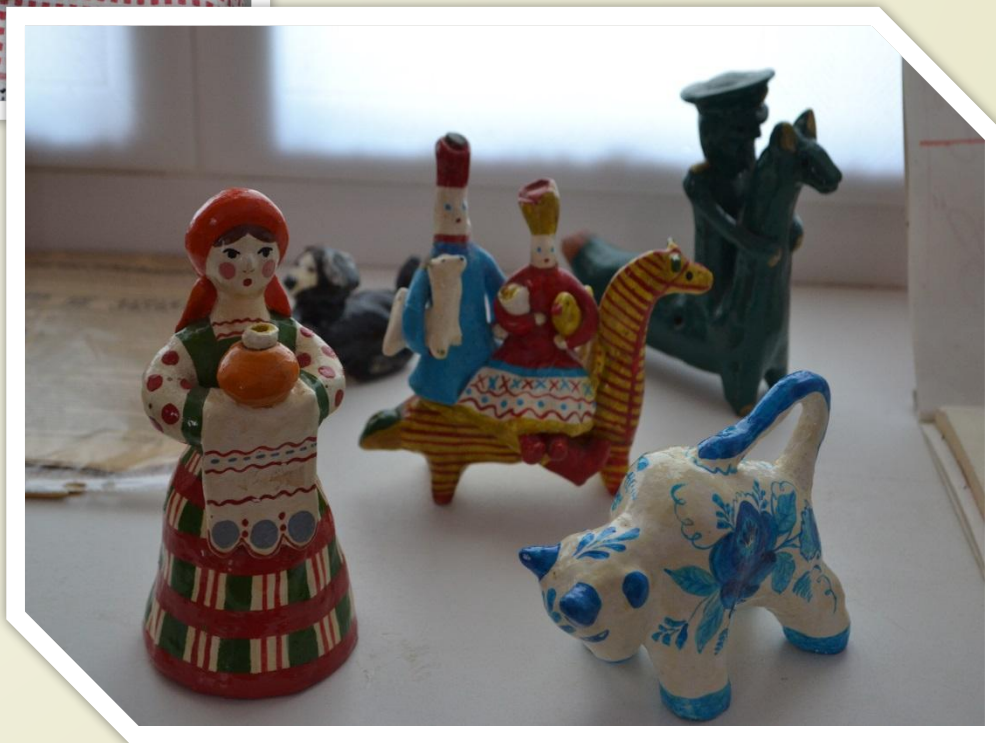


Кофейный сервиз
принцессы Саврасова Антонины Петровны
1. Южная Америка

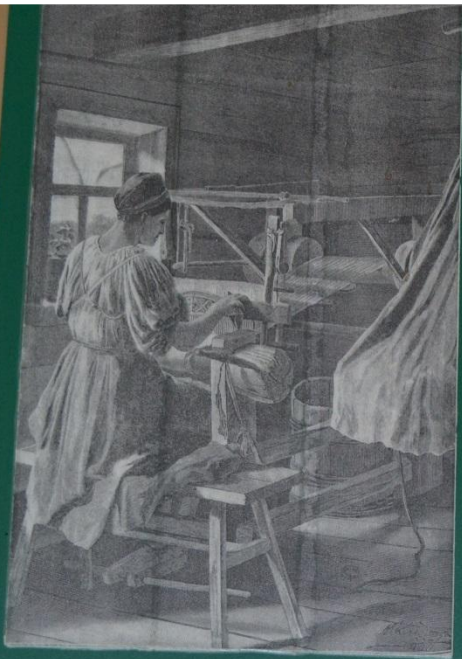












Ткачиха. Конец XIX в.



Жатва.
Нач. XX в.

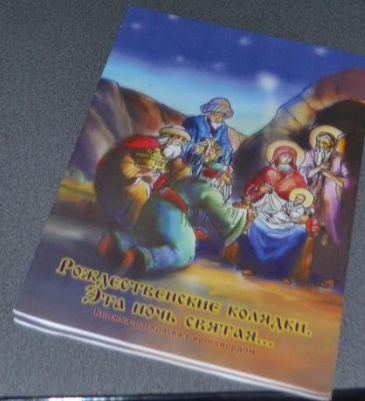
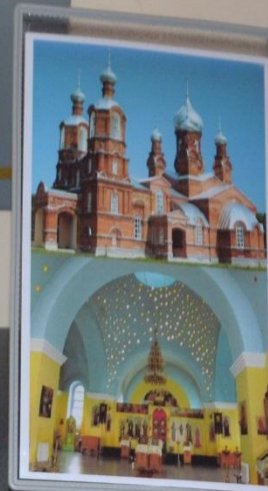
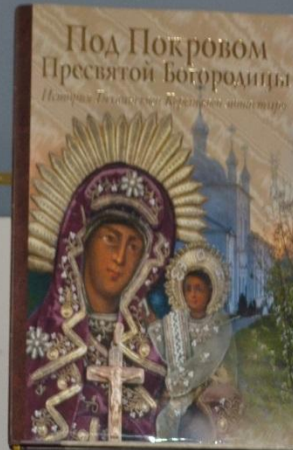


Хозяйственный двор. Конец XIX в.



Работа сохой. Нач. XX в.





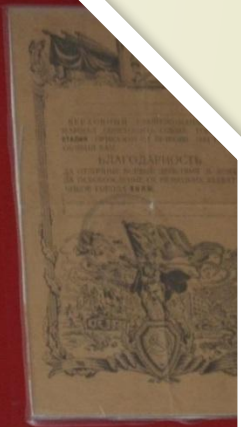




М.Г. Соболева
 Род. в Колышлейском районе. Осельдлер
 батальона. Участвовала оборона Махмы,
 Берлинской операции, боев на Дальнем Востоке.
 1941 г.



М.Ф. Юлина
 1923 г. р. Красноармейско-радиотелеграфист 265
 отдельной роты 1-го Свешанного авиакорпуса.
 Участвовала освобождения Венгрии и Берлина.
 Одна из первых радиорона в Москву о «сплошной»
 и беге оверной капитуляции Германии.





ПАМЯТЬ НУЖНА ЖИВЫМ



Дни Победы
уже было в прошлом,
но если бы не было тех лет,
когда мы жили в прошлом,
тогда бы не было и нас,
ваше чистое сердце,
расстояние между
нами и сердцем
людей навсегда
то что мы были не зря,
смысл жизни строится лет,
и жизнь была лучше, чем!
и. Чернышев





21.06.2017 22:19

Герои Советского Союза



Терешкин Петр Федорович

Родился 29 июня 1907 года.
Умер 26 июня 1968 года.



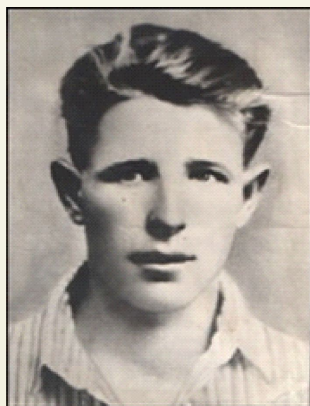
Корзов Константин Герасимович

Родился в 1904 году.
Умер 8 июля 1944 года.



Кочеров Василий Григорьевич

Родился в 1921 году.
Погиб 24 июля 1944 года.



Остапенко Степан Кузьмич

Родился 28 марта 1909 года.
Погиб в 1943 году.



Суворов Василий Иванович

Родился 15 мая 1921 года.
Умер 6 июля 1990 года.



Зиновьев Николай Анисимович

Родился 31 января 1922 года.
Погиб 30 июня 1944 года.





ВАСИЛИЙ АФАНАСЬЕВИЧ ГЛАЗУНОВ

Первый командующий Воздушно-Десантными войсками Советского Союза (1941-1943г.г.)

Генерал-лейтенант Глазунов В.А. дважды удостоен звания Героя Советского Союза за героизм и мужество, проявленные на фронтах ВОВ.

Родился 20 декабря 1895г.
(1 января 1896 по новому стилю)
д. Варваровка Колышлейского района
Пензенской области.

Участник трех войн - Первой мировой, Гражданской и Великой Отечественной.

ОТ СОЛДАТА ДО ГЕНЕРАЛА









В Красную Книгу Пензенской области
(там перечислены), занесены 206 видов
редких грибов и соседствующих растений.
На территории Иволгинского района
обитает 46 видов.



В Красную Книгу Пензенской области занесены 206 видов редких грибов и соседствующих растений. На территории Иволгинского района обитает 46 видов.

В Красную Книгу Пензенской области занесены 206 видов редких грибов и соседствующих растений. На территории Иволгинского района обитает 46 видов.



В Красную Книгу Пензенской области занесены 206 видов редких грибов и соседствующих растений. На территории Иволгинского района обитает 46 видов.

В Красную Книгу Пензенской области занесены 206 видов редких грибов и соседствующих растений. На территории Иволгинского района обитает 46 видов.



В Красную Книгу Пензенской области занесены 206 видов редких грибов и соседствующих растений. На территории Иволгинского района обитает 46 видов.



В Красную Книгу Пензенской области занесены 206 видов редких грибов и соседствующих растений. На территории Иволгинского района обитает 46 видов.





ФГБУ «Государственный заповедник «Приволжская лесостепь»



100

ЛЕТ ЗАПОВЕДНОЙ
СИСТЕМЕ РОССИИ
1917-2017



2017
ГОД ЭКОЛОГИИ
В РОССИИ





Приглашаем посетить краеведческий музей.

Вы обязательно найдете для себя что-то новое и интересное!



- Адрес:
- посёлок Колышлей, площадь Ленина 8
- Время работы:
- с 9.00 до 18.00
- Выходной: суббота и воскресенье.
- Перерыв на обед: с 13.00 до 14.00
- Стоимость билета в музей - взрослый 30р, детский 20р.
- Предварительная запись по телефону:
- 2-10-08; 89374367021.