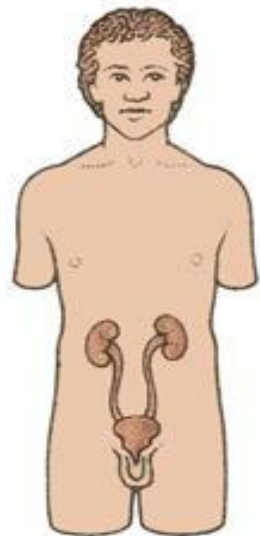


Мочевыделительная система



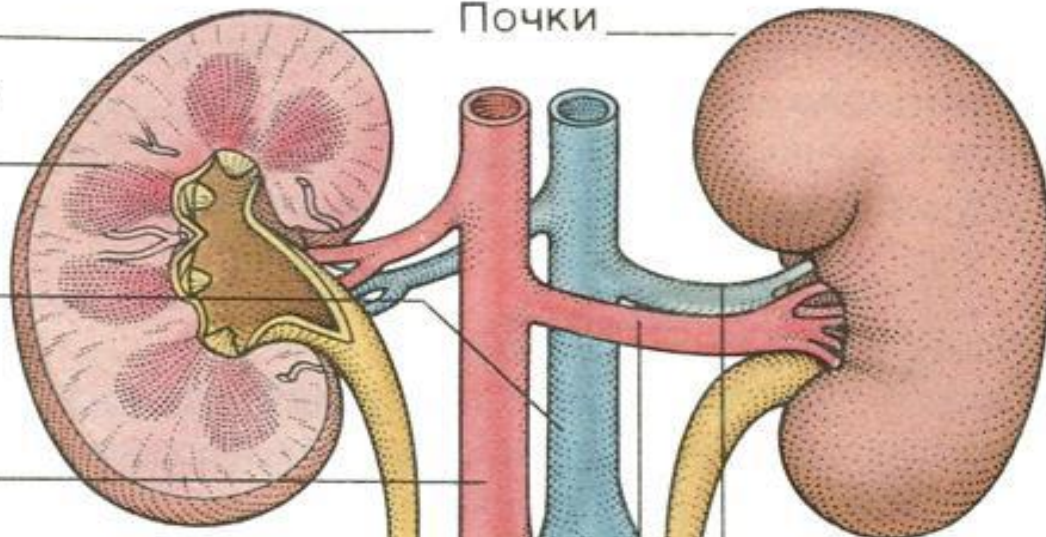
Корковый
слой

Мозговой
слой

Аорта

Нижняя
полая
вена

Почки



Почечная
артерия

Почечная
вена

Мочеточники

Устья
мочеточников
в мочевом
пузыре

Сфинктер

Предстательная
железа
(только у мужчин)

Уретра

Кровь
из почечной
артерии

Клубочек

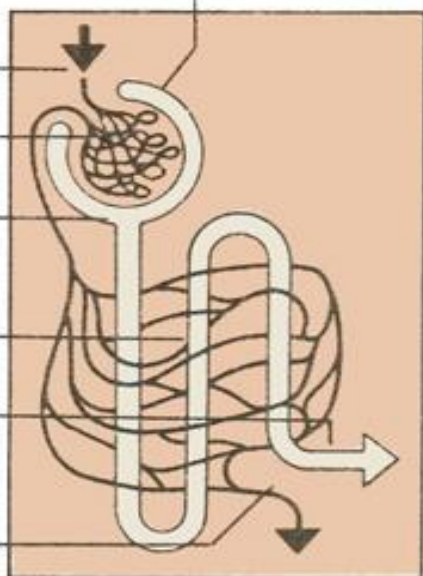
Каналец

Область
реабсорбции

Поток мочи

Кровь
в почечную
вену

Капсула
Боумена



**почечная
артерия**

**капсула
нефрона**

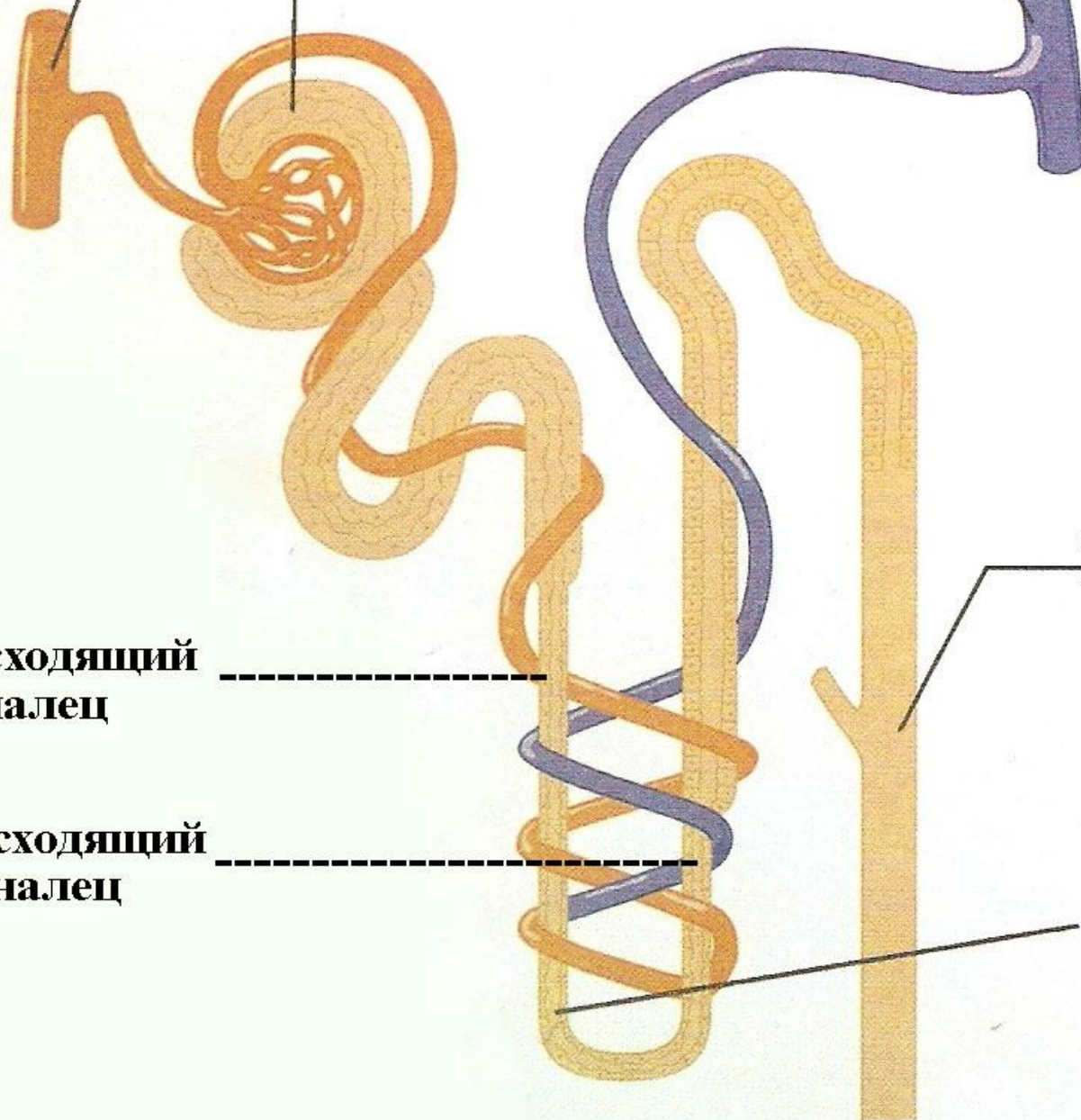
**почечная
вена**

**нисходящий
каналец**

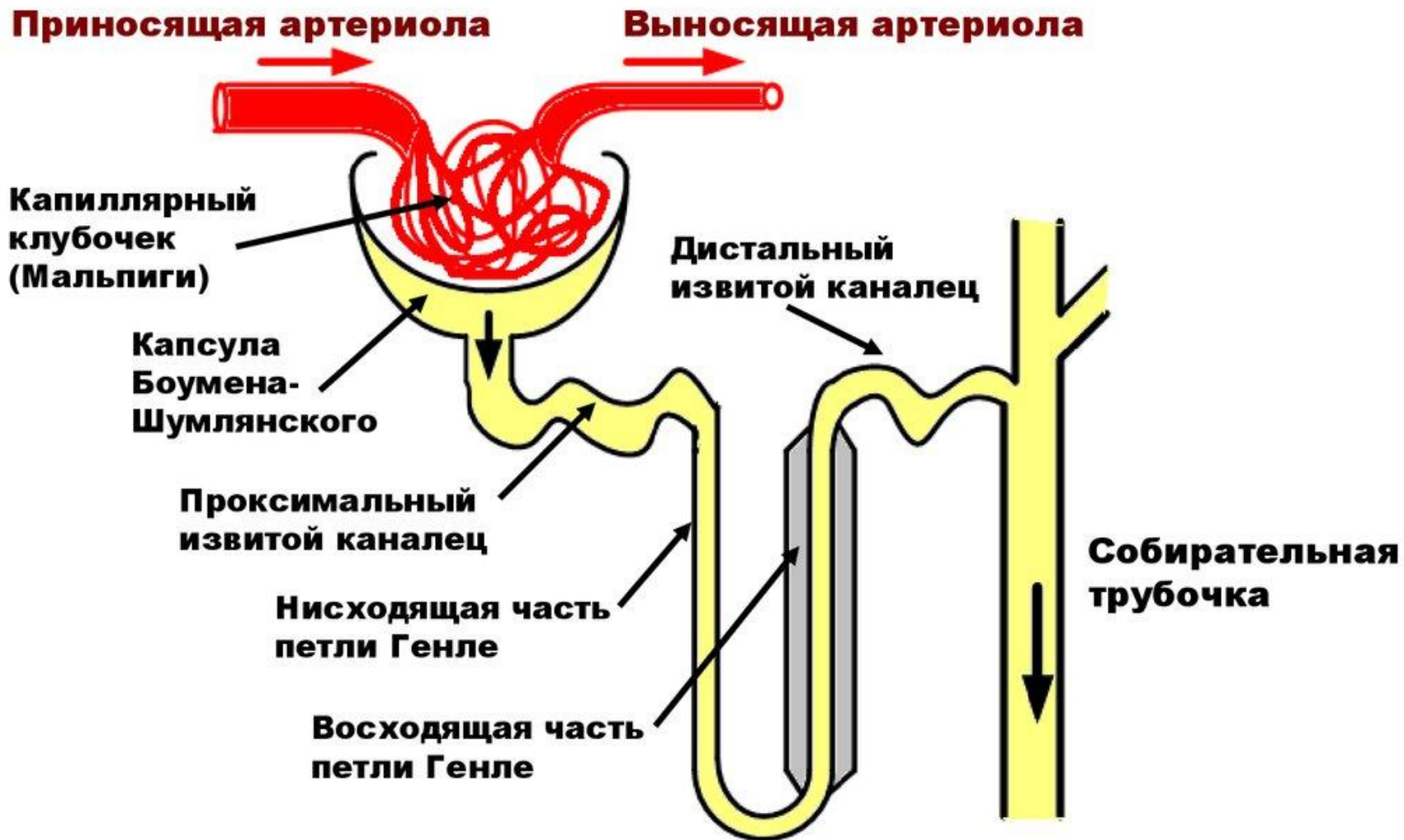
**восходящий
каналец**

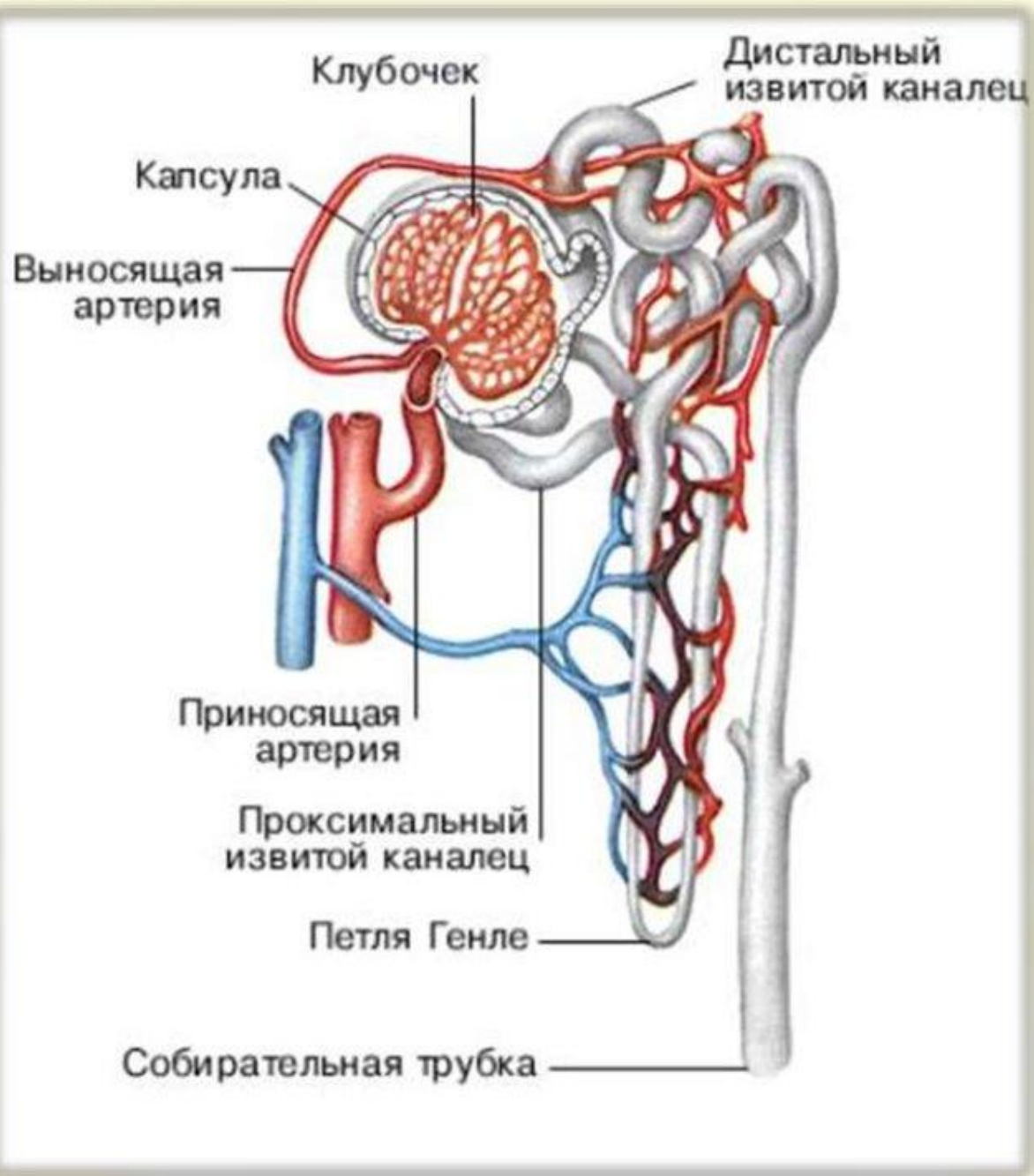
**собираетельная
трубка**

**петля
нефрона**



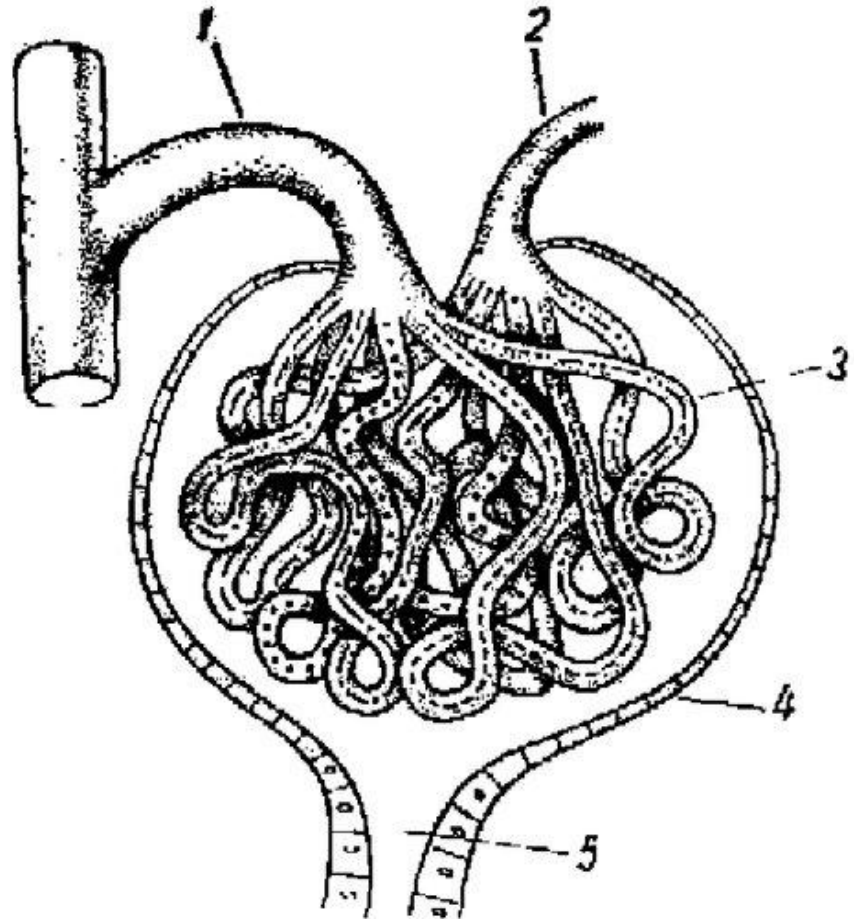
СТРОЕНИЕ НЕФРОНА

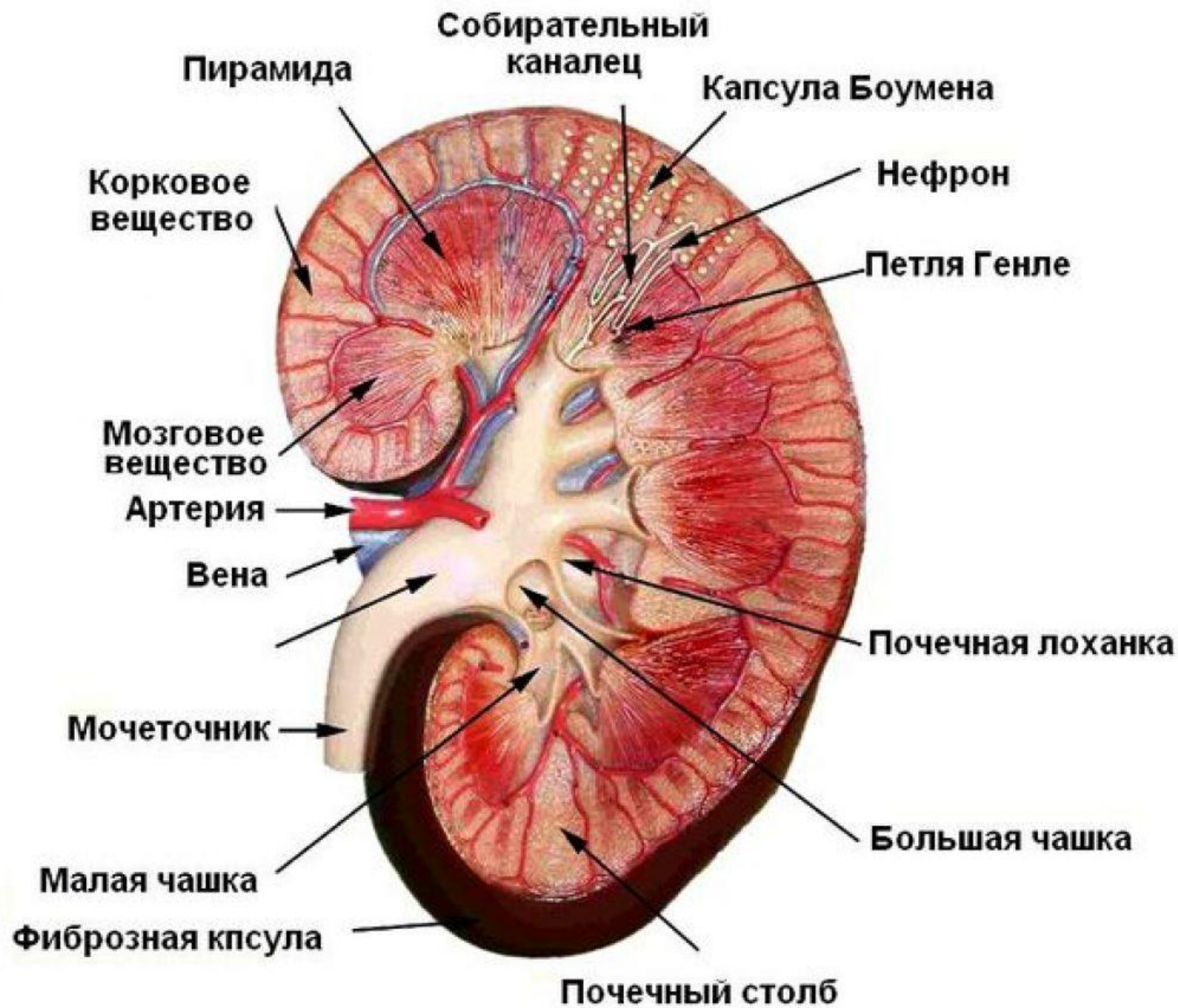




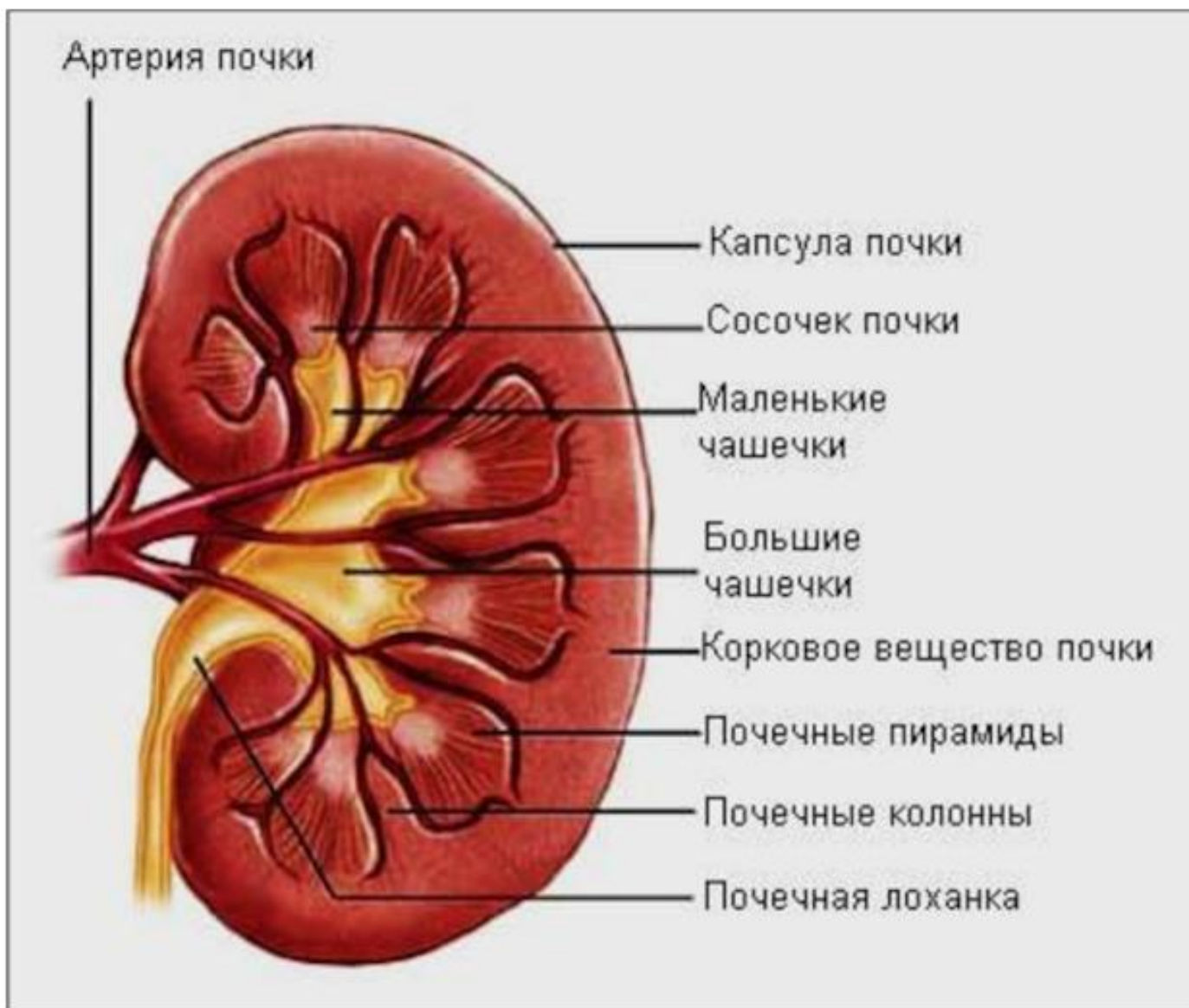
Почечное тельце (КЛУБОЧЕК)

1. Приносящая артериола
2. Выносящая артериола
3. Капиллярные петли
4. Капсула Боумена-Шумлянского
5. Начало проксимального отдела канальца

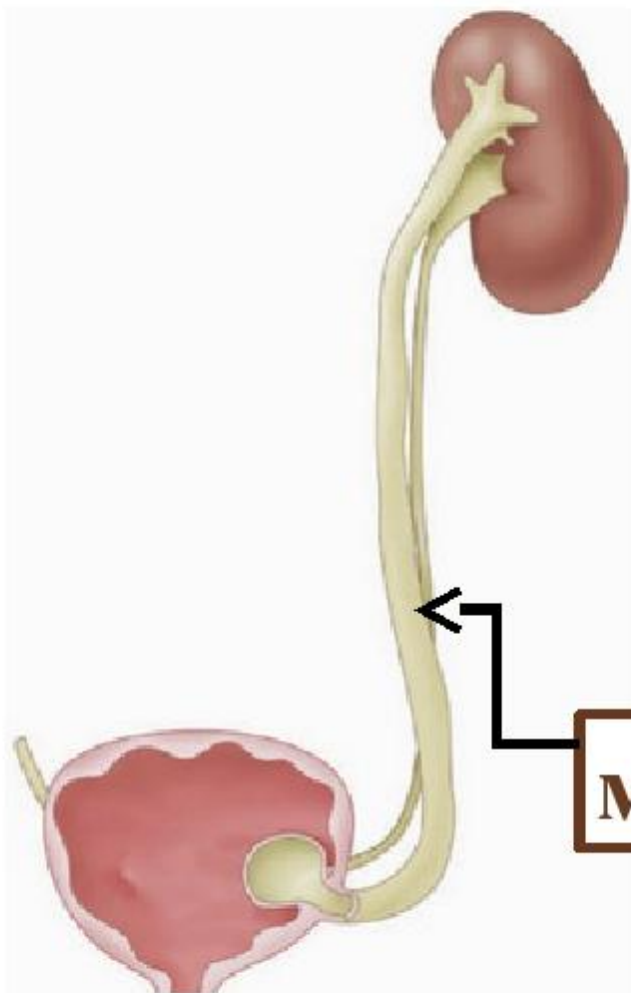




Микроанатомическое строение почки



Мочеточники



Мочеточники представляют собой соединительнотканную трубку диаметром 6 - 15 мм, длиной 25-30 см. Соединяют почки с мочевым пузырём.

МОЧЕТОЧНИК

Строение мочеточника

Наружная
оболочка

Мышечная
оболочка

Слизистая
оболочка

