

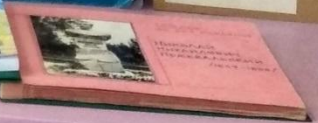
МУНИЦИПАЛЬНОЕ БЮДЖЕТНОЕ
ОБЩЕОБРАЗОВАТЕЛЬНОЕ УЧРЕЖДЕНИЕ
«СРЕДНЯЯ ШКОЛА №26 ИМЕНИ А.С. ПУШКИНА»
ГОРОДА СМОЛЕНСКА

Выставка
в кабинете географии,
посвященная
180-летию со дня рождения
Н. М. Пржевальского

КАРТА ПУТЕШЕСТВИЙ
И
ОТКРЫТИЙ
Н.М. ПРЖЕВАЛЬСКОГО

КЛУБЫ И СТАНЦИИ:
I. — Миссионерские
II. — Ледяные и дождевые
III. — Рудные
IV. — Ледяные

КАРТОГРАФ В. В. ВАСИЛЬЕВ С. П.





Работа учащихся 8 Б класса Марусиной Леры и Кореньковой Насти



И. М. ПРЖЕВАЛЬСКИЙ

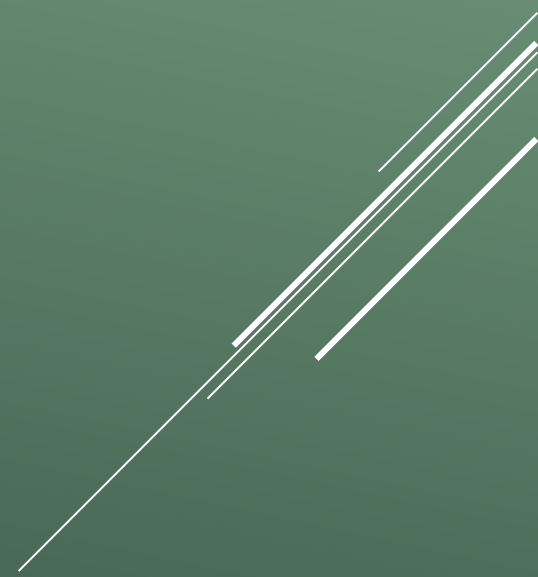
ОТ КУЛЬДЖИ
ЗА ТЯНЬ-ШАНЬ
И
НА ЛОБ-НОР



Работа учащейся 9 Д класса Выговской Жанны



Работа учащегося 9
В класса
Растворова
Виктора





Работа учащегося 8 А класса Котова Егора



Рисунок учащейся 9 В класса Литвиновой Татьяны

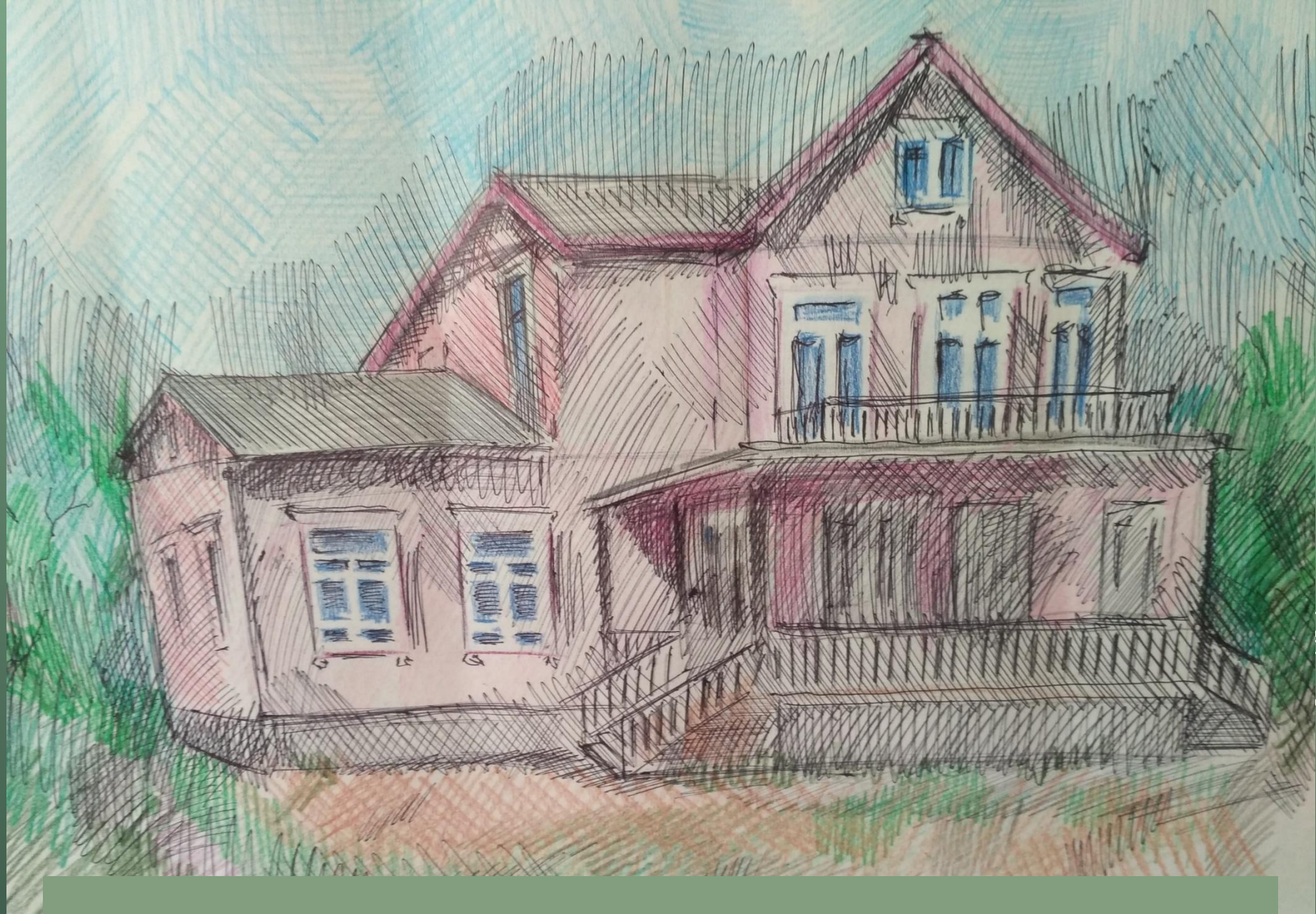


Рисунок учащегося 8 А класса Владислава Трухина



Рисунок учащейся 9 Б класса Зуевой Златы

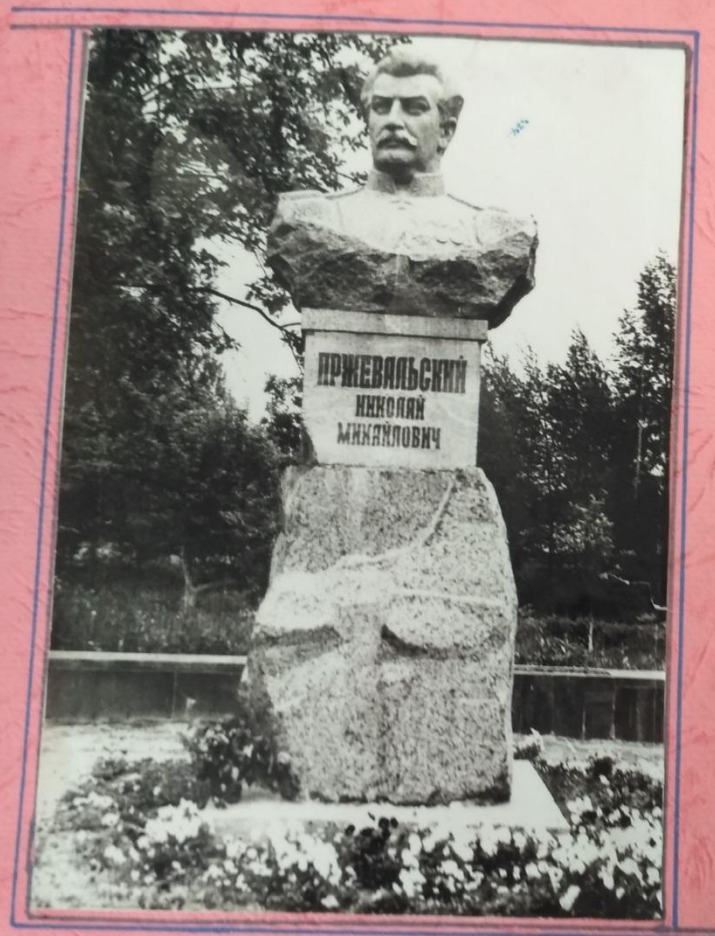


Рисунок учащейся 9 А класса Пшеничниковой Евгении



Рисунок учащейся 7 В класса Сазоновой Анны

На выставке были представлены материалы из архива кабинета географии. Альбом подготовлен учащимися школы к 150-летию Н. М. Пржевальского под руководством Погуляевой Елены Даниловны.



150 ЛЕТ
СО ДНЯ РОЖДЕНИЯ

НИКОЛАЙ
МИХАЙЛОВИЧ
ПРЖЕВАЛЬСКИЙ

/1839-1888/



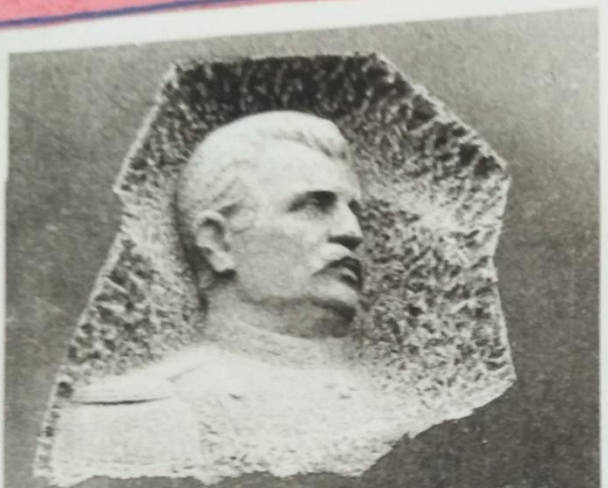
Н. М. Пржевальский.

«Сеть счастливого имени,
которое довольно произнести,
чтобы возбудить в слушателях
представление о чем-то великом
и общезвестном. Таково имя
Пржевальского. Имя Пржеваль-
ского будет отныне синонимом
бесстрашия и энергии в борьбе
с природою и беззаветной пре-
данности науке»
(Ж. С. Веселовский)



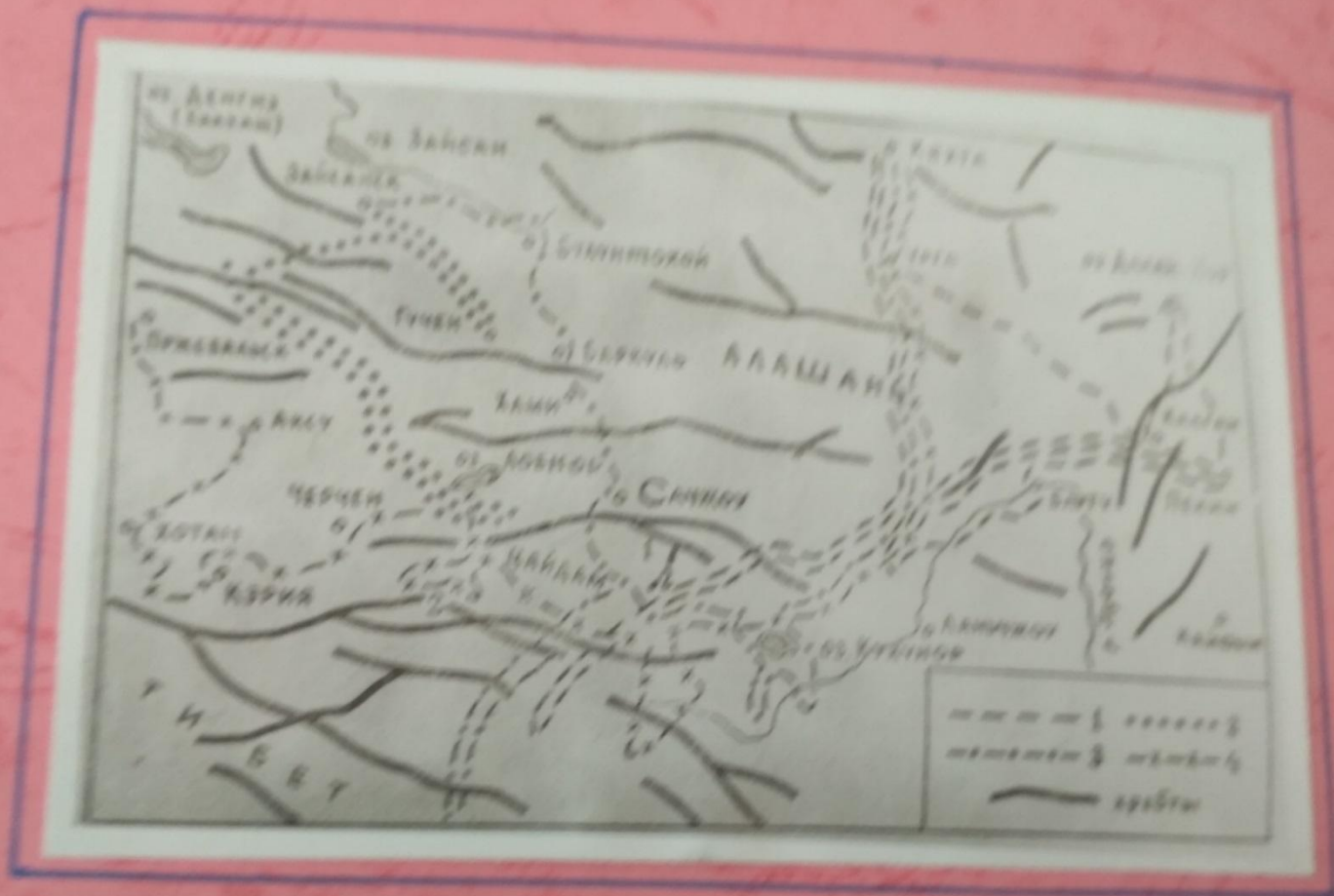
**ЗДЕСЬ СТОЯЛ ДОМ
В КТОРОМ РОДИЛСЯ ЗНАМЕНЫЙ
РУССКИЙ ПУТЕШЕСТВЕННИК
НИКОЛАЙ МИХАЙЛОВИЧ
ПРЖЕВАЛЬСКИЙ**

... 1855 году в не-
большом селе Кимбурове Смо-
ленского уезда. Его отец Михаил
Кузачин, офицер русской ар-
мии, вынужден был в от-
ставку, женился тут на Сине
Александровне Каретниковой - дочери
смоленского помещика и ма-
тери будущим путешествен-
ником. Малому Николаю еще
не было и пяти лет, когда
умер отец. Поэтому воспо-
минания о детских годах
очень тесно связывались у не-
го с образами матери и дяди
Макарьевича - к ним он до
конца жизни сохранял боль-
шую привязанность. Детские
и юношеские годы Николая
Михайловича прошли побли-
зости от Кимбурова в име-
нии в Дмитрове князя



В 1849-1855 гг. в СМОЛЕНСКОЙ
МУЖСКОЙ ГИМНАЗИИ УЧИЛСЯ
ВЕЛИКИЙ ПУТЕШЕСТВЕННИК,
ИССЛЕДОВАТЕЛЬ ЦЕНТРАЛЬНОЙ АЗИИ
НИКОЛАЙ МИХАЙЛОВИЧ
ПРЖЕВАЛЬСКИЙ

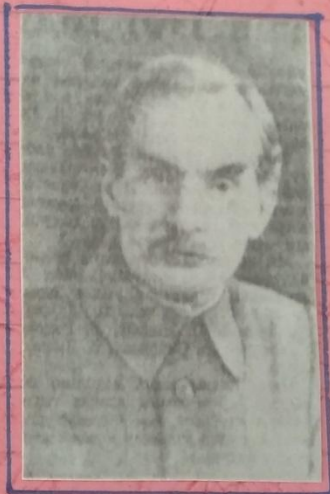
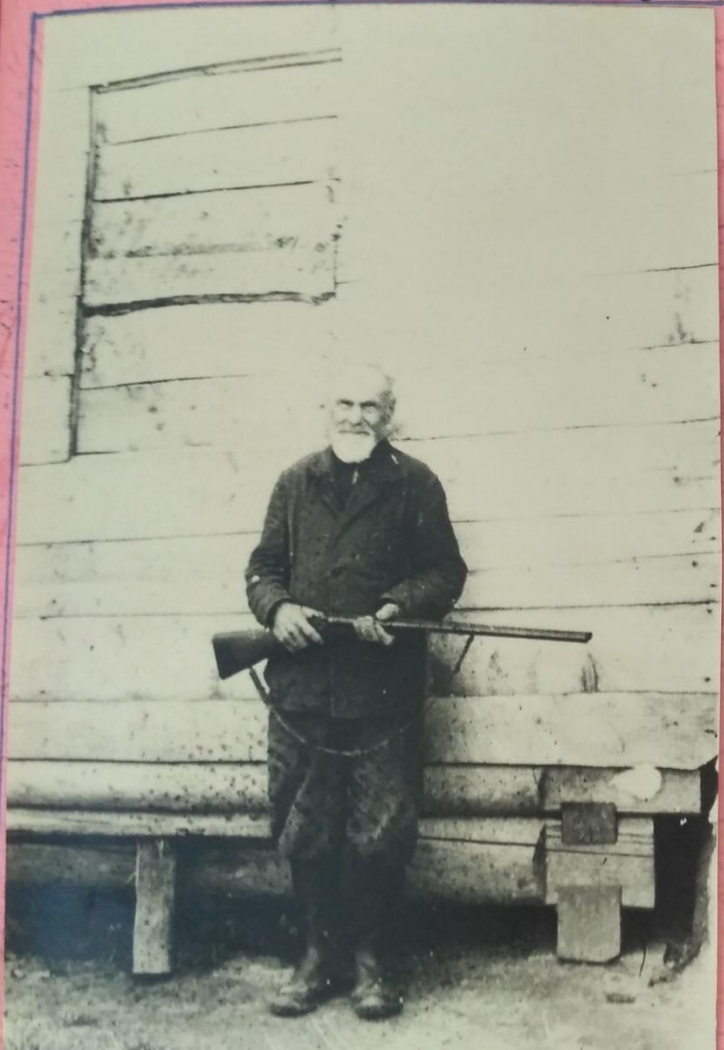
Мемориальная доска
на здании средней
школы №7 в Смоленске



Маршруты путешествий
Н. М. Пуржевальского



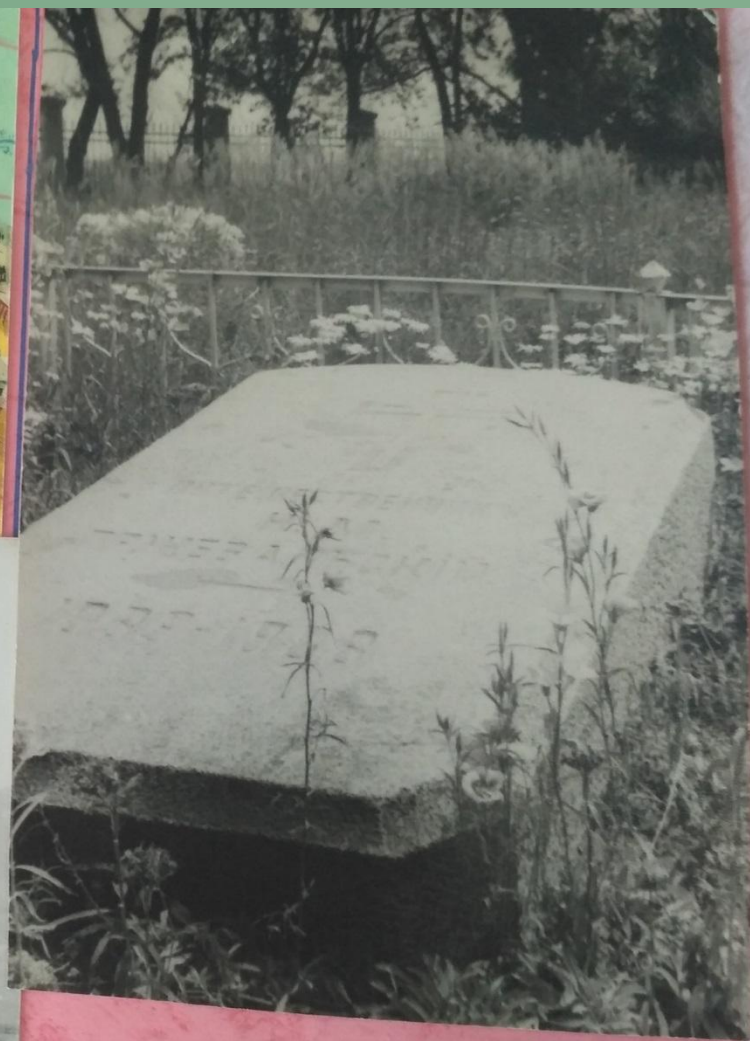
мною охотился. В своих письмах друзьям он восторгался красотой шлободских мест. В Шлободе он Николай Михайлович познакомился и со своим будущим помощником Л. К. Козловым, служившим каторжником на кинокуречном заводе.

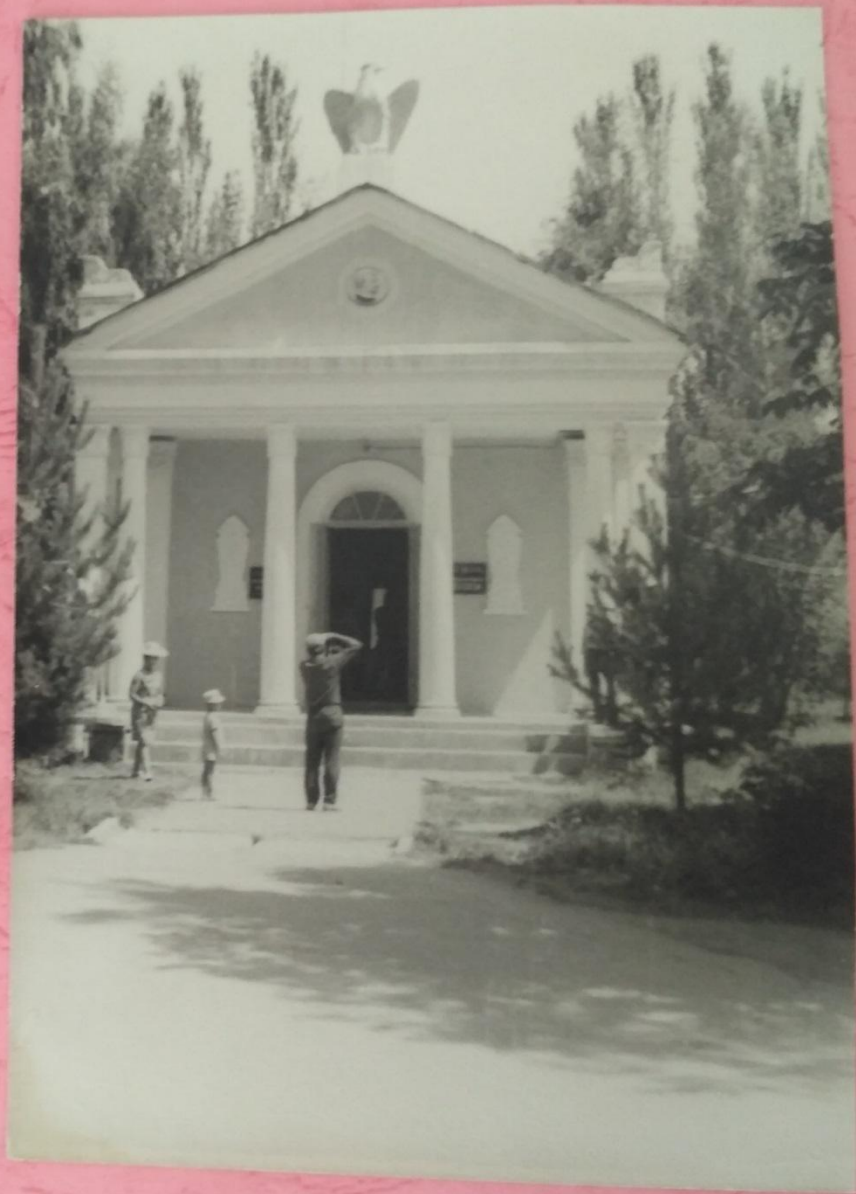


Петр Кузьмич
Козлов.

Тронов из
Д. Боровики —
проводник Н. К.
Трунвальского.
Снимки 1965 года.





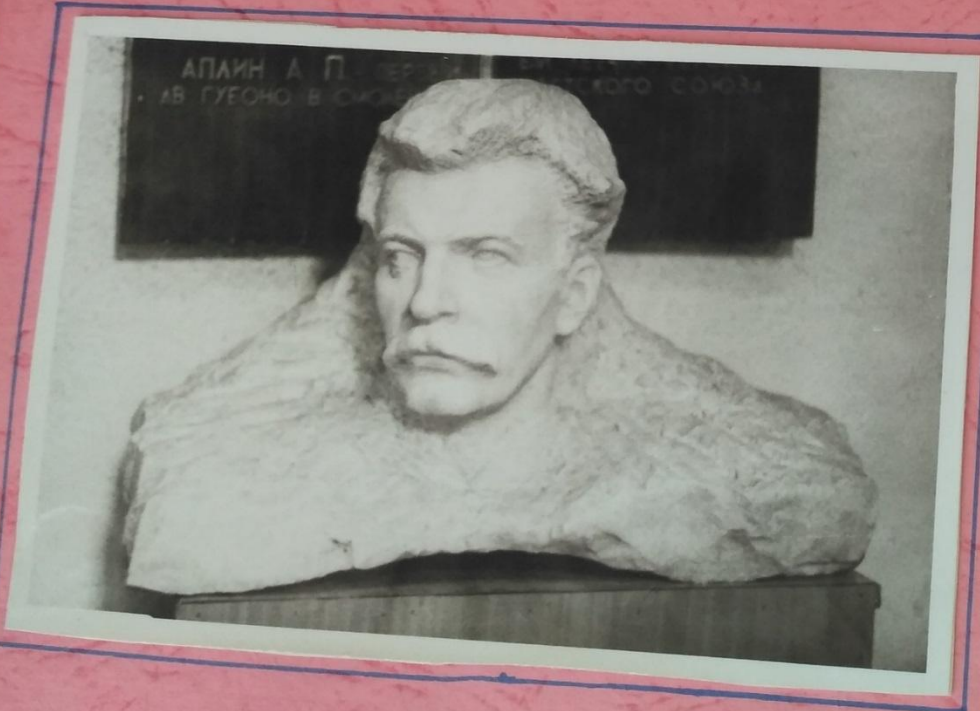
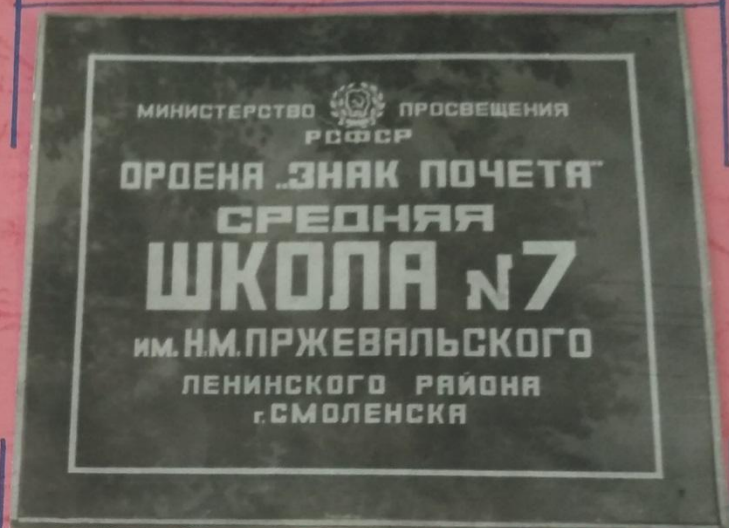




Тамара Ивановна
Базьева — владелица Прже-
вальского на торжест-
венном заседании, посвя-
щенном 100-летию со-
дня рождения Петра
Кузьмича Козлова.
Фото 1963 года.

Дача-гара Т. И. Базьевой
в д. Боровики Демидове-
кого района. Здесь она
проводит летнее время.





Имя Н. М. Пржевальского увековечено в названии школы №7 г. Смоленска. В здании школы установлен бюст путешественника, в музее школы есть уголок Пржевальского. На здании школы — мемориальная доска с барельефом.



г. Смоленск.



Бюст
Н. М. Пржевальского
в бывшей слободе, в
музее-усадеб.



Почтительное открытие Всесоюзного турнира.
Выступает Г. Н. Бауцава.

ВСЕСОЮЗНЫЙ ТУРНИР по спортивному ориентированию на приз Н.М. Пржевальского.

Интервью с Николаем М.В. директором ФНОСШ-6

- С какого года проводится соревнование на приз Н.М. Пржевальского
- Всесоюзный турнир проводится с 1977 г. В 1988 г. - 12
- Кто был инициатором? Назовите фамилии.
- Инициатива проведения турнира принадлежит Смоленскому облисполвету по туризму и охоте ВЛЖСМ.
- Организаторы - Николай М.В., Туроев С.П., Шушова Н.В.
- Насколько представительны эти соревнования?
- Обычно в них принимают участие 30 команд городов и областей РСФСР, Украины, Белоруссии и др.
- Где проводятся соревнования на приз Пржевальского?
- 1-й турнир проводится на Бакиановском озере, в этом году там же. В другие годы соревнования проводятся в разных местах Фелидовского района, в лесной зоне с сильно пересеченным рельефом.



Карты соревнований
по спортивному ориентированию
на приз имени Н.М. Пржевальского

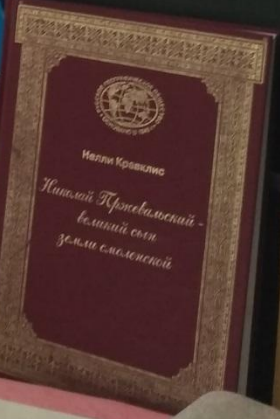
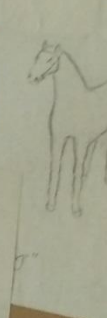
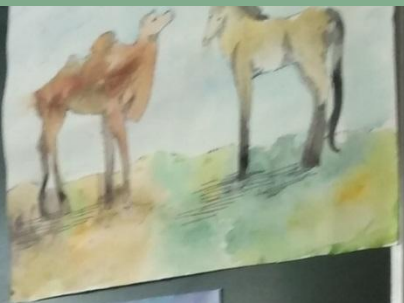
СМОЛЕНСК



ВСЕСОЮЗНЫЙ ТУРНИР

НА ПРИЗ ИМ. ПРЖЕВАЛЬСКОГО





#Н М Пржевальский

#Россия

#ГеографическоеОбщество

#ЦентральнаяАзия

#Исследователь

#АкадемияНаук

#ГенералМайор

#Путешественник

#Открытия

#Алтай

#Климатолог

#Пржевальское

#ГородКаракол

#Киргизия

#ЖелтаяРека

#Кунь-Лунь

#Смоленск

#Кимборово

#Лобнор

#Коллекция

#Багульник

#ДикийВерблюд

#Пеструшка

#ДикийМедведь

-77 ..	3080	11	11	11
-80 ..	7180	14	14	14
-85 ..	7325	11	11	11