
**ВВОДНАЯ ПРОГРАММА
ДЛЯ СОТРУДНИКОВ
МАГАЗИНА**

ПРЕЗЕНТАЦИЯ ПО ТОВАРУ

LC Waikiki

У каждого есть право хорошо одеваться

АНТИКРАЖНЫЕ КРЕПЛЕНИЯ (АЛАРМЫ)

Стандарты алармирования: Футболки без воротника



Клипса должна быть прикреплена на шве слева от бирки.

- ✓ Будьте внимательны и не повредите изделие.

Стандарты алармирования: **Верх с воротником**



Аларм размещается по боковому шву изделия с правой стороны сверху этикетки, примерно на расстоянии 20 см. от нижнего края.

✓ **Будьте внимательны и не повредите изделие.**

Стандарты алармирования: Верхняя одежда

При креплении алармов, просим Вас обратить внимание на следующее:



Аларм размещается по боковому шву изделия с правой стороны сверху этикетки, примерно на расстоянии 20 см. от нижнего края.

✓ Будьте внимательны и не повредите изделие.

Стандарты алармирования: Верхняя одежда



Стандарты алармирования: Низ



Алармы должны размещаться с левой стороны от лейбла на поясе. (ЗА ИСКЛЮЧЕНИЕМ ДЖИНС)

✓ Будьте внимательны и не повредите изделие.

Стандарты алармирования: Комплекты



Для комплектов из 2 и 3 вещей мы используем только 1 аларм
Аларм крепится слева от этикетки в шов сверху одной из вещей

✓ **Будьте внимательны и не повредите изделие.**

Стандарты алармирования: Обувь со шнуровкой



Аларм крепится в отверстие от шнурка на **левом ботинке**.

✓ **Будьте внимательны и не повредите изделие.**

Стандарты алармирования: Обувь без шнуровки



В случае отсутствия шнуровки на обуви, аларм крепится в шов на пяточной зоне.

✓ **Будьте внимательны и не повредите изделие.**

Стандарты алармирования: **Детская обувь**



- ✓ Будьте внимательны и не повредите изделие.

Стандарты алармирования: Ремни



Аларм крепится в ближайшее отверстие от начала ремня.

- ✓ Будьте внимательны и не повредите изделие

Стандарты алармирования: Носки



Аларм крепится под этикеткой или на пятке носков. Каждая пара носков должна быть скреплена друг с другом.

- **Будьте внимательны и не повредите изделие**

ВЕШАЛКИ

Вешалки - Взрослые



RCT 43
BG - Z6 ВЕРХ ЛЕГКАЯ
ОДЕЖДА



RCT 47
BU ВЕРХ ЛЕГКАЯ
ОДЕЖДА



EMD 38
BG- BU НИЗ



NF 44
BG- BU ВЕРХНЯЯ ОДЕЖДА

Вешалки – Дети (WKK)



AU 30
Z4 ВЕРХ ЛЕГКАЯ
ОДЕЖДА



EMD 30
Z6 - Z4 НИЗ



NF 38
Z6 – Z4 ВЕРХНЯЯ
ОДЕЖДА

Вешалки - Малыши



AU 28
ЛЕГКАЯ ВЕРХ
ОДЕЖДА ДЛЯ
МАЛЫШЕЙ



СЛОЖНАЯ ВЕШАЛКА



6208
НИЗ ОДЕЖДА ДЛЯ
МАЛЫШЕЙ

Вешалки - Нижнее белье



**RST43 W КОМПЛЕКТ НИЖНЕГО БЕЛЬЯ
НИЗ (Z6 И Z8)**



**EMD 38
ДЛЯ ВЕРХА НИЖНЕЕ БЕЛЬЕ (Z6
И Z8)**

Вешалки – Нижнее белье



Вешалки – Купальные изделия

MT 27



KBG 27



LC Waikiki
www.LCwaikiki.com

ПЛЕКСИ (прайс поинты)

Типы плекси внутри магазина

Компания LC Waikiki использует **2** различных формата информационных указателей внутри магазина:

- ✓ **A4:** Мы располагаем указатели на кассах, на столах, колоннах, у стен с аксессуарами, у стен с манекенами WKK, на полках, в витринах
- ✓ **A3:** Мы располагаем указатели на кассах, на полках, на столах, на витринах в период акций

Плекси– А3



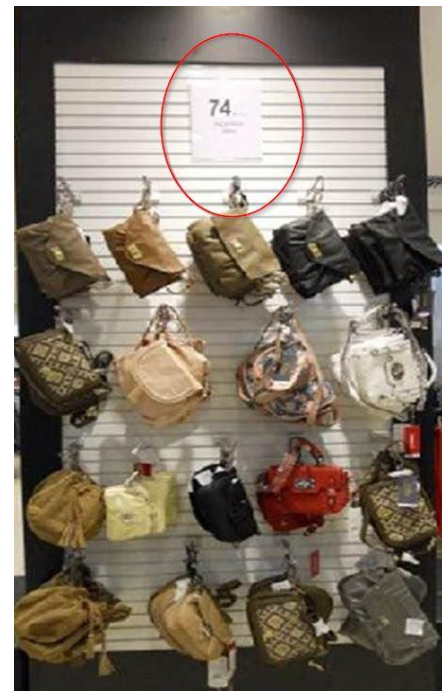
А3 формат

Используется для анонсирования информации (объявление о скидках, о новой коллекции и т.д.) на стенах и на столах

Плекси- А4



А4 Формат



Используется для информирования покупателя о ценах и анонсирования скидок, новой коллекции на стенах и на столах

Дополнительные плекси



Плекси черного цвета

Мы используем такие плекси только в секциях ВГ и ВU на верхних полках на стенках.



Black Frame



Shelf

Дополнительные плексы



**Держатели для
буклетов**

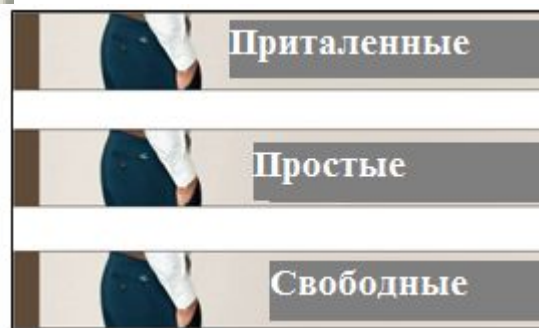


Указатель для беременных



Плексы для касс

Дополнительные плексы



УКАЗАТЕЛИ ДЛЯ ЧИНОС

Мы используем данные указатели для отображения информации о моделях и посадке брюк.

Дополнительные плексы



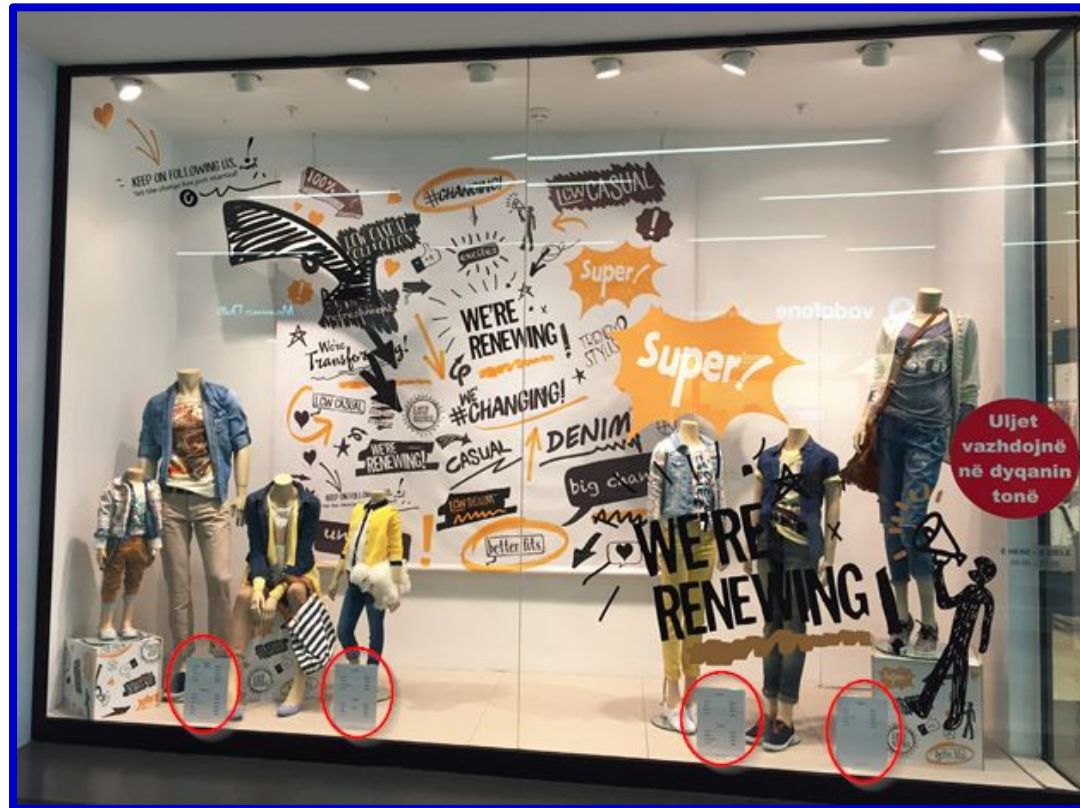
ПЛЕКСИ ДЛЯ ДЕНИМА

Мы используем такие указатели для отображения информации о посадке и моделях джинс.

Бойфренды
КЛЕШ
ПРЯМЫЕ
СУПЕР ОБЛЕГАЮЩИЕ
РАСКЛЕШЕННЫЕ
ОБЪЕМНЫЕ И РАСКЛЕШЕННЫЕ

**МАНЕКЕНЫ
И
СТАНДАРТЫ ОФОРМЛЕНИЯ МАНЕКЕНОВ**

ВНИМАНИЕ!!!



После смены товаров на манекенах, мы должны обновить плекси в самые кратчайшие сроки.

Оформление...



Оформление манекенов

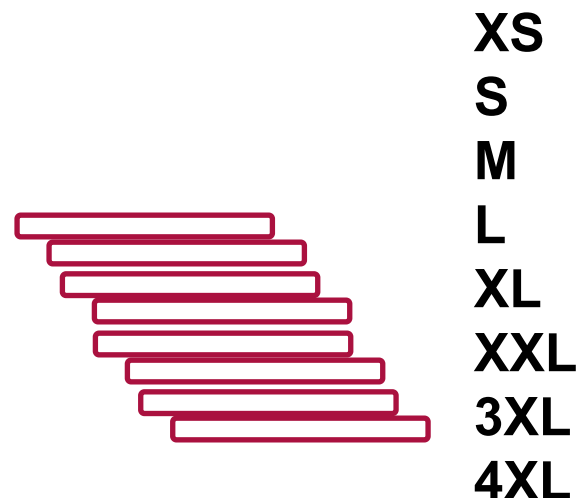


СТАНДАРТЫ ВЫКЛАДКИ

Стандарты выкладки

- ❑ Размерный ряд товаров в сложенном виде, нужно размещать от большого размера снизу до маленького сверху. Например: S-M-L-XL
- ❑ В случае отсутствия некоторых размеров, то можно размещать следующим образом: S-M-M-XL
- ❑ Даже в сложенном виде, этикетки товара должны быть легко заметны

Последовательность размеров



При выкладке товаров, самые большие размеры располагаются внизу, а самые маленькие размеры товаров располагаются наверху.

Например: S-M-L-XL

Размерные стикеры



BG - BU TOP SIZE

XS S M L XL XXL 3XL 4XL 5XL

BG - BU BOTTOM SIZE

26 28 30 32 34 36 38 40 42 44 46 48 50

BG - BU PANTS STICKER

24-30 24-32 26-30 26-32 27-30 27-32 27-34 28-30 28-32 28-34 29-30 29-32 29-34
 30-30 30-32 30-33 30-34 31-30 31-32 32-30 32-32 32-33 32-34 33-30 33-32 33-34
 34-30 34-32 34-33 34-34 36-30 36-32 36-33 36-34 38-30 38-32 38-33 38-34 40-32
 40-33 40-34 42-33 42-34 44-32 44-33 44-34

CK - CU

2Y 3Y 4Y 5Y 6Y 7Y 8Y 8Y PLUS 9Y 9Y PLUS 10Y
 11Y 12Y 13Y 14Y 15Y 16Y

Применение размерных стикеров

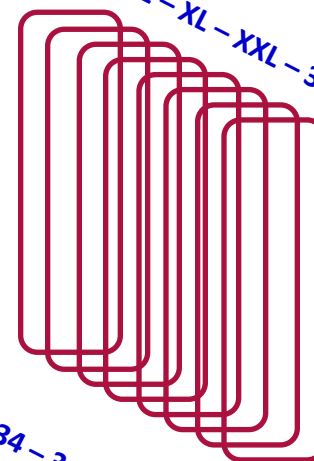


Последовательность размеров при развеске товара



НАВЕРХУ

XS - S - M - L - XL - XXL - 3XL - 4XL



34 - 36 - 38 - 40 - 42 - 44 - 46 - 48 -
50

ВНИЗУ

Выкладка товаров

Товары в сложке должны отображать детали.
Такие как принт, застежки, отторочки и т.д....



ПОЛЕЗНЫЕ VM ТЕРМИНЫ

ОПЦИЯ



Опция – цветовое разнообразие одной модели. Одна и та же вещь в разных цветах

ESSENTIAL



Товары essential – товары повседневного стиля, кофортные и легко сочетающиеся друг с другом. Они могут продаваться как сами, так и в комбинации с другими товарами.

KEY



Ключевые товары – это базовые товары, с небольшими модными деталями. Товары имеют самый низкий риск непроходимости и зарекомендовали себя как товары со стабильными показателями продаж.

Товары «Must Have»



Товары «Must have» - это специальные ключевые товары, которые являются пиковыми в этом сезоне. Такие товары обычно продаются по умеренным ценам.

ЛИНИЯ



Линия – это группа товаров, которые имеют похожую цветовую гамму и общую тематику.

Капсульная коллекция



Капсульная коллекция – это коллекция, которая состоит от 8 до 16 базовых предметов одежды.

Такая одежда сочетается друг с другом, представляет собой маленькую историю и обычно представлена на фикстуре

Классификация



Группа товаров, которые представлены вместе в соответствии со своими характеристиками в отношении ткани, дизайна, модели. Например: рубашки, брюки и т.д.

Выкладка **по классману** производится в период распродаж до **50%** и **70%**.

Комбинация

Комбинаторность – это

сочетание товаров различных моделей, тканей, цветов, и стилей для создания total look.



ПЕРИОДЫ СКИДОК И ИХ ОСОБЕННОСТИ

**Благодарим за
внимание!**

Отдел по обучению и развитию
LC Waikiki