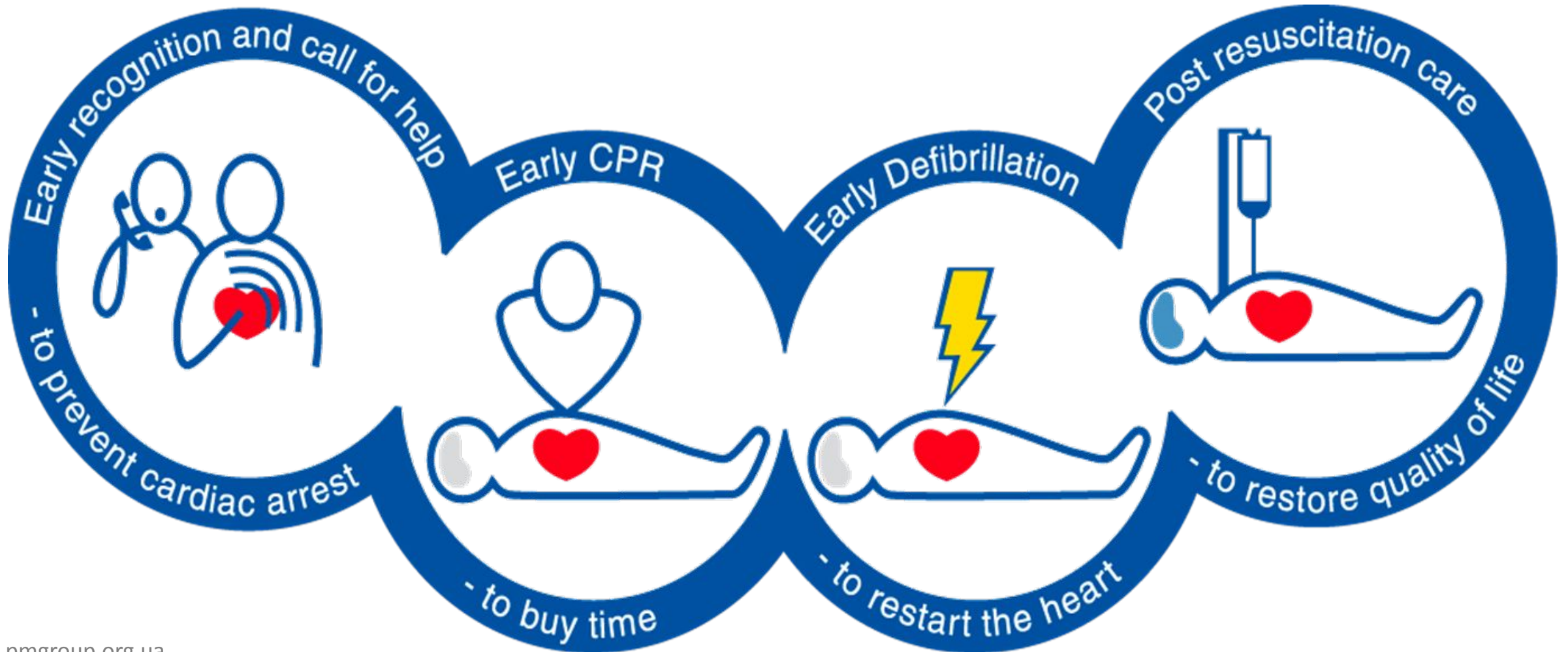


Basic Life Support

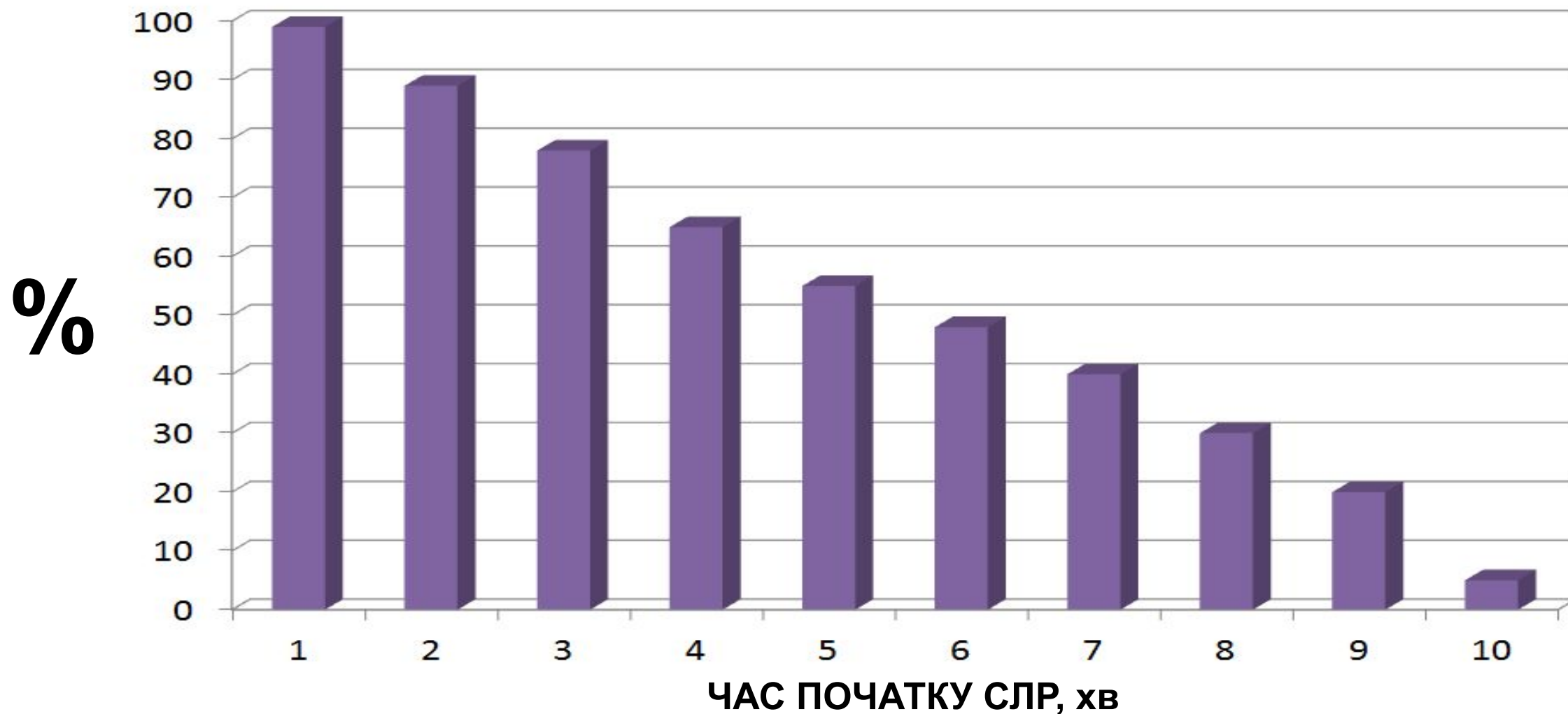
Базова підтримка життя



Ланцюг виживання



Залежність прогнозу виживання від часу початку проведення реанімації



Перевір безпеку

Перевір свідомість

Поклич допомогу

Віднови прохідність дихальних
шляхів

Перевір дихання

Зателефонуй 103

30

2



- Чи безпечно знаходитися біля постраждалого?
- Підійди зі сторони ГОЛОВИ
- Одягни рукавички

Перевір безпеку

Перевір свідомість

Поклич допомогу

**Віднови прохідність
дихальних шляхів**

Перевір дихання

Зателефонуй 103

30

2

- Запитай що трапилось,
чи потрібна допомога
- Поплескай по плечах

Перевір безпеку

Перевір свідомість

Поклич допомогу

Віднови прохідність
дихальних шляхів

Перевір дихання

Зателефонуй 103

30

2

Перевір безпеку

Перевір свідомість

Поклич допомогу

**Віднови прохідність
дихальних шляхів**

Перевір дихання

Зателефонуй 103

30

2



Алгоритм виклику швидкої медичної допомоги:

- виклик швидкої медичної допомоги здійснюється за номером телефону «103»;
- чітко і правильно відповідайте на запитання диспетчера;
- вкажіть стать та орієнтовний вік пацієнта;
- якщо пацієнт у свідомості - передайте його скарги , якщо свідомості немає, то опишіть його стан;
- назвіть точну адресу;
- по можливості зустріньте бригаду;
- забезпечте працівникам медичної допомоги безперешкодний доступ до пацієнта і створіть необхідні умови для надання екстреної медичної допомоги (якісне освітлення);
- ізолюйте домашніх тварин, які можуть ускладнити надання медичної допомоги пацієнту;
- допоможіть у транспортуванні пацієнта до автомобіля швидкої медичної допомоги;
- у разі транспортування пацієнта до медичного закладу потрібно при собі мати документи, які засвідчують особу та медичну карту, виписку зі стаціонару.



Перевір безпеку

Перевір свідомість

Поклич допомогу

**Віднови прохідність
дихальних шляхів**

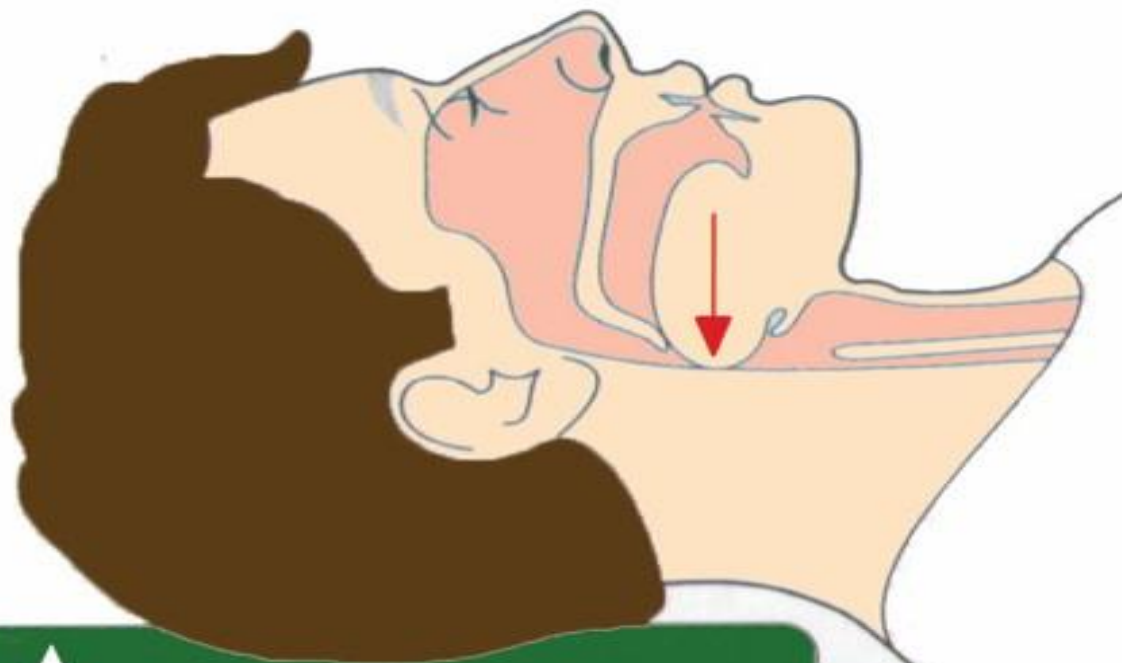
Перевір дихання

Зателефонуй 103

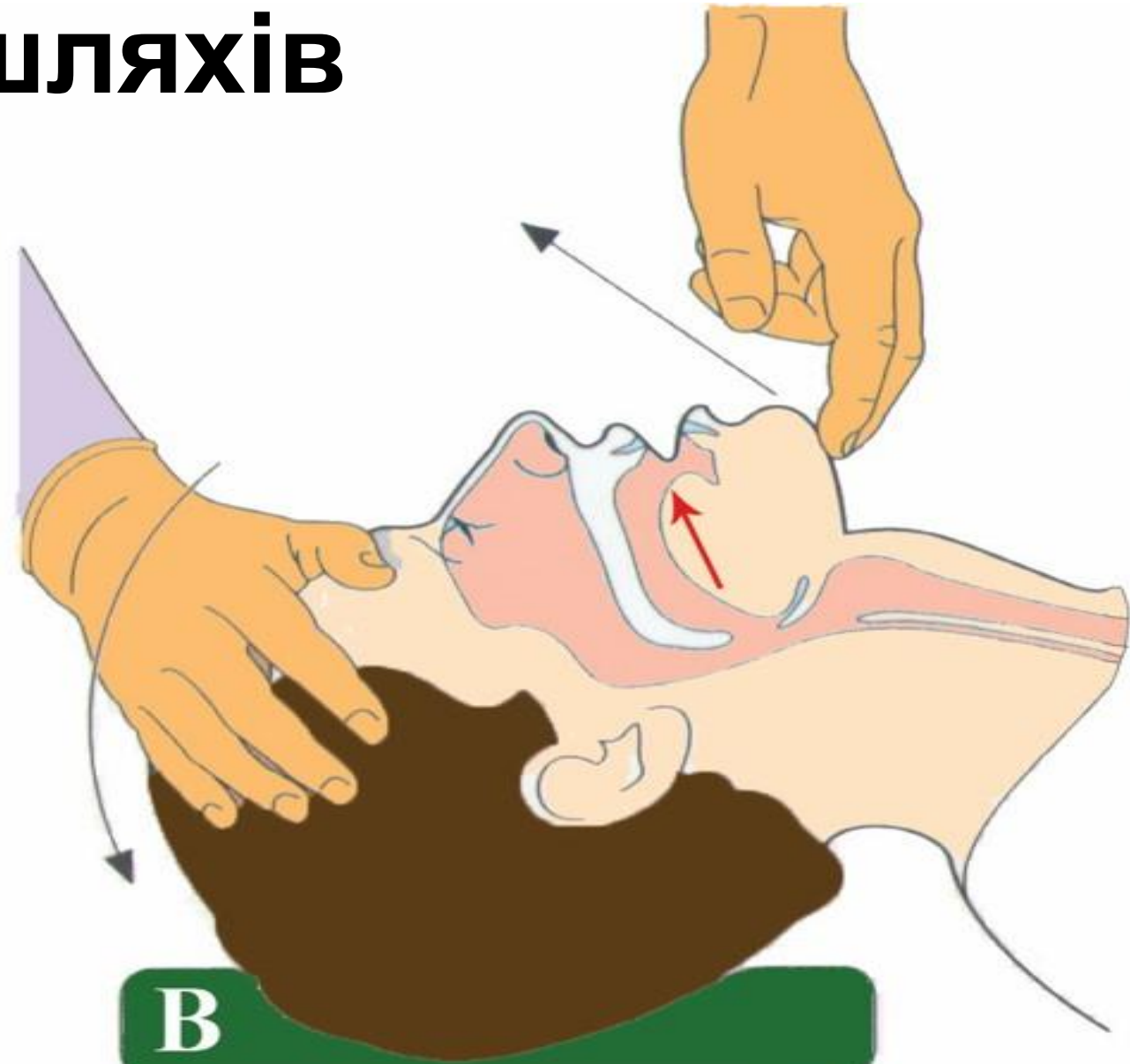
30

2

Віднови прохідність дихальних шляхів



A



B



Перевір безпеку

Перевір свідомість

Поклич допомогу

Віднови прохідність
дихальних шляхів

Перевір дихання

Зателефонуй 103

30

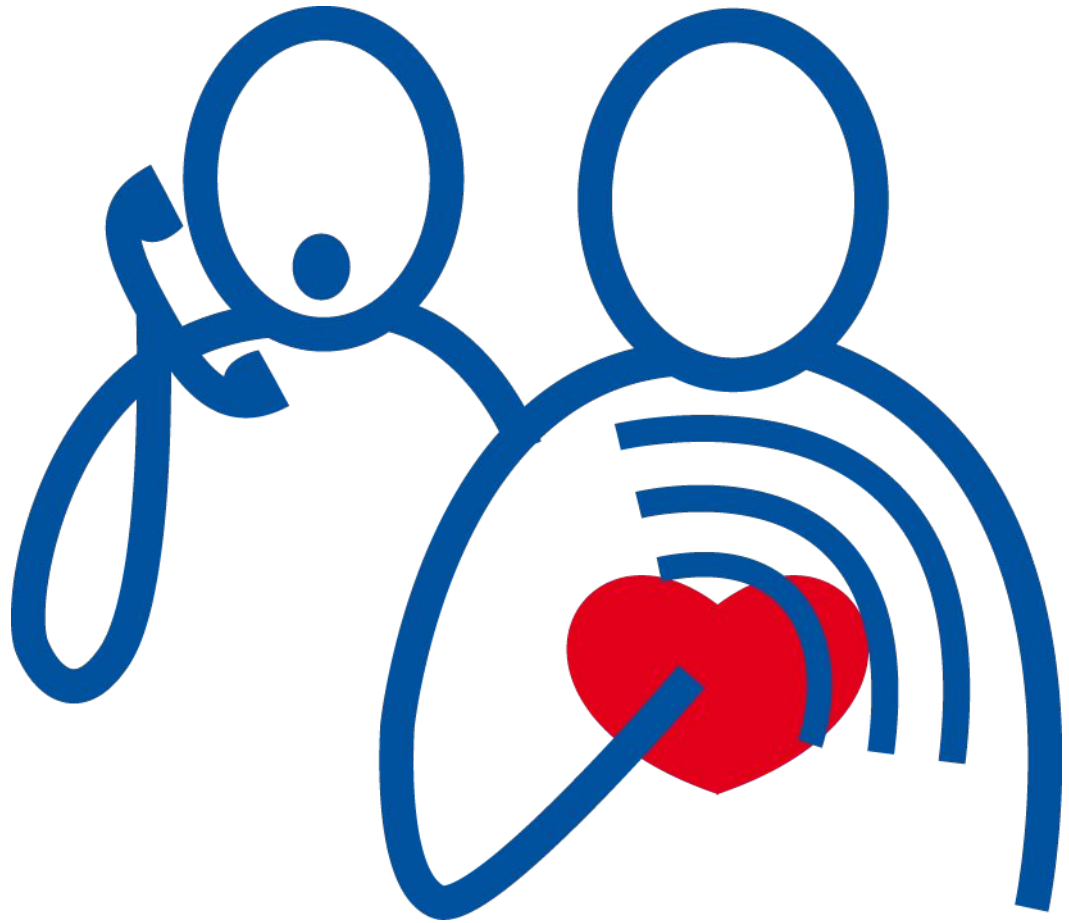
2

Перевір дихання

Перевір дихання протягом 10 сек (у нормі 2-3 вдихи)

- Вухом і щокою відчуй тепле та вологе повітря
- Дивися на підйом грудної клітки
- Слухай звуки якими супроводжується дихання





Перевір безпеку

Перевір свідомість

Поклич допомогу

Віднови прохідність
дихальних шляхів

Перевір дихання

Зателефонуй 103

30

2



Перевір безпеку

Перевір свідомість

Поклич допомогу

Віднови прохідність
дихальних шляхів

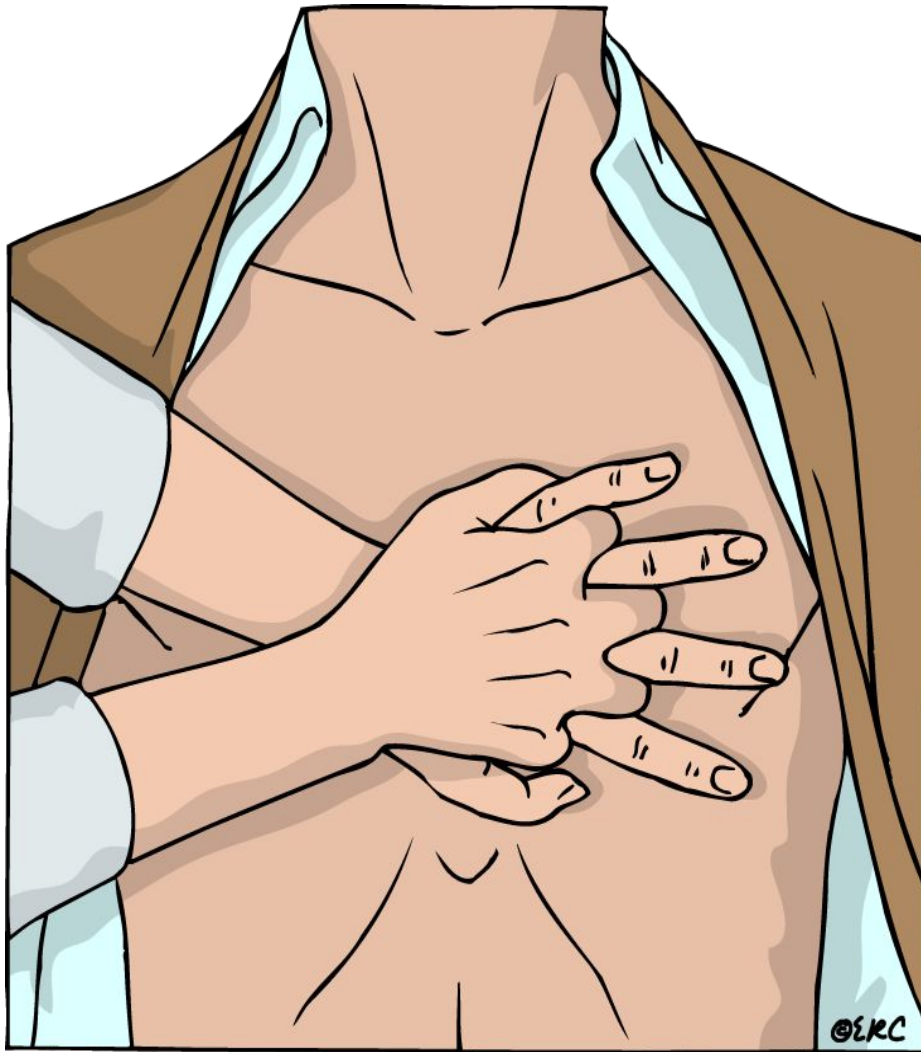
Перевір дихання

Зателефонуй 103

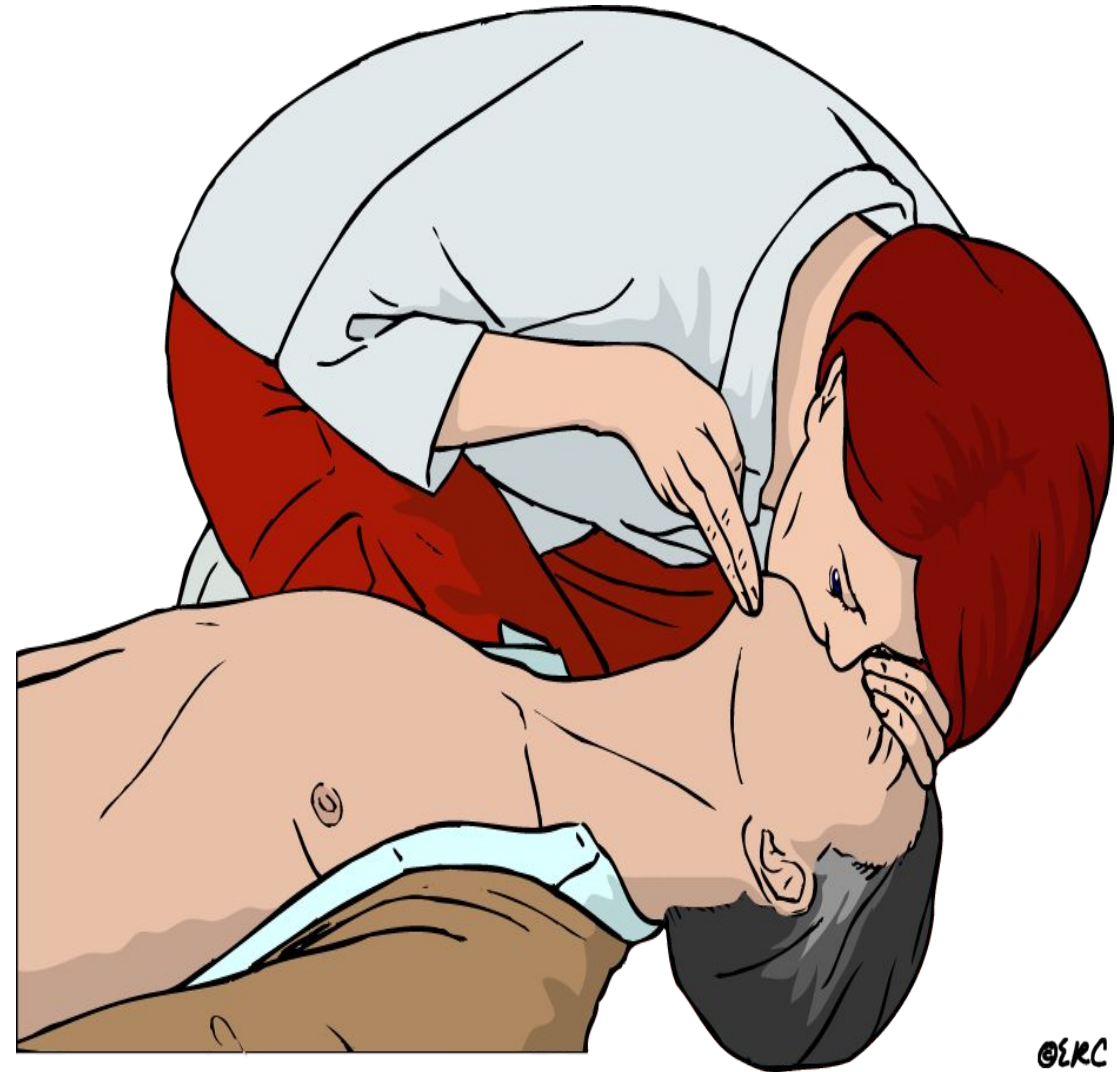
30

2

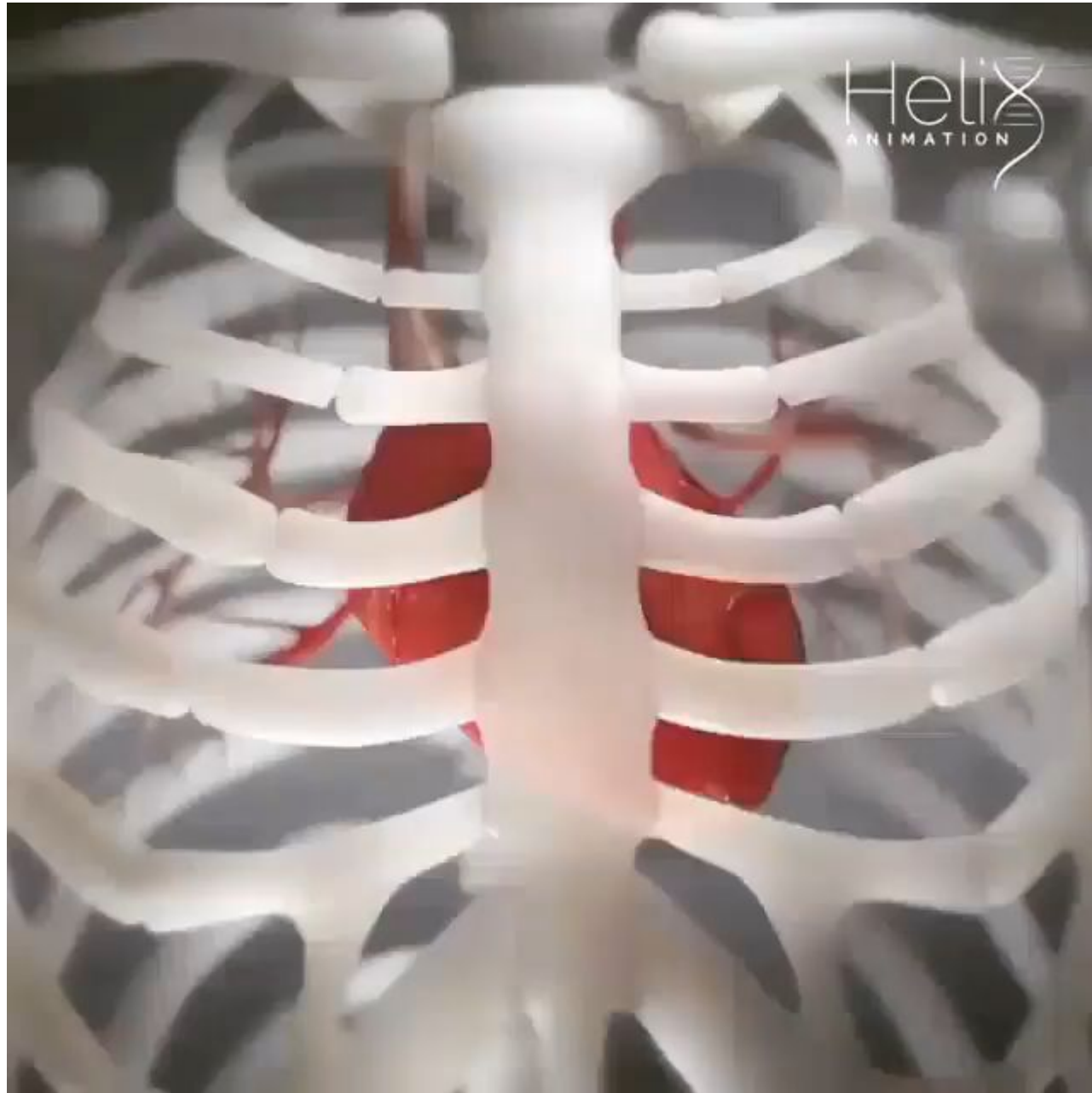
Серцево-легенева реанімація



30 компресій



2 штучних вдихи

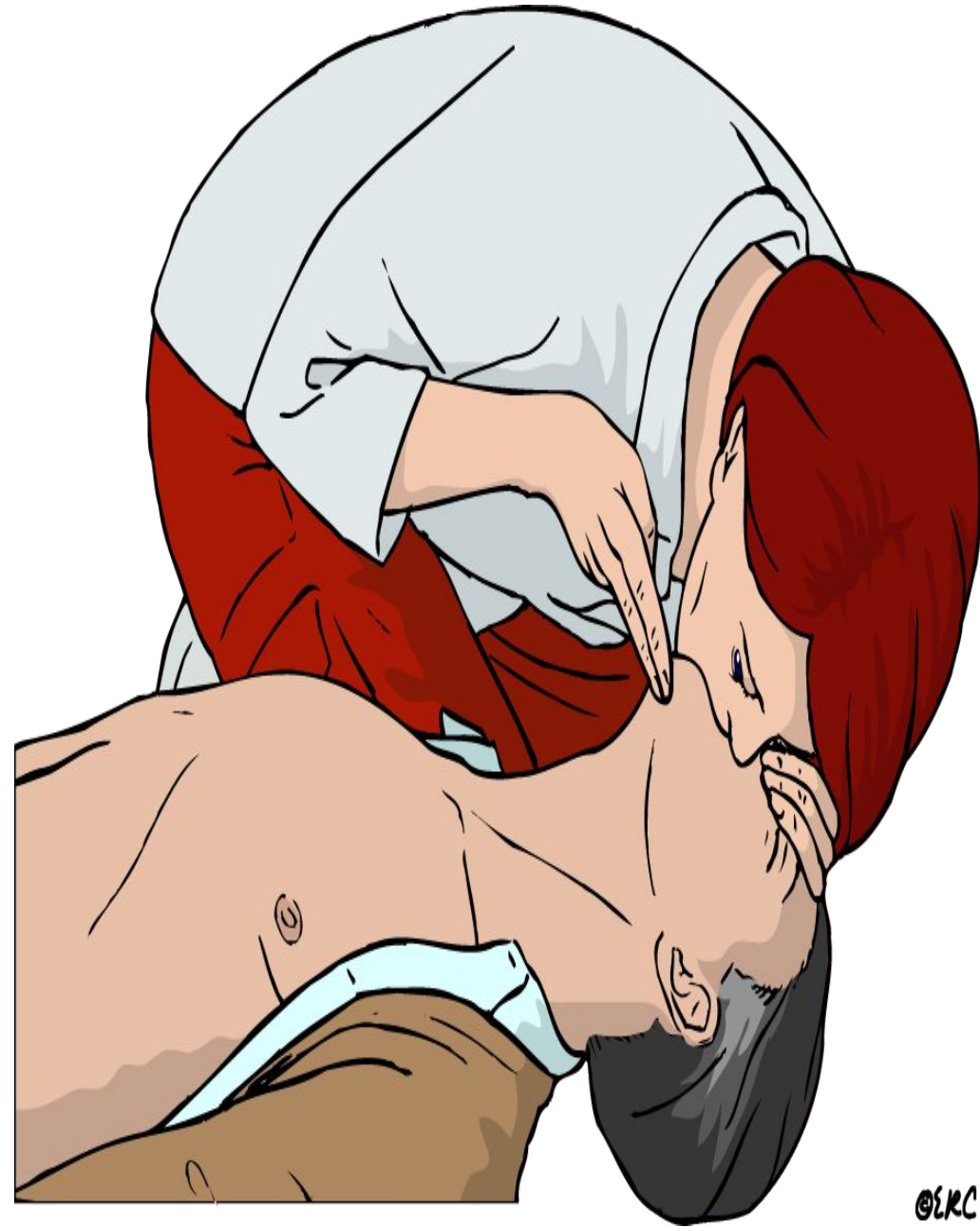


- Розмісти руки по центру грудної клітини на грудині
- Руки обов'язково зафіксуй у замок
- Зроби 30 натискань із частотою 2 натиски за 1 сек (100-120 натисків за 1 хв) на 1/3 глибини грудної клітки

Через кожні 2 хв рекомендовано змінюватися!



- Використай плівку-клапан
- Віднови прохідність дихальних шляхів
- Закрий ніс
- Зроби 2 плавних вдихи

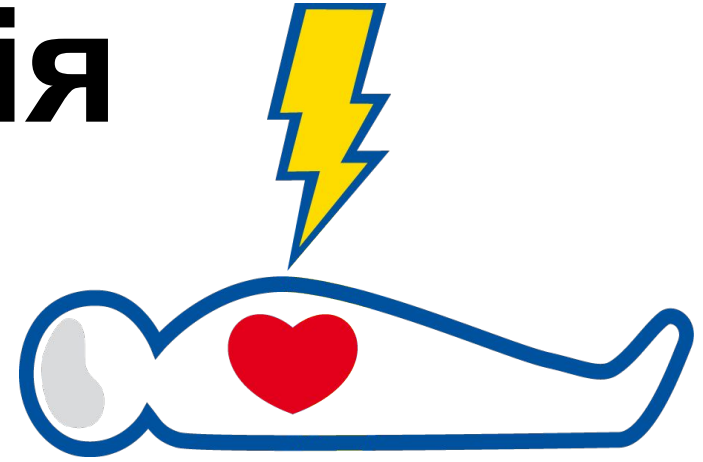



Припинити проводити серцево-легеневу реанімацію МОЖНА КОЛИ:

- З'явилися ознаки життя
- Приїхала швидка допомога
- Надмірна втома рятувальників
- З'явилися фактори, які загрожують вашому ЖИТТЮ



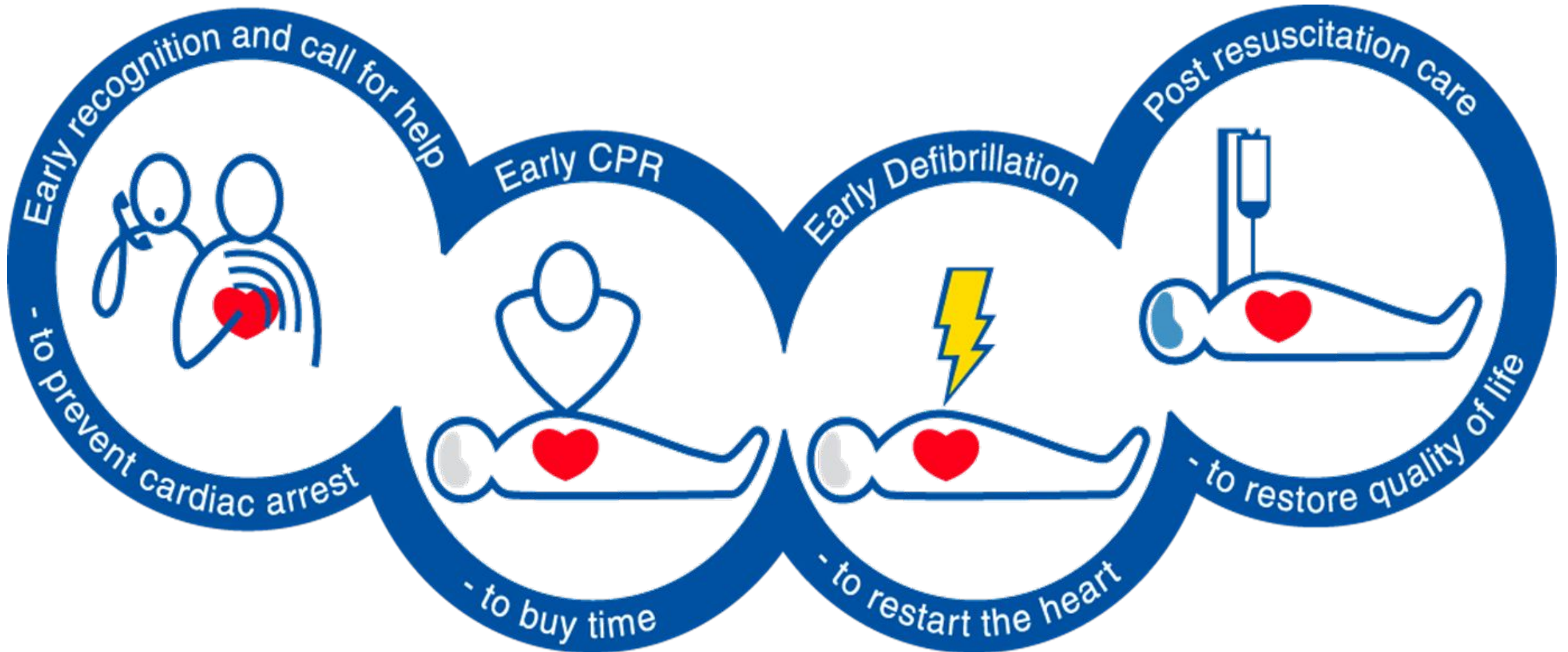
Дефібриляція



An anatomical illustration of a human heart, showing its major blood vessels (aorta, pulmonary artery, and pulmonary veins) and coronary vessels. The heart is rendered in a realistic style with a color gradient from light pink to deep red. The text is centered over the heart in a white, sans-serif font.

ВСЕУКРАЇНСЬКА
СПІЛКА
ПАРАМЕДИКІВ

Ланцюг виживання



Перевір безпеку

Перевір свідомість

Поклич допомогу

Віднови прохідність дихальних
шляхів

Перевір дихання

Зателефонуй 103

30

2



Перевір безпеку

Перевір свідомість

Поклич допомогу

**Віднови прохідність дихальних
шляхів**

Перевір дихання

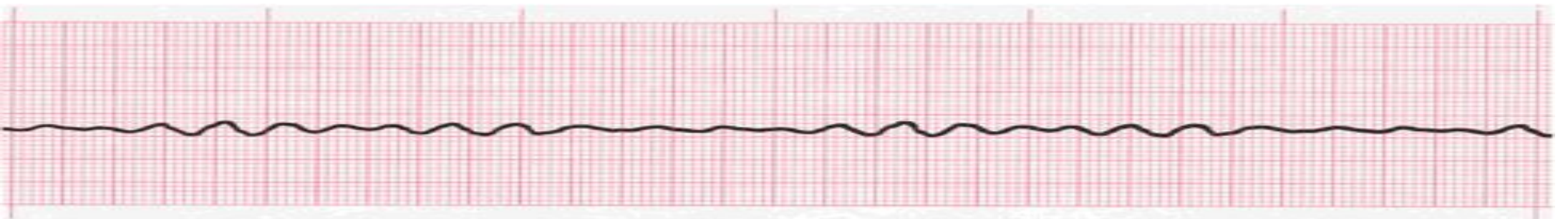
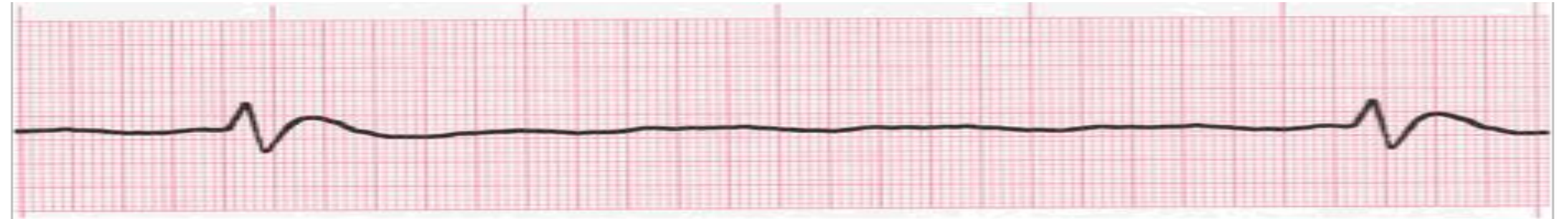
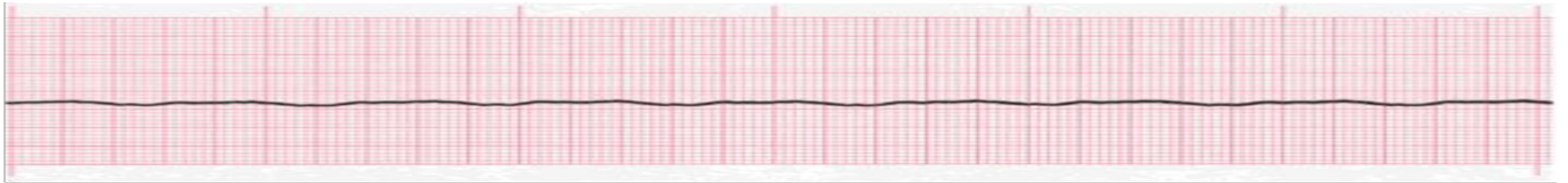
Зателефонуй 103

Приєднай електроди

**Виконуй голосові команди
дефібрилятора**



UKRAINIAN
PARAMEDIC
GROUP







bondirescue.com
© Cordell Jigsaw 2006