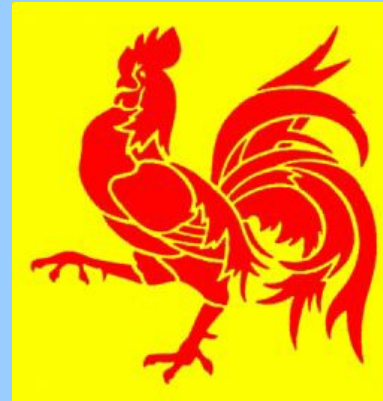


# A la découverte de la Belgique!



Connaissez-vous la Belgique?  
Prenez ce petit auto-test pour  
évaluer vos compétences!

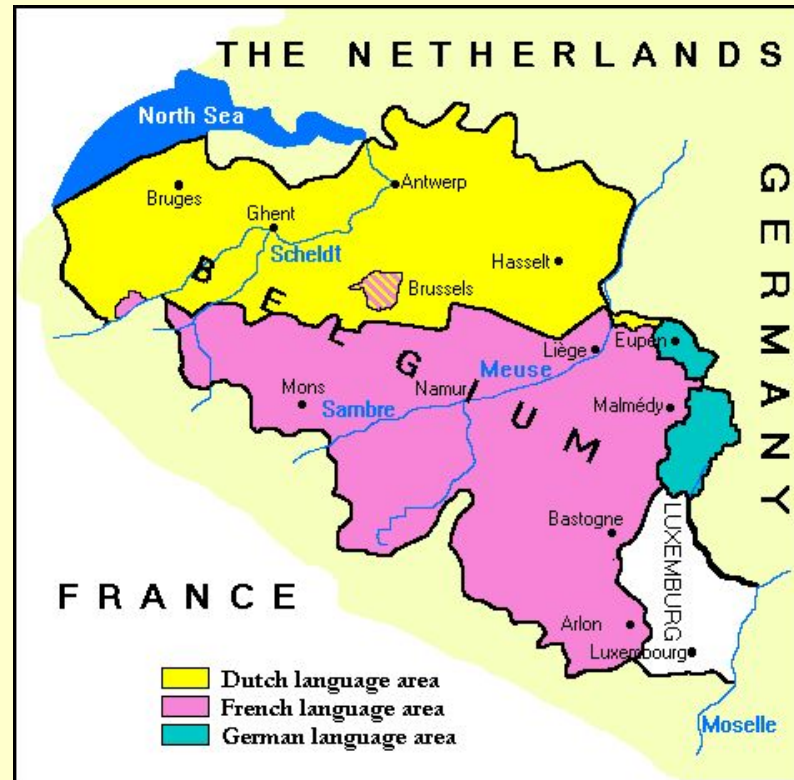


1. La Belgique a une population de \_\_\_\_ habitants et sa surface est à peu près de la même taille que l'état de \_\_\_\_.

- A. 9 million / Kentucky
- B. 15 million / Texas
- C. 10 million / Maryland
- D. 12 million / Idaho



# La bonne réponse: C



La Belgique a une population de 10 million habitants et sa surface est à peu près de la même taille que l'état de **Maryland**.



2. La Belgique consiste en 3 \_\_\_\_ et 3 \_\_\_\_.

- A. communautés / régions
- B. départements / communes
- C. provinces / états

# La bonne réponse: A, communautés et regions.



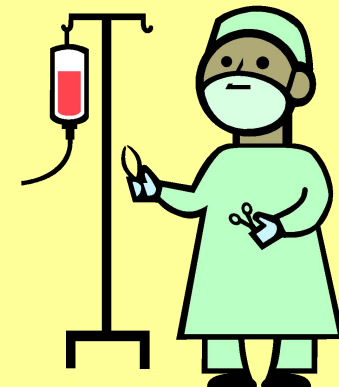
D'abord, la communauté:  
la communauté flamande  
la communauté française

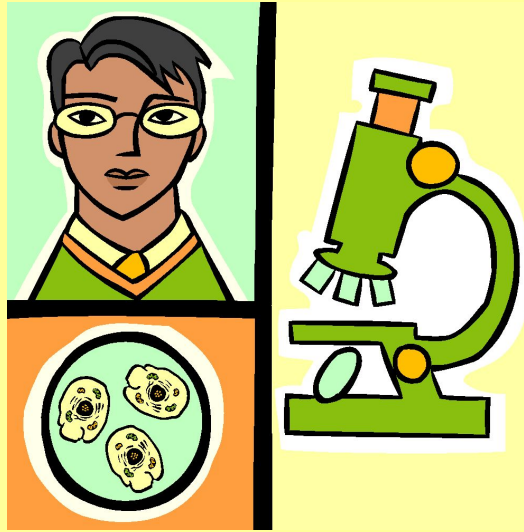
La communauté est fondée sur la notion de "langue." Elle valorise l'identité

culturelle. Voici les compétences:  
\* la culture (théâtre, bibliothèque, etc.)

\* l'enseignement

\* la politique de santé (médecine préventive et curative)





\*recherche scientifique

\*relations internationales dans les domaines qui relèvent de leur compétence.



# Les régions: la région flamande la région wallonne

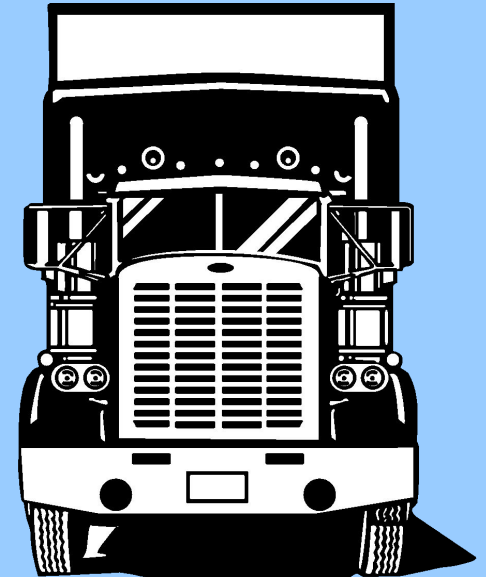
la ré

e.



Les régions répondent aux particularités économiques et sociales. Leurs compétences:

Environnement, agriculture, transports, commerce, logement, etc.



3. Lequel n'est pas un chanteur d'origine belge?

- A. Jacques Brel
- B. Salvatore Adamo
- C. José van Dam
- D. Francis Bebey

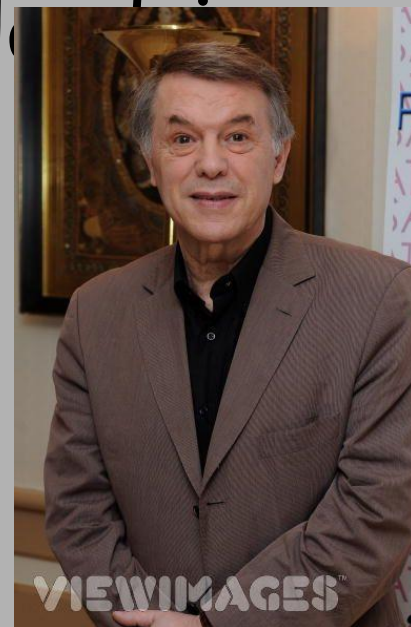
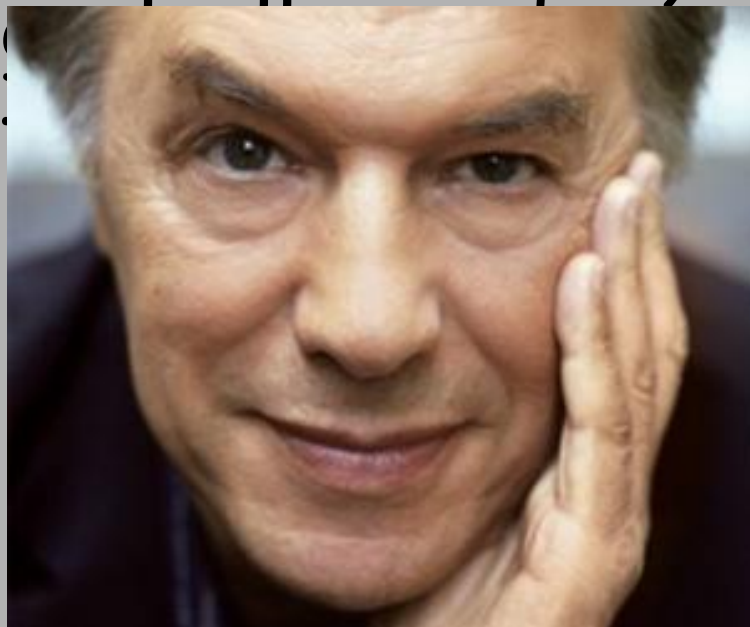


La bonne réponse: D! L'as-tu eue?  
D'abord, les Belges:

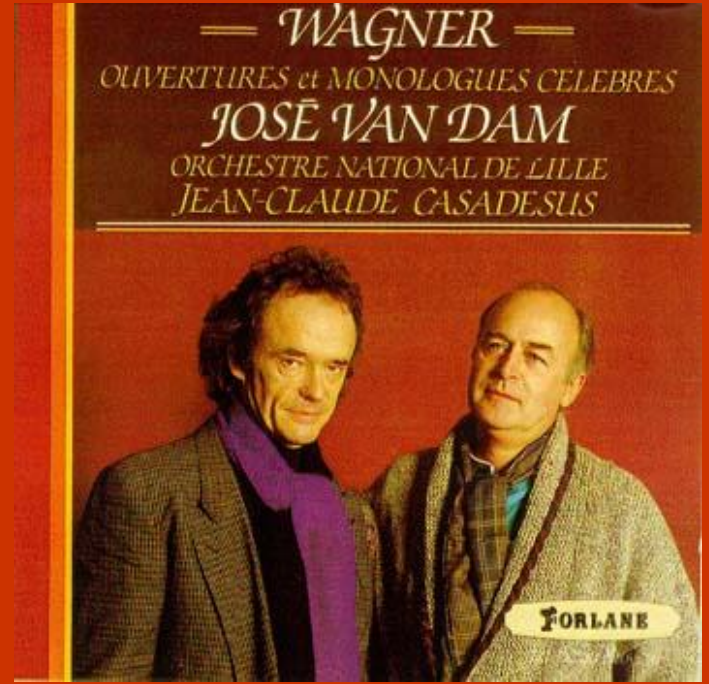
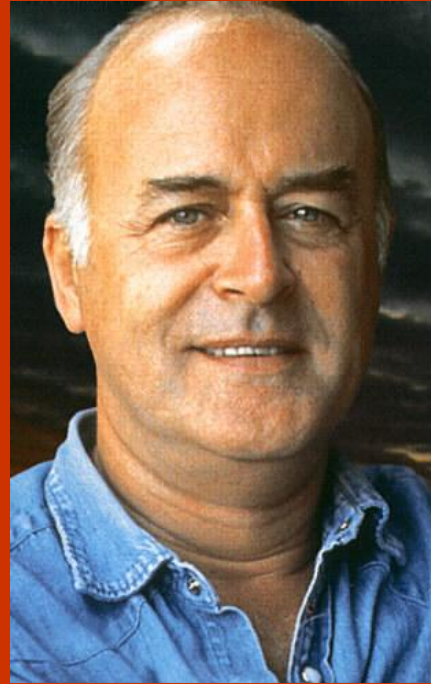


**Jacques Brel (1929-1978), élu au rang de plus grand Belge de tous les temps par le public de la RTBF, incontournable acteur-compositeur-interprète acteur**

**Salvatore Adamo** (né en 1943), chanteur compositeur francophone belge. Son succès est international, car il chantera ses chansons en de nombreuses langues



VIEWIMAGES™



Reconnu comme un des plus grands de sa génération, José van Dam (né en 1940) est un chanteur d'opéra belge. C'est un baryton-basse né à Bruxelles qui a connu une grande carrière internationale.

Francis Bebey est un artiste camerounais né à Douala en 1929, mort à Paris en 2001. Homme de multiples talents, il sera tour à tour journaliste, écrivain, chanteur, et compositeur. Il obtient le Prix de la chanson française décerné par la Sacem

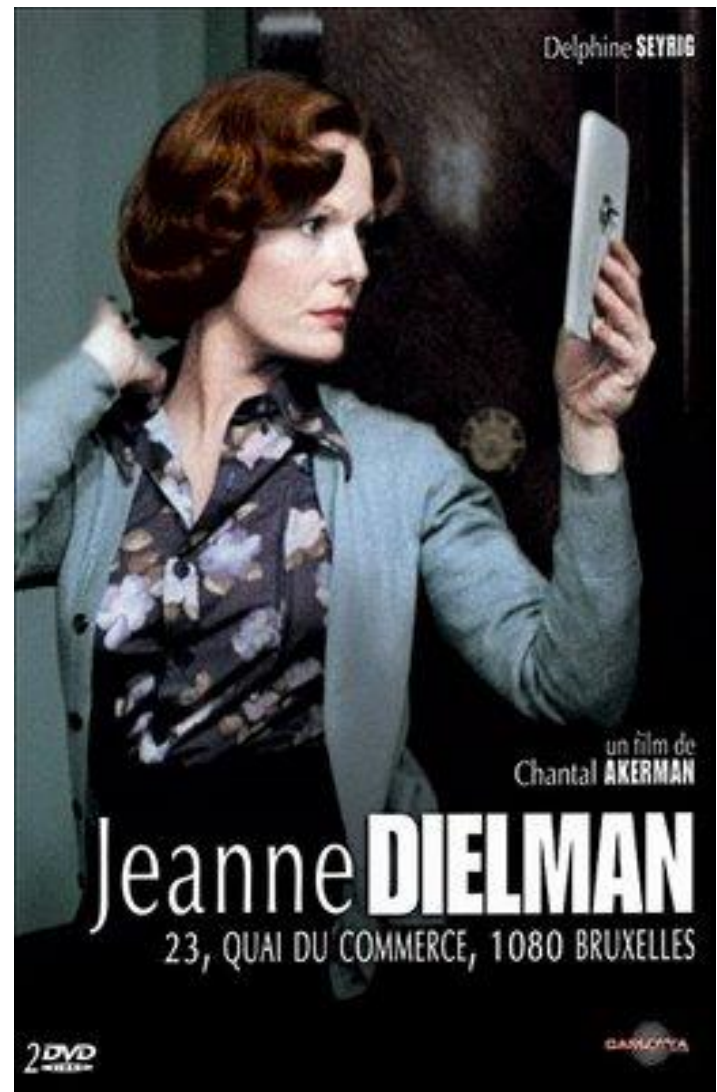




Connaissez-vous le cinéma belge?  
Regardons quatre metteurs-en-scène.



# Chantal Akerman

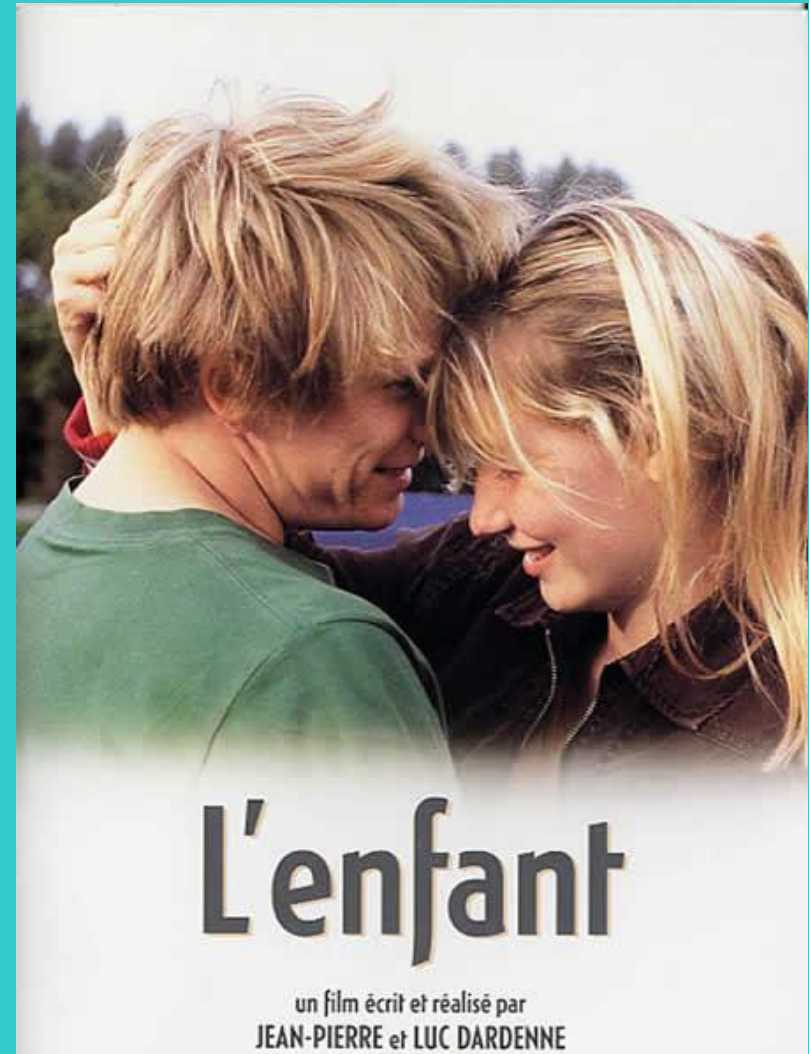


*Jeanne Dielman, 23, quai du Commerce,  
1080, Bruxelles*

# Jean-Pierre et Luc Dardenne né en 1951, 1954



Leurs films  
explorent la vie  
quotidienne de la  
classe ouvrière.





Benoît Mariage (ne 1961) *Cowboy*



# Jaco Van Dormael (né en 1957)



*Toto le Héros* (1991)  
César, Caméra d'or



Les Belges suivants se sont fait connus dans quel domaine?



Victor Horta

Henry van de Velde

Alphonse Balat

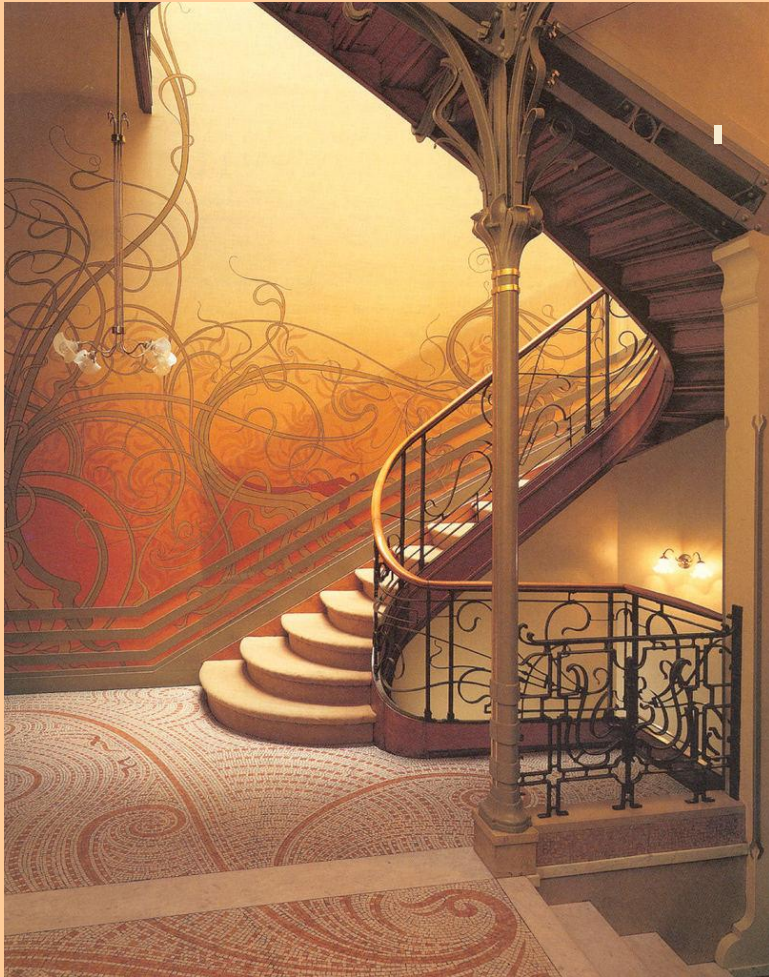
Gustave

Serrurier-Bovy



**Vous avez dit, "L'Art Nouveau?"  
Vous ne vous trompez pas!**

**Victor Horta**, architecte belge d'origine gantoise (1861-1947), est le pionnier de l'Art nouveau. Il a utilisé en virtuose la pierre, le fer et le béton, matières de la révolution industrielle.





Je vous invite maintenant  
dans le monde des sports.



Pouvez-vous nommer des sportifs  
belges?

Née à Liège en 1982, Justine Henin est l'une des joueuses dominantes des années 2003 à 2008.



Le 18 février 2008, elle remporte le titre de "Sportive mondiale de l'année 2007" lors des prestigieux Laureus Awards. C'est la première fois pour une sportive belge.

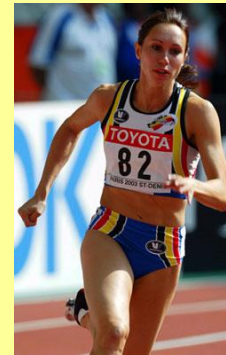


Très souvent appelé "Monsieur Le Mans", pour ses six victoires lors de l'épreuve reine des 24 Heures du Mans, Jacky Ickx est un des pilotes automobiles qui aura marqué le vingtième siècle de sa griffe.

**Tia Hellebaut** est une athlète belge pratiquant l'heptathlon. Née en 1978 à Anvers, elle se spécialise dans le saut en hauteur. Elle est devenue championne du monde de pentathlon en 2008.



Kim Gevaert, née en 1978, pratique l'athlétisme. Sa distance de prédilection est le 200 mètres. Elle a remporté plusieurs médailles d'or aux Championnats du monde d'athlétisme.



Et maintenant, visitons le musée.  
Faites correspondre l'artiste à son oeuvre.



"L'art ou des caresses" 1896

options:

Paul Delvaux (1897-1994), James Ensor (1860-1949)

Fernand Khnopff (1858-1921) Rene Magritte (1898-1967)



Paul  
Delvaux  
ou

James  
Ensor  
ou

Fernand  
Khnopff ou

Rene  
Magritte?

"L'intrigue" 1911

Paul Delvaux, James Ensor,  
Fernand Khnopff, ou Rene Magritte?





# "Trains du Soir", 1957



Paul Delvaux, James Ensor,  
Fernand Khnopff, ou Rene Magritte?

# Voici les artistes! Combien de bonnes réponses avez-vous eues?



Un peu d'histoire, maintenant. Quel pays africain a été colonisé par le roi belge Léopold II?

Le Cameroun?

Le Congo?

Le Rwanda?

Le Gabon?



Bravo si vous avez choisi "B", le Congo!

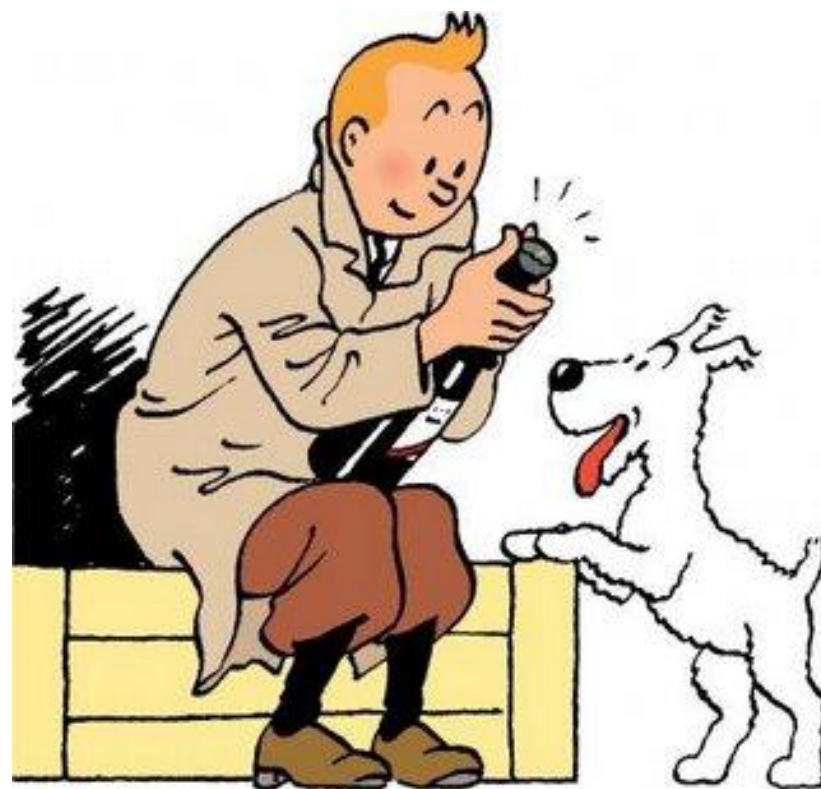
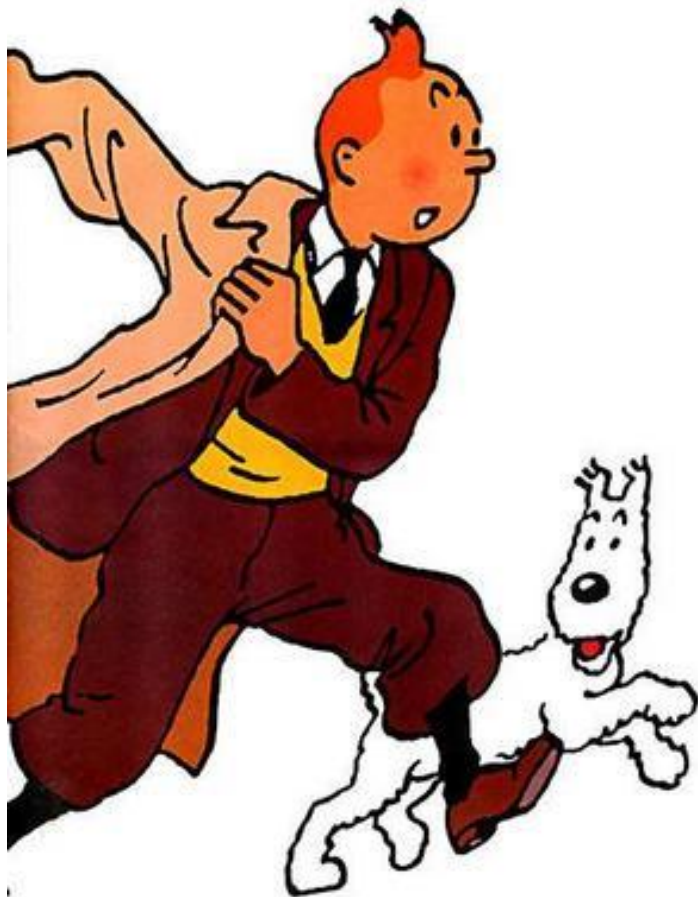
C'est l'explorateur américain Henry Morton Stanley qui a pénétré la forêt au coeur de l'Afrique dans le but d'acheter autant de terrain que possible. Il a négocié des "traités" avec les chefs des tribus. Léonold II



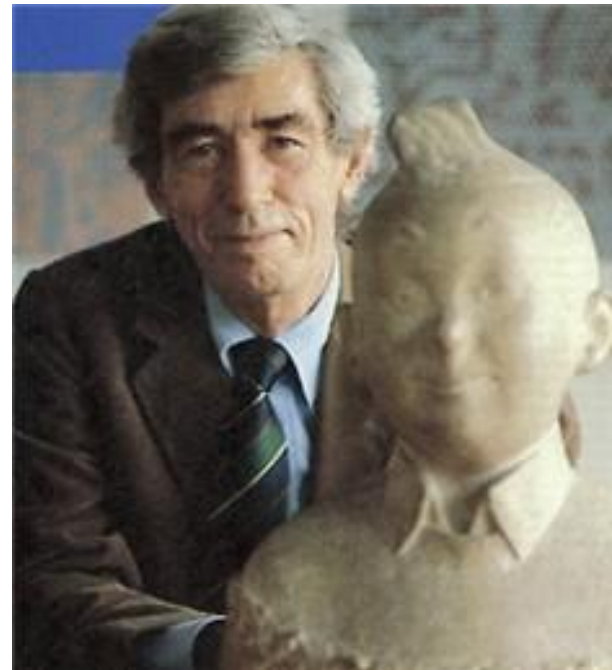
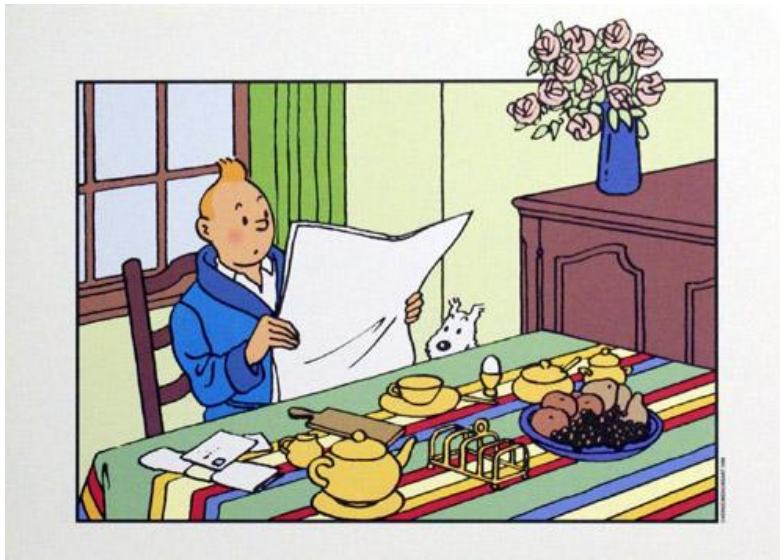
FROM PHOTOGRAPHS, 1900-1910

"The pictures get sneaked around everywhere."—Page 40.

Un coup d'oeil sur la BD! Qui est-ce?



Tintin, grand reporter, est brave mais prudent, astucieux, courageux, et audacieux, toujours accompagné de son fidèle chien Milou. Hergé (Georges Rémi) a créé Tintin le 10 janvier 1929. Tintin parcourut le monde pour faire triompher le bon droit.





Les lutins bleus au bonnet blanc, les **Schtroumpfs**, furent créés par **Peyo** (Pierre Culliford, 1928-1992). Ces curieux petits personnages, hauts comme trois pommes, parlent une langue curieuse.



**André Franquin (1924-1997)** reste un des piliers de la bande dessinée belge. On lui doit le personnage **Gaston Lagaffe**, au sein de la grande famille du *Journal de Spirou*.





**Morris** (Maurice de Bevere, né en 1923) collabora avec **René Goscinny** pour produire "Les aventures de Lucky Luke." Lucky Luke, l'homme qui tina plus vite que son

Parlons gastronomie!  
Trouvez l'intrus.

- A. la bière
- B. le chocolat
- C. le gruyère
- D. les moules-frites
- E. les gaufres





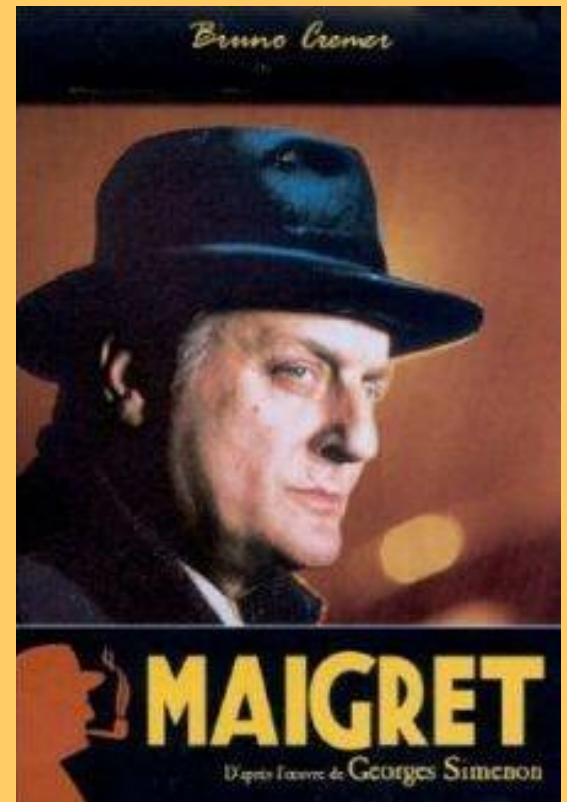
Ah! Vous l'avez devinée, la bonne réponse, c'est C!

- Le site web [Belgourmet.be](http://Belgourmet.be) répertorie plus de 680 bières belges. A votre santé!
- Le chocolat belge n'a pas d'égal!
- Les moules se mangent pendant les mois avec un "R."
- Si vous avez un petit creux fin de l'après-midi, achetez une gaufre. Miam, miam!



Comment s'appelle le romancier belge qui, selon UNESCO (1989) est le dix-huitième auteur toutes nationalités confondues?

- A. Georges Simenon
- B. Maurice Carême
- C. Maurice Maeterlinck





## Georges Simenon en chiffres:

- 103 épisodes de Maigret (75 romans et 28 nouvelles) ;
- 117 romans représentant 25 000 pages ;
- les œuvres complètes publiées sous son patronyme sur 27 volumes ;
- plus de 500 millions de livres vendus ;

- traduit en 55 langues,
- et publié dans 44 pays ;
- plus de 50 films basés sur son œuvre, par le cinéma français ;
- des milliers d'articles dans différents journaux ;
- un millier de reportages autour du monde.



L'Atomium, symbole de la puissance économique et le progrès technologique, a été construit pour quelle Exposition universelle à Bruxelles?

- A. 1948
- B. 1952
- C. 1958
- D. 1972







Conçu par l'ingénieur **André Waterkeyn** pour l'Exposition internationale de **1958**, l'Atomium est un édifice à mi-chemin entre la sculpture et l'architecture, symbolisant un cristal de fer agrandi 165 milliards de fois.

Et pour terminer, un peu d'humour!






MOI,  
SI J'ÉTAIS  
TRÈS TRÈS  
TRÈS  
TRÈS  
RICHE

JE DISTRIBUERAIS  
MON ARGENT  
JUSQU'À NE PLUS  
ÊTRE QUE  
TRÈS RICHE

TRÈS  
RICHE,  
ÇA ME  
SUFFIT



AUJOURD'HUI,  
JE PHOTOGRAPHE  
MES  
LECTEURS

ET TANT PIS  
POUR CEUX  
QUI LISENT  
AUX  
CHIOTTES

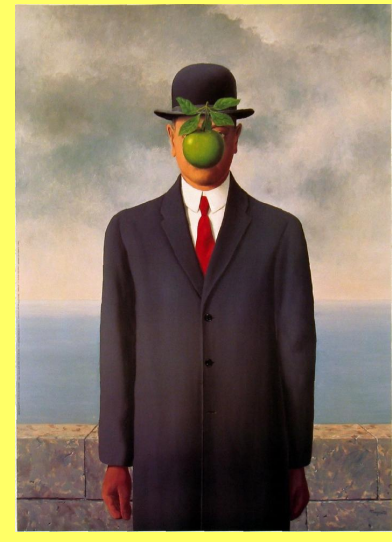


- C'est un Belge qui pousse sa Mercedes toute neuve sur l'autoroute.  
Un gendarme s'arrête et lui demande quelle est la panne.  
"Non, elle n'est pas en panne," répond le Belge,  
"Elle est neuve, mais le garagiste m'a dit, pendant le rodage, vous roulez à 50 km/h en ville et vous la poussez un peu sur l'autoroute. Alors c'est ce que je fais !!!"

En Belgique, certaines  
précisions du code  
de la route sont parfois  
nécessaires...



**ATTENTION !**  
Cette interdiction s'applique  
aussi aux autres coloris  
de véhicules !



La fin!