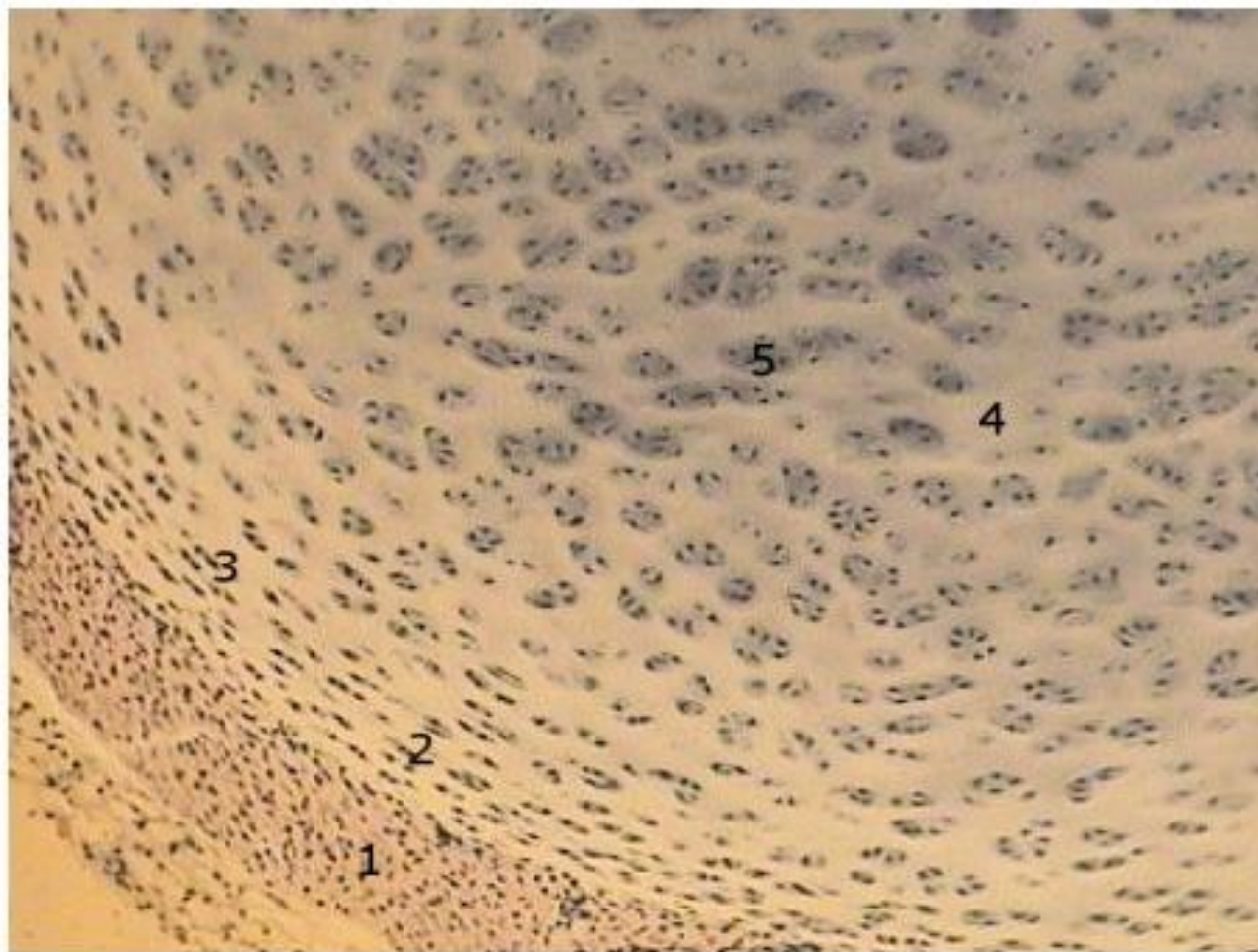




Гиалиновый хрящ

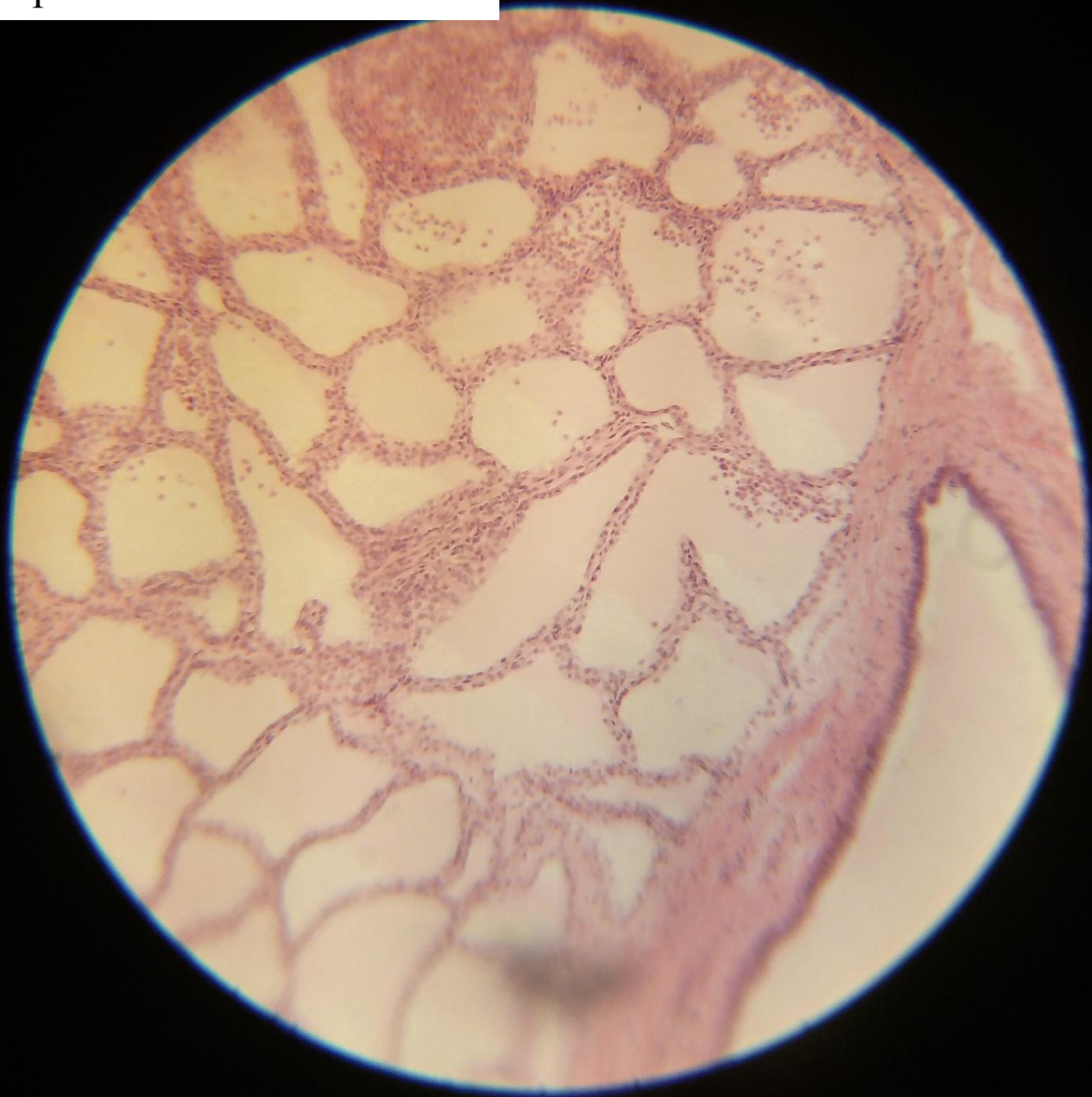
Препарат №4 Гиалиновый хрящ.

Окр.: гематоксилин-эозином, ок.: 10, об.: 10.



1. Надхрящница. 2. Зона молодого хряща. 3. Молодые хондроциты. 4. Зона зрелого хряща. 5. Изогенные группы хондроцитов.

Лактир.мол.железа

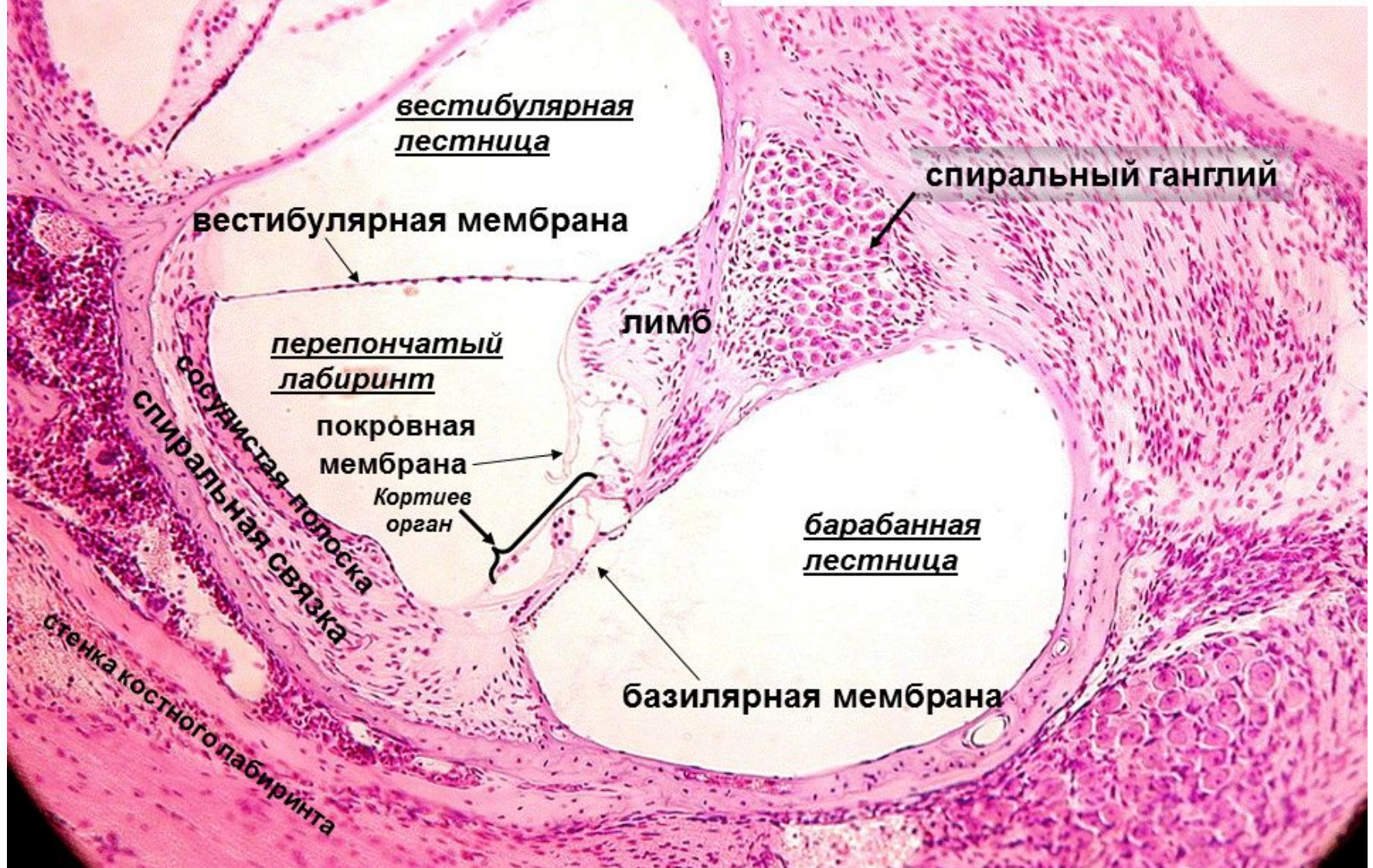


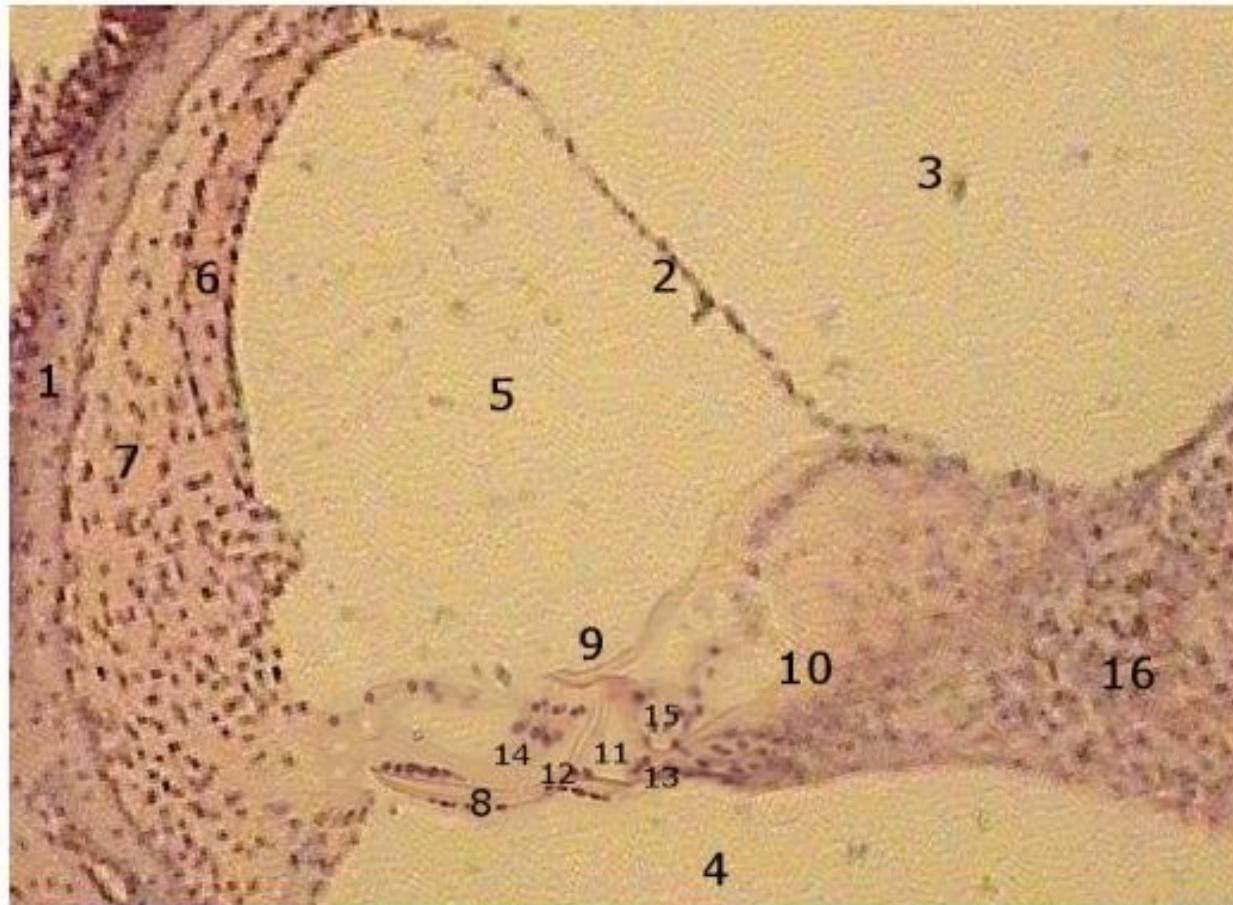


Кортиев орган

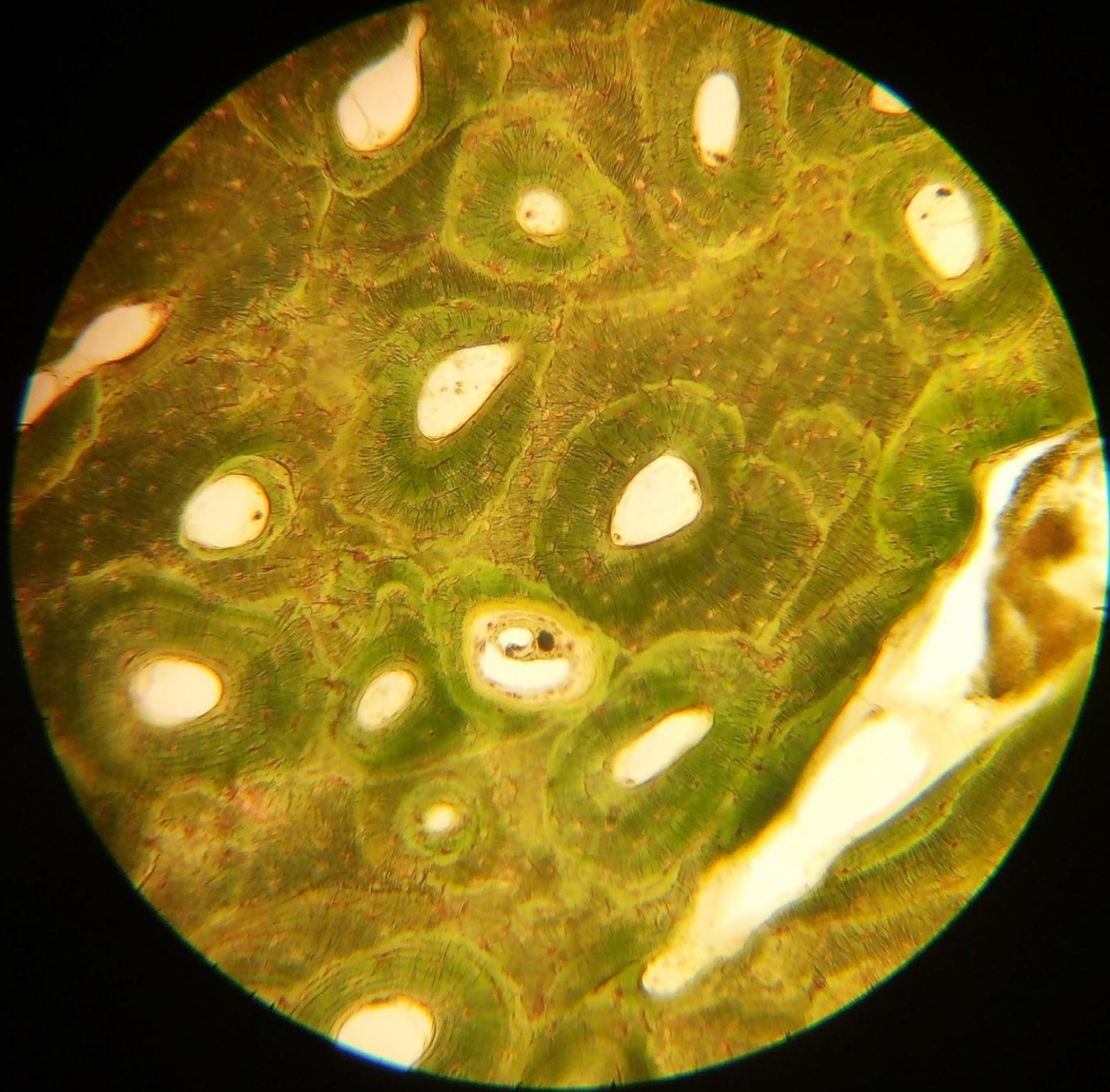


Поперечный срез
спирального канала улитки
окр. гематоксилином – эозином, x 200





1. Стенка костного лабиринта улитки. 2. Вестибулярная мембрана перепончатого канала улитки. 3. Вестибулярная лестница. 4. Барабанная лестница. 5. Перепончатый канал улитки. 6. Сосудистая полоска. 7. Спиральная связка. 8. Базилярная мембрана (пластинка). 9. Покровная мембрана. 10. Лимб. 11. Туннель. 12. Наружные клетки-столбы. 13. Внутренние клетки-столбы. 14. Наружные фланговые и волосковые клетки. 15. Внутренние фланговые и волосковые клетки. 16. Спиральный чувствительный узел.



Пластинчатая кость

Пластинчатая костная ткань компактного вещества диафиза трубчатой кости
окр. тионином-пикриновой кислотой по Шморлю, x 400

канал остеона (Гаверсов канал)
с кровеносным сосудом

остеоциты

остеоны

промежуточные пластинки

цементирующая линия



Пластинчатая костная ткань
компактного вещества
диафиза трубчатой кости
окр. тионин-пикриновой кислотой
по методу Шморля, x 40

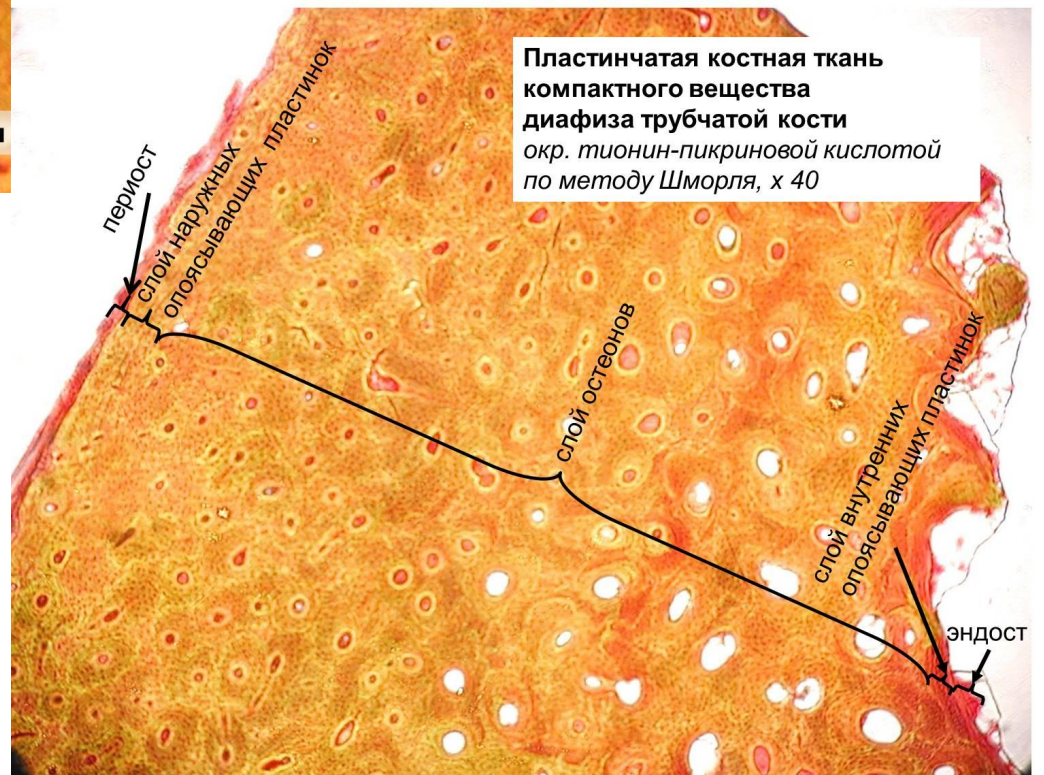
периост

слой наружных
опоясывающих пластинок

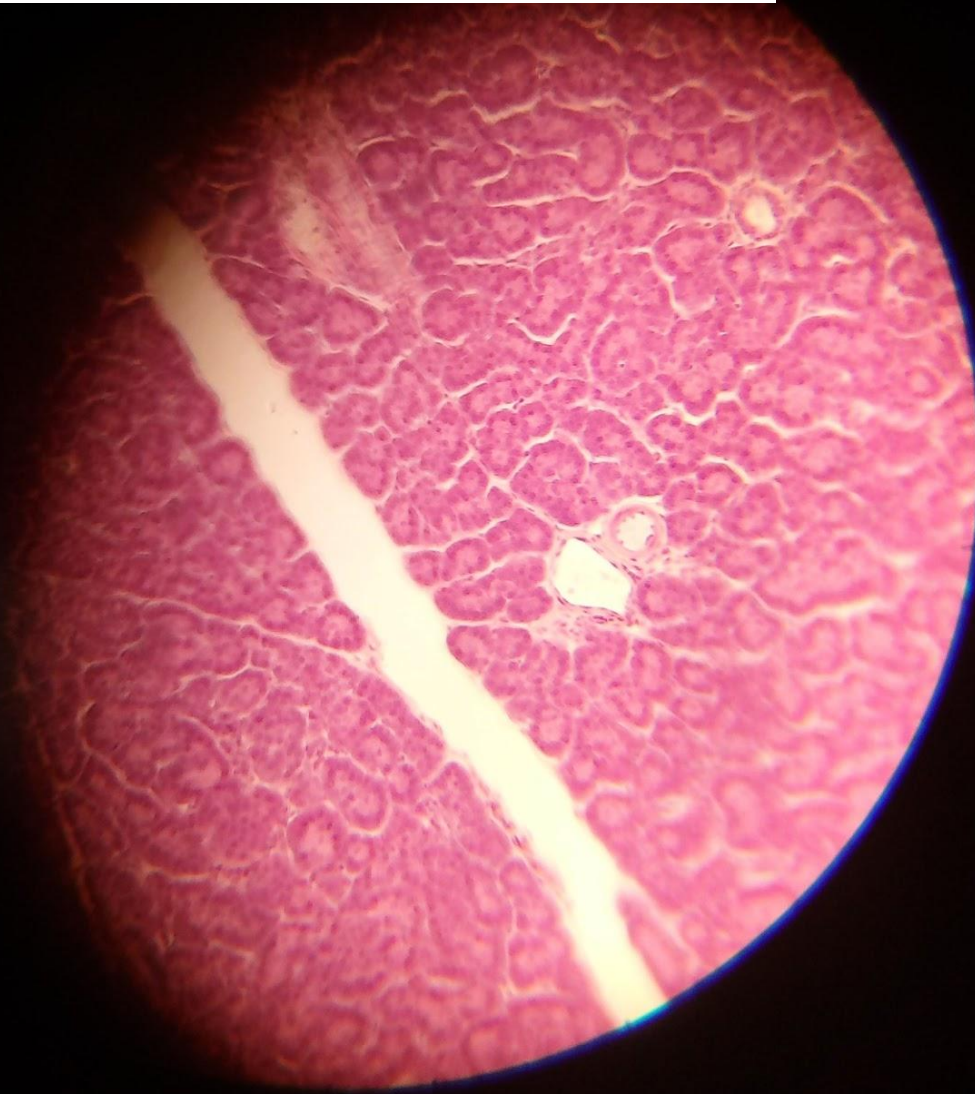
слой остеонов

слой внутренних
опоясывающих пластинок

эндост



Поджелудочная железа



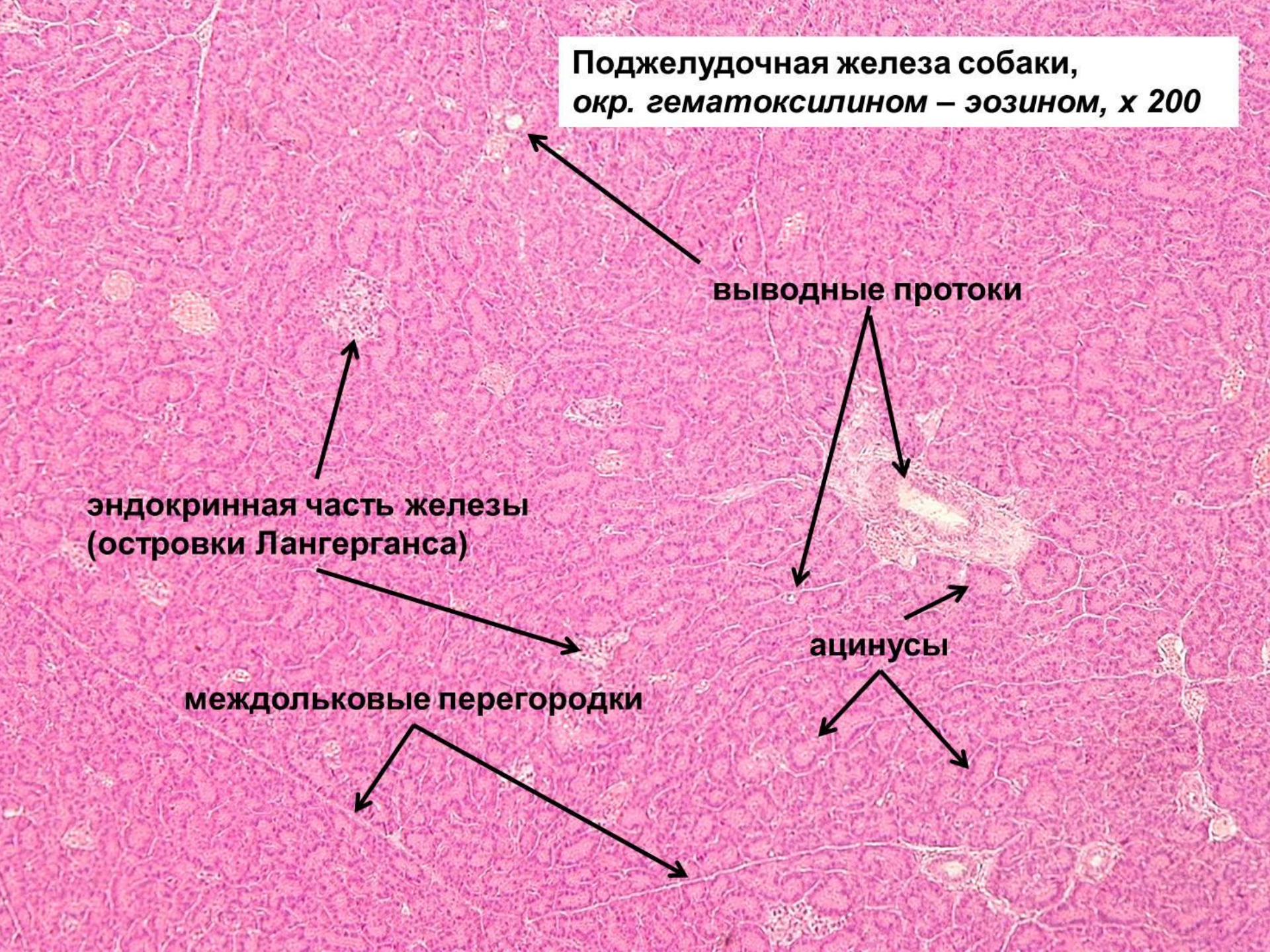
**Поджелудочная железа собаки,
окр. гематоксилином – эозином, x 200**

выводные протоки

**эндокринная часть железы
(островки Лангерганса)**

ацинусы

междольковые перегородки



Тошяя кишка



Тощая кишка собаки,
окр. гематоксилином – эозином, x 100

слизистая оболочка

ворсинки

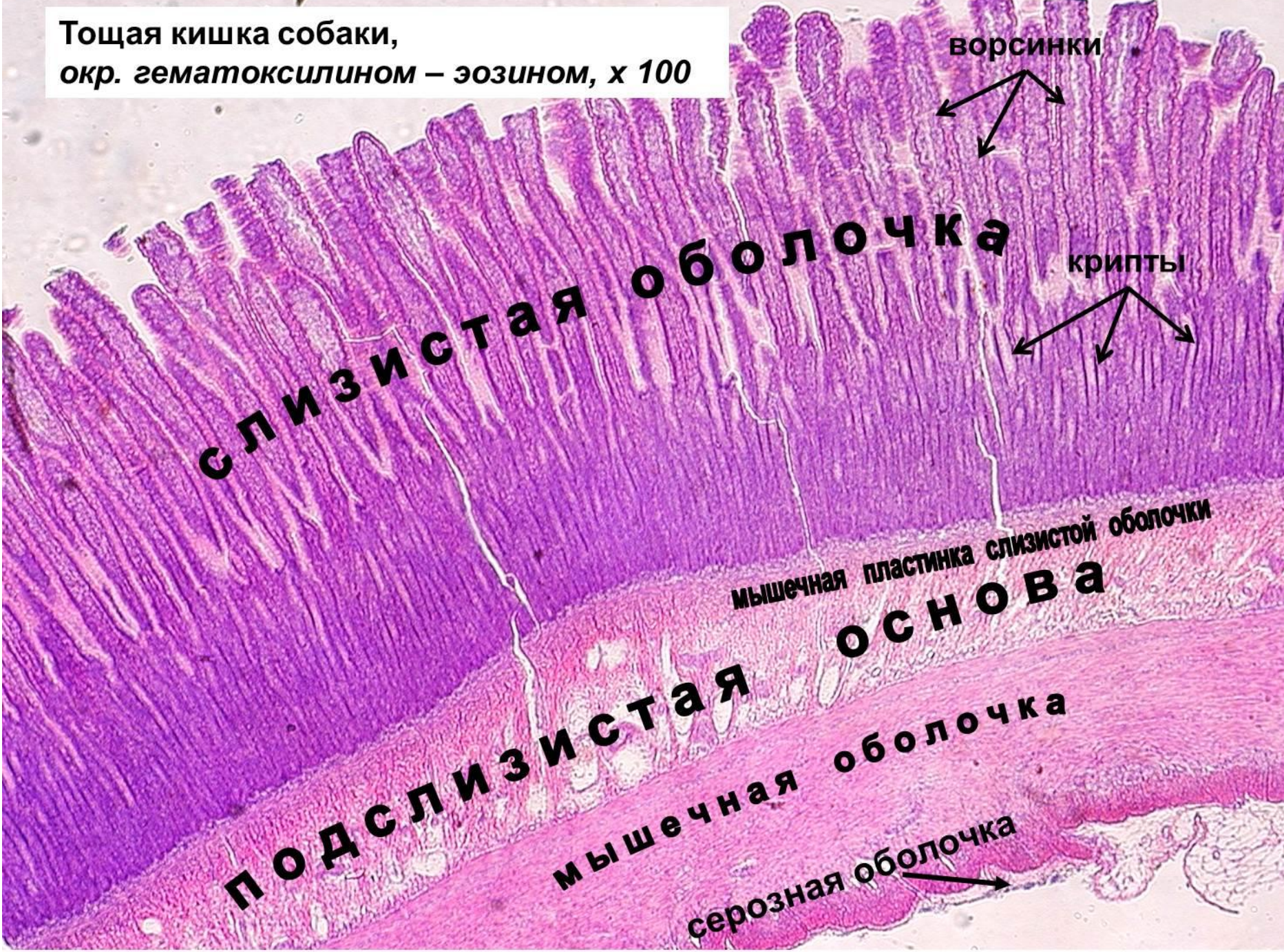
крипты

мышечная пластинка слизистой оболочки

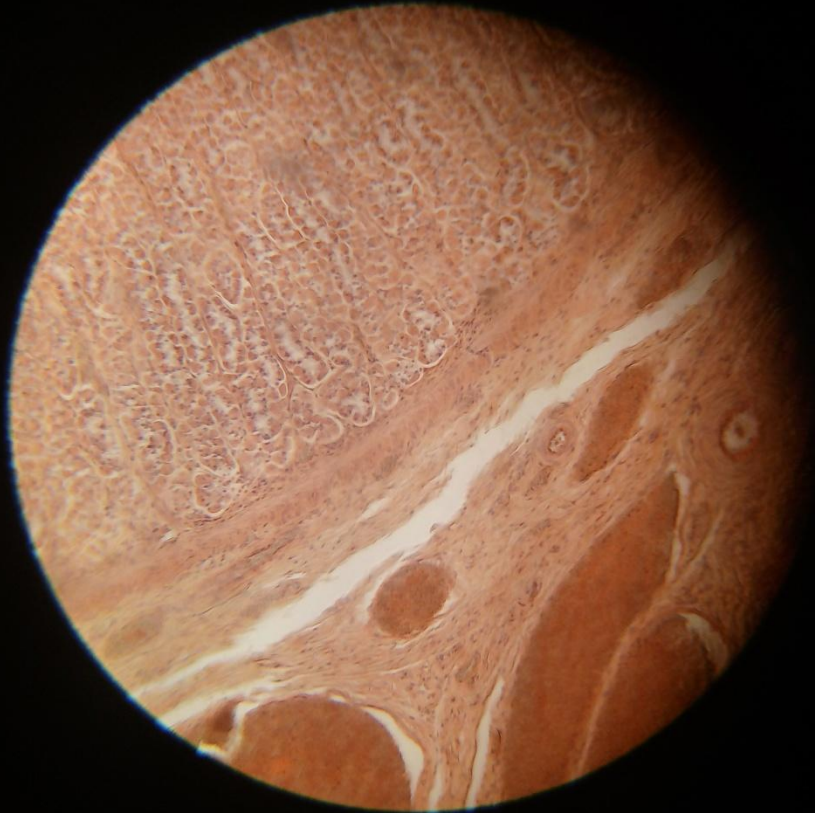
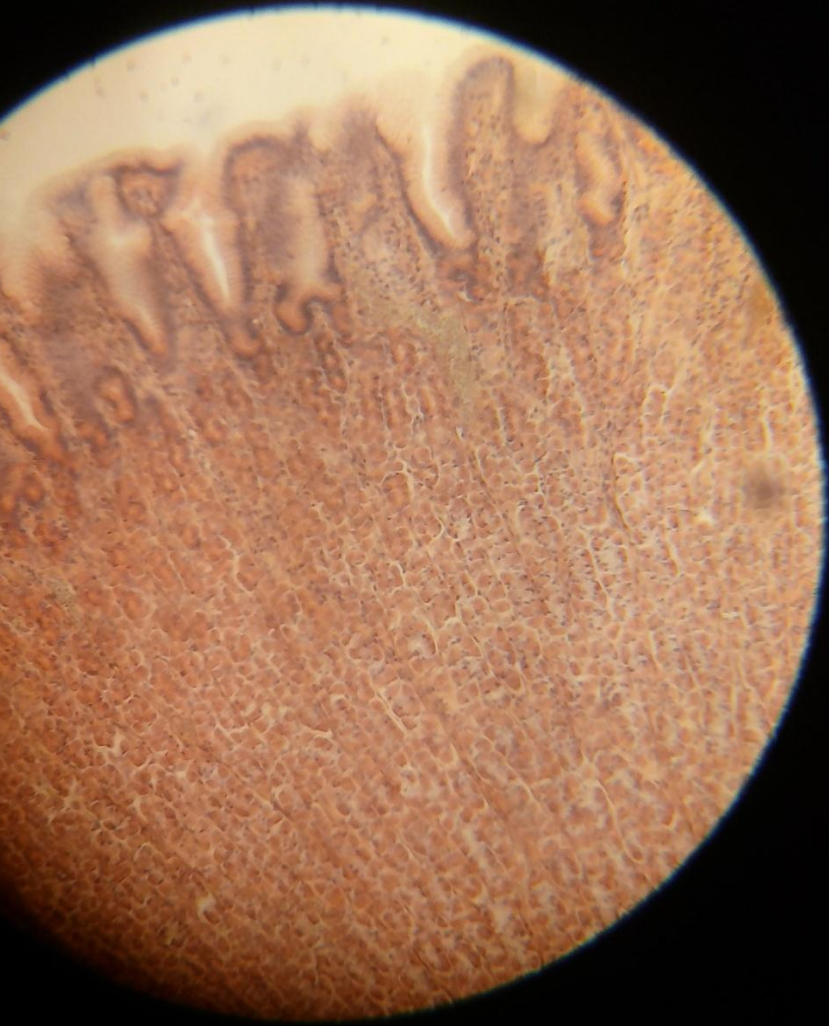
подслизистая основа

мышечная оболочка

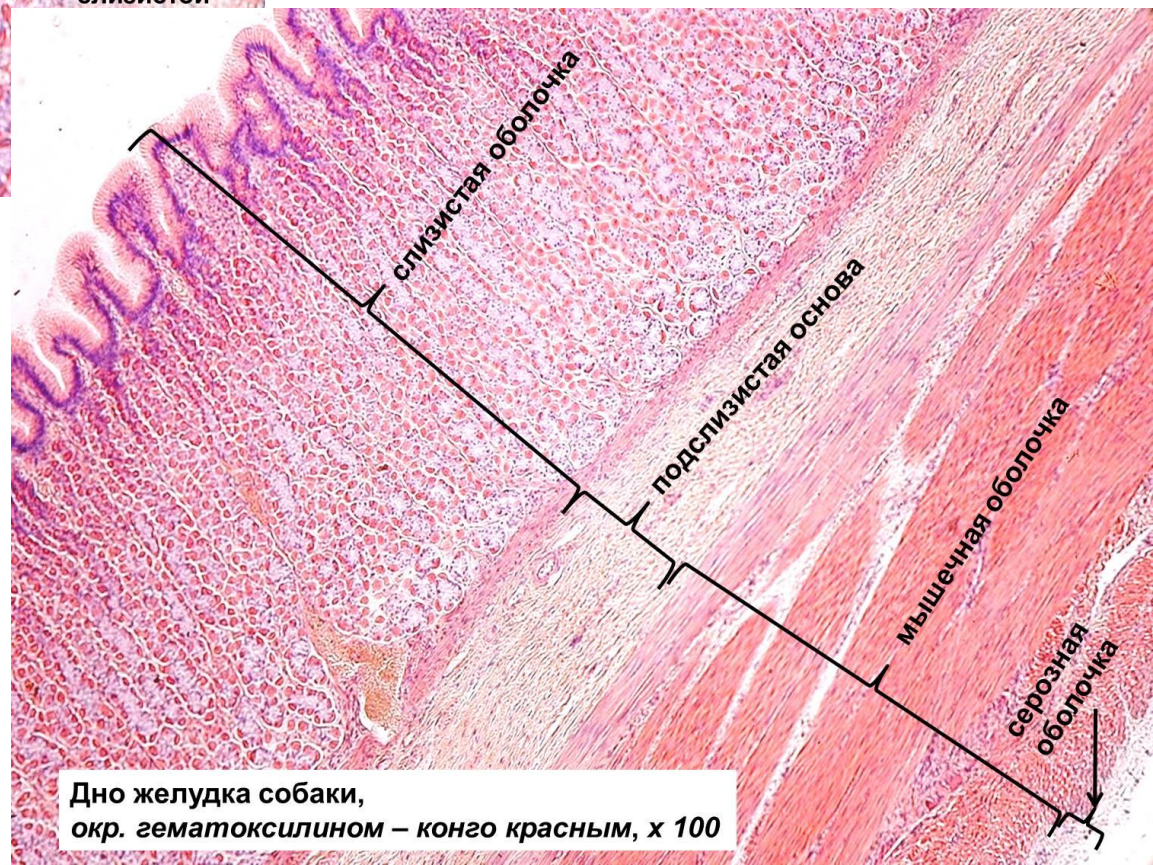
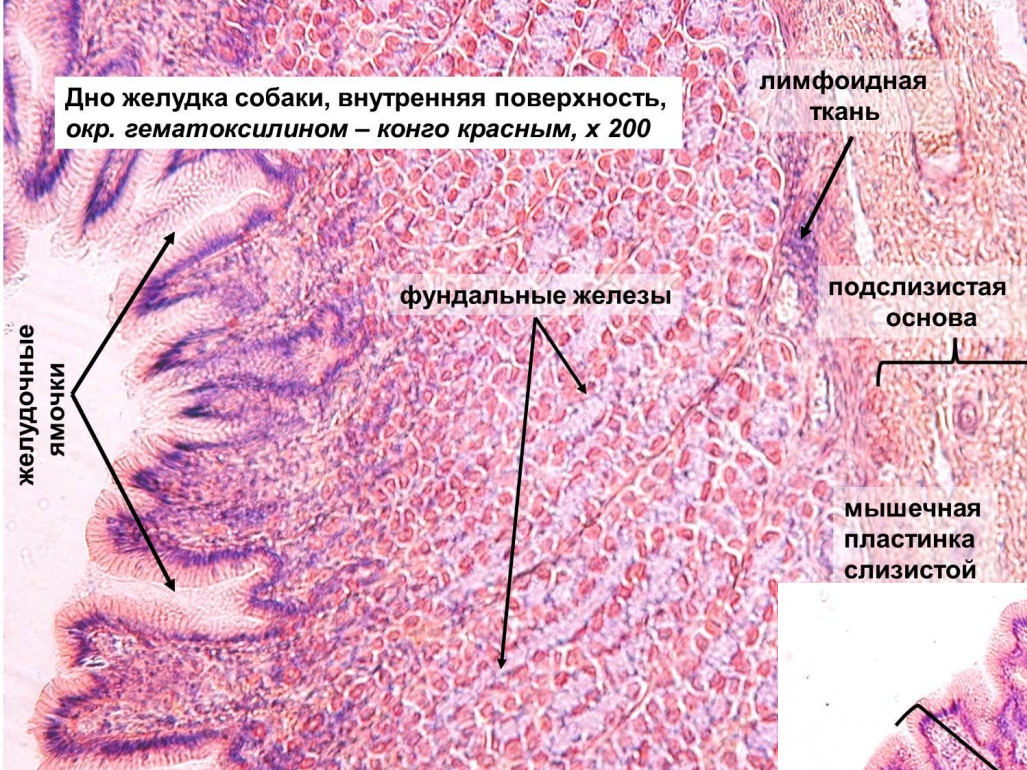
серозная оболочка



Дно желудка



Дно желудка собаки, внутренняя поверхность, окр. гематоксилином – конго красным, x 200



Дно желудка собаки, окр. гематоксилином – конго красным, x 100

Лимфатический узел



**Лимфатический узел человека,
окр. гематоксилином – эозином, x 100**

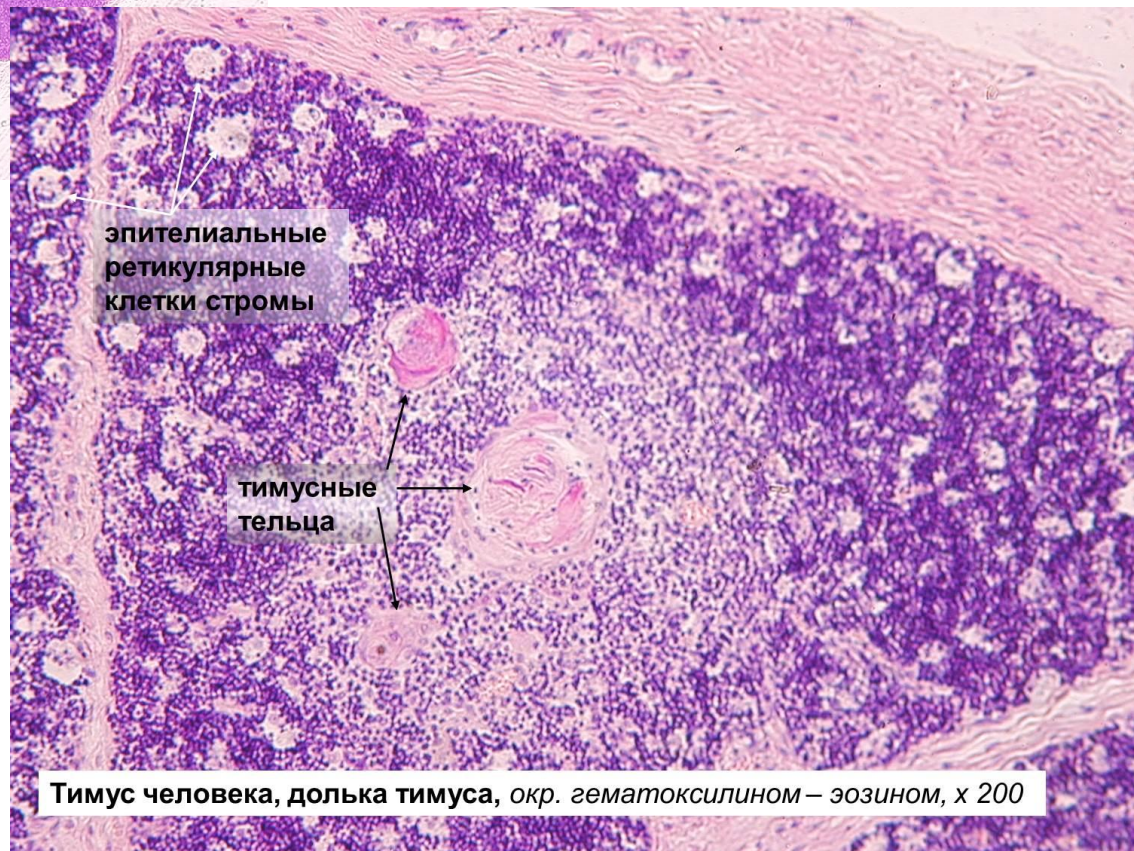
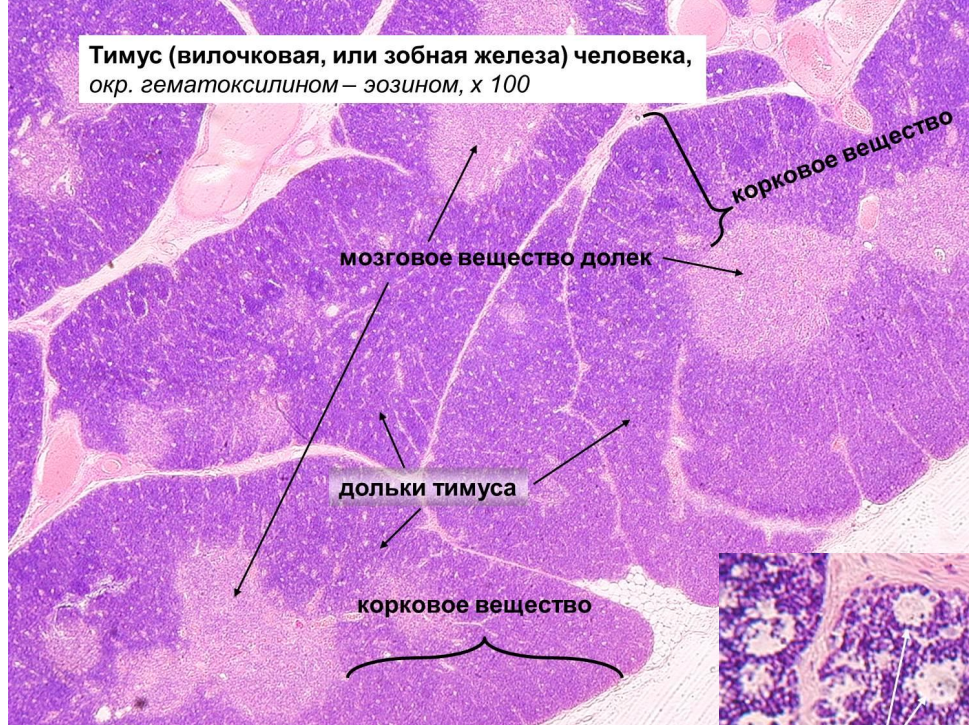




Тимус



Тимус (вилочковая, или зубная железа) человека,
окр. гематоксилином – эозином, x 100

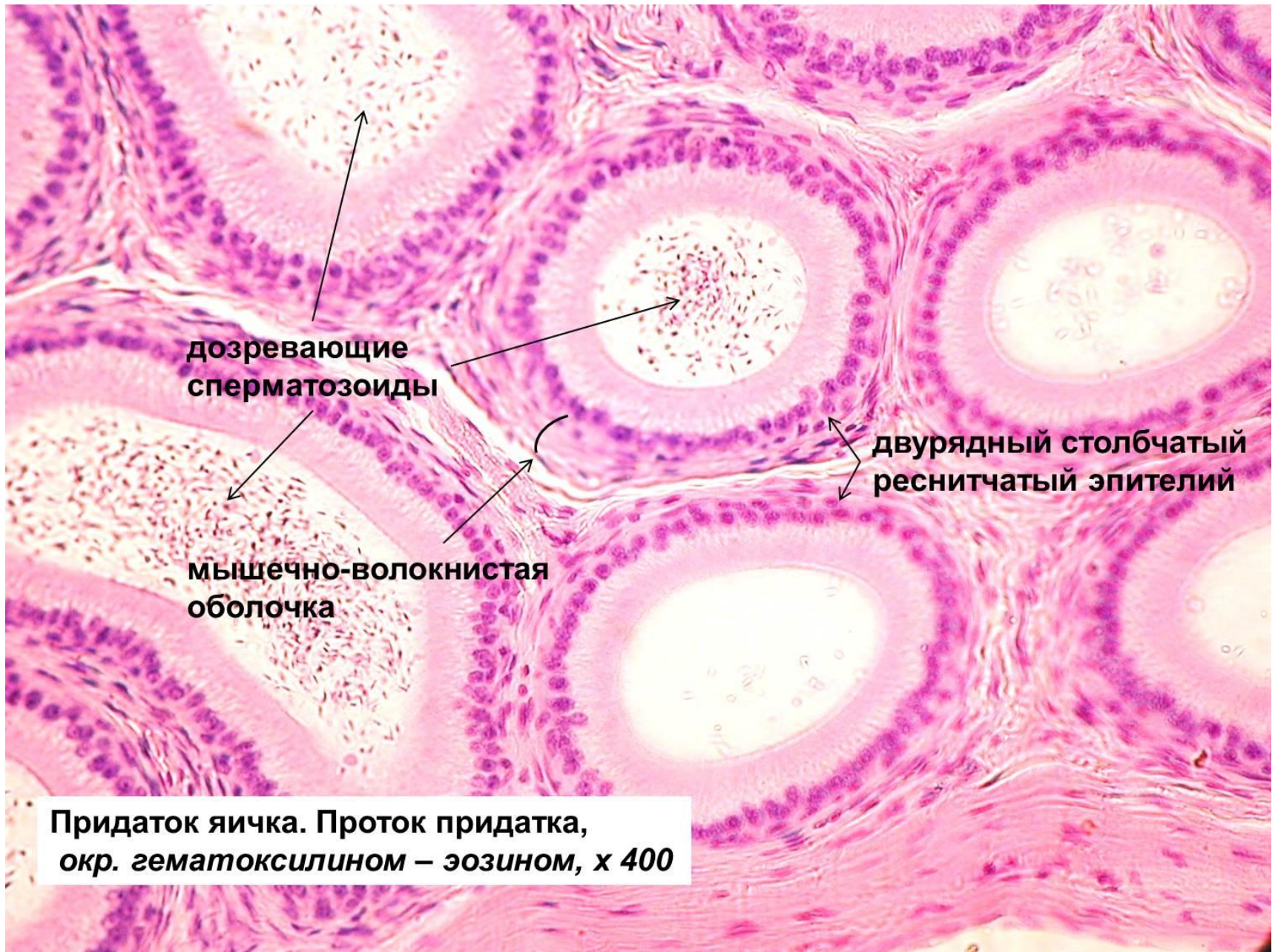


Тимус человека, долька тимуса, окр. гематоксилином – эозином, x 200

Придаток семенника

Набор **4**



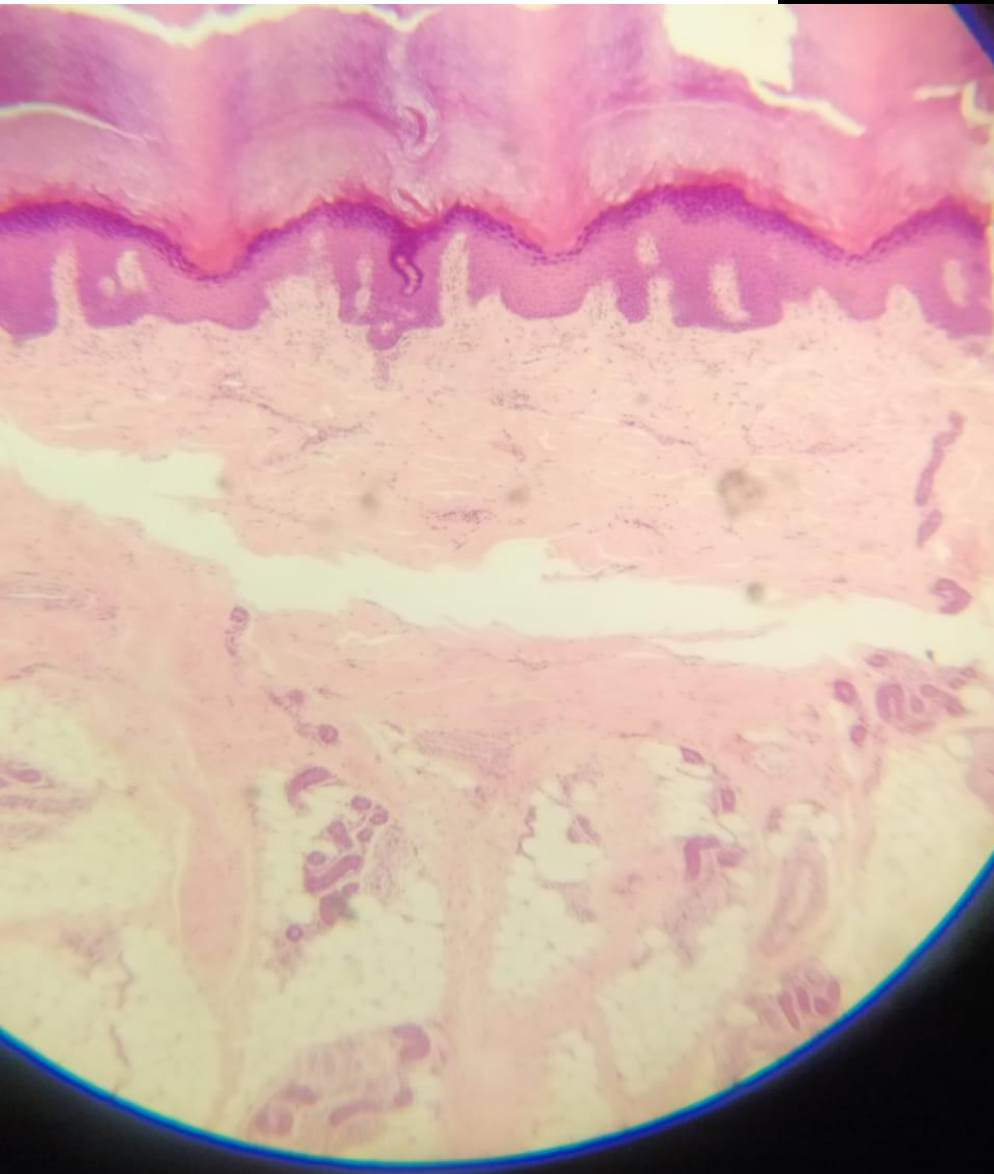


дозревающие
сперматозоиды

мышечно-волокнистая
оболочка

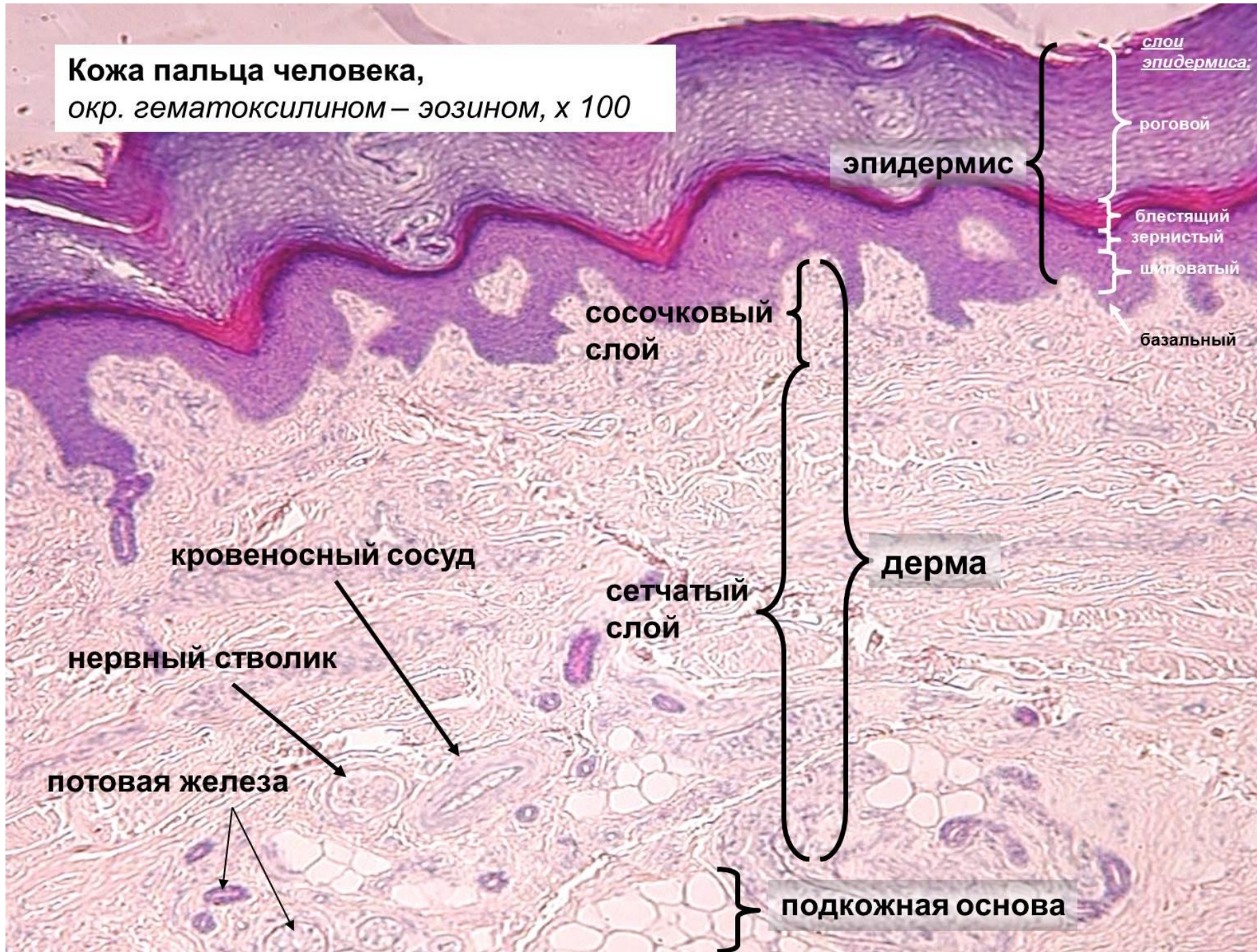
двурядный столбчатый
реснитчатый эпителий

Придаток яичка. Проток придатка,
окр. гематоксилином – эозином, x 400



Кожа пальца человека

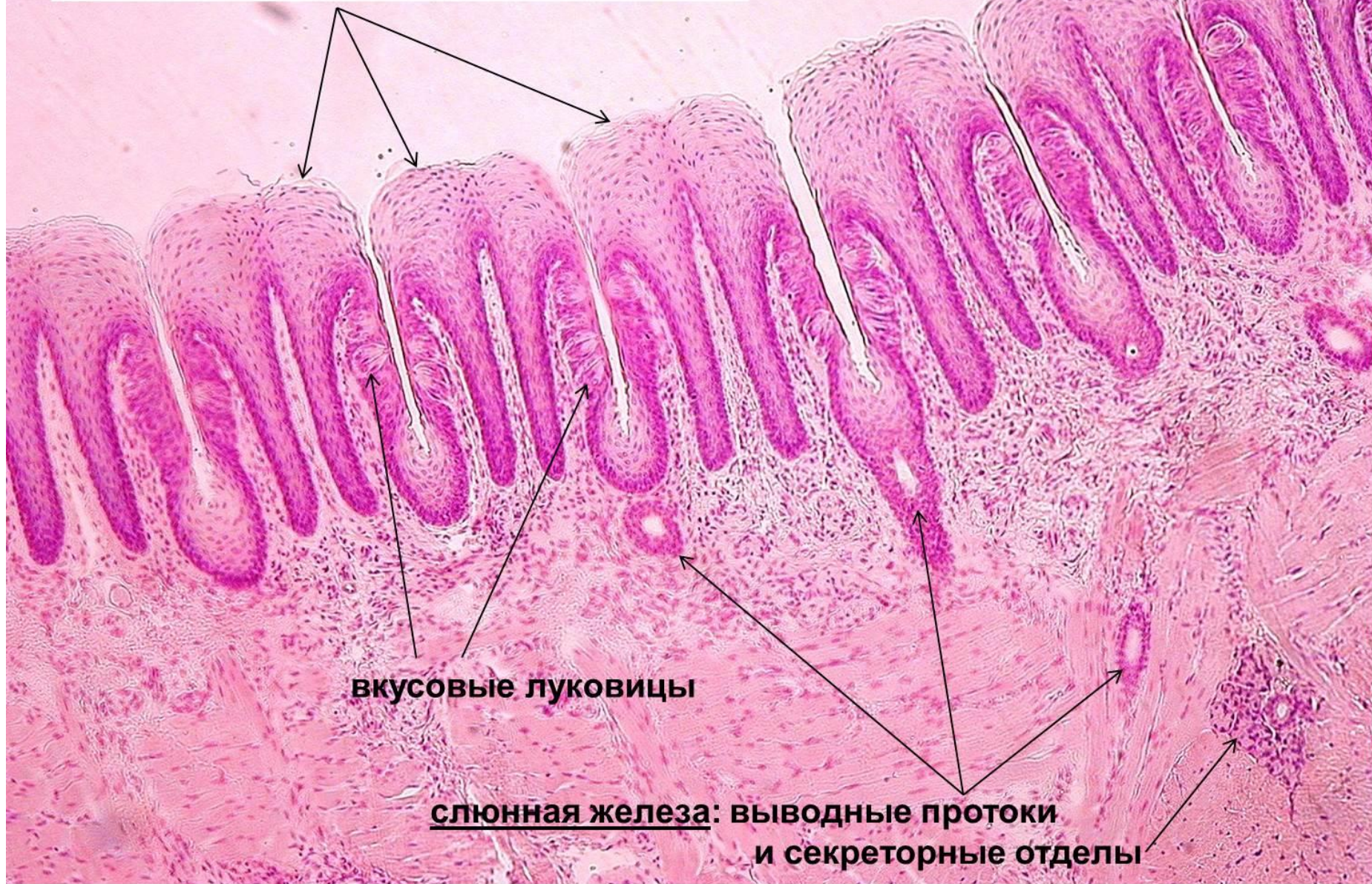
Кожа пальца человека,
окр. гематоксилином – эозином, x 100



Листовидные
сосочки языка

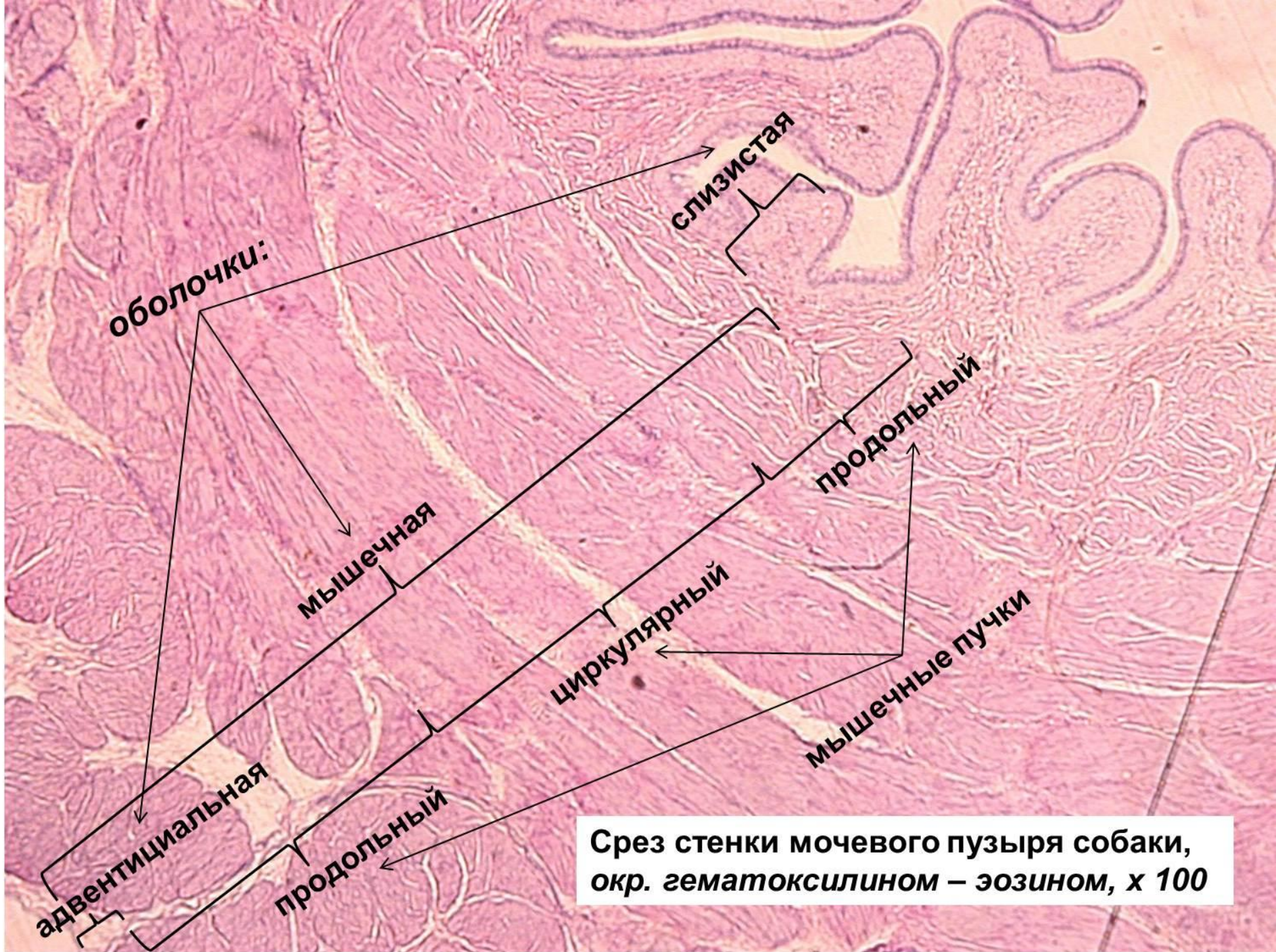


**Листовидные сосочки языка,
окр. гематоксилином – эозином, x 100**





Мочевой пузырь



оболочки:

слизистая

мышечная

продольный

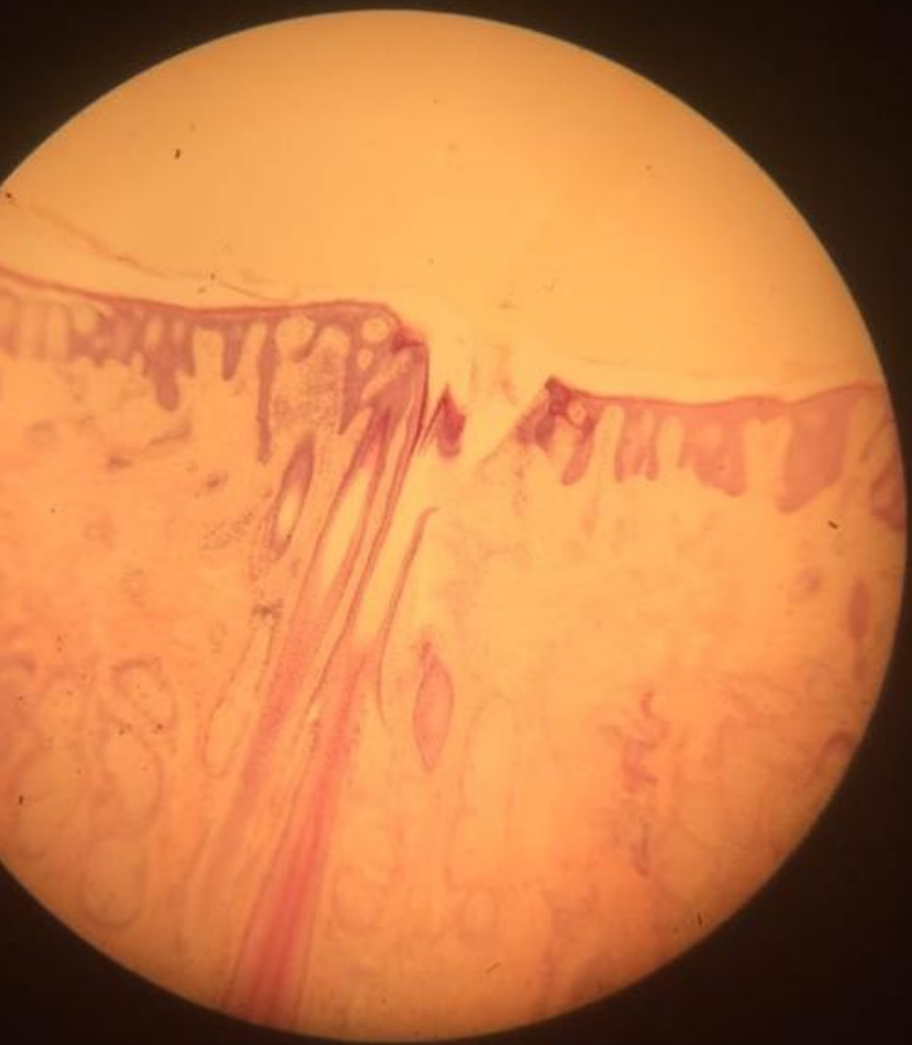
циркулярный

мышечные пучки

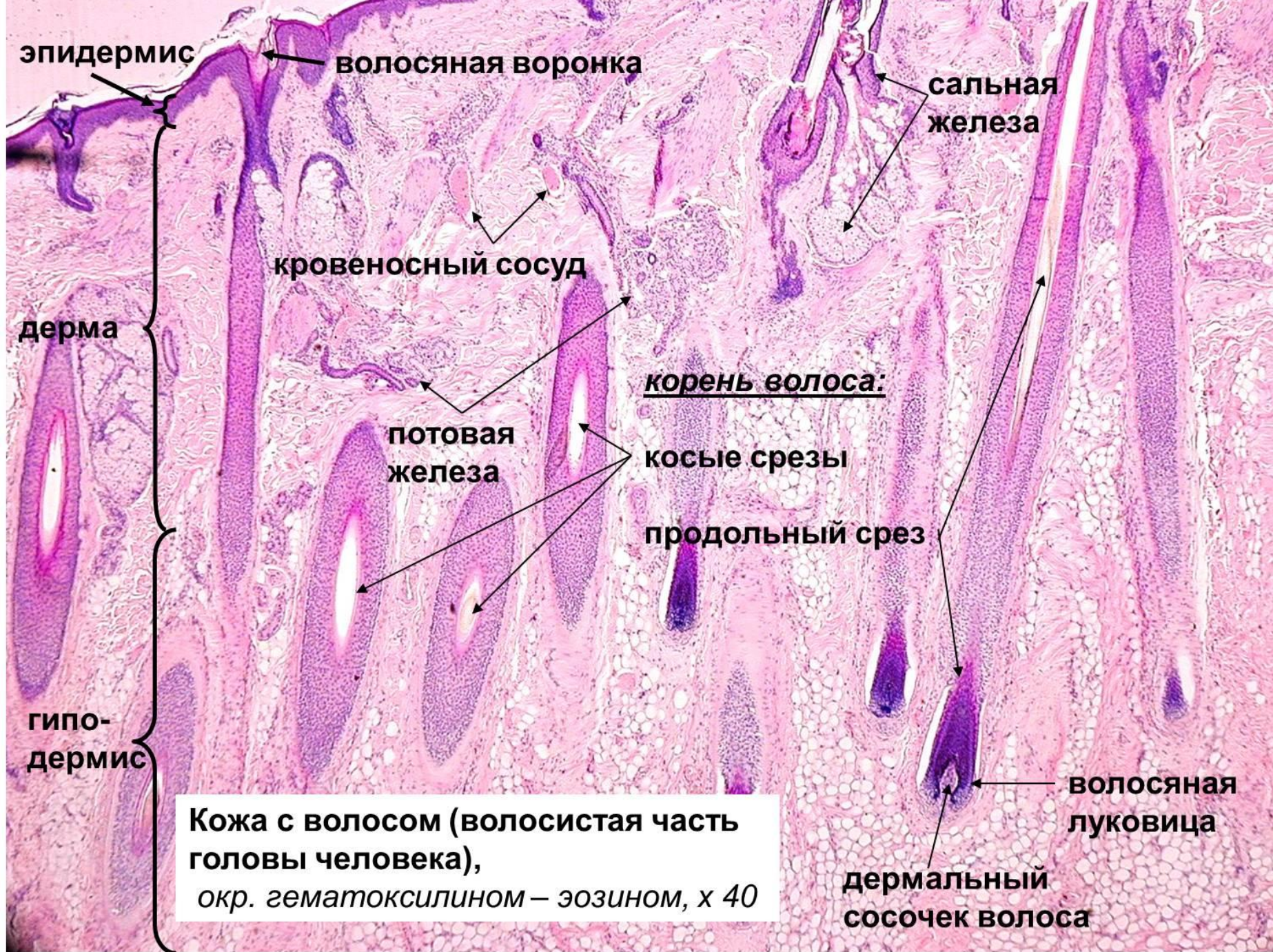
адвентициальная

продольный

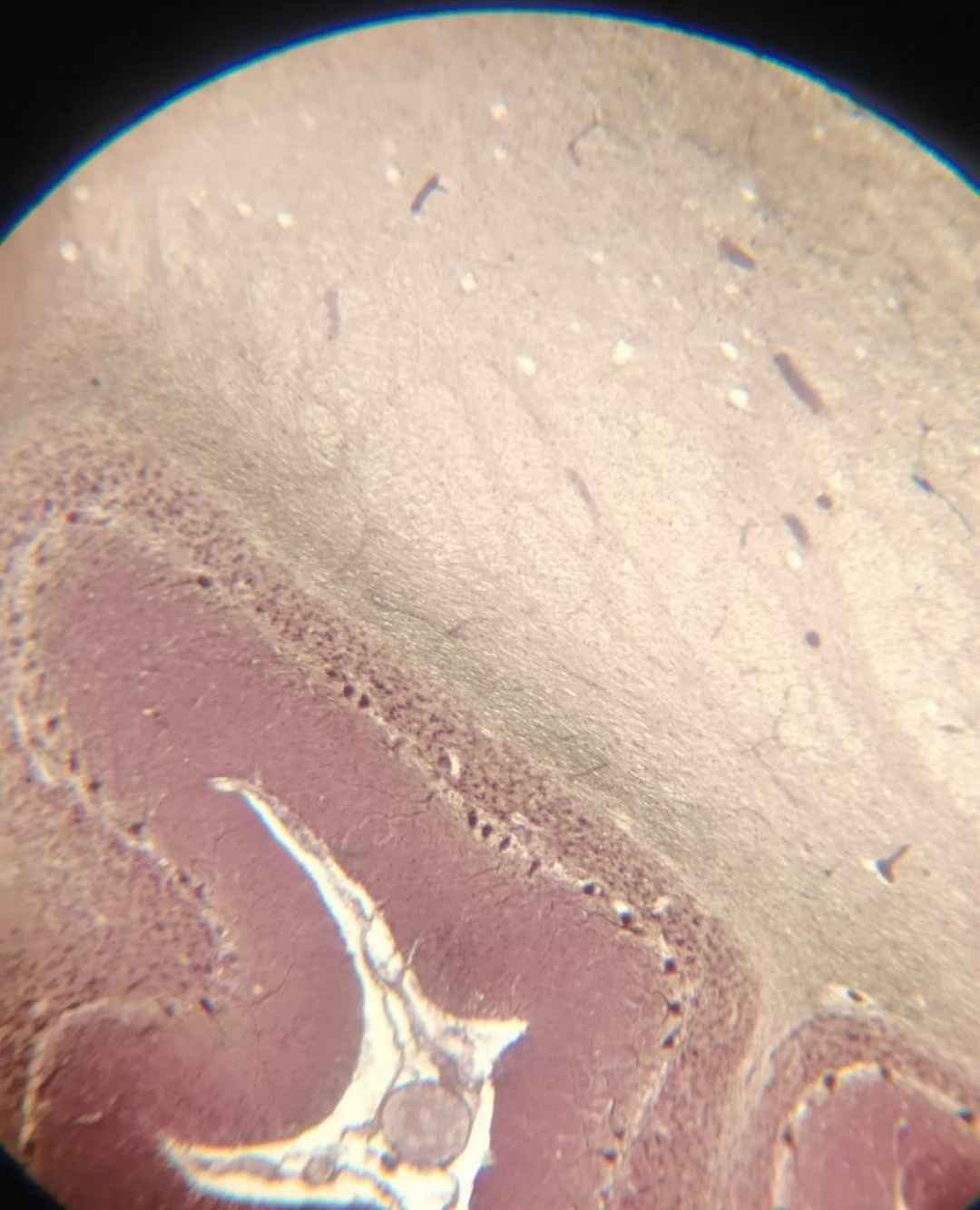
Срез стенки мочевого пузыря собаки, окр. гематоксилином – эозином, x 100

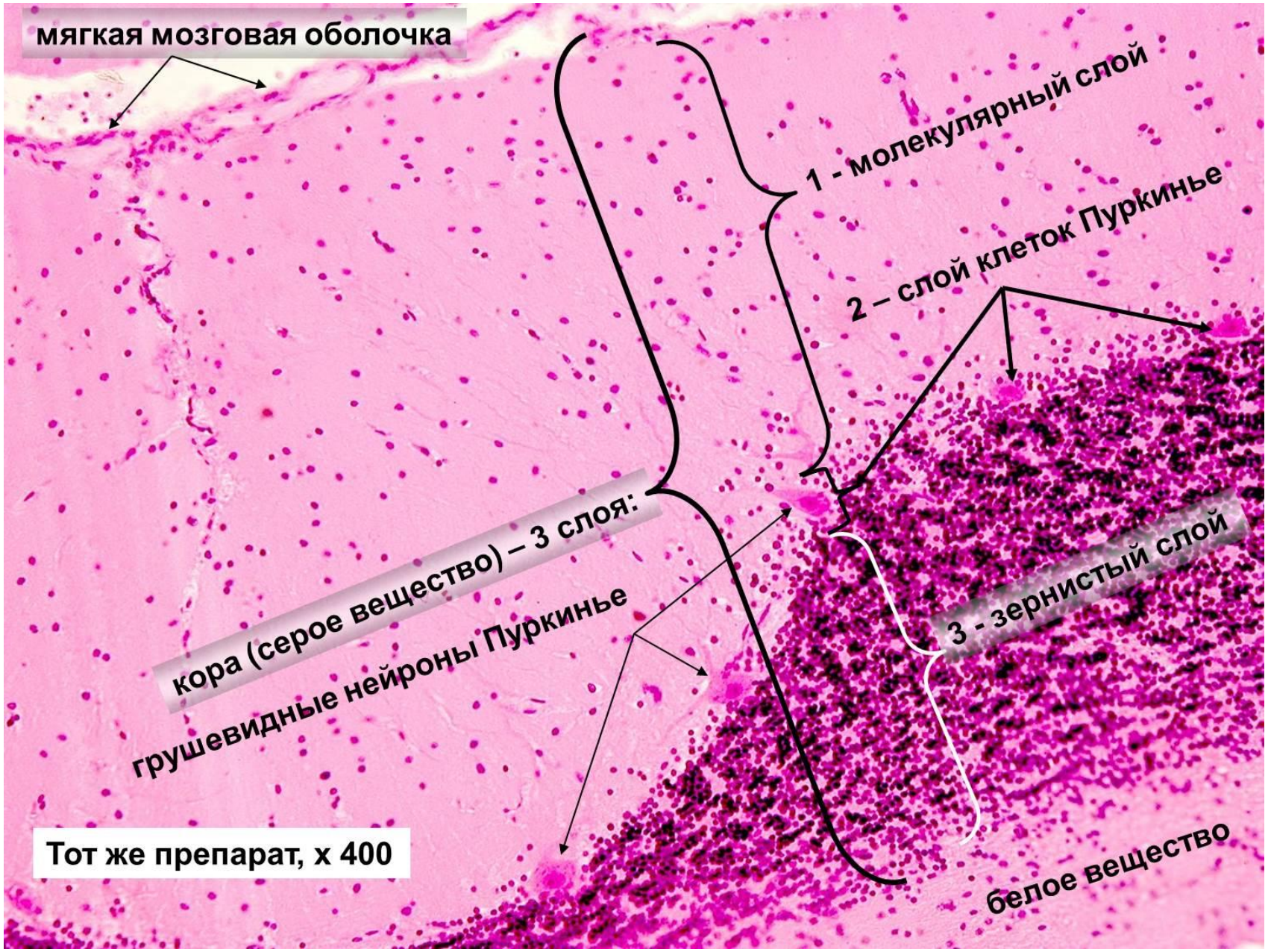


Кожа с волосом



Мозжечок





мягкая мозговая оболочка

1 - молекулярный слой

2 - слой клеток Пуркинью

кора (серое вещество) - 3 слоя:
грушевидные нейроны Пуркинью

3 - зернистый слой

белое вещество

Тот же препарат, x 400

Легкое

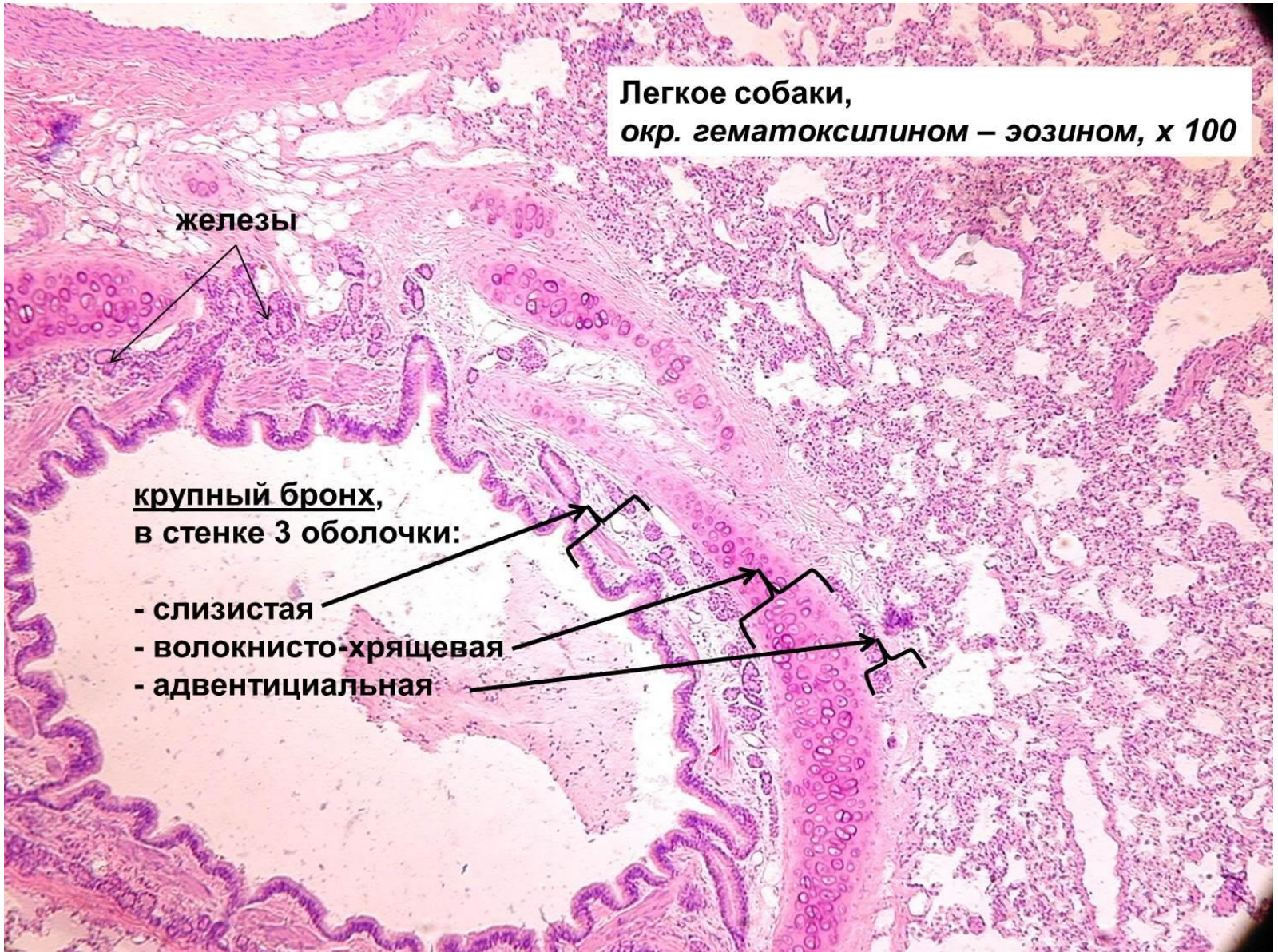


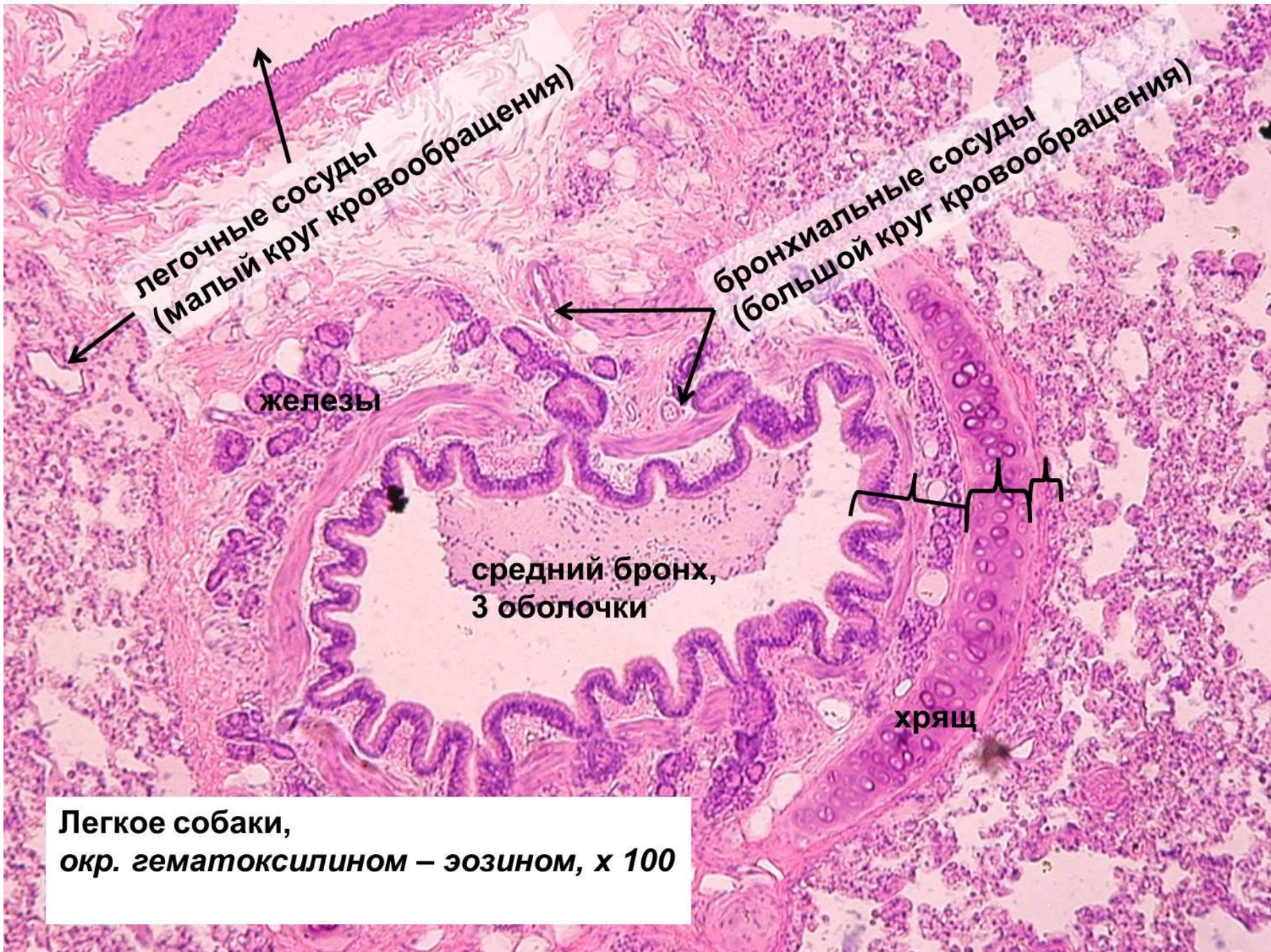
Легкое собаки,
окр. гематоксилином – эозином, х 100

железы

крупный бронх,
в стенке 3 оболочки:

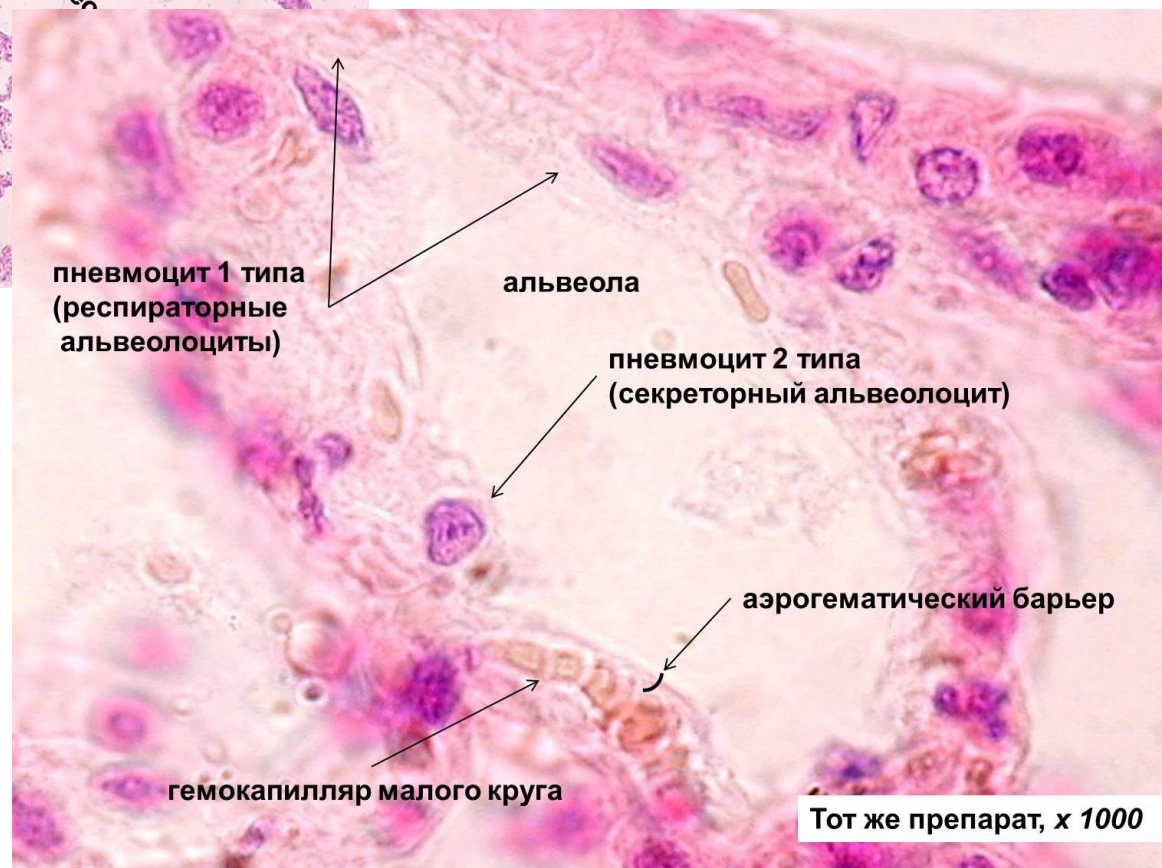
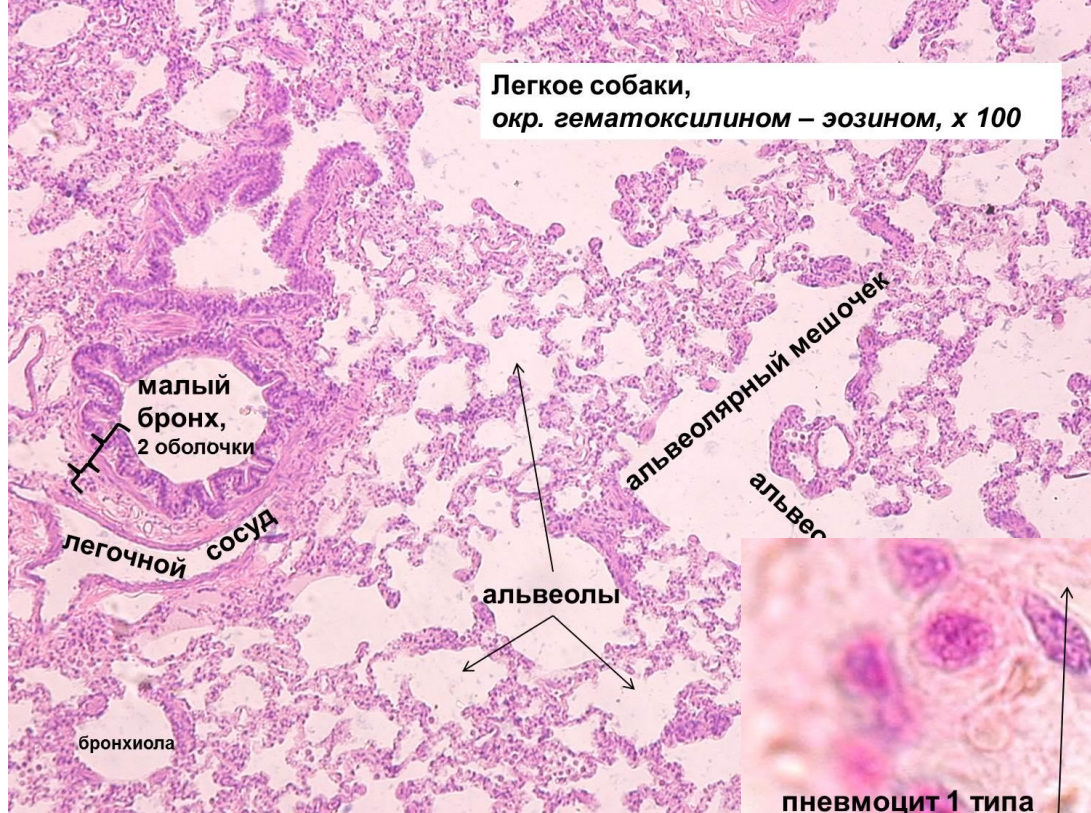
- слизистая
- волокнисто-хрящевая
- адвентициальная



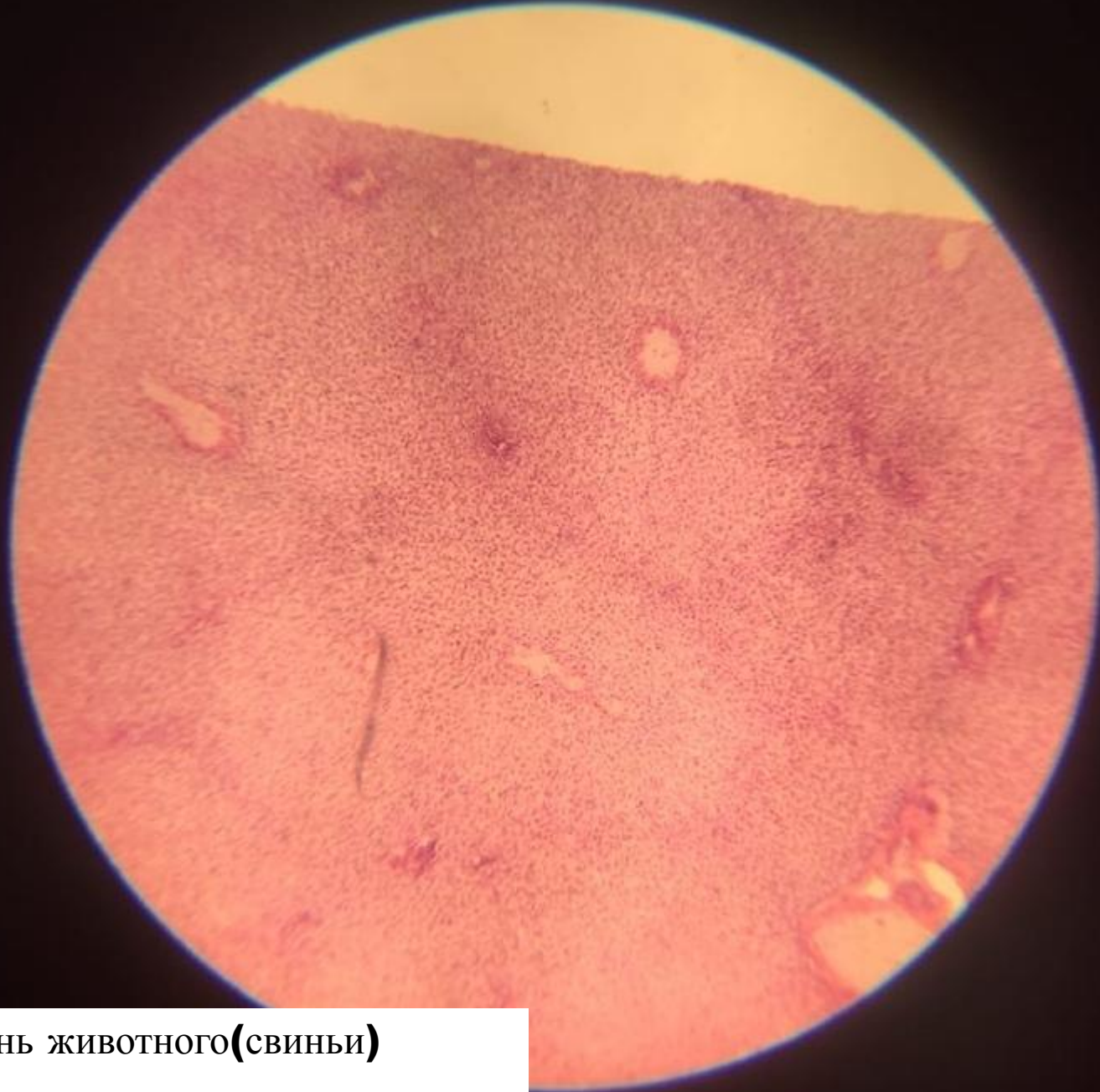


**Легкое собаки,
окр. гематоксилином – эозином, x 100**

Легкое собаки,
окр. гематоксилином – эозином, x 100

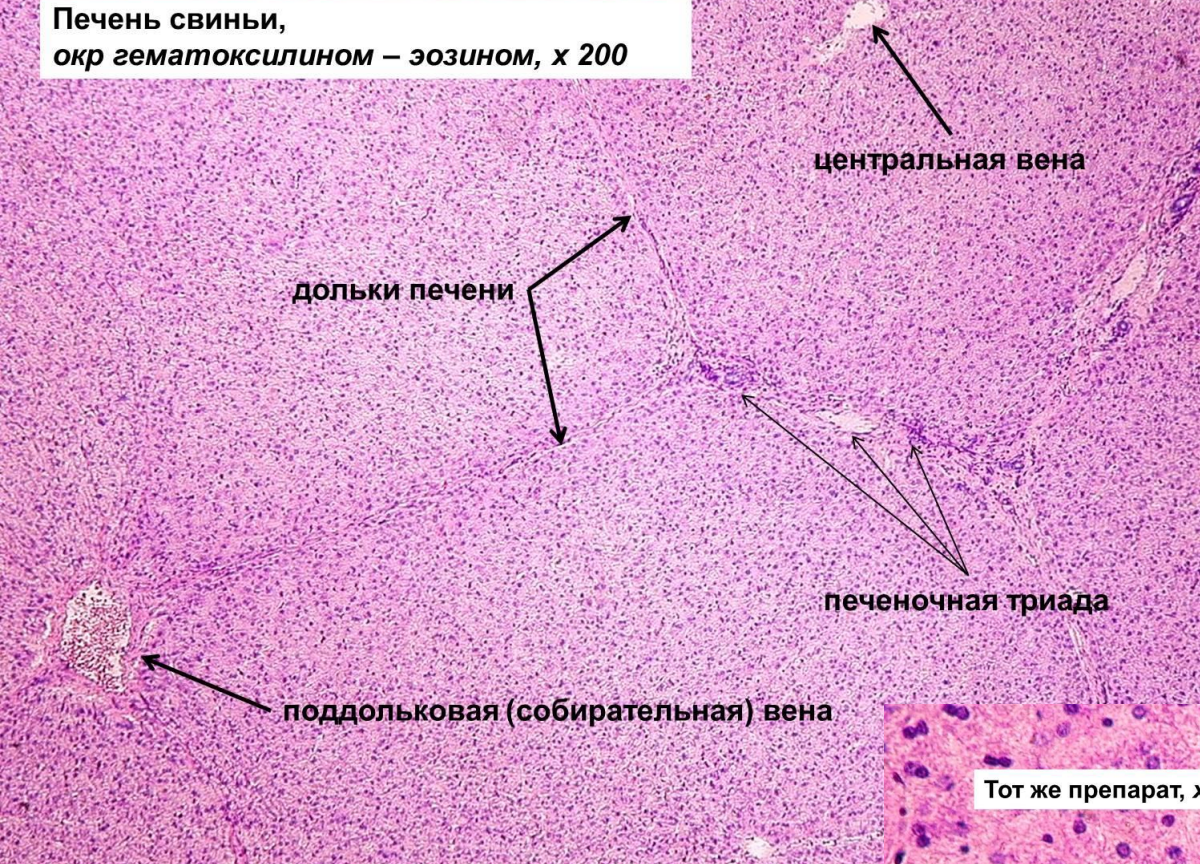


Тот же препарат, x 1000



Печень животного(свиньи)

Печень свиньи,
окр гематоксилином – эозином, x 200



Тот же препарат, x 1000

