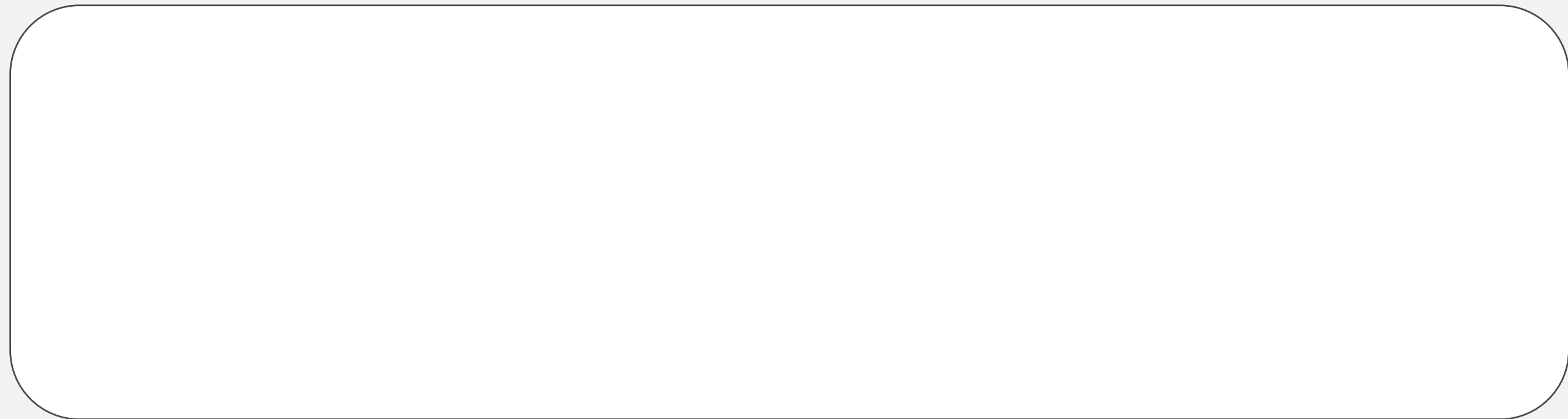


СКРИНИНГ В ОНКОЛОГИИ

ПОНЯТИЕ СКРИНИНГА

ЭФФЕКТИВНОСТЬ СКРИНИНГА



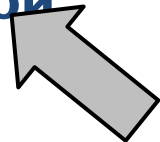
ЭФФЕКТИВНОСТЬ СКРИНИНГА

Во-первых, продолжительность жизни больного растет за счет увеличения отрезка времени между выявлением заболевания и смертью, причем это увеличение происходит не из-за истинного удлинения жизни больного, а в результате того, что скрининговый тест отодвигает точку отсчета выживаемости, то есть время постановки диагноза, назад.

НЕОБХОДИМЫЕ УСЛОВИЯ ДЛЯ ЭФФЕКТИВНОСТИ

- процент прошедших скрининг из числа приглашенных
- процент выявленных случаев рака
- процент ложноположительных результатов
- процент ложноотрицательных результатов
- процент интервальных раков

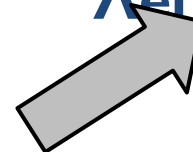
Недорогой



Безопасный



Легко проводимый



ИДЕАЛЬНЫЕ СВОЙСТВА

Высокая чувствительность (мало ложнонегативных ответов)



Высокая специфичность (мало ложнопозитивных ответов)



РАК МОЛОЧНОЙ ЖЕЛЕЗЫ

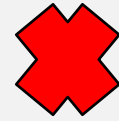
Факторы риска рака
МОЛОЧНОЙ ЖЕЛЕЗЫ:

Diagram illustrating the factors of risk for breast cancer. The central box on the left is labeled "Факторы риска рака МОЛОЧНОЙ ЖЕЛЕЗЫ:". Eight arrows point from this box to eight empty rectangular boxes on the right, intended for listing the risk factors.

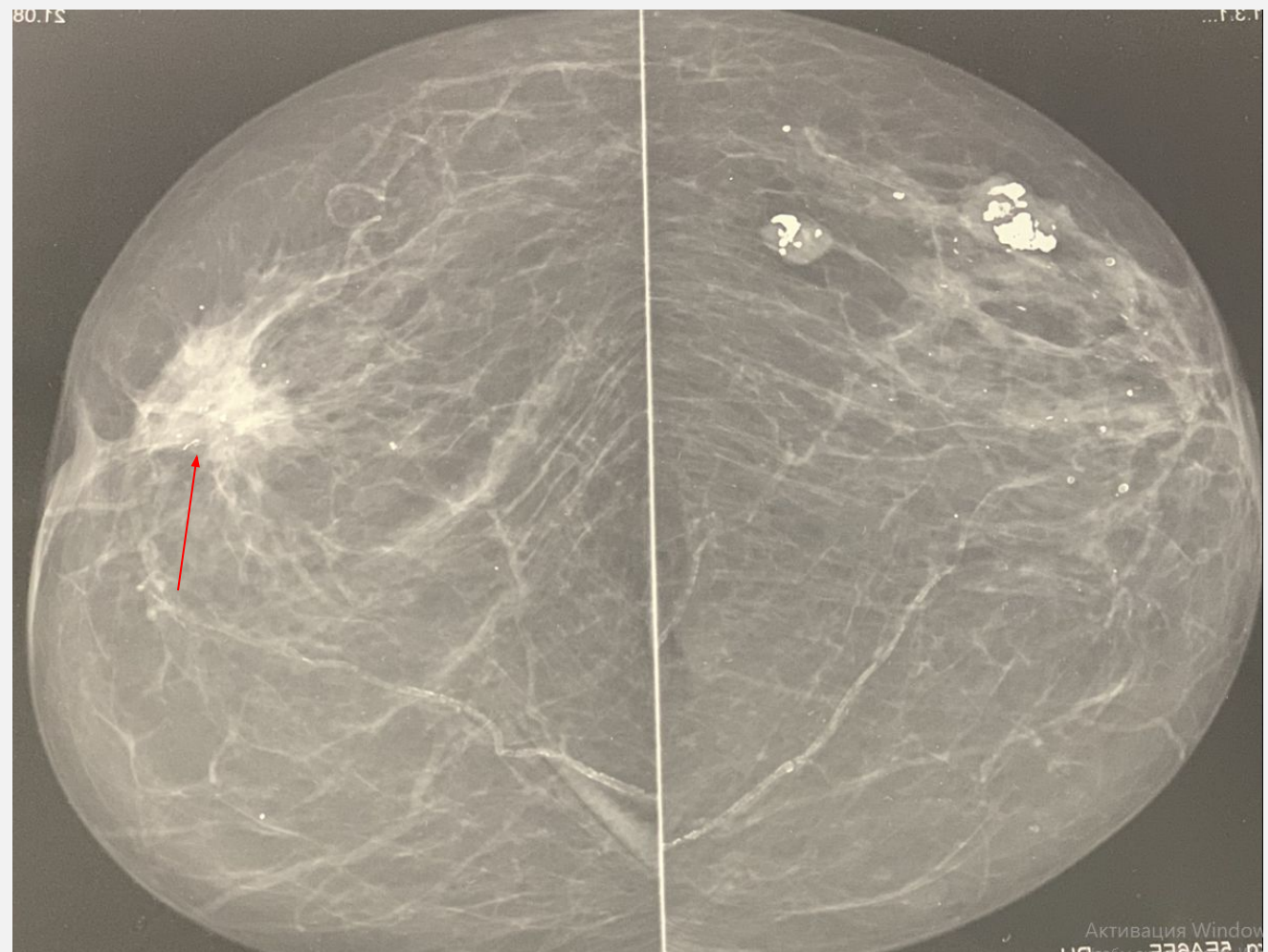
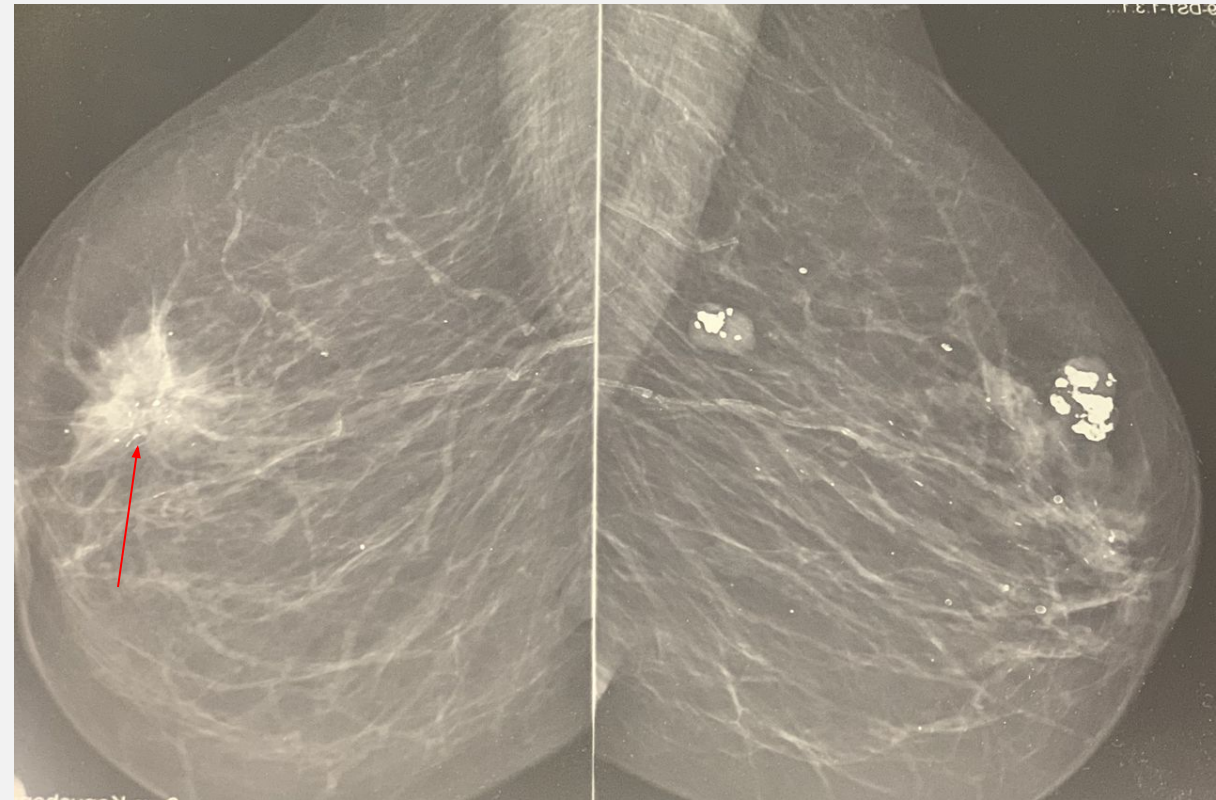
РАК МОЛОЧНОЙ ЖЕЛЕЗЫ



Маммография



Самообследование
молочных желёз не
может применяться
как метод скрининга
РМЖ!



Активация Windows
00 000000 00

РАК ШЕЙКИ МАТКИ

Методика скрининга





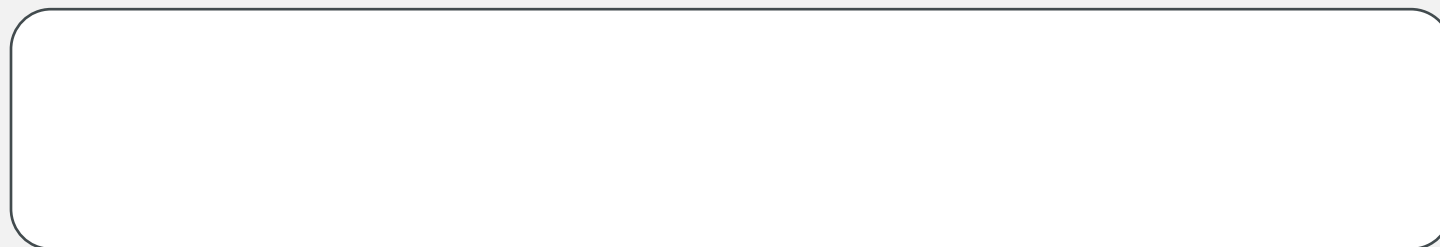
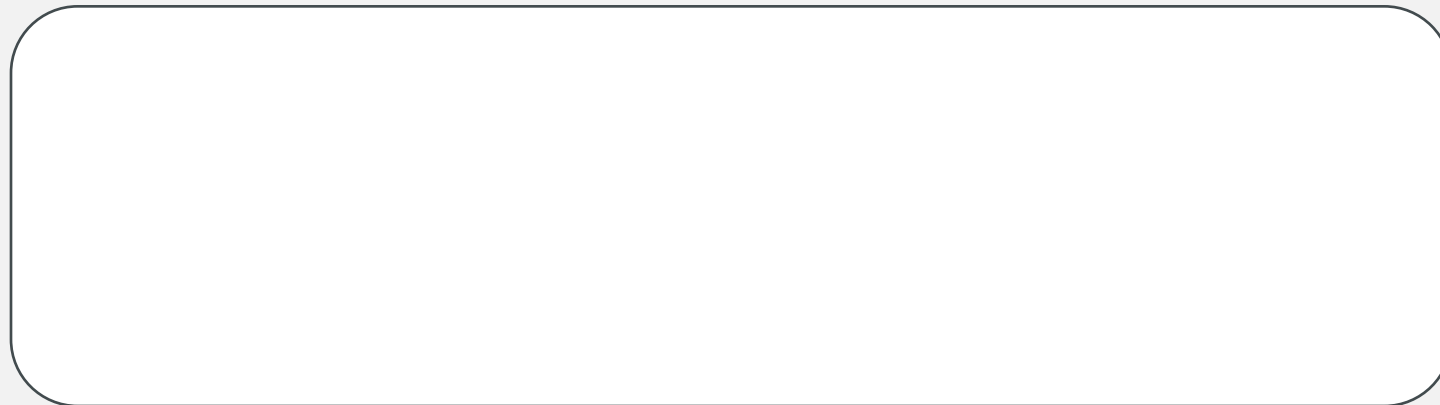
Пациентка находится в литотомическом положении. Шейка матки обнажена с помощью расширителей.

Мазок на онкоцитологию. Производится соскоб клеток со слизистой оболочки шейки матки и их последующим изучением на предмет рака и других отклонений.



Параметр	Результат	Референсные значения
ВПЧ-ПАП-тест жидкостный (комплексное исследование)		
ВПЧ-тест		
Адекватность образца (количество клеток в образце)	>500	>500
ДНК ВПЧ высокого риска -16, 18, 31, 33, 35, 39, 45, 51, 52, 56, 58, 59, 68 типы	Не обнаружено	Не обнаружено
ПАП-тест		
Адекватность цитологического образца	Адекватный	
Клетки зоны трансформации.	Присутствуют	
Признаки воспаления	Умеренные	
Цитологическое заключение по терминологической системе Бетесда (The Bethesda System - TBS)		
<i>Цитограмма без интраэпителиальных поражений (NILM). Реактивные изменения</i>		
<i>Цитологическое исследование выполнил – биолог Картунова И.А.</i>		
Рекомендации по результатам ВПЧ-ПАП-теста/ВПЧ-теста/ПАП-теста согласно алгоритму скрининга *: <i>Повторное исследование через 3 — 5 лет</i>		

КОЛОРЕКТАЛЬНЫЙ РАК

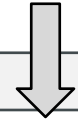


КОЛОРЕКТАЛЬНЫЙ РАК

Методика скрининга



[Empty rounded rectangular box for the first step of the screening methodology.]



[Empty rounded rectangular box for the second step of the screening methodology.]

ИЛИ

[Empty rounded rectangular box for the third step of the screening methodology.]

ИЛИ

[Empty rounded rectangular box for the fourth step of the screening methodology.]

ИЛИ

[Empty rounded rectangular box for the fifth step of the screening methodology.]

КОЛОРЕКТАЛЬНЫЙ РАК

Иср. : 11.2018г.
Годен: 11.2018г.
Серия: 026

Палочка для отбора пробы — отверните кончик здесь — 2 капли образца

кал

ИммуноХром-ГЕМ-Экспресс

СОСТАВ НАБОРА:

1. Планшет индикаторный в герметичной упаковке 1 шт.
2. Сборник с реагентом для подготовки образца и аппликатором 1 шт.
3. Инструкция по применению 1 шт.

Хранить в сухом месте при температуре от 2–28°C
ТУ 9398-011-53915567-2005
ФС по надзору в сфере ЗО и СР № ФСР 2010/06858 от 01.03.2010 г.

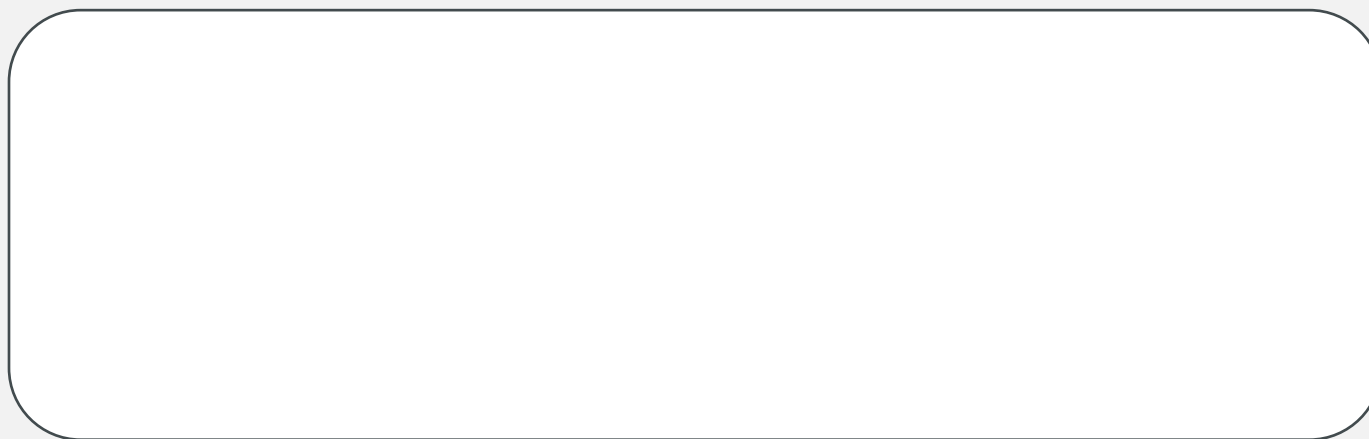
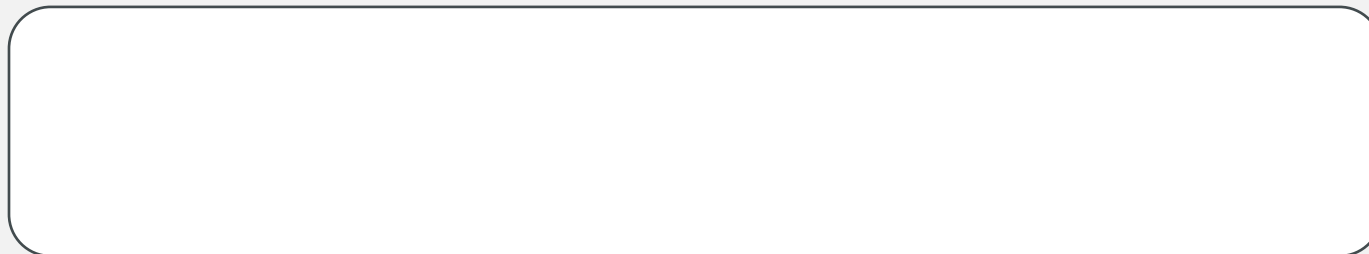
4 650055 920479

ОАО МЕД-ЭКСПРЕСС-ДИАГНОСТИКА
Юридический адрес: Россия, 143300, Московская обл., Наро-Фоминский район, г. Наро-Фоминск, ул. Карла Маркса, д.1 www.domtest.eu

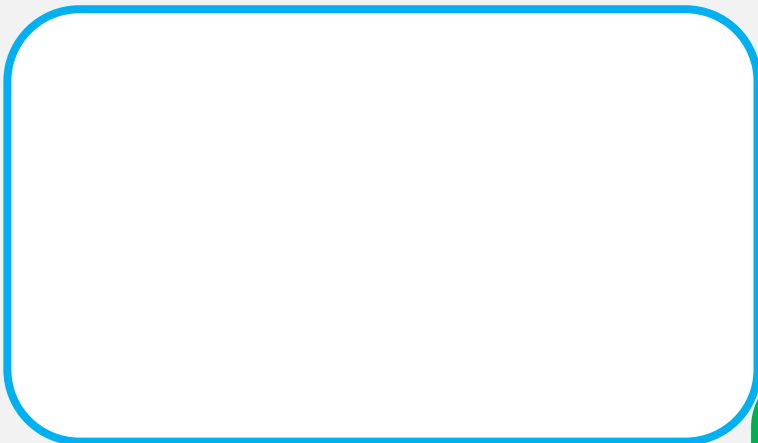
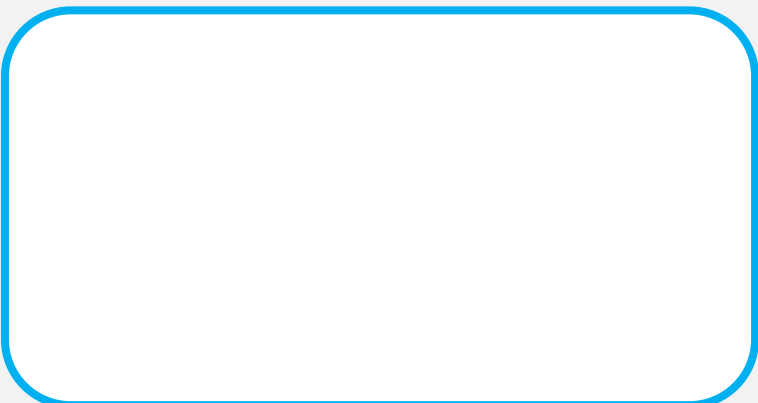


РАК ПРОСТАТЫ

Методика скрининга



РАК ЛЁГКОГО



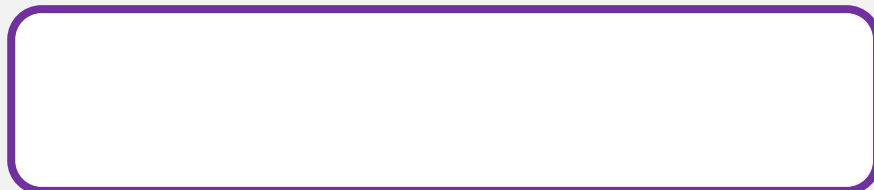
**РАК
ПЕЧЕНИ**



РАК ПОДЖЕЛУДОЧНОЙ ЖЕЛЕЗЫ



РАК ЯИЧНИКОВ



РАК ЖЕЛУДКА



РАК ТЕЛА МАТКИ



