

«Виртуальная экскурсия по родному селу»

**Квест-
игра**

Пояснительная записка.

- Интересной формой знакомства с историей родного села, памятными местами и достопримечательностями является экскурсия. Виртуальные экскурсии являются эффективной формой, они позволяют разнообразить и сделать интересным мероприятия, помогают реализовать принципы наглядности, способствуют развитию навыков самостоятельного наблюдения, сбора необходимых историко-культурных фактов.

Технологическая карта занятия

- создать условия для формирования уважения к прошлому и настоящему своей малой Родины

Задачи:

- Расширить знания о селе Коренёвщино; систематизировать знания о выдающихся людях нашего села.
- Вызвать интерес к своему селу, чувство гордости и восхищения его красотой.
- Воспитывать любовь к малой Родине.
- Формирование бережного отношения к этнокультурному наследию родного края.

Цель

- Какое название имело с. Коренёвщино в XVII веке ?
- (Чтобы ответить на этот вопрос, нужно пройти квест, за каждый правильный ответ команда получает букву.

1.Задание

Определите тему нашей игры по
эпиграфу.

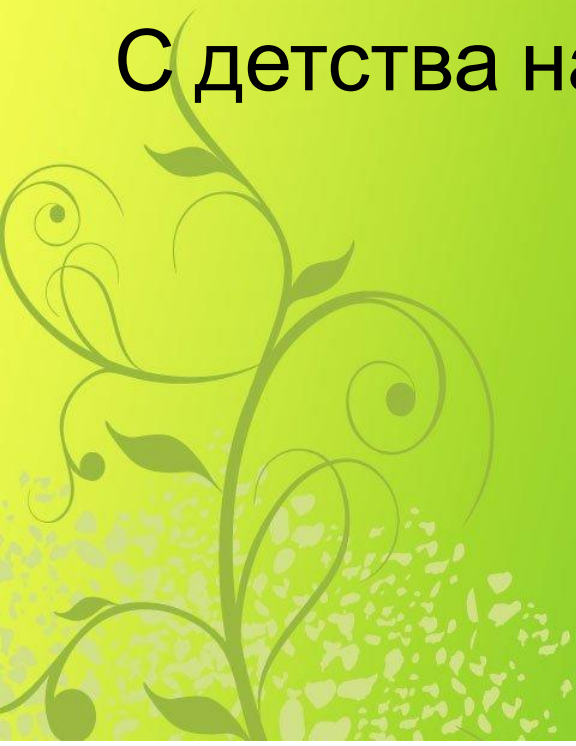
Родины себе не выбираем,

Имени себе мы не даем.

Землю, где родились и живем,

С детства называем Отчим краем.

Флор Васильев



Ответ

- **Тема: «Малая Родина».**
- *Команда получает букву (П)*



2. Задание

- В каком году и кем было основано село Коренёвщино?



Ответ

- Основано в конце XVII века рязанским дворянином Кореневым, почему и получило такое название. Известной по документам 1723 года
Команда получает букву
(O)

3.Задание

- Чьи предки жили в с. Коренёвщино?



Ответ

- В XVIII веке в Коренёвщине находилась помещичья усадьба Федора Петровича Пушкина — прадеда русского поэта А. С. Пушкина.
- Команда получает букву (К)



4.Задание

В с. Коренёвщино ,была построена церковь, когда и кем?



Ответ

- **Церковь Покрова Богородицы, построенной в 1748 году Ксенией Ивановной Пушкиной.**

*В настоящее время, на этом месте
заложен и освящён камень на постройку*



Команда получает букву (P)

5.Задание

- Какие сёла входят в состав Коренёвщинской администрации?



Ответ

- В состав Коренёвщинской администрации входят: с. Коренёвщино, с. Капитанщино, с. Горицы, д. Николаевка

*Команда получает букву
(0)*

6.Задание

- Название каких достопримечательностей имеют связь с А.С. Пушкиным?



Ответ

- 1. Улица Пушкина
- 2. Пушкинский пруд
- 3. Пушкинский колодец
- *Команда получает букву (В)*



7.Задание

Кому посвящён музей расположенный в школе
с. Коренёвщино?



Ответ

Музей посвящён предкам А.С. Пушкина и его творчеству.



Команда получает букву(С)

8.Задание

- Какие праздники по традиции празднуют в селе?



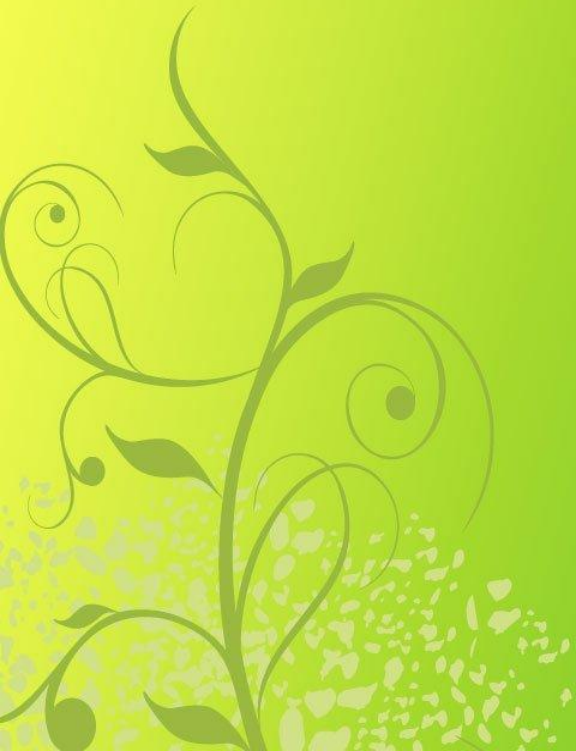
Ответ

- Праздник Покрова Присвятой Богородицы
- День рождение А.С. Пушкина



9.Задание

- В каком году и где была организована изба – читальня?



Ответ

- Изба – читальня была организована в 1948 году в квартире у Корпуковой Раисы Степановны.



- *Команда получает букву (О)*

10.Задание

- В каком году был организован колхоз «Новая жизнь» и кто был первым председателем?



Ответ

- Колхоз «Новая жизнь» был организован в 1932 году. Первым председателем был Андреев М.И.



- Команда получает букву (Е)

Ответ

- Какое название имело с. Коренёвщино в XVII веке ?

• **Покровское**

Дорогие друзья!

- Приглашаем вас посетить наше село. Здесь вас ждёт замечательная природа, добрые , трудолюбивые и отзывчивые люди, которые могут рассказать много интересного о своём селе .

