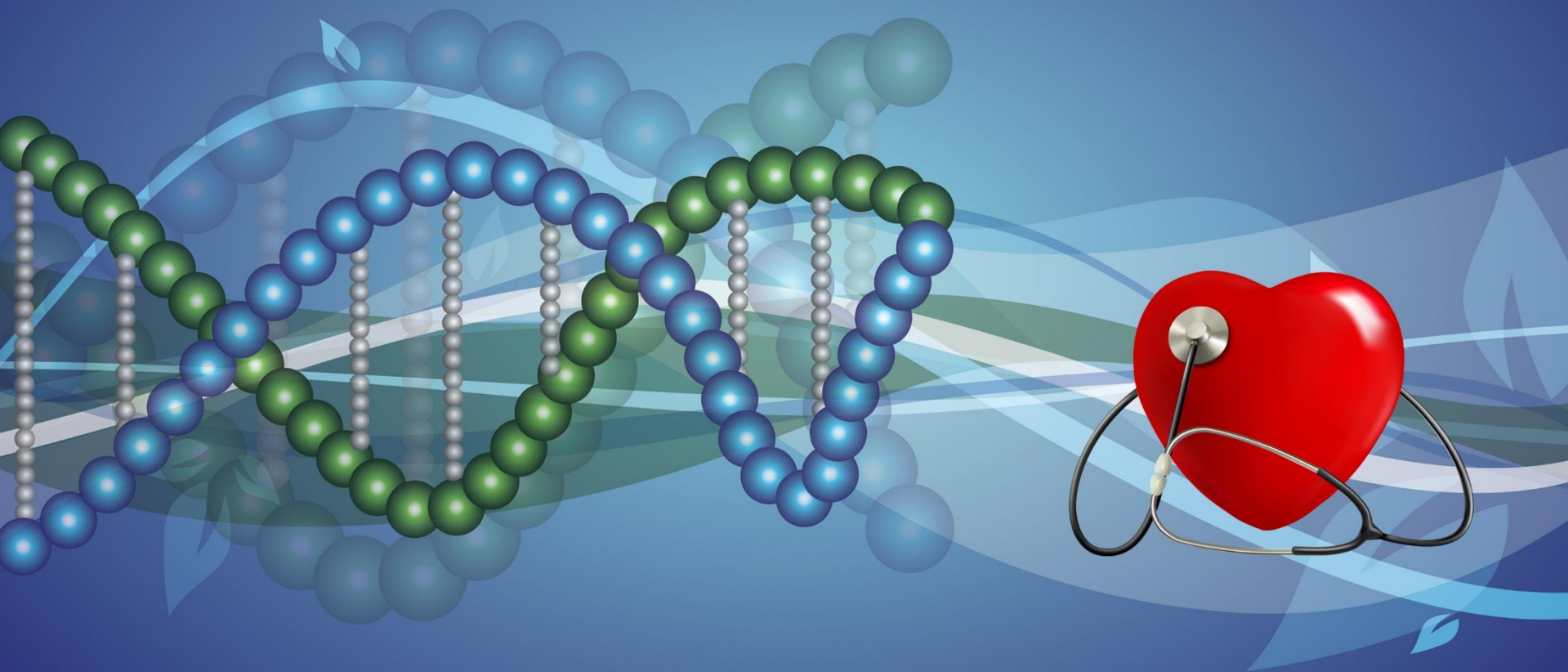


Социальный риск



Определение социального

риска
Вероятность возникновения опасности для общества предполагает угрозу нарушения нормального для данной группы людей положения.

Социальный риск обуславливается неустранимыми причинами, которые коренятся в самом его конкретном историческом устройстве.



Какое же счастье проснуться и не открывая глаз, понять, что тебе никуда не нужно, спокойно перевернуться на другой бок и снова уснуть.

Виды социальных



Классификация слоёв

время приключений



Обеспечение защиты

Потеря
работы

- Общественные работы
- Социальные рабочие места
- Пособие по безработице

Материнств
о и детство

- Пособие по беременности и родам (декретные)
- Пособие при рождении ребёнка
- Пособие по уходу за ребёнком

Бедность

- Жилищная помощь
- Пособия для детей из малообеспеченных семей



Обеспечение защиты

Старость

- Трудовая пенсия
- Накопительная пенсия
- Добровольная профессиональная пенсия

Инвалидность

- Государственные социальные пособия и льготы
- Социальные выплаты из компаний по страхованию жизни
- Добровольные страховые выплаты

Потеря кормильца

- Государственные социальные пособия
- Добровольные страховые выплаты