

Дизайн интерьера  
квартиры-студии на основе  
художественного образа.

Jana Del Rey

Мастерская дизайна  
интерьера  
КД2 Лучина Светлана  
Преподаватель Шаповалов В.Г.

# Анализ ситуации

Необходимо создать дизайн интерьера на основе художественного образа. В качестве заказчика выбрана американская певица Лана Дель Рей (Lana Del Rey), а также были составлены анкеты.

# Цели и задачи.

После проведённого анализа анкет было составлено техническое задание, определены цели и задачи проекта.

Цель: создать дизайн интерьера в осенней цветовой гамме с плавными линиями.

Стилистическое направление: лофт, скандинавский стиль, ретро 50-60х.

Ассоциативным образом выступила роза. Интерьер также должен сочетать в себе мягкость, нежность и стиль, блеск, остроту.

# Цели и задачи

Задачи:

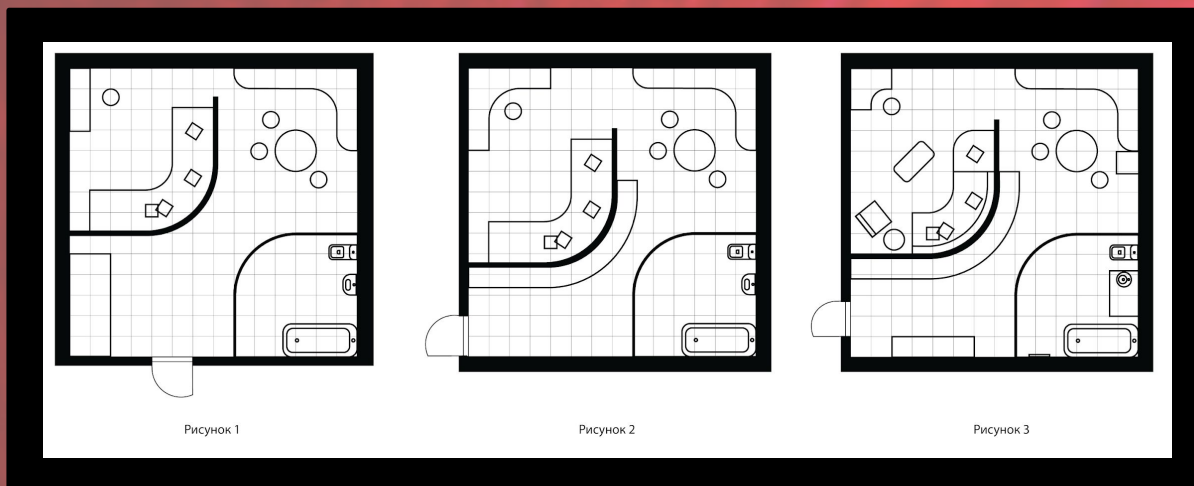
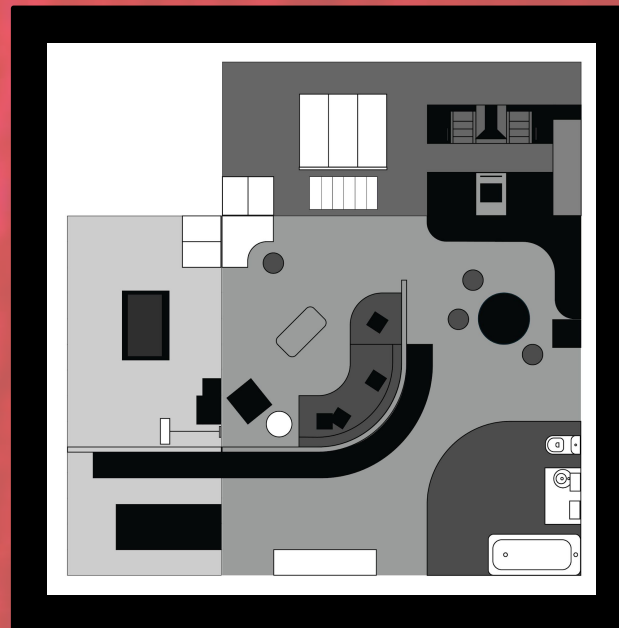
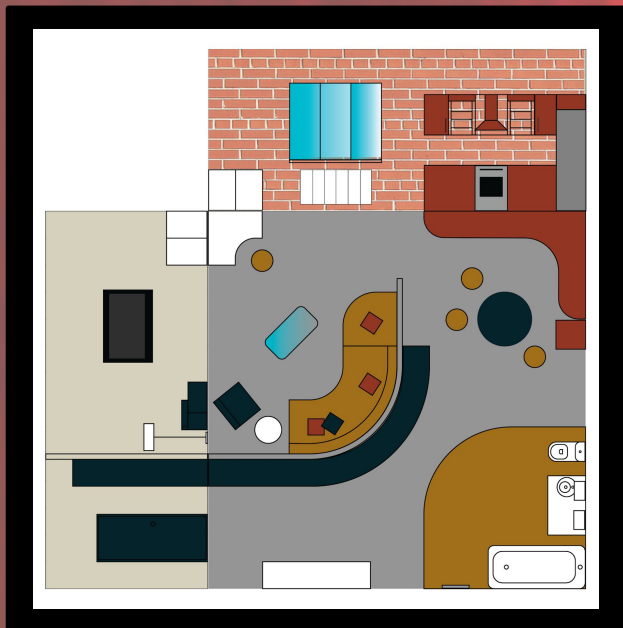
1. Сделать предпроектный анализ, составить концепцию
2. Выполнить ряд эскизов
3. Сделать макеты
4. Представить макеты



# Аналоги



# Визуальная концепция



# ИТОГ

