



Колледж Автомобильного
Транспорта №9

Департамент образования города Москвы
Государственное бюджетное профессиональное
образовательное учреждение города Москвы
«КОЛЛЕДЖ АВТОМОБИЛЬНОГО ТРАНСПОРТА №9

Выпускная квалификационная работа на
тему:

**Разработка отдельного программного
модуля в информационной системе для
предприятия ООО «МИРС».**



Выполнил: Солонин
Д.А



Цель: разработать отдельный программный модуль для предприятия

Задач

1. **И**Разработать теоретические аспекты исследования
2. Изучить нормативно-правовые аспекты исследуемой темы
3. Исследовать опыт и наработку по тематике исследования
4. Разработать технико-экономическая характеристика предприятия
5. Проанализировать технико-эксплуатационные показатели работы предприятия
6. Разработать комплекс мероприятий, направленных на совершенствование информационных процессов предприятия
7. Протестировать и проверить варианты предлагаемых решений
8. Оценить технико-эксплуатационные (технико-экономические)



Теоретические аспекты исследования

- Рассмотрение теоретических аспектов, понятие информационной системы.

Нормативно – правовые аспекты исследуемой темы

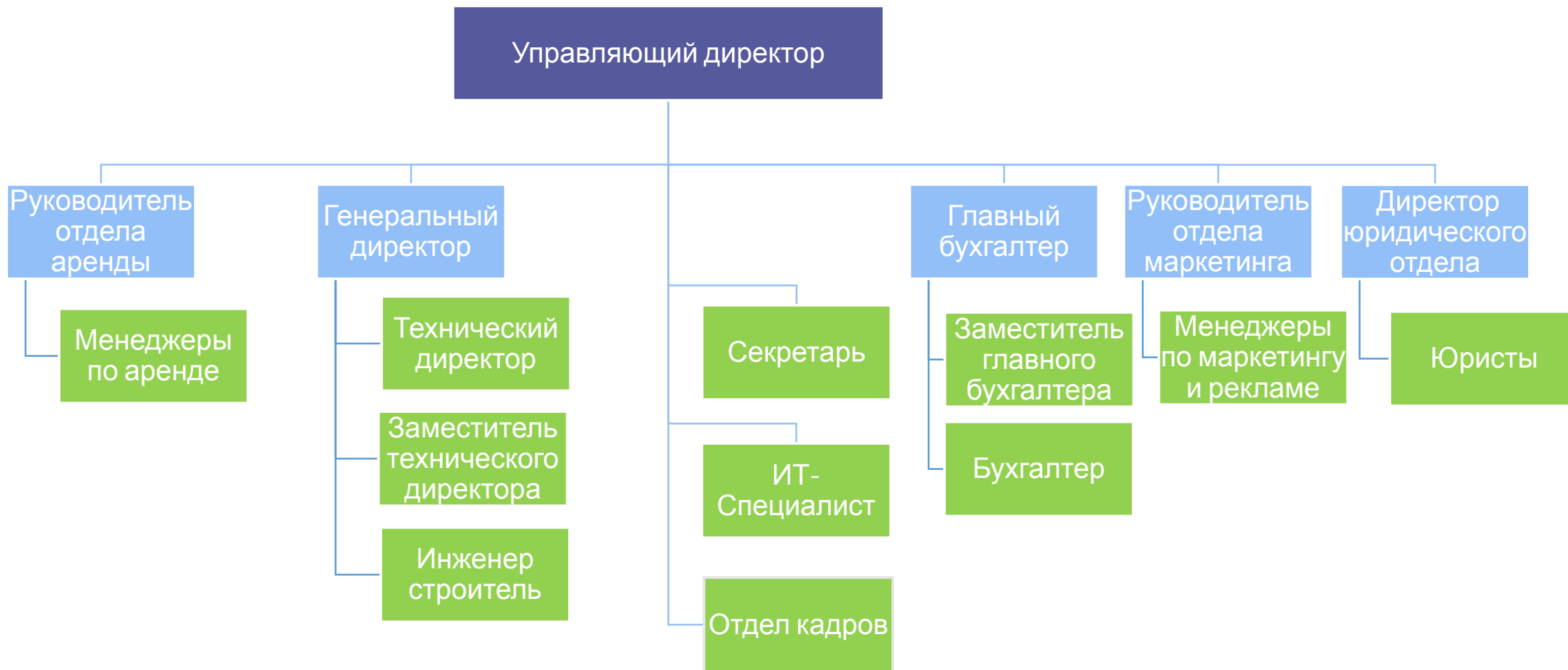
- Рассмотрение нормативно-правовых аспектов, на основе ГОСТа «34.601-90 Автоматизированные системы».

Исследование опыта и наработок по проектированию и настройке ТО

- Исследование модульного программирования и модульной структуры в целом.



- Основным видом деятельности компании является строительство жилых и нежилых зданий в том числе и их обслуживание. Также ООО «МИРС» работает еще по 11 направлениям.
- Форма собственности предприятия ООО «МИРС» - частная.
- Организационно-правовая форма предприятия «МИРС» - Общество с ограниченной ответственностью (ООО).



ООО «МИРС»



Услуг

- ✓ Клининговые услуги
- ✓ Услуги по обеспечению безопасности
- ✓ Контроль соблюдения внутреннего распорядка на объекте
- ✓ Администрирование
- ✓ Взаимодействие с арендаторами

ООО «МИРС»



Клиенты

Клиентами ООО «МИРС» являются арендаторы, такие как:

- ✓ Н&М
- ✓ Макдоналдс
- ✓ Adidas
- ✓ Киномакс
- ✓ Гипермаркет Окей
- ✓ Декатлон,
- ✓ Детский Мир

Это одни из самых крупных компаний,



Самая большая площадь и плата за аренду

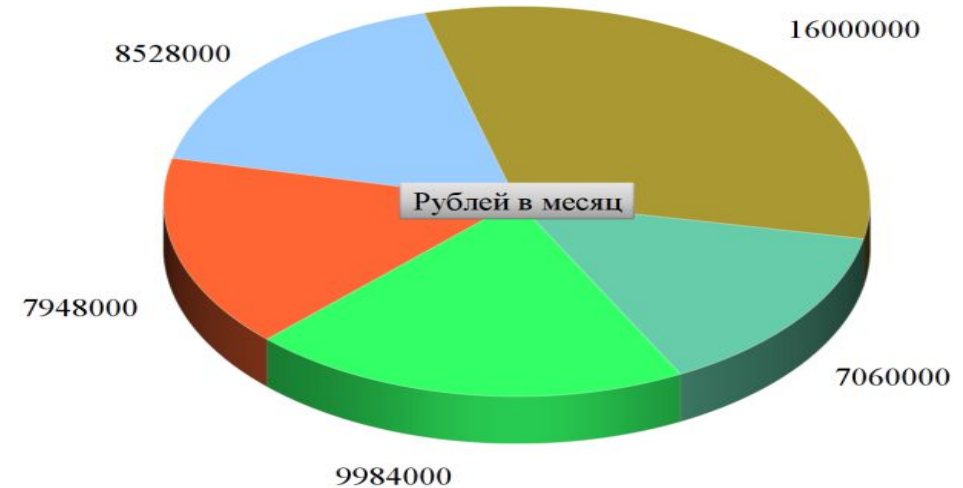
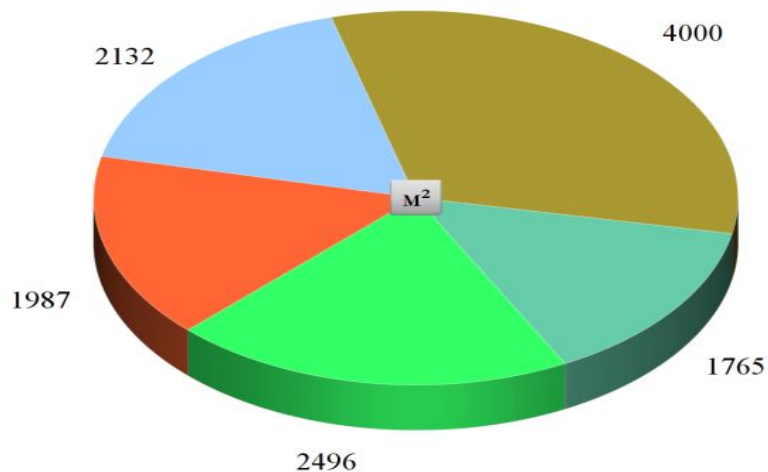
На представленном слайде показаны компании с самой большой арендуемой площадью и платой за аренду.

По площади

Плата за аренду

■ Н&М ■ Декатлон ■ Окей ■ Детский мир ■ Киномакс

■ Н&М ■ Декатлон ■ Окей ■ Детский мир ■ Киномакс





Показатели	Ед. изм.	Год		Отклонение	
		2017	2018	абсол.	отн., %
1. Выручка от реализации услуг	тыс.руб.	56477	61054	4577	108,1
2. Себестоимость	тыс.руб.	19547	21058	1511	107,7
3. Прибыль	тыс.руб.		39996	3066	108,3
4. Рентабельность услуг	%	77,09	83,9	6,81	108,3
5. Среднегодовая стоимость ОПФ	тыс.руб.	496,5	309,5	-186	62,6
6. Рентабельность ОПФ	%			-1335,2	71,6
7. Фондоотдача	руб.	113,9	197,2	83,3	173,1
8. Среднесписочная численность	чел.	36	36	0	0
9. Фондовооруженность	тыс.руб.	13,7	8,5	-5,2	62
10. Производительность труда 1 работника	тыс.руб. /чел	1568,8	1695,9	127,1	108,1
11. Среднемесячная заработная плата 1 работника	руб.	51200	55200	4000	107,8
12. Фонд оплаты труда	тыс.руб.	2023200	2167200	144000	107,1
13. З/п к выполненным работам	%	9,7	9	-0,7	92,7



Формулы расчета

$$\text{ОПФ}_{\text{ср.год.}} = \frac{\text{ОПФ}_{\text{на нач.года}} + \text{ОПФ}_{\text{на кон.года}}}{2}$$

$\text{ОПФ}_{\text{на нач.года}}$ — основные производственные фонды на начало года;

$\text{ОПФ}_{\text{на кон.года}}$ — основные производственные фонды на конец года;

Расчет рентабельности услуг $R_{\text{ОПФ}}$

$$R_{\text{ОПФ}} = \frac{\text{П}_ч}{\text{ОПФ}_{\text{ср.год.}}} * 100\%$$

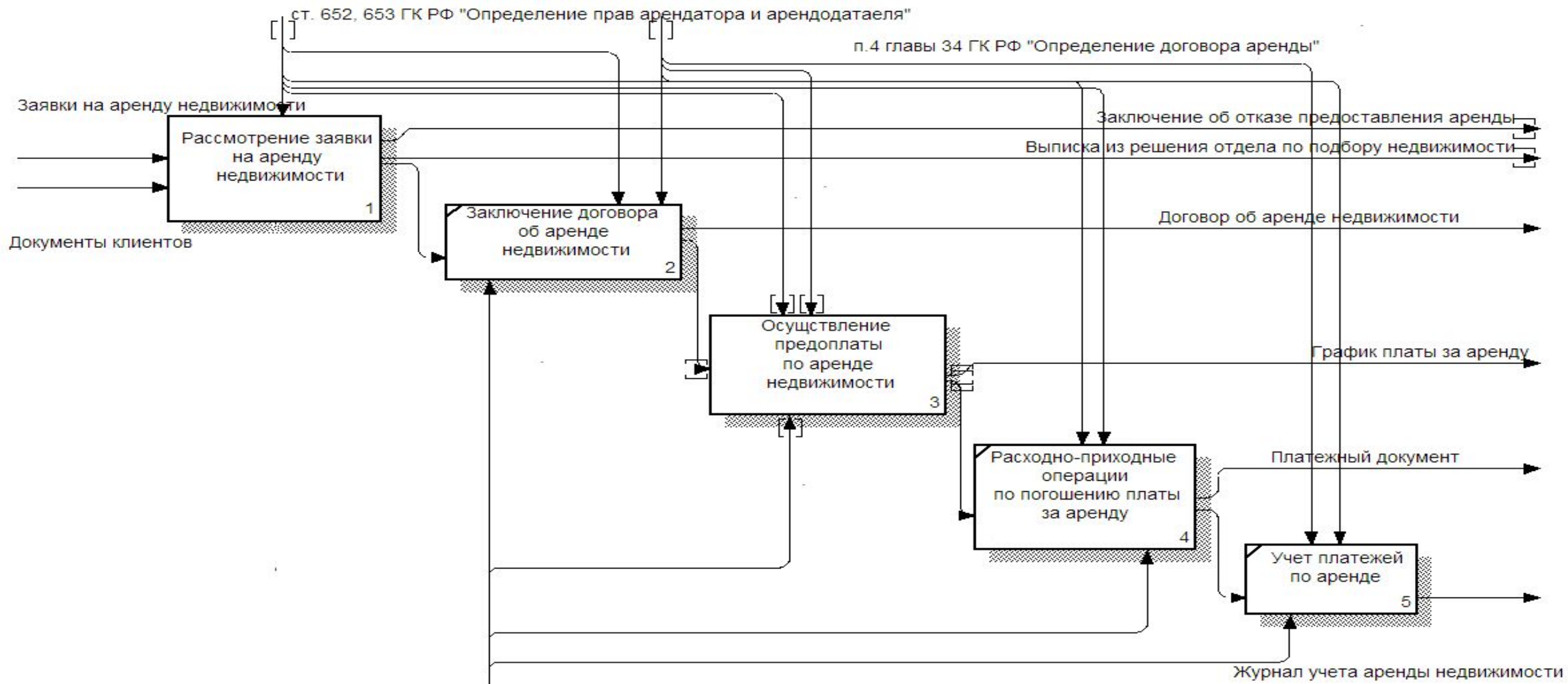
$$\text{Фондоотдача} - \Phi_{\text{отд}} = \frac{\text{Выручка}}{\text{ОПФ}_{\text{ср.год.}}}$$

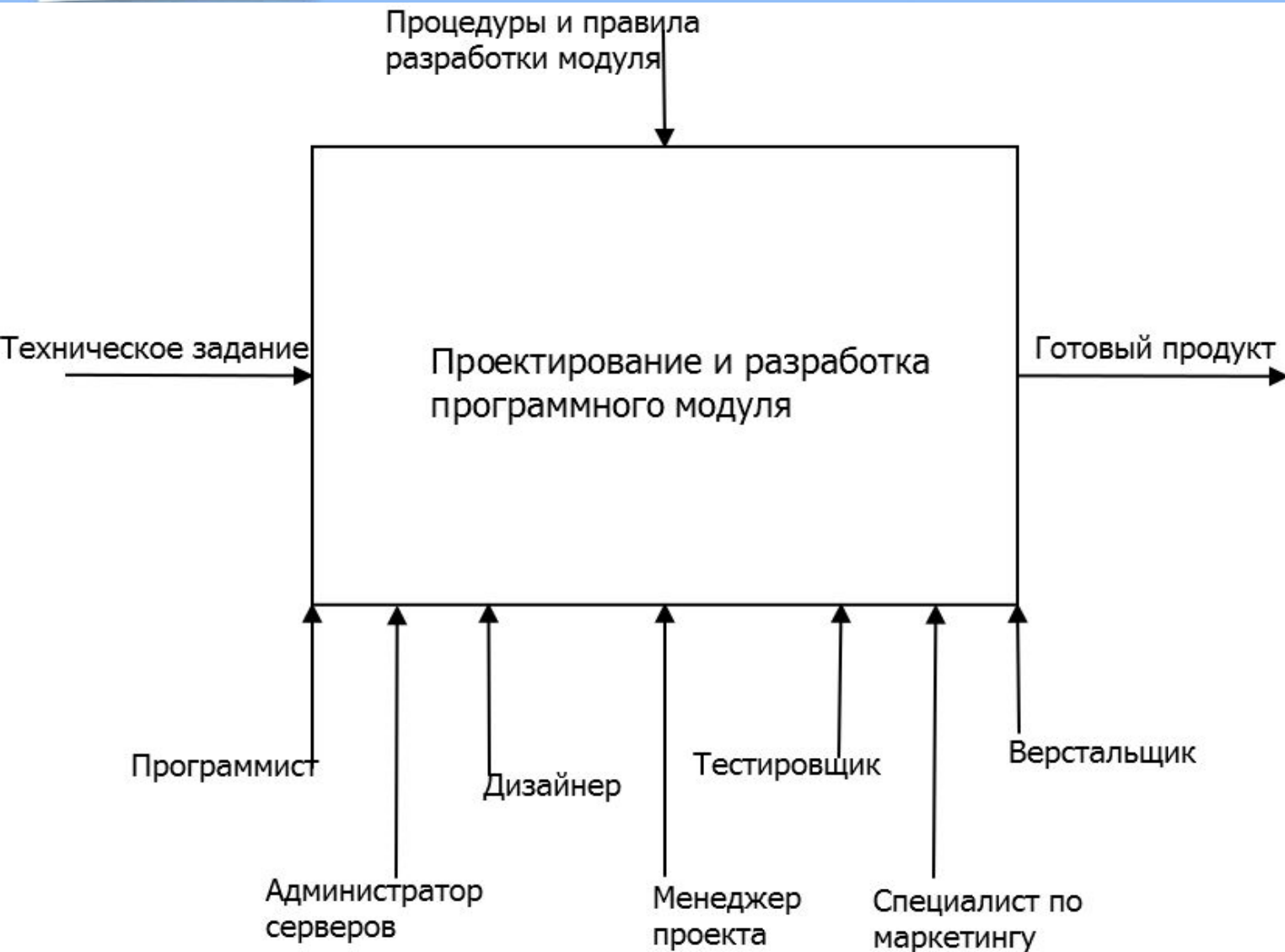
$$\text{Фондовооруженность} - \Phi_{\text{в}} = \frac{\text{ОПФ}_{\text{ср.год.}}}{\text{Ч}}$$

$\text{ОПФ}_{\text{ср.год.}}$ — среднегодовая ОПФ

Ч — численность работников.

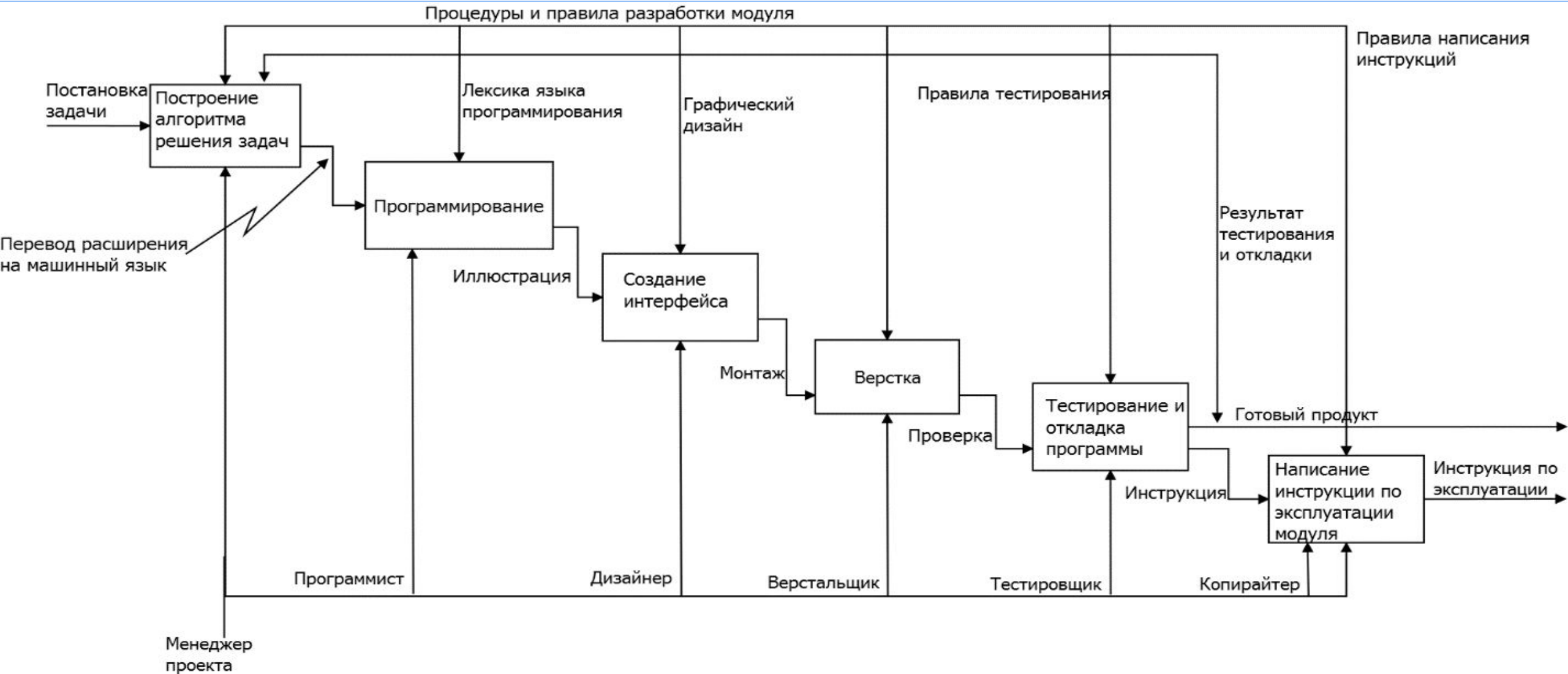
Диаграмма работы арендодателя с арендатором





На представленной диаграмме показана работа над проектированием и разработкой программного модуля и его участников, а именно:

- ✓ менеджер проекта
- ✓ дизайнер-иллюстратор
- ✓ программист
- ✓ верстальщик
- ✓ специалист по маркетингу
- ✓ администратор серверов
- ✓ тестировщик
- ✓ копирайтер

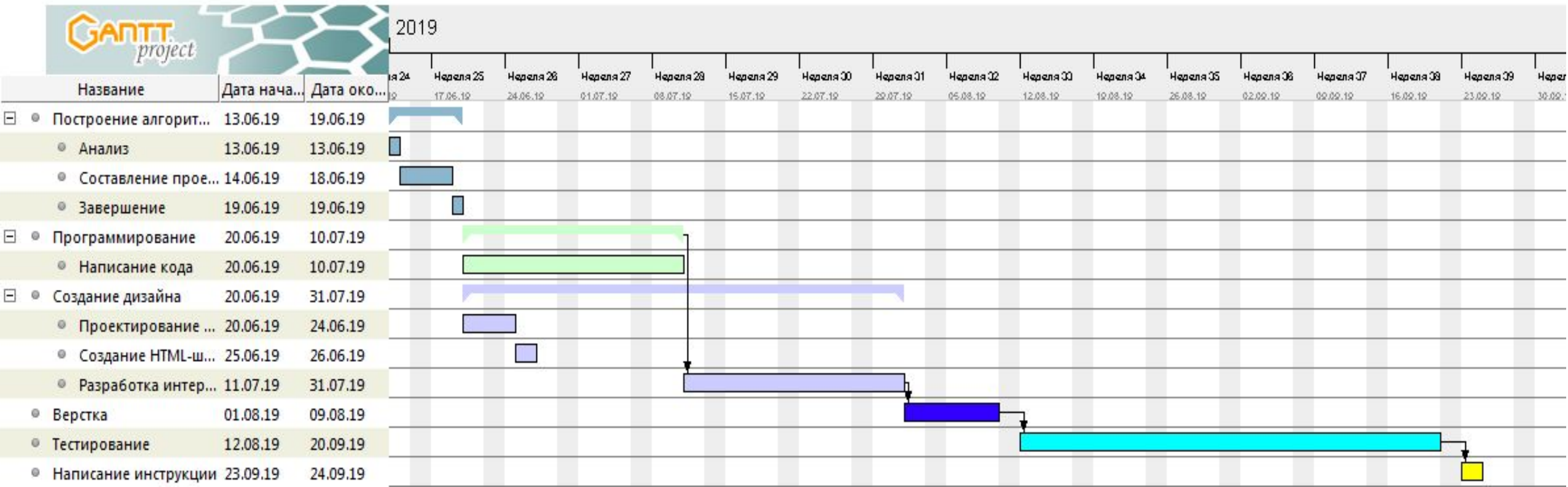




Реализация проекта займет 53 рабочих дня.

В реализации проекта будет задействована группа представленная на диаграмме

EDEFO.





Колледж Автомобильного
Транспорта №9

Финансовые показатели после внедрения модуля

Показатель	Средний оборот арендаторов на проценте с оборота (в месяц)	Средняя арендная ставка	Величина занижения аренды	Утерянные выгоды ТЦ в месяц	Утерянные выгоды ТЦ в год	Обслуживание модуля в год	Финансовая выгода
Фальсификация заниженного оборота	3,000,000р	19%	40%	228,000р	2,736,000р	1,000,000р	3,651,200р
Указание размера оборота без НДС	3,000,000р	19%	18%	102,600р	1,231,200р		
Фальсификация на возвратах	3,000,000р	19%	10%	57,000р	684,000р		
Итого:				387,600р	4,651,200р		



Колледж Автомобильного
Транспорта №9

Формула расчета финансовых показателей после внедрения программного модуля

Утерянные выгоды ТЦ в месяц (УВм) = Средний оборот арендаторов на проценте с оборота - средняя арендная ставка (%) - величина занижения аренды (%).

$$УВг = УВм * 12.$$

УВг — утерянные выгоды в год.

Финансовая выгода = УВг(общ) - цена обслуживания



*Колледж Автомобильного
Транспорта №9*

Спасибо за внимание