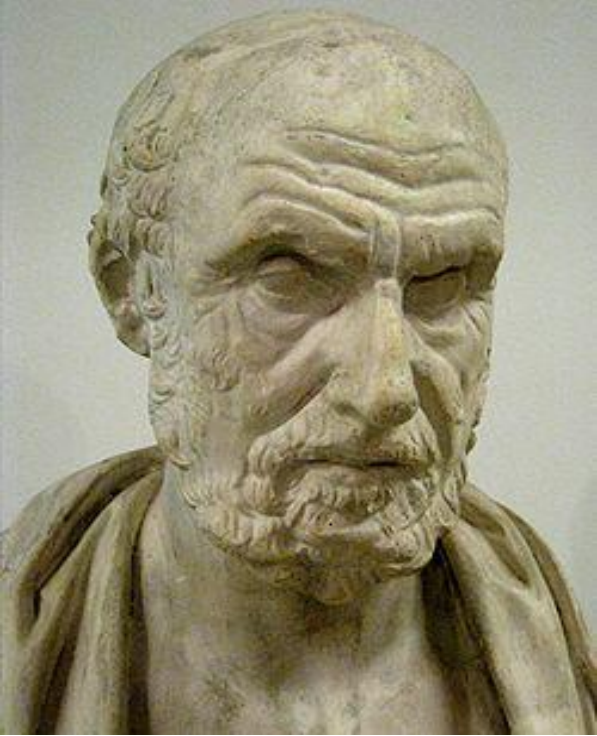


Гормоны: добро и зло

**Посмотрите
презентацию и
поставьте диагноз**



Гиппократ



Гален



Ибн Сина



Иоганн Петер Мюллер



Карл Адольф фон Базедов



Клод Бернар (1813-1878)

ТЕРАПЕВТИЧЕСКИЕ СПРАВОЧНИКИ

ЭНДОКРИНОЛОГИЯ

справочник практикующего врача



И.И. Дедов, Г.А. Мельничко
В.В. Фадеев

ЭНДОКРИНОЛОГИЯ

Издательская группа «ГЭОТАР-Медиа»



Генри М. Кроуленберг, Шломо Мелмед,
Кеннет С. Полонски, П. Рид Ларсен

ЭНДОКРИНОЛОГИЯ ПО ВИЛЬЯМСУ



ЗАБОЛЕВАНИЯ КОРЫ
НАДПОЧЕЧНИКОВ
И ЭНДОКРИННАЯ
АРТЕРИАЛЬНАЯ
ГИПЕРТЕНЗИЯ



Перевод с английского под редакцией
акад. РАН и РАМН И.И. Дедова,
чл.-кор. РАМН Г.А. Мельниченко

ИЗДАТЕЛЬСКАЯ ГРУППА
«ГЭОТАР-Медиа»





"BIG GUST" 7 FT. 6 IN. TALL. www.nixpena.net



Пациентка А

4

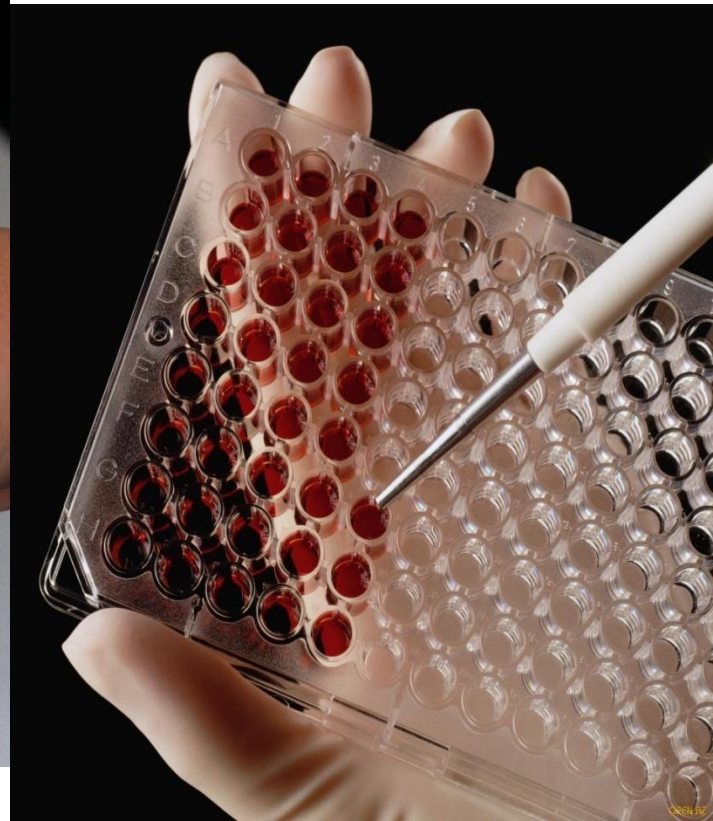




Пациент Н

5

Анализ крови



Пациент К 7





8

Дюймовочка



9

9

9

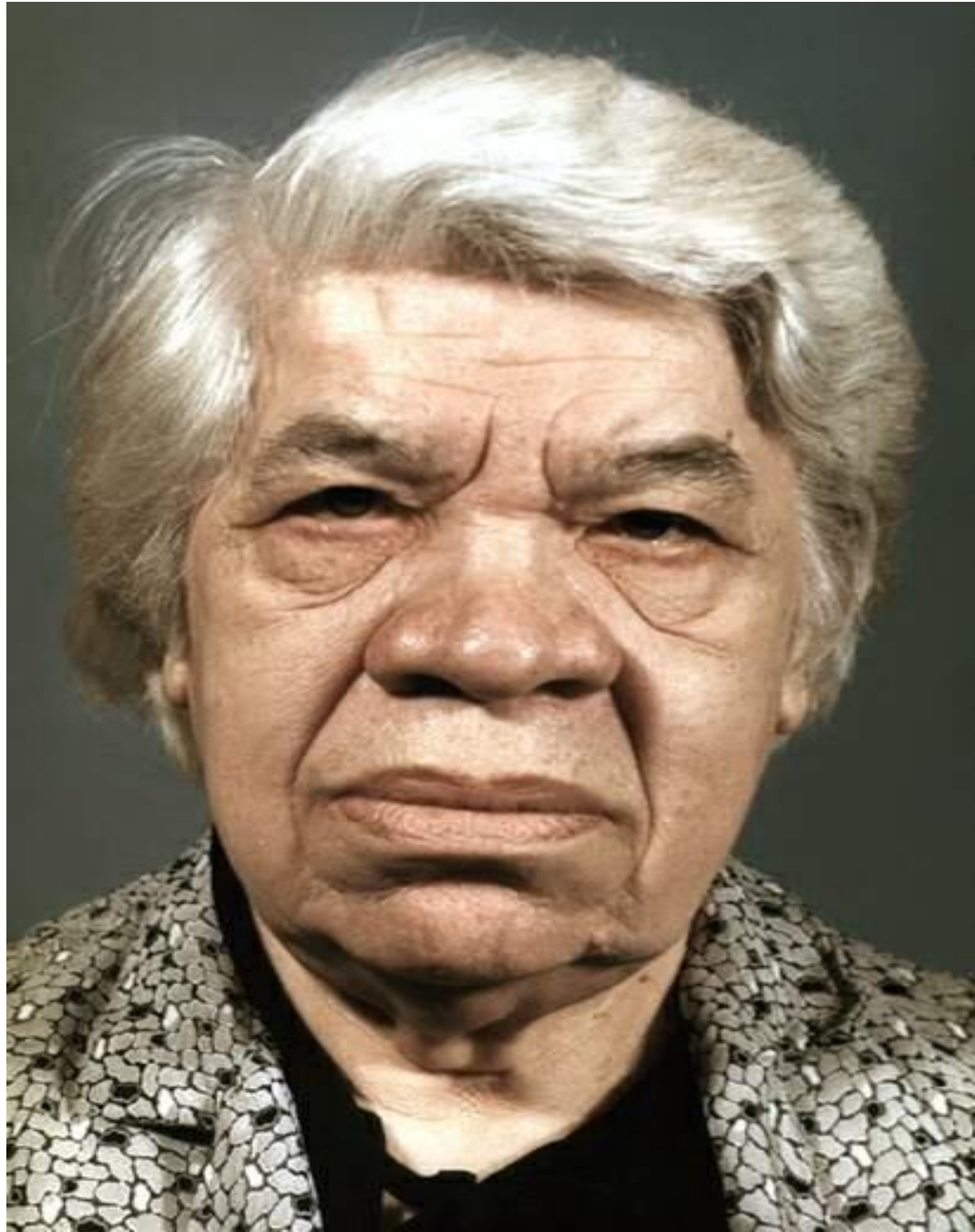
Три толстяка

Леонид Стадник

10



11



12



Рубенс

Соломенная шляпка

13



Леонардо да Винчи

Мона Лиза

**Заболевания и
профилактика
нарушений
эндокринной
системы**

*Диагностика
достигла таких
успехов,
что здоровых людей
практически не
осталось.*

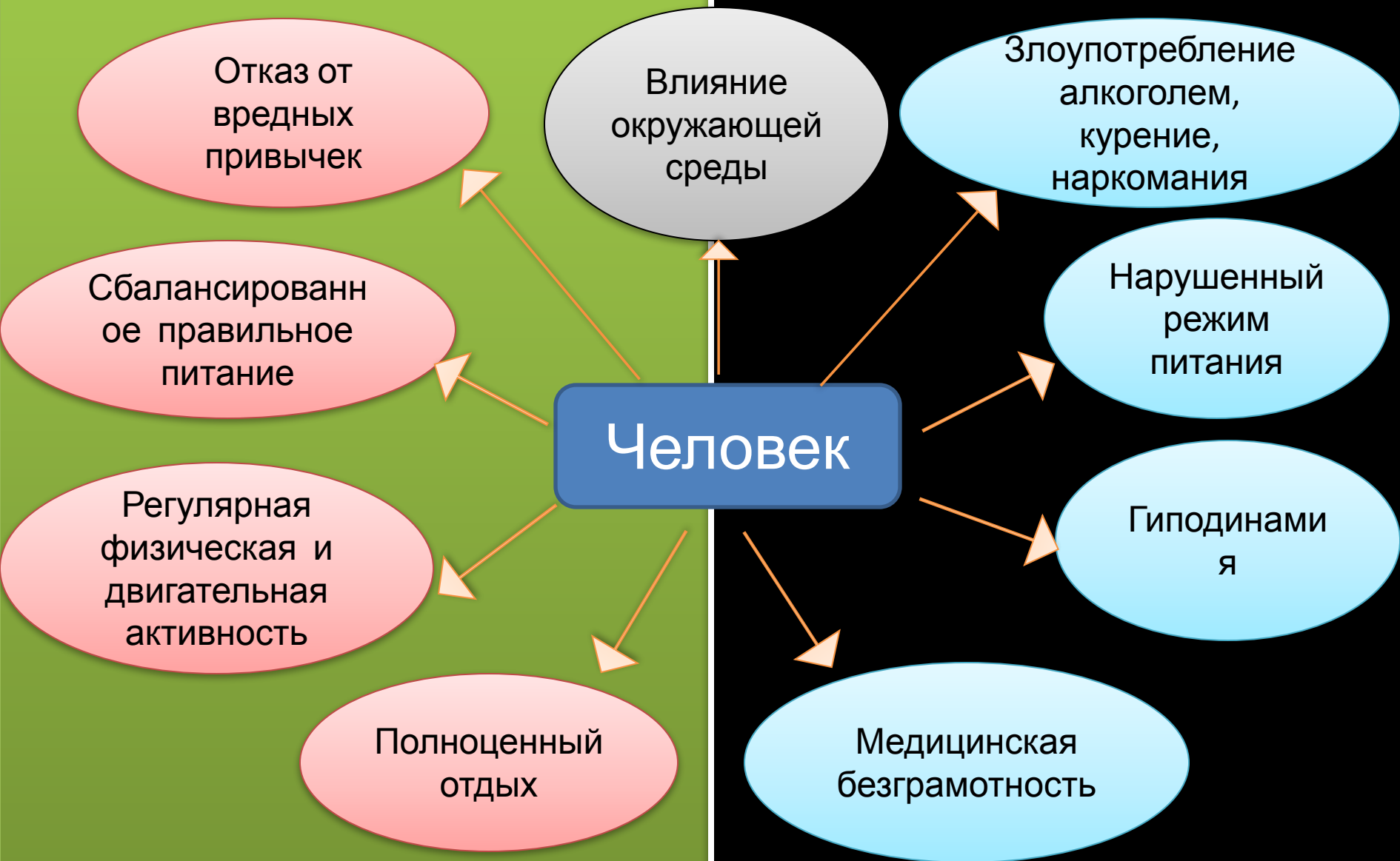
Бертран Рассел

Задания группам

1. Найдите в тексте учебника (параграф 59) материал о заболевании железы внутренней секреции, изучите его.
2. Заполните таблицу № 218 в рабочей тетради.
3. Решите биологическую задачу, определив, какое заболевание описывается в произведении.
4. Создайте презентацию с изображением людей, у которых есть симптомы заболеваний эндокринной системы.

Здоровый образ жизни

Нездоровый образ жизни



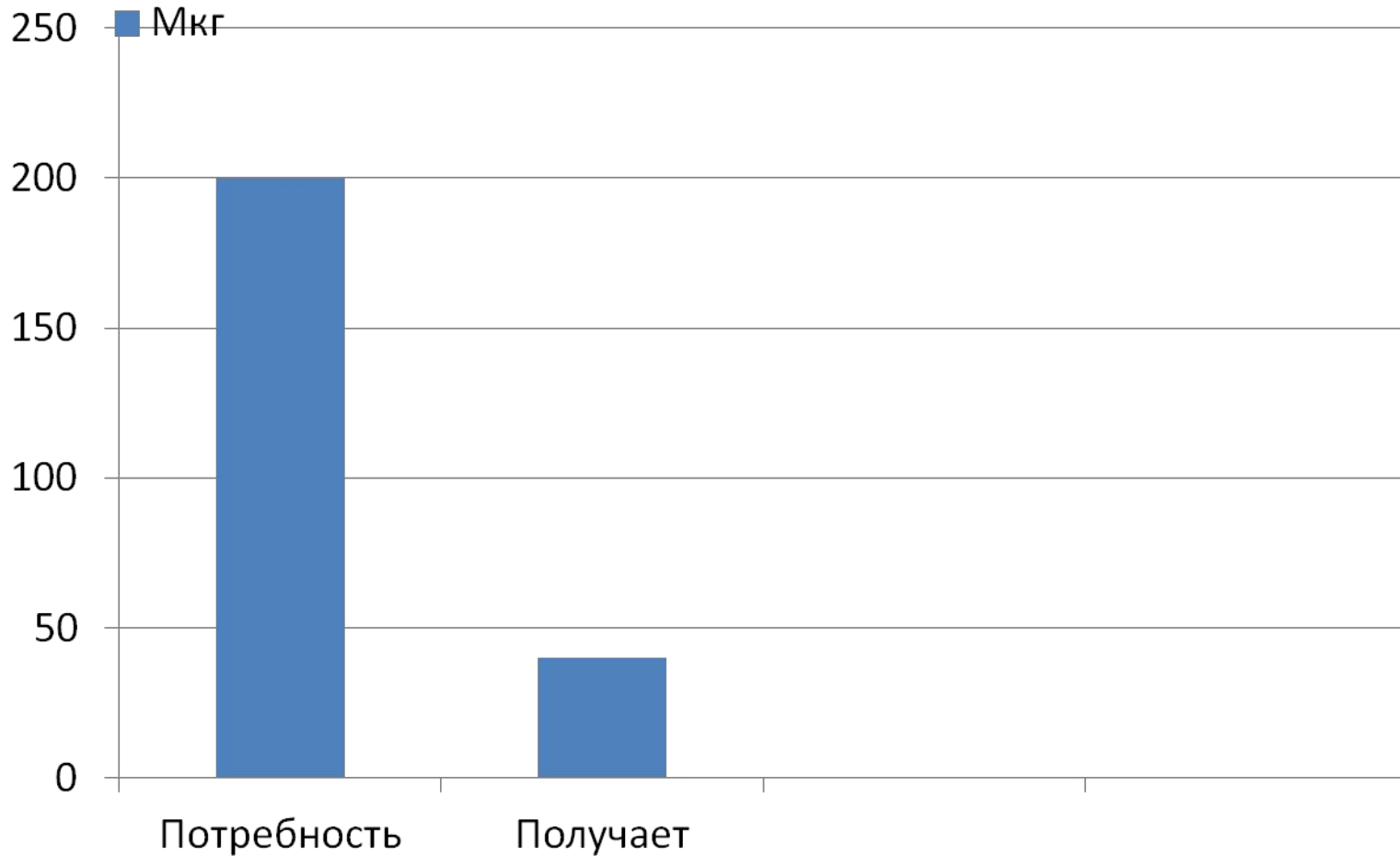
И. С. Тургенева «Живые мощи».

- «Я приблизился и остолбенел от удивления. Передо мной лежало живое человеческое существо, но что это было такое? Голова совершенно высохшая, одноцветная, бронзовая – ни дать, ни взять икона старинного письма; нос узкий, как лезвие ножа, губ почти не видать – только зубы белеют и глаза, да из-под платка выбиваются пряди желтых волос. У подбородка, на складке одеяла, движутся, медленно перебирая пальцами, как палочками, две крошечные руки тоже бронзового цвета...

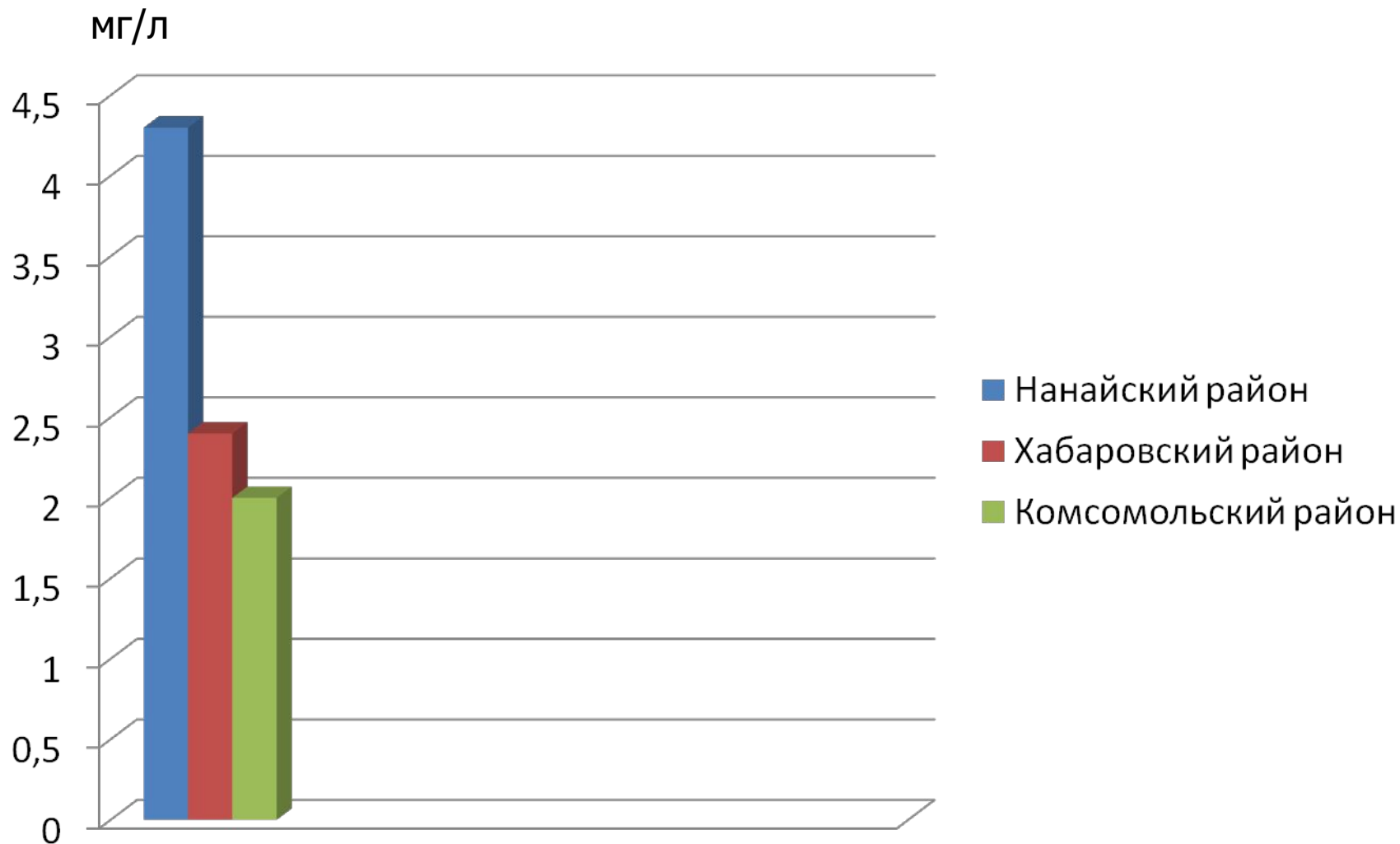
А. Кронин «Цитадель».

- «Это был тот же Имрис, но черты его лица как-то неуловимо погрубели, исказились. Лицо имело отёчный вид, ноздри расширены... Весь он был какой-то вялый, точно сонный. Эндрю заговорил с ним. Имрис пробурчал в ответ что-то непонятное. Потом... разразился какой-то бессмысленной враждебной тирадой».

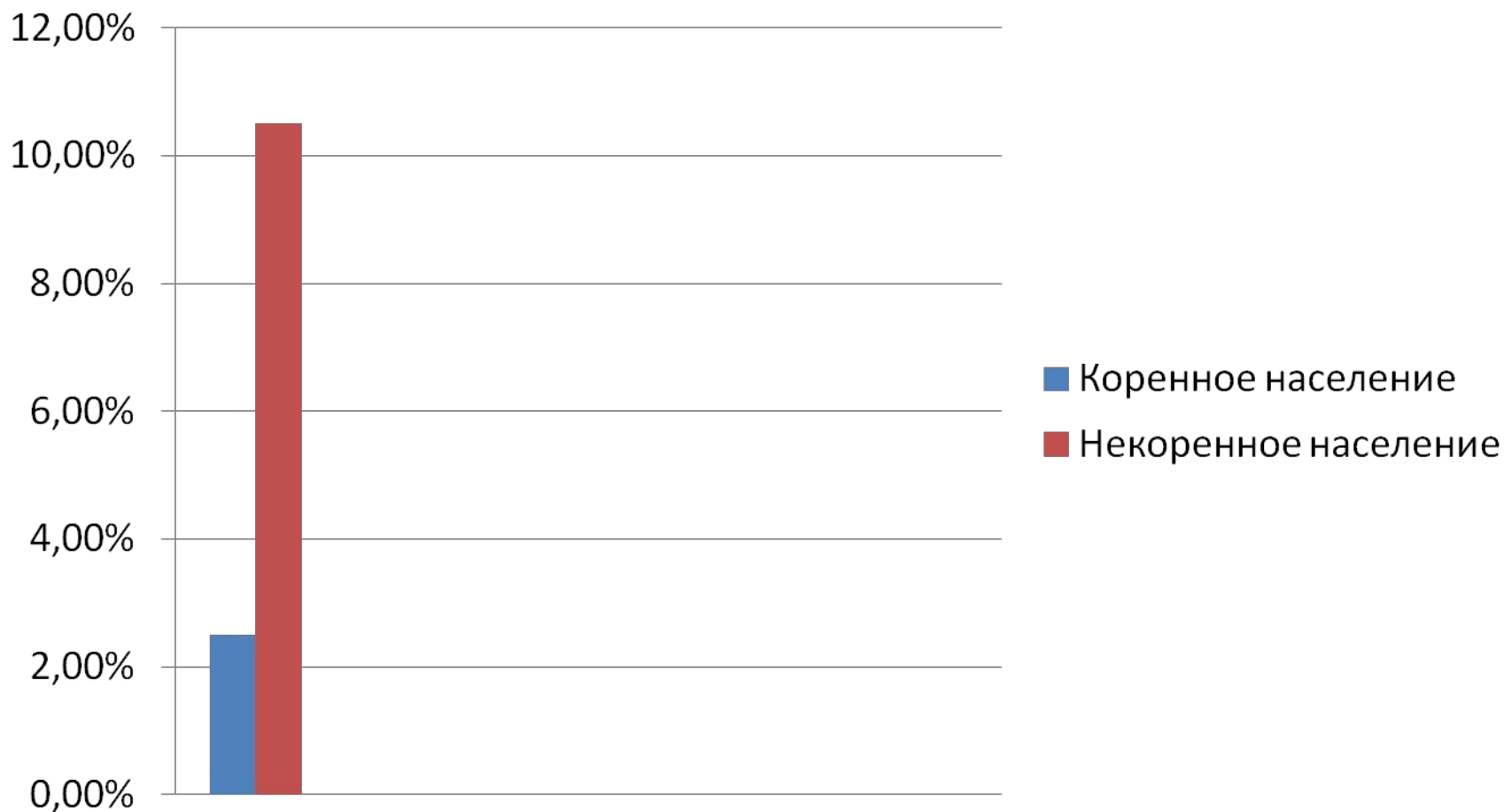
Суточная потребность организма человека в йоде



Содержание соединений йода в почве Хабаровского края

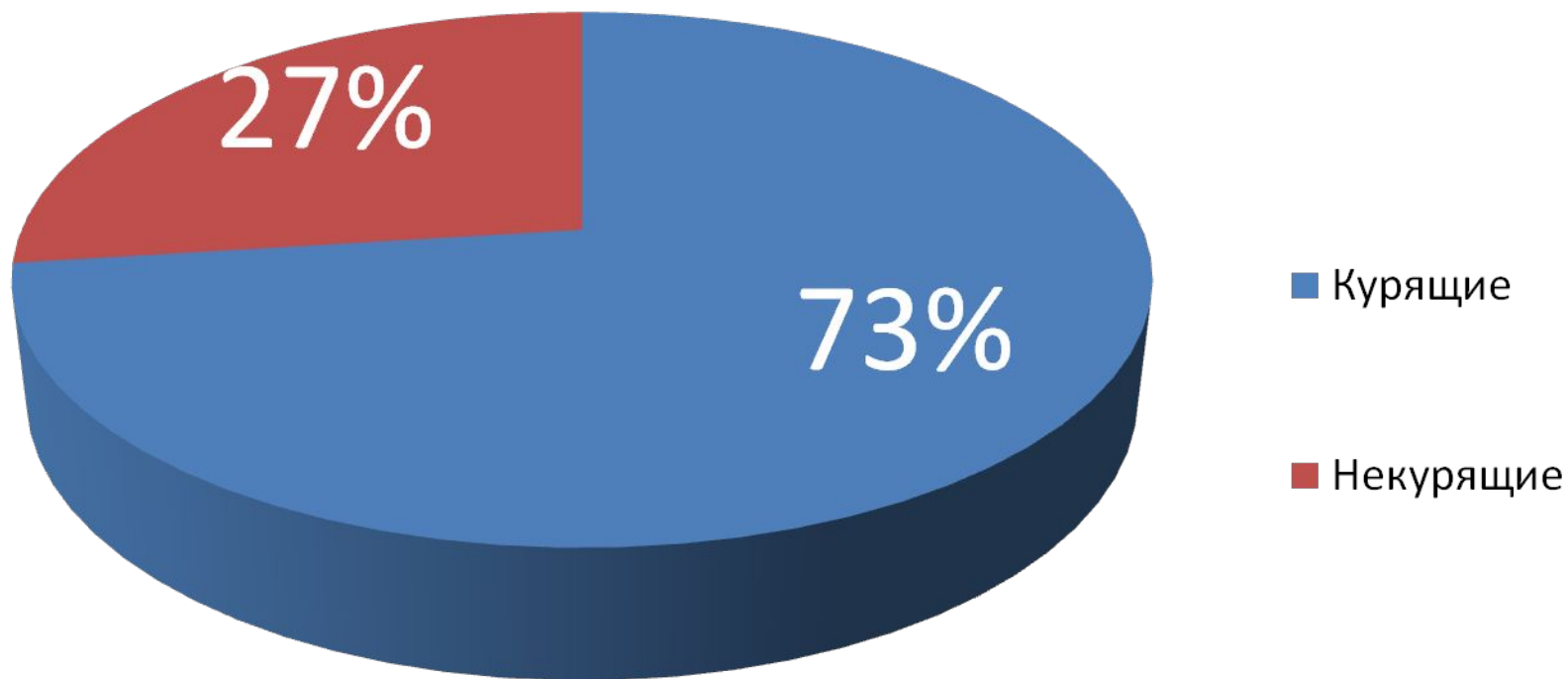


Статистика – распространённость зоба среди населения края



Статистика по заболеваниям щитовидной железы

Болезни



спасибо за работу

ЖИВИТЕ ЗДОРОВО!