

Созвездие Водолея

Созвездие Водолей, Древние шумеры считали **созвездие Водолей** (латинское название Aquarius) одним из самых важных **созвездий** на небе. Они олицетворяли это **созвездие** с шумерским богом неба Ану.





Охватывает 980 квадратных градусов, стоит на 10 месте среди всех звёздных частей

Большое зодиакальное созвездие, находящееся между Козерогом и Рыбами, Как правило, Солнце находится в созвездии с 16 февраля по 11 марта. Наиболее благоприятные условия видимости в августе—сентябре. Созвездие лучше видно в центральных и южных районах России.



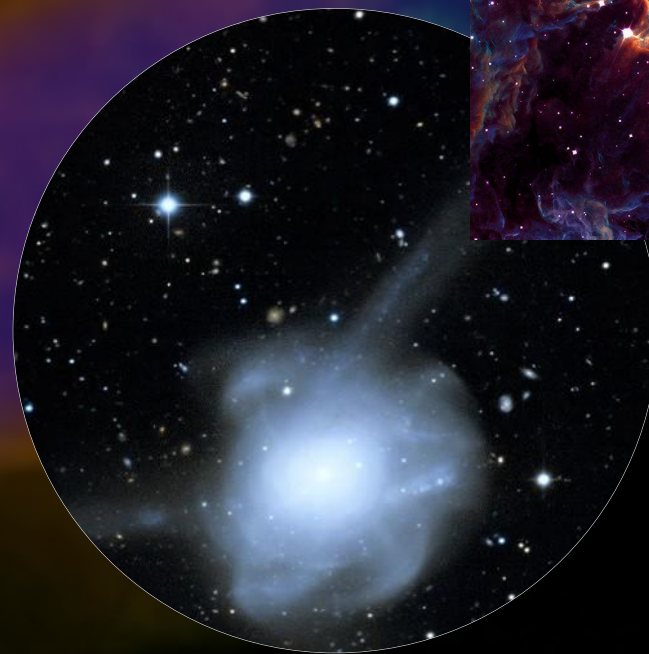
Звёзды, образующие созвездие Водолей

- Самая яркая на участке *Бета* — *Садальсууд*, в переводе её имя означает самую удачную удачу. Её также ассоциируют с наступлением весны и возрождением Солнца. Интересно, что это редчайший жёлтый сверхгигант, обладающий звёздной величиной 2,87.
На удивление, *Альфа* — *Садальмелик* занимает второе место по яркости с показателем 2,95. По аналогии с *Бетой*, является сверхгигантом жёлтого цвета. Название в переводе значит счастье и удача короля.
Третье место, по праву, отходит к *Дельте*. По-другому её называют *Скат*, что означает нога. Это голубой субгигант с видимой величиной 3,25.
Затем следует *Дзета*, которая выражена двойной системой. В переводе название обозначает удача купца. Обладает яркостью 3,65.
Лямбда и *Тау* — гиганты с визуальными значениями 3,72 и 4,04.
Эпсилон — *Албали*, что переводится как проглатывающий. Это голубой субгигант со звёздной величиной 3,77.
Гамма — *Садахбия*, то есть счастье и удача в доме. Относится к спектроскопическим двойным системам, а видимая величина составляет 3,85.
- *Эта* и *Омега* являются субгигантами, их светимость равна 4,04 и 4,96.
Тета — *Анха*, чьё имя означает тазовая кость, представляет субкарлик жёлто-белого цвета и яркостью 4,18.
А вот *Фи*, *Сигма* и *Пси* относятся к двойным звёздным системам. Имеют кажущуюся величину 4,22, 4,81 и 4,95 соответственно.
Иота бело-голубой субкарлик, чья визуальная величина составляет 4,28.
Также можно выделить звезду под названием *Ситула*, которая в созвездии отображает кувшин с водой. По правде, выражена оранжевым гигантским светилом с видимой величиной 5,03.
Как оказалось, в созвездии находится более десяти звёзд с экзопланетами. Например, у карлика *Глизе 876* и кратной звезды *BD-22 5866* обнаружили целых четыре подобных планеты.



Небесные объекты в созвездии Водолей

- Планетарная туманность Сатурн, визуально похожа на одноимённую планету. Сформировалась в результате эволюции звезды малой массы в яркого карлика белого цвета. Видимая величина составляет 11,5;
- туманность Улитка также планетарная, но с узлами в структуре. Это яркая ближайшая к нам межзвёздная среда, чья видимость равна значению 7,3.
- Туманность Улитка Туманность Сатурн
- Наконец, участок имеет несколько метеорных потоков: Мартовские Аквариды, Эта-Аквариды, Дельта-Аквариды и Йота-Аквариды.



Спасибо за внимание

- Источники
 - <https://www.liveinternet.ru/users/galyshe nka/post429234366/>
 - [https://ru.wikipedia.org/wiki/Водолей_\(со звание\)](https://ru.wikipedia.org/wiki/Водолей_(со звание))
 - <https://kosmosgid.ru/sozvezdiya/sozvezdie-vodolej>

