

Презентация на тему «Железногорский район»

- ▣ Подготовила: ученица 10 класса
 - ▣ Иванова Татьяна

Общие сведения:

- **Железногорский район** — самый северный район Курской области с административным центром в г. Железногорске. Граничит на севере и северо-востоке с Орловской областью, на юго-востоке — с Фатежским, на юге — с Коньшевским, а на западе — с Дмитриевским районами Курской области. Площадь района-991 кв.км . На территории района проживают 16,8 тыс. человек. Через Железногорск проходит автострада «Москва — Орел — Киев», пересекающая Железногорский район
- Древесная растительность преимущественно лиственная: преобладают дуб, береза, ясень, ольха, осина. Уникальной считается урочище «Жидеевская дача» площадью 544 га.
- Полезные ископаемые - крупные месторождения железных руд, имеются фосфориты.
- На территории района есть месторождения строительных материалов: глин, суглинок, трепела, песка.
-
- Административно-территориальными единицами района являются районы и сельсоветы. Район – административно-территориальная единица, включающая в свой состав сельсоветы, городские и сельские населенные пункты. Сельсовет – административно-территориальная единица, включающая в свой состав один или несколько сельских населенных пунктов.
- Административным центром района является г. Железногорск – местонахождение органов государственной власти района.





Железнодорожный район

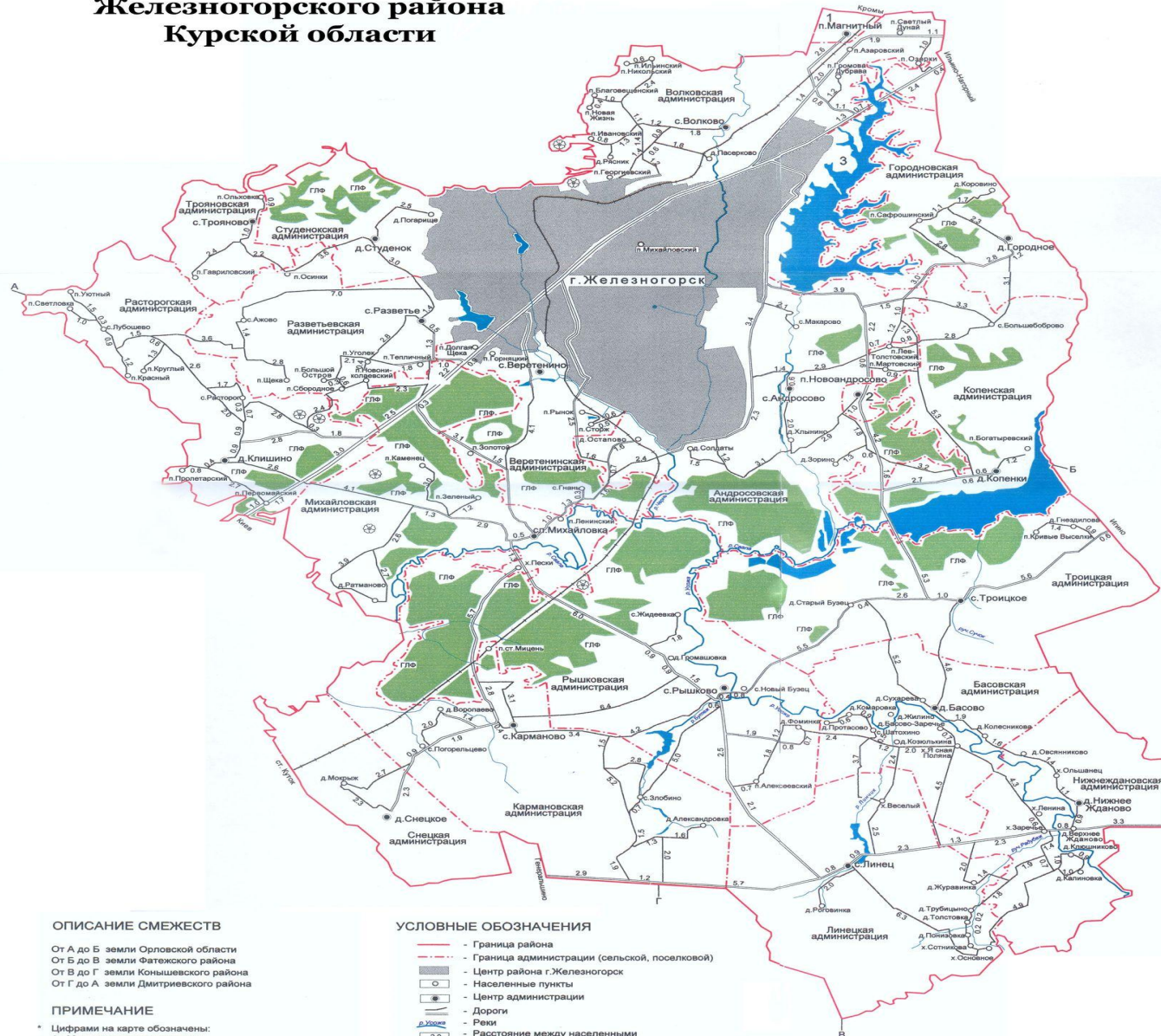
Площадь 991,03 км²

Административный центр – г. Железнодорожный

<http://lpu.rkursk.ru/>



Схема Железнодорожного района Курской области



ОПИСАНИЕ СМЕЖЕСТВ

От А до Б земли Орловской области
 От Б до В земли Фатежского района
 От В до Г земли Коньшинского района
 От Г до А земли Дмитриевского района

ПРИМЕЧАНИЕ

* Цифрами на карте обозначены:
 1 - Магнитная администрация
 2 - Новоандросовская администрация
 3 - Михайловский ГОК

* п. Михайловский, расположенный в черте г. Железнодорожского, относится к Разветьевской администрации.

УСЛОВНЫЕ ОБОЗНАЧЕНИЯ

- Граница района
- Граница администрации (сельской, поселковой)
- Центр района г. Железнодорожского
- Населенные пункты
- Центр администрации
- Дороги
- Реки
- Расстояние между населенными пунктами (км)
- ГЛФ (Государственный лесной фонд)
- Садоводческие товарищества

Символы Железногорска

КУРСКИЙ КРАЙ
герб и флаг Курской области



Михайловский ГОК



Вид карьера с смотровой площадки



Памятные места :



Памятник «Неизвестному солдату»



Памятный знак



Музей партизанской славы



Музей-заповедник
«Большой дуб»



Памятник «Последни
минуты»



ЕСТЬ ЗАХОРОНЕНЫ ОСТАНКИ ПОГИБШИХ
 СОВЕТСКИХ ВОЙСК ПРИНИМАВШИХ УЧАСТИЕ В БИТВЕ
 НА КУРСКОЙ ДУГЕ
 ВЕЧНАЯ ИМ ПАМЯТЬ

A large black granite plaque with white Cyrillic text, listing names of fallen soldiers. The text is arranged in multiple columns. Some names are partially obscured by red carnations placed on the plaque.

Знаменитые люди Железногорья



Локтионов Иван
Васильевич



Анпилов Виктор
Александрович

В гостях у школы



На мероприятие о
родном селе



С учениками школы

Спорт – это жизнь!



Сила воли – успех к победе!!



Спасибо за
внимание!!!

