

# Строительство БС



Методические указания в картинках  
по строительству БС  
мобильных операторов и сдачи  
вышеупомянутых работ  
вышеупомянутым операторам

**Для участия в тендере  
компания-претендент должна  
подать в тендерный комитет  
заявку установленной формы.**

ДОМ.  
СТРОИМ.  
ТЕЛ. 8923 9172.  
САЙДИНГ. КИРИША.  
ГИПСАКАРДОН.  
АМСТРОН.

**Выиграв тендер на генподряд,  
компания вначале должна  
провести комплекс  
подготовительных  
мероприятий,**

Перед работой  
проверь  
исправность  
корпусов  
пультов,  
выключате-  
лей, розеток



**укомплектовать кадровый  
состав, привлекая для участия  
в проекте лучших  
специалистов в своей отрасли,**



**разработать проектную  
документацию**



35

ГОСУДАРСТВЕННЫЙ ПРОИЗВОДСТВЕННЫЙ КОМИТЕТ  
ПО ТРАНСПОРТНОМУ СТРОИТЕЛЬСТВУ СССР  
ГЛАВТРАНСПРОЕКТ

ТИПОВОЙ ПРОЕКТ  
УБОРНОЙ НА 10 ЧЕЛОВЕК

СТЕНЫ КАРКАСНО-ОБШИВНЫЕ

Имя		№ 12
Имя отчества		Всего листов
Применен для Мойшиной		Лист
и для Портоя		№
Алтайского края		
Г. м. м. л. л. л. л.		
Руч. группа - 2-й класс		
Примечание - К. М. Гомбо		

Разработан  
Киевгипротрансом  
в 1959г.

ИНВ. № 9431

Москва 1964г.

**и утвердить календарный  
график производства работ.**

- 1) Выложить картонную перекладку на вход.
  - 2) Подложить перегородки (листы).
  - 3) Выровнять станину в разбежку передо мной.
  - 4) Подложить барашки, они не шаровые.
  - 5) В понедельник приведу взорную бук.
- ЗЧБ ОАЮ.

Всего = 1000 7 11

**Необходимо устанавливать  
только новейшее  
оборудование, разработанное с  
применением ноу-хау и  
нанотехнологий.**



**Четкая схема логистики  
должна позволять  
максимально оптимизировать  
сроки доставки материалов и  
оборудования на объекты.**







**В случае форс-мажорных обстоятельств, доставку конструкций и узлов на объекты целесообразно производить личным транспортом топ-менеджмента.**





**Оборудование контроллера  
необходимо устанавливать в  
специально приспособленных и  
хорошо вентилируемых  
помещениях,**



**с обязательным устройством  
нового контура заземления**



1 12:32 PM

**и подключением  
стационарного дизель-  
генератора.**





**Оборудование базовых станций  
необходимо устанавливать в  
специально разработанных,  
запатентованных и  
сертифицированных  
контейнерах: как  
стационарного,**



**так и мобильного исполнения.**



**Конструктив применяемых  
мачт и башен должен  
отличаться максимально  
облегченным исполнением,**



BD

**дерзким и креативным  
дизайном архитектурных форм**









**и гармонично вписываться в  
существующую застройку и  
ландшафт.**



**Антенно-фидерные  
устройства также можно  
устанавливать на  
существующих дымовых  
трубах.**



**В случае отсутствия  
необходимых дымовых труб,  
их нужно построить  
специально.**





**Замену приемо-передающих  
антенн необходимо  
производить с помощью  
специальных приспособлений,**

**FAIL**



**техники и механизмов,**



**роботов-манипуляторов**



**и без понтов.**





**Антенные фидера необходимо прокладывать по специально легкосплавленным кабельростам.**



**Параллельно основным работам, на сайты необходимо проложить оптоволоконный кабель: как по воздушным линиям,**



湖州华云农村合作银行  
HUACHENG RURAL COOPERATIVE BANK



华云

**так и в кабельной канализации.**







**Важную роль играет надежное электроснабжение сайтов. Необходимо подбирать оптимальные точки подключения,**



**установить новые  
электроопоры,**

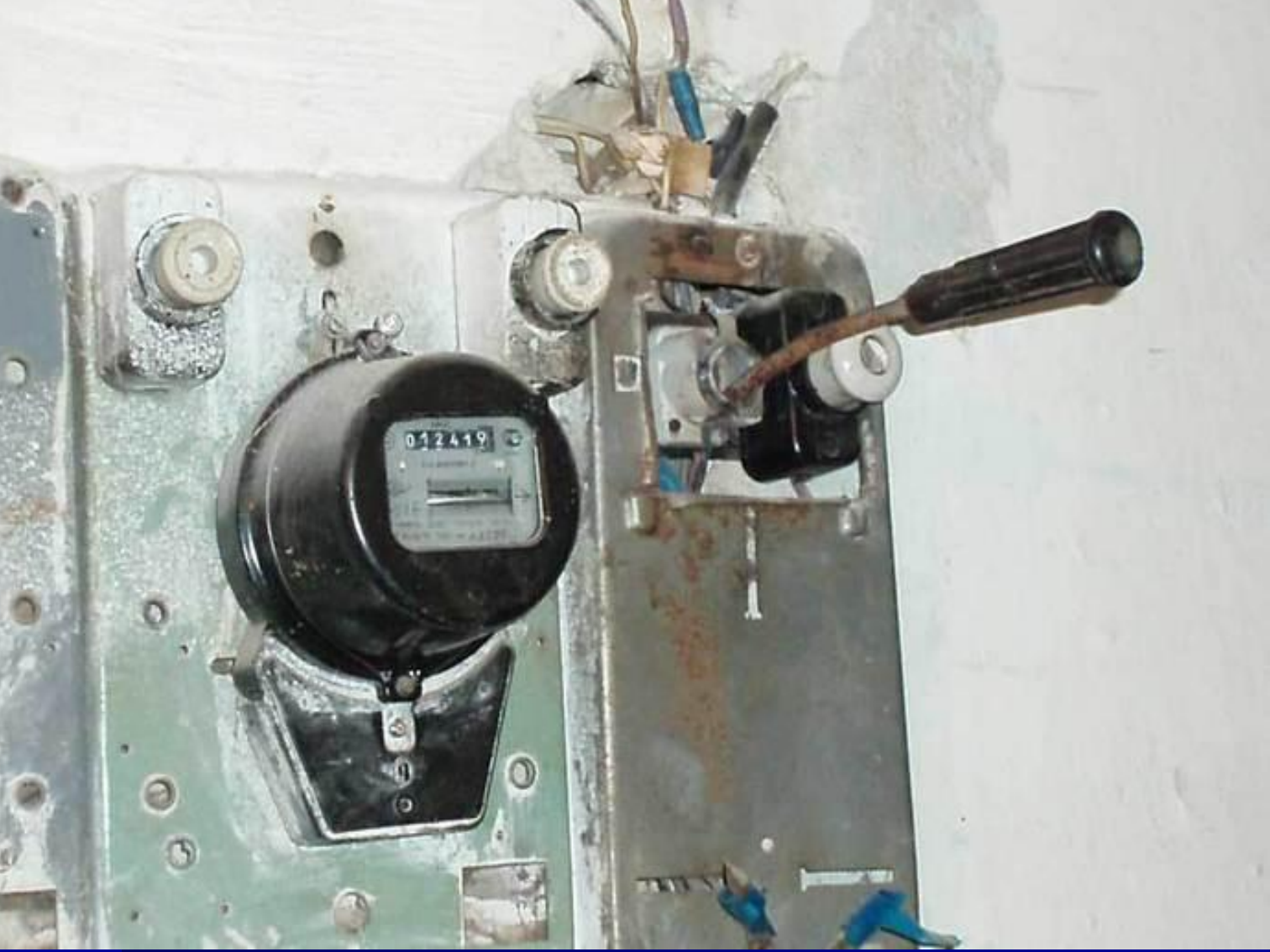
DWG.RU

03.09.2005

**произвести качественную  
разводку проводов**



**и установить новые щиты  
учета.**





**До момента подачи  
постоянного электропитания  
допускается подключение к  
электросетям по временной  
схеме.**



**Инсталляцию оборудования  
должен производить только  
специально обученный  
персонал.**



**Значительная роль должна  
уделяться вопросам  
безопасности. Так, все сайты  
необходимо оборудовать  
системами пожаротушения,**

ПАНОВЕ!  
НЕ БЛИЗВАТИ

**на объектах должен  
проводиться поточный  
контроль электроустановок,**





**антенно-мачтовые сооружения  
необходимо оснащать  
устройствами  
светомаркировки,**



**опасные участки необходимо  
отмаркировать**

НЕ  
ТРОНЬ  
ВЪЕБЕТ

**и на видном месте разместить  
подробную инструкцию по  
технике безопасности.**

注意



地下電話ケーブルがあります

この付近を掘るときは必ず事前に  
下記へご連絡ください

**По окончании работ все  
объекты подлежат сдаче  
комиссии по приемке.**



Менеджер по кадрам

Маркетинг менеджер

Менеджер по логистике

Начальник охраны

IT менеджер

Менеджер по связям

Менеджер проекта

Начальник отдела

PR менеджер

Менеджер по разработкам

Вася



**О положительных выводах  
комиссии нужно немедленно  
доложить инвесторам.**



**Инвесторы обязаны принять  
решение о премировании всех  
руководителей проекта**



**и награждении ценными  
призами остальных его  
участников.**



ЛУЧШЕМУ  
ОСЕМЕНИТЕЛЮ  
ТЁЛОК