

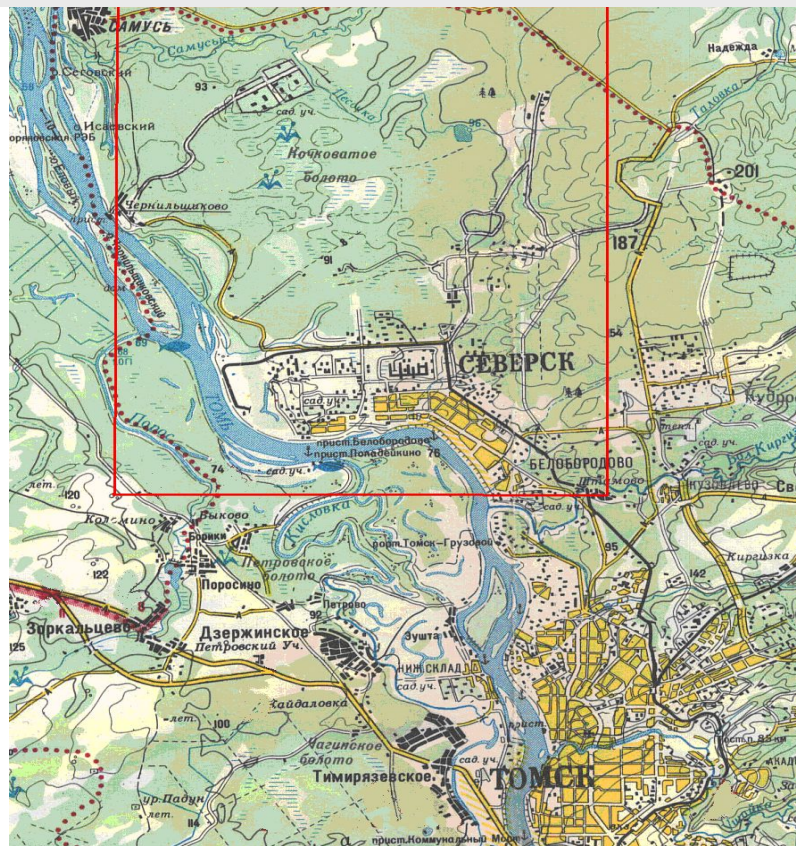
1.1. Географо-экономический очерк района работ

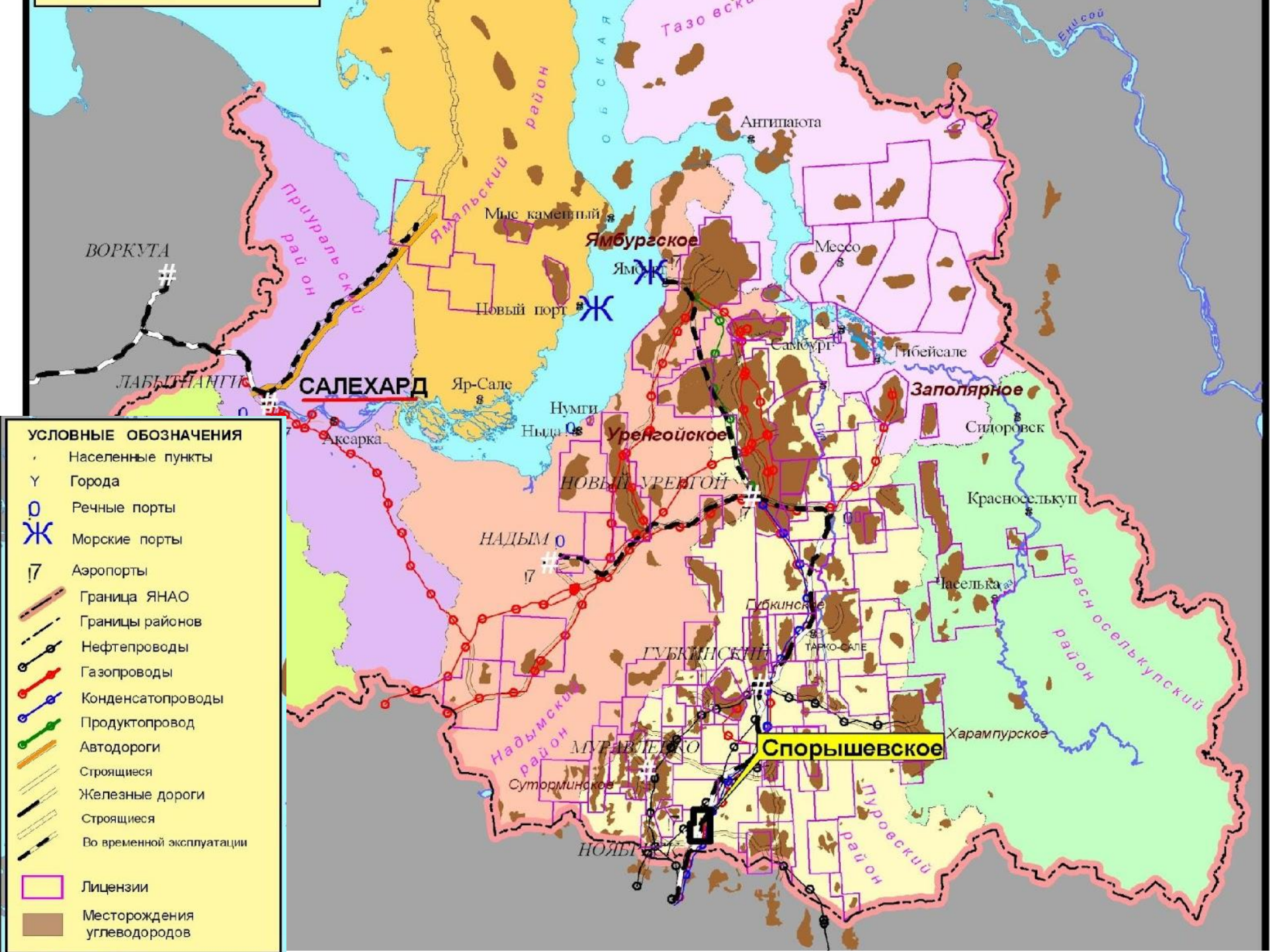
административное положения участка работ, пути сообщения до ближайших железнодорожных станций, аэродромов, автомагистралей;
расположение ближайших районных центров и других населенных пунктов, характеристика рельефа района работ, климатические условия, растительность, животный мир, гидрография, режим рек и озер, наличие многолетней мерзлоты.

Обязательная графика ▼

Обзорная карта района работ

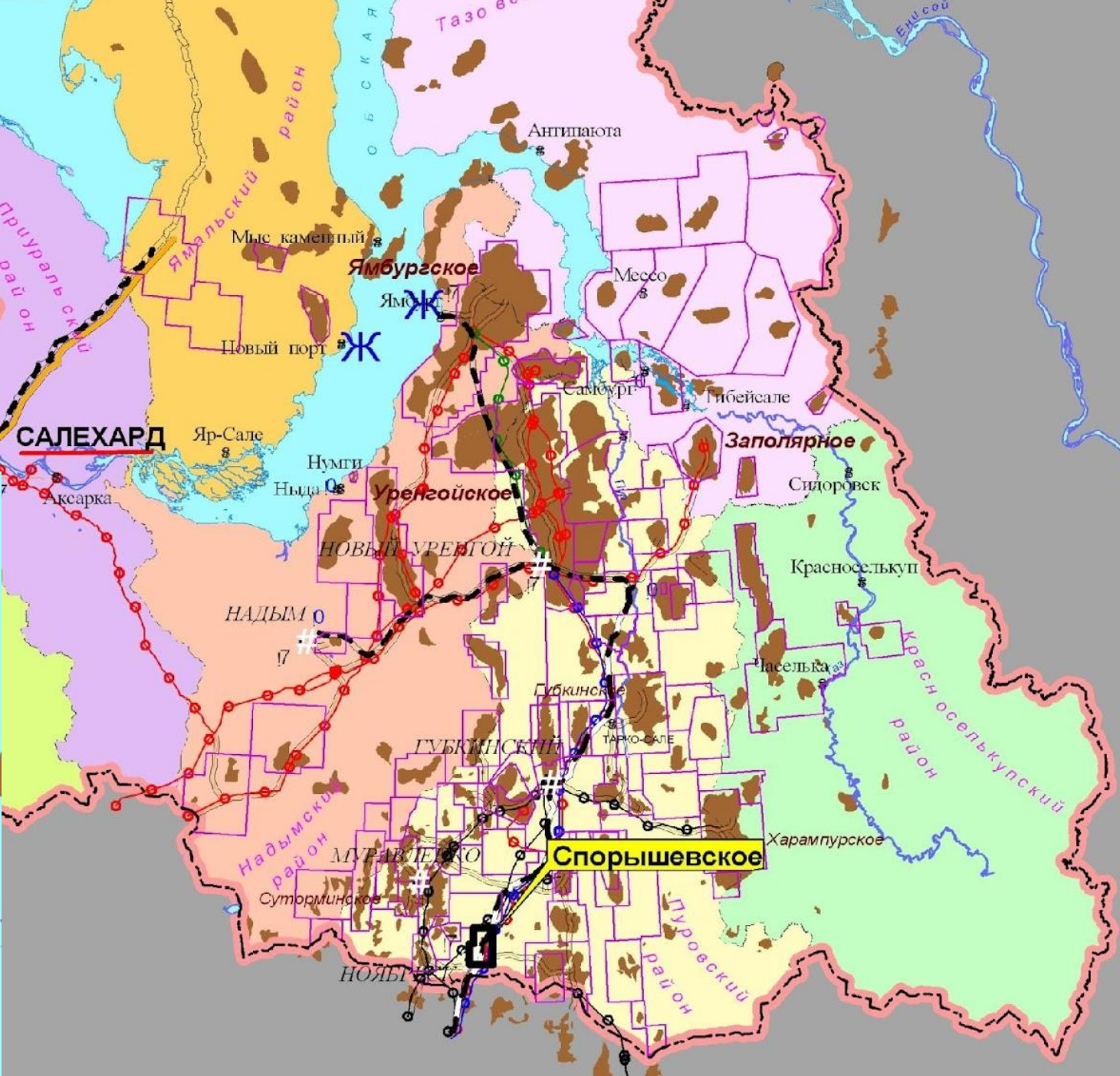
На обзорных картах отмечать положение проектного участка (изучаемого месторождения)



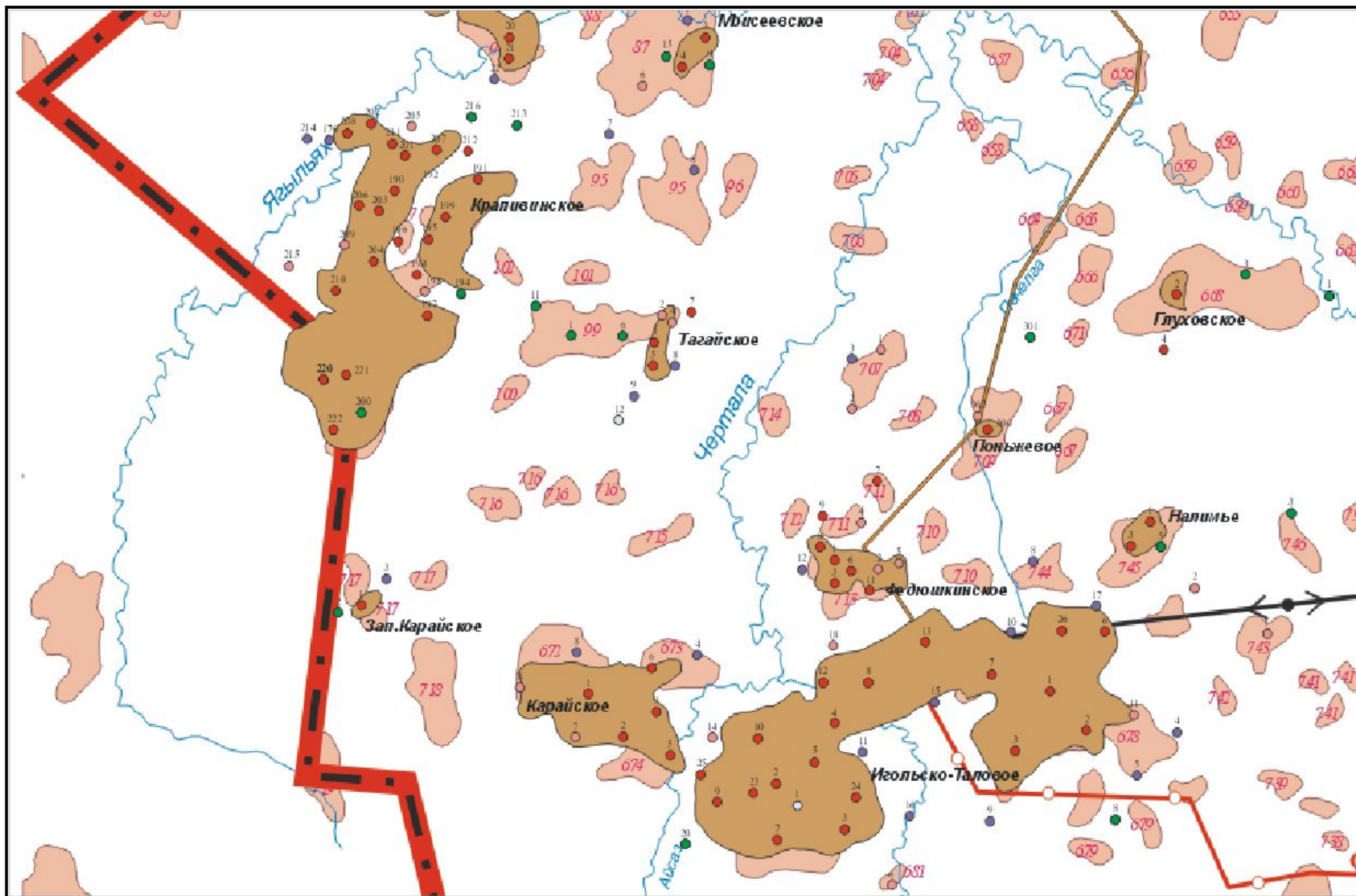


УСЛОВНЫЕ ОБОЗНАЧЕНИЯ

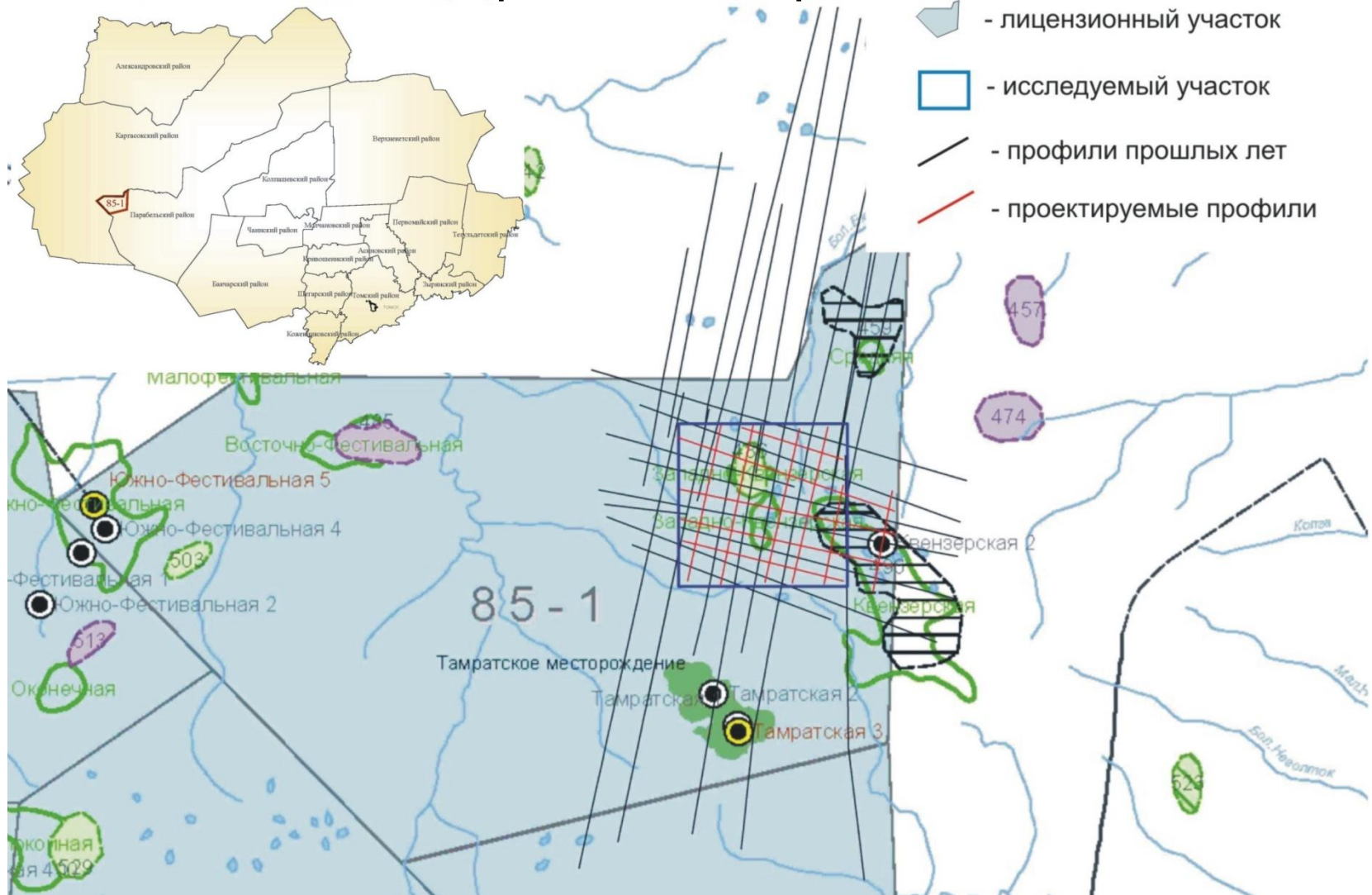
- Населенные пункты
- У Города
- 0 Речные порты
- Ж Морские порты
- Аэропорты
- Граница ЯНАО
- Границы районов
- Нефтепроводы
- Газопроводы
- Конденсатопроводы
- Продуктопровод
- Автомодороги
- Строящиеся
- Железные дороги
- Строящиеся
- Во временной эксплуатации
- Лицензии
- Месторождения углеводородов

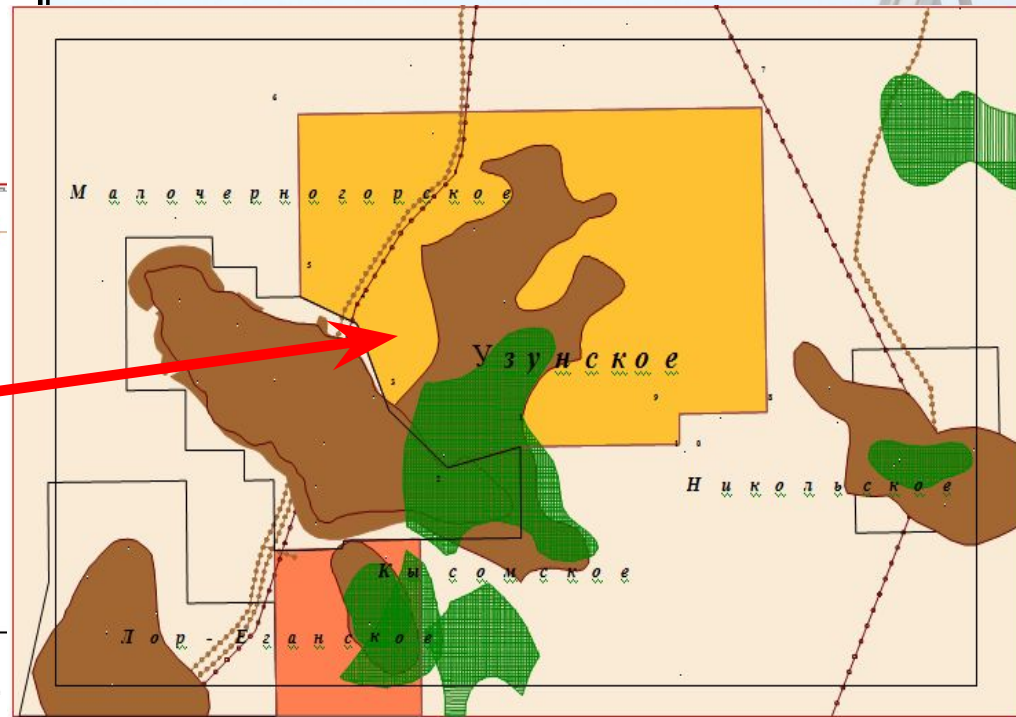
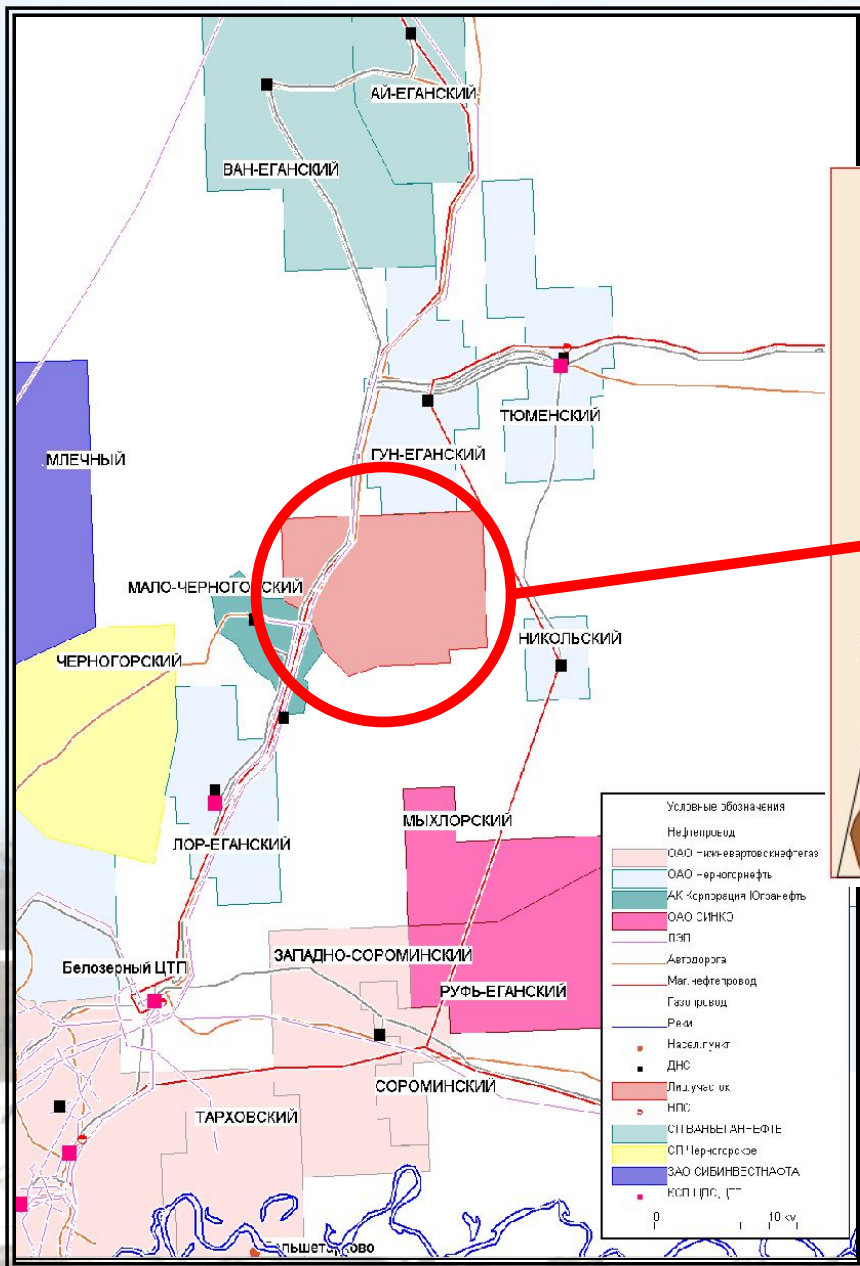


Обзорная карта района работ



Лицензионный участок №85-1 (Верхне-Нюрольский), Западно-Квензерская площадь. Томская область, Парабельский район





Обзорная схема Узунского лицензионного участка

Карта инфраструктуры района Узунского участка